

54.2



HONDA

TL50

3

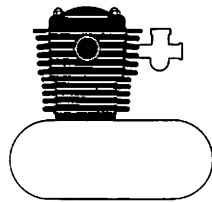
パーツリスト

18-4

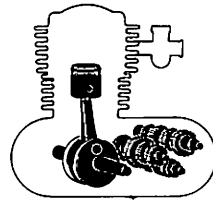
エンジングループ 目次

目次

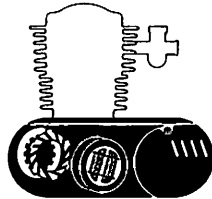
●エンジングループ目次……	ページ
●フレームグループ目次……	1
●パーツリストのご使用について……	2
●標準整備時間……	3
●モデル写真……	5
●エンジングループ……	7
(アドレスNO. C2)	8
●フレームグループ……	22
(アドレスNO. G2)	
●部品番号索引……	51



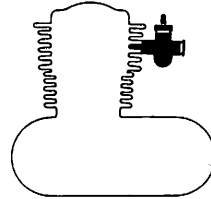
E- 1	シリンダーヘッド・シリンダー……	C 2
E- 2	カムシャフト・バルブ……	C 4
E- 3	カムチェーン・カムチェーンテンショナー……	C 5



E- 9	クランクシャフト・ピストン……	C11
E-10	トランスミッション……	C12
E-11	シフトフォーク・シフトドラム・キックスピンドル……	C13

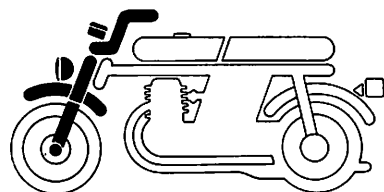


E- 4	R.クランクケースカバー……	C 6
E- 5	クラッチ……	C 7
E- 6	オイルポンプ……	C 8
E- 7	L.クランクケースカバー・A.C.ジェネレーター……	C 9
E- 8	クランクケース……	C10

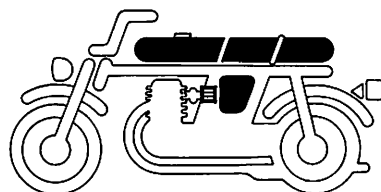


E-12	キャブレター……	C15
------	----------	-----

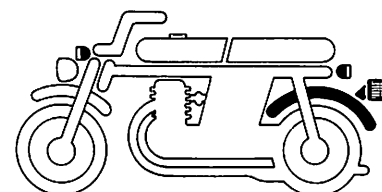
フレームグループ 目次



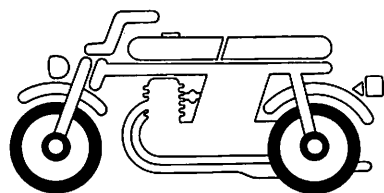
- F- 1 ヘッドライト..... G 2
- F- 2 スピードメーター・ホーン・
キーセット..... G 3
- F- 3 ハンドルグリップ・レバー・
ケーブル..... G 5
- F- 4 ハンドルパイプ・トップブリッジ・
ステム..... G 6
- F- 5 フロントフェンダー..... G 8
- F- 6 フロントフォーク..... G 9



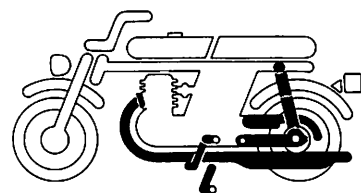
- F-11 フューエルタンク・コック..... G15
- F-12 シート・キャリアー・ツール..... G16
- F-13 エアークリーナー・サイドカバー..... H 1



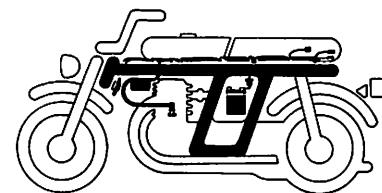
- F-18 リヤーフェンダー..... H 8
- F-19 ウィンカー..... H 9
- F-20 テールライト..... H11



- F- 7 フロントブレーキパネル..... G10
- F- 8 フロントホイール..... G11
- F- 9 リヤーブレーキパネル..... G12
- F-10 リヤーホイール..... G13



- F-14 マフラー..... H 3
- F-15 ペダル・キックアーム・スタンド・
ステップ..... H 4
- F-16 ドライブチェーン・リヤーフォーク..... H 6
- F-17 リヤークッション..... H 7



- F-21 イグニッションコイル・
ワイヤーハーネス・
バッテリー..... H12
- F-22 フレームポデー..... H13
- F-23 フューエルタンクストライプ..... H14

- FOP-1 オプションパーツ..... H15

パーツリストのご使用について

●部品の注文、修理などの資料としてお使い下さい。

- ・販売対象部品を収録してあります。
- ・部品注文は部品番号でご連絡下さい。
(部品は変更される場合がありますのでタイプ・色・メーカー名・号機を必要に応じて一緒にご連絡下さい。)
- ・使用個数に () がつけられている部品はオプション部品です。
- ・使用個数が "N" と表示されている部品は必要に応じて選択して使用する部品です。
- ・標準整備時間を記載してあります。
- ・部品の標準価格を記載してあります。
(本パーツリストに記載の部品標準価格は予告なしに変更することがあります。)

●部品に変更があったとき

- ・適用号機欄に号機が記載されます。号機が記載されていない部品は初号機から使用しています。
- ・部品名欄に部品番号が記載されているものはその部品番号に統一されたことを示します。

●パーツリストに変更があったとき

- ・マイクロフィッシュタイプは差替フィッシュを、また平とじ版タイプは改訂版を適時発行しますので最新のパーツリストをご使用下さい。

●部品番号の構成

〈例〉 一般部品

$\frac{\text{○○○○○}-\text{○○○}-\text{○○○○○}}{\text{主部品番号} \quad \text{機種} \quad \text{変更} \quad \text{パーツ色記号}}$
メーカー区分

〈例〉 ボルト・ナット・その他の標準部品

$\frac{\text{○○○○○}-\text{○○○○○}-\text{○○}}{\text{主部品番号} \quad \text{寸法} \quad \text{表面処理}}$
改正JIS

●色記号と色名は下記の通りです。

- ・ZA以降のパーツ色記号は部品名欄に記載されている本田色記号で色名をお知り下さい。

パーツ色記号	本田色記号	色名
A	NH-0	ホワイト
B	NH-1	ブラック
XW		クロームメッキ
	A-26	バフクリヤー
	A-42	指定色ダークブルー・指定色レッド
	A-43	指定色ダークブルー・グリーン
	A-80	ダークブルー・レッド
	A-81	ダークブルー・グリーン
	NH-24	セラミックホワイト
	NH-35M	クラウドシルバーメタリック
	PB-56	パーニッシュブルー
	R-23	タヒチアンレッド

●略語

- ・パーツリストには下記の略語が使用されています。

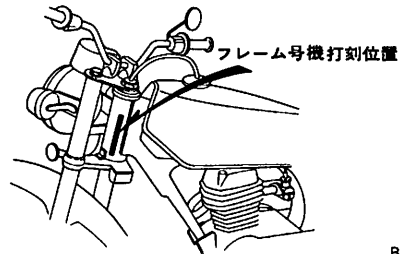
ASSY.アッセンブリー	Aアンペア
GOMP.コンプリート	Vボルト
R.ライト(右)	Wワット
L.レフト(左)	KPHキロメートル毎時
STD.スタンダード	L(100L)リンク(駒数100)
MMミリメートル	A.C.オルタネーティング カーレント(交流)
Gグラム	D.C.ダイレクトカーレント (直流)
T(22T)チョウ(歯数22)		

●号機管理と打刻位置

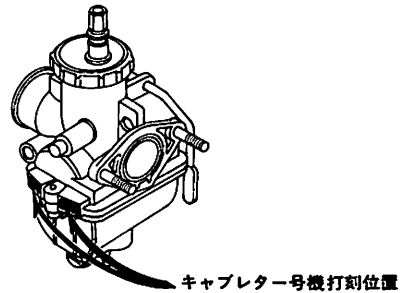
エンジン部品 フレーム部品	フレーム号機	TL50-1000010~
キャブレター部品	キャブレター号機	PC08 A A ~

・キャブレターアッセンブリーはフレーム号機で管理されていますがその構成部品は下記アンダーラインで示したキャブレター号機で管理されています。

PC08 A A KC ア



B150-0A



B149-0B

●このパーツリストは昭和53年12月20日現在で編集してあります。

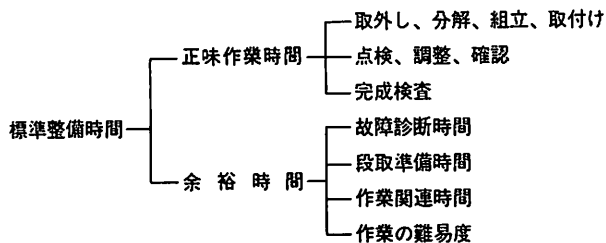
初版 昭和51年2月10日
本田技研工業株式会社

標準整備時間

点検整備に必要な作業時間の標準を示し、お店での適正な整備時間、料金の目安としていただくためのものです。

※標準整備時間はパーツリストのブロックに従い、各ブロック別に代表作業名をあげ、その時間を0.1時間単位で表してあります。

1. 標準整備時間について



※余裕時間は機能別(作業ブロック)ランクにより係数を変更して計算してあります。

2. 標準整備時間算出の条件

- ・工具、整備機器はホンダの指定するものを標準とします。(ハンドツールを原則とする)
- ・作業者はホンダ車の整備経験が3年程度。
- ・作業手順はホンダのサービスマニュアルに従っています。作業は1名で行ない、2名以上の場合は延時間で表現されています。

3. 標準整備時間の範囲・内容

- ・整備時間は全て正常な状態で1個あたりの時間を算出してあります。事故車や特別装備車などは別料金となります。
- ・出張サービス、故障時の引取り、納車などの料金は別料金となります。
- 又、同一作業の部品交換時間は次のように表示されています。
- 1. ①と関連部品⇒②と接している部品で①と同工数の部品または①まで到達する過程にある同工数の部品が表現されています。(①は代表作業名の略 例4,5参照)
- 2. 代表作業名の関連部品として判断しにくい部品および代表作業とは系統が異なるが、同工数の部品は代表作業名の下に●印で表示されています。
- ・時間の前に☆印があるものはエンジンの脱着作業を必要とし、エンジン脱着時間を含んでおります。

4. 整備時間の算出

計算しやすい十進法に読みかえてあります。従って表示されている整備時間の実時間は次のようになります。

整備時間	時間
0.3	18分
1.5	1時間30分

5. 工賃の算出法

整備時間にそのまま賃率(時間当り工賃)をかけるか時間-料金早見表をご利用ください。

整備時間	×	賃率	=	
0.2	×	2800	=	560円
0.2	×	3000	=	600円

●標準整備時間の算出例

1. 同時に2ヶ所以上修理を行う場合

～1 作業系統が全く別の場合

→それぞれの整備時間を加算する

例1	整備項目	標準整備時間
	シリンダー交換	☆2.2
	R.クランクケースカバー交換	0.7

整備時間 2.2+0.7=2.9

～2 作業系統が同じ場合

→最後の交換部品の作業整備時間とする

例2	整備項目	標準整備時間
	シリンダーヘッドカバー	0.3
	ピストンピン交換	☆2.2
	クランクシャフトコンプリート交換	☆3.4

整備時間 3.4

～3 作業の一部が重複した場合

例3	整備項目	標準整備時間
	クランクシャフトコンプリート交換	☆3.4
	ギヤーシフトドラム交換	☆3.3
	クランクケース分割	☆3.0

クランクケース分割が重複作業 整備時間 (3.4+3.3)-3.0=3.7

2. 作業名に記載されていない作業の算出

例4 クラッチフリクションディスク

整備項目	標準整備時間
クラッチアウター・ クラッチセンターと関連部品	0.7

同一ブロック、同一作業内容の上記工数を使用する。

例5 リヤブレーキシューの交換

整備項目	標準整備時間
リヤブレーキパネルと関連部品	0.5

同一ブロック、同一作業内容の上記工数を使用する。

●調整・清掃・脱着時間

整備項目	標準整備時間	備考
キャブレター分解調整	0.6	エンジン取付け後の調整含む
エンジン脱着	1.5	関連する点検・調整含む
クランクケース分割	☆3.0	エンジン脱着含む
キャブレターアイドルリング	0.1	
タペット間隙調整	0.3	1台分
ポイント間隙調整	0.3	点火時期調整含む
点火時期調整	0.2	
クラッチ調整	0.2	レバー遊び調整含む
カムチェーン調整	0.1	
フロントブレーキ調整	0.1	
リヤブレーキ調整	0.1	リヤブレーキシュー調整含まず
エアークリーナーエレメント清掃	0.2	
オイルフィルタースクリーンの清掃	0.5	

・外注加工費は別途請求とする。

(シリンダーボーリング、クランクシャフト組立、ブレーキドラム研磨等)

時間 - 料金早見表

時間	¥2,000/H	¥2,400/H	¥2,500/H	¥2,600/H	¥2,700/H	¥2,800/H	¥3,000/H	¥3,200/H	¥3,300/H
0.1	200	240	250	260	270	280	300	320	330
0.2	400	480	500	520	540	560	600	640	660
0.3	600	720	750	780	810	840	900	960	990
0.4	800	960	1,000	1,040	1,080	1,120	1,200	1,280	1,320
0.5	1,000	1,200	1,250	1,300	1,350	1,400	1,500	1,600	1,650
0.6	1,200	1,440	1,500	1,560	1,620	1,680	1,800	1,920	1,980
0.7	1,400	1,680	1,750	1,820	1,890	1,960	2,100	2,240	2,310
0.8	1,600	1,920	2,000	2,080	2,160	2,240	2,400	2,560	2,640
0.9	1,800	2,160	2,250	2,340	2,430	2,520	2,700	2,880	2,970
1.0	2,000	2,400	2,500	2,600	2,700	2,800	3,000	3,200	3,300
2.0	4,000	4,800	5,000	5,200	5,400	5,600	6,000	6,400	6,600
3.0	6,000	7,200	7,500	7,800	8,100	8,400	9,000	9,600	9,900
4.0	8,000	9,600	10,000	10,400	10,800	11,200	12,000	12,800	13,200
5.0	10,000	12,000	12,500	13,000	13,500	14,000	15,000	16,000	16,500
6.0	12,000	14,400	15,000	15,600	16,200	16,800	18,000	19,200	19,800
7.0	14,000	16,800	17,500	18,200	18,900	19,600	21,000	22,400	23,100
8.0	16,000	19,200	20,000	20,800	21,600	22,400	24,000	25,600	26,400
9.0	18,000	21,600	22,500	23,400	24,300	25,200	27,000	28,800	29,700
10.0	20,000	24,000	25,000	26,000	27,000	28,000	30,000	32,000	33,000
11.0	22,000	26,400	27,500	28,600	29,700	30,800	33,000	35,200	36,300
12.0	24,000	28,800	30,000	31,200	32,400	33,600	36,000	38,400	39,600
13.0	26,000	31,200	32,500	33,800	35,100	36,400	39,000	41,600	42,900
14.0	28,000	33,600	35,000	36,400	37,800	39,200	42,000	44,800	46,200
15.0	30,000	36,000	37,500	39,000	40,500	42,000	45,000	48,000	49,500
16.0	32,000	38,400	40,000	41,600	43,200	44,800	48,000	51,200	52,800



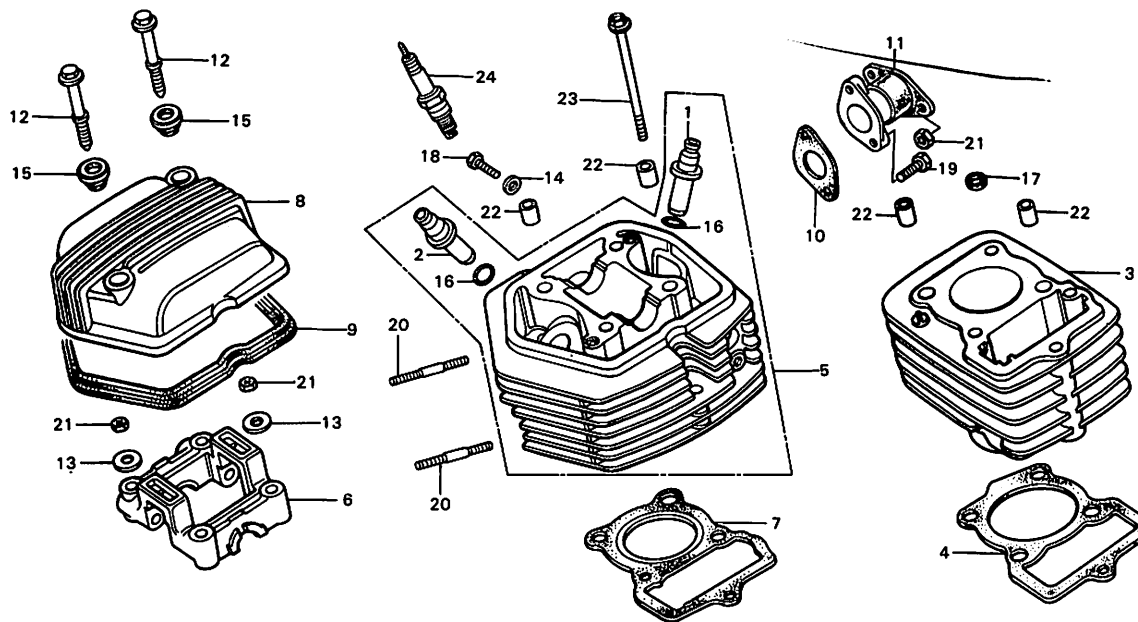
TL50

C 2

ブロックNO.

E-1

シリンダーヘッド・シリンダー



B149-1A

整備項目	標準時間	見出番号	部品番号	部品名	標準使用個数		適用号機	
					価格	TL50	初号機	終号機
シリンダーヘッドコンプリート	☆ 3.1	1	12021-149-300	インレットバルブカイト*	240	1		1021309
バルブガイド	☆ 2.3	2	12021-115-300	インレットバルブカイト*	230	1	1021310	
リーマー修正を含み、1個増毎に0.2加算する。バルブシートの修正は含まず、修正の場合はさらに0.2加算する。		3	12023-116-300	エキゾーストバルブカイト	240	1		
		3	12100-149-000	シリンダー-COMP.	4,500	1		1021309
			12100-149-C10	シリンダー-COMP.	4,500	1	1021310	1031866
			12100-149-020	シリンダー-COMP.	4,500	1	1031867	
シリンダー/シリンダーガスケット	☆ 2.2	4	12191-149-000	シリンダー-カ* スクット	40	1		
シリンダーヘッドガスケット	☆ 2.0	5	12200-150-000	シリンダー-ヘッド* COMP.	6,600	1		1021309
			12200-150-C10	シリンダー-ヘッド* COMP.	6,600	1	1021310	
カムシャフトホルダー	0.7	6	12210-149-C10	カムシャフトホルダー*	2,050	1		
シリンダーヘッドカバー/ガスケット	0.3	7	12251-149-C00	シリンダー-ヘッド* カ* スクット	250	1		1030862
			12251-149-C10	シリンダー-ヘッド* カ* スクット	250	1	1030863	
キャブレターインシュレーター		8	12301-149-000	シリンダー-ヘッド カハ*	1,200	1		
		9	12391-149-003	ヘッド* カハ* -カ* スクット (フライ)	360	1		
スタッドボルト		10	16229-150-000	キャブレターインシュレーター カ* スクット	20	1		
スタッドボルト1個増0.1加算		11	17110-150-G00	インレットバルブ COMP.	960	1		
		12	90017-371-000	スベ* シ* ルネ* ルト 6X45.5	170	2		
		13	90408-642-750	スベ* シ* ルワッシャー 6.5MM	90	4		
			90417-041-000	シフト* ラ* ム* ライト* ワッシャー	20	4	1CC0260	1000259
			90441-628-010	シ-リンダ* ワッシャー 6MM	20	1		
	90541-371-000	マウントラバ*	80	2				
		16	91301-200-000	O リング* 10X1.6	30	2		
		17	91306-035-000	ラバ* -カ* スクット 7.5MM	30	1		
		18	92000-06016	6 カクネ* ルト 6X16	10	1		
		19	92000-06022	6 カクネ* ルト 6X22	15	2		
		20	92700-06032	スタット* ネ* ルト 6X32	20	2		

1978.12.20

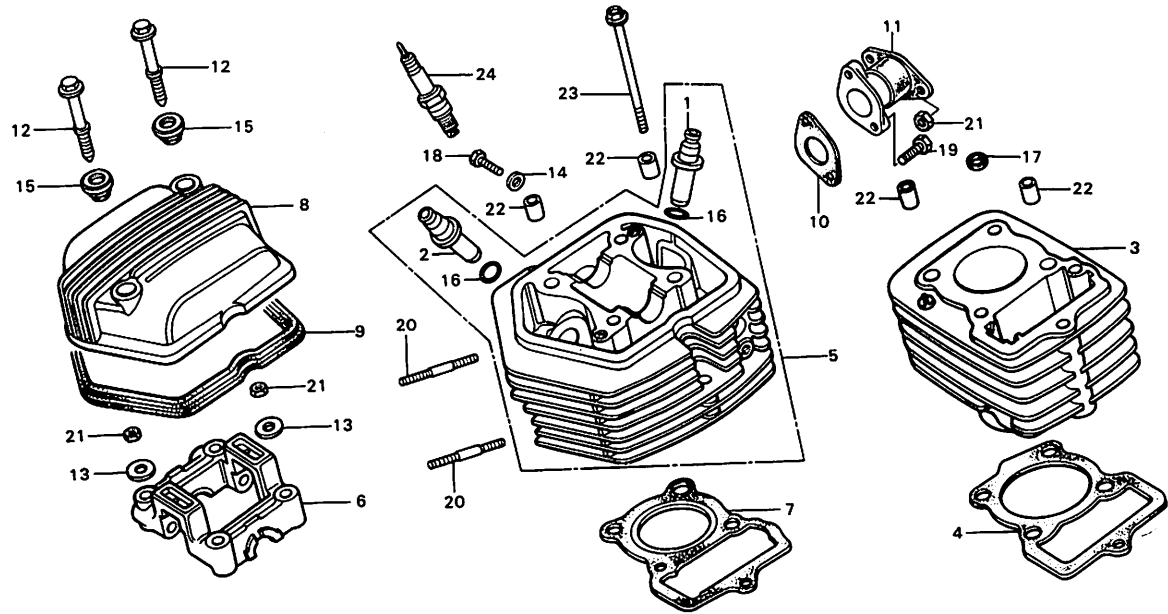
C2

C 3

ブロックNO.

E-1

シリンダーヘッド・シリンダー



B149-1A

エンジングループ

整備項目	標準時間	見出番号	部品番号	部品名	標準使用個数		適用号機	
					価格	TL50	初号機	終号機
		21	94001-06000	6 カワナツ 6MM	10	6		
		22	94301-10160	ワッピ*ンA 10X16	40	4		
		23	95700-06090-00	フランシ*ホ*ト 6X90	35	1		
		24	98056-56717	スハ*クワ*ラク* (C-6HA N;K)	シ*カ	1		
			98056-56727	スハ*クワ*ラク* (U20FS-L ND)	シ*カ	1		
			98056-55717	スハ*クワ*ラク* (C-5HA N;K)	シ*カ	(1)		
			98056-55727	スハ*クワ*ラク* (U16FS-L ND)	シ*カ	(1)		

1578.12.20

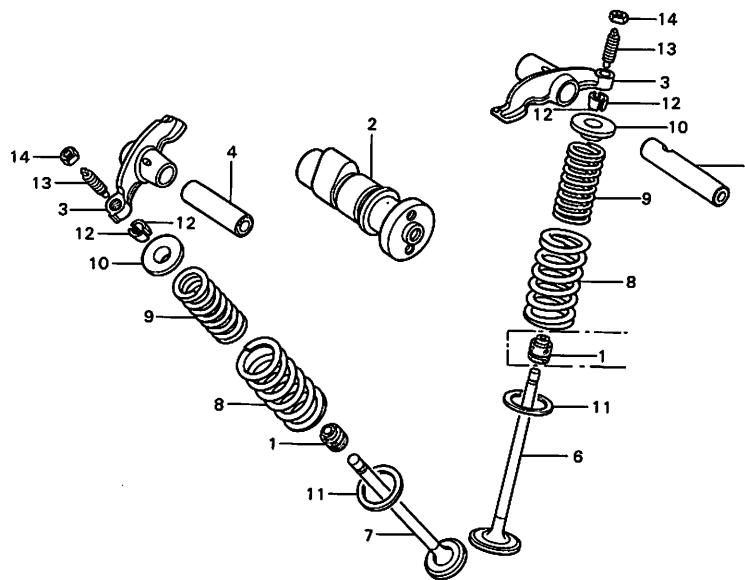
C3

C 4

ブロックNO.

E-2

カムシャフト・バルブ



B149-2

整備項目	標準時間	見出番号	部品番号	部品名	標準使用個数		適用号機	
					価格	TL50	初号機	終号機
バルブ	☆ 2.3	1	12209-107-760	ハ*ル* ステムシール	140	2		1021309
※1個増0.2加算 (バルブシートのカーボン落とし、当り確認含む。)		2	14101-150-000	カムシャフト	1,550	1	1021310	
		3	14431-116-000	ハ*ル* ロツカーアーム	640	2		
※バルブガイドの交換は含まず		4	14451-035-000	ハ*ル* ロツカーアームシャフト	120	1		
バルブスプリングと関連部品	☆ 2.1	5	14451-149-000	ハ*ル* ロツカーアームシャフト	240	1		
カムシャフト/バルブロッカーアーム/ ロッカーアームシャフト	0.7	6	14711-115-000	インレットハ*ル*	650	1		
		7	14721-115-C10	エキソ*ーストハ*ル*	1,150	1		
		8	14751-149-000	ハ*ル* アウタースプリング	100	2		
		9	14761-115-C10	ハ*ル* インナースプリング	80	2		
		10	14771-107-020	ハ*ル* スプリングリテーナ	110	2		
		11	14775-107-000	ハ*ル* スプリングアウターシート	60	2		
		12	14781-107-020	ハ*ル* コツナー	50	4		
		13	90012-333-000	タ*ェ*ツ*ア*シ* スクリュー	60	2		
		14	90206-001-000	タ*ェ*ツ*ア*シ* ナット	20	2		

1978.12.20

C4

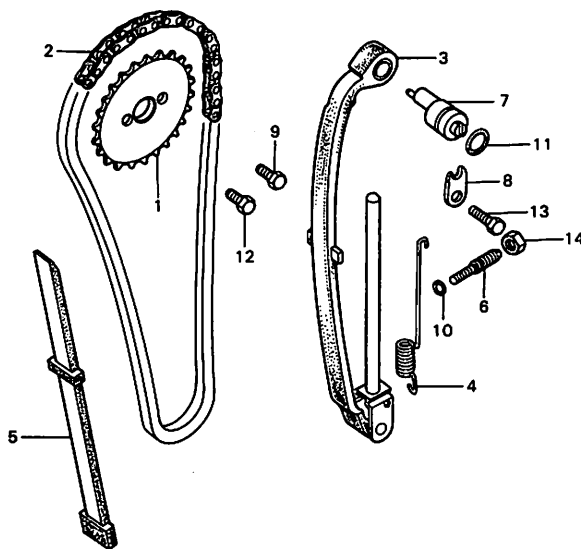
C 5

ブロックNO.

E-3

カムチェン・

カムチェンテンショナー



B149-3

整備項目	標準時間	見出番号	部品番号	部品名	標準使用個数 適用号機		
					価格	TL50 初号機	終号機
カムチェン	☆ 3.4	1	14321-115-000	カムチェーン (28T)	350	1	
カムチェンテンショナーコンプリート/ テンショナー Springs	☆ 2.2	2	14401-115-C10	カムチェーン (82L)	760	1	
		3	14500-149-000	カムチェンテンショナーCOMP.	1,550	1	
カムチェンガイド	☆ 2.0	4	14515-149-000	カムチェンテンショナーリンク	60	1	
		5	14550-115-050	カムチェンガイド	550	1	
カムスプロケット	0.7	6	14561-086-C10	カムチェンテンショナーアシ*asteinク*ネ*ルト	140	1	
		7	14561-115-C20	カムチェンテンショナーアシ*asteinク*ネ*ルト	260	1	
テンショナーアジャストボルト/ アジャスティングボルト	0.2	8	14562-115-000	カムチェンテンショナーアシ*asteinク*ネ*ルト	90	1	
		9	90081-149-010	ワッシャー*ルト 6X10	40	1	
		10	91301-216-000	0 リンク* 5.5X1.5	30	1	
		11	91303-259-000	0 リンク* 11X2.0	30	1	
		12	92000-06010	6 ナット*ルト 6X10	10	1	
		13	92000-06016	6 ナット*ルト 6X16	10	1	
		14	94002-08000-05	6 ナット*ルト 8MM	10	1	

1978.12.20

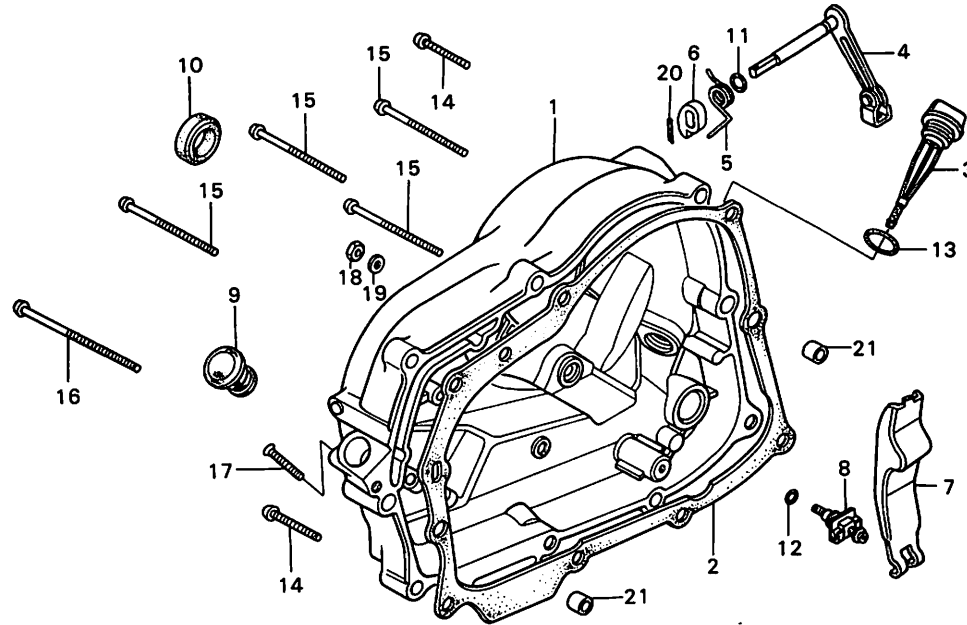
C5



ブロックNO.

E-4

R. クランクケースカバー



B149-4A

整備項目	標準時間	見出番号	部品番号	部品名	標準使用個数		適用号機	
					価格	TL50	初号機	終号機
R. クランクケースカバーコンプリート	0.7	1	11330-149-000	R. クランクケースカバー-COMP.	3,950	1		
クラッチレバー/アジャスティングレバー ・18×29×7 オイルシール	0.6	2	11393-149-000	R. クランクケースカバー-ガスケット	180	1		
		3	15650-086-000	オイルシール 18×29×7	120	1		
R. クランクケースカバーガスケット	0.5	4	22810-149-000	クラッチレバー-COMP.	620	1		
		5	22815-149-000	クラッチレバー-スワッシュリンク	40	1		
		6	22821-116-000	クラッチリフター	160	1		
		7	22830-149-000	クラッチアシストスプリングレバー	240	1		
		9	22831-107-000	クラッチアシストスプリングスクリュー	300	1		
		9	90801-116-030	ワッシャー 15MM	160	1		
		10	91204-286-003	オイルシール 18X29X7	80	1		
		11	91301-027-000	リンク 6.8X1.9	20	1		
		12	91301-704-000	リンク 6MM	55	1		
		13	91307-035-000	リンク 18X3	30	1		
		14	93500-06038	ハノンスクリュー 6X38	15	2		
		15	93500-06080	ハノンスクリュー 6X80	25	6		
		16	93500-06098	ハノンスクリュー 6X98	30	1		
		17	93700-05025-OA	スーパースクリュー 5X25	10	1		
		18	94001-06000	6 カクナツ 6MM	10	1		
		19	94101-06000	フレインワッシャー 6MM	5	1		
		20	94201-20150	スワッシュリンク 2.0X15	5	1		
		21	94301-08140	ワッシャー 8X14	35	2		

1978.12.20

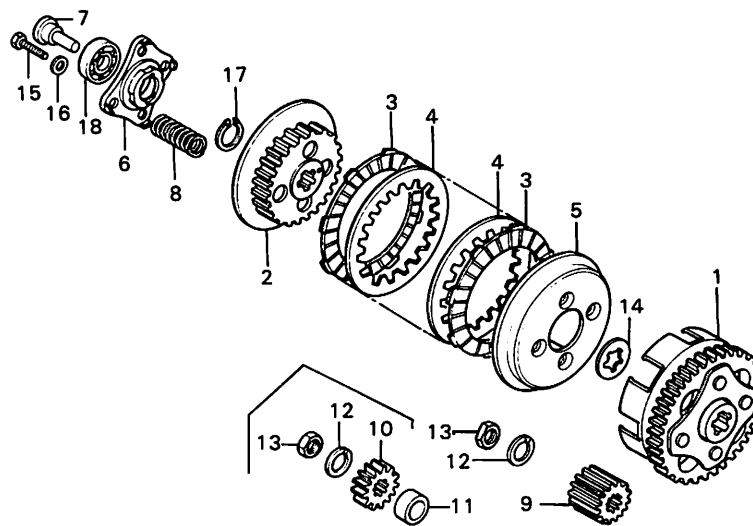
C6



ブロックNO.

E-5

クラッチ



B151-46

整備項目	標準時間	見出番号	部品番号	部品名	標準使用個数		適用号機	
					価格	TL50	初号機	終号機
クラッチセンター/クラッチアウター ・クラッチリフタープレート/ ボールベアリング	0.7	1	22100-149-000	クラッチアウター-COMP.	3,700	1		
		2	22121-115-C10	クラッチセンター (16T)	1,000	1		
		3	22201-107-000	クラッチフリクションディスク	430	3		
		4	22311-107-000	クラッチプレート	160	2		
		5	22350-115-C20	クラッチフリクションプレート	620	1		
クラッチスプリング	0.6							
プライマリドライブギヤー ・クラッチリフターガイドピン	0.5	6	22361-107-000	クラッチリフタープレート	280	1		
		7	22366-115-000	クラッチリフターガイドピン	180	1		
		8	22401-115-010	クラッチスプリング	50	4		
		9	23121-115-C20	プライマリドライブギヤー (16T)	920	1		1021309
		10	23121-149-C00	プライマリドライブギヤー (16T)	840	1	1021310	
		11	23122-149-000	プライマリドライブギヤーカバー	120	1	1021310	
		12	90033-115-000	スパー歯車	30	1		
		13	90201-836-000	スパー歯車 14MM	35	1		
		14	90462-115-010	スパー歯車 B 17MM	80	1		
		15	92000-06025	6角ネジ M6X25	15	4		
		16	94101-06000	ボールベアリング 6MM	5	4		
		17	94510-17000	ワッシャー 17	15	1		
		18	96100-60010	ワッシャー 6001	300	1		

1578.12.20

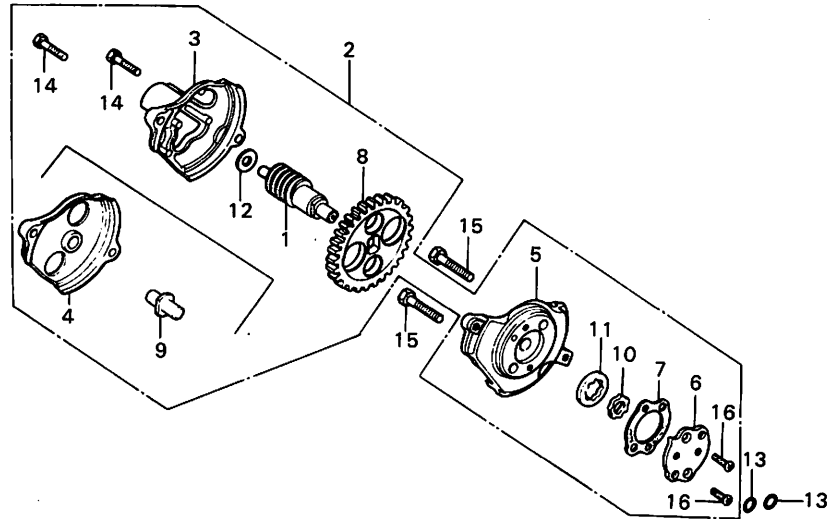
C7



ブロックNO.

E-6

オイルポンプ



8151-45.

整備項目	標準時間	見出番号	部品番号	部品名	標準使用個数 適用号機		
					価格	TL50	初号機 終号機
オイルポンプボディ/オイルポンププレート	0.6	1	12421-145-C00	タコメーターセンサー	860	1	1021309
オイルポンプアセンブリー	0.5	2	15100-149-000	オイルポンプ ASSY.	3,250	1	1021309
			15100-153-C00	オイルポンプ ASSY.	2,750	1	1021310
・オイルポンプギヤカバー/ドライブギヤ		3	15106-115-000	オイルポンプギヤカバー	620	1	1021309
		4	15106-153-C00	オイルポンプギヤカバー	480	1	1021310
		5	15111-149-G00	オイルポンプギヤ	620	1	
		6	15116-107-020	オイルポンププレート	310	1	
		7	15126-107-020	オイルポンプワッシャー	20	1	
		9	15131-149-C00	オイルポンプドライブギヤ (35T)	780	1	
		9	15134-153-G00	オイルポンプシフト	340	1	1021310
		10	15331-115-C00	オイルポンプインターローター	120	1	
		11	15332-115-000	オイルポンプパワーローター	160	1	
		12	90443-844-000	スラストワッシャー 8MM	15	1	1021309
		13	91304-107-G00	ワッシャー 9.4X2.4	30	2	
		14	92000-05018-0H	6 六角ボルト 5X18	5	2	
		15	92000-06022	6 六角ボルト 6X22	15	2	
		16	93600-04012-0A	プラスチックスクリュー 4X12	5	2	

1978.12.20

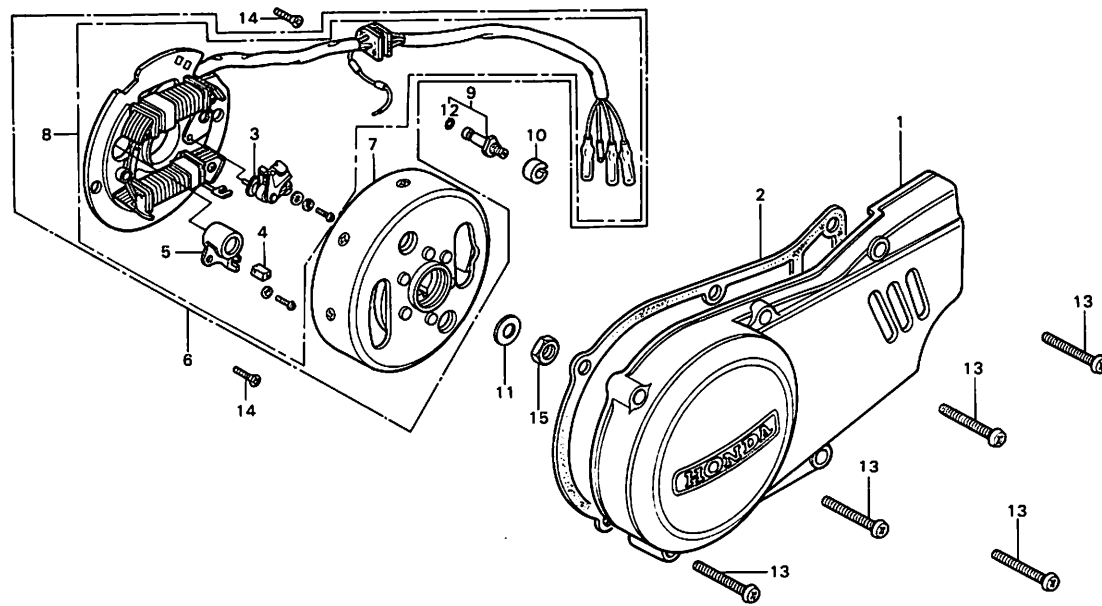
C8

C 9

ブロックNO.

E-7

L. クランクケースカバー・
A. C. ジェネレーター



B149-7

整備項目	標準時間	見出番号	部品番号	部品名	標準使用個数		適用号機		
					価格	TL50	初号機	終号機	
A. C. ジェネレーターアッセンブリー ・スターコンプリート ・コンタクトブレイカー	0.4	1	11341-149-000	L. クランクケースカバー	1,600	1			
		2	11394-149-000	L. クランクケースカバーガスケット	130	1			
		3	30202-041-C15	コンタクトブレイカー (ヒタチ)	580	1			
		4	30205-041-G05	オイルワシター (ヒタチ)	40	1			
		5	30250-041-G05	コンデンサー-COMP. (ヒタチ)	360	1			
コンデンサー	0.3								
フライホイールコンプリート ・ニュートラルスイッチコンタクト	0.2	5	31100-149-005	フライホイールタイプ A. C. ジェネレーター ASSY. (ヒタチ)	7,800	1		1004509	
			31100-149-015	フライホイールタイプ A. C. ジェネレーター ASSY. (ヒタチ)	7,800	1	10C4510	1021309	
L. クランクケースカバー/ガスケット	0.1		31100-149-C25	フライホイールタイプ A. C. ジェネレーター ASSY. (ヒタチ)	7,800	1	1021310		
		7	31110-149-005	フライホイールCOMP. (ヒタチ)	6,000	1		1004509	
			31110-149-015	フライホイールCOMP. (ヒタチ)	6,000	1	10C4510		
			31120-149-005	スターCOMP. (ヒタチ)	4,800	1		1021309	
			31120-149-015	スターCOMP. (ヒタチ)	4,800	1	1021310		
		9	35750-001-020	ニュートラルスイッチコンタクト ASSY.	140	1			
		10	35752-028-300	ニュートラルスイッチスプリング	60	1			
			11	90437-611-000	ワシター 12MM	60	1		
			12	91312-107-000	ワシター 7X1.7	30	1		
			13	93500-06035	ワシター 6X35	15	5		
	14	93600-06016	ワシター 6X16	10	2				
	15	94001-12000-05	6mm ワシター 12MM	20	1				

1578.12.20

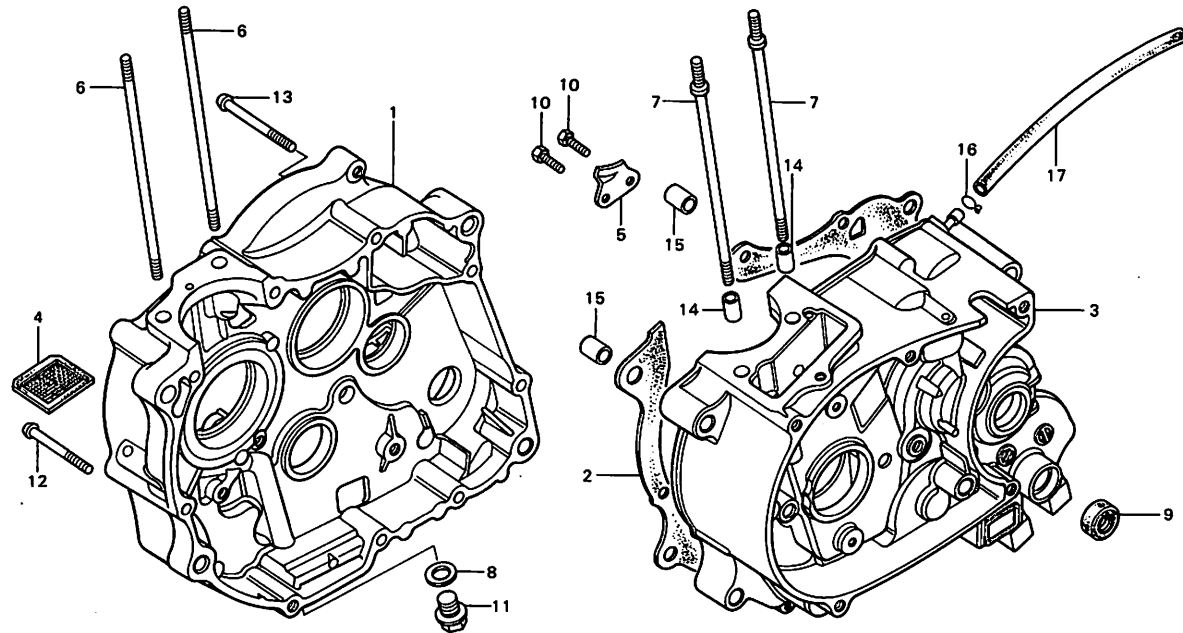
C9

C 10

ブロックNO.

E-8

クランクケース



B149-8

整備項目	標準時間	見出番号	部品番号	部品名	標準使用個数	適用号機		
					価格	TL50	初号機	終号機
L. クランクケース	☆ 4.2	1	11100-149-000	R. クランクケースCOMP. 11100-149-010	6,000	1		
R. クランクケース	☆ 3.5		11100-149-010	R. クランクケースCOMP.	6,000	1	1034387	1034386
クランクケースガスケット	☆ 3.0		11100-149-020	R. クランクケースCOMP.	6,000	1	1034387	1036866
			11100-176-C00	R. クランクケースCOMP.	6,400	1	1036867	
シリンダースタッドボルト	☆ 2.3	2	11191-149-C00	クランクケースガスケット	190	1		
※ 1個増0.1加算		3	11200-149-000	L. クランクケースCOMP.	7,100	1		1034386
			11200-149-C10	L. クランクケースCOMP.	7,100	1	1034387	1036866
11.6 × 24 × 10 オイルシール	0.8		11200-176-000	L. クランクケースCOMP.	7,500	1	1036867	
オイルフィルタースクリーン	0.5	4	15421-035-010	オイルフィルタースクリーン	90	1		
		5	28259-149-000	ワッシャー	120	1		
		6	90031-149-C00	シリンダースタッドボルトA	90	2		
		7	90032-149-000	シリンダースタッドボルトB	90	2		
		8	90407-259-C00	トルクワッシャー	20	1		
		9	91204-121-000	オイルシール 11.6X24X10	90	1		
		10	92000-06016	6角ボルト 6X16	10	2		
		11	92800-12000	トルクワッシャー 12MM	50	1		
		12	93500-06045	ワッシャー 6X45	20	1		
		13	93500-06055	ワッシャー 6X55	20	1		
		14	94301-10160	ワッシャーA 10X16	40	2		
		15	94301-12200	ワッシャーA 12X20	40	2		
		16	95002-50000	ワッシャーC9	5	1		
		17	95005-50180-30	ワッシャー 5X180	45	1		

1578.12.20

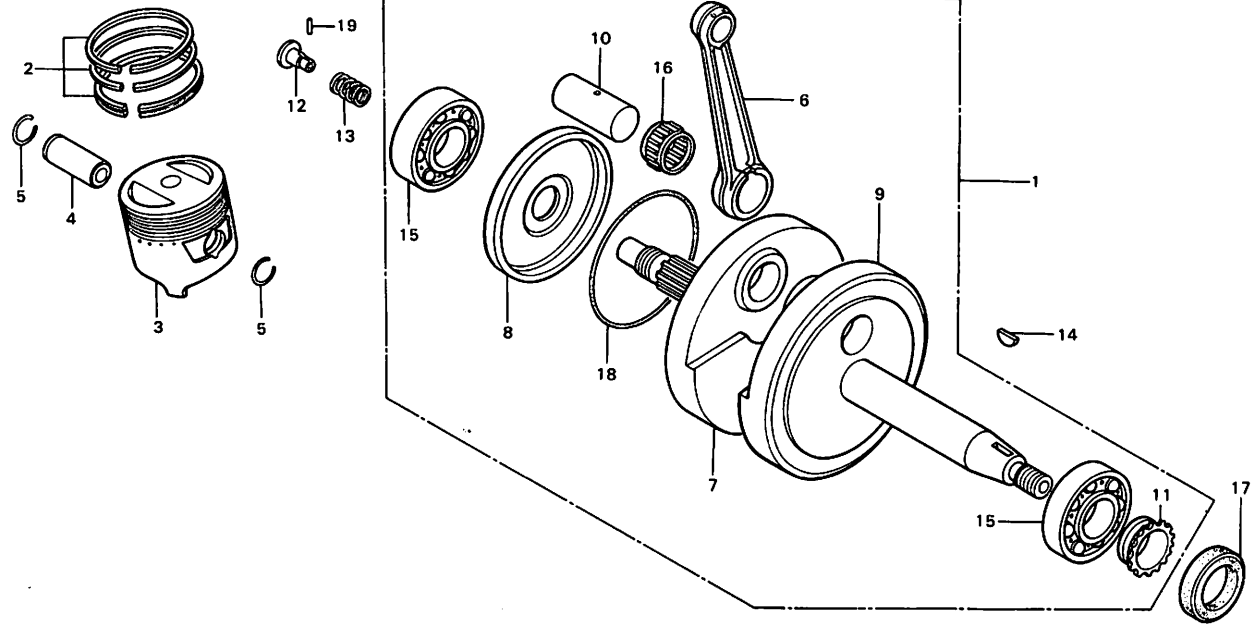
C10.

C 11

ブロックNO.

E-9

クランクシャフト・
ピストン



B149-9

整備項目	標準時間	見出番号	部品番号	部品名	標準使用個数		適用号機	
					価格	TL50	初号機	終号機
コネクティングロッドと関連部品	実費	1	13000-149-000	クランクシャフトCOMP.	9,600	1		10045J9
19×36×7 オイルシール	☆ 3.5	2	13000-149-010	クランクシャフトCOMP.	9,600	1	10C4510	
・オイルスルー		2	13011-115-000	ピストンリング*セット (STD.)	720	1		
クランクシャフトコンプリート	☆ 3.4	3	13101-149-000	ピストン (STD.)	740	1		
ピストン/ピストンリングセット	☆ 2.3	4	13111-044-010	ピストンピン	160	1		
ピストンピン	☆ 2.2	5	13115-001-000	ピストンピンクリップ*	20	2		
		5	13201-149-000	コネクティングロッド*	1,450	1		
		7	13311-149-310	クランクシャフト	2,900	1		
		8	13312-149-010	クランクシャフト	100	1		
		9	13321-149-300	クランクシャフト	2,650	1		10C4509
			13321-149-310	クランクシャフト				
		10	13381-149-000	クランクピン	2,650	1	10C4510	
					600	1		
		11	14311-035-000	クランクピン*スプリング* (14T)	310	1		
		12	15441-149-000	クランクピン*スプリング*	140	1		
		13	15447-149-000	クランクピン*スプリング*	30	1		
		14	90741-035-000	クランクピン*スプリング* 3X5	60	1		
		15	91001-035-008	クランクピン*スプリング* 6304 (トクヨク)	450	2		
		15	91101-149-000	クランクピン*スプリング*	400	1		
			91102-149-000	クランクピン*スプリング*	400	1		
			91103-149-000	クランクピン*スプリング*	400	1		
		17	91202-115-015	クランクピン*スプリング* 19X36X7	130	1		
		18	91309-302-000	クランクピン*スプリング* 70X2.4	110	1		
		19	96220-20118	クランクピン*スプリング* 2X11.8	10	1		

コンロッド 色別公差	ホワイト (-0.002 +0.001)	ブルー (+0.001 +0.004)	イエロー (+0.004 +0.007)
クランク ピン色別 公差 28.1φ 23.1φ			
イエロー (-0.002 +0.001)	91102-149-000	91101-149-000	
ホワイト (+0.001 +0.004)	91103-149-000	91102-149-000	91101-149-000
ブルー (+0.004 +0.007)		91103-149-000	91102-149-000

1978.12.20

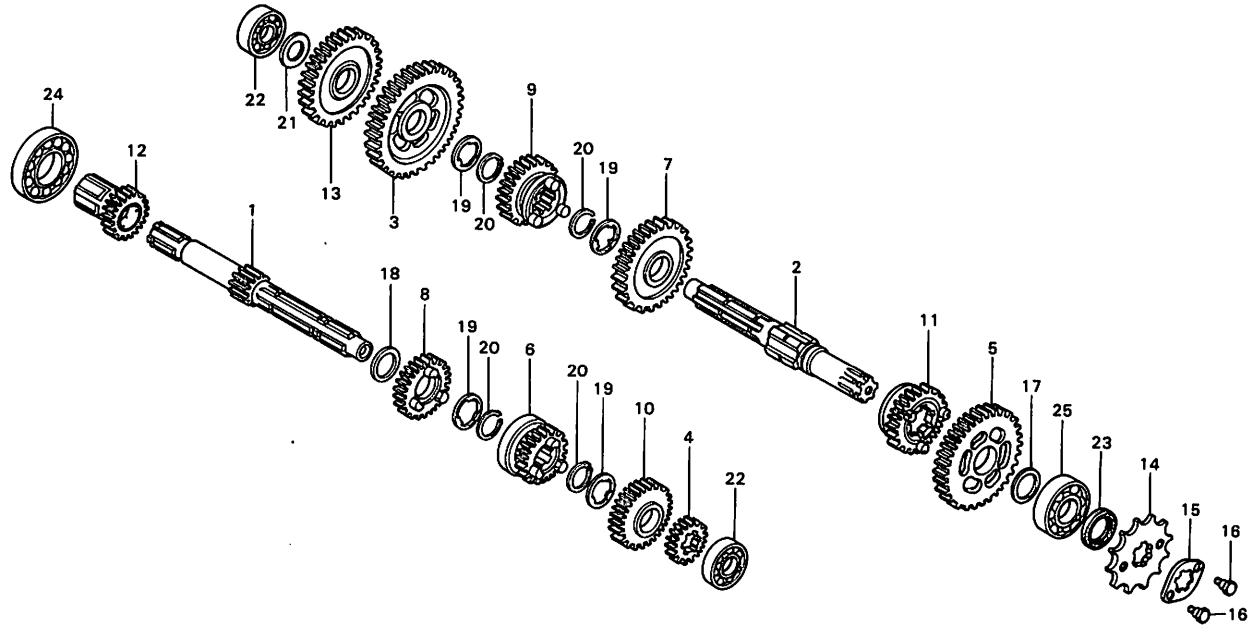
C11

C 12

ブロックNO.

E-10

トランスミッション



B149-10

整備項目	標準時間	見出番号	部品番号	部品名	標準使用個数		適用号機	
					価格	TL50	初号機	終号機
トランスミッションメインシャフトと関連部品 ・カウンターシャフトと関連部品 ※1台分は☆3.5	☆3.3	1	23211-149-000	トランスミッションメインシャフト (12T)	2,150	1	1030101	1030100
		2	23221-149-000	トランスミッションカウンターシャフト	1,800	1		
ドライブプロケット	0.2	3	23426-149-000	カウンターシャフトローギヤ (37T)	1,200	1		
		4	23426-149-010	カウンターシャフトローギヤ (37T)	1,200	1		
		4	23441-115-000	メインシャフトピカントギヤ (17T)	780	1		
		5	23451-149-000	カウンターシャフトピカントギヤ (32T)	1,000	1		
		6	23461-115-010	メインシャフトワートギヤ (20T)	1,150	1		
		7	23471-115-020	カウンターシャフトワートギヤ (28T)	940	1		
		8	23481-115-000	メインシャフトフォースギヤ (23T)	940	1		
		9	23491-115-010	カウンターシャフトフォースギヤ (26T)	1,750	1		
		10	23501-149-000	メインシャフトツフギヤ (25T)	840	1		
		11	23511-115-010	カウンターシャフトツフギヤ (24T)	1,100	1		
		12	23520-149-000	プライマリスターターギヤ-CCMP. (19T)	1,450	1		
		13	23531-149-000	スターターアイドルギヤ (29T)	1,000	1		
		14	23800-045-671	ドライブスプロケット (12T)	450	1		
		15	23802-045-670	ドライブスプロケットフィキシングプレート	30	1		
		16	90084-041-000	ドライブスプロケットフィキシングネット	30	2		
		17	90452-115-000	ワッシャー 17MM	30	1		
		18	90453-115-000	スラストワッシャー-B 17MM	30	1		
		19	90461-115-000	スラストワッシャー 17MM	50	4		
		20	90601-001-000	サークルワッシャー 17MM	20	4		
		21	90608-072-000	ワッシャー 12MM	50	1		
		22	91001-115-000	ボールベアリング 62012	320	2		
		23	91203-035-005	オイルシール 17X29X5	80	1		
		24	96100-60050	ボールベアリング 6005	390	1		
		25	96100-62030	ボールベアリング 6203	310	1		

1978.12.20

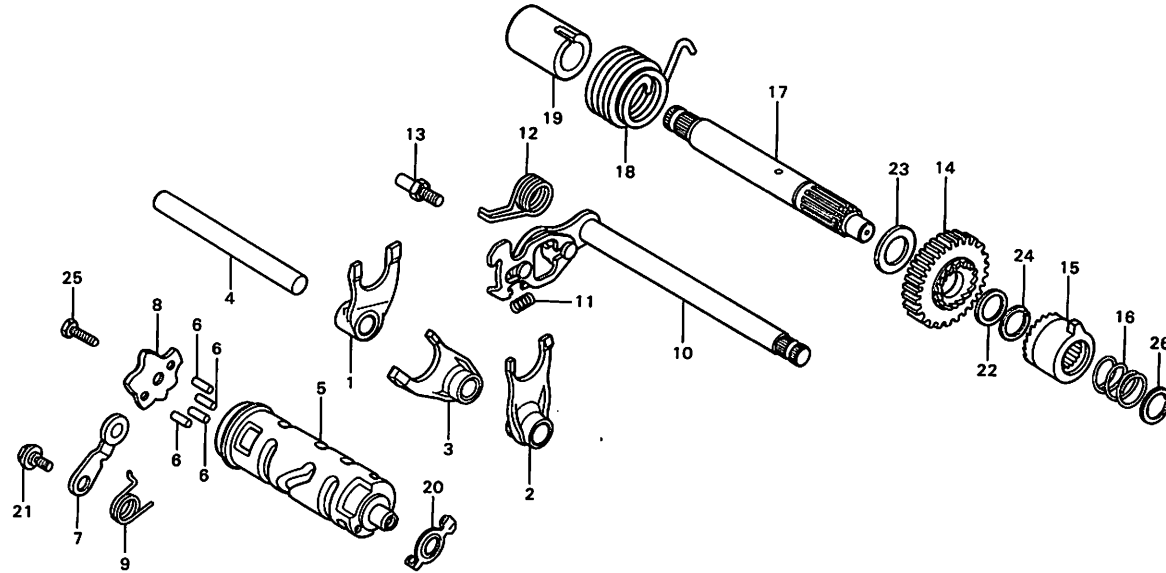
C12

C 13

ブロックNO.

E-11

シフトフォーク・シフトドラム・
キックスピンドル



8149-11

整備項目	標準時間	見出番号	部品番号	部品名	標準使用個数		適用号機	
					価格	TL50	初号機	終号機
ギヤシフトフォーク/シフトドラムと関連部品	☆ 3.3	1	24211-149-000	R.キ*パ-シフトフォーク	1,050	1		
		2	24221-115-000	L.キ*パ-シフトフォーク	1,050	1		
キックスタータースピンドルと関連部品	☆ 3.2	3	24231-115-000	ピンターキ*パ-シフトフォーク	1,050	1		
ギヤシフトスピンドル	0.7	4	24241-149-000	キ*パ-シフトフォーク&イト*シフト	220	1		
		5	24301-149-000	キ*パ-シフト*ラム	1,550	1		
シフトドラムストッパー/プレート/ ギヤシフトドラムピン	0.6	6	24421-200-000	キ*パ-シフト*ラムピン	60	4		
・キックスタータースプリング		7	24430-115-000	シフト*ラムストツハ°-COMP.	160	1		
			24430-115-010	シフト*ラムストツハ°-COMP.	180	1		
ギヤシフトリターンズプリング	0.5	8	24435-115-020	シフト*ラムストツハ°-プレート	160	1	1037414	
			24435-115-040	シフト*ラムストツハ°-プレート	160	1	1037415	
		9	24436-149-000	シフト*ラムストツハ°-スプリング	40	1		
		10	24610-149-000	キ*パ-シフトスピント&COMP.	1,100	1		
		11	24641-115-010	キ*パ-シフト*ラムスプリング	30	1		
		12	24651-107-000	キ*パ-シフトリターンズスプリング	90	1		
		13	24652-035-000	シフトリターンズスプリングピン	60	1		
		14	28211-149-000	キックスターターピ*ニオン (27T)	860	1		
		15	28221-149-000	スターター*ライフ*ラチェット	720	1		
		16	28223-149-000	ラチェットスプリング	50	1		
		17	28251-149-000	キックスタータースピント*ネ	1,000	1		
		18	28281-149-003	キックスタータースプリング* (チヨウハツ)	160	1		
		19	28282-149-000	キックスプリング*カラー	180	1		
		20	35753-115-000	ニュートラムスライツロ-ター	50	1		
		21	90023-041-000	シフト*ラムストツハ°-アムピン*ネ	50	1		
		22	90401-149-000	ワッシャ- 18MM	40	1		
		23	90452-701-000	スラストワッシャ- 18MM	45	1		

1978.12.20

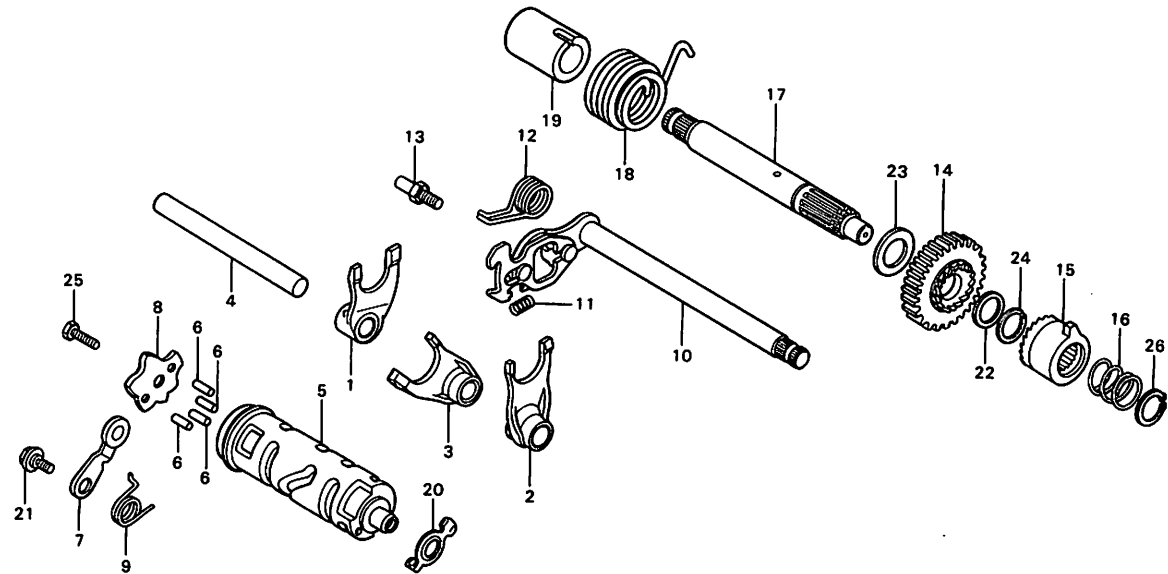
C13

C 14

ブロックNO.

E-11

シフトフォーク・シフトドラム・
キックスピンドル



B149-11

整備項目	標準時間	見出番号	部品番号	部品名	標準使用個数		適用号機	
					価格	TL50	初号機	終号機
		24	90601-149-000	サークリップ [®] 18MM	30	1		
		25	92000-06016	6 カクネ [®] 針 6X16	10	1		
		26	94510-18120	イスターナルサークリップ [®] 18	15	1		

1978.12.20

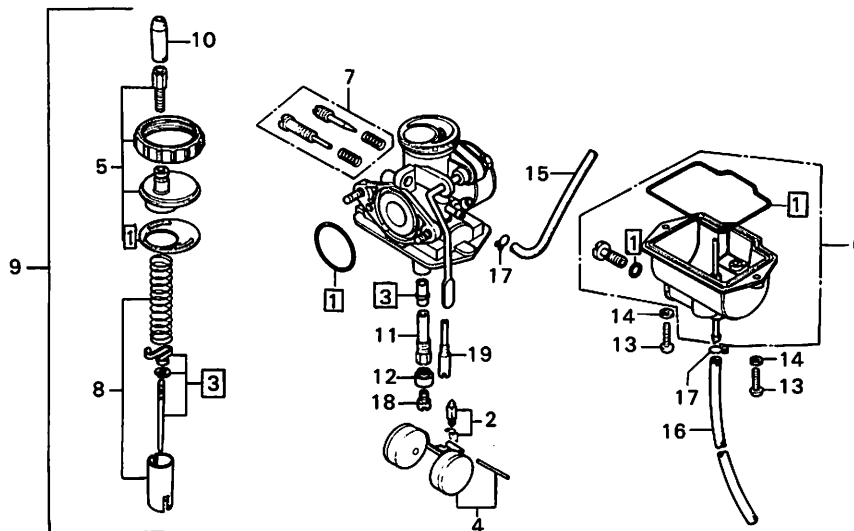
C14

C 15

ブロックNO.

E-12

キャブレター



B150-1

整備項目	標準時間	見出番号	部品番号	部品名	標準使用個数	適用号機
					価格 TL50	初号機 終号機
バックセット	0.6	1	16010-116-700	ハツキンセット	250 1	
キャブレターアッセンブリー	0.3	2	16011-143-620	フロントハーフセット	540 1	PC08A [C] PC08A [A]
			16011-147-004	フロントハーフセット	540 1	
ジェットニードルセット	0.5	3	16012-150-004	ジェットニードルセット	560 1	
フロートバルブセット/フロートセット ・メインジェット/スロージェット	0.4	4	16013-107-810	フロントピストン	560 1	
		5	16014-071-690	トップピストン	560 1	
フロートチャンバー	0.3	6	16015-150-004	フロートチャンバーセット	1,550 1	
スロットルバルブセット ・スクリュースセット	0.2	7	16016-143-620	スクリュースピストン	380 1	
		8	16022-150-004	スロットルバルブセット	760 1	
トップセット	0.1	9	16100-150-004	キャブレターASSY.	5,000 1	1034251
			16100-150-024	キャブレターASSY.	5,000 1	
		10	16118-086-004	カーブ&キャブ	80 1	
		11	16165-150-004	ニードル&ジェットホルダー	280 1	
		12	16168-355-700	ジェットホルダー	120 1	
		13	93500-04012-0A	ハブスクリュー 4X12	5 2	
		14	94111-04000	スプリングワッシャー 4MM	5 2	
		15	95001-35150-40	スプリングワッシャー 3.5X150	40 1	PC08A [C]
		16	95001-35300-40	スプリングワッシャー 3.5X300	75 1	
		17	95002-C207C	スプリングワッシャー B7	10 1	PC08A [A]
		18	99101-116-0850	メインジェット #85	190 1	
		19	99103-150-0350	スロージェット #35	280 1	

1978.12.20

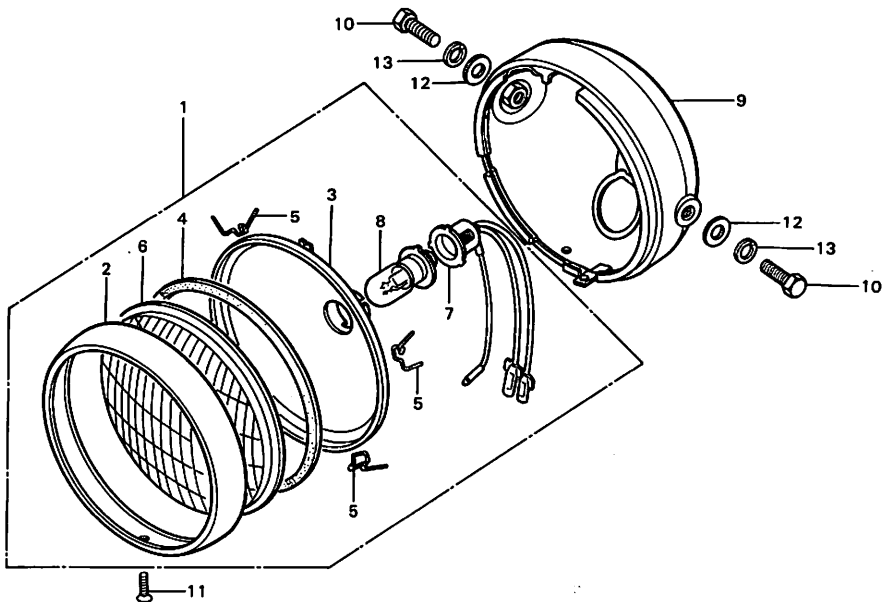
C15

G 2

ブロックNO.

F-1

ヘッドライト



B150-2

整備項目	標準時間	見出番号	部品番号	部品名	標準使用個数	適用号機	
					価格 TL50	初号機	終号機
ヘッドライトケース	0.3	1	33100-150-003	ヘッドライトASSY. (6V 15/15W スタンレー)	1,350	1	
ヘッドライトレンズと関連部品	0.2	2	33101-061-810	ヘッドライトリム	420	1	
ヘッドライトアセンブリー/バルブ	0.1	3	33104-028-C03	ヘッドライトリフレクター	400	1	
		4	33105-028-C03	ヘッドライトレンズ*ハツケン (スタンレー)	60	1	
		5	33108-028-013	ユニットネジ* -スワリング*	30	4	
		6	33121-028-013	ヘッドライトレンズ* (スタンレー)	240	1	
		7	33130-051-690	ヘッドライトソケットASSY.	240	1	
		8	34901-001-C23	ヘッドライトハ*ルブ* (6V15/15W) (スタンレー)	シカ	1	
		9	61301-150-003ZA	ヘッドライトケース (スタンレー) *NH-24*	1,550	1	
		10	92000-C8020-0B	6 カクネ*ネジ 8X20	25	2	
		11	93700-C5012-0B	ネ*ハ*ネジスクリーン 5X12	15	1	
		12	94101-08000	フレインワッシャー 8MM	5	2	
		13	94111-08000	スワリングワッシャー 8MM	5	2	

1578.12.20

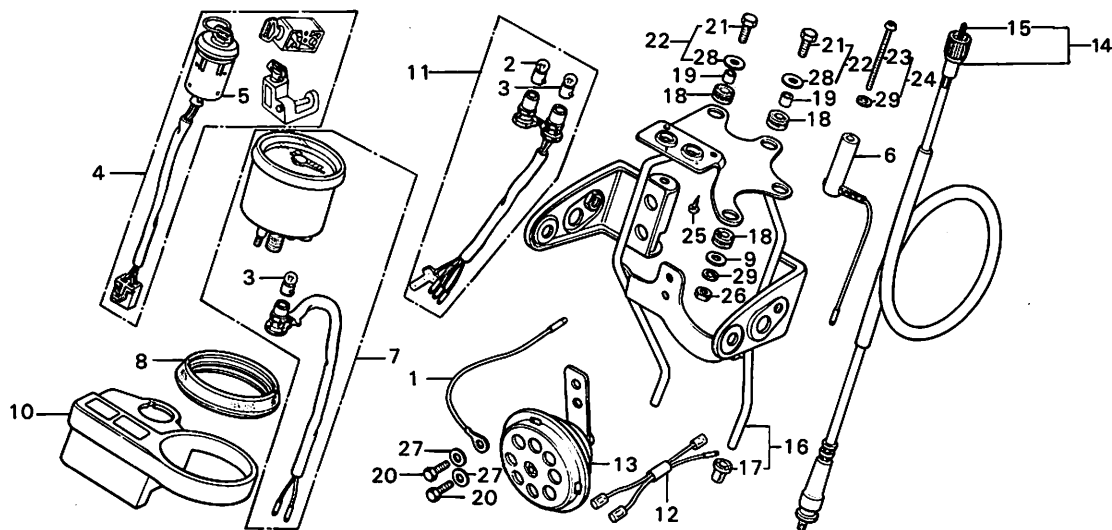
G2

G 3

ブロックNO.

F-2

スピードメーター・
ホーン・キーセット



B150-3

整備項目	標準時間	見出番号	部品番号	部品名	標準使用個数		適用号機	
					価格	TL50	初号機	終号機
キーセット	0.7	1	32105-149-000	P-スコート*	120	1		
ヘッドライトケースブラケット	0.6	2	34902-202-000	タ*ツシハ* & フ* (6V3W)	5*	1		
パイロットカバー/コンビネーションスイッチ アッセンブリー	0.5	3	34908-230-000	スピ*ート*メーターハ*ルフ* (6V1.7W)	5*	2		
スピードメーターアッセンブリー ・パイロットコードアッセンブリー	0.3	4	35010-149-000	キーセット	2,400	1		
メーターリングラバー ・パイロット用バルブ ・レジスター	0.2	5	35100-149-007	コンビ*ネーションスイッチASSY. (ホンタ*ロツク)	990	1		
スピードメーターケーブル/インナーケーブル ・ホーン ・メーターバルブ (パイロット用を除く)	0.1	6	35400-087-000	レジ*スターASSY.	470	1		
		7	37200-150-008	スピ*ート*メーターASSY. (KPH ニツホンセイキ)	4,450	1		
		8	37200-150-153	スピ*ート*メーターASSY. (KPH ホンタ*ロツク)	4,450	1		
		9	37305-149-000	メーターリンク*ラハ* -	140	1		
		10	37314-061-810	フ*レイノウツシフ* 5.5MM	20	2		
		11	37601-150-008	ハ*イロツトカハ*COMP.	600	1		
		12	37619-149-008	ハ*イロツトコート*COMP. (ニツホンセイキ)	720	1		
		13	38105-115-000	ホーンソフ*コート*	180	1		
		14	38110-147-004	ホーンCOMP. (ニツハ*)	740	1		
		15	44830-152-000	スピ*ート*メーターケーブルCOMP.	440	1		
		16	44831-152-300	スピ*ート*メーターインナーケーブル	160	1		
		17	61311-150-000ZA	ハツト*ライトケーブルラケット *NH-1*	1,900	1		
		18	61312-149-300	ハツト*ライトケーブルラケットフ* - ツ	40	2		
		19	80101-283-000	リフト*フイラ* - クツシヨラハ*	50	4		
		20	83607-356-000	ハ*ツチリ*ロフ* - カラ	30	2		
		21	92000-06012	6 カクホ* & ト 6X12	10	2		
		22	93300-06016	6 カクホ* & ト 6X16	10	2		1030000

1978.12.20

63

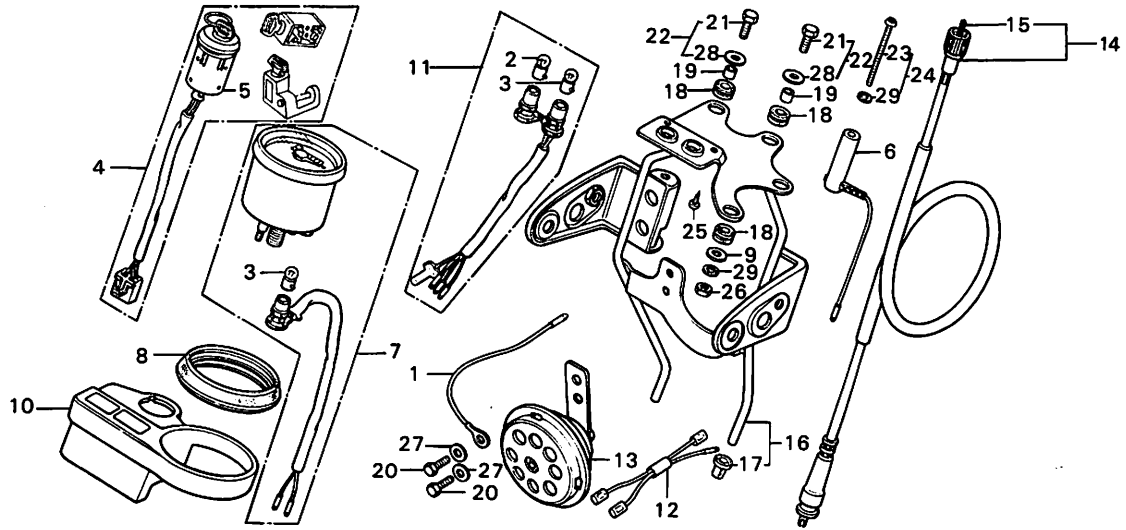
フレームグループ

G 4

ブロックNO.

F-2

スピードメーター・
ホーン・キーセット



B150-3

整備項目	標準時間	見出番号	部品番号	部品名	標準使用個数		適用号機	
					価格	TL50	初号機	終号機
		22	93494-06020-00	ネ*トワッシャー 6X20	15	2	1030001	
		23	93500-05055-0A	ワ*ンスクリ 5X55	15	1		1030000
		24	93893-05055-00	スクリ-ワッシャー 5X55	25	1	1030001	
		25	93901-24360	ワッシャー*スクリ 4X12	5	2		
		26	94001-C500G-0S	6 カナワ 5MM	5	2		
		27	94101-06000	ワ*レインワッシャー 6MM	5	2		
		28	94103-06000	ワ*レインワッシャー 6MM	5	2		1030000
		29	94111-05000	スワ*リンク*ワッシャー 5MM	5	3		1030000
						2	1030001	

1978.12.20

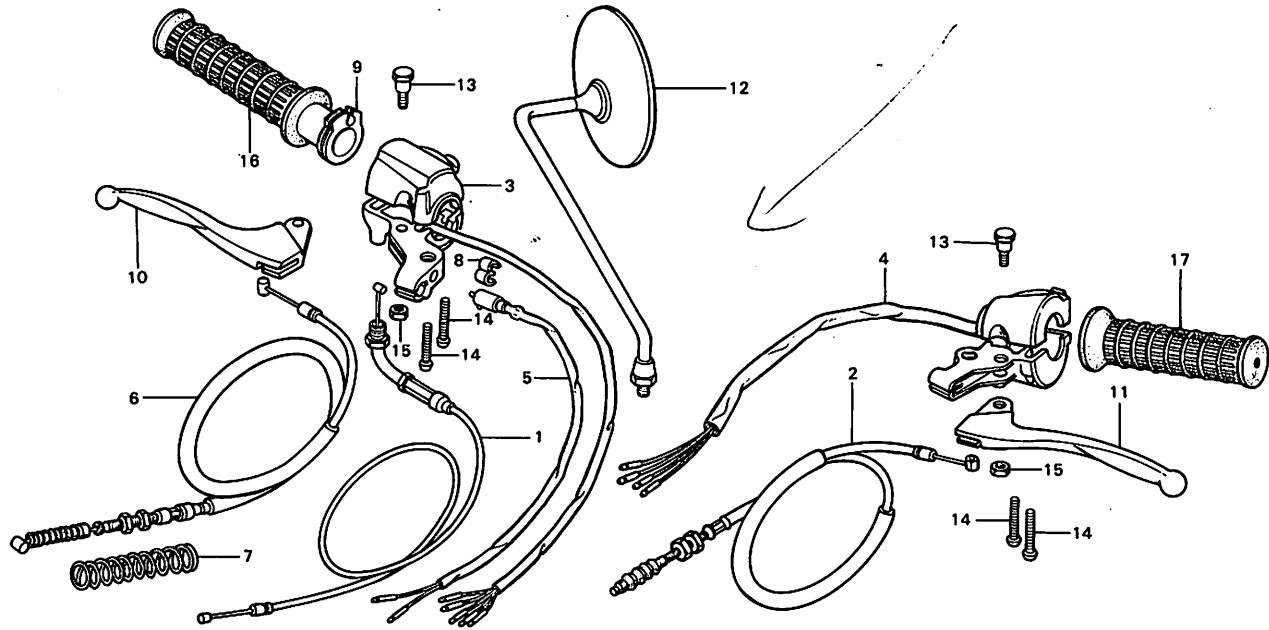
G4

G 5

ブロックNO.

F-3

ハンドルグリップ・
レバー・ケーブル



B150-4

整備項目	標準時間	見出番号	部品番号	部品名	標準使用個数		適用号機	
					価格	TL50	初号機	終号機
ライティングスイッチ	0.6	1	17910-150-000	スロットルケーブル&COMP.	690	1		
ウイinkerスイッチ	0.5	2	22870-150-000	クラッチケーブル&COMP.	690	1		
スロットルケーブル	0.4	3	35150-150-003	ライティングスイッチASSY.	2,350	1		
		4	35200-150-003	ウイinkerケーブルスイッチASSY.	2,500	1		
		5	35330-401-681	フロントストップスイッチASSY.	370	1		1031085
フロントブレーキケーブル	0.2		35340-401-681	フロントストップスイッチASSY. (トヨタ)	370	1	1031086	
・クラッチケーブル				フロントストップスイッチASSY. (トヨタ)				
・フロントストップスイッチ								
・スロットルグリップパイプ								
ハンドルグリップラバー	0.1	6	45450-150-000	フロントブレーキケーブル&COMP.	650	1		
・ハンドルレバー		7	45454-360-010	フロントブレーキケーブル&スプリング	90	1		
		8	45465-341-700	フロントブレーキケーブル&クリップ	50	1		
※1個増0.1加算		9	53141-149-000	スロットルケーブルパイプ	260	1		
バックミラー	0.1	10	53175-149-000	R.ステアリングハンドル&レバーCOMP.	400	1		
※2個でも同時間		11	53178-149-000	L.ステアリングハンドル&レバーCOMP.	400	1		
		12	88110-329-730	R.バックミラー	650	1		
		13	90114-310-000	ハンドル&レバーヒール&フットホールド	80	2		
		14	93500-05025-0A	ハンドルクリップ 5X25	10	4		
		15	94001-06000	6mmナット 6MM	10	2		
		16	95011-14100	R.ハンドル&クリップD	190	1		
		17	95011-14200	L.ハンドル&クリップD	190	1		

1978.12.20

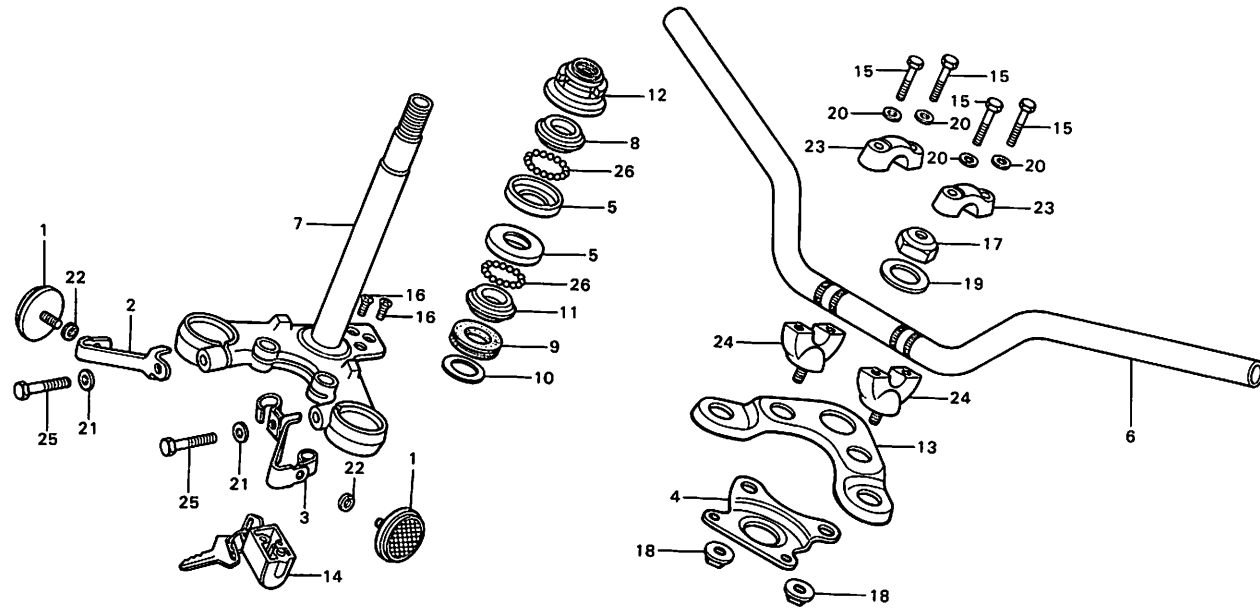
G5



ブロックNO.

F-4

ハンドルパイプ・
トップブリッジ・システム



B150-5

整備項目	標準時間	見出番号	部品番号	部品名	標準使用個数 適用号機	
					価格	TL50 初号機 終号機
ステアリングシステムと関連部品	1.1	1	33740-092-003	フロントリフレックスリフレクター (スタンレー)	290	2
ステアリングトップボールレース ※ 2個でも同時間	0.8	2	33751-149-000	R.リフレクターステー	90	1
		3	33752-150-000	L.リフレクターステー	160	1
ステアリングハンドルパイプ	0.7	4	37246-149-000	メーターセッティング*ステー-B	300	1
メーターセットステイB	0.6	5	50301-041-305	ステアリング*トップ*ホ*ムレース	180	2
トップスレッド/トップコーンレース ・フォークトップブリッジ	0.5	6	53100-150-000	ステアリング*ハント*ホム*イフ*	1,600	1
		7	53200-150-000ZA	ステアリング*ステムCOMP. *NH-1*	3,600	1
		8	53211-028-305	ステアリング*トップ*コーンレース	170	1
		9	53214-001-010	ステアリング*ハット*タ*ストシ-ル	30	1
ハンドルアンダーホルダーと関連部品	0.2	10	53215-001-000	ステアリング*ハット*タ*ストシ-ルワッシャー	20	1
ステアリングハンドルロック ・ステアリングシステムナット ・ハンドルアッパーホルダー ・フロントリフレックスリフレクター/ ブラケット	0.1	11	53217-030-305	ステアリング*ホ*ム*コーンレース	160	1
		12	53220-098-670	ステアリング*ハント*ホム*トップ*スレツク* COMP.	240	1
		13	53231-116-670ZA	フォーク*トップ*フリツシ* *NH-35M*	840	1
		14	53600-086-007	ステアリング*ハント*ホム*ワツク (ホム*ワツク)	660	1
		15	90117-065-000	6 本*ホム*ト 6X28	30	4
		16	90164-028-000	U ワツク*フラツク*スクリユ 6X12	20	2
		17	90304-355-000	ステアリング*ステム*ナツト	310	1
		18	90354-115-000	フランジ*ナツト 10MM	50	2
		19	90503-149-000	ステアリング*ステム*ワッシャー	90	1
		20	94101-06000	フ*レイン*ワッシャー 6MM	5	4
		21	94101-08000	フ*レイン*ワッシャー 8MM	5	2
		22	94111-06000	ス*ワ*ワッシャー 6MM	5	2
		23	95014-21101	ハント*ホム*イフ*アツホ*ホム*タ-A1	170	2

1978.12.20

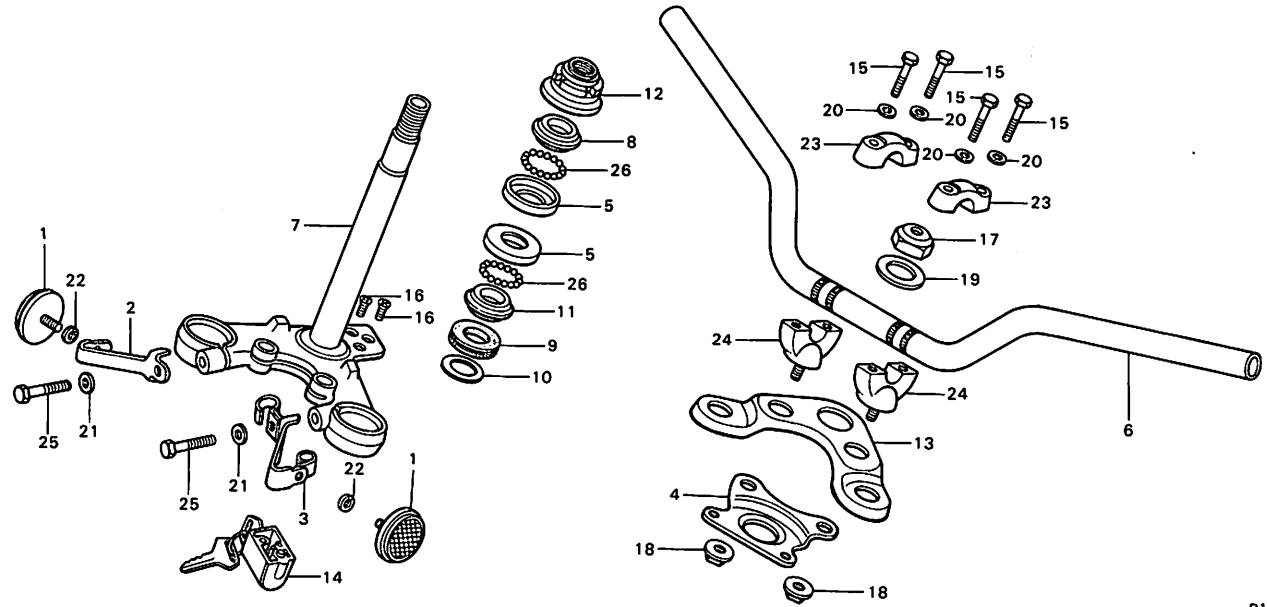
G6

G 7

ブロックNO.

F-4

ハンドルパイプ・
トップブリッジ・ステム



B150-5

整備項目	標準時間	見出番号	部品番号	部品名	標準使用個数	適用号機	
					価格 TL50	初号機	終号機
		24	95014-32100	ハンドルパイプ・ステム・ボルト・B1	310	2	
		25	95300-08035-00	6角ボルト 8X35	20	2	
		26	96211-06000	ワッシャー #6 (3/16)	5	42	

1978.12.20

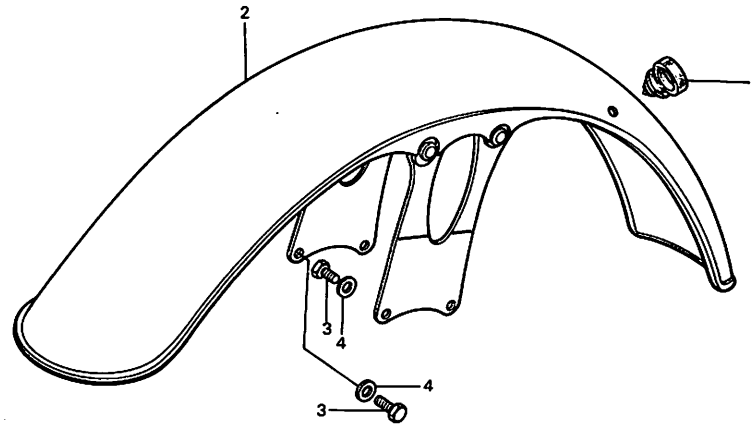
G7

G 8

ブロックNO.

F-5

フロントフェンダー



8150-6

整備項目	標準時間	見出番号	部品番号	部品名	標準使用個数		適用号機	
					価格	TL50	初号機	終号機
フロントフェンダー	0.2	1	45451-367-690	ワイヤークロメット	80	1		
ワイヤークロメット	0.1	2	61100-150-000	フロントフィンター	3,150	1		1030862
			61100-150-000ZA	フロントフィンター *NH-24*	3,150	1	1030863	
		3	9200G-06016	6 六角ネジ 6X16	10	4		
		4	94101-06000	フランジワッシャー 6MM	5	4		

1978.12.20

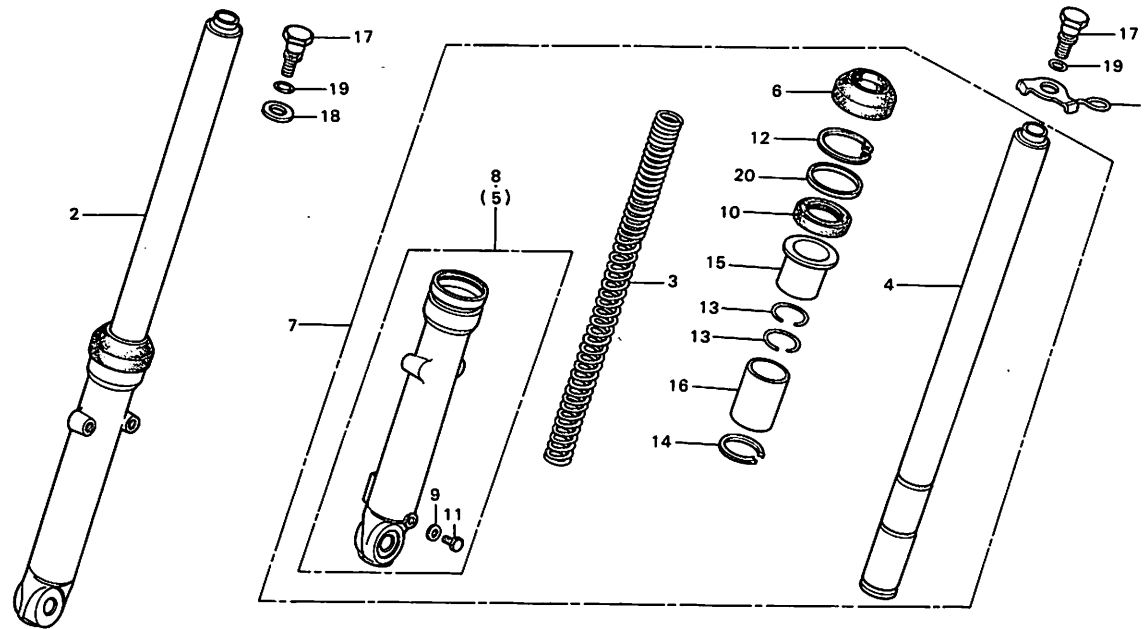
58

G 9

ブロックNO.

F-6

フロントフォーク



B150-7

整備項目	標準時間	見出番号	部品番号	部品名	標準使用個数		適用号機	
					価格	TL50	初号機	終号機
フロントフォークパイプ/ ボトムケースと関連部品 ※1台分は1.0	0.7	1	45467-150-000	フロントフォークパイプクリップ	120	1		
		2	51400-150-003ZA	R.フロントフォークASSY. *A-26*	7,800	1		
		3	51401-149-003	フロントクワシヨンスプリング	550	2		
		4	51410-149-003	フロントフォークハーフコンプレックス	3,600	2		
		5	51420-116-671ZC	R.フロントフォークボトムケースコンプレックス *A-26*	3,300	1		
フロントフォークアッセンブリー ※1台分は0.5	0.4							
フォークボルト	0.1	6	51425-118-C13	フロントフォークスタビライザー (ARAI)	200	2		
		7	51500-150-C03ZA	L.フロントフォークASSY. *A-26*	7,800	1		
		8	51520-116-671ZC	L.フロントフォークボトムケースコンプレックス *A-26*	3,300	1		
		9	90543-273-000	フロントフォークレンコクワリング	20	2		
		10	90756-118-003	フロントフォーククワリング 27X39X10.5 (シヨウワ)	240	2		
		11	92000-06008	6角ボルト 6X8	10	2		
		12	94521-40000	インターチエークリップ 40	40	2		
		13	94570-27000	スプリングリンク A 27MM	25	4		
		14	94580-27000	スプリングリンク B 27MM	50	2		
		15	94602-27101	フォークハーフカイト 27MM	300	2		
		16	94603-27002	フォークピストン 27MM	300	2		
		17	94605-10101	フォークボルト A	130	2		
		18	94606-13001	フォークボルトワッシャー 13MM	15	1		
		19	94608-10000	O リング 8.4X2.4	25	2		
		20	94609-30000	ハーフスプリングリンク 30MM	35	2		

1978.12.20

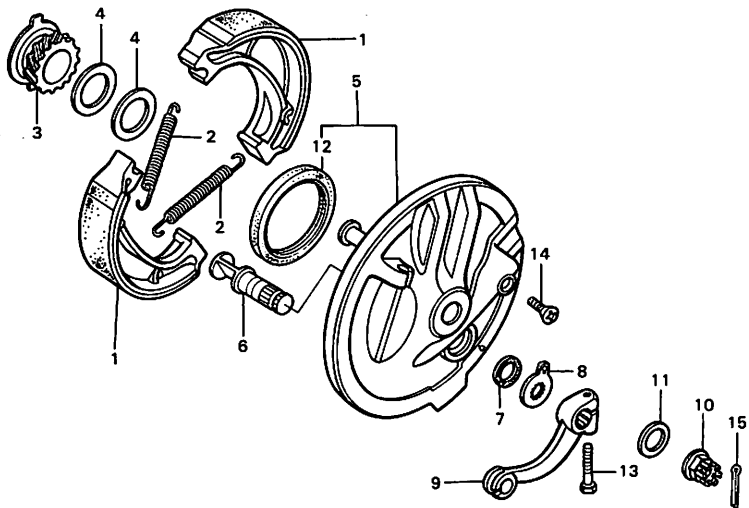
G9

G 10

ブロックNO.

F-7

フロントブレーキパネル



B150-8

整備項目	標準時間	見出番号	部品番号	部品名	標準使用個数		適用号機	
					価格	TL50	初号機	終号機
フロントブレーキパネルと関連部品	0.4	1	43120-365-671	フ*レーキシュー-COMP. (ニツホ*ン)	390	2		
			43120-365-672	フ*レーキシュー-COMP. (アリヒ)	390	2		
スピードメーターギヤ	0.3	2	43151-110-000	フ*レーキシュー-スフ*リンク*	60	2		
		3	44804-150-C03	スピ*メーターキ*ト-COMP.	500	1		
フロントブレーキアームと関連部品	0.1	4	44808-107-720	スピ*メーターキ*ト-ワツシ*ト	40	2		
		5	45010-150-003	フロントフ*レーキサフ*ハ*ネルCOMP.	2,400	1		
		6	45131-400-000	フロントフ*レーキカ*ム	340	1		
		7	45134-250-000	フ*レーキカ*ム*ストシ*ル	20	1		
		8	45145-400-000	フロントフ*レーキインシ*ク*ター	110	1		
		9	45410-400-000	フロントフ*レーキア*ム	1,000	1		
		10	90305-051-000	リ*ア*ク*ス*ム*ナ*ツ*ト	80	1		
		11	90528-229-000	ワツシ*ト 12.5MM	30	1		
		12	91251-121-000	オイルシ*ル 47X60X7	180	1		1030803
			91251-121-C03	オイルシ*ル 47X60X7	180	1	1030804	
			91251-361-005	オイルシ*ル 47X60X7	230	1	1030001	
		13	92000-06025	6 カワホ*ルト 6X25	15	1		
		14	93700-05018-0A	オ*ハ*ム*スクリ* 5X18	5	1		
		15	94201-30250	スフ*リツヒ*ン 3.0X25	10	1		

1578.12.20

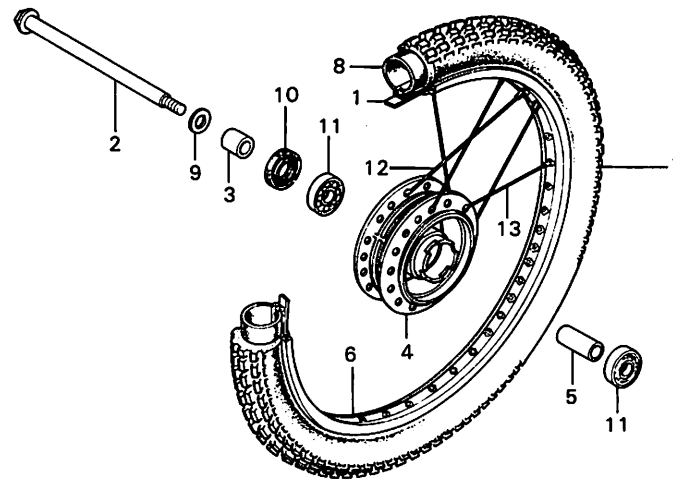
310

G 11

ブロックNO.

F-8

フロントホイール



B150-9

整備項目	標準時間	見出番号	部品番号	部品名	標準使用個数		適用号機	
					価格	TL50	初号機	終号機
フロントホイールハブ	2.6	1	42713-389-009	タイヤフリップ (18 ヲコマ)	シカ	1		
フロントホイールリム	2.2		44713-150-005	タイヤフリップ (1.85-18.イノウエ)	シカ	1		
フロントホイールタイヤ/チューブ/		2	44301-107-000	フロントホイールアックス		370	1	
タイヤフラップ	0.9	3	44311-229-000	フロントホイールタイト*カラ-		100	1	
ディスタンスカラー/ボールベアリング	0.4	4	44601-150-000	フロントホイールハブ*		3,600	1	
ボールベアリング1個増0.1加算		5	44620-400-000	フロントアックス イスタンスカラー		130	1	
21×37×7 オイルシール	0.3	6	44701-C28-004	フロントホイールリム (1.40X18 タイト*ウ)		1,400	1	
フロントホイールアックスと関連部品	0.2	7	44711-150-005	フロントタイヤ (2.50-18.イノウエ)	シカ	1		
			44711-150-009	フロントタイヤ (2.50-18.ヨコハマ)	シカ	1		
		8	44712-150-005	タイヤチユ-フ* (2.50-18.イノウエ)	シカ	1		
			44712-216-009	タイヤチユ-フ* (2.50-18 ヲコマ)	シカ	1		
		9	90528-229-000	ワッシャー 12.5MM		30	1	
		10	90755-229-003	オイルシール 21X37X7		90	1	
			90755-229-005	オイルシール 21X37X7		90	1	
		11	96140-63010-10	ラシ*アルホ-ル*アリコク* 6301U		370	2	
		12	97144-31184-10	ス*クA 11X172 (インサイト*)		40	18	
		13	97604-31183-10	ス*クA 11X171.5 (アウトサイト*)		40	18	

1978.12.20

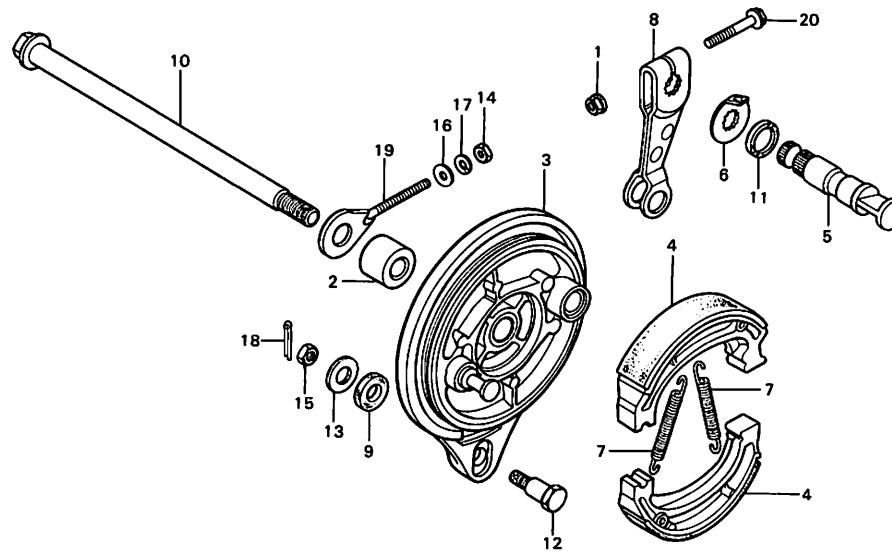
G11

G 12

ブロックNO.

F-9

リヤブレーキパネル



B149-21

整備項目	標準時間	見出番号	部品番号	部品名	標準使用個数		適用号機	
					価格	TL50	初号機	終号機
リヤブレーキパネルと関連部品	0.5	1	18362-720-000	フランジ*ナット 6MM	75	1		
		2	42313-149-000	リヤ*ブレーキ*ネジ*カム*カラー	100	1		
リヤホイールアクスル	0.3	3	43100-149-000	リヤ*ブレーキ*カム*ネジ*COMP.	1,550	1		
・R.チエンアジャスター		4	43120-365-671	フ*レ*キ*シ*ユ*COMP. (ニツホ*ン)	390	2		
リヤブレーキアームと関連部品	0.1	5	43141-400-000	リヤ*ブレーキ*カム	340	1		
		6	43145-149-000	リヤ*ブレーキ*インジ*ケーター	100	1		
		7	43151-110-000	フ*レ*キ*シ*ユ*ス*プ*リンク*	60	2		
		8	43410-149-000	リヤ*ブレーキ*アーム	280	1		
		9	43434-286-000	ストツパ*アー*ム*ワッシャー*	30	1		
		10	44301-110-000	フロントホイ*ル*アクスル	370	1		
		11	45134-250-000	フ*レ*キ*カム*ダ*ストシール	20	1		
		12	90127-400-000	リヤ*ブレーキ*ストツパ*ホ*ルト	70	1		
		13	90524-C30-000	ハント*ネジ*カム*ダ*ピツチング*ワッシャー-A	20	1		
		14	94001-06000	6 カクナツ 6MM	10	1		
		15	94001-08000-05	6 カクナツ 8MM	10	1		
		16	94101-06000	フ*レ*イン*ワッシャー- 6MM	5	1		
		17	94111-06000	ス*プ*リンク*ワッシャー- 6MM	5	1		
		18	94201-20150	ス*プ*ワッシャー 2.0X15	5	1		
		19	95014-10100	R.チエンア*ジャスター-A	65	1		
		20	95700-06032-00	フランジ*ホ*ルト 6X32	20	1		

1978.12.20

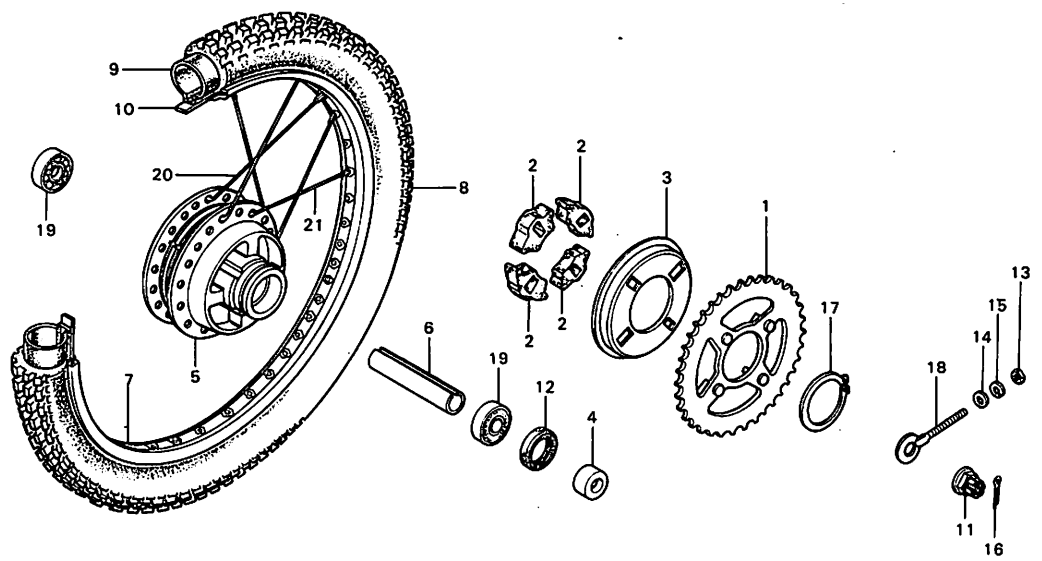
G12

G 14

ブロックNO.

F-10

リヤホイール



B150-10

整備項目	標準時間	見出番号 部品番号	部品名	標準使用個数 価格 TL50	適用号機 初号機 終号機
		21 97660-42158-10	スネ-7B 10X159 (Pウツイト*)	45 18	

1978.12.20

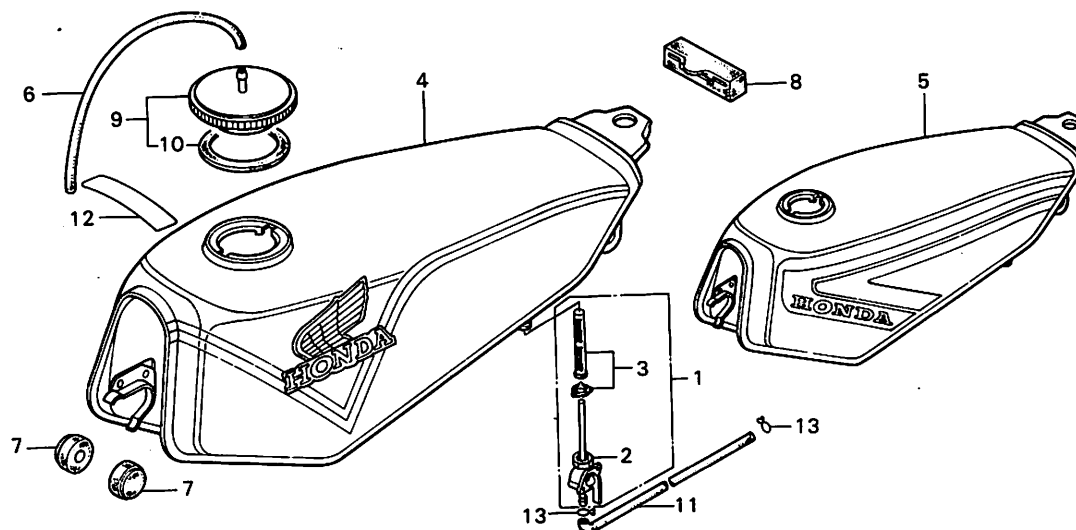
G14

G 15

ブロックNO.

F-11

フューエルタンク・コック



B150-11A

整備項目	標準時間	見出番号	部品番号	部品名	標準使用個数		適用号機	
					価格	TL50	初号機	終号機
フューエルタンク	0.3	1	16950-150-000	フューエルタンク ASSY.	1,000	1		
			16950-150-005	フューエルタンク ASSY.	1,000	1		
フューエルコックアセンブリ/ストレーナー	0.2	2	16951-150-005	コック機構 COMP.	600	1		
		3	16952-377-700	フューエルストレーナースクリーンセット	600	1		
			16952-377-701	フューエルストレーナースクリーンセット	600	1		
		4	17500-150-000ZA	フューエルタンク ASSY. *R-23*	8,900	1		1030862
			17500-150-000ZB	フューエルタンク ASSY. *PB-56*	8,900	1		1030862
		5	17520-150-000ZA	フューエルタンクサブ ASSY. *NH-24&A-42*	9,900	1	1030863	
			17520-150-000ZB	フューエルタンクサブ ASSY. *NH-24&A-43*	9,900	1	1030863	
		6	17520-357-000	フューエルタンクサブ フリ-リ-フ-フ	70	1		
		7	17611-331-000	フューエルタンクポンクワシヨ	60	2		
		9	17613-051-010	フューエルタンクリア-クワシヨ	110	1		
		9	17620-373-010	フューエルフイラ-キヤツフ COMP.	710	1		
		10	17631-329-000	フューエルフイラ-キヤツフ ハンギン	30	1		
		11	17681-383-670	フューエルフイ-フ	90	1		
		12	87560-115-C10A	トライフ-ジョシヨマ-ク 87560-115-020ZB	60	1		1016424
			87560-115-010B	トライフ-ジョシヨマ-ク 87560-115-020ZA	60	1		1016424
			87560-115-C20ZA	トライフ-ジョシヨマ-ク *NH-1*	60	1	1016425	
			87560-115-020ZB	トライフ-ジョシヨマ-ク *NH-0*	60	1	1016425	1030862
		13	95002-02080	フイ-フ-クワツフ B8	10	2		

1978.12.20

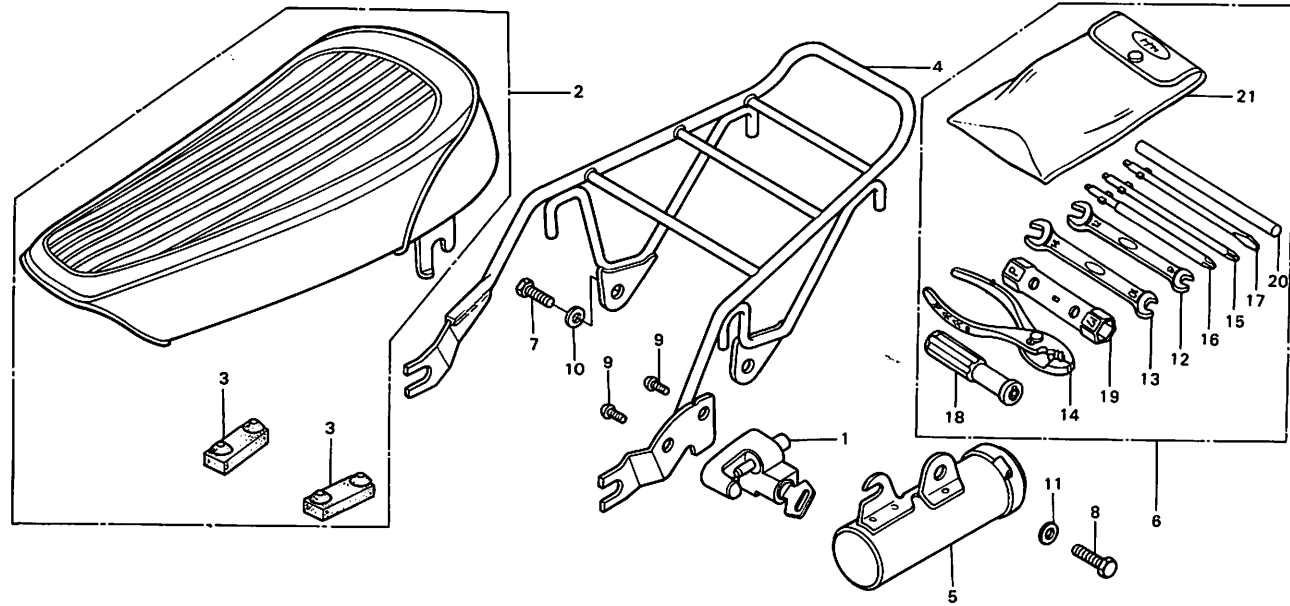
G15

G 16

ブロックNO.

F-12

シート・キャリア・ツール



B150-12

整備項目	標準時間	見出番号	部品番号	部品名	標準使用個数		適用号機		
					価格	TL50	初号機	終号機	
サブキャリア/ヘルメットホルダー	0.2	1	50710-086-007	ヘルメットホルダー-ASSY. (ホンダ ロック)	900	1			
シングルシート	0.1	2	77100-150-000	シク*ルシートCOMP.	4,050	1			
・ツールボックス		3	77204-312-000	シートクッション*ラバー	80	2			
		4	81350-150-000	サブキャリア-COMP.	1,700	1			
		5	83500-150-003	ツールボックスASSY.	1,200	1			
		6	89010-149-000	ツールセット	1,150	1			
		7	92000-08010-0A	6 カクネ*ルト 8X10	15	1			
		8	92000-08012-0A	6 カクネ*ルト 8X12	15	1			
		9	93500-06010	ハ*ンスクリ* 6X10	10	2			
		10	94101-08000	フ*レインワ*シ* 8MM	5	1			
		11	94102-08000	フ*レインワ*シ* 8MM	5	1			
		12	99001-08120	スパ*ナ 8X12	120	1			
		13	99001-10140	スパ*ナ 10X14	140	1			
		14	99002-13500	フ*ライ* 135	280	1			
		15	99003-10000	フ*ラスクリ*ト*ライ* -2	55	1			
		16	99003-20000	フ*ラスクリ*ト*ライ* -3	55	1			
		17	99003-30000	マイ*スクリ*ト*ライ* -2	55	1			
		18	99003-50000	ク*リ*ツ*	75	1			
		19	99004-16170	ネ*ツク*ス*レ*チ P16X17	170	1			
		20	99005-01000	ハ*ント*ル*バ* -A	55	1			
			21	99008-01600	ツールボックス 160MM	90	1		

1978.12.20

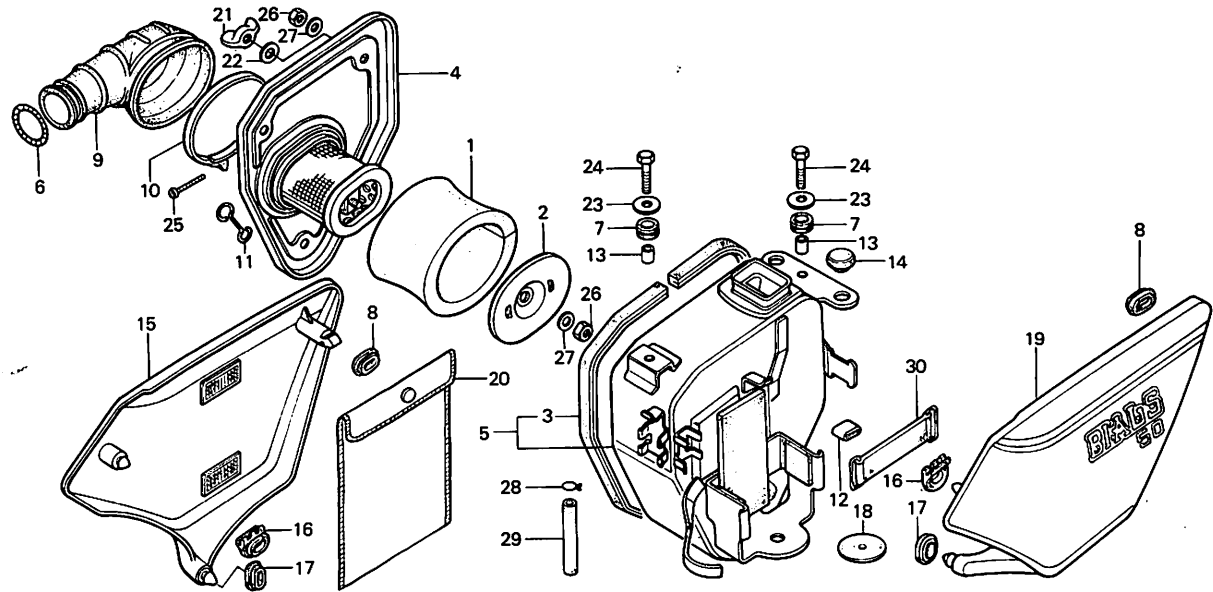
G16

H 1

ブロックNO.

F-13

エアークリーナー・サイドカバー



B150-13A

整備項目	標準時間	見出番号	部品番号	部品名	標準使用個数		適用号機	
					価格	TL50	初号機	終号機
エアークリーナーケースコンプリート	0.4	1	17211-149-000	IP-クリーナー-エレメント	330	1		1021309
			17211-134-710	IP-クリーナー-エレメント	550	1	1021310	
エアークリーナー-エレメント	0.2	2	17212-149-000	IP-クリーナー-エレメントキャップ	110	1		1021309
・エアークリーナー-ケースカバー/		3	17226-149-300	IP-クリーナー-ケースパッキング	240	1		
・コネクティングチューブ		4	17228-149-003	IP-クリーナー-ケースパッキング-COMP.	1,300	1		
・エアークリーナー-ケースパッキン		5	17230-149-003	IP-クリーナー-ケースCOMP.	1,800	1		
サイドカバー	0.1	6	17231-051-000	IP-クリーナー-インレットパッキング* A	30	1		
※ 2個でも同時間			17255-028-000	IP-クリーナー-コネクティングチューブ* A	30	1		
		7	17245-107-010	IP-クリーナー-ケースマウンティングラック*	60	2		
		8	17247-303-000	IP-クリーナー-ケースマウンティングラック*	60	2		
		9	17253-150-000	IP-クリーナー-コネクティングチューブ*	420	1		
		10	17255-107-000	IP-クリーナー-コネクティングチューブ*	110	1		
				パッキング*				
		11	17265-159-610	IP-パッキングチューブクリップ*	60	1	1034252	
		12	31503-044-670	パッキングマウンティングラック*-B	20	1		
		13	33603-053-650	リブ-ウインカー-ステー	30	2		
		14	50543-283-000	サイトスタント* スタブ* -ラック*	80	2		1030000
			95011-63000	スタント* スタブ* -ラック*-C	60	2	1030001	
		15	83541-150-000ZA	R. サイトカバー*-ASSY.	1,800	1		1030862
				R-23				
			83541-150-000ZB	R. サイトカバー*-ASSY.	1,800	1		1030862
				PB-56				
			83510-150-000ZA	R. サイトカバー*-ASSY.	1,800	1	1030863	
				NH-248A-42				
			83510-150-000ZB	R. サイトカバー*-ASSY.	1,800	1	1030863	
				NH-248A-43				

1978.12.20

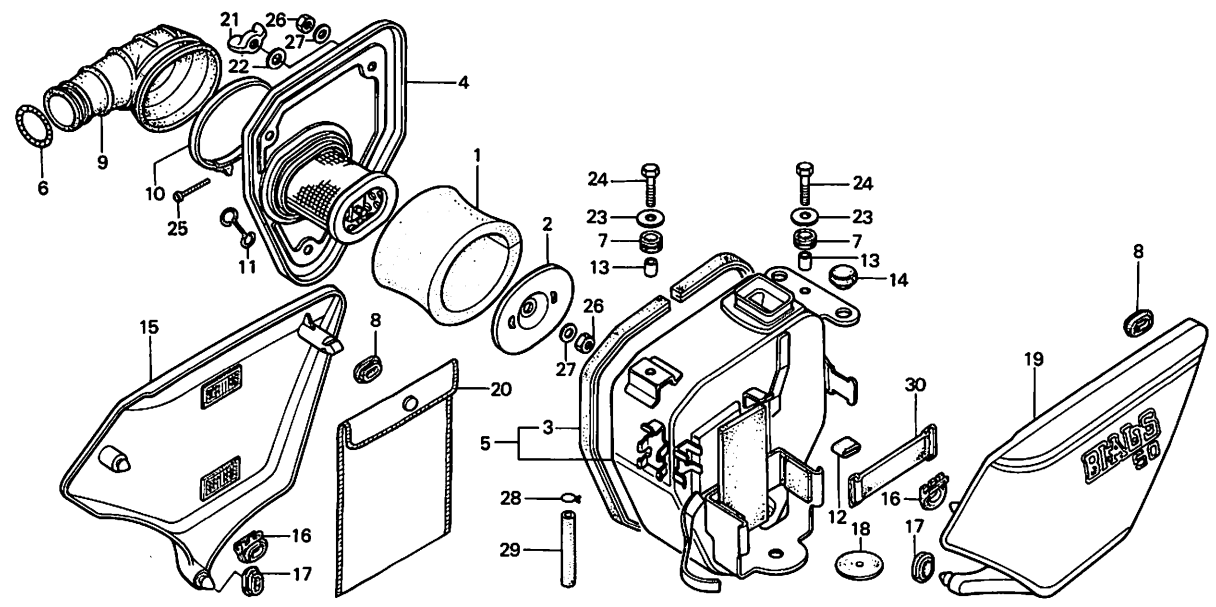
H1

H 2

ブロックNO.

F-13

エアークリーナー・サイドカバー



B150-13A

整備項目	標準時間	見出番号	部品番号	部品名	標準使用個数		適用号機	
					価格	TL50	初号機	終号機
		16	83551-150-000	ライトカバー*ロメツト	60	2		
		17	83551-300-000	IP-クリーナー*スクロメツト	60	2		
		18	83618-307-000	ハ*ツテリ*テ*イ*スタ*スラ*ハ* 83618-323-000	30	1	1004510	1004509
		19	83641-150-000ZA	L.ライトカバー*ASSY.	1,800	1		1030862
			83641-150-000ZB	L.ライトカバー*ASSY. *R-23*	1,800	1		1030862
			83610-150-000ZA	L.ライトカバー*ASSY. *PB-56*	1,800	1	1030863	
			83610-150-000ZB	L.ライトカバー*ASSY. *NH-248A-42*	1,800	1	1030863	
				L.ライトカバー*ASSY. *NH-248A-43*	1,800	1		
		20	83642-355-000	オーナー*マニ*IP*ハ*ツツ*	310	1		
		21	90325-044-000	ツルネ*ツクス*ヒツテイ*ク*ナツト	30	3		1021309
		22	90416-551-000	シーリングワッシャー 6MM	40	3		1021309
		23	90563-355-000	ホイールワッシャー 6MM	30	2		
		24	92000-06025	6 六角ネジ 6X25	15	2		
		25	93500-04025-0A	ハ*ン*スク*リ*ー 4X25	5	1		
		26	94001-06000	6 六角ナット 6MM	10	1		1021309
						4	1021310	
		27	94101-06000	フ*レイン*ワッ*シ*ー 6MM	5	1		1021309
						4	1021310	
		28	95002-70000	チューブクリップ C11	10	1		1021309
		29	95003-19005-20	ヒ*ニ*ール*チ*ュー*ブ 7X11X50	10	1		1021309
		30	95012-12000	ハ*ツテリ*ハ*ン*ト*81	130	1		

1578.12.20

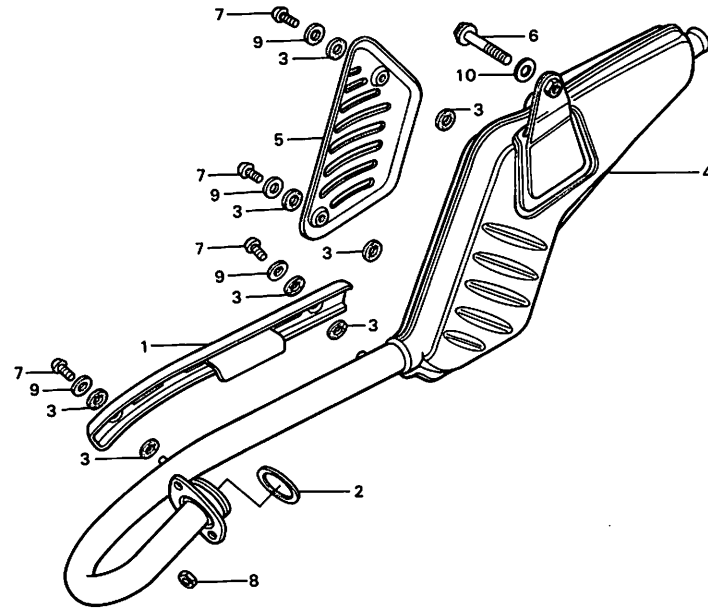
H2

H 3

ブロックNO.

F-14

マフラー



B150-14

整備項目	標準時間	見出番号	部品番号	部品名	標準使用個数		適用号機	
					価格	TL50	初号機	終号機
エキゾーストマフラーコンプリート	0.2	1	18240-150-C00	エキゾーストパイププロテクター	570	1		
エキゾーストパイププロテクター ・マフラープロテクター	0.1	2	18291-028-000	エキゾーストパイプカスケット	60	1		
		3	18292-147-000	マフラープロテクターハット	30	8		
		4	18300-150-003	エキゾーストマフラーCOMP.	6,100	1		
		5	18315-150-000	マフラープロテクター	480	1		
		6	92000-08032-0A	6 ヌット 8X32	20	1		
		7	93500-05008-03	ナット 5X8	5	4		
		8	94001-06000	6 ヌット 6MM	10	2		
		9	94101-05000	ワッシャー 5MM	5	4		
		10	94101-08000	ワッシャー 8MM	5	1		

1978.12.20

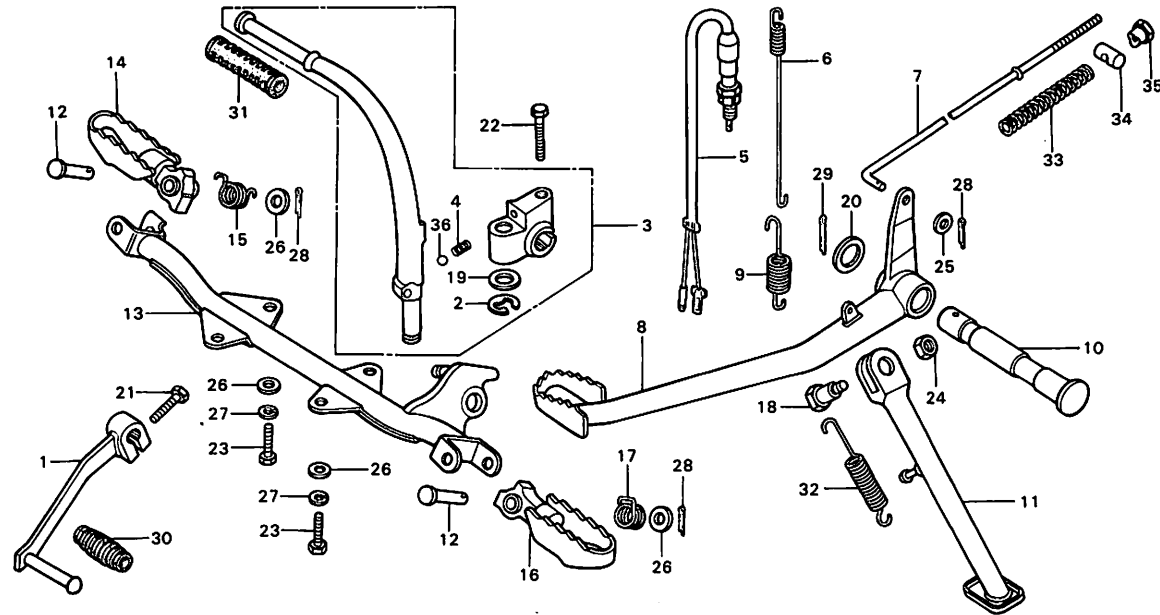
H3



ブロックNO.

F-15

ペダル・キックアーム・
スタンド・ステップ



B150-15

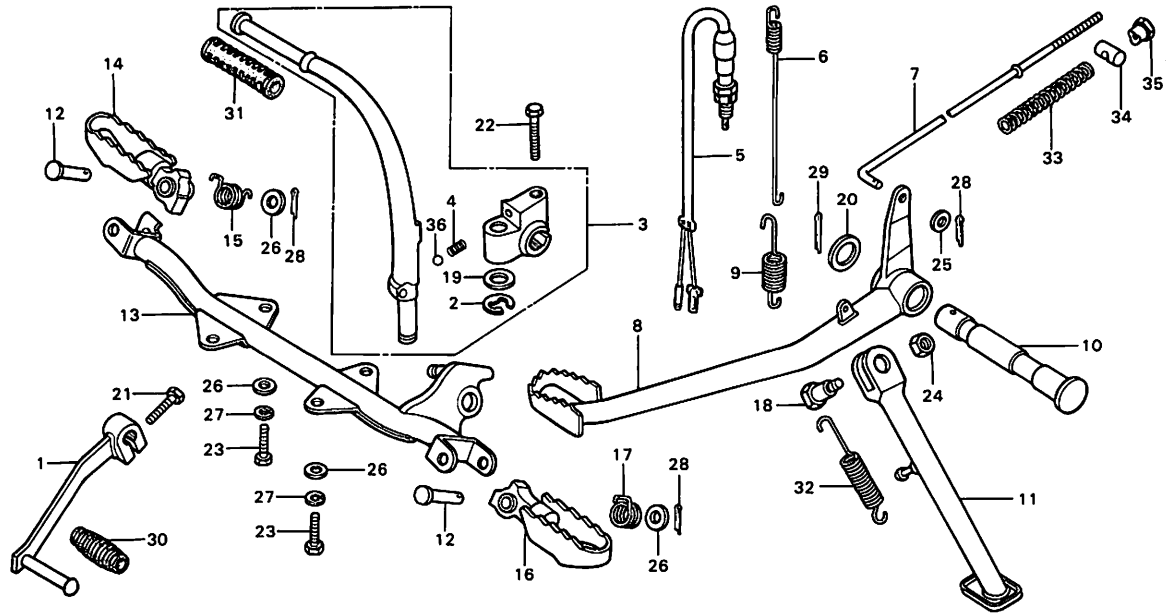
整備項目	標準時間	見出番号	部品番号	部品名	標準使用個数		適用号機	
					価格	TL50	初号機	終号機
ステップバーコンプリート	0.3	1	24701-150-000	キ*ト*フ*ン*シ*ン*グ*ア*サ*ム	740	1		
・メインスタンドピボットシャフト		2	28293-333-000	キ*ツ*ク*ス*タ*ー*ア*ー*ム*ク*リ*ツ*フ	30	1		
・ブレーキペダル		3	29300-149-000	キ*ツ*ク*ス*タ*ー*ア*ー*ム*ASSY.	2,350	1		
サイドスタンドバー/ブレーキロッド	0.2	4	28333-124-000	キ*ツ*ク*ス*タ*ー*ス*ト*ツ*ハ*°*ス*フ*°*リ*ン*ク*	30	1		
キックスターアームアッセンブリ/ラバー	0.1	5	35350-149-003	リ*ト*ス*ツ*フ*°*ス*イ*ツ*チ*ASSY.	370	1		
・ギヤーチェンジペダル/ラバー		6	35357-107-C10	ス*ト*ツ*フ*°*ス*イ*ツ*チ*ス*フ*°*リ*ン*ク*	60	1		
・リヤーストップスイッチ		7	43450-397-000	リ*ト*フ*°*レ*キ*ロ*ツ*ト*	130	1		
・サイドスタンドスプリング			43451-397-000	リ*ト*フ*°*レ*キ*ロ*ツ*ト*	130	1		
・ブレーキペダルスプリング/ストップ		8	46500-150-000	フ*レ*キ*°*タ*°*R*COMP.	970	1		
スイッチスプリング		9	46514-107-010	フ*レ*キ*°*タ*°*L*ス*フ*°*リ*ン*ク*	90	1		
ステップアームと関連部品	0.1	10	50526-149-000	メ*イ*ン*ス*タ*ン*ト*°*ピ*°*キ*°*ツ*ト*シ*フト	420	1		
※ 1個でも同時間		11	50530-150-000	リ*ト*フ*°*ス*タ*ン*ト*°*ハ*°*C*O*M*P.	850	1		
		12	50603-033-000	ス*テ*ツ*フ*°*ハ*°*シ*°*ヨ*イ*ン*ト*ピ*°*シ*ン	60	2		
		13	50610-150-C00ZA	ス*テ*ツ*フ*°*ハ*°*C*O*M*P. *NH-1*	1,450	1		
		14	50616-150-000	R.ス*テ*ツ*フ*°*ア*ー*ム*COMP.	710	1		
		15	50617-283-000	R.ス*テ*ツ*フ*°*リ*タ*°*ス*フ*°*リ*ン*ク*	80	1		
		16	50642-150-000	L.ス*テ*ツ*フ*°*ア*ー*ム*COMP.	710	1		
		17	50644-283-000	L.ス*テ*ツ*フ*°*リ*タ*°*ス*フ*°*リ*ン*ク*	80	1		
		18	90108-223-000	リ*ト*フ*°*ス*タ*ン*ト*°*ピ*°*キ*°*ツ*ト*ス*クリ*ユ*	80	1		
		19	90505-116-670	ワ*ツ*シ*ト- 13X20	40	1		
		20	90521-028-000	ワ*ツ*シ*ト- 17X22	20	1		
		21	92000-06020	6 本*ネ*ジ* 6X20	10	1		
		22	92000-06038	6 本*ネ*ジ* 6X38	15	1		
		23	92000-08020-0A	6 本*ネ*ジ* 8X20	15	4		
		24	94002-10000-0S	6 本*ワ*ッ*シ* 10MM	15	1		
		25	94101-06000	フ*レ*イ*ン*ワ*ツ*シ*ト- 6MM	5	1		
			1578.12.20				H4	

H 5

ブロックNO.

F-15

ペダル・キックアーム・
スタンド・ステップ



B150-15

整備項目	標準時間	見出番号	部品番号	部品名	標準使用個数		適用号機	
					価格	TL50	初号機	終号機
		26	94101-08000	フレインワッシャー 8MM	5	6		
		27	94111-08000	スプリングワッシャー 8MM	5	4		
		28	94201-16150	スプリングワッシャー 1.6X15	5	3		
		29	94201-30250	スプリングワッシャー 3.0X25	10	1		
		30	95011-40600	チェーンペダルラバー	20	1		
		31	95011-51000	キックスターラバー A	35	1		1004509
			28311-342-000	キックスターラバー	50	1	1004510	
		32	95014-72102	ライトスタンドスプリング A	65	1		
		33	95014-73100	ブレーキワイヤスプリング A	20	1		
		34	95015-32001	ブレーキワイヤジョイント B	20	1		
		35	95015-42000	ブレーキワイヤジョイント B	55	1		
		36	96211-08000	スチールボール #8 (1/4)	10	1		

1978.12.20

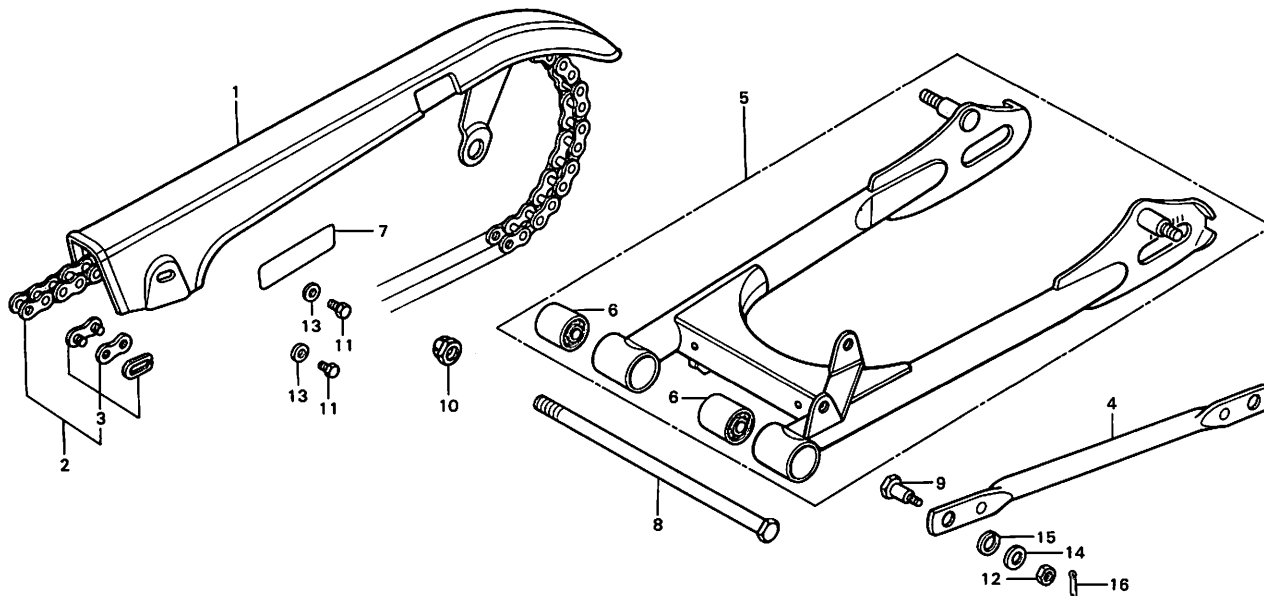
H5

H 6

ブロックNO.

F-16

ドライブチェン・リヤーク



B149-28A

整備項目	標準時間	見出番号	部品番号	部品名	標準使用個数		適用号機	
					価格	TL50	初号機	終号機
リヤークピボットブッシュ ※2個でも同時間	0.8	1	40510-150-000ZA	ドライブチェーンケース *NH-1*	1,150	1		
		2	40530-150-003	ドライブチェーン (106L.タイツウ)	1,200	1		
			40530-150-005	ドライブチェーン (106L.タカゴ)	1,200	1		
リヤーク	0.6	3	40531-098-003	ドライブチェーンジョイント	80	1		
ドライブチェンと関連部品 ・リヤークブレーキストッパアーム	0.2		40531-150-005	ドライブチェーンジョイント (タイツウ)	70	1		
		4	43431-397-000	リヤークブレーキストッパアーム	400	1		
ドライブチェンケース	0.1	5	52000-149-000ZA	リヤークアサッソ *NH-1*	4,200	1		
		6	52181-001-300	リヤークピボットホルダーアームナット	140	2		
		7	87505-150-300	タイコシシマワシ	90	1		
		8	90121-C63-C00	リヤークピボットホルダーナット	220	1		
		9	90133-331-770	リヤークブレーキストッパアームナット	70	1		
		10	90351-268-000	ピボットナット 10MM	50	1		
		11	92000-06006	6ネット 6X6	10	2		
		12	94001-0800C-OS	6ナット 8MM	10	1		
		13	94101-06000	ワシワシナット 6MM	5	2		
		14	94101-08000	ワシワシナット 8MM	5	1		
		15	94111-10000	ワシワシナット 10MM	10	1		
		16	94201-20150	ワシワシナット 2.0X15	5	1		

1578.12.20

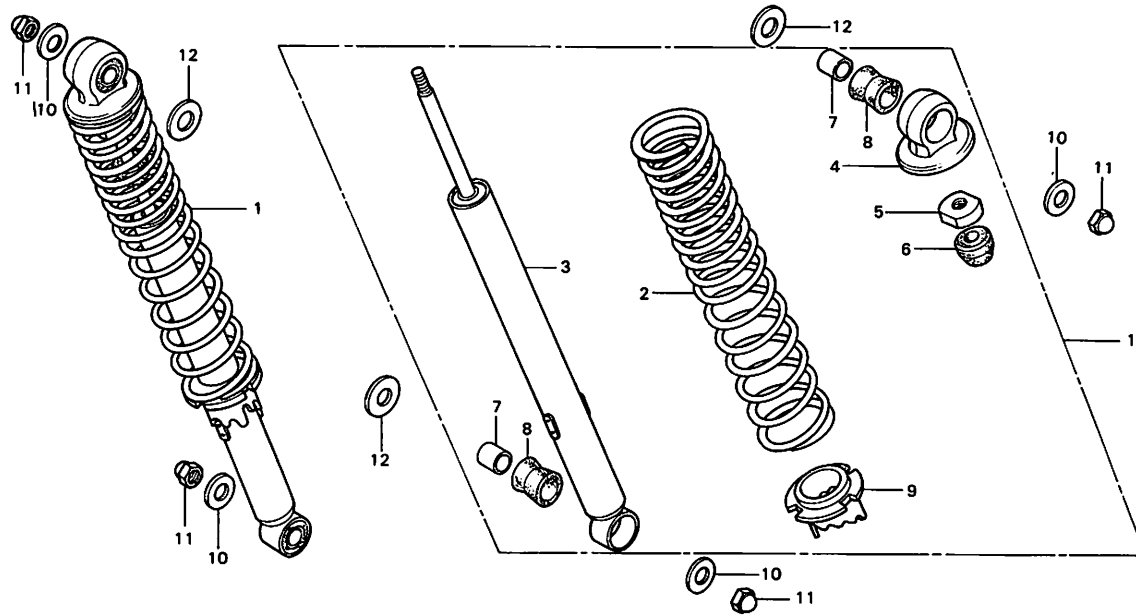
H6

H 7

ブロックNO.

F-17

リヤークッション



B150-16

整備項目	標準時間	見出番号	部品番号	部品名	標準使用個数		適用号機	
					価格	TL50	初号機	終号機
リヤークッションスプリングと関連部品	0.3	1	52400-150-003	リヤークッションASSY.	3,050	2		
リヤークッションアセンブリー	0.1	2	52401-150-003	リヤークッションスワフリンク	660	2		
		3	52410-150-003	リヤークッションスタンプ-COMP. (シヨウワ)	1,800	2		
		4	52462-131-003	リヤークッションアツハ-メタル (シヨウワ)	310	2		
		5	52481-031-010	リヤークッションアツハ-Oワザンク ナット	60	2		
		6	52483-107-003	リヤークッションスタンプ-コハ- (シヨウワ)	80	2		
		7	52486-056-000	リヤークッションラハ-フ ラシコナラ	30	4		
		8	52489-056-000	リヤークッションアツハ-ラハ-フ ラシコ	30	4		
		9	52490-116-671	リヤークッションスワフリンク アシスタ	360	2		
		10	90551-033-000	スワフリンクワシヤ	20	4		
		11	94021-10000-05	ナット 10MM	30	4		
		12	94101-12000	ワシヤ 12MM	15	3		

1978.12.20

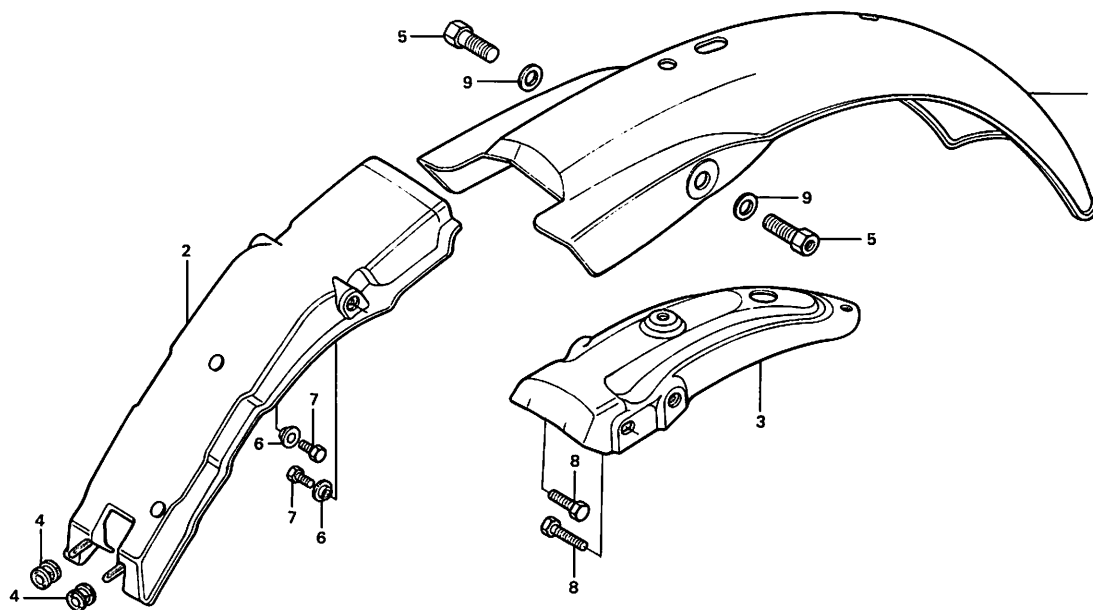
H7

H 8

ブロックNO.

F-18

リヤフェンダー



B150-17

整備項目	標準時間	見出番号	部品番号	部品名	標準使用個数		適用号機	
					価格	TL50	初号機	終号機
リヤフェンダーA./パッチ	0.3	1	80100-150-000	リヤフェンダー-A	2,900	1		1030862
リヤフェンダーB.	0.2	2	80100-150-000ZA	リヤフェンダー-A *NH-24*	2,900	1	1030863	
		2	80103-149-000	リヤフェンダー-B	1,300	1		
		3	80104-150-000	リヤフェンダー-A パッチ	1,800	1		
		4	80106-028-C10	リヤフェンダー-クッションB	30	2		
		5	90001-150-C00	スクリューネット	100	2		1004509
		5	90001-150-C10	スクリューネット	100	2	10C4510	
		6	90554-240-000	フィンケーステッティングワッシャー-B	20	2		
		7	92000-06016	6 ナット 6X16	10	2		
		8	92026-08028-0A	6 ナット 6X28	20	2		
		9	94101-C8000	ワレインワッシャー 8MM	5	2		

1978.12.20

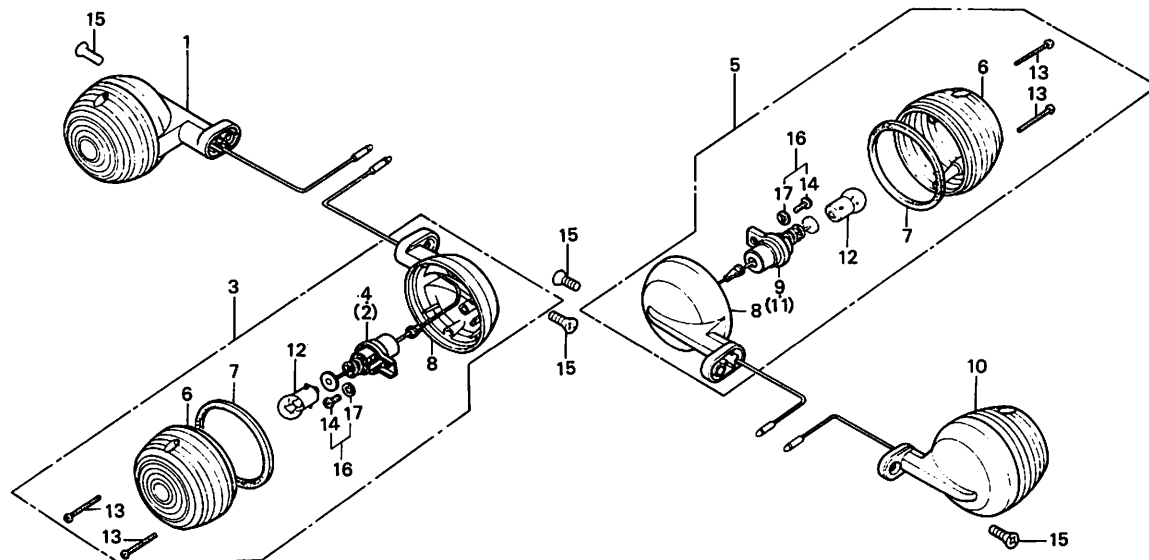
H8

H 9

ブロックNO.

F-19

ウインカー



B149-31A

整備項目	標準時間	見出番号	部品番号	部品名	標準使用個数 価格 TL50	適用 初号機	号機 終号機	
フロントウインカーアッセンブリ/ソケット ・リヤウインカーアッセンブリ/ソケット ※1個増0.1加算	0.2	1	33400-074-000XW	R.フロントウインカー-ASSY.	790 1		1034246	
			33400-124-740	R.フロントウインカー-ASSY.	900 1	1034247		
ウインカーレンズ/バルブ	0.1	2	33410-074-000	R.フロントウインカー-ソケットCOMP.	160 1		1034246	
			33410-124-740	R.ウインカー-ソケットCOMP.	180 1	1034247		
		3	33450-074-000XW	L.フロントウインカー-ASSY.	790 1		1034246	
			33450-124-740	L.フロントウインカー-ASSY.	900 1	1034247		
		4	33453-074-000	L.フロントウインカー-ソケットCOMP.	160 1		1034246	
			33460-124-740	L.ウインカー-ソケットCOMP.	180 1	1034247		
		5	33600-074-000XW	R.リヤウインカー-ASSY.	790 1			
		6	33602-046-751	リヤウインカー-レンズ*	110 4			
		7	33604-041-003	ウインカー-レンズ* ハーツキン (スタンレー)	30 2		1034246	
					2		1035378	
				33604-041-013	リヤウインカー-レンズ* ハーツキン (スタンレー)	30 2	1034247	
					2		1035379	
		9	33605-028-712XW	リヤウインカー-バルブ	560 4			
		9	33610-074-000	R.ウインカー-ソケットCOMP.	160 1			
		10	33650-074-000XW	L.リヤウインカー-ASSY.	790 1			
				11	33655-074-000	L.リヤウインカー-ソケットCOMP.	160 1	
			33660-074-000	L.ウインカー-ソケットCOMP.	160 1	1035379		
		12	34905-C35-000	ウインカー-バルブ (6V8W)	5 4			
		13	93500-03025-0A	ハンスクリュー 3X25	5 8			
		14	93500-04006-0A	ハンスクリュー 4X6	5 2		1034246	
					2 2		1035378	
		15	93700-06016	スクリュー 6X16	10 4			
					2 2		1034247	
		16	93892-04008-08	スクリュー-ワッシャー 4X8	10 2	1034247		
					2 2	1035379		

1978.12.20

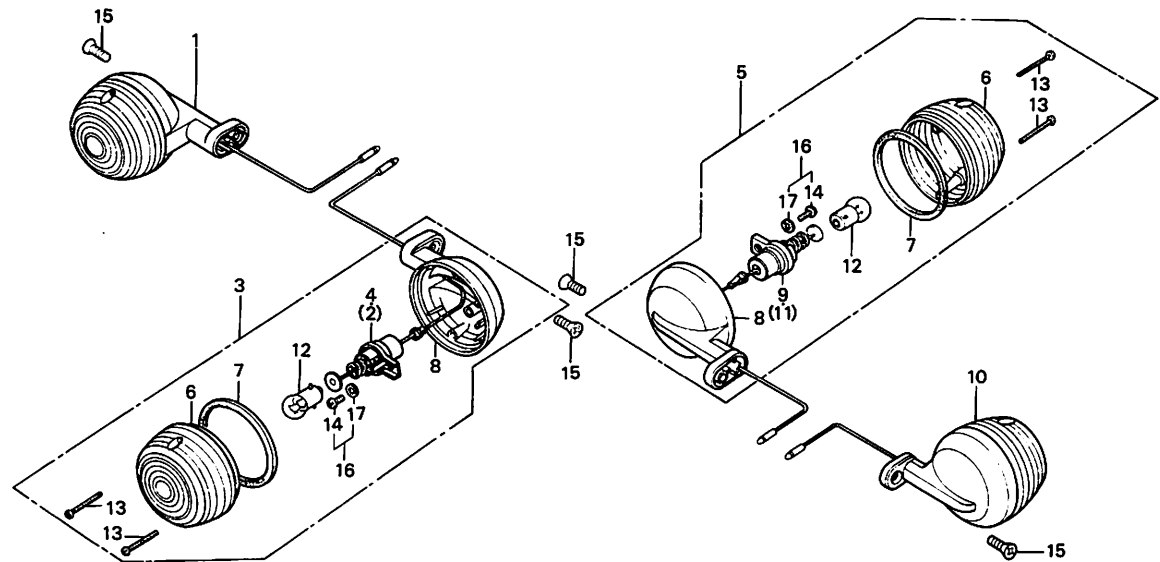
H9

H 10

ブロックNO.

F-19

ウインカー



B149-31A

整備項目	標準時間	見出番号	部品番号	部品名	標準使用個数		適用号機	
					価格	TL50	初号機	終号機
		17	94111-04000	スプリングワッシャー 4MM	5	2	1034246	1035378
						2		

1978.12.20

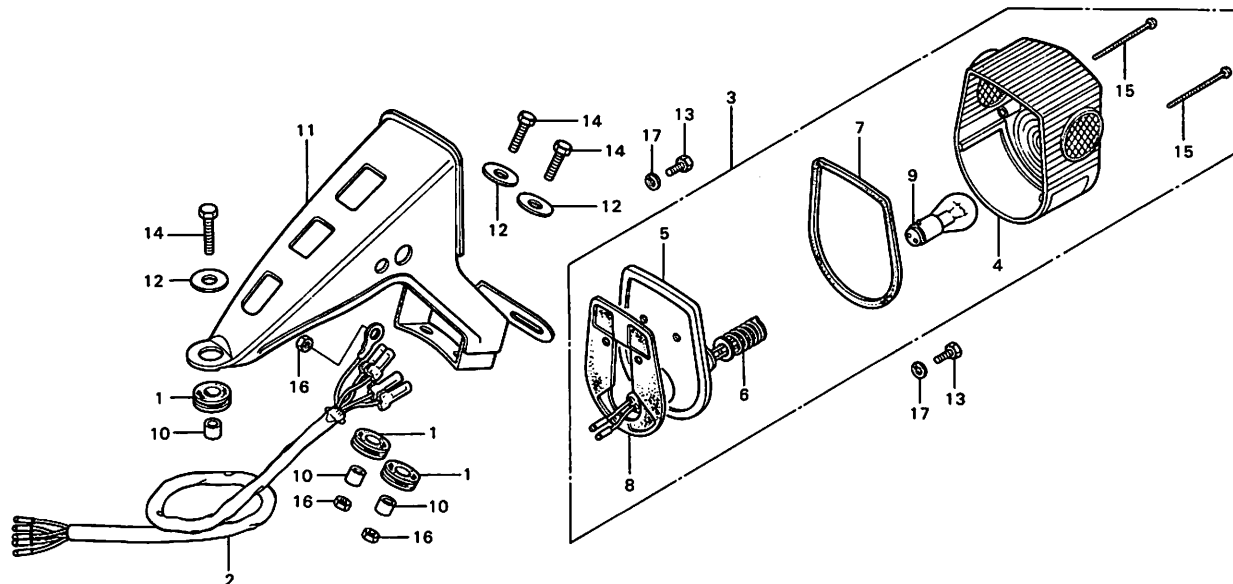
H10

H 11

ブロックNO.

F-20

テールライト



B150-18

整備項目	標準時間	見出し番号	部品番号	部品名	標準使用個数		通用号機	
					価格	TL50	初号機	終号機
ナンバープレートブラケット	0.4	1	17245-107-010	IP-クリーナーケスマウンテイング*ラハ*	60	3		
テールライトユニット/テールライトベース ・テールサブコード	0.2	2	32211-149-000	テールサブコード*	420	1		
テールライトレンズ/バルブ	0.1	3	33701-086-681	テールライトユニット (6V10/3W) (スタンレー)	1,800	1		
		4	33702-086-003	テールライトレンズ* (スタンレー)	850	1		
		5	33703-086-003	テールライトベース* (スタンレー)	620	1		
		6	33707-C86-681	テールライトコート*COMP.	180	1		
		7	33709-074-671	テールライトレンズ*ハ*ツケン	30	1		
		8	33719-086-003	テールライトベース*ハ*ツケン (スタンレー)	110	1		
		9	34906-030-G13	ストップ&テールライトハ*ツケン (6V10/3W スタンレー)	5	1		
		10	80104-355-000	リヤファイナ*セツテイング*カラー	40	3		
		11	84700-355-000	ナンバープレートアラケツト	1,850	1		
		12	90563-355-C00	ホイールワッシャー-6MM	30	3		
		13	92000-05012-OA	6 カクホ*ネツト 5X12	5	2		
		14	92000-06025	6 カクホ*ネツト 6X25	15	3		
		15	93500-04050-0B	ハ*ンスクリユ- 4X50	20	2		
		16	94001-0600G	6 カクホ*ネツト 6MM	10	3		
		17	94111-05000	スフ*リンク*ワッシャー-5MM	5	2		

1978.12.20

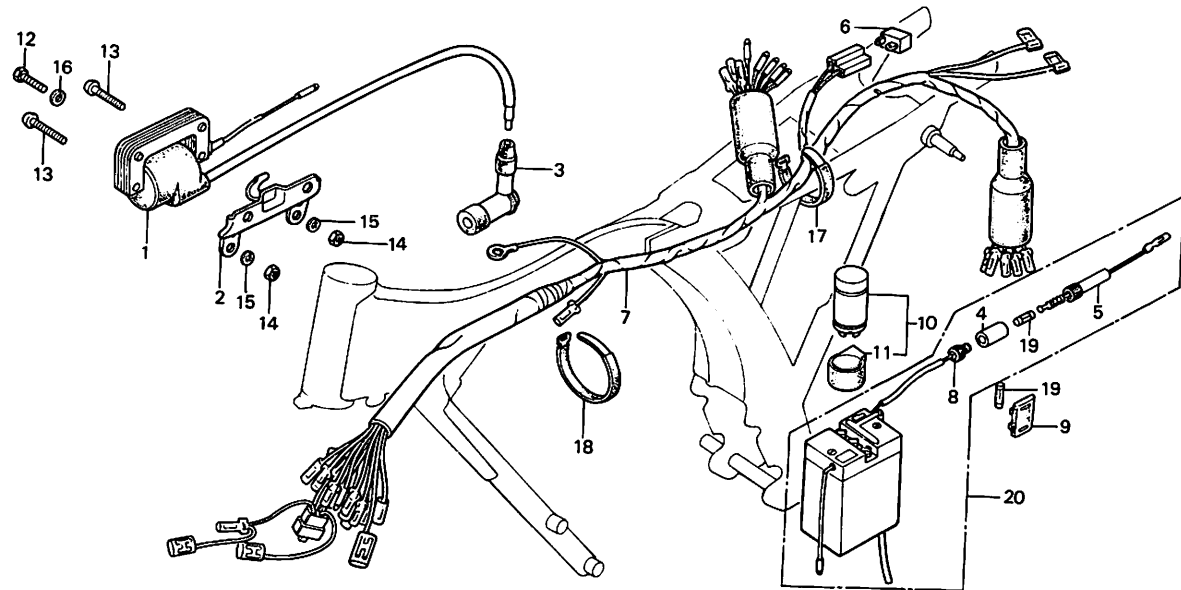
H11

H 12

ブロックNO.

F-21

イグニッションコイル・
ワイヤーハーネス・バッテリー



B149-33A

整備項目	標準時間	見出番号	部品番号	部品名	標準使用個数		適用号機	
					価格	TL50	初号機	終号機
ワイヤーハーネス	0.8	1	30400-149-003	イグニッションコイル (トコウ)	1,700	1		
イグニッションコイルセットステイ	0.2	2	30501-149-C00	イグニッションコイルセットステイ	240	1		
		3	30600-918-670	ノイズサプレッサ-キャップ ASSY.	400	1		1030000
イグニッションコイル ・バッテリー	0.1		30700-152-153	ノイズサプレッサ-キャップ ASSY. (NICHIWA)	400	1	1030001	
		4	31501-115-C07	ヒューズホルダー-EP (EP)	50	1		
・シリコンレクチファイヤー		5	31530-115-C07	バッテリーコート ASSY. (EP)	160	1		
・ウインカーリレー		6	31700-124-003	シリコンレクチファイヤー ASSY. (スタンレー)	610	1		
			31700-124-008	シリコンレクチファイヤー ASSY. (シンチンカン)	610	1		
		7	32100-149-000	ワイヤーハーネス	2,150	1		1030000
			32100-149-010	ワイヤーハーネス	2,150	1	1030001	
		9	32112-041-000	ヒューズコネクタ-B	50	1		
		9	38205-115-000	ヒューズケース	90	1		
		10	38300-149-004	ウインカーリレー ASSY. (ミツバ)	620	1		
		11	38306-292-000	ウインカーリレーガスコンシオン	60	1		
		12	92000-06012	6 カクホルト 6X12	10	2		
		13	93500-05025-0H	パンスクリュー 5X25	10	2		
		14	94001-0508C	6 カクナット 5MM	5	2		
		15	94111-05800	スプリングワッシャー 5MM	5	2		
		16	94111-0600C	スプリングワッシャー 6MM	5	2		
		17	95014-61100	ワイヤーハント A1	40	1		
		18	95014-61300	ワイヤーハント A3	40	1		
		19	98200-10700	ヒューズ A (7A)	20	2		
		20	98202-60030	バッテリー 6N2-2A	シカ	1		

1578.12.20

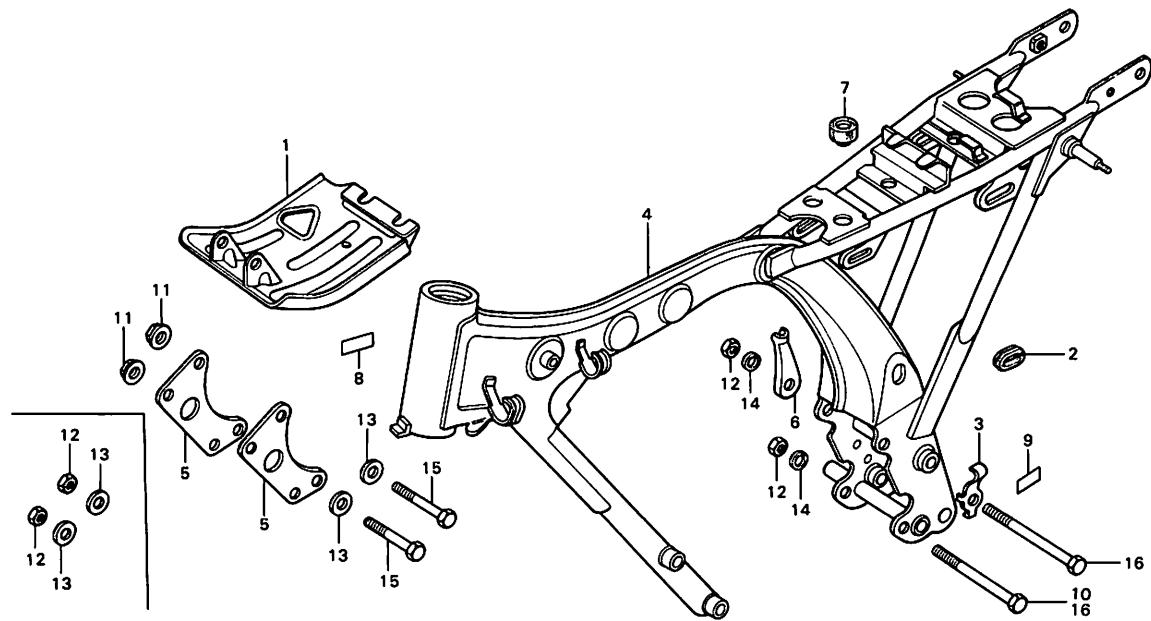
H12

H 13

ブロックNO.

F-22

フレームボデー



B149-34A

整備項目	標準時間	見出番号	部品番号	部品名	標準使用個数		適用号機		
					価格	TL50	初号機	終号機	
クランクケースプロテクター	0.1	1	11911-150-000	クランクケースプロテクター	1,200	1			
フレームボデーコンプリート	☆4.5	2	17247-303-000	IP-クリーナーケースCメットA	60	1			
		3	32907-149-000	A.C.シフトエレクターコートクリップ	60	1			
		4	50100-149-000ZA	フレームボデー-COMP. *NH-1*	15,100	1		1004509	
			50100-150-000ZA	フレームボデー-COMP. *NH-1*	15,100	1	1004510		
		5	50351-149-000ZA	フロントエンジンハンガープレート	120	2			
					NH-1				
		6	50356-149-000	クラッチペダルレシーバー	120	1			
		7	83617-307-000	ハッチリテーニスタンスラバーB	60	2			
		8	87501-150-000	レシフタットハンガープレート	60	1			
		9	87506-149-000	ハッチリテーニシヨンマーク	60	1			
		10	90102-149-000	6 ナット 8X95	100	1	1000090		
		11	90236-300-000	フランジナット 8MM	30	4	1004510		
		12	94030-08000	6 ナット 8MM	10	6	1004509		
		13	94101-08000	フランジワッシャー 8MM	5	8	1004510	1004509	
		14	94111-08000	スプリングワッシャー 8MM	5	2	1004510		
		15	95300-08060-00	6 ナット 8X60	25	4			
16	95300-08100-00	6 ナット 8X100	40	2		1000089			
					1	1000090			

1978.12.20

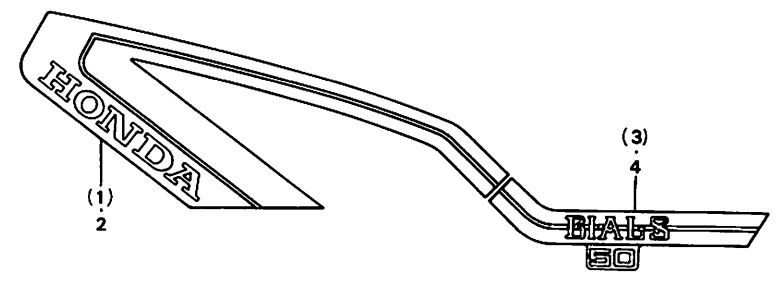
H13

H 14

ブロックNO.

F-23

フューエルタンクストライプ



B150-20

整備項目	標準時間	見出番号	部品番号	部品名	標準使用個数		適用号機	
					価格	TL50	初号機	終号機
		1	17511-150-300ZA	フューエルタンクR.ストライプ (A.M.)	1,300	1	1030863	
			17511-150-300ZB	フューエルタンクR.ストライプ (A.M.)	1,300	1	1030863	
		2	17512-150-300ZA	フューエルタンクL.ストライプ (A.M.)	1,300	1	1030863	
			17512-150-300ZB	フューエルタンクL.ストライプ (A.M.)	1,300	1	1030863	
		3	83542-150-310ZA	R.サイト*カハ*ストライプ (A.M.)	250	1	1030863	
			83542-150-310ZB	R.サイト*カハ*ストライプ (A.M.)	250	1	1030863	
		4	83642-150-310ZA	L.サイト*カハ*ストライプ (A.M.)	250	1	1030863	
			83642-150-310ZB	L.サイト*カハ*ストライプ (A.M.)	250	1	1030863	

1978.12.20

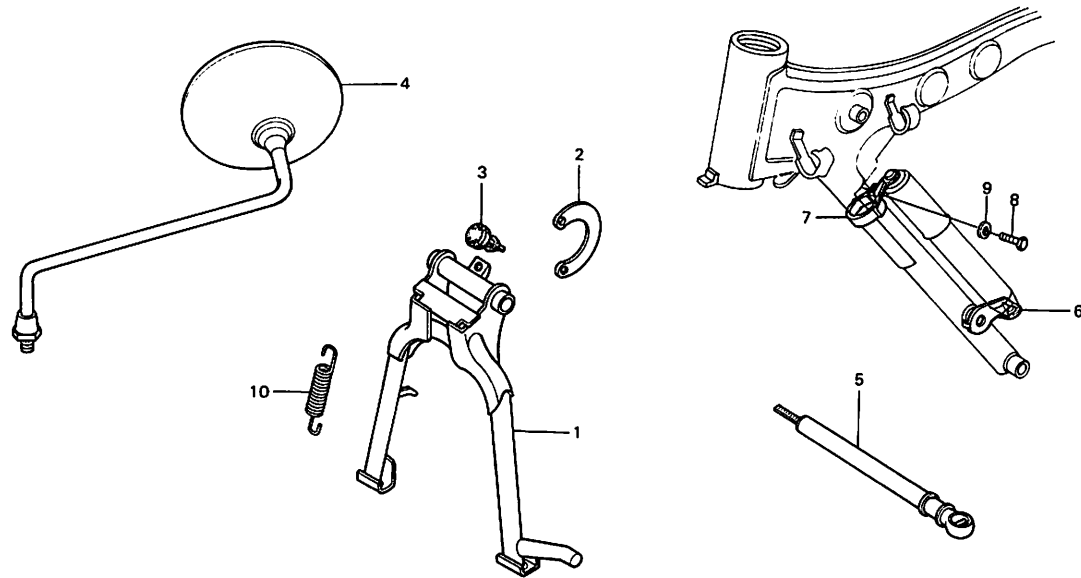
H14

H 15

ブロックNO.

FOP-1

オプションパーツ



B150-19

整備項目	標準時間	見出番号	部品番号	部品名	標準使用個数	適用号機	
					価格 TL50	初号機	終号機
		1	50500-150-810	メインスタント COMP.	1,000 (1)		
		2	50523-107-C00	メインスタント スプリング フック	80 (1)		
		3	50524-011-000	メインスタント ストップ ラバー	30 (1)		
		4	88120-329-730	L. ハックミラー	590 (1)		
		5	89301-355-981	タイヤケース	1,200 (1)		
		6	89315-150-810	17-ホンフ ポンタ フラケット	70 (1)		
		7	89316-150-810	17-ホンフ アウパ フラケット	150 (1)		
		8	92000-06012	6 カクネット 6X12	10 (1)		
		9	94101-06000	フレインワッシャー 6MM	5 (1)		
		10	95014-71202	メインスタント スプリング B	65 (1)		

1578.12.20

H15

部 品 番 号 索 引

部品番号	アドレス No.	部品番号	アドレス No.	部品番号	アドレス No.	部品番号	アドレス No.	部品番号	アドレス No.	部品番号	アドレス No.
11000		14431-116-000	C4	16952-377-701	315	22815-149-000	C6	28293-333-000	H4	33600-074-000XW	H9
11100-149-000	C10	14451-149-000	C4	17000		22821-116-000	C6	28300-149-000	H4	33602-046-751	H9
11100-149-010	C10	14500-149-000	C5			22830-149-000	C6	28311-342-000	H5	33603-053-650	H1
11100-149-020	C10	14515-149-000	C5	17110-150-000	C2	22831-107-000	C6	28333-124-000	H4	33604-041-003	H9
11100-176-000	C10	14550-115-050	C5	17211-134-710	H1	22870-150-000	G5			33604-041-013	H9
11191-149-000	C10	14561-086-010	C5	17211-149-000	H1			30000		33605-028-712XW	H9
11200-149-000	C10	14561-115-020	C5	17212-149-000	H1	23000				33610-074-000	H9
11200-149-010	C10	14562-115-000	C5	17226-149-300	H1	23121-115-020	C7	30202-041-015	C9	33650-074-000XW	H9
11200-176-000	C10	14711-115-000	C4	17228-149-003	H1	23121-149-000	C7	30205-041-005	C9	33655-074-000	H9
11330-149-000	C6	14721-115-010	C4	17230-149-003	H1	23122-149-000	C7	30250-041-005	C9	33660-074-000	H9
11341-149-000	C9	14751-149-000	C4	17231-051-000	H1	23211-149-000	C12	30400-149-003	H12	33701-086-681	H11
11393-149-000	C6	14761-115-010	C4	17245-107-010	H1	23221-149-000	C12	30501-149-000	H12	33702-086-003	H11
11394-149-000	C9	14771-107-020	C4			23221-149-000	C12	30600-918-670	H12	33703-086-003	H11
11911-150-000	H13	14775-107-000	C4	17247-303-000	H1	23426-149-000	C12	30700-152-153	H12	33707-086-681	H11
		14781-107-020	C4			23426-149-010	C12			33709-074-671	H11
				17253-150-000	H13	23441-115-000	C12	31000		33719-086-003	H11
12000		15000		17255-028-000	H1	23451-149-000	C12			33740-092-003	G6
12021-115-300	C2			17255-107-000	H1	23461-115-010	C12	31100-149-005	C9	33751-149-000	G6
12021-149-300	C2	15100-149-000	C8	17265-159-610	H1	23471-115-020	C12	31100-149-015	C9	33752-150-000	G6
12023-116-300	C2	15100-153-000	C8	17500-150-000ZA	315	23481-115-000	C12	31100-149-025	C9		
12100-149-000	C2	15106-115-000	C8	17500-150-000ZB	315	23491-115-010	C12	31110-149-005	C9	34000	
12100-149-010	C2	15106-153-000	C8	17511-150-300ZA	H14	23501-149-000	C12	31110-149-015	C9		
12100-149-020	C2	15111-149-000	C8	17511-150-300ZB	H14	23511-115-010	C12	31120-149-005	C9	34901-001-023	G2
12191-149-000	C2	15116-107-020	C8	17512-150-300ZA	H14	23520-149-000	C12	31120-149-015	C9	34902-202-000	G3
12200-150-000	C2	15126-107-020	C8	17512-150-300ZB	H14	23531-149-000	C12	31501-115-007	H12	34905-035-000	H9
12200-150-010	C2	15131-149-000	C8	17520-150-000ZA	315	23800-045-671	C12	31503-044-670	H1	34906-030-013	H11
12209-107-760	C4	15136-153-000	C8	17520-150-000ZB	315	23802-045-670	C12	31530-115-007	H12	34908-230-000	G3
12210-149-010	C2	15331-115-000	C8	17520-357-000	315			31700-124-003	H12		
12251-149-000	C2	15332-115-000	C8	17611-331-000	315	24000		31700-124-008	H12	35000	
12251-149-010	C2	15421-035-010	C10	17613-051-010	315	24211-149-000	C13			35010-149-000	G3
12301-149-000	C2	15441-149-000	C11	17620-373-010	315	24221-115-000	C13	32000		35100-149-007	G3
12391-149-003	C2	15447-149-000	C11	17631-329-000	315	24231-115-000	C13			35150-150-003	G5
12421-115-000	C8	15650-086-000	C6	17681-383-670	315	24241-149-000	C13	32100-149-000	H12	35200-150-003	G5
				17910-150-000	315	24301-149-000	C13	32105-149-000	33	35330-401-681	G5
						24421-200-000	C13	32112-041-000	H12	35340-401-681	G5
13000		16000		18000		24430-115-000	C13	32211-149-000	H11	35350-149-003	H4
13000-149-000	C11	16010-116-700	C15	18240-150-000	H3	24430-115-010	C13	32907-149-000	H13	35357-107-010	H4
13000-149-010	C11	16011-143-620	C15	18291-028-000	H3	24435-115-020	C13			35400-087-000	G3
13011-115-000	C11	16011-147-004	C15	18292-147-000	H3	24435-115-040	C13			35750-001-020	C9
13101-149-000	C11	16012-150-004	C15	18300-150-003	H3	24436-149-000	C13	33000		35752-028-300	C9
13111-044-010	C11	16013-107-810	C15	18315-150-000	H3	24610-149-000	C13	33100-150-003	G2	35753-115-000	C13
13115-001-000	C11	16014-071-690	C15	18362-720-000	312	24641-115-010	C13	33101-061-810	G2		
13201-149-000	C11	16015-150-004	C15			24651-107-000	C13	33104-028-003	G2	37000	
13311-149-310	C11	16016-143-620	C15	22000		24652-035-000	C13	33105-028-003	G2		
13312-149-010	C11	16022-150-004	C15	22100-149-000	C7	24701-150-000	H4	33108-028-013	G2	37200-150-008	G3
13321-149-300	C11	16100-150-004	C15	22121-115-010	C7			33121-028-013	G2	37200-150-153	G3
13321-149-310	C11	16100-150-024	C15	22201-107-000	C7	28000		33130-051-690	G2	37246-149-000	G6
13381-149-000	C11	16118-086-004	C15	22311-107-000	C7	28211-149-000	C13	33400-074-000XW	H9	37305-149-000	G3
		16165-150-004	C15	22350-115-020	C7	28221-149-000	C13	33400-124-740	H9	37314-061-810	G3
		16168-355-700	C15	22361-107-000	C7	28223-149-000	C13	33410-074-000	H9	37601-150-008	G3
14000		16950-150-000	G15	22401-115-010	C7	28251-149-000	C13	33410-124-740	H9	37619-149-008	G3
14101-150-000	C4	16950-150-005	G15	22810-149-000	C6	28259-149-000	C10	33450-074-000XW	H9		
14311-035-000	C11	16951-150-005	G15			28281-149-003	C13	33450-124-740	H9	38000	
14321-115-000	C5	16952-377-700	G15			28282-149-000	C13	33453-074-000	H9		
14401-115-010	C5							33460-124-740	H9	38105-115-000	G3

部 品 番 号 索 引

部品番号	アドレス No.	部品番号	アドレス No.	部品番号	アドレス No.	部品番号	アドレス No.	部品番号	アドレス No.	部品番号	アドレス No.
38110-147-004	G3	44601-150-000	G11	514C1-149-003	G9	80104-355-000	H11	90000		90608-072-000	C12
38205-115-000	H12	44620-400-000	G11	51410-149-003	G9	80106-028-010	H8			90741-035-000	C11
38300-149-004	H12	44701-028-004	G11	51420-116-671ZC	G9			90001-150-000	H8	90753-051-003	G13
38306-292-000	H12	44711-150-005	G11	51425-118-013	G9	81000		90001-150-010	H8	90753-051-005	G13
		44711-150-009	G11	51500-150-003ZA	G9			90012-333-000	C4	90755-229-003	G11
40000		44712-150-005	G11	51520-116-671ZC	G9	81350-150-000	316	90017-371-000	C2	90755-229-005	G11
		44712-216-009	G11					90023-041-000	C13	90756-118-003	G9
		44713-150-005	G11	52000		83000		90031-149-000	C10	90801-116-030	C6
40510-150-000ZA	H6	44804-150-003	G10					90032-149-000	C10		
40530-150-003	H6	44808-107-720	G10	52000-149-000ZA	H6	83500-150-003	316	90033-115-000	C7	91000	
40530-150-005	H6	44830-152-000	G3	52181-001-300	H6	83510-150-000ZA	H1	90081-149-010	C5		
40531-098-003	H6	44831-152-300	G3	52400-150-003	H7	83510-150-000ZB	H1	90084-041-000	C12	91001-035-008	C11
40531-150-005	H6	44831-152-300	G3	52401-150-003	H7	83541-150-000ZA	H1	90102-149-000	H13	91001-115-000	C12
				52410-150-003	H7	83541-150-000ZB	H1	90108-223-000	H4	91101-149-000	C11
41000		45000		52462-131-003	H7	83542-150-310ZA	H14	90114-310-000	G5	91102-149-000	C11
				52481-031-010	H7	83542-150-310ZB	H14	90117-065-000	G6	91103-149-000	C11
41201-150-000	G13	45010-150-003	G10	52483-107-003	H7	83551-150-000	H2	90121-063-000	H6	91202-115-015	C11
41241-051-000	G13	45131-400-000	G10	52486-056-000	H7	83551-300-000	H2	90127-400-000	G12	91203-035-005	C12
41245-051-000	G13	45134-250-000	G10	52489-056-000	H7	83607-356-000	33	90133-331-770	H6	91204-121-000	C10
				52490-116-671	H7	83610-150-000ZA	H2	90164-028-000	G6	91204-286-003	C6
42000		45145-400-000	G10			83610-150-000ZB	H2	90201-836-000	C7	91251-121-000	G10
		45410-400-000	G10	53000		83617-307-000	H13	90206-001-000	C4	91251-121-003	G10
42304-051-000	G13	45450-150-000	G5			83618-307-000	H2	90236-300-000	H13	91251-361-005	G10
42313-149-000	G12	45451-367-690	G8	53100-150-000	G6	83618-323-000	H2	90304-355-000	G6	91301-027-000	C6
42601-149-000	G13	45454-360-010	G5	53141-149-000	G5	83641-150-000ZA	H2	90305-051-000	G10	91301-200-000	C2
42620-051-000	G13	45465-341-700	G5	53175-149-000	G5	83641-150-000ZB	H2		G13	91301-216-000	C5
42701-108-671	G13	45467-150-000	G9	53178-149-000	G5	83642-150-310ZA	H14	90325-044-000	H2	91301-704-000	C6
42701-383-701	G13			53200-150-000ZA	G6	83642-150-310ZB	H14	90351-268-000	H6	91303-259-000	C5
42711-150-005	G13	46000		53211-028-305	G6	83642-355-000	H2	90354-115-000	G6	91304-107-000	C8
42711-150-009	G13			53214-001-010	G6			90401-149-000	C13	91306-035-000	C2
42712-102-009	G13	46500-150-000	H4	53215-001-000	G6	84000		90407-259-000	C10	91307-035-000	C6
42712-102-761	G13	46514-107-010	H4	53217-030-305	G6	84700-355-000	H11	90408-642-750	C2	91309-302-000	C11
42713-102-005	G13			53220-098-670	G6			90416-551-000	H2	91312-107-000	C9
42713-102-009	G13	50000		53231-116-670ZA	G6			90417-041-000	C2		
42713-389-009	G11			53600-086-007	G6	87000		90437-611-000	C9	92000	
		50100-149-000ZA	H13					90441-028-010	C2		
43000		50100-150-000ZA	H13	61000		87501-150-000	H13	90443-844-000	C8	92000-05012-0A	H11
		50301-041-305	G6			87505-150-300	H6	90452-115-000	C12	92000-05018-0A	C8
43100-149-000	G12	50351-149-000ZA	H13	61100-150-000	G8	87506-149-000	H13	90452-701-000	C13	92000-06006	H6
43120-365-671	G12	50356-149-000	H13	61100-150-000ZA	G8	87560-115-010A	315	90453-115-000	C12	92000-06008	G9
		50500-150-810	H15	61301-150-003ZA	G2	87560-115-010B	315	90461-115-000	C12	92000-06010	C5
43120-365-672	G10	50523-107-000	H15	61311-150-000ZA	G3	87560-115-020ZA	315	90462-115-010	C7	92000-06012	G3
43141-400-000	G12	50524-011-000	H15	61312-149-300	G3	87560-115-020ZB	315	90503-149-000	G6		H12
43145-149-000	G12	50526-149-000	H4					90505-116-670	H4		H15
43151-110-000	G10	50530-150-000	H4	77000		88000		90521-028-000	H4	92000-06016	C2
		50543-283-000	H1					90524-030-000	G12		C5
43410-149-000	G12	50603-033-000	H4	77100-150-000	G16	88110-329-730	35	90528-229-000	G10		C10
43431-397-000	H6	50610-150-000ZA	H4	77204-312-000	G16	88120-329-730	H15		G11		C14
43434-286-000	G12	50616-150-000	H4					90541-371-000	C2		G8
43450-397-000	H4	50617-283-000	H4	80000		89000		90543-273-000	G9		H8
43451-397-000	H4	50642-150-000	H4					90551-033-000	H7	92000-06020	H4
		50644-283-000	H4	80100-150-000	H8	89010-149-000	316	90554-240-000	H8	92000-06022	C2
44000		50710-086-007	G16	80100-150-000ZA	H8	89301-355-981	H15	90563-355-000	H2		C8
				80101-283-000	G3	89315-150-810	H15		H11	92000-06025	C7
44301-107-000	G11	51000		80103-149-000	H8	89316-150-810	H15	90601-001-000	C12		G10
44301-110-000	G12			80104-150-000	H8			90601-149-000	C14		H2
44311-229-000	G11	51400-150-003ZA	G9								

部 品 番 号 索 引

部 品 番 号 索 引

部品番号	アドレス No.	部品番号	アドレス No.	部品番号	アドレス No.	部品番号	アドレス No.
92000-06025	H11	94002-08000-05	C5	94580-27000	G9	97604-31183-10	G11
92000-06038	H4	94002-10000-05	H4	94602-27101	G9	97660-42158-10	G14
92000-08010-0A	G16	94021-10000-05	H7	94603-27002	G9		
92030-08012-0A	G16	94030-08000	H13	94605-10101	G9	98000	
92000-08020-0A	H4	94101-05000	H3	94606-13001	G9		
92000-08020-0B	G2	94101-06000	C6	94608-10000	G9	98056-55717	C3
92000-08032-0A	H3		C7	94609-30000	G9	98056-55727	C3
92026-08028-0A	H8		G4			98056-56717	C3
92700-06032	C2		G6	95000		98056-56727	C3
92800-12000	C10		G8			98200-10700	H12
			G12	95001-35150-40	C15	98202-60030	H12
93000			G13	95001-35300-40	C15		
			H2	95002-02070	C15	99000	
93300-06016	G3		H4	95002-02080	G15		
93494-06020-00	G4		H6	95002-50000	C10	99001-08120	G16
93500-03025-0A	H9		H15	95002-70000	H2	99001-10140	G16
93500-04006-0A	H9	94101-08000	G2	95003-19005-20	H2	99002-13500	G16
93500-04012-0A	C15		G6	95005-50180-30	C10	99003-10000	G16
93500-04025-0A	H2		G16	95011-14100	G5	99003-20000	G16
93500-04050-0B	H11		H3	95011-14200	G5	99003-30000	G16
93500-05008-0J	H3		H5	95011-40000	H5	99003-50000	G16
93500-05025-0A	G5		H6	95011-51000	H5	99004-16170	G16
93500-05025-0H	H12		H8	95011-63000	H1	99005-01000	G16
93500-05055-0A	G4		H13	95012-12000	H2	99008-01600	G16
93500-06010	G16	94101-12000	H7	95014-10100	G12	99101-116-0850	C15
93500-06035	C9	94102-08000	G16		G13	99103-150-0350	C15
93500-06038	C6	94103-06000	G4	95014-21101	G6		
93500-06045	C10	94111-04000	C15	95014-32100	G7		
93500-06055	C10		H10	95014-61100	H12		
93500-06080	C6	94111-05000	G4	95014-61300	H12		
93500-06098	C6		H11	95014-71202	H15		
93600-04012-0A	C8	94111-05800	H12	95014-72102	H5		
93600-06016	C9	94111-06000	G6	95014-73100	H5		
93700-05012-0B	G2		G12	95015-32001	H5		
93700-05018-0A	G10		G13	95015-42000	H5		
93700-05025-0A	C6		H12	95300-08035-00	G7		
93700-06016	H9	94111-08000	G2	95300-08060-00	H13		
93892-04008-0B	H9		H5	95300-08100-00	H13		
93893-05055-00	G4		H13	95700-06032-00	G12		
93901-24380	G4	94111-10000	H6	95700-06090-00	C3		
		94201-16150	H5				
94000		94201-20150	C6	96000			
			G12				
94001-05000-05	G4		H6	96100-60010	C7		
94001-05080	H12	94201-30250	G10	96100-60050	C12		
94001-06000	C3		G13	96100-62030	C12		
			H5	96140-63010-10	G11		
			C6		G13		
		94301-08140	C3	96211-06000	G7		
		94301-10160	C10	96211-08000	H5		
			C10	96220-20118	C11		
		94301-12200	C10				
		94510-17000	C7				
		94510-18120	C14	97000			
94001-08000-05	G12	94511-50000	G13				
		94521-40000	G9	97144-31184-10	G11		
94001-12000-05	C9	94570-27000	G9	97256-42159-10	G13		

TL50

パーツリスト

不許複製

発行 本田技研工業株式会社

編集 本田技研工業(株) サービス部 部品資料課



1115003

Y A44007812