

yumbo.jp



**HONDA**

**50-50 (MM50A·A-LA·B)**

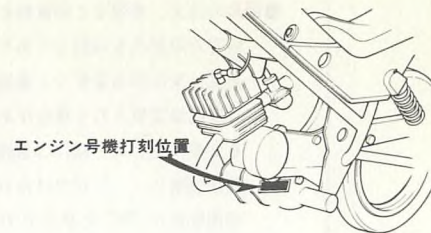
**2**  
**パーツリスト**

●号機管理と打刻位置

	エンジン部品	フレーム部品	キャブレター部品
機種名	エンジン号機	フレーム号機	キャブレター号機
ラクーン (MM50A)	AD02E- 1000015～ 1032667	AD02- 1000015～ 1030094	PF 10A <span style="border: 1px solid black; padding: 0 2px;">A</span>
ラクーン (MM50A-LA)	AD02E- 1029168～ 1034667	AD02- 1029040～ 1034667	PF 10A <span style="border: 1px solid black; padding: 0 2px;">A</span>
ラクーン (MM50B)	AD12E- 1034668～ 1035467	AD02- 1100001～ 1100800	PF 10A <span style="border: 1px solid black; padding: 0 2px;">A</span>

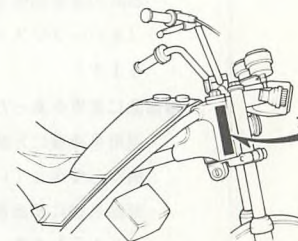
・キャブレターアッセンブリーはエンジン号機で管理されていますがその構成部品は下記アンダーラインで示したキャブレター号機で管理されています。

PF 10A A KC ア



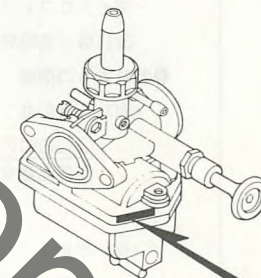
エンジン号機打刻位置

B180-0A



フレーム号機打刻位置

B180-0B



キャブレター号機打刻位置

B166-0C

●このパーツリストは昭和59年3月10日現在で編集してあります。

初版 昭和55年2月20日  
本田技研工業株式会社



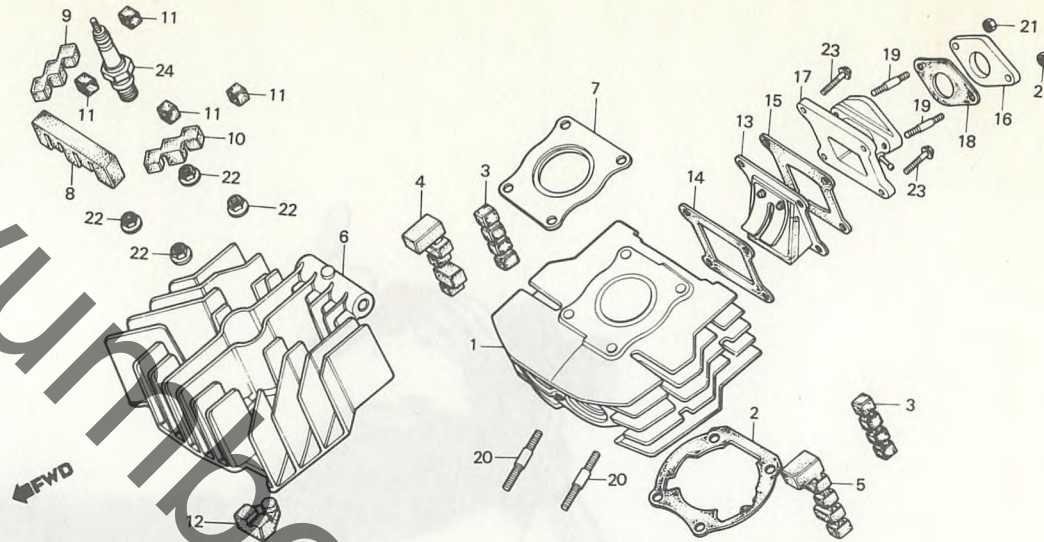
ラクーン (MM50A)

C 2

ブロックNO.

E-1

シリンダー・シリンダーヘッド



B180-1

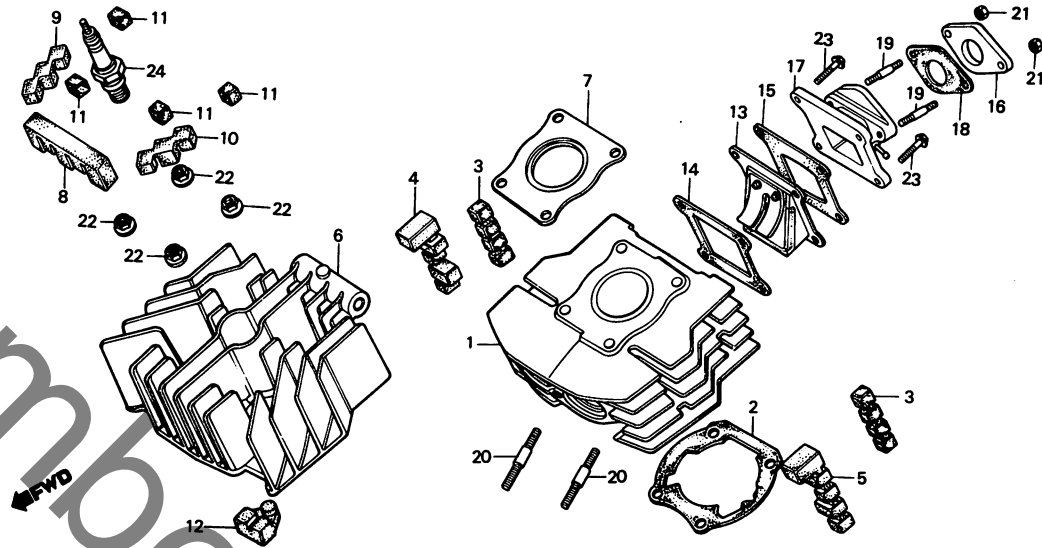
整備項目	標準時間	見出番号	部品番号	部品名	標準価格	使用個数			適用号機	
						MM50			初号機	終号機
						A	A-LA	B		
シリンダーCOMP.	1.0	1	12100-180-000	シリンダーCOMP.	8,500	1		1		
シリンダーカセット	0.8		12100-180-830	シリンダーCOMP.	8,900		1			
シリンダーヘッド	0.3	2	12191-166-000	シリンダーカセット	75	1	1	1		
シリンダーヘッドカセット		3	12195-167-000	インサートラバーC	125	2	2	2		
リートバルブCOMP.		4	12197-180-000	インサートラバーCFR	185	1	1	1		
インレットハーフCOMP.		5	12198-180-000	インサートラバーCFL	185	1	1	1		
キャブレターインシュレーター	0.2									
スタットホルト 8X35 (イツコマシ 0.1 カサン)		6	12200-166-020	シリンダーヘッド	3,900	1		1		
			12200-180-830	シリンダーヘッドCOMP.	4,100		1			
		7	12251-167-000	シリンダーヘッドカセット	125	1	1	1		
		8	12295-167-000	インサートラバーF	185	1	1	1		
		9	12296-167-000	インサートラバーR	125	1	1	1		
		10	12297-167-000	インサートラバーL	125	1	1	1		
		11	12298-166-000	インサートラバーS	75	4	4	4		
		12	12298-180-000	インサートラバーH	60	1	1	1		
		13	14100-166-003	リートバルブCOMP.	1,850	1	1	1		
		14	14132-166-010	リートバルブカセットA	75	1	1	1		
		15	14133-166-010	リートバルブカセットB	75	1	1	1		
		16	16211-166-000	キャブレターインシュレーター	185	1	1	1		
		17	17100-180-000	インレットハーフCOMP.	860	1	1	1		
		18	17119-166-000	インレットハーフカセット	50	1	1	1		
		19	92700-06028-1B	スタットホルト 6X28	25	2	2	2		
		20	92700-08035	スタットホルト 8X35	35	2	2	2		
		21	94001-06000	6 カクナツト 6MM	15	2	2	2		
		22	94050-08000	フランシナツト 8MM	20	4	4	4		
		23	96000-06020-00	フランシナツト 6X20	25	4	4	4		
						1984.03.10			C2	

C 3

ブロックNO.

E-1

シリンダー・シリンダーヘッド



B180-1

エンジングループ

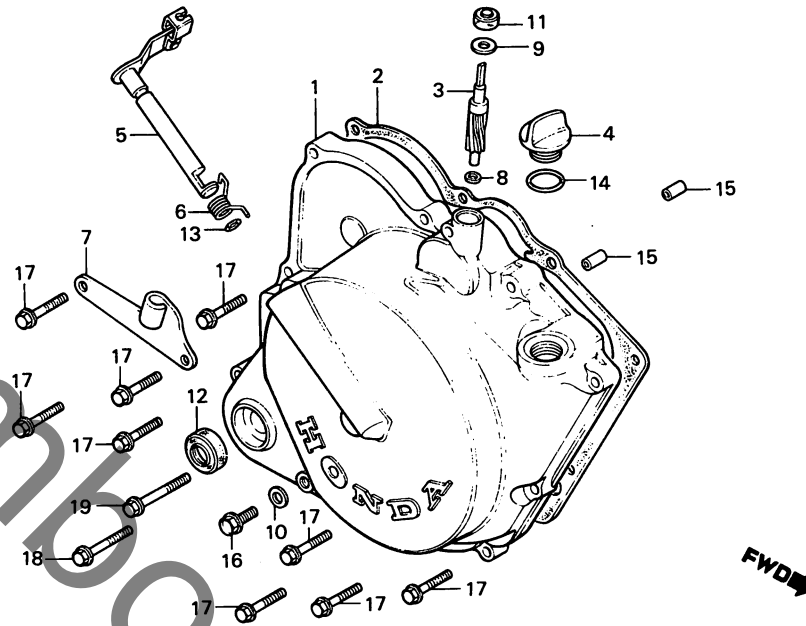
整備項目	標準時間	見出番号	部品番号	部品名	標準価格	使用個数			適用号機	
						MM50	A	A-LA B	初号機	終号機
		24	98076-57710	スパークプラグ (B7HS NGK)	シカ	(1)	(1)	(1)		
			98076-57720	スパークプラグ (W22FS ND)	シカ	(1)	(1)	(1)		
			98076-58710	スパークプラグ (B8HS NGK)	シカ	1	1	1		
			98076-58720	スパークプラグ (W24FS ND)	シカ	1	1	1		
			98076-59710	スパークプラグ (B9HS NGK)	シカ	(1)	(1)	(1)		
			98076-59720	スパークプラグ (W27FS ND)	シカ	(1)	(1)	(1)		

C 4

ブロックNO.

E - 2

R. クランクケースカバー



B166-2

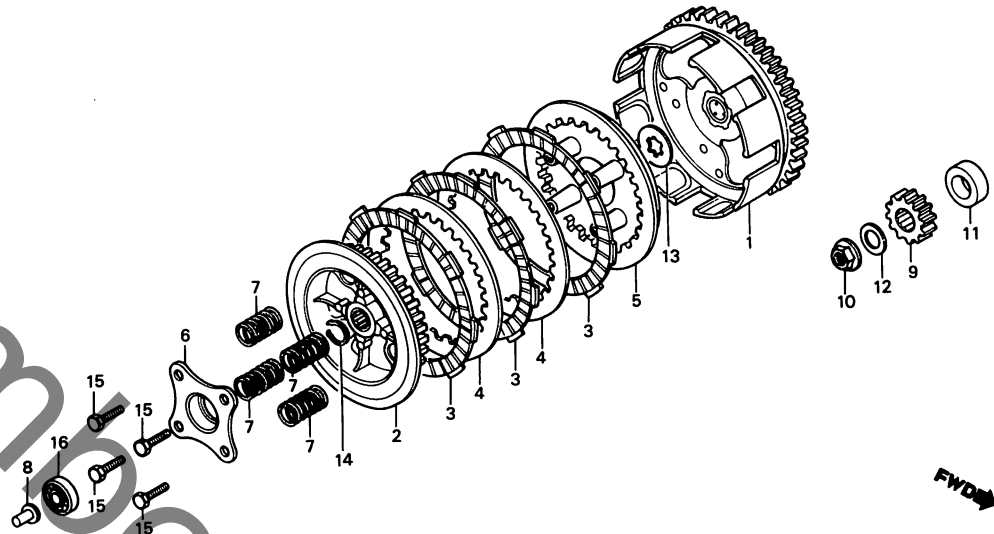
整備項目	標準時間	見出番号	部品番号	部品名	標準価格	使用個数			適用号機	
						MM50	A	LA	B	初号機
R. クランクケースカバー	0.7	1	11331-166-000	R. クランクケースカバー	4,950	1	1	1		
R. クランクケースカバー-カセット	0.5		11331-180-830	R. クランクケースカバー	5,100	1	1	1		
・オイルシール 15X25X6		2	11393-166-000	R. クランクケースカバー-カセット	230	1	1	1		
・タコメーターキヤ-	0.6	3	12431-166-000	タコメーターキヤ-	740	1	1	1		
( カンレンフビン フコム )		4	15611-180-830	オイルファイラ-キャツフ	310	1	1	1		
・クラツチレハ- COMP.			15611-381-000	オイルファイラ-キャツフ	350	1	1	1		
( カンレンフビン フコム )		5	22810-166-000	クラツチレハ- COMP.	800	1	1	1		
クラツチケ-フルレシ-ハ-	0.1	6	22815-166-000	クラツチレハ-スフリンク	75	1	1	1		
		7	22821-167-000	クラツチケ-フルレシ-ハ-	185	1	1	1		
		8	90444-611-920	タコメーターワツシヤ-A	50	1	1	1		
		9	90458-324-010	スラストワツシヤ- 6.7MM	50	1	1	1		
		10	90461-357-000	シーリングワツシヤ- 12MM	135	1	1	1		
		11	91201-324-023	オイルシール 6.5X14.5X7	85	1	1	1		
		12	91211-671-003	オイルシール 15X25X6	145	1	1	1		
		13	91303-719-000	オリソク 9MM	85	1	1	1		
		14	91303-800-000	オリソク 16MM	95	1	1	1		
		15	94301-08140	ノツクピソクA 8X14	45	2	2	2		
		16	95700-06010-00	フランシソホソルト 6X10	20	1	1	1		
		17	96000-06028-00	フランシソホソルト 6X28	35	9	9	9		
		18	96000-06035-00	フランシソホソルト 6X35	35	1	1	1		
		19	96000-06040-00	フランシソホソルト 6X40	35	1	1	1		

C 5

ブロックNO.

E-3

クラッチ



B180-2

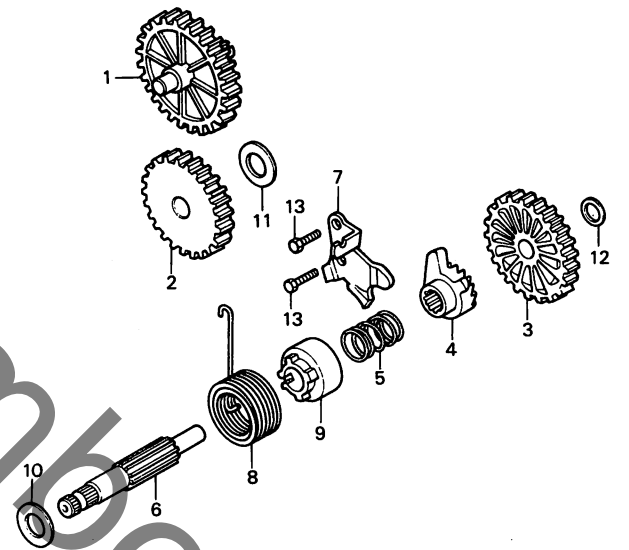
整備項目	標準時間	見出番号	部品番号	部品名	標準価格	使用個数			適用号機	
						MM50			初号機	終号機
						A	A-LA	B		
クラッチアウト-COMP.	0.7	1	22100-166-000	クラッチアウト-COMP.	6,800	1	1	1		
クラッチセンター		2	22121-115-010	クラッチセンター	1,300	1	1	1		
クラッチフリクションディスク (カンレコフベヒン フクム)		3	22201-166-000	クラッチフリクションディスク	490	3	3	3		
クラッチフレート		4	22311-107-000	クラッチフレート	205	2	2	2		
クラッチフレイツシャ-フレート (ニコテモトウシカン ニコイシヨウテモトウシカン)		5	22350-115-020	クラッチフレイツシャ-フレート	760	1	1	1		
クラッチリフター-フレート	0.6	6	22361-166-000	クラッチリフター-フレート	310	1	1	1		
クラッチスフリンク		7	22401-166-000	クラッチスフリンク	85	4	4	4		
クラッチリフター-ロツト		8	22847-166-000	クラッチリフター-ロツト	185	1	1	1		
クラッチリフター-ロツト (ニコテモトウシカン ニコイシヨウテモトウシカン)		9	23121-166-000	フレイマリートライフキヤ- ロツクナツト 12MM	1,050	1	1	1		
クラッチリフター-ロツト	0.5	10	90231-397-000	ロツクナツト 12MM	115	1	1	1		
		11	90435-166-000	R. クランクシャフトカラ- フレイマツシヤ- 12MM	125	1	1	1		
		12	90440-166-000	フレイマツシヤ- 12MM	85	1	1	1		
		13	90462-115-010	スフラインマツシヤ-B 17MM	105	1	1	1		
		14	90601-001-000	エキスタ-バルサ-クリツフ 17MM	40	1	1	1		
		15	92025-06025	6カクホ-ルト 6X25	20	4	4	4		
		16	96100-60000-00	ラシアルホ-ルハ-アリンク 6000	300	1	1	1		

C 6

ブロックNO.

E-4

キックスターースピンドル



B166-4

整備項目	標準時間	見出番号	部品番号	部品名	標準価格	使用個数			適用号機	
						A	A-LA	B	初号機	終号機
オイルポンプオートリフキンキヤ-COMP. .スタータートライブラチエツト .キツクスターースピント (カンレンフヒン フクム) .ラチエツトカイトフオレート .スターアイトルキヤ-	0.7	1	15141-166-000	オイルポンプオートリフキンキヤ-COMP.	630	1	1	1		
		2	23531-166-010	スターアイトルキヤ-	1,300	1	1	1		
		3	28211-166-000	キツクスターースピント	1,300	1	1	1		
		4	28221-166-000	スタータートライブラチエツト	1,100	1	1	1		
		5	28223-166-000	ラチエツトスフリンク	85	1	1	1		
	0.9	6	28251-166-000	キツクスターースピント	1,300	1	1	1		
		7	28259-166-000	ラチエツトカイトフオレート	260	1	1	1		
		8	28281-166-010	キツクスターースフリンク	230	1	1	1		
		9	28282-166-000	キツクスフリンクカラ-	125	1	1	1		
		10	90451-166-000	スラストワツシャ- 15MM	75	1	1	1		
		11	90458-166-000	ワツシャ- 15MM	75	1	1	1		
		12	90459-107-000	スラストワツシャ- 12MM	50	1	1	1		
		13	92000-06016	6カクホルト 6X16	15	2	2	2		

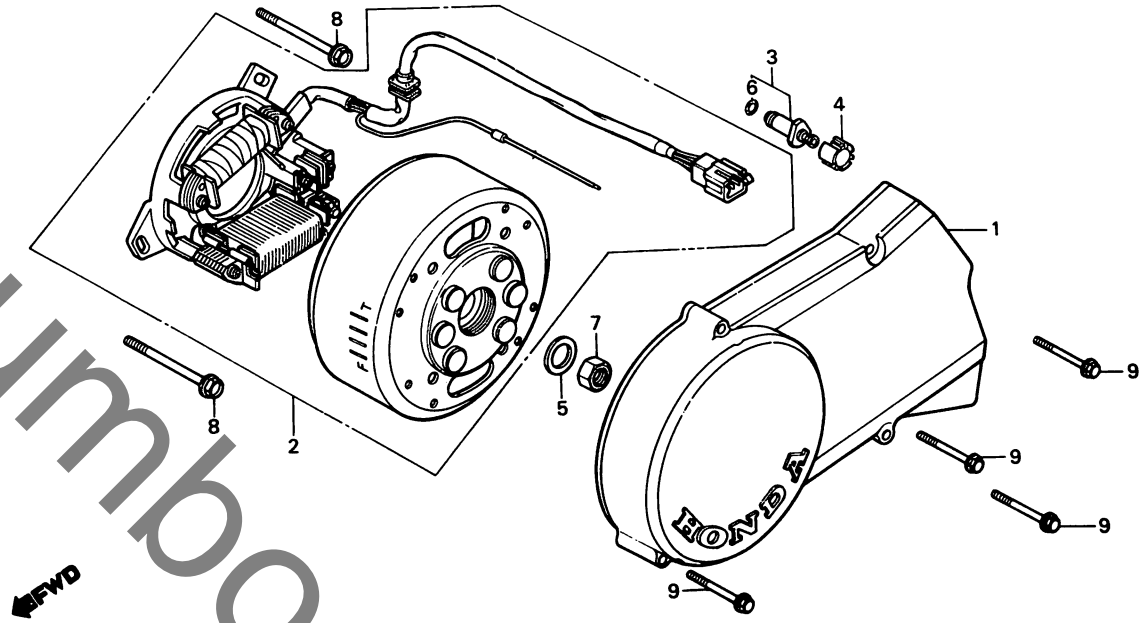


C 7

ブロックNO.

E - 5

L. クランクケースカバー・  
ジェネレーター



B166-37

整備項目	標準時間	見出番号	部品番号	部品名	標準価格	使用個数			適用号機	
						A	MM50 A-LA	B	初号機	終号機
L. クランクケースカバー	0.1	1	11341-166-000	L. クランクケースカバー	2,200	1	1			
ニュートラルスイッチコンタクト ASSY.			11341-180-830	L. クランクケースカバー	2,300	1				
フライホイールタイプ A.C.	0.4	2	31100-166-004	フライホイールタイプ A.C. ジェネレーター ASSY. (ND)	18,000	1	1	1		
ジェネレーター ASSY.			31100-166-008	フライホイールタイプ A.C. ジェネレーター ASSY. (ミツバ)	18,000	1	1	1		
		3	35750-001-020	ニュートラルスイッチコンタクト ASSY.	175	1	1	1		
		4	35752-166-300	ニュートラルスイッチカバー	95	1	1	1		
		5	90441-166-000	フランジワッシャー 12MM	85	1	1	1		
		6	91312-107-000	Oリング 7X1.7	50	1	1	1		
		7	94001-12200-0S	6 カクナツ 12MM	25	1	1	1		
		8	95700-06055-00	フランジナット 6X55	35	3	3	3		
		9	96000-06035-00	フランジナット 6X35	35	4	4	4		

1984.03.10

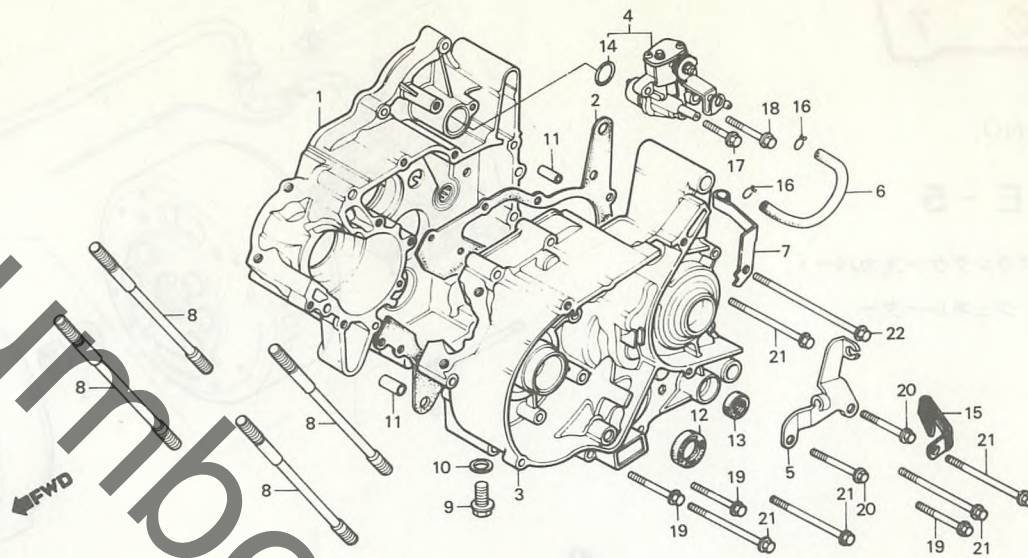
C7

C 8

ブロックNO.

E-6

クランクケース・オイルポンプ



B180-3

整備項目	標準時間	見出番号	部品番号	部品名	標準価格	使用個数			適用号機	
						MM50	A	A-LA	B	初号機
R.クランクケース	*3.4	1	11101-167-000	R.クランクケース	8,500	1		1		
クランクケースカセット	*2.8		11101-180-830	R.クランクケース	8,900		1			
L.クランクケース	*3.9	2	11191-167-000	クランクケースカセット	260	1	1	1		
オイルポンプASSY.	0.3	3	11201-167-000	L.クランクケース	8,900	1		1		
オイルハースチューブ	0.1		11201-180-830	L.クランクケース	8,900		1			
シリスタースタットホルト	0.9	4	15100-166-013	オイルポンプASSY. (ホンタロツク)	6,800	1	1	1		
(イツコマシ 0.1 カウン)		5	15151-166-000	オイルポンプケーファールレシーバー	370	1	1	1		
オイルシール 20X32X7	*3.2									
オイルシール 12X22X7	1.0	6	15525-166-000	オイルハースチューブ	125	1	1	1		
オリソク 18.3X2.3	0.2	7	16236-168-000	オーパフローチーフクランパ	125	1	1	1		
		8	90031-166-000	シリスタースタットホルト	105	4	4	4		
		9	90041-166-000	トレンフオクホルト 12MM	115	1	1	1		
		10	90407-259-000	トレンコツクハツキン	40	1	1	1		
		11	90705-639-000	ノツクピソ 8X20.5	85	2	2	2		
		12	91205-166-004	オイルシール 20X32X7	310	1	1	1		
		13	91209-612-003	オイルシール 12X22X7	185	1	1	1		
		14	91301-147-023	オリソク 18.3X2.3	50	1	1	1		
		15	91406-166-000	ワイヤクリツフ	95	1	1	1		
		16	95002-02650	チユフクリツフB6.5	15	2	2	2		
		17	96000-06020-00	フランシヤホルト 6X20	25	1	1	1		
		18	96000-06035-00	フランシヤホルト 6X35	35	1	1	1		
		19	96000-06040-00	フランシヤホルト 6X40	35	3	3	3		
		20	96000-06045-00	フランシヤホルト 6X45	40	2	2	2		
		21	96000-06065-00	フランシヤホルト 6X65	45	5	5	5		
		22	96000-06110-00	フランシヤホルト 6X110	60	1	1	1		

1984.03.10

C8



ブロックNO.

E-7

クランクシャフト・ピストン



B166-7

整備項目	標準時間	見出番号	部品番号	部品名	標準価格	使用個数			適用号機	
						MM50			初号機	終号機
						A	A-LA	B		
クランクシャフトCOMP.	*3.3	1	13000-166-000	クランクシャフトCOMP.	10,300	1	1	1		
ピストンリングセット	1.0	2	13011-166-003	ピストンリングセット (STD. リケン)	910	1	1	1		
ピストンB			13011-166-004	ピストンリングセット (STD. NIPPON)	910	1	1	1		
ピストンピン	0.9	3	13103-167-000	ピストンB (STD.)	1,050	1	1	1		
コネクティングロッド ( シツピ )		4	13111-166-000	ピストンピン	260	1	1	1		
ハランサ-シャフトCOMP.	*2.9	5	13115-156-000	ピストンピンクリツフ 12MM	50	2	2	2		
オイルシール 28X56X8		6	13201-166-300	コネクティングロッド	1,950	1	1	1		
ラシアルホ-ルハ-アリンク 6204	0.7	7	13202-166-003	コネクティングロッドサイト フロート	155	2	2	2		
ハランサ-アイト-ルシヤフトCOMP.		8	13311-166-300	R. クランクシャフト	3,350	1	1	1		
ラシアルホ-ルハ-アリンク 6222	*3.2	9	13321-166-300	L. クランクシャフト	3,350	1	1	1		
		10	13381-147-300	クランクピン	380	1	1	1		
		11	13420-166-000	ハランサ-シャフトCOMP.	3,100	1	1	1		
		12	13430-166-000	ハランサ-アイト-ルシヤフトCOMP.	3,700	1	1	1		
		13	91001-156-004	コネクティングロッドヒツクメント ハ-アリンク (レッド)	390	1	1	1		
			91002-156-004	コネクティングロッドヒツクメント ハ-アリンク (ブルー)	390	1	1	1		
			91003-156-004	コネクティングロッドヒツクメント ハ-アリンク (ホワイト)	390	1	1	1		
		14	91005-166-010	ラシアルホ-ルハ-アリンク 6222	650	1	1	1		
		15	91102-156-004	コネクティングロッドスモ-ルメント ハ-アリンク	330	1	1	1		
		16	91206-166-004	オイルシール 28X56X8	590	1	1	1		
			91206-166-015	オイルシール 28X56X8	570	1	1	1		
		17	94401-25140	ウツ-ラフキ- 25X14	40	1	1	1		

コネクティングロッドピクエンドベアリング選択表

		クランクピン 外径 18φ		
		コネクティングロッド 内径 22φ		
		1	2	3
		-0.006 -0.009	-0.003 -0.006	0 -0.003
A・レッド	+0.016 +0.012	91001-156-004 レッド	91001-156-004 レッド	91001-156-004 レッド
B・ブルー	+0.012 +0.008	91001-156-004 レッド	91002-156-004 ブルー	91002-156-004 ブルー
C・ホワイト	+0.008 +0.004	91002-156-004 ブルー	91002-156-004 ブルー	91003-156-004 ホワイト
D・グリーン	+0.004 0	91003-156-004 ホワイト	91003-156-004 ホワイト	

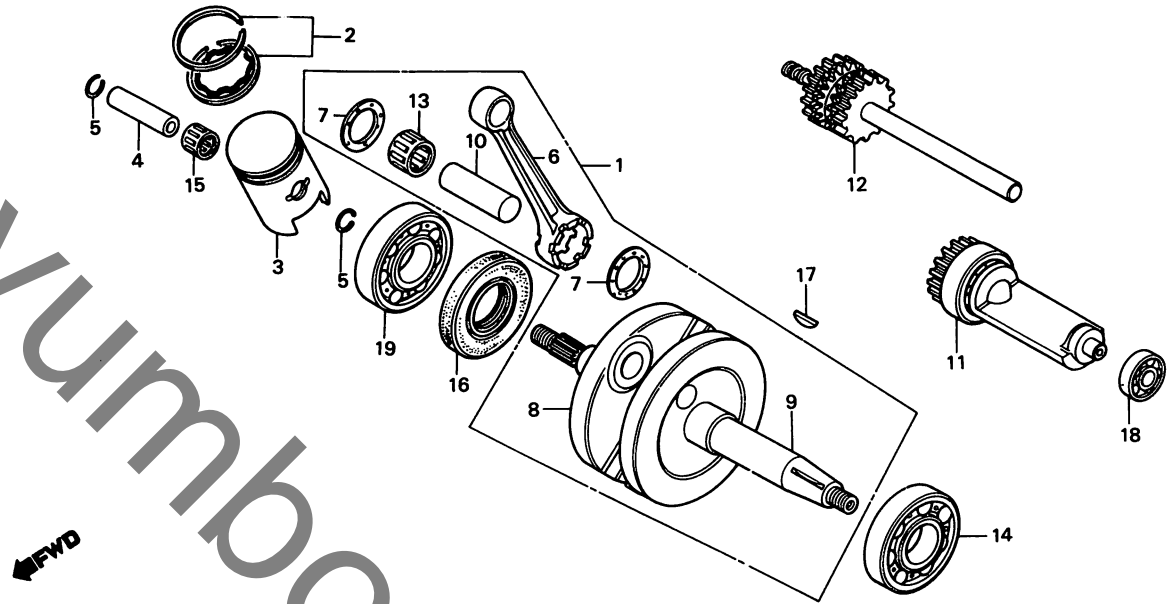
(ラジアルクリアランス11-20μm)

**C 10**

ブロックNO.

**E-7**

クランクシャフト・ピストン



B166-7

整備項目	標準時間	見出番号	部品番号	部品名	標準価格	使用個数			適用号機	
						A	A-LA	B	初号機	終号機
		18	96100-60010-00	ラシアルホールヘアリンク 6001	370	1	1	1		
		19	96100-62043-00	ラシアルホールヘアリンク 6204	430	1	1	1		

1984.03.10

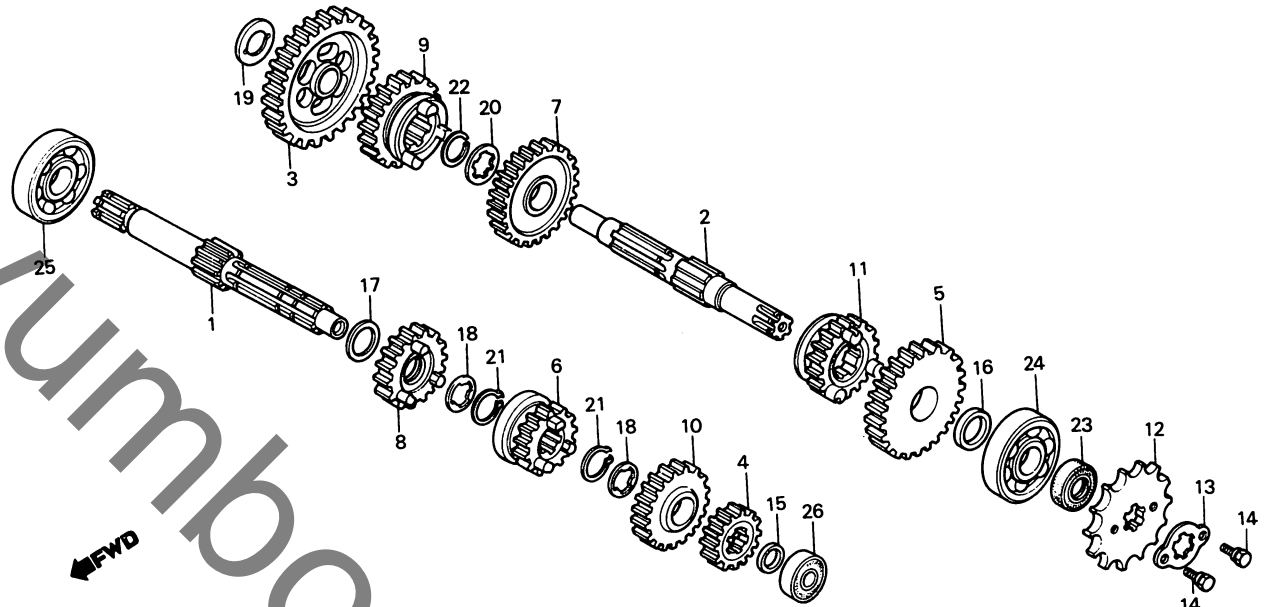
c10

C 11

ブロックNO.

E-8

トランスミッション



B166-8

整備項目	標準時間	見出番号	部品番号	部品名	標準価格	使用個数			適用号機	
						MM50			初号機	終号機
						A	A-LA	B		
トランスミッションメインシャフト ( カンレンフビン フタム )	*3.0	1	23211-166-000	トランスミッションメインシャフト (12T)	3,200	1	1	1		
		2	23221-166-000	トランスミッションカウンタシャフト	2,500	1	1	1		
トランスミッションカウンタシャフト ( カンレンフビン フタム )		3	23421-166-000	カウンタシャフトローキヤ- (37T)	1,950	1	1	1		
		4	23441-115-000	メインシャフトセカントキヤ- (17T)	970	1	1	1		
( イチタビセイビノハアイワ 3.2 トスル ) トライブラスフロゲツ	0.2	5	23451-149-000	カウンタシャフトセカントキヤ- (32T)	1,300	1	1	1		
		6	23462-166-000	メインシャフトサートキヤ- (20T)	1,600	1	1	1		
		7	23471-166-000	カウンタシャフトサートキヤ- (28T)	1,400	1	1	1		
		8	23477-166-000	メインシャフトフォースキヤ- (23T)	1,400	1	1	1		
		9	23482-166-000	カウンタシャフトフォースキヤ- (26T)	2,200	1	1	1		
		10	23501-149-000	メインシャフトツツキヤ- (25T)	1,050	1	1	1		
		11	23511-115-010	カウンタシャフトツツキヤ- (24T)	1,400	1	1	1		
		12	23800-041-010	トライブラスフロゲツ (13T)	570	1	1	1		
		13	23802-041-010	トライブラスフロゲツファイキシクフフレ-	50	1	1	1		
		14	90084-041-000	トライブラスフロゲツファイキシクホルト	50	2	2	2		
		15	90437-166-000	メインシャフトカラ-	125	1	1	1		
		16	90439-166-000	カウンタシャフトカラ-	155	1	1	1		
		17	90453-115-000	スラストワツシャ-B 17MM	50	1	1	1		
		18	90461-115-000	スフロラインワツシャ- 17MM	75	2	2	2		
		19	90463-166-000	スラストワツシャ- 15MM	75	1	1	1		
		20	90464-166-000	スフロラインワツシャ-A 19MM	75	1	1	1		
		21	90601-001-000	エキスターナルサークリツフ° 17MM	40	2	2	2		
		22	90602-166-000	サークリツフ° 19MM	60	1	1	1		
		23	91201-415-003	オイルシール 17X28X7	165	1	1	1		
		24	96100-63030-00	ラシアルホ-ルハ-アリンク° 6303	450	1	1	1		
		25	96120-63030-00	ラシアルホ-ルハ-アリンク° 6303	540	1	1	1		

1984.03.10

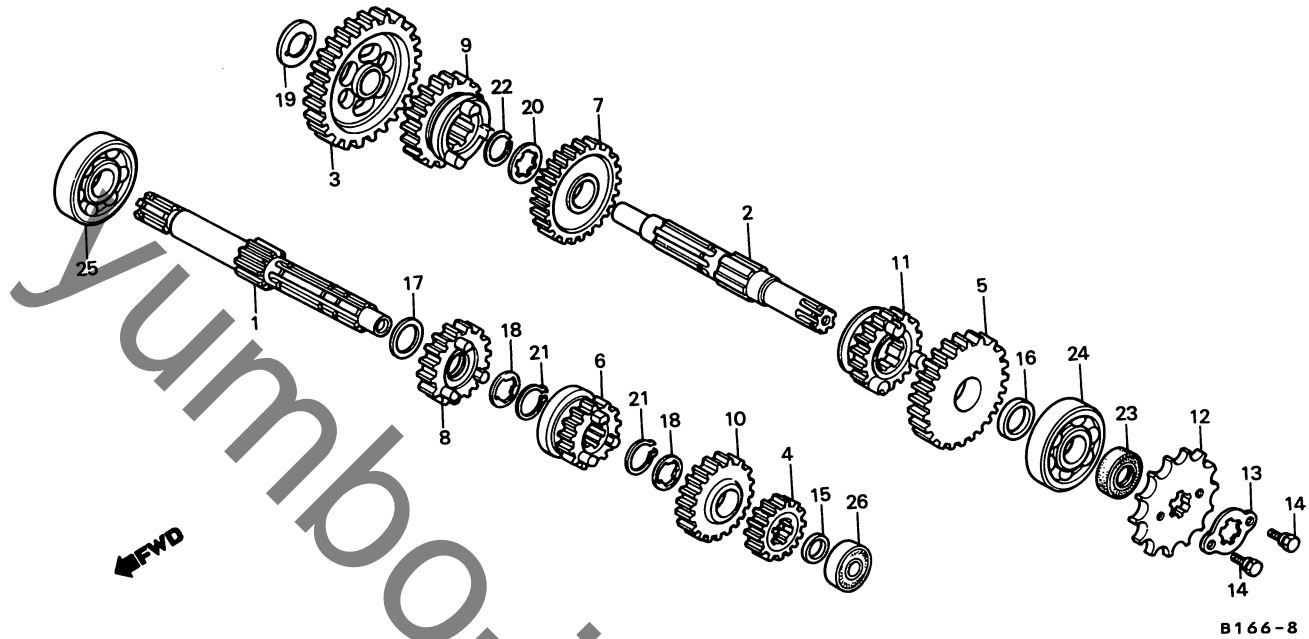
C11

**C 12**

ブロックNO.

**E - 8**

トランスミッション



B166-8

整備項目	標準時間	見出番号	部品番号	部品名	標準価格	使用個数			適用号機	
						A	LA	B	初号機	終号機
		26	96140-60010-00	ラシアルホイルへのリンク 6001	430	1	1	1		

1984.03.10

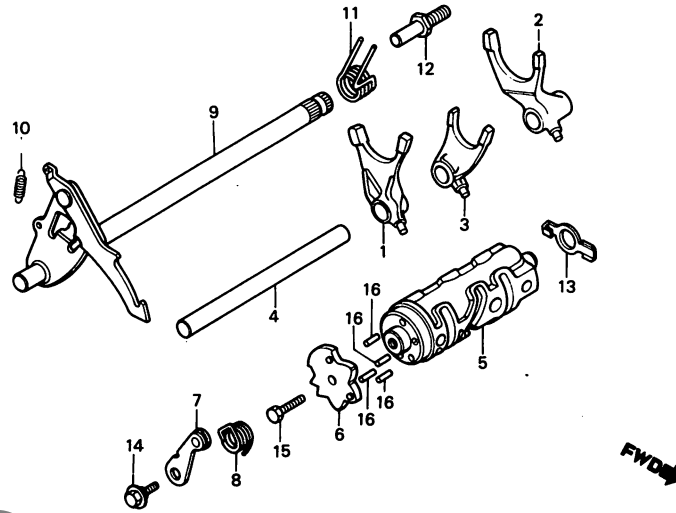
C12

# C 13

ブロックNO.

## E - 9

シフトドラム・シフトフォーク



B180-4

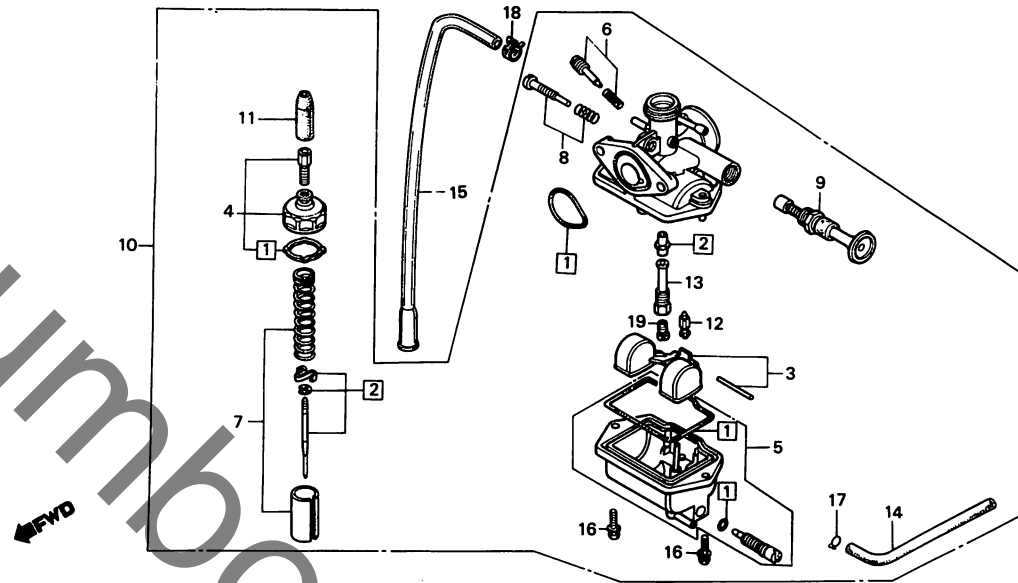
整備項目	標準時間	見出番号	部品番号	部品名	標準価格	使用個数			適用号機	
						MM50	A	A-LA	B	初号機
キヤ-シフトフォーク ( ニコテモトウシカン ニコイシヨウテモトウシカン )	*2.9	1	24210-166-000	R.キヤ-シフトフォーク	1,400	1	1	1		
		2	24221-166-000	L.キヤ-シフトフォーク	1,400	1	1	1		
		3	24230-166-000	センターキヤ-シフトフォーク	1,300	1	1	1		
キヤ-シフトドラム		4	24241-166-000	キヤ-シフトフォークシャフト	260	1	1	1		
キヤ-シフトドラムカムプレート ( カンレンフビン フクム )	0.8	5	24301-166-000	キヤ-シフトドラム	2,400	1	1	1		
キヤ-シフトドラムストツハ-COMP. ( カンレンフビン フクム )		6	24303-166-000	キヤ-シフトドラムカムプレート	260	1	1	1		
キヤ-シフトスビコントルCOMP. ( カンレンフビン フクム )	1.0	7	24430-166-000	キヤ-シフトドラムストツハ-COMP.	310	1	1	1		
		8	24436-166-000	ドラムストツハ-スフオリシク	75	1	1	1		
		9	24610-166-010	キヤ-シフトスビコントルCOMP.	1,600	1	1	1		
		10	24641-166-000	キヤ-シフトアームスフオリシク	60	1	1	1		
		11	24651-166-000	キヤ-シフトリターンスフオリシク	125	1	1	1		
		12	24652-035-000	シフトリターンスフオリシクピオン	95	1	1	1		
		13	35753-166-000	ニュートラルスイッチローター	75	1	1	1		
		14	90023-041-000	シフトドラムストツハ-アームピオン	75	1	1	1		
		15	92000-06016	6カクホイット 6X16	15	1	1	1		
		16	96220-40158	ローラ- 4X15.8	15	4	4	4		

C 14

ブロックNO.

E-10

キャブレター



B180-30

整備項目	標準時間	見出番号	部品番号	部品名	標準価格	使用個数			適用号機	
						A	A-LA	B	初号機	終号機
ハーツキンセット	0.7	①	16010-166-004	ハーツキンセット	370	1	1	1		
シフトニートールセット		②	16012-166-014	シフトニートールセット	740	1	1	1		
フロートセット	0.6	3	16013-166-004	フロートセット	940	1	1	1		
フロートハーフCOMP.		4	16014-166-004	トツフセット	740	1	1	1		
シフトニートールホルダー メインシフト		5	16015-166-004	フロートチャンバーセット	2,200	1	1	1		
トツフセット	0.2	6	16016-166-004	スクリュセツトA	370	1	1	1		
フロートチャンバーセット	0.4	7	16022-180-004	スロットルハーフセット	990	1	1	1		
スロットルハーフセット	0.3	8	16028-166-004	スクリュセツトB	370	1	1	1		
スターターハーフCOMP.	0.1	9	16046-166-004	スターターハーフCOMP.	1,300	1	1	1		
キャブレター-ASSY.	0.5	10	16100-180-004	キャブレター-ASSY.	6,100	1	1	1		
		11	16118-166-004	ケーフルシーリングキャップ	125	1	1	1		
		12	16155-883-005	フロートハーフCOMP.	950	1	1	1		
		13	16165-180-004	シフトニートールホルダー	430	1	1	1		
		14	16199-166-004	オーバーフローチューブ	125	1	1	1		
		15	17504-147-010	オイルチューブ	115	1	1	1		
		16	93892-04016-08	スクリュ-ワツシャ- 4X16	15	2	2	2		
		17	95002-02070	チューブクリップφB7	15	1	1	1		
		18	95002-40800-08	チューブクランプφD8	35	1	1	1		
		19	99101-166-1050	メインシフト #105	220	1	1	1		

1984.03.10

C14



C 15

ブロックNO.

EOP - 1

ガスケットキット

yumbo.jp.com

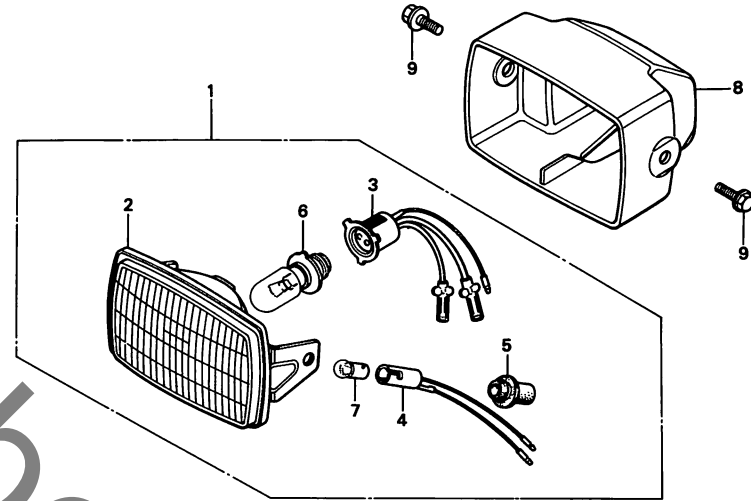
整備項目	標準時間	見出番号	部品番号	部品名	標準価格	使用個数			適用号機	
						A	A-LA	B	初号機	終号機
			06111-167-010	ガスケットキット (コウエイフヒツ)	930	1	1	1		
		1	11191-167-000	クランクケースガスケット	260	1	1	1		
		2	11393-166-000	R.クランクケースカバーガスケット	230	1	1	1		
		3	12191-166-000	シリンダーガスケット	75	1	1	1		
		4	12251-167-000	シリンダーヘッドガスケット	125	1	1	1		
		5	14132-166-010	リートハルフガスケットA	75	1	1	1		
		6	14133-166-010	リートハルフガスケットB	75	1	1	1		
		7	17119-166-000	インレットハーフガスケット	50	1	1	1		
		8	18291-166-003	エキゾーストハーフガスケット	125	1	1	1		
		9	91301-147-023	Oリング 18.3X2.3	50	1	1	1		
		10	91303-719-000	Oリング 9MM	85	1	1	1		
		11	91303-800-000	Oリング 16MM	95	1	1	1		

D 2

ブロックNO.

F-1

ヘッドライト



B180-5

整備項目	標準時間	見出番号	部品番号	部品名	標準価格	使用個数			適用号機	
						A	A-LA	B	初号機	終号機
ヘッドライトASSY.	0.1	1	33100-180-003	ヘッドライトASSY. (6V25/25W 3W)	2,850	1	1	1		
ヘッドライトユニット		2	33120-167-003	ヘッドライトユニット	1,950	1	1	1		
ヘッドライトソケットASSY.	0.3	3	33130-180-003	ヘッドライトソケットASSY.	310	1	1	1		
ヘッドライトハイルフ		4	33140-167-003	ホーションランフソケットASSY.	310	1	1	1		
ヘッドライトケース		5	33155-166-003	シヨイントラハ-	105	1	1	1		
		6	34901-030-003	ヘッドライトハイルフ	シカ	1	1	1		
		7	34903-303-003	ホーションライトハイルフ	シカ	1	1	1		
		8	61301-180-000	ヘッドライトケース	1,300	1		1		
			613A0-180-830ZA	ヘッドライトケースセット *R-23* (ダヒチアンレツツ)	1,750		1			
		613A0-180-830ZB	ヘッドライトケースセット *NH-1* (フアラツク)	1,750		1				
		9	95700-08016-00	フランシホルト 8X16	25	2	2	2		

1984.03.10

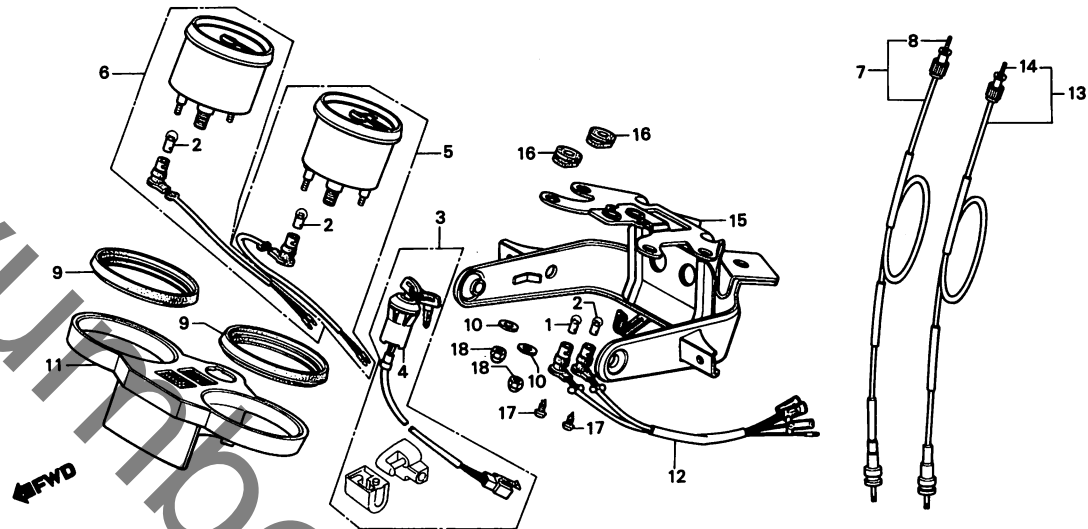
D2

D 3

ブロックNO.

F-2

メーター



B180-6

フレームグループ

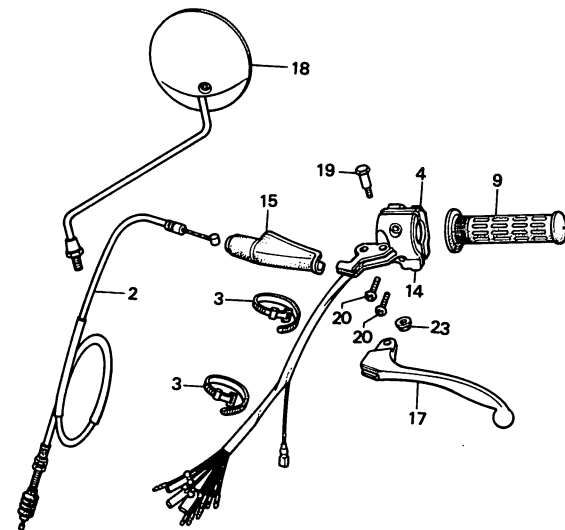
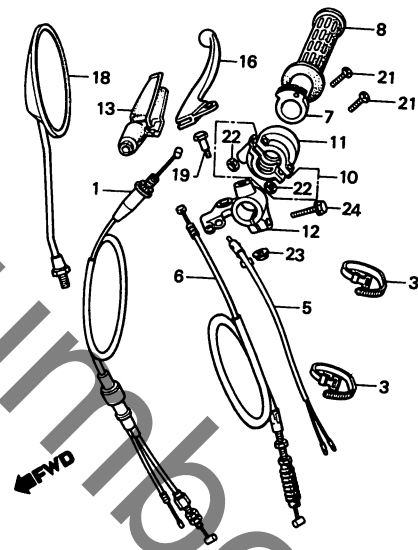
整備項目	標準時間	見出し番号	部品番号	部品名	標準価格	使用個数		適用号機		
						MM50	A	A-LA	B	初号機
キ-セット	0.6	1	34902-202-000	タツシユハイルフ (6V3W)	シカ	1	1	1		
コンヒネ-ションスイッチASSY.	0.3	2	34908-230-000	スピ--メ-タ-ハイルフ (6V1.7W)	シカ	3	3	3		
ハ-イロツカハ-COMP.		3	35010-180-000	キ-セット	3,350	1	1	1		
スピ-メ-タ-ASSY.	0.2	4	35100-180-007	コンヒネ-ションスイッチASSY.	1,500	1	1	1		
タコメ-タ-ASSY.		5	37200-180-008	スピ-メ-タ-ASSY. (KPH)	5,500	1	1	1		
ハ-イロツコ-トCOMP.			37200-180-831	スピ-メ-タ-ASSY. (KPH)	6,500		1			
タコメ-タ-ケ-フルASSY.	0.1	6	37250-180-008	タコメ-タ-ASSY.	5,500	1		1		
インナ-ケ-フル			37250-180-831	タコメ-タ-ASSY.	6,500		1			
スピ-メ-タ-ケ-フルASSY.	0.4	7	37260-180-000	タコメ-タ-ケ-フルASSY.	490	1	1	1		
ハツトライトケ-スフラケツト		8	37261-180-300	インナ-ケ-フル	205	1	1	1		
		9	37305-149-000	メ-タ-リンクハラハ-	175	2	2	2		
		10	37314-061-810	フレインアツシヤ- 5.5MM	40	4	4	4		
		11	37601-149-008	ハ-イロツカハ-COMP.	890	1	1	1		
		12	37619-149-008	ハ-イロツコ-トCOMP.	890	1	1	1		
		13	44830-180-000	スピ-メ-タ-ケ-フルASSY.	520	1			1020275	
			44830-180-010	スピ-メ-タ-ケ-フルASSY.	490	1			1020276	
							1	1		
		14	44831-180-000	インナ-ケ-フル	205	1	1	1		
		15	61311-180-000	ハツトライトケ-スフラケツト	1,950	1		1		
			61311-180-830ZA	ハツトライトケ-スフラケツト *R-23* (タヒチアンレツト)	1,850		1			
			61311-180-830ZB	ハツトライトケ-スフラケツト *NH-1* (フラツク)	1,950		1			
		16	80101-283-000	リヤ-フェンタ-クツシヨソハラハ-	75	4	4	4		
		17	93901-24380	タツヒ-ク-スクリユ- 4X12	10	2	2	2		
		18	94021-05000-0S	キヤツフ-ナツト 5MM	15	4	4	4		
			1984.03.10							

D 4

ブロックNO.

F-3

ハンドルレバー・ケーブル・スイッチ



B180-7

整備項目	標準時間	見出番号	部品番号	部品名	標準価格	使用個数			適用号機	
						MM50	A	A-LA	B	初号機
スロットルケーブルCOMP.	0.4	1	17910-167-010	スロットルケーブルCOMP.	1,200	1	1	1		
クラッチケーブルCOMP.	0.2	2	22870-180-000	クラッチケーブルCOMP.	690	1	1	1		
フロントストッパスイッチASSY.		3	32161-404-000	ワイヤハンドルB1	75	4	4	4		
フロントブレーキケーブルCOMP.		4	35210-180-003	ウインカースイッチ (トウヨウ)	2,950	1	1	1		
スロットルクリップハーフ			35210-180-005	ウインカースイッチ (トウカイ)	2,950	1	1	1		
ウインカースイッチ	0.3	5	35340-401-681	フロントストッパスイッチASSY. (トウヨウ)	450	1	1	1		
R.ハンドルレバーフラグ	0.1	6	45450-180-000	フロントブレーキケーブルCOMP.	740	1	1	1		
R.ハンドルクリップ		7	53141-149-000	スロットルクリップハーフ	310	1	1	1		
L.ハンドルクリップ		8	53165-397-940	R.ハンドルクリップ	280	1	1	1		
アツハースロットルハウジング		9	53166-397-940	L.ハンドルクリップ	280	1	1	1		
L.ハンドルレバーフラグ		10	53167-166-610	アツハースロットルハウジング	370	1	1	1		
R.ステアリングハンドルレバー		11	53168-166-000	アンダースロットルハウジング	370	1	1	1		
L.ステアリングハンドルレバー		12	53171-168-000	R.ハンドルレバーフラグ	1,150	1	1	1		
R.ハンドミラー		13	53171-402-700	R.ハンドルレバーカバー	260	1	1	1		
L.ハンドミラー		14	53172-168-003	L.ハンドルレバーフラグ (トウヨウ)	990	1	1	1		
L.ハンドミラー				53172-180-005	L.ハンドルレバーフラグ (トウカイ)	1,000	1	1	1	
L.ハンドミラー			53172-402-700	L.ハンドルレバーカバー	260	1	1	1		
R.ステアリングハンドルレバー			53175-399-700	R.ステアリングハンドルレバー	690	1	1	1		
L.ステアリングハンドルレバー			53178-399-700	L.ステアリングハンドルレバー	690	1	1	1		
R.ハンドミラー			88110-195-000	R.ハンドミラー (L.カバー オプション)	720	1	1	1		
ハンドルレバーヒートシールド			90114-310-000	ハンドルレバーヒートシールド	135	2	2	2		
ハンスクリュー			93500-05014-06	ハンスクリュー 5X14	10	2	2	2		
ハンスクリュー			93500-05022-06	ハンスクリュー 5X22	15	2	2	2		

1984.03.10

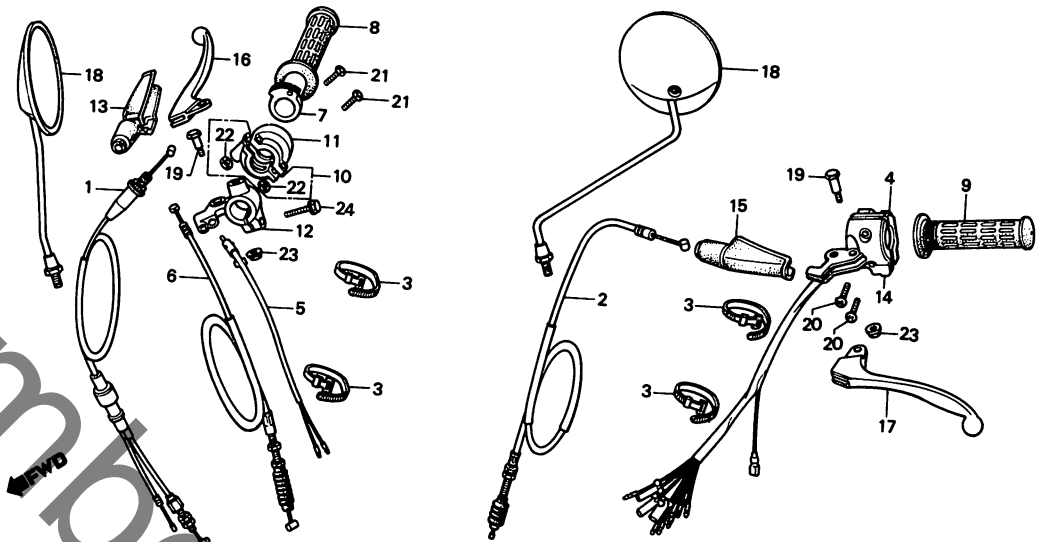
D4

**D 5**

ブロックNO.

**F-3**

ハンドルレバー・ケーブル・スイッチ



B180-7

整備項目	標準時間	見出番号	部品番号	部品名	標準価格	使用個数			適用号機	
						A	A-LA	B	初号機	終号機
		22	94001-05070-0S	6 カクナツト 5MM	10	2	2	2		
		23	94050-06000	フランジナツト 6MM	20	2	2	2		
		24	95700-06025-00	フランジホルツ 6X25	25	1	1	1		

1984.03.10

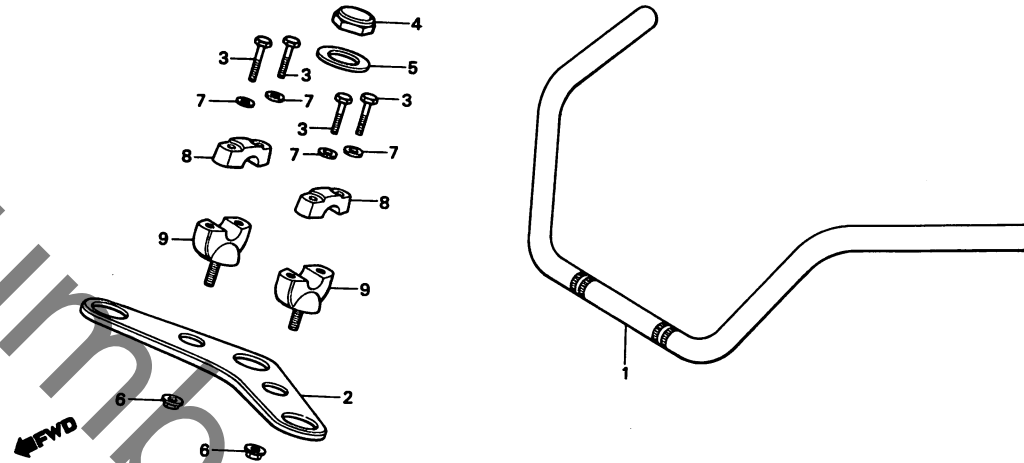
D5

D 6

ブロックNO.

F - 4

ハンドルパイプ・トップブリッジ



B180-8

整備項目	標準時間	見出番号	部品番号	部品名	標準価格	使用個数			適用号機	
						MM50			初号機	終号機
						A	A-LA	B		
ステアリングハンドルパイプ	0.4	1	53100-180-000	ステアリングハンドルパイプ	1,950	1	1	1		
フロントフォークツフワリツシ	0.3	2	53231-180-000	フロントフォークツフワリツシ	1,300	1		1		
ハンドルパイプアンターホルダー-B2	0.2		53231-180-830	フロントフォークツフワリツシ	1,600		1			
( ニコチモトウシカン ニコイシヨウテモトウシカン )		3	90117-065-000	6クホルト 6X28	50	4	4	4		
		4	90304-159-000	ステアリングステムナツト	135		1			
			90304-166-010	ステアリングステムナツト	135	1		1		
		5	90503-051-870	ステアリングステムワツシヤ-	50		1			
			90503-166-010	ステアリングステムワツシヤ-	50	1		1		
		6	94050-10000	フランシナツト 10MM	35	2	2	2		
		7	94101-06000	フレインワツシヤ- 6MM	10	4	4	4		
		8	95014-21101	ハンドルパイプアツハ-ホルダー-A1	220		2			
			95014-21201	ハンドルパイプアツハ-ホルダー-A2	240	2		2		
		9	95014-32100	ハンドルパイプアンターホルダー-B1	390		2			
			95014-32200	ハンドルパイプアンターホルダー-B2	390	2		2		

1984.03.10

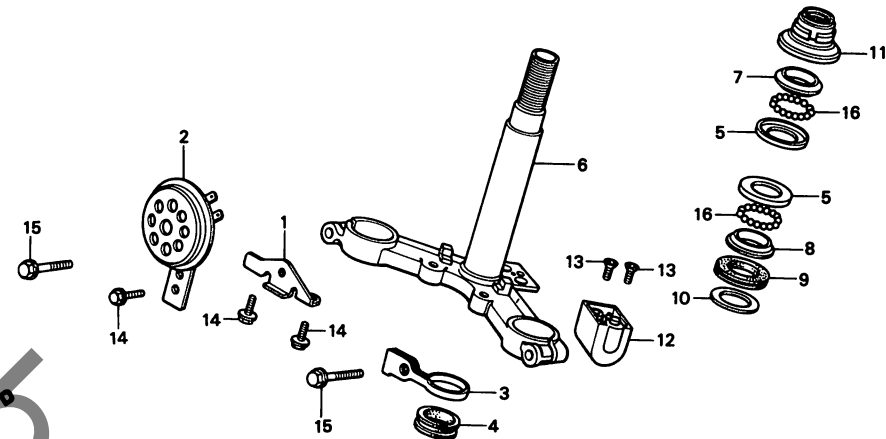
D6

D 7

ブロックNO.

F - 5

ステアリングシステム



B180-9

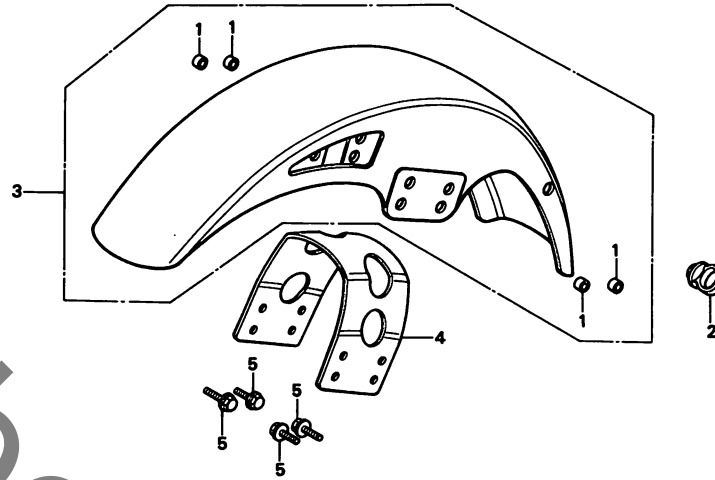
整備項目	標準時間	見出番号	部品番号	部品名	標準価格	使用個数			適用号機	
						A	A-LA	B	初号機	終号機
ホーンCOMP.	0.1	1	38102-180-000	ホーンステー	330	1	1			
ステアリングハントバルロツク			38102-180-010	ホーンステー	310	1	1	1		
ステアリングツツフ°ホールレーヌ	0.8	2	38110-166-004	ホーンCOMP.	940	1		1		
( ニコチモトウシカン ニコイシヨウテモトウシカン )			38110-180-831	ホーンCOMP.	1,150			1		
ステアリングシステムCOMP.	0.9	3	45465-167-000	フレキケーブルカイト	125	1	1	1		
ステアリングツツフ°コンレーヌ	0.5	4	45466-329-000	ケーブルカイトインナー	95	1	1	1		
ステアリングハントバルツツフ°	0.4	5	50301-041-000	ステアリングツツフ°ホールレーヌ	230	2	2	2		
スレツツCOMP.		6	53200-166-000	ステアリングシステムCOMP.	4,950	1	1	1		
		7	53211-028-000	ステアリングツツフ°コンレーヌ	220	1	1	1		
		8	53212-030-000	ステアリングホットムコンレーヌ	205	1	1	1		
		9	53214-001-010	ステアリングハットタストシル	50	1	1	1		
		10	53215-001-000	ステアリングハットタストシルワツシャ-	40	1	1	1		
		11	53220-098-670	ステアリングハントバルツツフ° スレツツCOMP.	310	1	1	1		
		12	53600-086-007	ステアリングハントバルロツク (ホンタロツク)	810	1	1	1		
		13	90164-028-000	Uロツクワツツスクリヌ 6X12	40	2	2	2		
		14	95700-06012-07	フランシホール 6X12	20	3	3	3		
		15	95700-08035-00	フランシホール 8X35	35	2	2	2		
		16	96211-06000	スチールホール #6 (3/16)	10	42	42	42		

D 8

ブロックNO.

F-6

フロントフェンダー



B180-10

整備項目	標準時間	見出番号	部品番号	部品名	標準価格	使用個数			適用号機	
						A	A-LA	B	初号機	終号機
フロントフェンダーセット	0.1	1	11346-371-300	アシヤステイキングカハ-カラー	105	4	4	4		
フロントフェンダー-フッリツシ		2	45451-367-690	ワイヤ-クロメツト	105	1	1	1		
		3	61100-180-000ZA	フロントフェンダー *R-33*	3,450	1				
			61100-180-000ZB	フロントフェンダー *NH-1*	3,350	1				
			61100-180-000ZC	フロントフェンダー *PB-109*	3,350	1				
			61100-180-000ZE	フロントフェンダー *Y-101*	3,350	1				1020845
			61100-180-000ZG	フロントフェンダー *NH-24*	3,450	1				1019845
			61100-180-000ZH	フロントフェンダー *R-110*	3,350			1		
			61100-180-000ZJ	フロントフェンダー *YR-26*	3,350			1		
			611A0-180-830ZB	フロントフェンダーセット *NH-1*	5,400			1		
			4	61102-180-000	フロントフェンダー-フッリツシ	370	1	1	1	
		5	95700-06016-00	フランシッホ-ホルト 6X16	20	4	4	4		

1984.03.10

D8

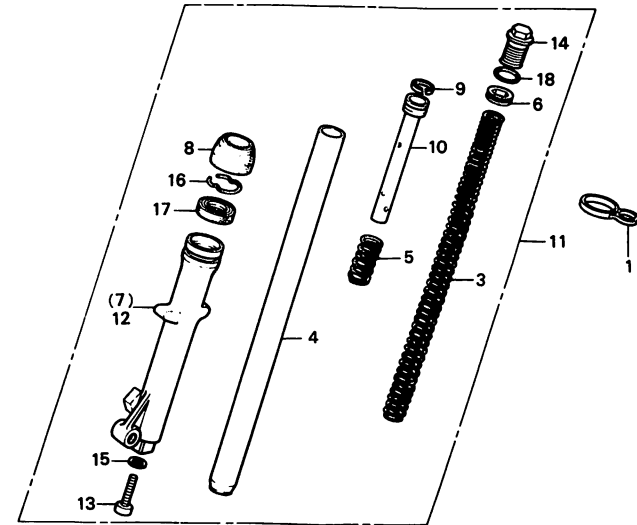
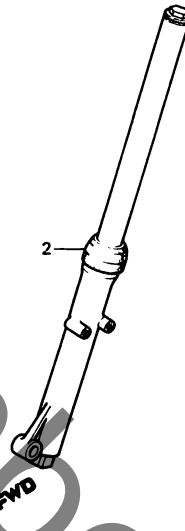


D 9

ブロックNO.

F-7

フロントフォーク



B180-11

整備項目	標準時間	見出番号	部品番号	部品名	標準価格	使用個数			適用号機	
						MM50	A	A-LA	B	初号機
フロントフォークASSY. ( イツコマシ 0.1 カサ )	0.4	1	45468-383-670	フーレキケ-フルカ"イト"	115	1	1	1		
フロントクツシヨンスフ"リンク"	0.2	2	51400-180-003	R. フロントフォークASSY.	10,900	1				1019486
フロントフォーク"ハイフ"COMP. ( イツコマシ 0.3 カサ )	0.6		51400-180-013	R. フロントフォークASSY.	10,200	1			1019487	
シート"ハイフ"			51400-180-831	R. フロントフォークASSY.	11,600		1			
フロントフォークホ"ットムケ-ス ( イツコマシ 0.3 カサ )	0.7	3	51401-180-003	フロントクツシヨンスフ"リンク"	740	2	2	2		
フロントフォークホ"ットムケ-ス ( イツコマシ 0.3 カサ )		4	51410-180-003	フロントフォーク"ハイフ"COMP.	5,100	2		2		
フロントフォークオイルシ-ル 27X39X10.5 ( イツコマシ 0.3 カサ )		5	51410-180-013	フロントフォーク"ハイフ"COMP.	4,950		2			
			51412-383-721	リハ"ウ"ント"スフ"リンク"	115	2	2	2		
		6	51415-166-003	フロントフォークインナー"ホ"ット	125	2	2	2		
		7	51421-167-003	R. フロントフォークホ"ットムケ-ス	4,950	1		1		
			51421-180-831	R. フロントフォークホ"ットムケ-ス	5,900		1			
		8	51425-149-841	フロントフォークタ"ストシ-ル	310		2			
			51425-383-721	タ"ストシ-ル (シヨウフ)	330	2		2		
		9	51437-383-721	ヒ"ストン"リンク"	115	2	2	2		
		10	51470-180-003	シート"ハイフ"	940	2	2	2		
		11	51500-180-003	L. フロントフォークASSY.	10,900	1				1019486
			51500-180-013	L. フロントフォークASSY.	10,200	1			1019487	
			51500-180-831	L. フロントフォークASSY.	11,600		1			
		12	51521-167-003	L. フロントフォークホ"ットムケ-ス	4,950	1		1		
			51521-180-831	L. フロントフォークホ"ットムケ-ス	5,900		1			
		13	90116-383-721	ソケツト"ホ"ット 8MM (シヨウフ)	105	2	2	2		
		14	90123-166-003	フォーク"ホ"ット	370	2		2		
			90123-168-003	フォーク"ホ"ット	430		2			
		15	90544-283-000	ス"シヤル"ワツシヤ- 8MM	50	2	2	2		

1984.03.10

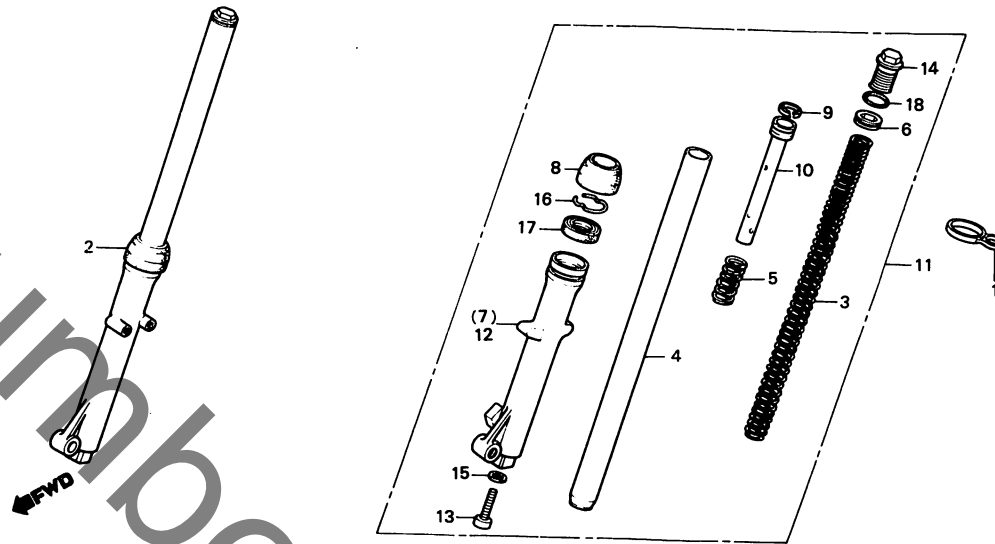
D9

D 10

ブロックNO.

F-7

フロントフォーク



B180-11

整備項目	標準時間	見出番号	部品番号	部品名	標準価格	使用個数			適用号機	
						MM50	A	A-LA	B	初号機
		16	90601-383-721	オイルシールストツハ <sup>○</sup> -リンク <sup>△</sup>	105	2	2	2		
		17	90756-118-003	フロントフォークオイルシール 27X39X10.5	310	2				1019486
			90756-149-841	フロントフォークオイルシール	300	2			1019487	
							2	2		
		18	91256-166-003	Oリング <sup>△</sup> 16.8X2.4	55	2	2	2		

1984.03.10

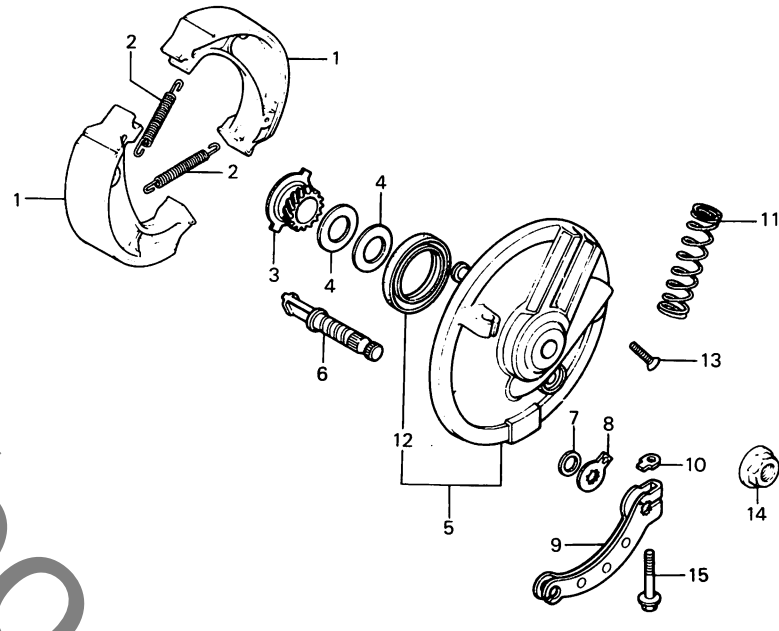
D10

D 11

ブロックNO.

F - 8

フロントブレーキパネル



B167-12

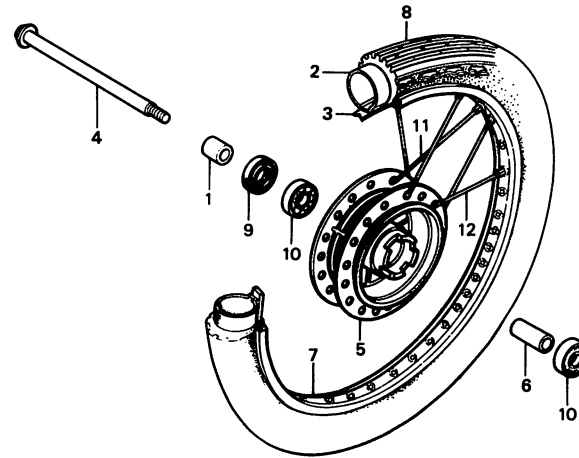
整備項目	標準時間	見出番号	部品番号	部品名	標準価格	使用個数			適用号機	
						MM50	A	A-LA	B	初号機
ブレーキシュー-COMP. ( ニコデモトウシカン ニコイシヨウデモトウシカン )	0.4	1	43120-365-671	ブレーキシュー-COMP. (JB)	440	2	2	2		
			43120-365-672	ブレーキシュー-COMP. (ASK)	440	2	2	2		
		2	43151-110-000	ブレーキシュースプリング	105	2	2	2		
オイルシール 47X60X7		3	44804-102-780	スピートメーターキヤ-COMP.	680	1	1	1		
スピートメーターキヤ-COMP.	0.3	4	44808-107-720	スピートメーターキヤ-ワッシャー	60	2	2	2		
フロントブレーキパネルサフCOMP. ( カンレンフヒン フクム )	0.5	5	45010-180-000	フロントブレーキパネルサフCOMP.	3,500	1			1020276	1020275
フロントブレーキアーム ( カンレンフヒン フクム )	0.1		45010-180-010	フロントブレーキパネルサフCOMP.	3,400	1				
			45010-180-830	フロントブレーキパネルサフCOMP.	4,450	1		1		
		6	45131-400-010	フロントブレーキカム	450	1	1	1		
		7	45134-250-000	ブレーキカムタストシール	40	1	1	1		
		8	45145-400-000	フロントブレーキインシキーター	165	1	1	1		
		9	45410-125-780	フロントブレーキアーム	370	1	1	1		
		10	45436-001-000	フロントブレーキアームセツテイングナツト	40	1	1	1		
		11	45454-360-010	フロントブレーキフェールスプリング	115	1	1	1		
		12	91251-121-003	オイルシール 47X60X7	285	1	1	1		
			91251-361-005	オイルシール 47X60X7	360	1	1	1		
		13	93700-05018-0A	オーバルスクリユ- 5X18	10	1	1	1		
		14	94050-12000	フランシナツト 12MM	40	1	1	1		
		15	95700-06032-00	フランシナツト 6X32	25	1	1	1		

D 12

ブロックNO.

F - 9

フロントホイール



B180-12

整備項目	標準時間	見出番号	部品番号	部品名	標準価格	使用個数			適用号機	
						MM50			初号機	終号機
						A	A-LA	B		
タイヤチューブ	0.8	1	42311-166-000	リヤホイールサイトカラー	260	1	1	1		
フロントタイヤ		2	42712-041-003	タイヤチューブ (2.50-17 BS)	シカ	1	1	1		
フロントホイールアクスル	0.2		44712-169-005	タイヤチューブ (2.50-17 イノウエ)	シカ	1	1	1		
フロントホイールハブ	2.6		44712-180-004	タイヤチューブ (2.25/2.50-17) (タマゴツツ)	シカ	1	1	1		
フロントアクスルテイスタンスカラー	0.4									
ラシアルホイルハブアリンク 6301U (イツコマシ 0.1 カサン)		3	42713-102-005	タイヤフラツフ (17 イノウエ)	シカ	1	1	1		
フロントホイールリム	2.2		44713-001-003	タイヤフラツフ (17 BS)	シカ	1	1	1		
オイルシール 23X37X7	0.3		44713-180-004	タイヤフラツフ (1.40-17 タマゴツツ)	シカ	1	1	1		
		4	44301-167-000	フロントホイールアクスル	480	1	1	1		
		5	44601-180-000	フロントホイールハブ	4,350	1	1	1		
			44601-180-830	フロントホイールハブ	5,900	1	1	1		
		6	44620-400-000	フロントアクスルテイスタンスカラー	195	1	1	1		
		7	44701-102-791	フロントホイールリム (1.40X17 タイトウ)	1,750	1	1	1		
		8	44711-180-003	フロントタイヤ (2.50-17 BS)	シカ	1	1	1		
			44711-180-004	フロントタイヤ (2.50-17 タマゴツツ)	シカ	1	1	1		
			44711-180-005	フロントタイヤ (2.50-17 イノウエ)	シカ	1	1	1		
		9	91252-030-003	オイルシール 23X37X7	115	1	1	1		
			91252-030-005	オイルシール 23X37X7	115	1	1	1		
		10	96140-63010-10	ラシアルホイルハブアリンク 6301U	450	2	2	2		
		11	97226-31157-F0	スボークA 11X158.5 (インサイト)	50	18	18	18		
		12	97604-31156-F0	スボークA 11X158.0 (アウトサイト)	50	18	18	18		

1984.03.10

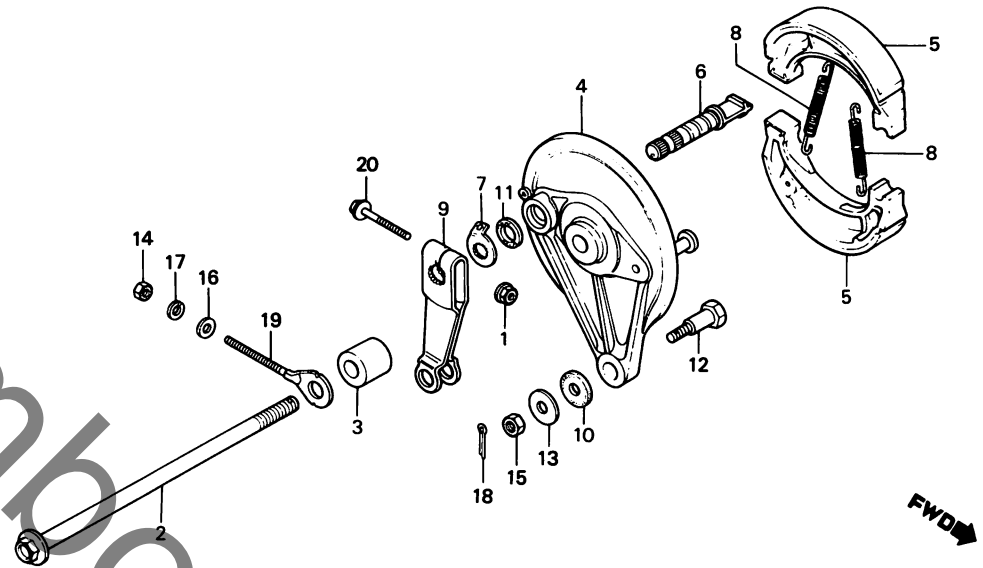
D12

# D 13

ブロックNO.

## F-10

リヤブレーキパネル



B167-14

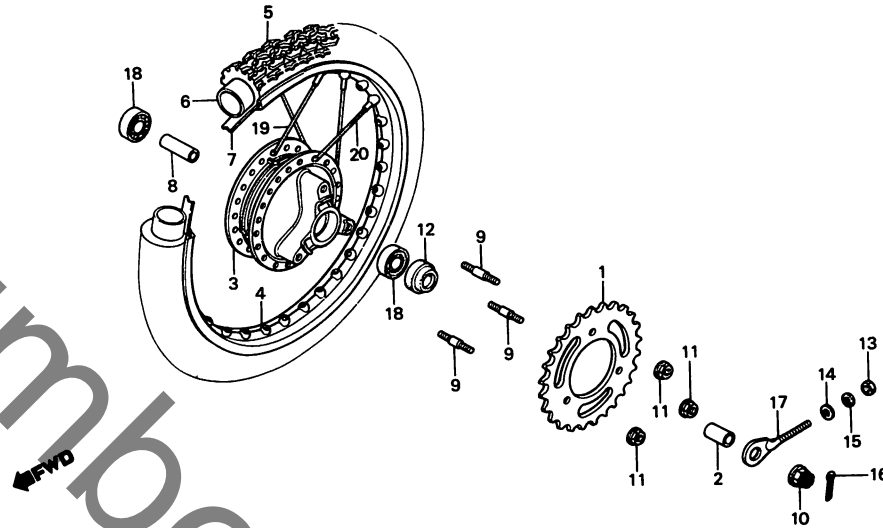
整備項目	標準時間	見出番号	部品番号	部品名	標準価格	使用個数			適用号機	
						MM50			初号機	終号機
						A	A-LA	B		
リヤホイールアスル	0.3	1	18362-720-000	フランシツナツト 6MM	105	1	1	1		
リヤブレーキアーム		2	42301-166-000	リヤホイールアスル	630	1	1	1		
リヤブレーキハネルCOMP. (カンレンフヤヒン フクム)	0.5	3	42313-166-000	リヤブレーキハネルサイドカラー	155	1	1	1		
リヤブレーキハネルCOMP.		4	43100-149-010	リヤブレーキハネルCOMP.	1,900		1			
ブレーキシユ-COMP. (ニコテモトウツシヤカン ニコイシヨウテモトウツシヤカン)		5	43100-180-000	リヤブレーキハネルCOMP.	1,900	1		1		
			43120-365-671	ブレーキシユ-COMP. (JB)	440	2	2	2		
			43120-365-672	ブレーキシユ-COMP. (ASK)	440	2	2	2		
		6	43141-400-010	リヤブレーキカム	410	1	1	1		
		7	43145-149-000	リヤブレーキインシヤクター	125	1	1	1		
		8	43151-110-000	ブレーキシユ-スフリンク	105	2	2	2		
		9	43410-149-000	リヤブレーキアーム	350	1	1	1		
		10	43434-286-000	ストツハ-ア-ムクツシヨラハ-	50	1	1	1		
		11	45134-250-000	ブレーキカムタツストシル	40	1	1	1		
		12	90127-400-000	リヤブレーキストツハ-ホルト	120	1	1	1		
		13	90505-425-000	ワツシヤ- 8MM	75	1	1	1		
		14	94001-06000	6 カクナツト 6MM	15	1	1	1		
		15	94001-08000-0S	6 カクナツト 8MM	15	1	1	1		
		16	94103-06000	フレインワツシヤ- 6MM	10	1	1	1		
		17	94111-06000	スフリンクワツシヤ- 6MM	10	1	1	1		
		18	94201-20150	スフリンクピヒン 2.0X15	10	1	1	1		
		19	95014-10010	R.チエンアシヤスタ-S	80	1	1	1		
		20	95700-06032-00	フランシツホルト 6X32	25	1	1	1		

# D 14

ブロックNO.

## F-11

リヤホイール



B180-13

整備項目	標準時間	見出番号	部品番号	部品名	標準価格	使用個数			適用号機		
						A	A-LA	B	初号機	終号機	
ファイナルリフックスプロケット	0.4	1	41201-180-000	ファイナルリフックスプロケット (38T)	1,600	1	1	1			
フロントアクスルチイスタンスカラー		2	42311-166-000	リヤホイールサイトカラー	260	1	1	1			
スタットホルト 10X48 ( イツコマシ 0.1 カザン )		3	42601-180-000	リヤホイールハブ	4,350	1		1			
ラシアルホーレルハブアリンク 6301U ( イツコマシ 0.1 カザン )	2.7	4	42601-180-830	リヤホイールハブ	5,900			1			
リヤホイールハブ		4	42701-180-003	リヤホイールリム (1.60X14)	2,050	1	1	1			
リヤホイールリム		5	42711-180-003	リヤタイヤ (3.00-14 BS)	シカ	1	1	1			
リヤタイヤ	0.9		42711-180-004	リヤタイヤ (3.00-14 タンロット)	シカ	1	1	1			
リヤホイールチユーフ			42711-180-005	リヤタイヤ (3.00-14 イノウエ)	シカ	1	1	1			
オイルシール 23X37X7	0.3	6	42712-116-672	リヤホイールチユーフ (3.00-14) (イノウエ)	シカ	1	1	1			
				42712-128-003	リヤホイールチユーフ (3.00-14 BS)	シカ	1	1	1		
				42712-180-004	タイヤチユーフ (3.00/3.60/4.10-14)	シカ	1	1	1		
			7	42713-116-671	リヤチユーフフラツフ (14 イノウエ)	シカ	1	1	1		
				42713-128-003	タイヤフラツフ (14 BS)	シカ	1	1	1		
				42713-180-004	タイヤフラツフ (1.60-14 タンロット)	シカ	1	1	1		
			8	44602-098-000	フロントアクスルチイスタンスカラー	175	1	1	1		
			9	90125-323-000	スタットホルト 10X48	120	3	3	3		
			10	90305-051-000	リヤアクスルナット	105	1				1013595
				90305-169-000	アクスルナット 12MM	105	1				1013596
			11	90308-382-670	フランシヤナット 10MM	105	3	3	3		
			12	91252-030-003	オイルシール 23X37X7	115	1	1	1		
				91252-030-005	オイルシール 23X37X7	115	1	1	1		
			13	94001-06000	6 カクナット 6MM	15	1	1	1		
		14	94103-06000	フレインアツシヤ 6MM	10	1	1	1			

1984.03.10

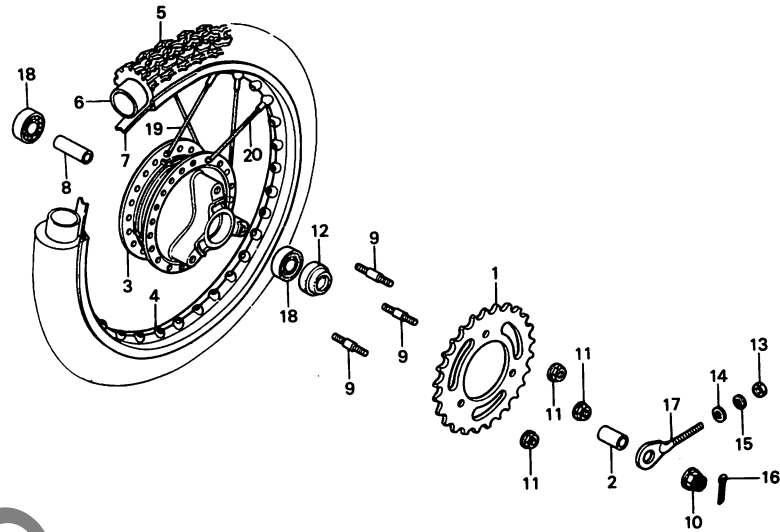
D14

# D 15

ブロックNO.

## F-11

リヤホイール



B180-13

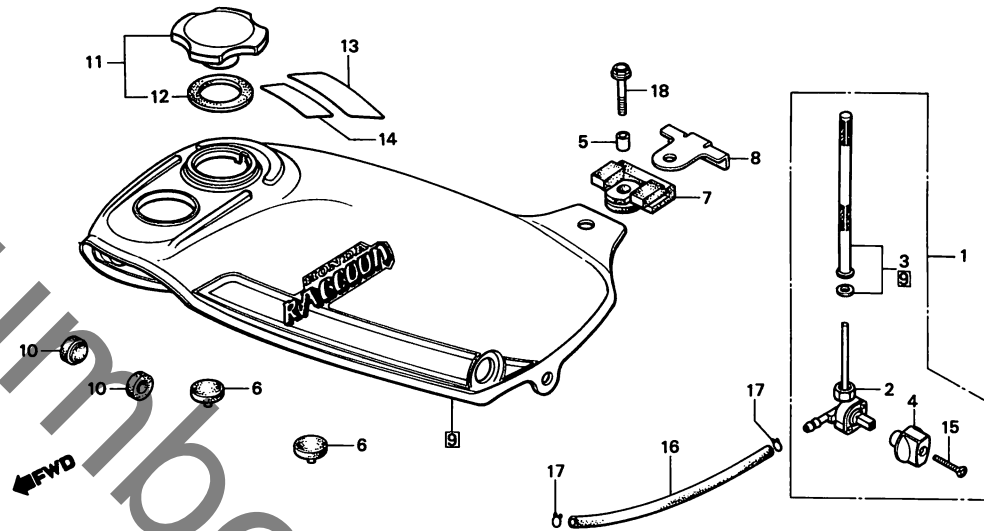
整備項目	標準時間	見出番号	部品番号	部品名	標準価格	使用個数			適用号機	
						A	A-LA	B	初号機	終号機
		15	94111-06000	スプリングワッシャー 6MM	10	1	1	1		
		16	94201-30250	スプリットピン 3.0X25	15	1	1	1		
		17	95014-10010	R.チエンアジャスター-S	80	1	1	1		
		18	96140-63010-10	ラシアルホイルハブリンク 6301U	450	2	2	2		
		19	97284-42086-F0	スポークB 10X123 (インサイト)	50	18	18	18		
		20	97824-42085-F0	スポークB 10X122.5 (アウトサイト)	50	18	18	18		

D 16

ブロックNO.

F-12

フューエルタンク



B180-14A

整備項目	標準時間	見出番号	部品番号	部品名	標準価格	使用個数			適用号機	
						A	A-LA	B	初号機	終号機
フ2-エルコックASSY.	0.2	1	16950-167-015	フ2-エルコックASSY. (ホンダキカキ)	1,500	1	1	1		
フ2-エルストレーナーズクリーンセット	0.3	2	16951-124-832	コックホッティCOMP. (ホンダキカキ)	890	1	1	1		
フ2-エルタンクセット		3	16952-166-015	フ2-エルストレーナーズクリーンセット	740	1	1	1		
		4	16963-167-005	フ2-エルコックレハバ-	260	1	1	1		
		5	17503-329-770	フ2-エルタンクカラー	105	1	1	1		
		6	17509-180-000	フ2-エルタンククッション	95	2	2	2		
		7	17511-180-000	フ2-エルタンクリヤークッション	185	1	1	1		
		8	17512-180-000	ラハセツテイングワツシャ-	95	1	1	1		
		9	17540-180-305ZA	フ2-エルタンクセット *R-33* (ヒリアスレット)	14,800	1				
			17540-180-305ZB	フ2-エルタンクセット *NH-1* (フアラツク)	14,800	1				
			17540-180-305ZC	フ2-エルタンクセット *PB-109* (ネフチューンフアル-)	14,800	1				
			17540-180-305ZE	フ2-エルタンクセット *Y-101* (デハイシイイエロ-)	14,800	1			1020845	
			17540-180-305ZG	フ2-エルタンクセット *NH-24* (セラミックホワイト)	15,400	1			1049845	
			175A1-180-830ZB	フ2-エルタンクセット *NH-1* (フアラツク)	14,800		1			
			175A1-180-600ZA	フ2-エルタンクセット *R-110* (モンツアレツト)	14,800			1		
			175A1-180-600ZD	フ2-エルタンクセット *YR-26* (シヤイニイオレンシ)	14,800			1		
		10	17611-107-000	フロントフ2-エルタンクハツト	85	2	2	2		
		11	17620-166-770	フ2-エルファイラキヤツフCOMP.	740	1		1		
			17620-180-830	ファイラキヤツフCOMP.	1,000			1		
			1984.03.10							

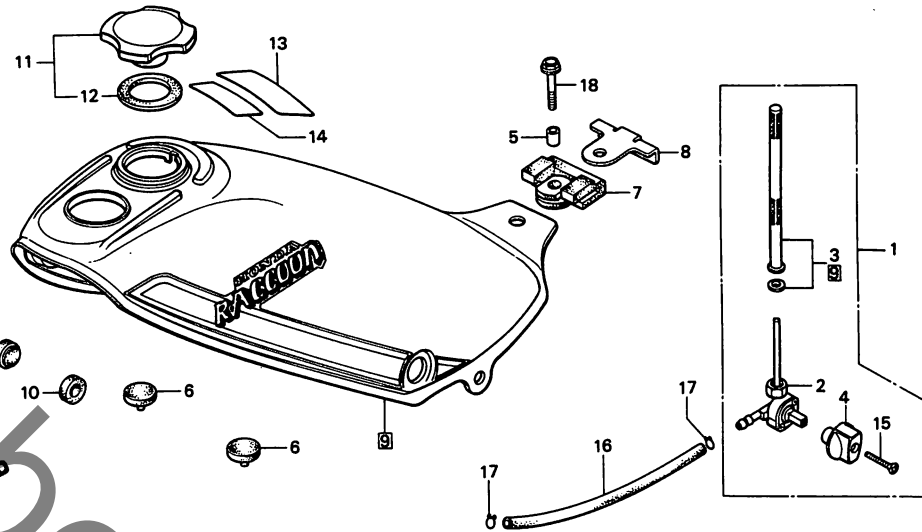


**E 1**

ブロックNO.

**F-12**

フューエルタンク



B180-14A

整備項目	標準時間	見出番号	部品番号	部品名	標準価格	使用個数			適用号機	
						A	A-LA	B	初号機	終号機
		12	17631-166-000	フューエルフィルターキャップパッキン	50	1	1	1		
		13	87560-147-000ZA	トライフレーションマーク *NH-0* (ホワイト)	85	1	1			
			87560-147-000ZB	トライフレーションマーク *NH-1* (フラツク)	85			1		
		14	87570-180-300	オイルコ-シオンマークA	105	1	1			
			87570-180-310	オイルコ-シオンマークA	105	1	1	1		
		15	93700-04018-0G	オーハ-ルスクリ- 4X18	10	1	1	1		
		16	95001-45140-40	フューエルチューブ 4.5X140	65	1	1	1		
		17	95002-02080	チューブクリツフB8	15	2	2	2		
		18	95700-08025-08	フランシ-ホルト 8X25	35	1	1	1		

1984.03.10

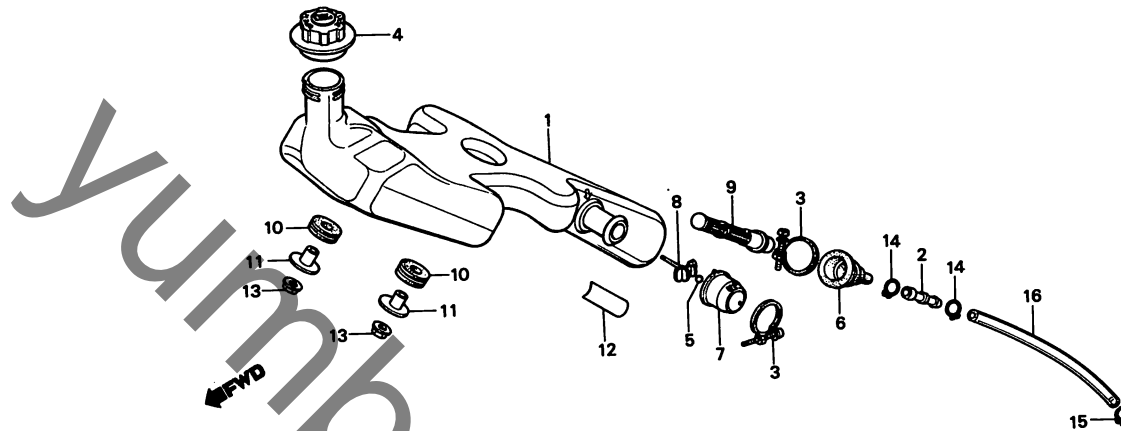
E1

E 2

ブロックNO.

F-13

オイルタンク



B180-15

整備項目	標準時間	見出番号	部品番号	部品名	標準価格	使用個数			適用号機	
						A	A-LA	B	初号機	終号機
オイルタンク	0.4	1	55100-180-000	オイルタンク	1,500	1	1	1		
オイルストレーナーシヨイント	0.2	2	55102-166-000	オイルチューフシヨイント	95	1	1	1		
オイルタンクレヘル	0.3	3	55104-166-000	オイルチューフクリツフ	95	2	2	2		
		4	55105-180-000	オイルキャツフCOMP.	480	1	1	1		
		5	55105-187-000	オイルフロート	15	1	1	1		
		6	55107-166-010	オイルストレーナーシヨイント	125	1	1	1		
		7	55111-180-000	オイルタンクレヘル	310	1	1	1		
		8	55112-180-000	レヘルカイト	125	1	1	1		
		9	55121-166-000	オイルストレーナースクリーン	185	1	1	1		
		10	61103-357-000	フロントフェンタマクンテイソクハラハ	95	2	2	2		
		11	61104-357-000	フロントフェンタマカラ	120	2	2	2		
		12	87508-180-310	オイルコシヨソマク	75	1	1	1		
		13	94050-06000	フランシツナツ 6MM	20	2	2	2		
		14	95002-02100	チューフクリツフB10	20	2	2	2		
		15	95002-50000	チューフクリツフC9	10	1	1	1		
		16	95003-11022-31	ヒニールチューフ 5X9X220	45	1	1	1		

1984.03.10

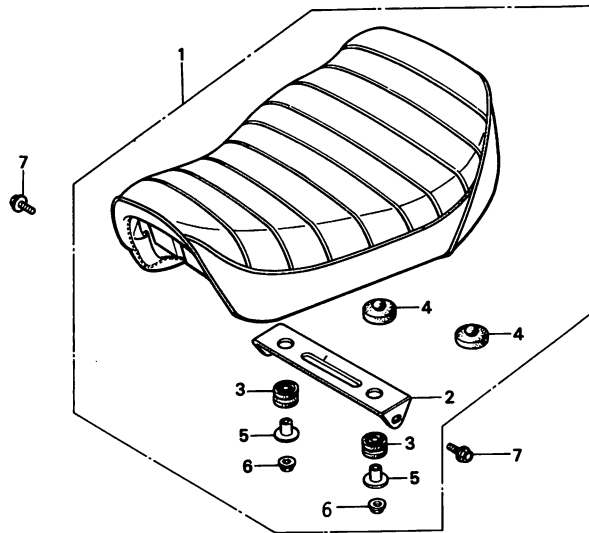
E2

**E 3**

ブロックNO.

**F-14**

シート



B180-16

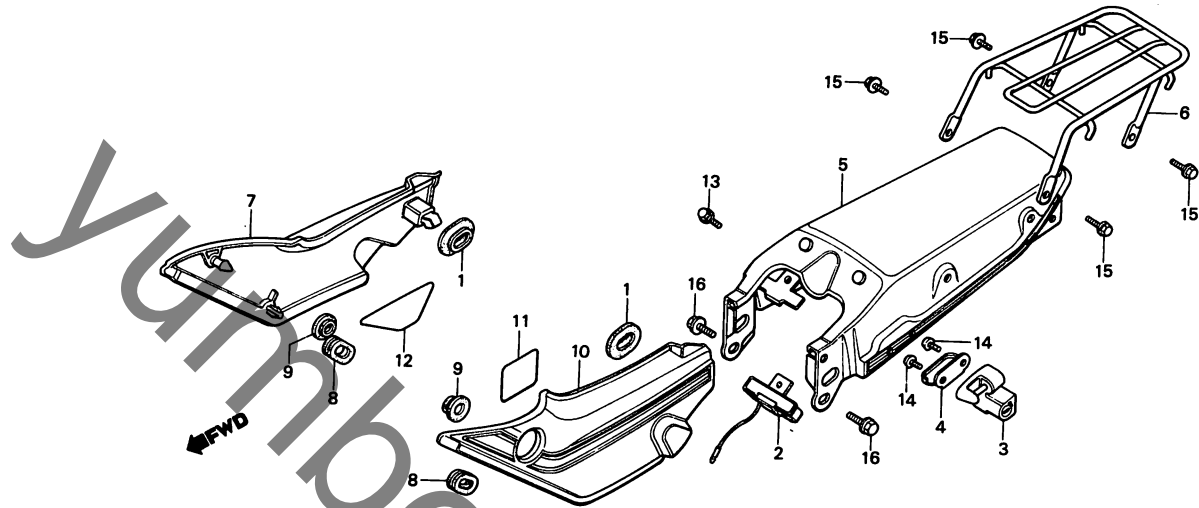
整備項目	標準時間	見出番号	部品番号	部品名	標準価格	使用個数			適用号機	
						MM50			初号機	終号機
						A	A-LA	B		
シングルシートCOMP. (カンレンアッヒン フグム)	0.1	1	77200-180-000	シングルシートCOMP.	7,000	1				
			77200-180-830	シングルシートCOMP.	8,300		1			
			77200-180-600	シングルシートCOMP.	7,600				1	
		2	77201-180-000	リヤシートステー	480	1	1	1		
		3	77206-180-000	シートマウンディングブラハバー	85	2	2	2		
		4	77206-425-000	シートクツシヨソ	95	2	2	2		
		5	77207-464-000	シートマウンディングカラー	125	2	2	2		
		6	94050-06000	フランシツナツト 6MM	20	2	2	2		
		7	95700-06016-00	フランシツボルト 6X16	20	2	2	2		

# E 4

ブロックNO.

## F - 15

リヤカウル・サイドカバー



B180-17A

整備項目	標準時間	見出番号	部品番号	部品名	標準価格	使用個数			適用号機	
						A	A-LA	B	初号機	終号機
レシスター-ASSY.	0.2	1	17247-303-000	エアークリーナーケース・ロメツトA	110	2	2	2		
ヘルメツトホルター-ASSY.	0.3	2	35400-168-003	レシスター-ASSY.	630	1	1	1		
リヤカウルセット	0.5	3	50710-086-007	ヘルメツトホルター-ASSY. (ホンダ・ロツク)	1,150	1	1	1		
リヤキヤリヤ-	0.1	4	50715-149-300	ハ〇ンスクリユ-カハ-	85	1	1	1		
		5	81200-180-000ZA	リヤカウル *R-33* (ヒ-リアスレツト〃)	5,900	1				
			81200-180-000ZB	リヤカウル *NH-1* (フヰラツク)	5,700	1				
			81200-180-000ZC	リヤカウル *PB-109* (ネフ〇チユ-ンフヰル-)	5,700	1				
			81200-180-000ZE	リヤカウル *Y-101* (テヰイシ-イエロ-)	5,700	1			1020845	
			81200-180-000ZG	リヤカウル *NH-24* (セラミツクホヰト)	5,700	1			1019845	
			812A0-180-000ZA	リヤカウルセット *R-23* (タヒチアンレツト〃)	6,400	1				
			812A0-180-000ZB	リヤカウルセット *NH-1* (フヰラツク)	6,400	1				
			812A0-180-600ZA	リヤカウルセット *R-110* (モンツアレツト〃)	6,600		1			
			812A0-180-600ZD	リヤカウルセット *YR-26* (ジヤイニイオレンシ〃)	6,600		1			
		6	81250-180-000	リヤキヤリヤ-	1,300	1	1	1		
		7	83540-180-000ZA	R. サイトカハ- *R-33* (ヒ-リアスレツト〃)	2,500	1				
			83540-180-000ZB	R. サイトカハ- *NH-1* (フヰラツク)	2,400	1				

1984.03.10

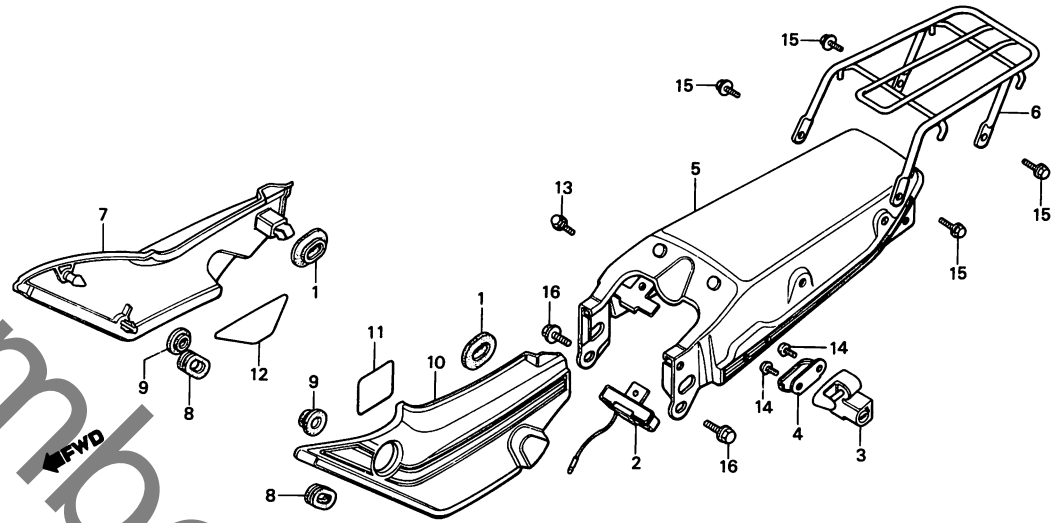
E4

**E 5**

ブロックNO.

**F - 15**

リヤカウル・サイドカバー



B180-17A

整備項目	標準時間	見出番号	部品番号	部品名	標準価格	使用個数			適用号機	
						A	A-LA	B	初号機	終号機
			83540-180-000ZC	R.サイトカハ... *PB-109* (ネフ・チューンフルー)	2,400	1				
			83540-180-000ZE	R.サイトカハ... *Y-101* (テ・イシ...イエロー)	2,400	1			1020845	
			83540-180-000ZG	R.サイトカハ... *NH-24* (セラミックホワイト)	2,400	1			1019845	
			835A4-180-000ZA	R.サイトカハ...セツ *R-23* (タヒチアンレット)	3,250	1				
			835A4-180-000ZB	R.サイトカハ...セツ *NH-1* (フ・ラツク)	3,250	1				
			835A4-180-600ZA	R.サイトカハ...セツ *R-110* (モンツアレツク)	3,000	1				
			835A4-180-600ZD	R.サイトカハ...セツ *YR-26* (シヤイニオレシツ)	3,000	1				
		8	83551-300-000	エアークリーナースクロメツト	85	2	2	2		
		9	83551-376-000	サイトカハ...クロメツト	145	2	2	2		
		10	83640-180-000ZA	L.サイトカハ... *R-33* (ヒーリアスレツク)	2,500	1				
			83640-180-000ZB	L.サイトカハ... *NH-1* (フ・ラツク)	2,400	1				
			83640-180-000ZC	L.サイトカハ... *PB-109* (ネフ・チューンフルー)	2,400	1				
			83640-180-000ZE	L.サイトカハ... *Y-101* (テ・イシ...イエロー)	2,400	1			1020845	
			83640-180-000ZG	L.サイトカハ... *NH-24* (セラミックホワイト)	2,400	1			1019845	
			836A4-180-000ZA	L.サイトカハ...セツ *R-23* (タヒチアンレット)	3,250	1				

1984.03.10

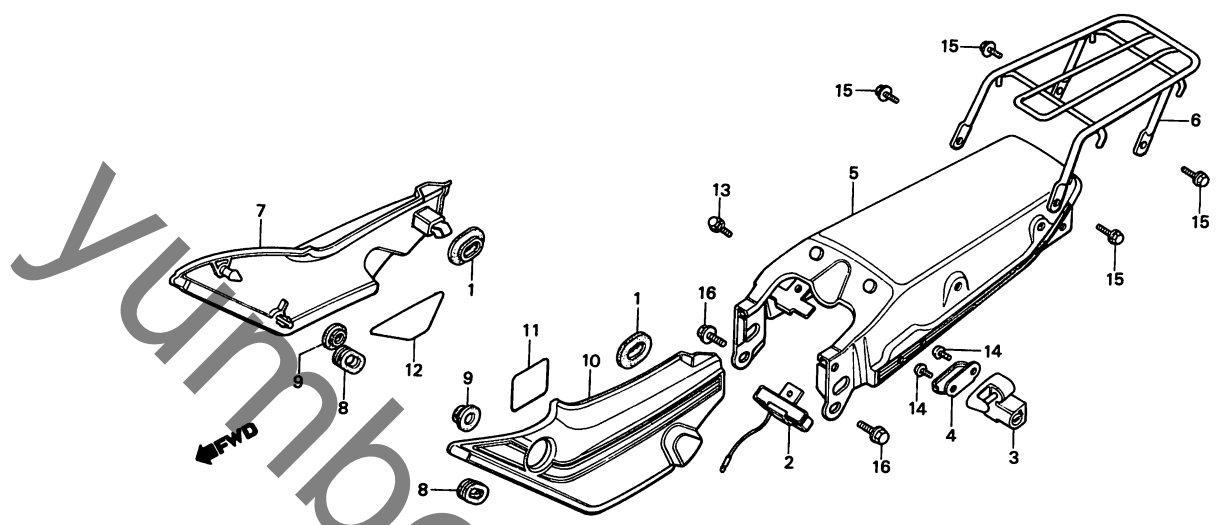
E5

# E 6

ブロックNO.

## F-15

リヤカウル・サイドカバー



B180-17A

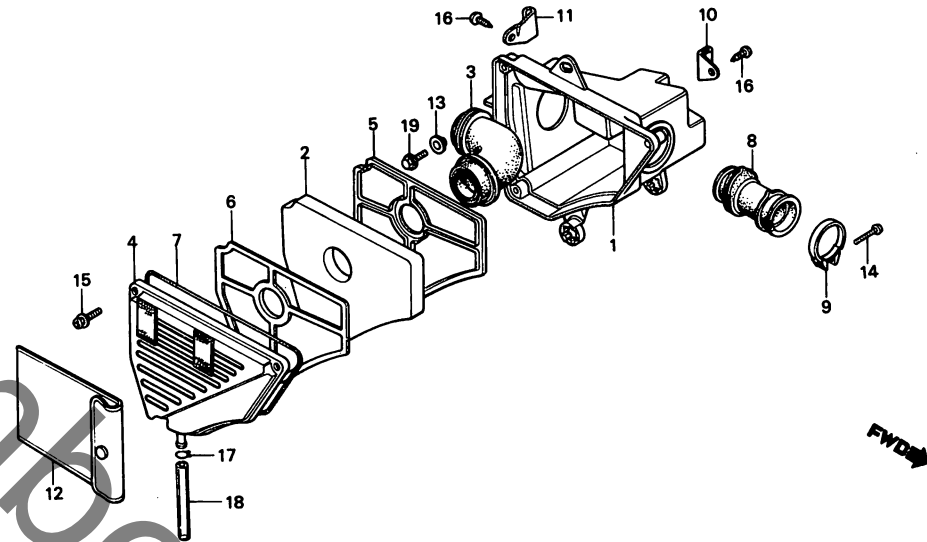
整備項目	標準時間	見出番号	部品番号	部品名	標準価格	使用個数			適用号機	
						A	A-LA	B	初号機	終号機
			836A4-180-000ZB	L.サイドカハセット *NH-1* (フラスク)	3,250		1			
			836A4-180-600ZA	L.サイドカハセット *R-110* (モンツアレツ)	3,000			1		
			836A4-180-600ZD	L.サイドカハセット *YR-26* (シヤイニオレンシ)	3,000			1		
		11	87506-180-300	ハツテリコ-シヨ-ンマ-ク	85	1	1	1		
		12	87507-166-300	エア-クリ-ナーコ-シヨ-ンマ-ク	115	1	1	1		
		13	93492-06012-00	ホルトワツシャ- 6X12	20	1	1	1		
		14	93500-06010	ハ-ンスクリユ- 6X10	15	2	2	2		
		15	95700-06016-00	フランシ-ホルト 6X16	20	4	4	4		
		16	95700-08020-00	フランシ-ホルト 8X20	25	2	2	2		

E 7

ブロックNO.

F-16

エアークリーナー



B180-18

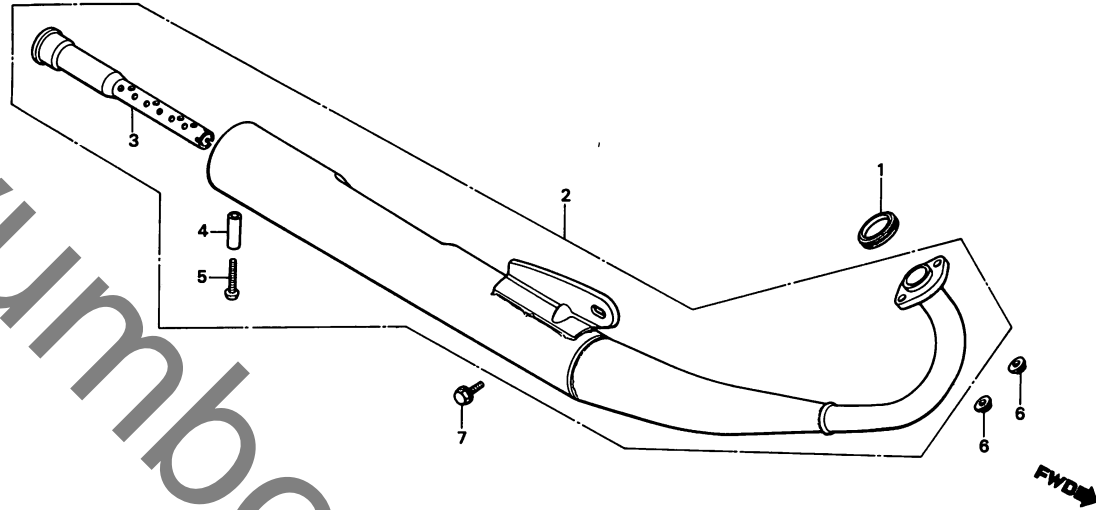
整備項目	標準時間	見出番号	部品番号	部品名	標準価格	使用個数			適用号機	
						MM50	A	A-LA	B	初号機
エアークリーナーケースA	0.6	1	17210-167-310	エアークリーナーケースA	1,850	1	1	1		
エアークリーナーエレメント	0.1	2	17211-166-000	エアークリーナーエレメント	450	1	1	1		
(カンレンフバビン フラム)		3	17213-167-300	エアークリーナータクトチューフ	480	1	1	1		
エアークリーナーコネクティングチューフ	0.4	4	17214-180-000	エアークリーナーケースCOMP.B	740	1	1	1		
		5	17221-166-300	エレメントホルダー-A	185	1	1	1		
		6	17222-166-000	エレメントホルダー-B	155	1	1	1		
		7	17226-166-000	エアークリーナーケースハツキン	155	1	1	1		
		8	17253-180-300	エアークリーナーコネクティングチューフ	370	1	1	1		
		9	17255-166-000	エアークリーナーコネクティングチューフ ハント	125	1	1	1		
		10	31611-167-000	ハツテリハントスター-A	75	1	1	1		
		11	31612-183-000	ハツテリハントスター-B	75	1	1	1		
		12	83642-180-000	オーナーマニュアルハツク	125	1	1	1		
		13	90512-300-000	ワツシヤ 6X20	50	1	1	1		
		14	93500-05032-0A	ハンスクリユ 5X32	15	1	1	1		
		15	93891-05020-07	スクリユワツシヤ 5X20	15	3	3	3		
		16	93901-25320	タツヒョクスクリユ 5X16	10	2	2	2		
		17	95002-70000	チューフクリツフ°C11	15	1	1	1		
		18	95003-19006-10	ヒニールチューフ 7X11X60	20	1	1	1		
		19	95700-06014-08	フランシヤホルト 6X14	20	1	1	1		

**E 8**

ブロックNO.

**F-17**

エキゾーストマフラー



B180-19

整備項目	標準時間	見出番号	部品番号	部品名	標準価格	使用個数			適用号機	
						A	A-LA	B	初号機	終号機
エキゾーストハーフカセット .エキゾーストマフラー-COMP. .デファイユ-サー-ハーフCOMP.	0.1	1	18291-166-003	エキゾーストハーフカセット	125	1	1	1		
		2	18300-180-000	エキゾーストマフラー-COMP.	7,800	1				
			18300-180-830	エキゾーストマフラー-COMP.	8,500		1	1		
		3	18350-166-000	デファイユ-サー-ハーフCOMP.	990	1	1	1		
		4	18351-166-000	デファイユ-サー-ハーフセツティングカラー	75	1	1	1		
		5	93500-06035	ハンスクリュー 6X35	20		1			
			93500-06035-07	ハンスクリュー 6X35	20	1		1		
	6	94050-08000	フランジナット 8MM	20	2	2	2			
	7	95700-08016-00	フランジナット 8X16	25	1	1	1			

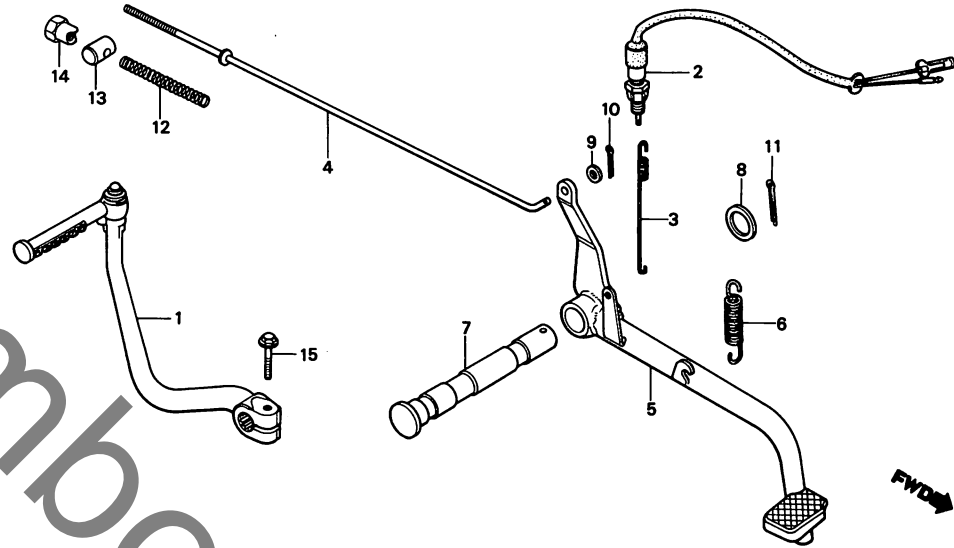


E 9

ブロックNO.

F-18

ブレーキペダル・キックアーム



B180-20

整備項目	標準時間	見出番号	部品番号	部品名	標準価格	使用個数			適用号機	
						A	A-LA	B	初号機	終号機
キックスターアームASSY. フッレキエタールスフリンク	0.1	1	28300-180-000	キックスターアームASSY.	1,850	1	1	1		
			28300-180-830	キックスターアームASSY.	2,300		1			
ストツフスイッチASSY.	0.2	2	35350-130-6	ストツフスイッチASSY.	490	1	1	1		
リヤフッレキロット	0.3	3	35357-323-740	ストツフスイッチスフリンク	85	1	1	1		
フッレキエタール		4	43451-180-000	リヤフッレキロット	185	1		1		
			43451-180-830	リヤフッレキロット	330		1			
			46500-180-000	フッレキエタール	1,250	1		1		
			46500-180-830	フッレキエタール	1,950		1			
		6	46514-051-000	フッレキエタールスフリンク	95	1	1	1		
		7	50526-180-000	リヤフッレキエホツツシャフト	570	1	1	1		
		8	90512-303-000	ワツシャ- 17,5MM	40	1	1	1		
		9	94101-05000	フレイワツシャ- 5MM	10	1	1	1		
		10	94201-16150	スフリツヒオン 1.6X15	10	1	1	1		
		11	94201-30250	スフリツヒオン 3.0X25	15	1	1	1		
		12	95014-73100	フッレキロットスフリンクA	35	1	1	1		
		13	95015-32001	フッレキアムシヨイントB	35	1	1	1		
		14	95015-42000	フッレキロットアシヤステイングナツトB	70	1	1	1		
		15	95700-06025-00	フランシホルト 6X25	25	1	1	1		

1984.03.10

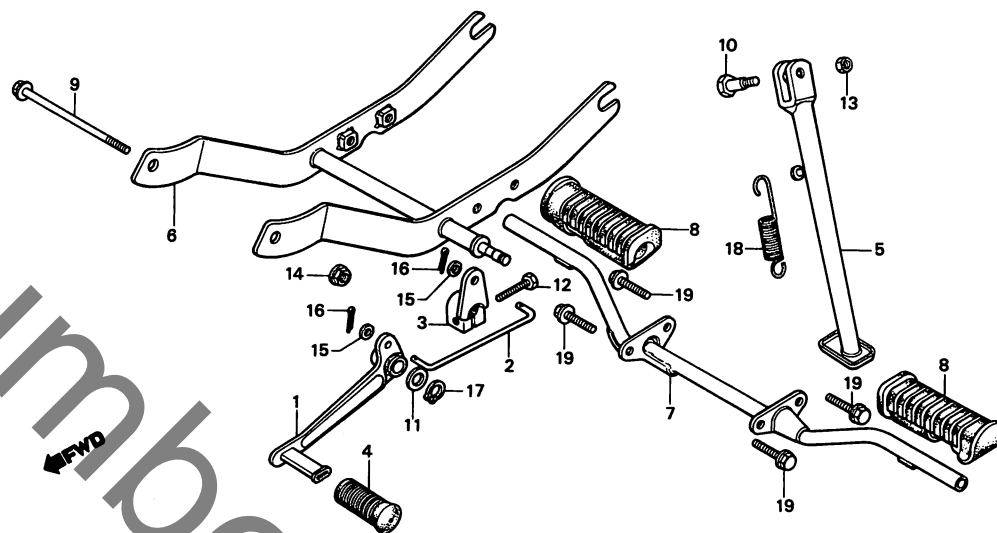
E9

E 10

ブロックNO.

F-19

チェンジペダル・ステップ・スタンド



B180-21

整備項目	標準時間	見出番号	部品番号	部品名	標準価格	使用個数			適用号機	
						A	A-LA	B	初号機	終号機
キヤ-チェンジペダル ・タイロットバー	0.1	1	24701-180-000	キヤ-チェンジペダル	1,150	1		1		
		2	24701-180-830	キヤ-チェンジペダル	1,400		1			
キヤ-チェンジアーム ・サイトスタントバー-COMP.	0.2	2	24703-180-000	タイロットバー	95	1		1		
		3	24703-180-830	タイロットバー	270		1			
ステップホルダー-COMP. ・ステップバー-COMP.	0.3	3	24711-180-000	キヤ-チェンジアーム	430	1		1		
		4	24711-180-830	キヤ-チェンジアーム	590		1			
		4	24781-419-000	キヤ-チェンジペダルラバー	85	1	1	1		
		5	50530-149-000	サイトスタントバー-COMP.	830	1		1		
			50530-180-830	サイトスタントバー-COMP.	1,300		1			
		6	50600-180-000	ステップホルダー-COMP.	1,850	1		1		
			50600-180-830	ステップホルダー-COMP.	2,950		1			
		7	50610-180-000	ステップバー-COMP.	1,500	1		1		
			50610-180-830	ステップバー-COMP.	2,300		1			
		8	50661-166-000	ステップラバー	290	2	2	2		
		9	90108-180-000	フランシホルルト 8X105	95	1	1	1		
		10	90108-223-000	サイトスタントビスホットスクリュー	120	1	1	1		
		11	90474-703-000	ワッシャー 12MM	30	1	1	1		
		12	92000-06020	6カクホルルト 6X20	15	1	1	1		
		13	94002-10000-0S	6 カクナツト 10MM	20	1	1	1		
		14	94050-08000	フランシナツト 8MM	20	1	1	1		
		15	94101-06000	フレイナツシャー 6MM	10	2	2	2		
		16	94201-16150	スプリング 1.6X15	10	2	2	2		
		17	94511-12000	エキスターガルスクリュー 12	15	1	1	1		
		18	95014-72102	サイトスタントスプリングA	80	1	1	1		
		19	95700-08016-00	フランシホルルト 8X16	25	4	4	4		

1984.03.10

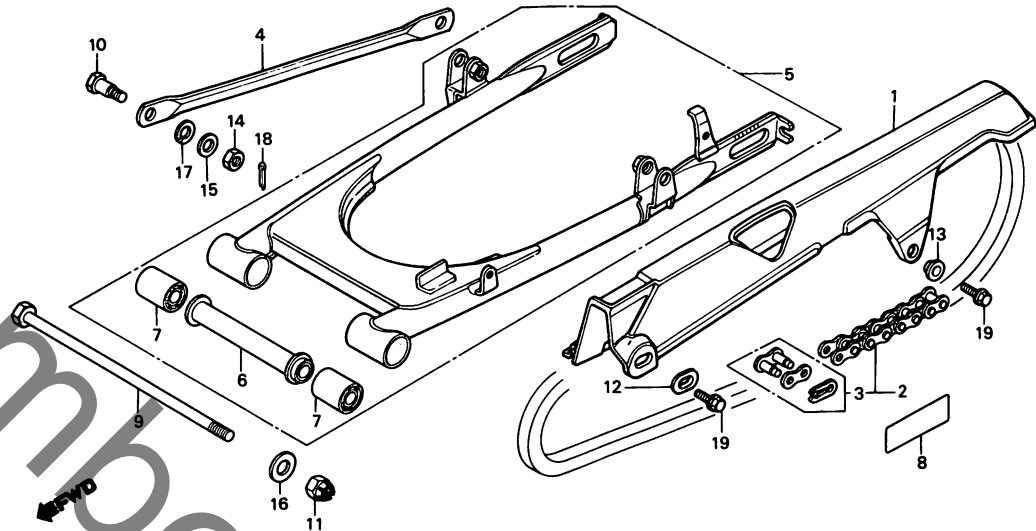
E10

E 11

ブロックNO.

F - 20

リヤフォーク・チェンケース



B180-22

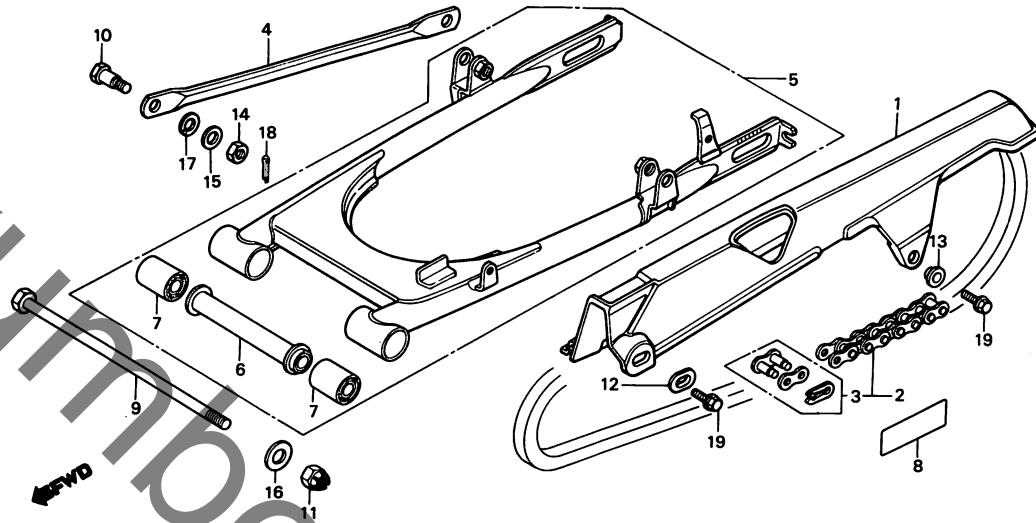
整備項目	標準時間	見出番号	部品番号	部品名	標準価格	使用個数			適用号機	
						MM50			初号機	終号機
						A	A-LA	B		
トライフチエンケース	0.1	1	40510-180-000	トライフチエンケース	860	1	1	1		
トライフチエン	0.2	2	40530-180-003	トライフチエン (420M-104L タイトウ)	1,550	1	1	1		
リヤフレキストツハ°-アーム			40530-180-005	トライフチエン (420M-104L タカサコ)	1,550	1	1	1		
リヤフォークASSY.	0.6	3	40531-150-005	トライフチエンジョイント (タカサコ)	95	1	1	1		
リヤフォークヒョットフツツシ	0.9	4	40531-153-003	トライフチエンジョイント (タイトウ)	95	1	1	1		
( ニコテモトウシカン ニコシヨウテモ トウシカン )		4	43431-166-000	リヤフレキストツハ°-アーム	430	1		1		
		4	43431-180-830	リヤフレキストツハ°-アーム	650		1			
		5	52110-166-000ZA	リヤフォークASSY. *R-33* (ヒリアスレット)	6,300	1				
			52110-166-000ZB	リヤフォークASSY. *NH-24* (セラミックホワイト)	6,300	1			1019845	
			52110-166-000ZC	リヤフォークASSY. *NH-1* (フラツク)	6,300	1				
			52110-166-000ZD	リヤフォークASSY. *PB-109* (ネフチエ-ンフルー)	6,300	1				
			52110-166-000ZG	リヤフォークASSY. *Y-101* (チャイシ-イエロ-)	6,300	1			1020845	
			52110-166-000ZK	リヤフォークASSY. *R-110* (モンツアレツト)	6,300			1		
			52110-166-000ZL	リヤフォークASSY. *YR-26* (シャイニイオレンシ)	6,300			1		
			52110-180-830	リヤフォークASSY.	10,300			1		
		6	52111-166-000	リヤフォークカラ-COMP.	480	1	1	1		
		7	52147-028-300	リヤフォークヒョットフツツシ	300	2	2	2		
		8	87505-180-300	タイヤコ-シヨンマーク	115	1	1	1		
		9	90121-360-010	リヤフォークヒョットフツツシ	1,050	1	1	1		
			1984.03.10							
						E11				

E 12

ブロックNO.

F-20

リヤフォーク・チェンケース



B180-22

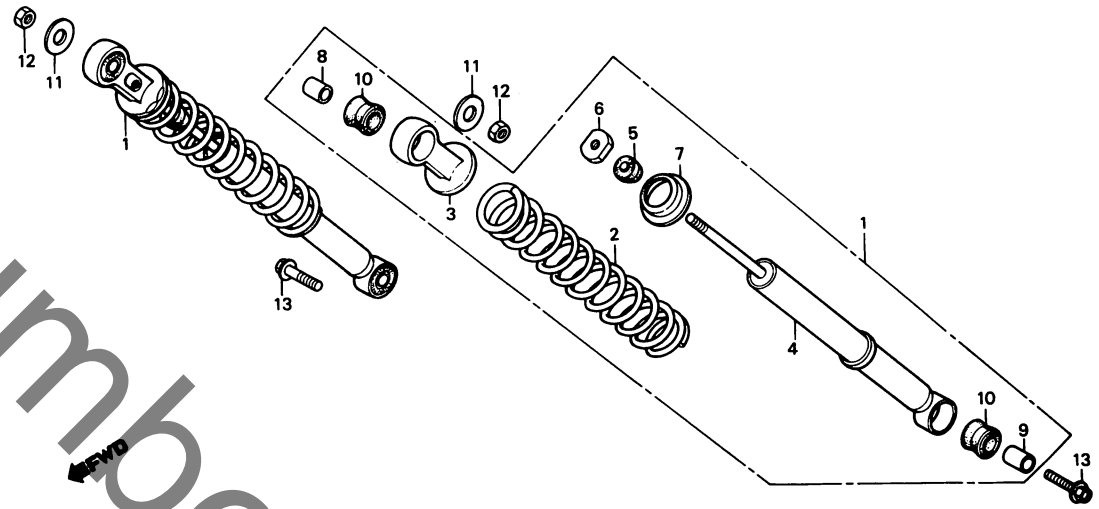
整備項目	標準時間	見出番号	部品番号	部品名	標準価格	使用個数			適用号機	
						A	A-LA	B	初号機	終号機
		10	90133-331-770	リヤフォークキストパイプアームホルト	95	1	1	1		
		11	90353-045-000	セルフロックナット 12MM	95	1	1	1		
		12	90513-323-000	ワッシャー 6X9	50	1	1	1		
		13	90563-045-000	ナット フラケットマウンティングワッシャー	110	1	1	1		
		14	94001-08000-0S	6 カクナット 8MM	15	1	1	1		
		15	94101-08000	フレイワッシャー 8MM	10	1	1	1		
		16	94102-12000	フレイワッシャー 12MM	15	1	1	1		
		17	94111-10000	スプリングワッシャー 10MM	15	1	1	1		
		18	94201-20150	スプリットヒョン 2.0X15	10	1	1	1		
		19	95700-06012-00	フランシホルト 6X12	20	2	2	2		

# E 13

ブロックNO.

F - 21

リヤクッション



B180-23

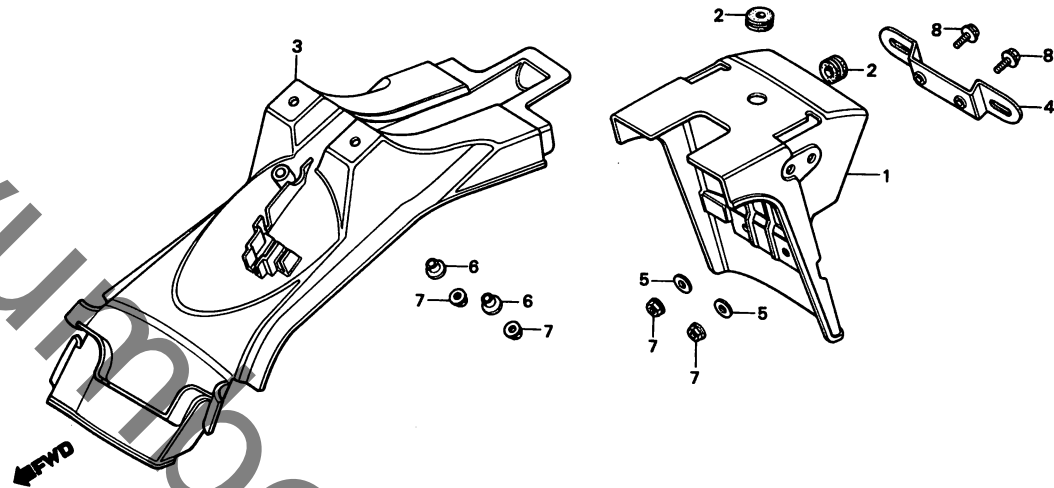
整備項目	標準時間	見出番号	部品番号	部品名	標準価格	使用個数			適用号機	
						MM50	A A-LA B		初号機	終号機
リヤクッションASSY.	0.1	1	52400-180-831	リヤクッションASSY.	4,350	2	2			
リヤダンパ°-COMP. (カンレンフレン フクム)	0.3	2	52400-180-013	リヤクッションASSY.	3,700	2	2			
		2	52401-180-003	リヤクッションスフ°リンク	860	2	2			
			52401-180-831	リヤクッションスフ°リンク	1,300	2	2			
		3	52403-166-003	リヤクッションアツハ°-メタルCOMP.	480	2	2	2		
		4	52410-180-013	リヤダンパ°-COMP.	2,200	2	2	2		
		5	52475-230-010	リヤクッションストツハ°-ラハ°	105	2	2	2		
		6	52482-028-030	リヤクッションロツキンク°ナツト	75	2	2	2		
		7	52485-131-003	リヤクッションスフ°リンク°シート (シヨウフ)	175	2	2	2		
		8	52486-056-000	リヤクッションラハ°-フ°ツシユカラ	50	2	2	2		
		9	52488-063-000	リヤクッションアツハ°-ラハ°-フ°ツシユカラ	75	2	2	2		
		10	52489-399-601	アツハ°-ラハ°-フ°ツシユ (シヨウフ)	105	4	4	4		
		11	90551-033-000	スフ°ロケツトセツテインク°ワツシヤ-	40	2	2	2		
		12	94001-10000-0S	6 カクナツト 10MM	20	2	2	2		
		13	95700-10035-00	フランシ°ホ°ルト 10X35	40	2	2	2		

E 14

ブロックNO.

F-22

リヤフェンダー



B180-24

整備項目	標準時間	見出番号	部品番号	部品名	標準価格	使用個数			適用号機	
						MM50	A	A-LA	B	初号機
リヤフェンダー-A	0.4	1	80100-167-010	リヤフェンダー-A	2,400	1	1			
リヤフェンダー-B	0.1		80100-180-830ZA	リヤフェンダー-A *R-23* (ダヒチアンレット)	2,850		1			
			80100-180-830ZB	リヤフェンダー-A *NH-1* (フラスク)	2,950		1			
		2	80102-323-000	ワイヤコートクローメツト	50	2	2	2		
		3	80105-180-000	リヤフェンダー-B	1,850	1	1	1		
		4	84701-166-000	ナンバープレートフラスケツト	480	1	1	1		
		5	90525-030-000	ハンツァルホルターセツテイックフツシヤ-B	40	2	2	2		
		6	90563-045-000	ナンバーフラスケツトマウンテイックフツシヤ-	110	2	2	2		
		7	94050-06000	フランシヤナツト 6MM	20	4	4	4		
		8	95700-06012-00	フランシヤホルツト 6X12	20	2	2	2		

1984.03.10

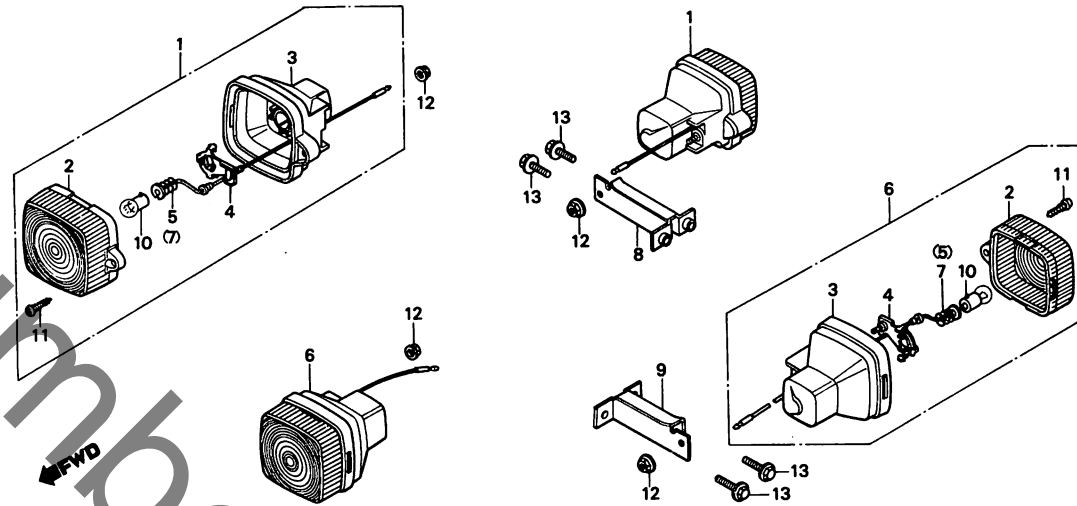
E14

# E 15

ブロックNO.

## F - 23

ウインカー



B180-25

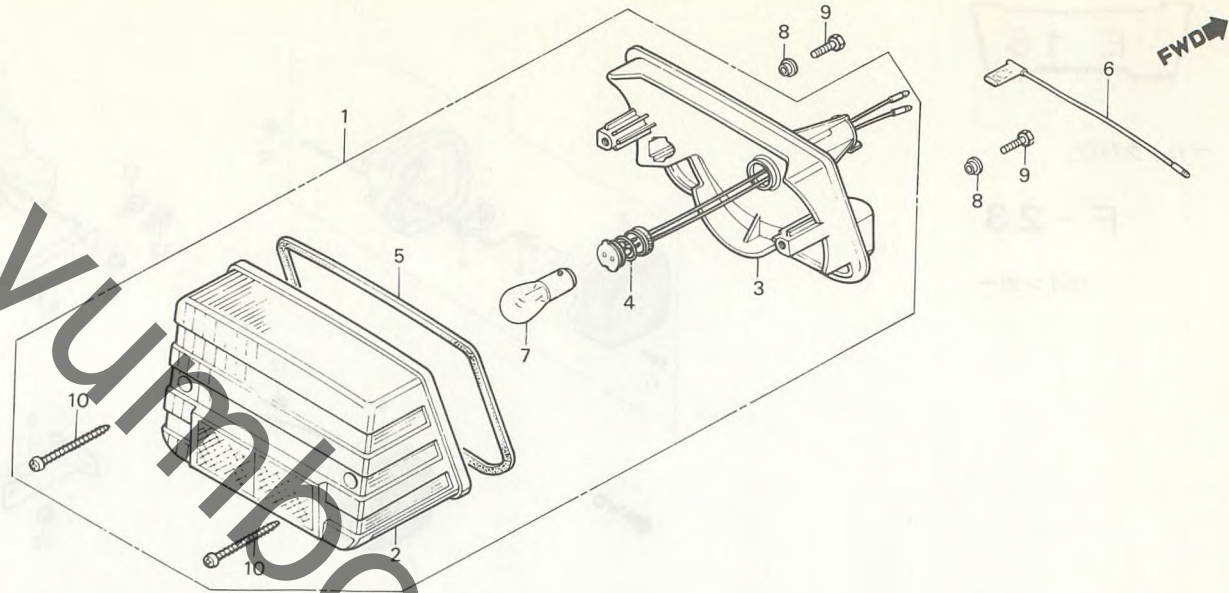
整備項目	標準時間	見出番号	部品番号	部品名	標準価格	使用個数			適用号機	
						MM50			初号機	終号機
						A	A-LA	B		
フロントウインカー-ASSY. ( カンレンフアヒン フグム ) ( ニコテモトウシカカ )	0.2	1	33400-195-003	R. フロントウインカー-ASSY.	1,000	2		2		
			33400-180-831	R. フロントウインカー-ASSY.	1,050		2			
		2	33402-195-003	ウインカー-レンズ (スタンレー)	250	4	4	4		
リアウインカー-ASSY. ( カンレンフアヒン フグム )		3	33403-180-831	ウインカー-ベース	780		4			
			33403-195-003	ウインカー-ベース (スタンレー)	680	4		4		
		4	33405-195-003	ウインカー-ソケットCOMP.	125	4	4	4		
		5	33410-459-672	R. ウインカー-コートCOMP.	195	2	2	2		
( カキ カンレンフアヒンオ ノソク ) ウインカー-ハイルフ	0.1	6	33450-195-003	L. フロントウインカー-ASSY.	1,000	2		2		
			33450-180-831	L. フロントウインカー-ASSY.	1,050		2			
		7	33460-459-672	L. ウインカー-コートCOMP.	195	2	2	2		
		8	33641-180-000	R. リアウインカー-ステー	450	1		1		
			33641-180-830ZA	R. リアウインカー-ステー *R-23* (タビチアソケット)	450		1			
			33641-180-830ZB	R. リアウインカー-ステー *NH-1* (フラツク)	450		1			
		9	33691-180-000	L. リアウインカー-ステー	450	1		1		
			33691-180-830ZA	L. リアウインカー-ステー *R-23* (タビチアソケット)	430		1			
			33691-180-830ZB	L. リアウインカー-ステー *NH-1* (フラツク)	450		1			
		10	34905-035-000	ウインカー-ハイルフ (6V8W)	シカ	4	4	4		
		11	93901-14480	タビチソケットクリュー 4X16	10	4	4	4		
		12	94050-05000	フランシソケット 5MM	15	4	4	4		
		13	95700-06016-00	フランシソケット 6X16	20	4	4	4		

E 16

ブロックNO.

F - 24

テールライト



B166-32

整備項目	標準時間	見出番号	部品番号	部品名	標準価格	使用個数			適用号機	
						A	A-LA	B	初号機	終号機
テールライトユニット	0.2	1	33701-166-003	テールライトユニット (6V 17/5.3W)	2,500	1	1	1		
テールライトハースCOMP.		2	33702-166-003	テールライトレンズ	1,300	1	1	1		
テールライトコートCOMP.		3	33703-166-003	テールライトハースCOMP.	740	1	1	1		
ストツフ&テールライトハールフ	0.1	4	33705-166-003	テールライトコートCOMP.	270	1	1	1		
		5	33709-166-003	テールライトレンズハーツキン	125	1	1	1		
		6	33718-166-003	アースコートCOMP.	125	1	1	1		
		7	34906-041-671	ストツフ&テールライトハールフ (6V17/5.3W スタンレー)	300	1	1	1		
		8	90520-134-000	ハツトライトケースセツテイックワツシャー	85	2	2	2		
		9	92000-05016-0H	6カクホールト 5X16	10	2	2	2		
		10	93901-24710	タツビョクスクリユー 4X30	10	2	2	2		

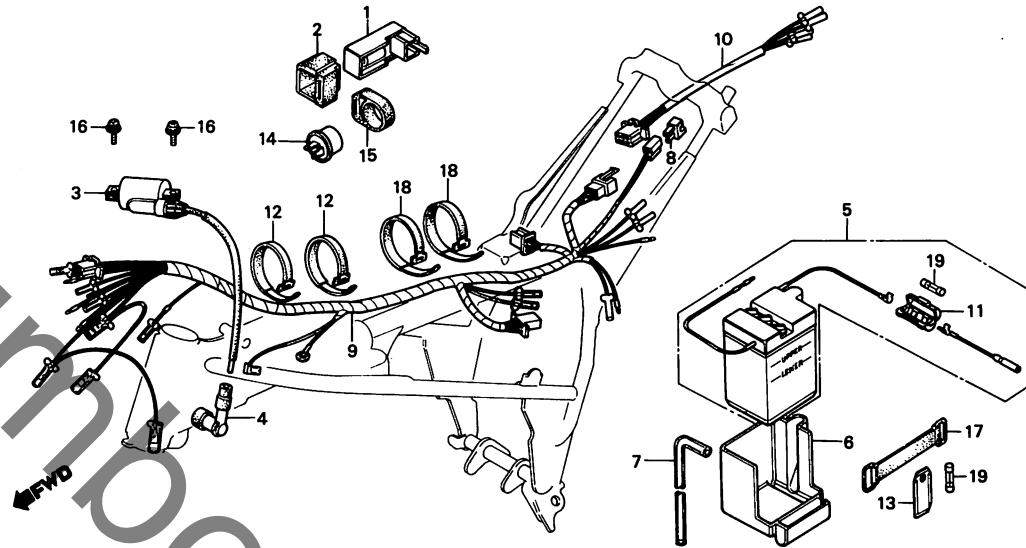


F 1

ブロックNO.

F - 25

ワイヤーハーネス・  
イグニッションコイル・バッテリー



B180-26

整備項目	標準時間	見出番号	部品番号	部品名	標準価格	使用個数			適用号機	
						MM50			初号機	終号機
						A	A-LA	B		
C.D.I.ユニット	0.2	1	30400-166-005	C.D.I.ユニット (オキ)	5,900	1	1	1		
イグニッションコイルASSY.	0.3		30400-166-008	C.D.I.ユニット (シンチンケツ)	5,900	1	1	1		
サブワイヤーハーネスA		2	30401-958-000	C.D.I.ユニットクツシヨ	125	1	1	1		
バッテリーASSY.	0.1	3	30500-167-003	イグニッションコイルASSY.	2,500	1	1	1		
シリコンレクチファイアCOMP.		4	30700-155-153	ノイズサプレッサキャップASSY.	570	1	1	1		
ウインカーリレCOMP.		5	31500-166-004	バッテリーASSY. (フルカワ)	シカ	1	1	1		
ワイヤーハーネス	0.7		31500-166-007	バッテリーASSY. (2アサ)	シカ	1	1	1		
		6	31502-183-000	バッテリークツシヨ	330	1	1	1		
		7	31503-167-300	バッテリーエキゾーストパイプ	105	1	1	1		
		8	31700-166-008	シリコンレクチファイアCOMP.	740	1	1	1		
		9	32100-180-000	ワイヤーハーネス	2,800	1	1	1		
		10	32101-180-000	サブワイヤーハーネスA	450	1	1	1		
		11	32111-230-000	ヒュースコネクタケース	105	1	1	1		
		12	32161-399-000	ワイヤーハント	85	2	2	2		
		13	38205-435-000	スロアヒュースホルダー	60	1	1	1		
		14	38301-125-771	ウインカーリレCOMP.	800	1	1	1		
		15	38306-399-750	ウインカーリレサスレクション	125	1	1	1		
		16	93893-05016-00	スクリュウツシヤ 5X16	15	2	2	2		
		17	95012-12000	バッテリーハントB1	170	1	1	1		
		18	95014-61300	ワイヤーハントA3	55	2	2	2		
		19	98200-10700	ヒュースA (7A)	25	2	2	2		

1984.03.10

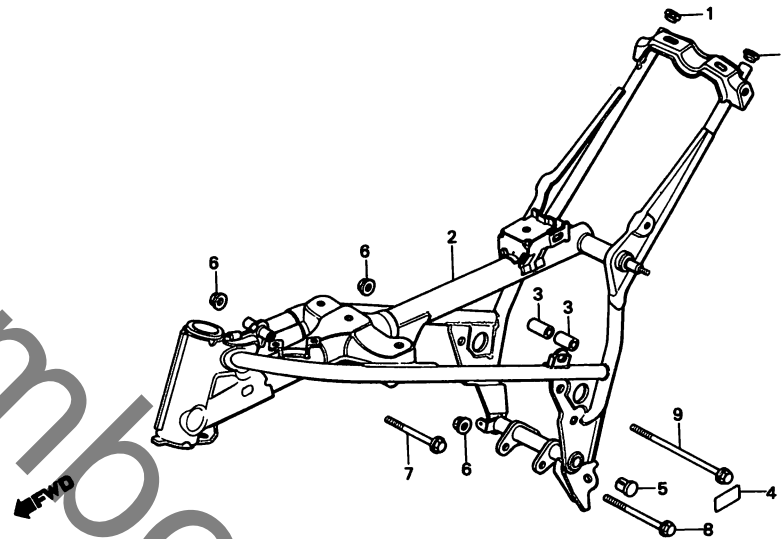
F1

**F 2**

ブロックNO.

**F - 26**

フレームボディ



B180-27

整備項目	標準時間	見出番号	部品番号	部品名	標準価格	使用個数			適用号機		
						MM50			初号機	終号機	
						A	A-LA	B			
フレームボディCOMP.	*4.5	1	19902-865-780	サイトカハークロメツトA	140	2	2	2			
		2	50100-180-000ZA	フレームボディCOMP. *R-33* (ヒリアスレット)	20,500	1					
			50100-180-000ZB	フレームボディCOMP. *NH-1* (フワツク)	19,800	1					
			50100-180-000ZC	フレームボディCOMP. *PB-109* (ネフチユンフルー)	19,800	1					
			50100-180-000ZE	フレームボディCOMP. *Y-101* (ダイヤシイエロー)	19,800	1				1020845	
			50100-180-000ZG	フレームボディCOMP. *NH-24* (セラミックホワイト)	19,800	1				1019845	
			50100-180-000ZH	フレームボディCOMP. *R-110* (モンツアレット)	19,800	1					
			50100-180-000ZJ	フレームボディCOMP. *YR-26* (シヤイニオレンシ)	19,800	1					
			50100-180-830	フレームボディCOMP.	33,400	1					
			3	50311-166-000	エンジツマウンテンクカラー	125	2	2	2		
			4	87501-180-300	レシヤスタツツナハフプレート	85	1	1	1		
			5	90801-436-000	フレームサイトツツアツハフクラク	60	1	1	1		
			6	94050-10000	フランシヤツツ 10MM	35	3	3	3		
			7	95800-10075-00	フランシヤツツ 10X75	55	1	1	1		
	8	95800-10115-00	フランシヤツツ 10X115	80	1	1	1				
	9	95800-10200-00	フランシヤツツ 10X200	155	1	1	1				

1984.03.10

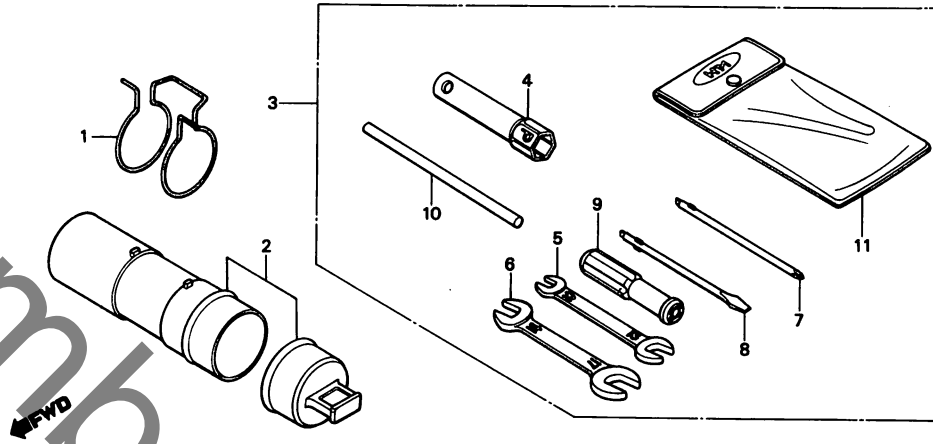
F2

F 3

ブロックNO.

F - 27

ツール



B180-28

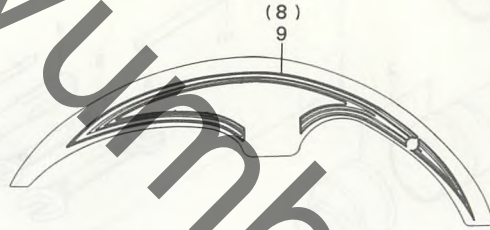
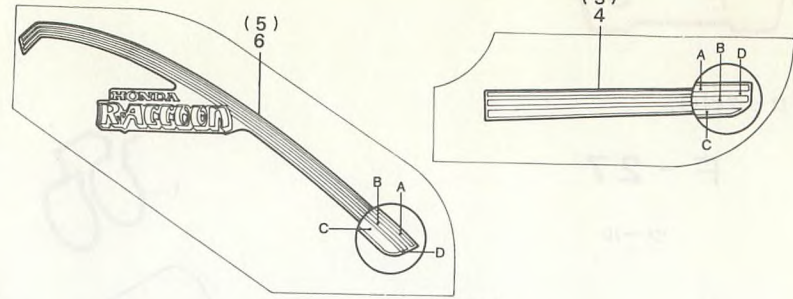
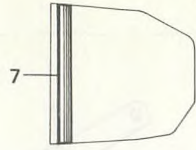
整備項目	標準時間	見出番号	部品番号	部品名	標準価格	使用個数			適用号機	
						MM50			初号機	終号機
						A	A-LA	B		
ツールボックス	0.1	1	77203-180-000	ツールボックスホルダー	185	1	1	1		
		2	83501-180-000	ツールボックス	480	1	1	1		
		3	89010-166-000	ツールセット	1,050	1	1	1		
		4	89216-357-000	ボックスレンチ P21	380	1	1	1		
		5	99001-10120	スパナ 10X12	175	1	1	1		
		6	99001-14170	スパナ 14X17	230	1	1	1		
		7	99003-10000	プラスクリュードライバー-2	65	1	1	1		
		8	99003-30000	マイナスクリュードライバー-2	65	1	1	1		
		9	99003-50000	クリップ	85	1	1	1		
		10	99005-01000	ハンツルバー-A	65	1	1	1		
		11	99008-01600	ツールボックス 160MM	110	1	1	1		

**F 4**

ブロックNO.

**F-28**

ストライプ  
(MM50A・50A-LA)



B180-32

整備項目

標準  
時間

見出  
番号

部品番号

部 品 名

標準  
価格

使用個数  
MM50  
A A-LA B

適用号機  
初号機 終号機

1	83541-180-830ZB	R. サイトカハーストライプ° (A.M.)	780	1	
		*TYPE-2*			
2	83641-180-830ZB	L. サイトカハーストライプ° (A.M.)	780	1	
		*TYPE-2*			
3	87124-180-300ZA	R. リヤカウルストライプ° (A.M.)	270	1	
		*TYPE-1*			
	87124-180-300ZB	R. リヤカウルストライプ° (A.M.)	270	1	
		*TYPE-2*			
	87124-180-300ZC	R. リヤカウルストライプ° (A.M.)	270	1	
		*TYPE-3*			
	87124-180-300ZD	R. リヤカウルストライプ° (A.M.)	270	1	1020845
		*TYPE-4*			
	87124-180-300ZF	R. リヤカウルストライプ° (A.M.)	270	1	1019845
		*TYPE-6*			
	87124-180-830ZB	R. リヤカウルストライプ° (A.M.)	490	1	
		*TYPE-2*			
4	87125-180-300ZA	L. リヤカウルストライプ° (A.M.)	270	1	
		*TYPE-1*			
	87125-180-300ZB	L. リヤカウルストライプ° (A.M.)	270	1	
		*TYPE-2*			
	87125-180-300ZC	L. リヤカウルストライプ° (A.M.)	270	1	
		*TYPE-3*			
	87125-180-300ZD	L. リヤカウルストライプ° (A.M.)	270	1	1020845
		*TYPE-4*			
	87125-180-300ZF	L. リヤカウルストライプ° (A.M.)	270	1	1019845
		*TYPE-6*			
	87125-180-830ZB	L. リヤカウルストライプ° (A.M.)	490	1	
		*TYPE-2*			

フューエルタンクストライプ配色表

配色	A	B	C	D・フューエル タンク色	HONDA マーク
タイプ-1	ホワイト	オレンジB	ブラック	R-33 ヒーリアス レッド	ホワイト
タイプ-2	ホワイト	ゴールド	レッドA	NH-1 ブラック	ゴールド
タイプ-3	ホワイト	オレンジ	ブラック	PB-109 ネプチューン ブルー	オレンジ

リヤカウルストライプ配色表

配色	A	B	C	D・リヤカウル色
タイプ-1	ホワイト	オレンジB	ブラック	R-33 ヒーリアス レッド
タイプ-2	ホワイト	ゴールド	レッドA	NH-1 ブラック
タイプ-3	ホワイト	オレンジ	ブラック	PB-109 ネプチューン ブルー

1984.03.10

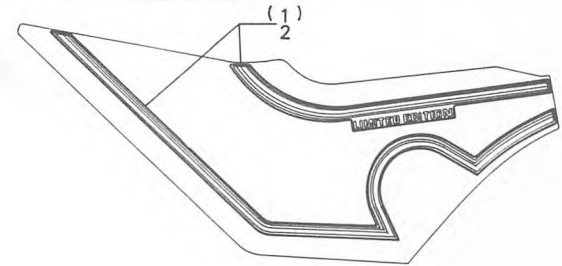
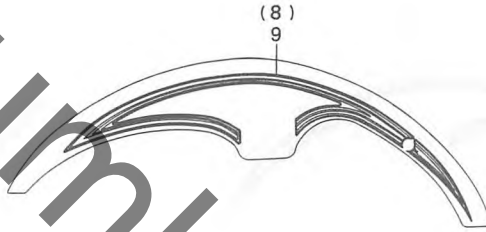
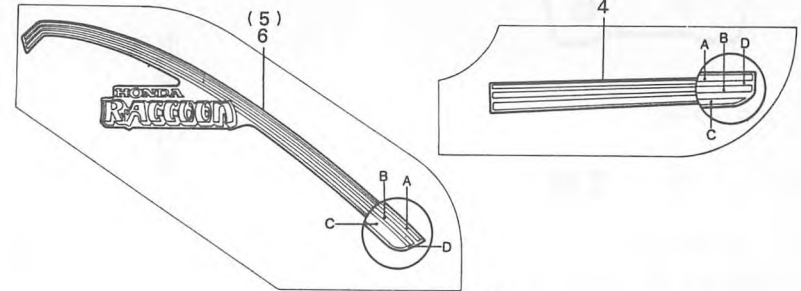
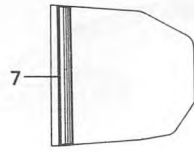
F4

**F 5**

ブロックNO.

**F - 28**

ストライプ  
(MM50A・50A-LA)



B180-32

整備項目	標準時間	見出番号	部品番号	部品名	標準価格	使用個数		適用号機	
						MM50	適用号機	初号機	終号機
						A	A-LA	B	
		5	87129-180-300ZA	R.フル-エルタンクストライフ° (A.M.) *TYPE-1*	780	1			
			87129-180-300ZB	R.フル-エルタンクストライフ° (A.M.) *TYPE-2*	780	1			
			87129-180-300ZC	R.フル-エルタンクストライフ° (A.M.) *TYPE-3*	780	1			
			87129-180-300ZD	R.フル-エルタンクストライフ° (A.M.) *TYPE-4*	780	1			1020845
			87129-180-300ZF	R.フル-エルタンクストライフ° (A.M.) *TYPE-6*	780	1			1019845
			87129-180-830ZB	R.フル-エルタンクストライフ° (A.M.) *TYPE-2*	1,000	1			
		6	87130-180-300ZA	L.フル-エルタンクストライフ° (A.M.) *TYPE-1*	780	1			
			87130-180-300ZB	L.フル-エルタンクストライフ° (A.M.) *TYPE-2*	780	1			
			87130-180-300ZC	L.フル-エルタンクストライフ° (A.M.) *TYPE-3*	780	1			
			87130-180-300ZD	L.フル-エルタンクストライフ° (A.M.) *TYPE-4*	780	1			1020845
			87130-180-300ZF	L.フル-エルタンクストライフ° (A.M.) *TYPE-6*	780	1			1019845
			87130-180-830ZB	L.フル-エルタンクストライフ° (A.M.) *TYPE-2*	1,000	1			
		7	87131-180-830ZB	ヘルムライトケースストライフ° (A.M.) *TYPE-2*	135	1			
		8	87132-180-830ZB	R.フロントフェンターストライフ° (A.M.) *TYPE-2*	780	1			

1984.03.10

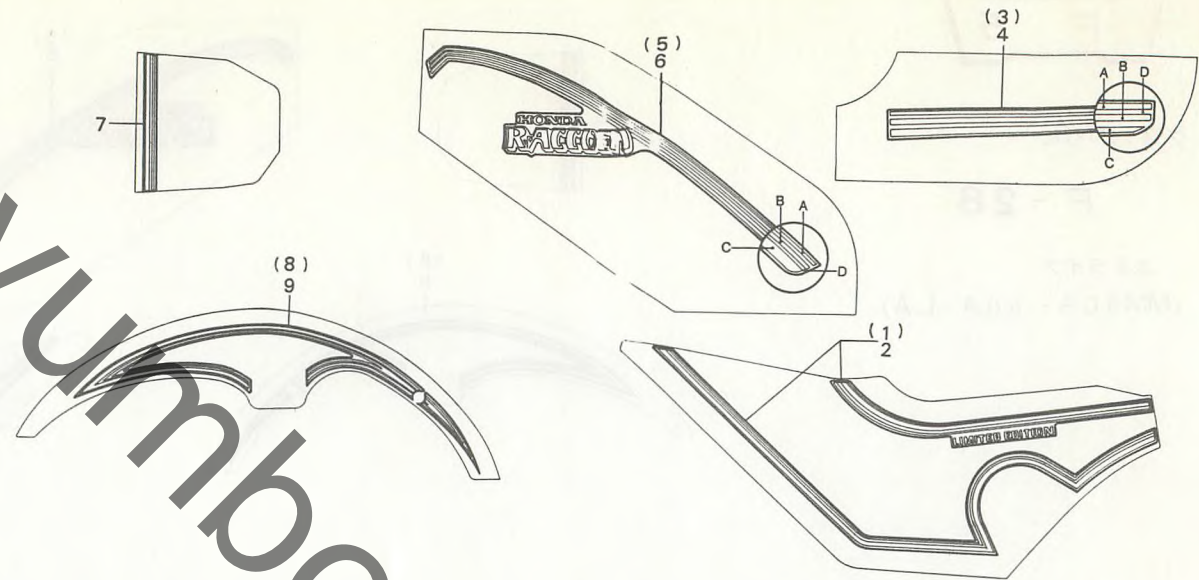
F5

F 6

ブロックNO.

F - 28

ストライプ  
(MM50A・50A-LA)



B180-32

整備項目	標準時間	見出番号	部品番号	部品名	標準価格	使用個数		適用号機	
						MM50	A A-LA B	初号機	終号機
		9	87133-180-830ZB	L.フロントフェンダー-ストライプ (A.M.) *TYPE-2*	780	1			

1984.03.10

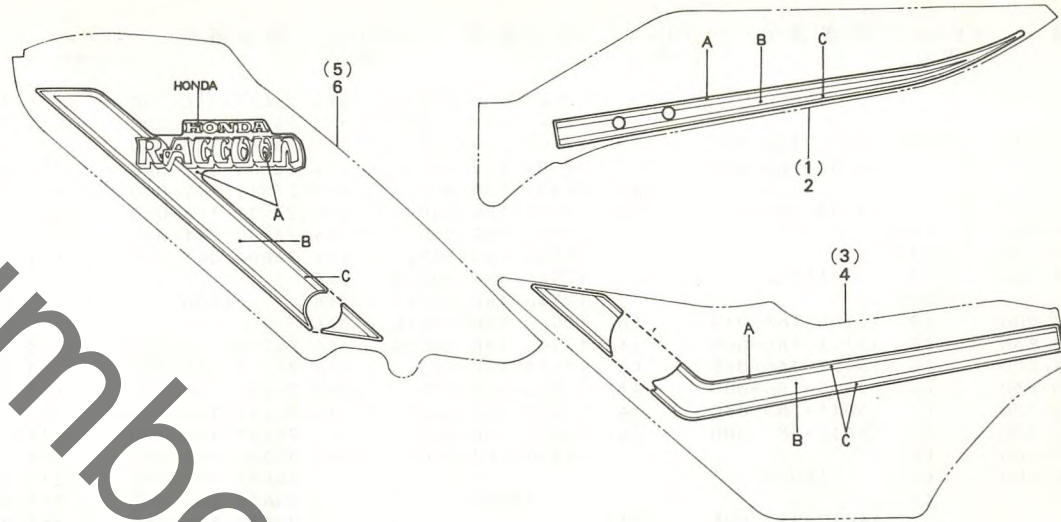
F6

F 7

ブロックNO.

F-28-1

ストライプ (MM50B)



B180-31

整備項目	標準時間	見出番号	部品番号	部品名	標準価格	使用個数			適用号機	
						MM50	A	A-LA	B	初号機
		1	87124-180-600ZA	R.リア-カウルストライプ° (A.M.) *TYPE-1*	480			1		
			87124-180-600ZD	R.リア-カウルストライプ° (A.M.) *TYPE-4*	480			1		
		2	87125-180-600ZA	L.リア-カウルストライプ° (A.M.) *TYPE-1*	480			1		
			87125-180-600ZD	L.リア-カウルストライプ° (A.M.) *TYPE-4*	480			1		
		3	87127-180-600ZA	R.サイトカハ-ストライプ° (A.M.) *TYPE-1*	480			1		
			87127-180-600ZD	R.サイトカハ-ストライプ° (A.M.) *TYPE-4*	480			1		
		4	87128-180-600ZA	L.サイトカハ-ストライプ° (A.M.) *TYPE-1*	480			1		
			87128-180-600ZD	L.サイトカハ-ストライプ° (A.M.) *TYPE-4*	480			1		
		5	87129-180-600ZA	R.フユ-エルタンクストライプ° (A.M.) *TYPE-1*	740			1		
			87129-180-600ZD	R.フユ-エルタンクストライプ° (A.M.) *TYPE-4*	740			1		
		6	87130-180-600ZA	L.フユ-エルタンクストライプ° (A.M.) *TYPE-1*	740			1		
			87130-180-600ZD	L.フユ-エルタンクストライプ° (A.M.) *TYPE-4*	740			1		