

**SUZUKI**  
**パーツカタログ**

**RM80L**

(RC13B/RD15B)

**RM80LY**

**RM80LK1**

このパーツカタログは、スズキ RM80LY型、RM80LK1型の補給取扱い部品を収録してあります。

2000-9

2版

このパーツカタログの発行により今まで使用していた次の  
パーツカタログは使用しないでください。

パーツカタログ名	パーツカタログ品番
RM80LY	9900B-56012

ま え が き  
目 次

1

エ ン ジ ン  
トランスミッション

2

電 装

3

車 体

4

品 番 索 引 表  
品 名 索 引 表

5

Yumbo-jp.com

## RM80LY



マーブルサイエンスイエロー/スペシャルホワイト(3AE)

## RM80LK1



チャンピオンイエロー(YR1)

車体色は印刷のため実物と異なる場合があります。

# まえがき

このパーツカタログは、スズキ RM80LY型、RM80LK1型の補給取扱い部品を収録してあります。

実施号機 RM80LY : LM1RC13B000500001~  
RM80LK1 : LM1RD15B000500001~

## パーツカタログのご使用について

### 1. カラーラベル

色物部品を索引する場合は、カラーラベルを参照の上  
該当部品をお選びください。

カラーラベル

MODEL ○○○○○○○○	← 機種名
COLOR ○○○ CODE ○○○○	← 機種コード番号

↑ 車体色番号

カラーラベル貼付場所

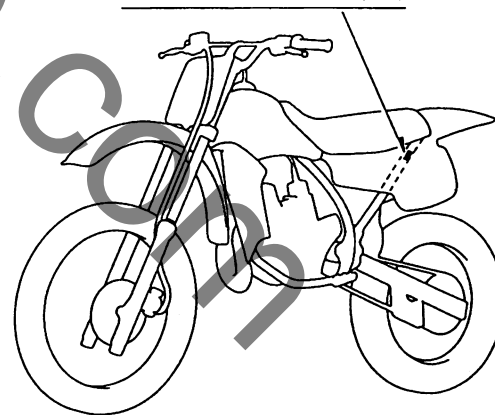
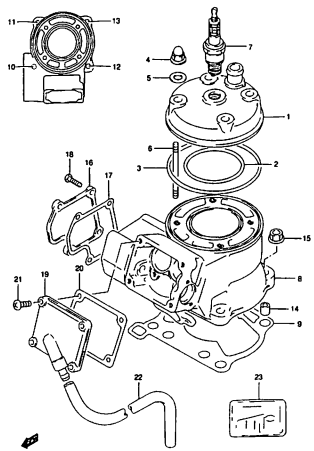
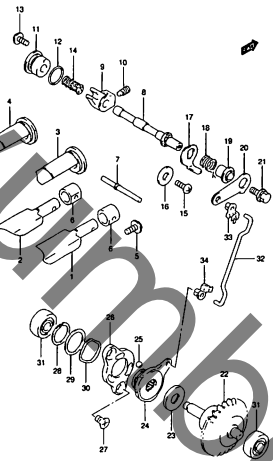


FIG. 1



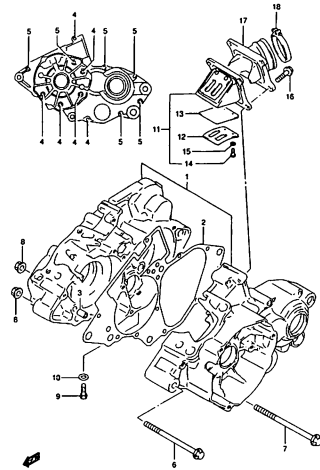
FMABLY N00\_001  
CYLINDER

FIG. 2



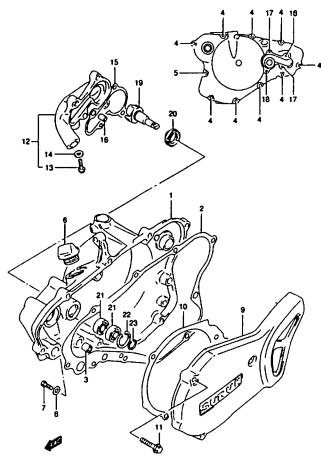
FMABLY N00\_002  
EXHAUST VALVE

FIG. 3



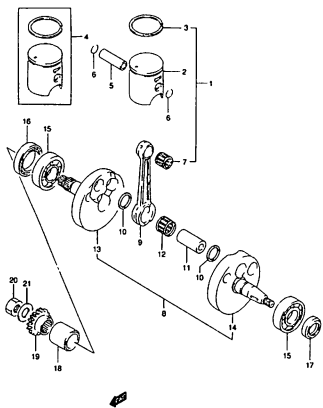
FMABLY N00\_003  
CRANKCASE

FIG. 4



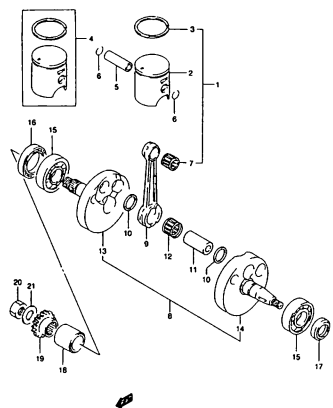
FMABLY N00\_004  
CRANKCASE COVER-WATER PUMP

FIG. 5



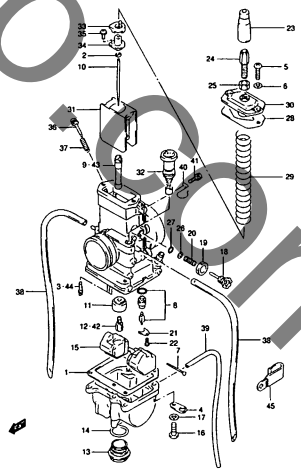
FMABLY N00\_005  
CRANKSHAFT

FIG. 5A



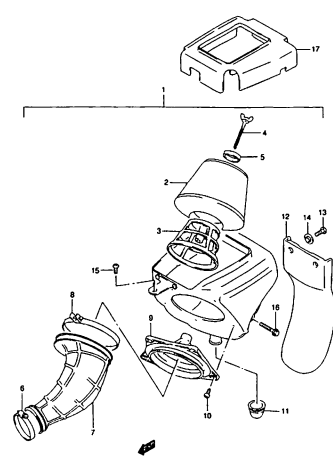
FMABLY N00\_005A  
CRANKSHAFT

FIG. 6



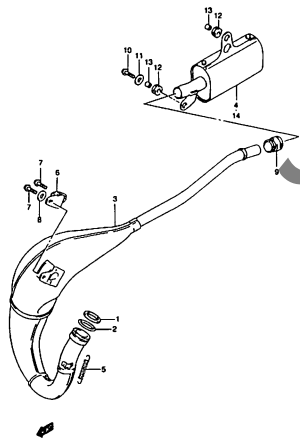
FMABLY N00\_006  
CARBURETOR

FIG. 7



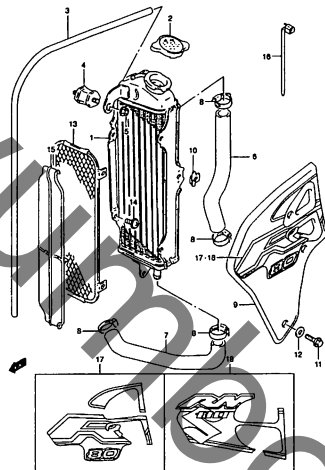
FMABLY N00\_007  
AIR CLEANER

FIG. 8



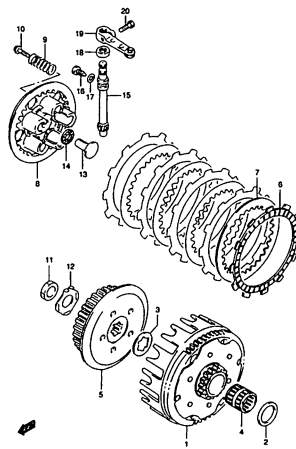
FMABOLY N00\_008  
MUFFLER

FIG. 9



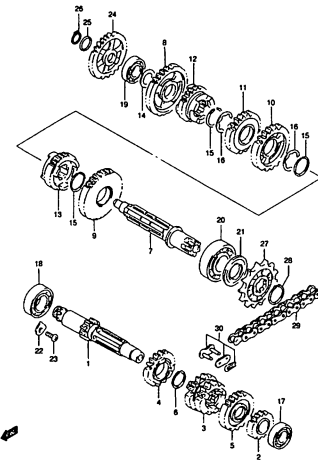
FMABOLY N00\_009  
RADIATOR

FIG. 10



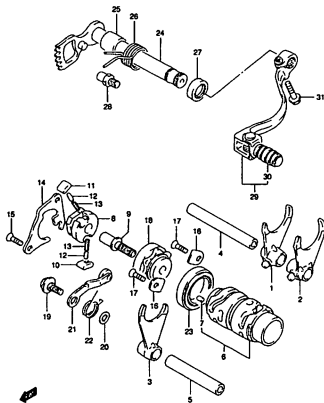
FMABOLY N00\_010  
CLUTCH

FIG. 11



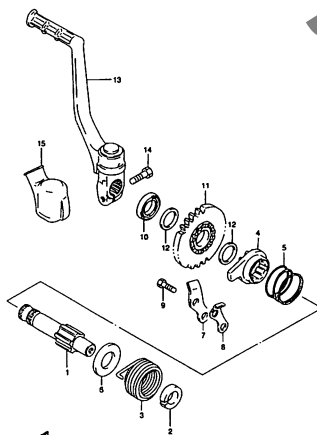
FMABOLY N00\_011  
TRANSMISSION

FIG. 12



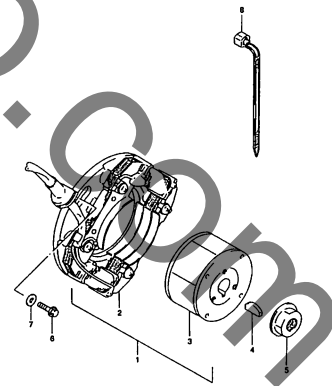
FMABOLY N00\_012  
GEAR SHIFTING

FIG. 13



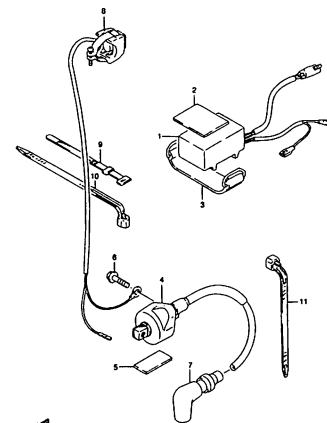
FMABOLY N00\_013  
KICK STARTER

FIG. 14



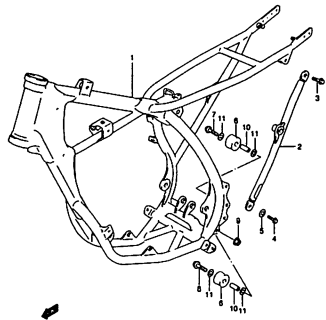
FMABOLY N00\_014  
MAGNETO

FIG. 15



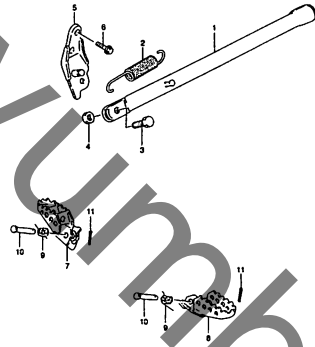
FMABOLY N00\_015  
CDI UNIT-IGNITION COILFRAME

FIG. 16



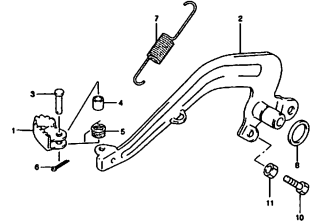
FRASSEMBLY NDO\_016  
FRAME

FIG. 17



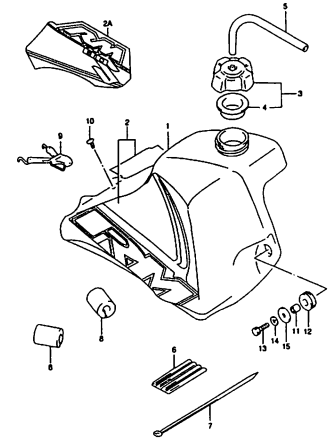
FRASSEMBLY NDO\_017  
STAND

FIG. 18



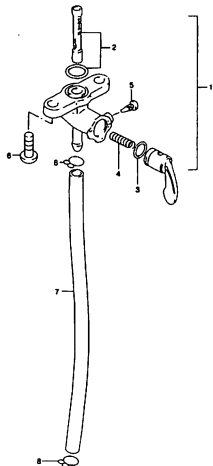
FRASSEMBLY NDO\_018  
REAR BRAKE

FIG. 19



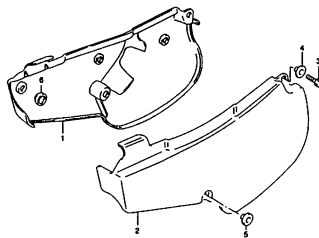
FRASSEMBLY NDO\_019  
FUEL TANK

FIG. 20



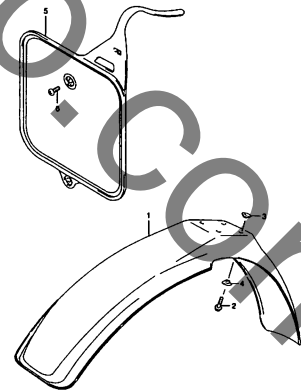
FRASSEMBLY NDO\_020  
FUEL COCK

FIG. 21



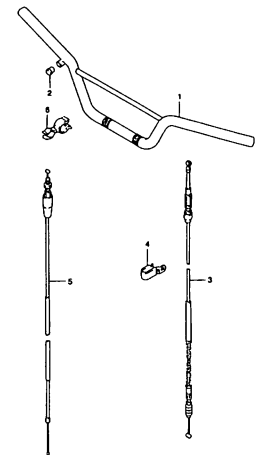
FRASSEMBLY NDO\_021  
FRAME COVER

FIG. 22



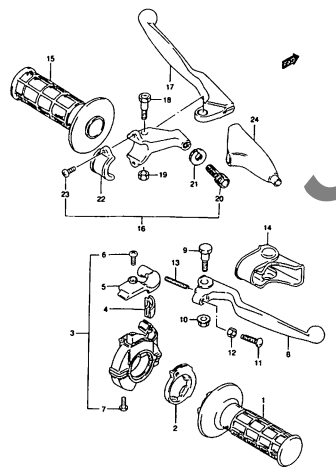
FRASSEMBLY NDO\_022  
FRONT FENDER

FIG. 23



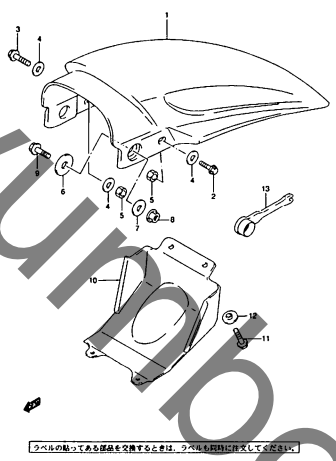
FRASSEMBLY NDO\_023  
HANDLEBAR

FIG. 24



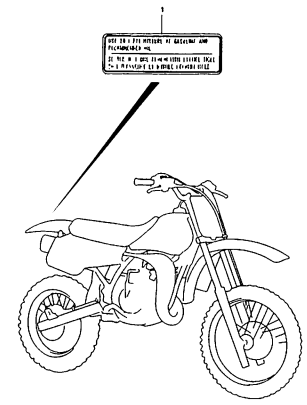
RM00LY N00\_024  
HANDLE LEVER

FIG. 25



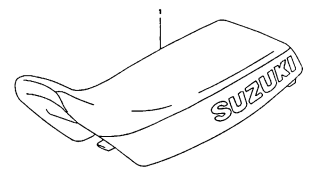
RM00LY N00\_025  
REAR FENDER

FIG. 26



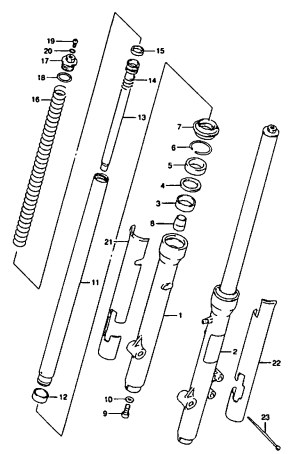
RM00LY N00\_026  
LABEL

FIG. 27



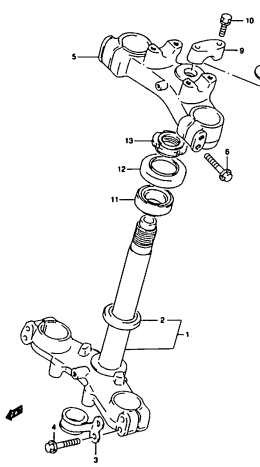
RM00LY N00\_027  
SEAT

FIG. 28



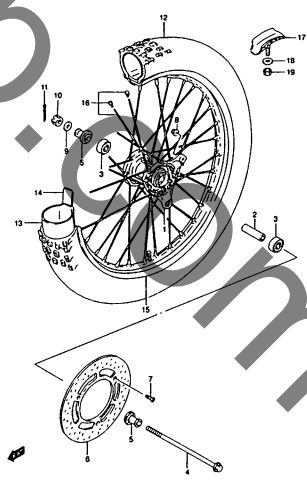
RM00LY N00\_028  
FRONT FORK DAMPER

FIG. 29



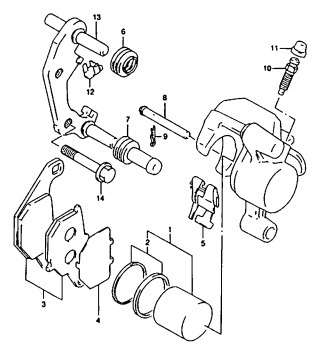
RM00LY N00\_029  
FRONT FORK BRACKET

FIG. 30



RM00LY N00\_030  
FRONT WHEEL

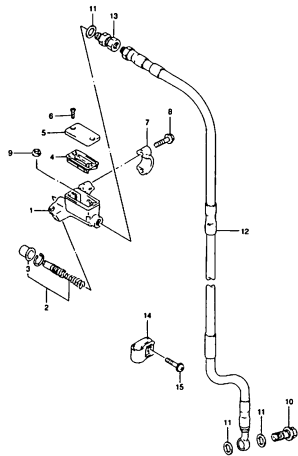
FIG. 31



RM00LY N00\_031  
FRONT CALIPER

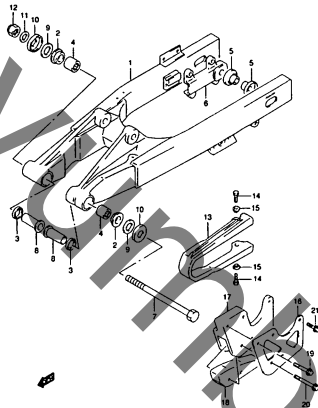


FIG. 32



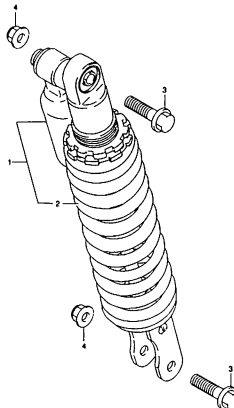
FRABOLY NDO\_032  
FRONT MASTER CYLINDER

FIG. 33



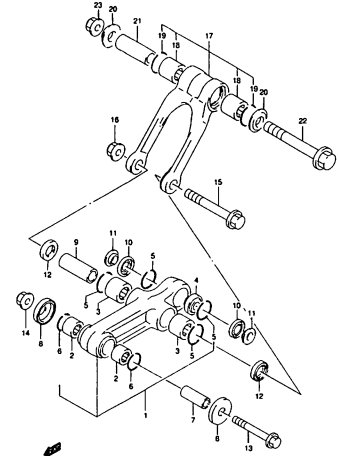
FRABOLY NDO\_033  
REAR SWINGING ARM

FIG. 34



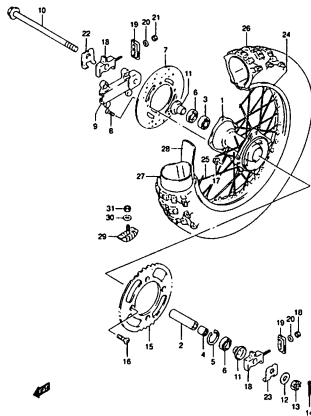
FRABOLY NDO\_034  
REAR SHOCK ABSORBER

FIG. 35



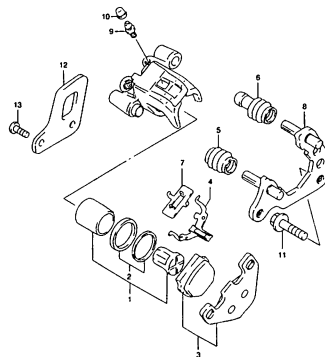
FRABOLY NDO\_035  
REAR CUSHION LEVER

FIG. 36



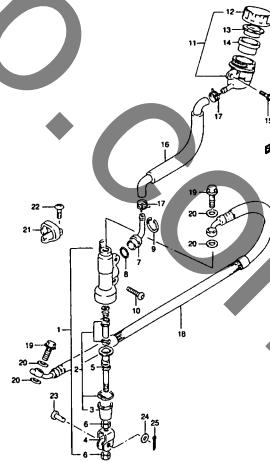
FRABOLY NDO\_036  
REAR WHEEL

FIG. 37



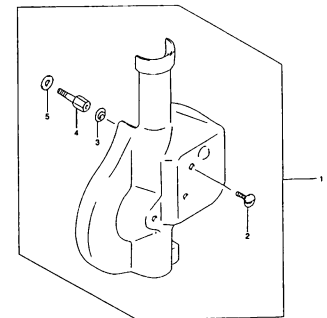
FRABOLY NDO\_037  
REAR CALIPER

FIG. 38



FRABOLY NDO\_038  
REAR MASTER CYLINDER

FIG. 39



FRABOLY NDO\_039  
OPTIONAL

FIG.1

FIG.1 (B-2) シリンダ

見出番号	品番	品名	使用個数	備考	標準作業時間
1	11111-03B00	ヘッド,シリンダ	1		W0.6
2	11147-03B00	Oリング,シリンダヘッドNO.1	1		W0.6
3	11148-03B00	Oリング,シリンダヘッドNO.2	1		W0.6
4	09159-08049	ナット	4		
5	09168-08021	ガスケット,8.5X17X2.3	4		
6	09108-08231	スタッドボルト	4		
7	# 09482-00360	スパークプラグ,BR10ES(NGK)	1		W0.2
8-1	11210-03B10-0F0	シリンダ	1	TYPE Y	W1.0
8-2	11210-03B00-0F0	シリンダ	1	TYPE K1	
9	11241-03B00	ガスケット,シリンダ	1		W0.8
10	09108-08200	スタッドボルト	1		
11	01421-08258	スタッドボルト,L:25	1		
12	09108-08142	スタッドボルト,L:30	1		
13	01421-08358	スタッドボルト,L:35	1		
14	09206-11004	ピン,L:14	2		
15	08316-10083	ナット	4		
16	11231-02B40	カバーシリンダ,NO.1	1		W0.4
17	11233-02B41	ガスケット,シリンダカバー,NO.1	1		W0.4
18	02112-05163	スクリュ	4		
19	11240-19D20	カバー,シリンダ	1		W0.3
20	11238-01B30-H17	ガスケット,シリンダカバー,NO.2	1		W0.3
21	02112-05163	スクリュ	4		
22	09355-70125-600	ホース,7X12X600	1	L:600→140	
23	11401-03821	ガスケットセット	1	OPT	

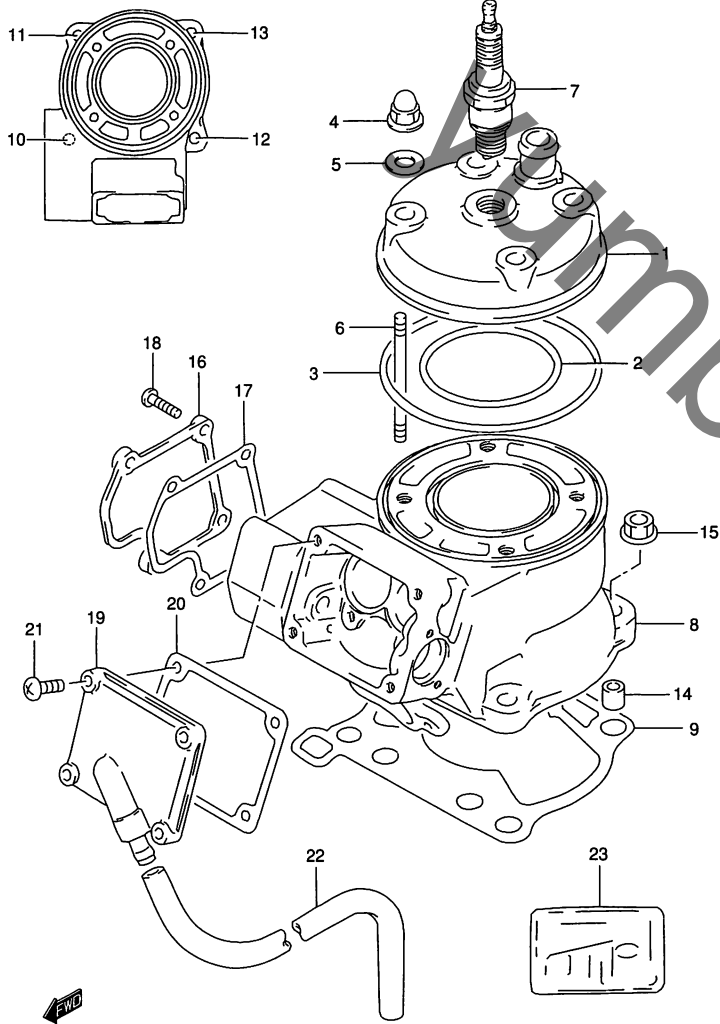


FIG.2

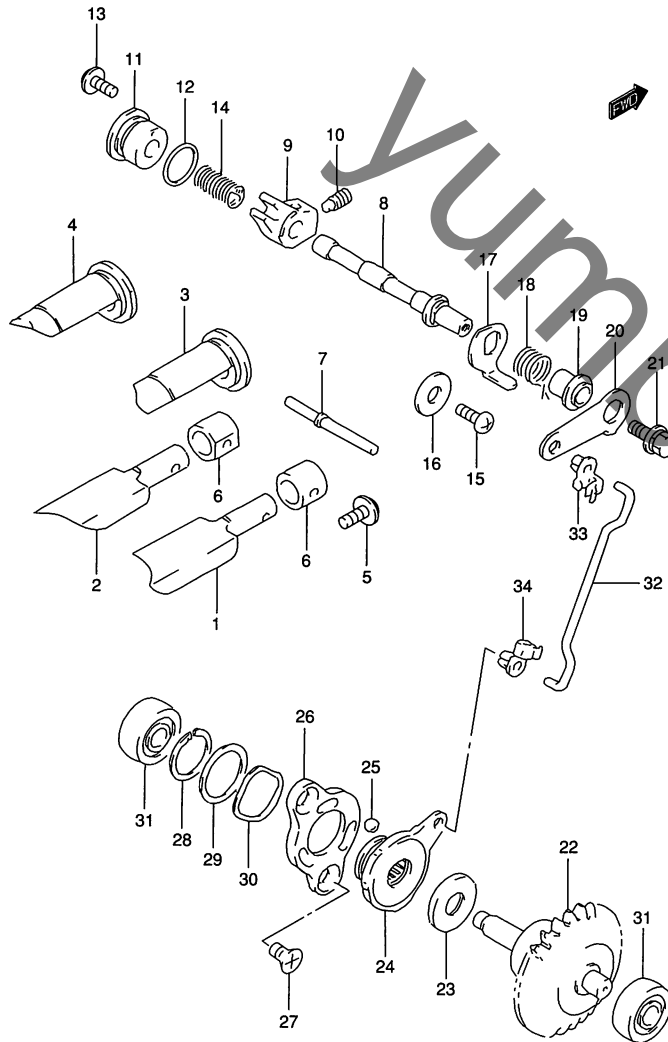


FIG.2 (B-3) エキゾーストバルブ

見出番号	品番	品名	使用個数	備考	標準 作業時間
1-1	11254-02B50	バルブ,エキゾースト,ライト	1	TYPE Y	W0.9
1-2	11254-02B40	バルブ,エキゾースト,ライト	1	TYPE K1	
2-1	11255-02B50	バルブ,エキゾースト,レフト	1	TYPE Y	W0.9
2-2	11255-02B40	バルブ,エキゾースト,レフト	1	TYPE K1	
3-1	11261-02B50	ガイド,エキゾーストバルブ,ライト	1	TYPE Y	W0.9
3-2	11261-02B40	ガイド,エキゾーストバルブ,ライト	1	TYPE K1	
4-1	11262-02B50	ガイド,エキゾーストバルブ,レフト	1	TYPE Y	W0.9
4-2	11262-02B40	ガイド,エキゾーストバルブ,レフト	1	TYPE K1	
5	02112-15123	スクリュ	2		
6	11263-01B30	スペーサ,エキゾーストバルブ	2		
7	11253-01B32	ピン,エキゾーストバルブ	1		
8	11259-02B40	シャフト,エキゾーストバルブ	1		W0.9
9	11264-00B24	アーム,エキゾーストバルブシャフト	1		W0.9
10	09134-06013	スクリュ,6X10	1		
11	11258-02B40	キャップ,エキゾーストバルブ	1		W0.2
12	09280-15006	Oリング,D:1.9,ID:14.5	1		
13	02162-05123	ボルト	2		
14	09448-10004	スプリング	1		
15	02112-06083	スクリュ	1		
16	08212-06201	スラストワッシャ	1		
17	11267-00B21	レバー,エキゾーストバルブ,NO.2	1		
18	09444-15008	スプリング	1		
19-1	11268-01B00	スペーサ,エキゾーストバルブ	1	TYPE Y	
19-2	11268-01B01	スペーサ,エキゾーストバルブ	1	TYPE K1	
20	11266-00B21	レバー,エキゾーストバルブ,NO.1	1		
21	09118-05005	ボルト,5X12	1		

FIG.2

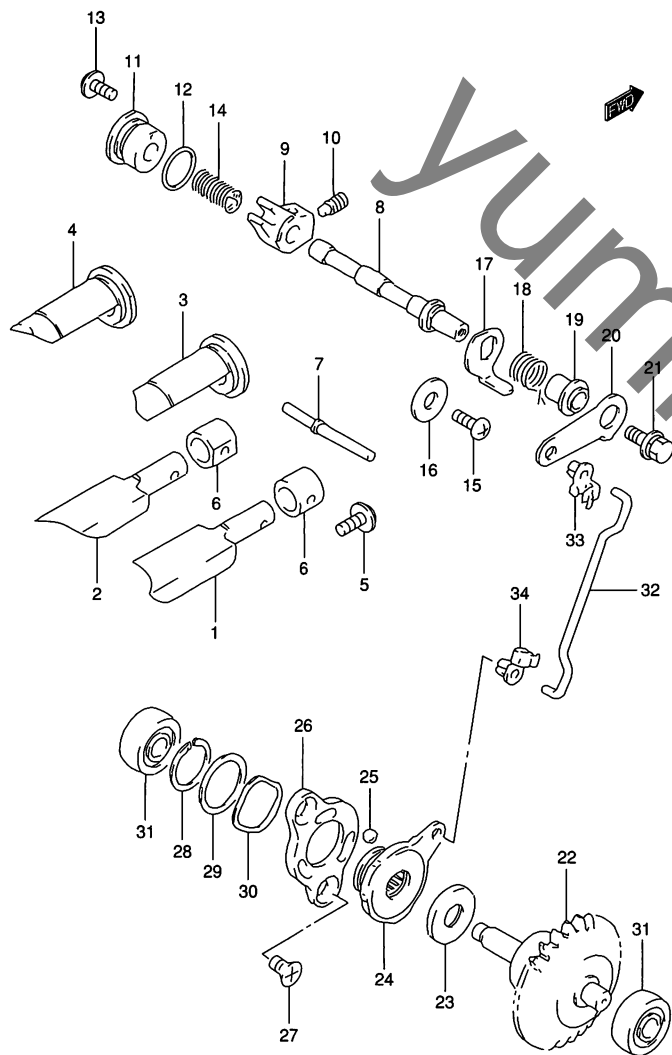


FIG.2 (B-4) エキゾーストバルブ

見出番号	品番	品名	使用個数	備考	標準作業時間
22	12670-02B41	ガバナアッシ,エキゾーストバルブ	1		W0.7
23	09263-10002	ベアリング,10.1X22X2.8	1		W0.7
24	12680-01820	アクチュエータ,エキゾーストバルブ	1		W0.8
25	06111-06003	ボール	3		W0.8
26	12682-01B02	ステータ,エキゾーストバルブアクチュエータ	1		W0.8
27	09120-05003	スクリュ,5X10	2		
28	09380-19003	スナップリング	1		
29	09181-19004	シム,19.1X25X0.3	1		
30	09164-19001	ワッシャ	1		
31	09262-08005	ベアリング,8X22X7	2		
32	12685-02B40	ロッド,エキゾーストバルブ	1		W1.0
33	12686-01B00	ブッシュ,エキゾーストバルブロッド,NO.1	1		
34	12687-01B00	ブッシュ,エキゾーストバルブロッド,NO.2	1		

FIG.3

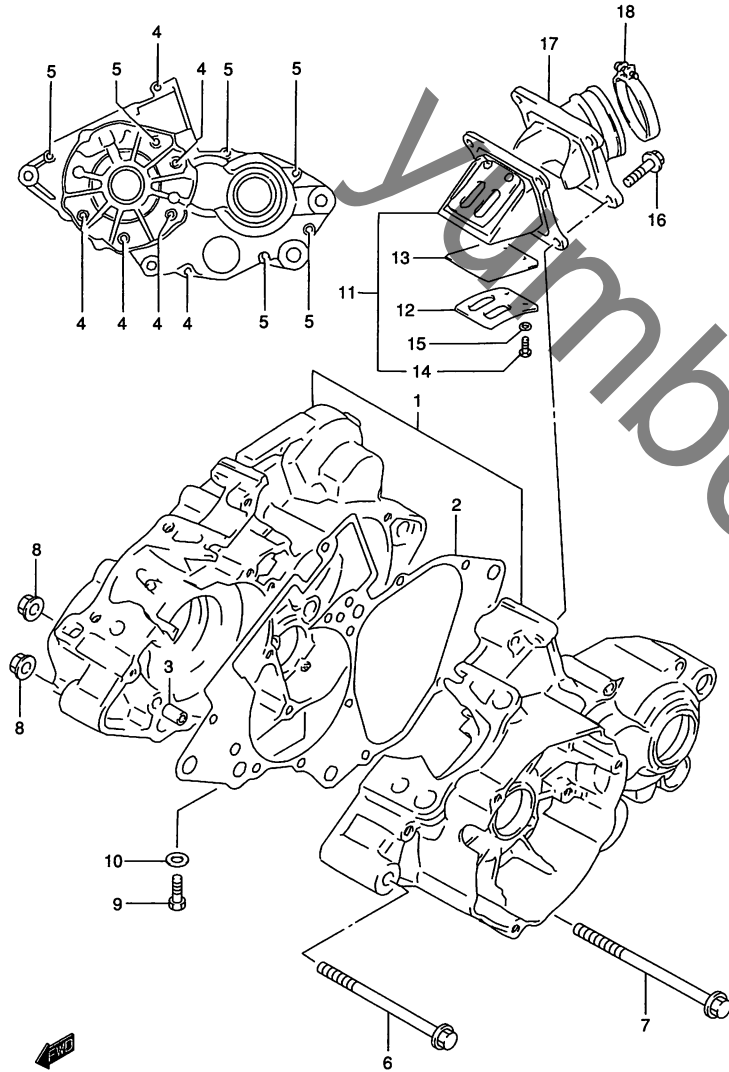
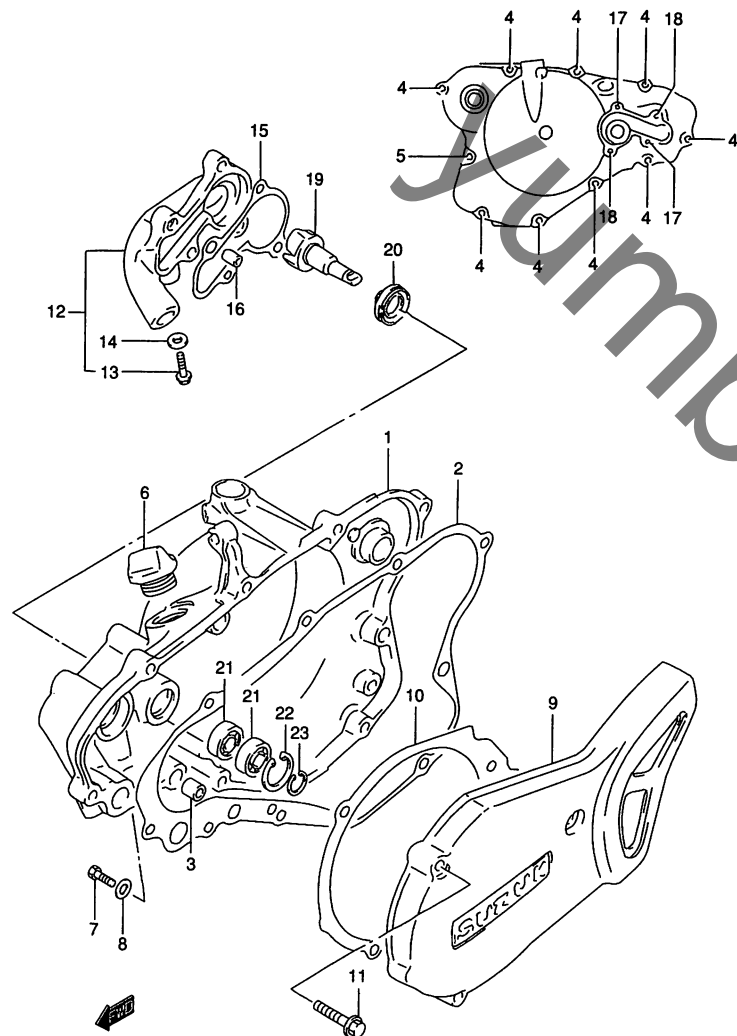


FIG.3 (B-5) クランクケース

見出番号	品番	品名	使用個数	備考	標準作業時間
1	11300-03811	クランクケースセット	1		W3.9
2	11481-02B40	・ガスケット,クランクケース	1		W3.9
3	04211-09129	・ノックピン	2		
4	01547-06403	・ボルト	6		
5	01547-06503	・ボルト	6		
6	09103-08295	ボルト,8X92	1		
7	09103-08296	ボルト,8X102	1		
8	09159-08067	ナット	2		
9	01500-08163	ボルト	1		
10	09168-08016	ガスケット,8.2X14X1	1		
11	13150-02B50	バルブアッシ,リード	1		W0.5
12	13152-02B50	・ストップ,リードバルブ	2		
13	13153-02B40	・バルブ,リード	2		
14	02112-03063	・スクリュー	4		
15	08321-21033	・ロックワッシャ	4		
16	01547-06203	ボルト	4		
17	13110-02B50	パイプ,インテーク	1		
18	09402-42306	クランプ	1		

FIG.4

FIG.4 (B-6) クランクケースカバー/ウォーターポンプ



見出番号	品番	品名	使用個数	備考	標準作業時間
1	11341-02B42	カバー,クラッチ	1		W0.7
2	11482-27C00	ガスケット,クラッチカバー	1		W0.6
3	04211-09129	ノックピン	2		
4	01547-06253	ボルト	9		
5	01547-06353	ボルト	1		
6	09200-20810	プラグ,オイルフィラ	1		
7	09128-06044	ボルト,6X10	1		
8	09168-06004	ガスケット,6.2X11X1.2	1		
9	11351-02B41	カバー,マグネット	1		W0.2
10	11483-02B50	ガスケット,マグネットカバー	1		W0.2
11	01547-06253	ボルト	3		
12	17410-02B44	ケース,ウォーターポンプ	1		W0.4
13	17415-43D00	・ボルト	1		
14	17413-28C10	・ガスケット	1		
15	17431-02B41	ガスケット,ウォーターポンプケース	1		W0.4
16	04211-09129	ノックピン	2		
17	01547-06203	ボルト	2		
18	01547-06303	ボルト	2		
19	17491-02B40	インベラ,ウォーターポンプ	1		W0.4
20	17461-28C10	シール,ウォーターポンプオイル	1		
21	08113-06980	ベアリング	2		
22	09381-19003	スナップリング	1		
23	08331-31086	サークリップ	1		

FIG.5

2

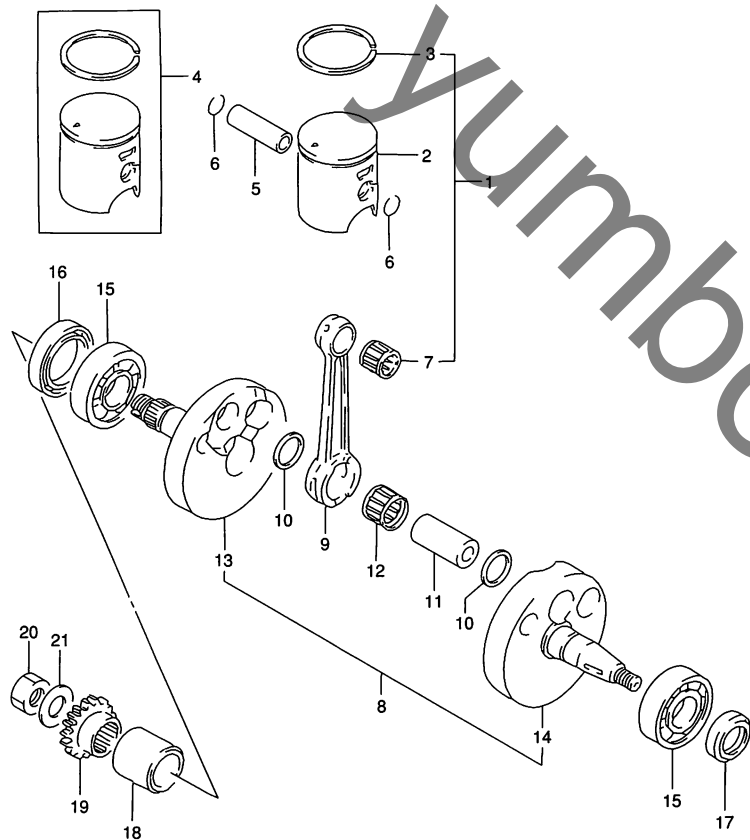


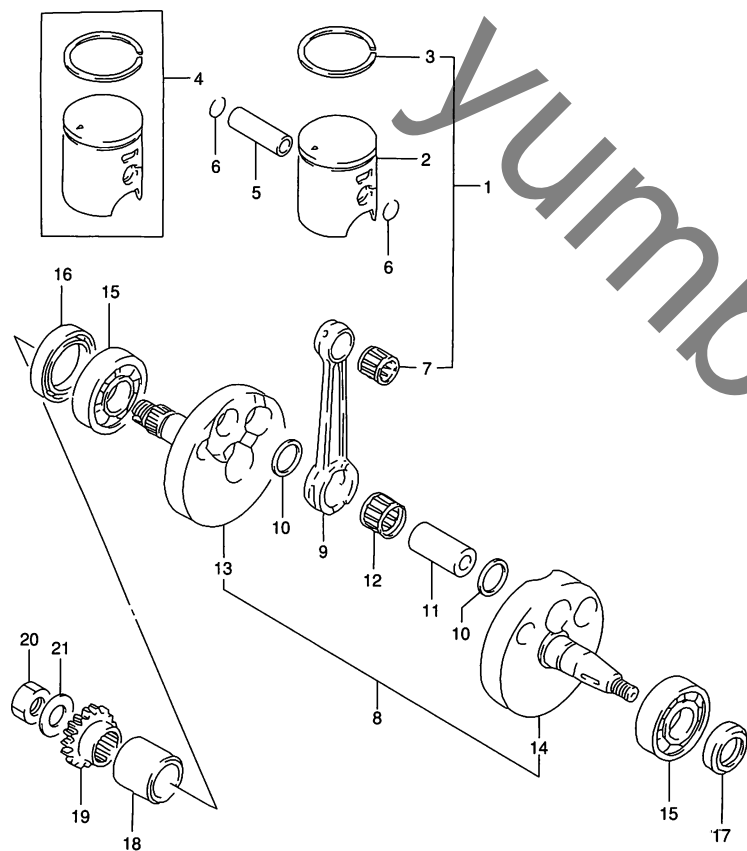
FIG.5 (B-7) クランクシャフト (TYPE Y)

見出番号	品番	品名	使用個数	備考	標準作業時間
1-1	12100-03820	ピストンキット,STD	1	OPT	W0.8
1-2	12100-03820-050	ピストンキット,OS:0.5	1	OPT	
1-3	12100-03810	ピストンキット	1	OPT	
2	12110-03B10-0F0	・ピストン	1		W0.8
3	12141-02B80	・リング,ピストン	1		W0.8
4-1	12100-03B10-050	・ピストンセット,OS0.5	1	OPT	
4-2	12100-03B00	・ピストンセット,OS1.0	1	OPT	
5-1	12151-02B10	・ピン,ピストン	1		W0.8
5-2	12151-20910	・ピン,ピストン	1	OPT, FOR OS:1.0	
6	09381-14001	・スナッピング	2		
7	09263-14016	・ベアリング,14X18X16	1		
8	12200-03B00	クランクシャフトアッシ	1		
9	12161-02B52	・ロッド,コネクティング	1		
10	08211-20252	・ワッシャ	2		
11	12211-02B50	・ピン,クランク	1		
12	09263-20079	・ベアリング,20X26X13.7	1		
13	12221-03B00	・クランクシャフト,ライト	1		
14	12261-03B00	・クランクシャフト,レフト	1		
15	09262-20082	ベアリング,20X52X15	2		W3.7
16	09283-30061	オイルシール,30X40X7	1		W3.7
17	09283-18007	オイルシール	1		W0.6
18	12359-27C30	スペーサ,プライマリドライブギヤ	1		
19	21111-02B41	ギヤ,プライマリドライブ,NT:18	1		W1.0
20	09140-16019	ナット	1		
21	09164-16002	ワッシャ	1		

FIG.5A (B-8) : TYPE K1

FIG.5A

FIG.5A (B-8) クランクシャフト (TYPE K1)



見出番号	品番	品名	使用個数	備考	標準作業時間
1-1	12100-03810	ピストンキット	1	OPT	W0.8
1-2	12100-03810-050	ピストンキット(OS:0.5)	1	OPT	
1-3	12100-03810-100	ピストンキット(OS:1.0)	1	OPT	
2	12110-03B00-0F0	・ピストン, OS:1.0	1		W0.8
3	12141-02B70	・リング, ピストン	1		W0.8
4-1	12100-03B00-050	・ピストンセット, OS0.5	1	OPT	
4-2	12100-03B00-100	・ピストンセット, OS1.0	1	OPT	
5	12151-20910	・ピン, ピストン	1		W0.8
6	09381-14001	・スナップリング	2		
7	09263-14016	・ベアリング, 14X18X16	1		
8	12200-03B00	クランクシャフトアッシ	1		
9	12161-02B52	・ロッド, コネクチング	1		
10	08211-20252	・ワッシャ	2		
11	12211-02B50	・ピン, クランク	1		
12	09263-20079	・ベアリング, 20X26X13.7	1		
13	12221-03B00	・クランクシャフト, ライト	1		
14	12261-03B00	・クランクシャフト, レフト	1		
15	09262-20082	ベアリング, 20X52X15	2		W3.7
16	09283-30061	オイルシール, 30X40X7	1		W3.7
17	09283-18007	オイルシール	1		W0.6
18	12359-27C30	スペーサ, プライマリドライブギヤ	1		
19	21111-02B41	ギヤ, プライマリドライブ, NT:18	1		W1.0
20	09140-16019	ナット	1		
21	09164-16002	ワッシャ	1		



FIG.6

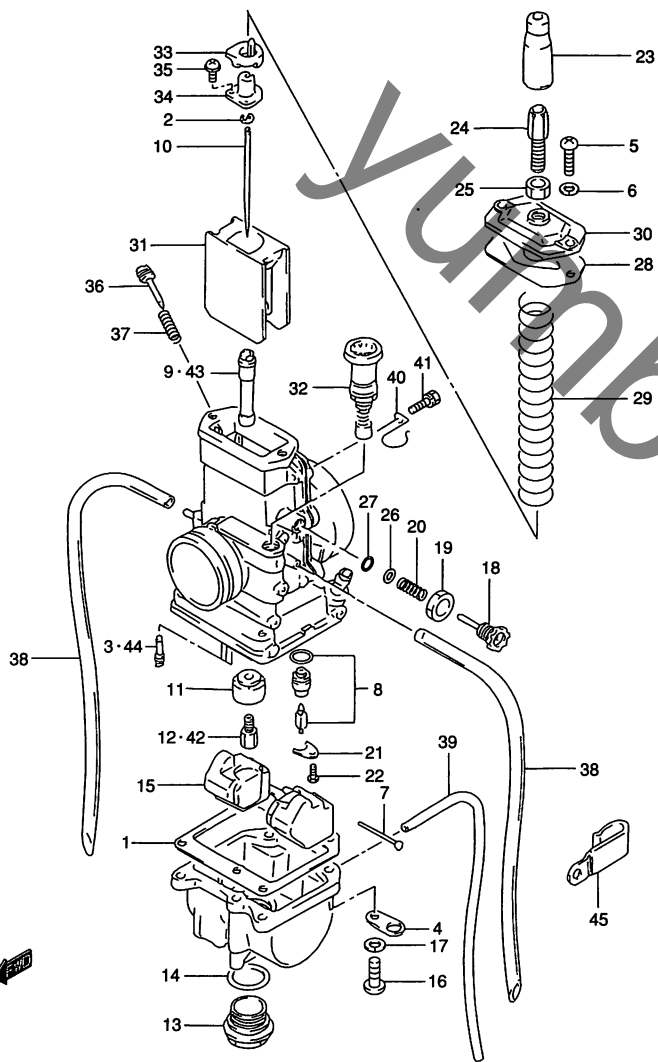


FIG.6 (C-2) キャブレタ

見出番号	品番	品名	使用個数	備考	標準作業時間
	13200-03B00	キャブレタアッシ	1		W0.4
1	13251-02B40	・ガスケット,フロートチャンバ	1		
2	13394-10010	・クリップ,ニードル	1		
3	09492-30006	・ジェット,パイロット,30	1		W0.6
4	13693-36500	・プレート	2		
5	02112-04123	・スクリュ	2		
6	08321-01043	・ロックワッシャ	2		
7	13254-92311	・ピン,フロート	1		
8	13370-02B50	・バルブアッシ,ニードル	1		W0.6
9	09494-00523	・ジェット,ニードル,P-4	1		W0.6
10	13383-46900	・ニードル,ジェット,5DP39-4	1	5DP39-4	W0.2
11	13331-28710	・リング	1		
12	09491-42005	・ジェット,メイン,210	1		W0.6
13	13247-46900	・プラグ	1		
14	13246-29630	・Oリング	1		
15	13252-02B50	・フロート	1		W0.6
16	02112-04203	・スクリュ	4		
17	08321-01043	・ロックワッシャ	4		
18	13267-16700	・アジャスタ,スロットルストップ	1		
19	13661-02B00	・ナット	1		
20	13268-35010	・スプリング	1		
21	13373-39110	・プレート	1		
22	02112-04087	・スクリュ	1		
23	13681-33010	・キャップ,ケーブルアジャスタ	1		
24	13577-41612	・アジャスタ,ケーブル	1		
25	13661-16600	・ナット,ケーブルアジャスタロック	1		
26	13291-35010	・ワッシャ	1		

FIG.6

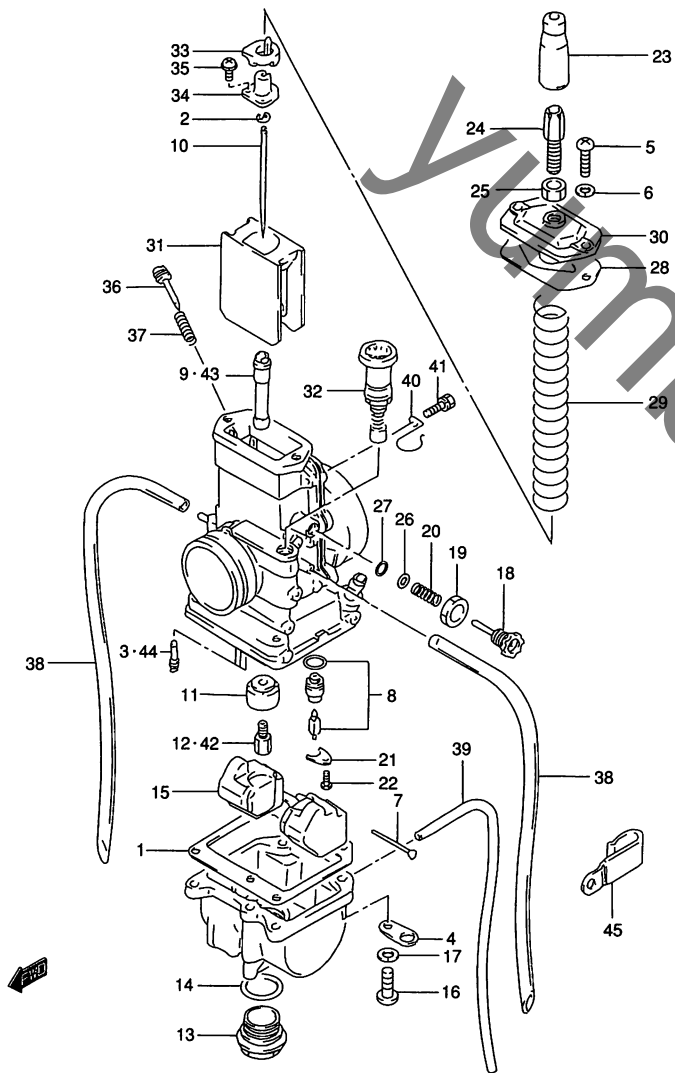


FIG.6 (C-3) キャブレタ

見出番号	品番	品名	使用個数	備考	標準作業時間
27	13295-33010	・Oリング	1		
28	13266-16700	・ガスケット	1		
29	13573-16700	・スプリング	1		
30	13261-16700	・キャップ, トップ	1		
31	13551-20910	・バルブ, スロットル, CA:4.0	1		W0.2
32	13410-26410	・ブランチアアシ, スタータ	1		
33	13629-16700	・リング	1		
34	13398-16700	・ジョイント	1		
35	02112-33103	・スクリュ	2		
36	13269-16700	・スクリュ, エア	1	1 1/2	
37	13268-01010	・スプリング	1		
38	09351-35653-600	・ホース, 3.5X6.5X600	2	L:600→330	
39	09352-30503-600	・ホース, 3X5X600	1	L:600→250	
40	13692-14500	・クリップ	1		
41	13601-04148	・スクリュ	1		
42-1	09491-34002	ジェット, メイン, 170	1	OPT	
42-2	09491-36006	ジェット, メイン, 180	1	OPT	
42-3	09491-38009	ジェット, メイン, 190	1	OPT	
42-4	09491-40006	ジェット, メイン, 200	1	OPT	
42-5	09491-44007	ジェット, メイン, 220	1	OPT	
42-6	09491-46001	ジェット, メイン, 230	1	OPT	

FIG.6

2

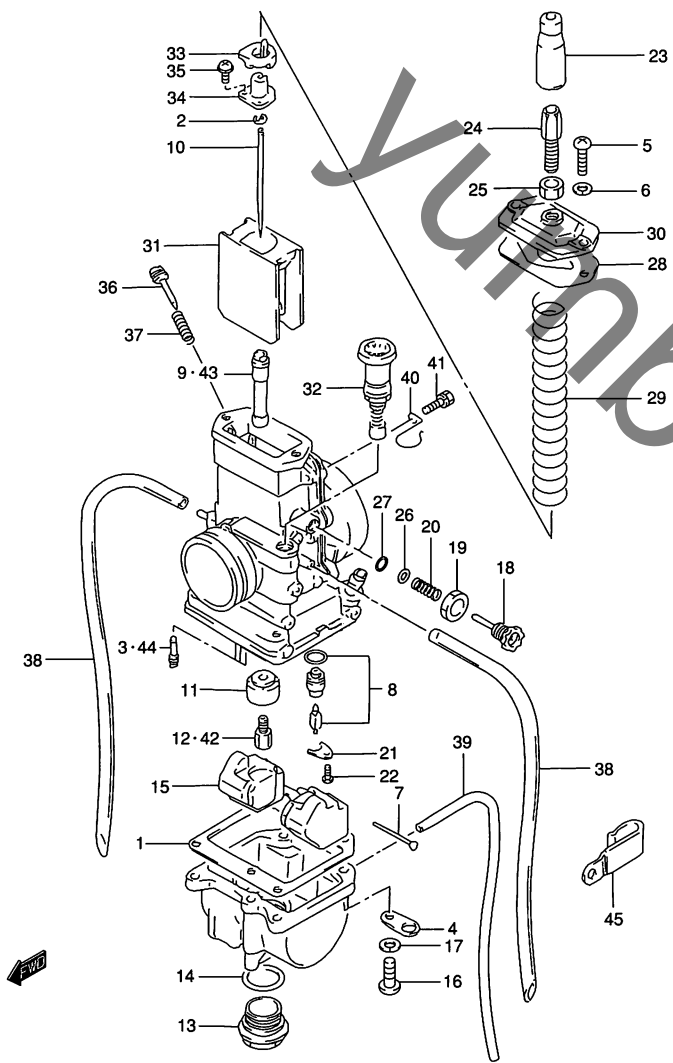


FIG.6 (C-4) キャブレタ

見出番号	品番	品名	使用個数	備考	標準作業時間
43-1	09494-00519	ジェット,ニードル,P-0	1	OPT	
43-2	09494-00522	ジェット,ニードル,P-2	1	OPT	
43-3	09494-00585	ジェット,ニードル,P-6	1	OPT	
43-4	09494-00584	ジェット,ニードル,P-8	1	OPT	
44-1	09492-25005	ジェット,パイロット,25	1	OPT	
44-2	09492-35004	ジェット,パイロット,35	1	OPT	
45	09403-06307	クランプ	1		

FIG.7

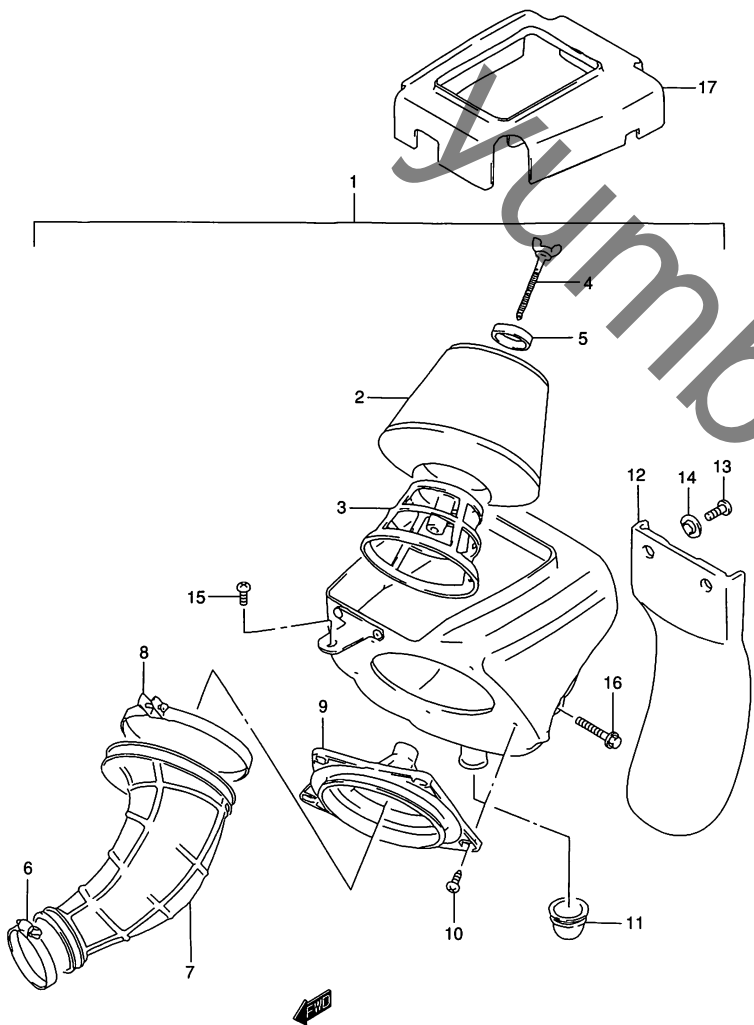


FIG.7 (C-5) エア クリーナ

見出番号	品番	品名	使用個数	備考	標準作業時間
1	13700-02B53	クリーナアッシ,エア	1		W0.4
2	13780-02B00	・フィルタアッシ	1		W0.2
3	13791-02B00	・ホルダ	1		
4	13831-02B00	・ボルト,ウイング	1		
5	13792-13A01	・ワッシャ	1		
6	09402-50208	・クランプ	1		
7	13881-02B50	・チューブ,アウトレット	1		
8	09402-00303	・クランプ	1		
9	13790-02B10	・ベース,フィルタ	1		
10	03242-05123	・スクリュ	5		
11	13873-18900	・チューブ,ドレン	1		
12	13738-02B00	・ガード,マッド	1		
13	02142-06167	・スクリュ	2		
14	13838-02B00	・カラー	2		
15	02142-06123	スクリュ	1		
16	01547-06453	ボルト	2		
17	13739-02B13	マッドガード,B	1		W0.2

FIG.8

2

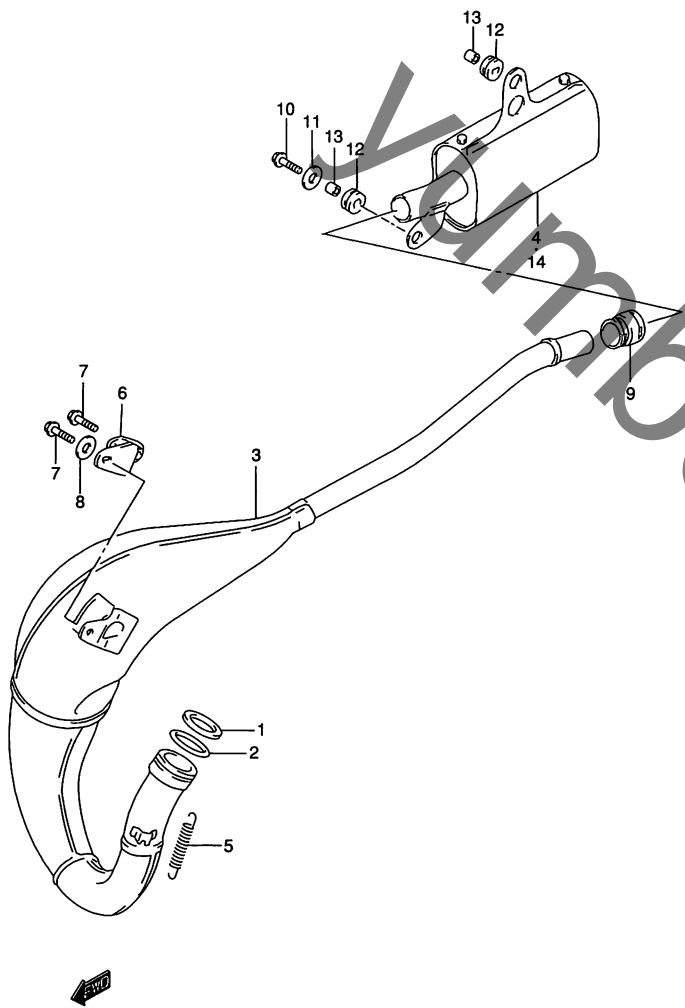


FIG.8 (C-6) マフラー

見出番号	品番	品名	使用個数	備考	標準 作業時間
1	14172-02B40	ワッシャ,エキゾーストフランジ	1		
2	14171-02B40	Oリング,エキゾーストフランジ	1		
3	14310-02B42	ボデー,マフラー,ファースト	1		
4-1	14330-02B72	ボデー,マフラーセカンド	1	TYPE Y	W0.2
4-2	14330-03B00	ボデー,マフラーセカンド	1	TYPE K1	
5	09443-12033	スプリング	1		
6	14770-20401	ダンパ,MUP	1		W0.2
7	01547-06163	ボルト	2		
8	09160-06079	ワッシャ,6.5X16X1.2	1		
9	14771-48002	コネクタ,マフラー	1		
10	01547-06203	ボルト	1		
11	09160-06077	ワッシャ,6.5X20X1.2	1		
12	09320-08021	クッション,8.5X20X8	2		
13	09180-06262	スペーサ	2		
14	14351-02B50	サイレンサ,マフラー	1	OPT	

FIG.9

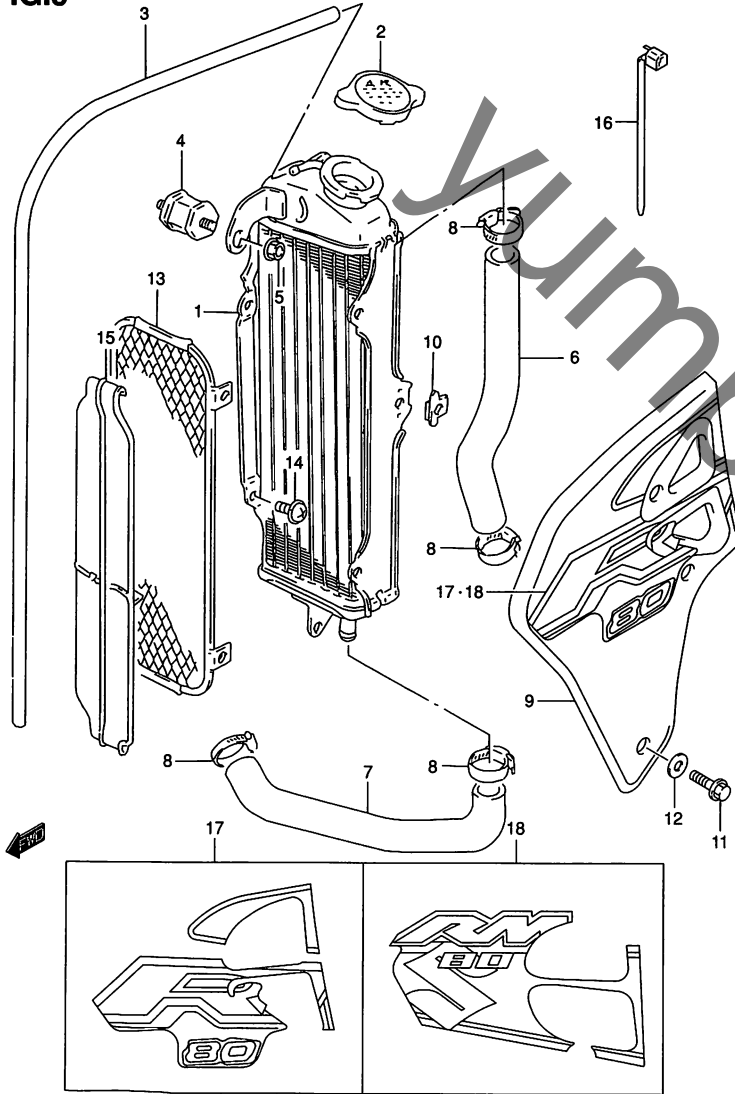


FIG.9 (C-7) ラジエータ

見出番号	品番	品名	使用個数	備考	標準作業時間
1	17710-02B04	ラジエータアッシ, ウォータ	1		W0.4
2	17730-12C20	キャップ, ラジエータ	1		W0.1
3	09351-50803-00A	ホース, 5X8X1000	1	L:1000→550	W0.2
4	17788-02B01	ボルト, ラジエータクッション	3		
5	08316-10063	ナット	3		
6	17851-02B40	ホース, ラジエータインレット	1		W0.3
7	17852-02B40	ホース, ラジエータアウトレット	1		W0.3
8	09402-28511	クランプ	4		
9-1	17761-03B00-25Y	カバー, ラジエータ(イエロー)	1	TYPE Y	W0.2
9-2	17761-03B00-YR1	カバー, ラジエータ	1	TYPE K1	
10	17785-20930	プレート, ラジエータカバーフィッティング	1		
11	01547-06163	ボルト	3		
12	09160-06028	ワッシャ, 6.5X18X1	3		
13	17810-02B40	バンパ, ラジエータ	1		W0.2
14	02112-76103	スクリュ	2		
15	17830-20901	ルーバ, ラジエータ	1		W0.2
16	09407-25401	クランプ, L:235	2		
17	68670-03B90-N&J	テープセット, ラジエータカバー	1	TYPE Y	
18	68670-03BA0-DY9	テープセット, RADIATORカバー	1	TYPE K1	

FIG.10

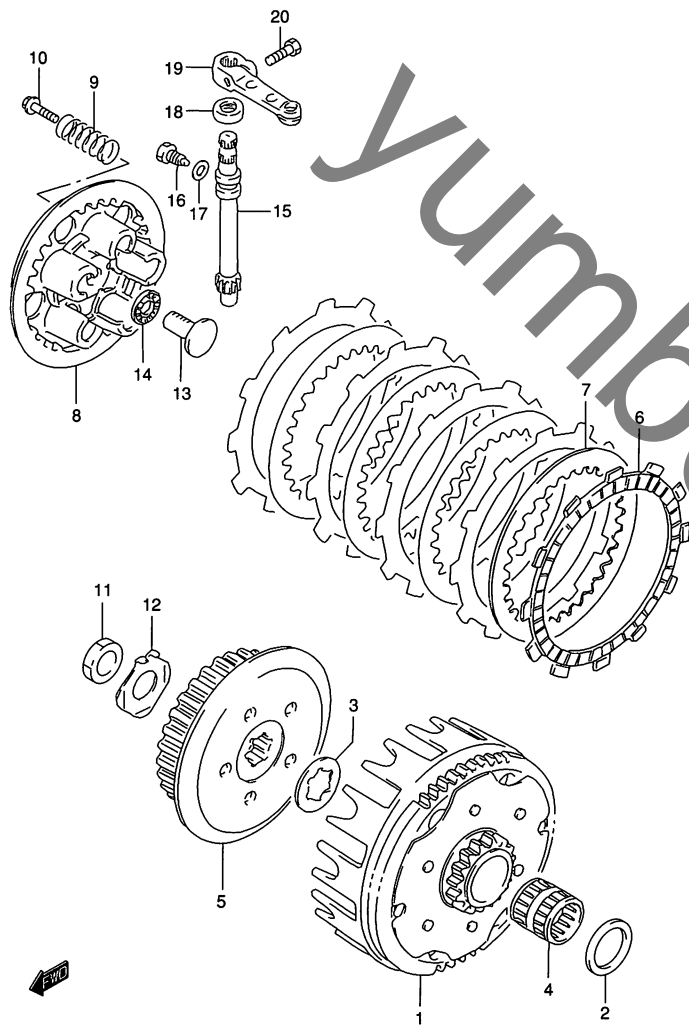


FIG.10 (D-2) クラッチ

見出番号	品番	品名	使用個数	備考	標準作業時間
1	21200-02B41	ギヤアッシ、プライマリドリブン、NT:62/16	1		W1.1
2	09181-20223	シム、20X32X1.0	1		
3	09167-20024	ワッシャ	1		
4	09263-20023	ベアリング、20X25X26	1		W1.1
5	21410-01B00	ハブ、クラッチスリーブ	1		W1.1
6	21441-13A01	プレート、クラッチドライブ、T:3.0	5		W0.8
7	21451-36200	プレート、クラッチドリブン、T:2.0	4		W0.8
8	21462-02B40	ディスク、クラッチプレッシャ	1		W0.8
9	09440-16017	スプリング	5		
10	09116-05020	ボルト、5X16	5		
11	09140-16027	ナット	1		
12	09169-16005	ロックワッシャ	1		
13	23165-44B01	ラック、クラッチリリース、L:26	1		W0.8
14	09263-10002	ベアリング、10.1X22X2.8	1		W0.8
15	23261-20A01	ピニオン、クラッチリリース	1		
16	09135-06013	ボルト、6X10	1		
17	09168-06004	ガスケット、6.2X11X1.2	1		W0.3
18	09285-10004	オイルシール、10X17X5	1		W0.3
19	23271-20901	アーム、クラッチリリース	1		W0.2
20	01547-06163	ボルト	1		

FIG.11

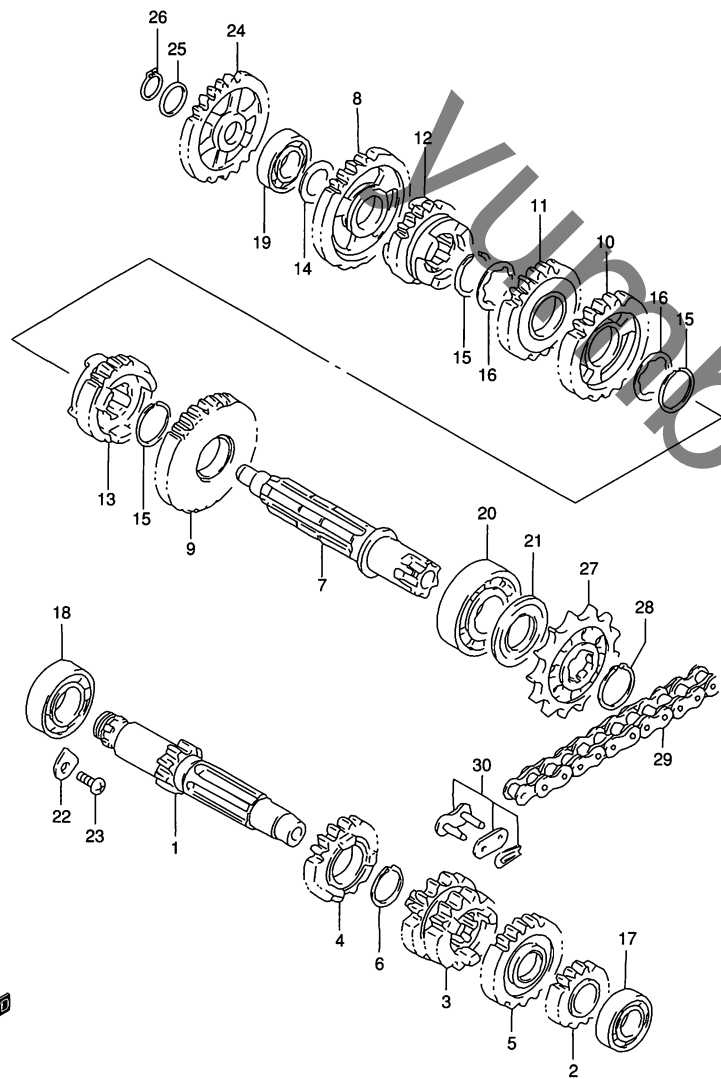


FIG.11 (D-3) トランスミッション

見出番号	品番	品名	使用個数	備考	標準作業時間
1	24121-02B42	シャフト,カウンタ,NT:11	1		W3.7
2	24221-02B02	ギヤ,セカンドドライブ,NT:15	1		W3.7
3	24231-02B03	ギヤ,サード/フォースドライブ,NT:14/15	1		W3.7
4	24251-02B02	ギヤ,フィフスドライブ,NT:18	1		W3.7
5	24260-02B01	ギヤ,シックスドライブ,NT:22	1		W3.7
6	09380-20009	サークリップ	1		
7	24131-02B01	シャフト,ドライブ	1		W3.7
8	24311-02B02	ギヤ,ファーストドリブン,NT:28	1		W3.7
9	24321-02B02	ギヤ,セカンドドリブン,NT:29	1		W3.7
10	24331-03B01	ギヤ,サードドリブン,NT:22	1		W3.7
11	24341-03B01	ギヤ,フォースドリブン,NT:20	1		W3.7
12	24351-02B02	ギヤ,フィフスドリブン,NT:21	1		W3.7
13	24361-02B03	ギヤ,シックスドリブン,NT:23	1		W3.7
14	09181-15195	シム,15X26X1.0	1		
15	09380-22006	サークリップ	3		
16	09167-22011	ロックワッシャ	2		
17	08113-62027	ベアリング	1	LH	
18	09262-20106	ベアリング,20X42X12	1	RH	W3.7
19	08113-62027	ベアリング	1	RH	W3.7
20	09262-20069	ベアリング,20X47X14	1	LH	W3.7
21	09283-20038	オイルシール,20X35X5	1		W0.4
22	24741-21A00	リテーナ,シフトカムベアリング	1		W3.7
23	02112-06123	スクリュ	1		



FIG.11

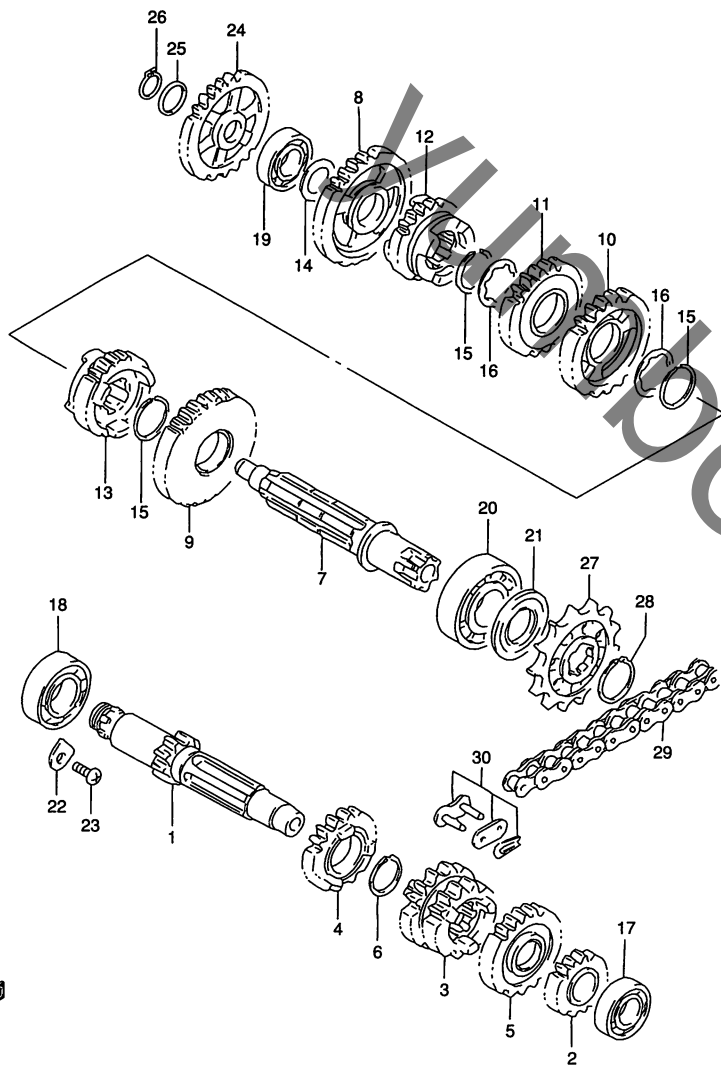


FIG.11 (D-4) トランスミッション

見出番号	品番	品名	使用個数	備考	標準作業時間
24	26260-02B40	ギヤ,キックスターアイドル,NT:24	1		W1.1
25	09181-12158	シム,12X20X0.5	1		
26	08331-31126	サークリップ	1		
27-1	27511-20401	スプロケット,エンジン,NT:13	1		W0.3
27-2	27511-20411	スプロケット,エンジン,NT:12	1	OPT	
28	09380-20009	サークリップ	1		
29	27600-02B40-122	チェーンアシ,ドライブ,428G2X122L(DID)	1		W0.3
30	27620-02B40	ジョイント(DID)	1		

2

FIG.12

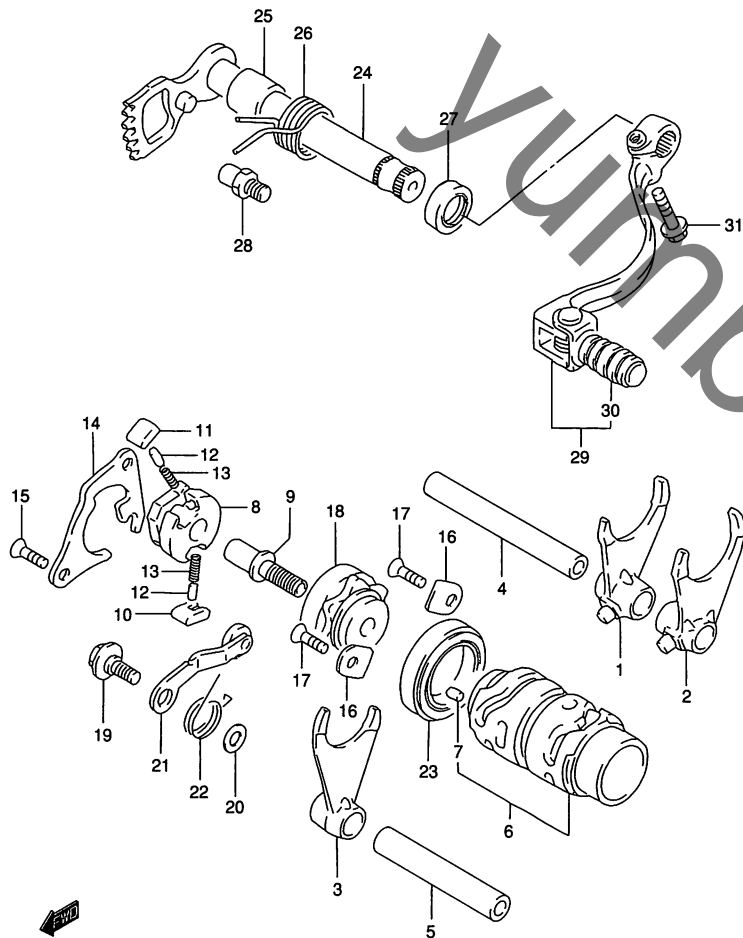


FIG.12 (D-5) ギヤ シフティング

見出番号	品番	品名	使用個数	備考	標準 作業時間
1	25211-02B41	フォーク,ギヤシフト,NO.1	1		W3.7
2	25221-02B41	フォーク,ギヤシフト,NO.2	1		W3.7
3	25231-02B40	フォーク,ギヤシフト,NO.3	1		W3.7
4	25411-02B41	シャフト,ギヤシフトフォークNO.1	1		W3.7
5	25421-27C01	シャフト,ギヤシフトフォーク,L.60	1		W3.7
6	25310-03B00	カム,ギヤシフト	1		W3.7
7	04221-04089	・ピン	1		
8	25322-31310	ギヤ,ギヤシフトカムドリブン	1		W1.1
9	25313-27C02	ピン,シフトカムドリブンギヤ	1		
10	25323-34201	ボール,ギヤシフト,NO.1	1		W1.1
11	25324-34201	ボール,ギヤシフト,NO.2	1		W1.1
12	09261-05003	ピン,5X8	2		
13	09440-04003	スプリング	2		
14	25331-27C00	リфта,ギヤシフトボール	1		W1.1
15	02122-06123	スクリュ	2		
16	24741-20A00	リテーナ,カウンタベアリング,ライト	2		
17	02122-06123	スクリュ	2		
18	25381-28C20	プレート,シフトカムストップ	1		W3.7
19	09111-06041	ボルト,6X14.3	1		
20	08211-06121	ワッシャ	1		
21	25350-27C30	ストップ,シフトカム	1		W3.7
22	09448-18020	スプリング	1		
23	08140-69050	ベアリング	1		

FIG.12

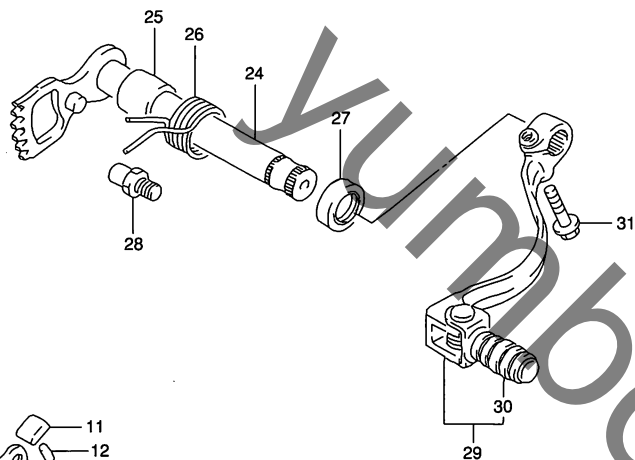


FIG.12 (D-6) ギヤシフティング

見出番号	品番	品名	使用個数	備考	標準 作業時間
24	25510-28C30	シャフト, ギヤシフト	1		
25	09180-14016	スペーサ, 14X20X17.5	1		
26	09444-26013	スプリング	1		
27	09283-14006	オイルシール, 14X22X6	1		W0.3
28-1	25671-01000	ストッパ, ギヤシフトシャフトリターンズプリング	1	TYPE Y	
28-2	25671-01011	ストッパ, ギヤシフトアーム	1	TYPE K1	
29	25600-02B43	レバーアッシ, ギヤシフト	1		
30	25652-27C00	・ラバー, ギヤシフトペダル	1		
31	01547-06303	ボルト	1		

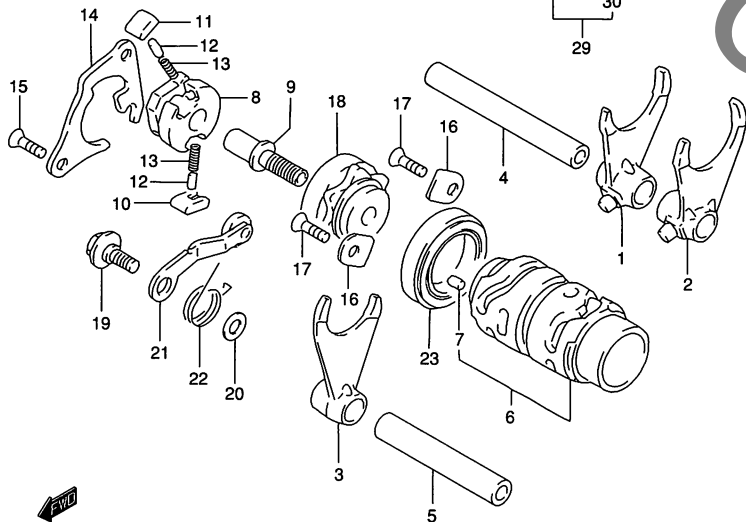


FIG.13

FIG.13 (D-7) キックスタータ

見出番号	品番	品名	使用個数	備考	標準作業時間
1	26211-02B03	シャフト,キックスタータ	1		W1.1
2	26221-02B00	ガイド,スプリング	1		
3	09448-35007	スプリング	1		
4	26231-02B01	スタータ,キック	1		W1.1
5	09440-31002	スプリング	1		
6	08211-12301	スラストワッシャ	1		
7	26232-40200	ガイド,キックスタータ	1		
8	26233-40201	ストッパ,キックスタータ	1		
9	01500-06123	ボルト	1		
10	09285-14001	オイルシール,14X24X6	1		W0.2
11	26241-02B41	ギヤキックスタータドライブ,NT:26	1		W1.1
12	09181-14139	シム,14X20X1	2		
13	26300-02B12	レバーアッシ,キックスタータ	1		
14	01500-06207	ボルト	1		
15	26341-20401	カバー,ジョイント	1		

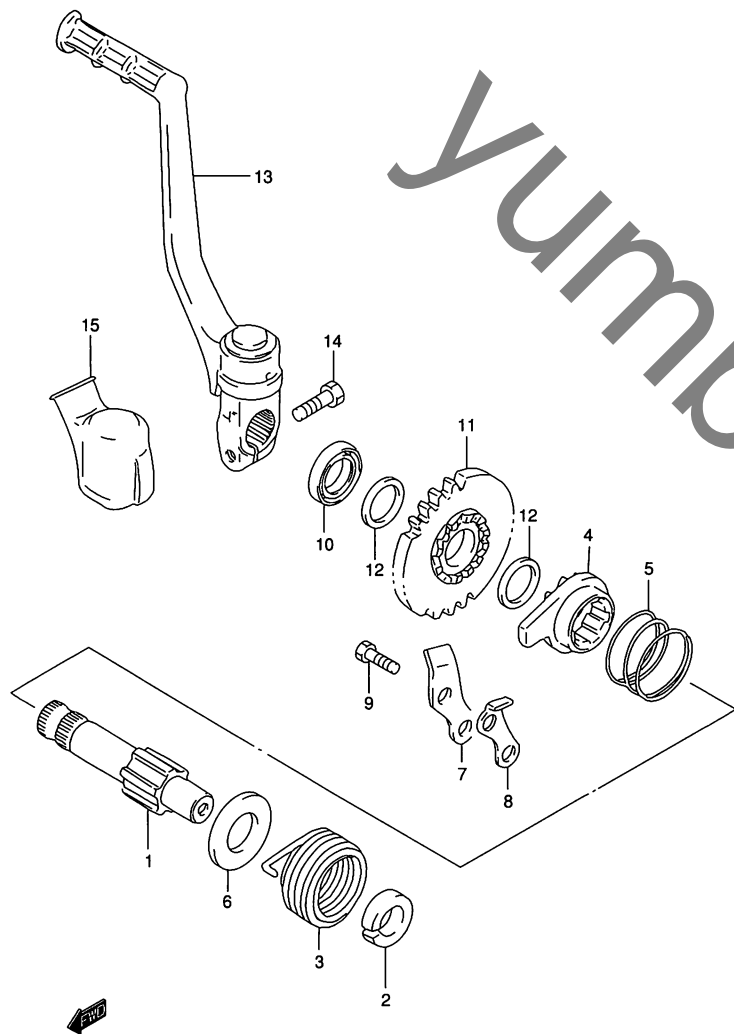


FIG.14

FIG.14 (D-8) マグネト

見出番号	品番	品名	使用個数	備考	標準作業時間
1	32100-02B31	マグネトアッシ	1		W0.4
2	32101-02B31	・ステータ	1		W0.4
3	32102-02B30	・ロータ	1		W0.4
4	09420-04008	キー	1		
5	08316-10103	ナット	1		
6	01547-06203	ボルト	2		
7	08322-01063	ワッシャ	2		
8-1	09407-14403	クランプ,L:125	1		
8-2	09407-18402	クランプ,L:165	1		

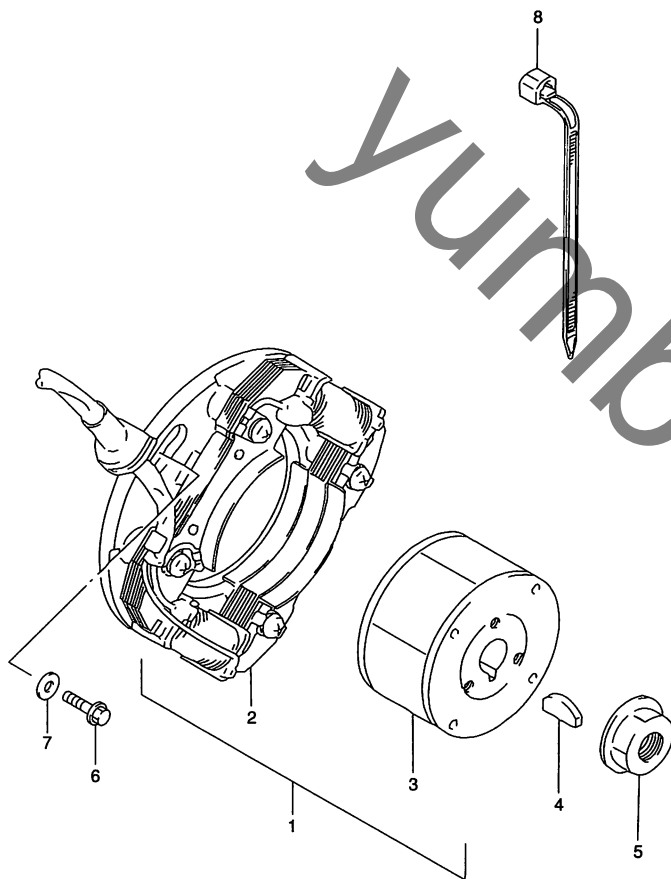


FIG.15

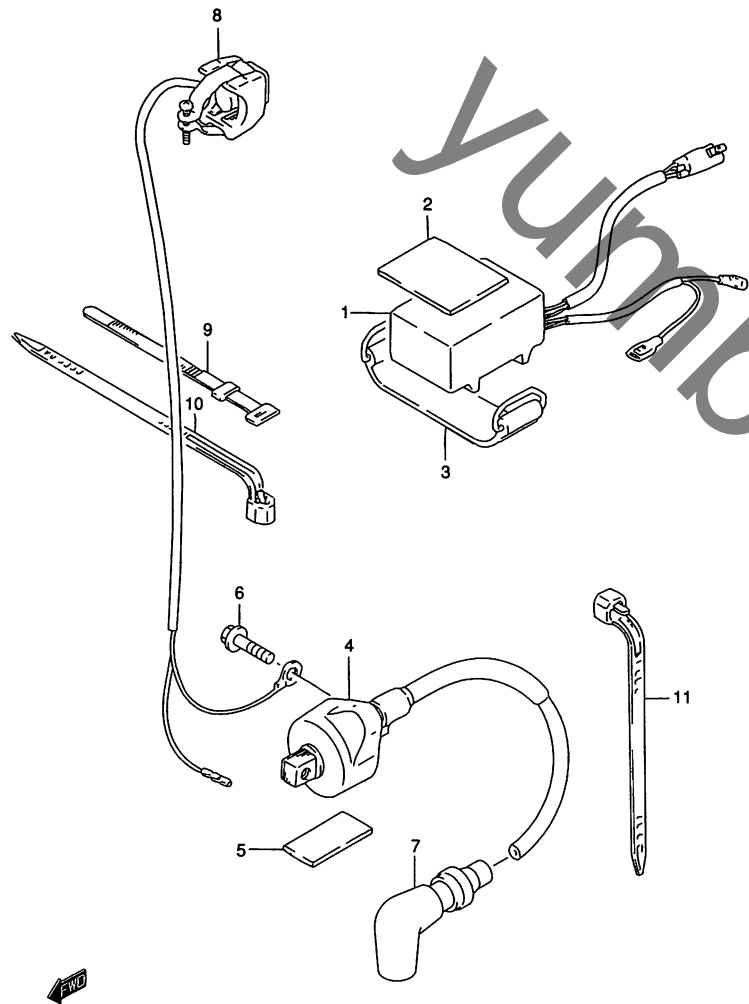


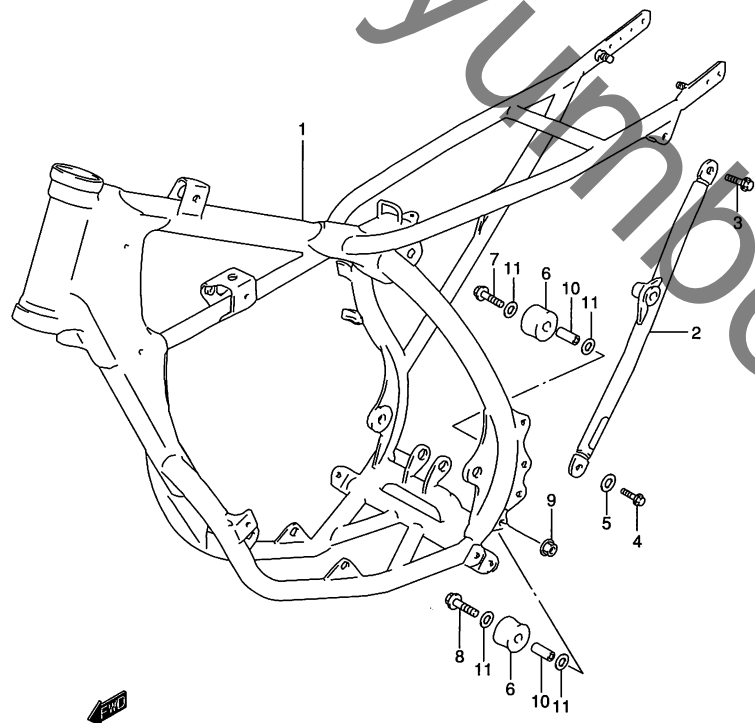
FIG.15 (D-9) エレクトリカル

見出番号	品番	品名	使用個数	備考	標準作業時間
1	32900-02B31	CDIユニット	1		W0.3
2	33651-37000	プロテクター,170X95X3.0	1	ニンイノサイズニカットクダサイ (30X50)	
3	09462-00034	バンド	1		
4	33410-02221	コイルアッシ、イグニッション	1		W0.3
5	33651-37000	プロテクター,170X95X3.0	1	ニンイノサイズニカットクダサイ (20X40)	
6	01547-06203	ボルト	2		
7	33510-20A01	キャップ、スパークプラグ	1		W0.2
8	37820-14X50	スイッチアッシ、エンジンストップ	1		W0.3
9	09407-12402	クランプ,L:120	2		
10	09407-18402	クランプ,L:165	1		
11	09407-14403	クランプ,L:125	1		

FIG.16

FIG.16 (E-2) フレーム

見出番号	品番	品名	使用個数	備考	標準作業時間
1	41100-03B60-24K	フレーム(チャコール)	1		W4.5
2	41670-02B30-24K	チューブ,フレームサイド(チャコール)	1		W0.2
3	09100-08274	ボルト,8X22	1		
4	09100-08284	ボルト,M8X16	1		
5	09160-08121	ワッシャ	1		
6	43911-35B00	ローラ,チェーンコントロール	2		
7	09103-08178	ボルト,8X38	1		
8	09103-08170	ボルト,8X55	1		
9	08319-31087	ナット	1		
10-1	09180-08119	スペーサ	2	TYPE Y	
10-2	09180-08214	スペーサ	2	TYPE K1	
11	09181-08167	シム	4		



4

FIG.17

FIG.17 (E-3) スタンド

見出番号	品番	品名	使用個数	備考	標準作業時間
1	42310-03B00	スタンド、ブロップ	1		W0.3
2	09443-17007	スプリング	1		
3	09100-10131	ボルト、10X33	1		
4	08310-00103	ナット	1		
5	42330-03B00	ブラケット、ブロップスタンド	1		W0.3
6	01551-08163	ボルト	2		
7	43550-02B01-019	フットレスト、フロント、ライト(ブラック)	1		W0.2
8	43560-02B00-019	フットレスト、フロント、レフト(ブラック)	1		W0.2
9	09448-14012	スプリング	2		
10	09200-08057	ピン	2		
11	09204-01002	コッタピン、D:1.8、L:15	2		

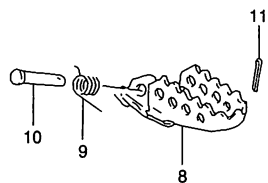
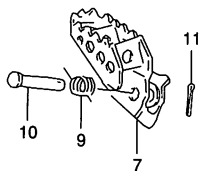
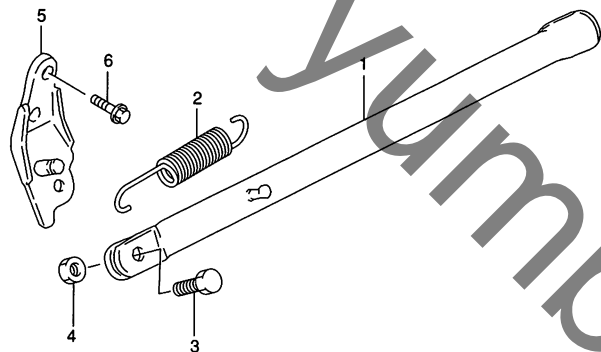
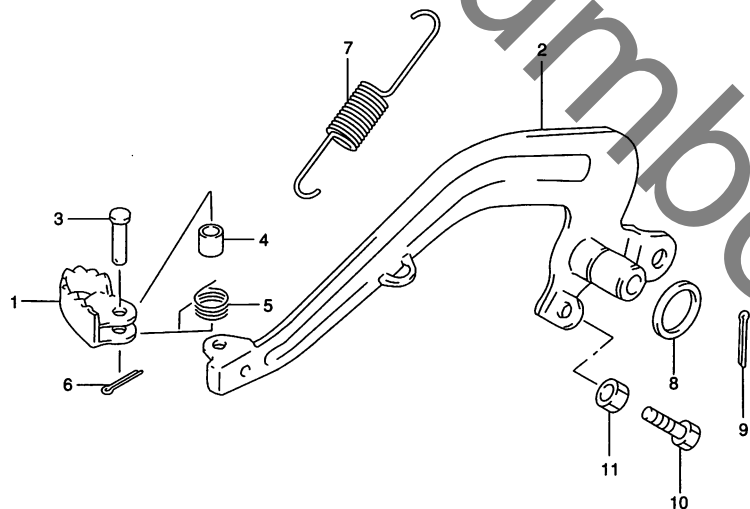




FIG.18

FIG.18 (E-4) リヤブレーキ

見出番号	品番	品名	使用個数	備考	標準 作業時間
1	43110-01B10	ペダル、ブレーキ	1		W0.2
2	43120-02B30	アーム、ブレーキペダル	1		W0.3
3	09200-06060	ピン	1		
4	09180-06257	スペーサ、6.5X9X6.5	1	TYPE Y	
5	09444-11005	スプリング	1		
6	04111-20158	コッタピン	1		
7	09443-13024	スプリング	1		
8	09160-15049	ワッシャ、15.5X24X2.3	1		
9	04111-25308	コッタピン	1		
10	09128-06028	スクリュー、6X25	1		
11	08310-00063	ナット	1		



4

FIG.19

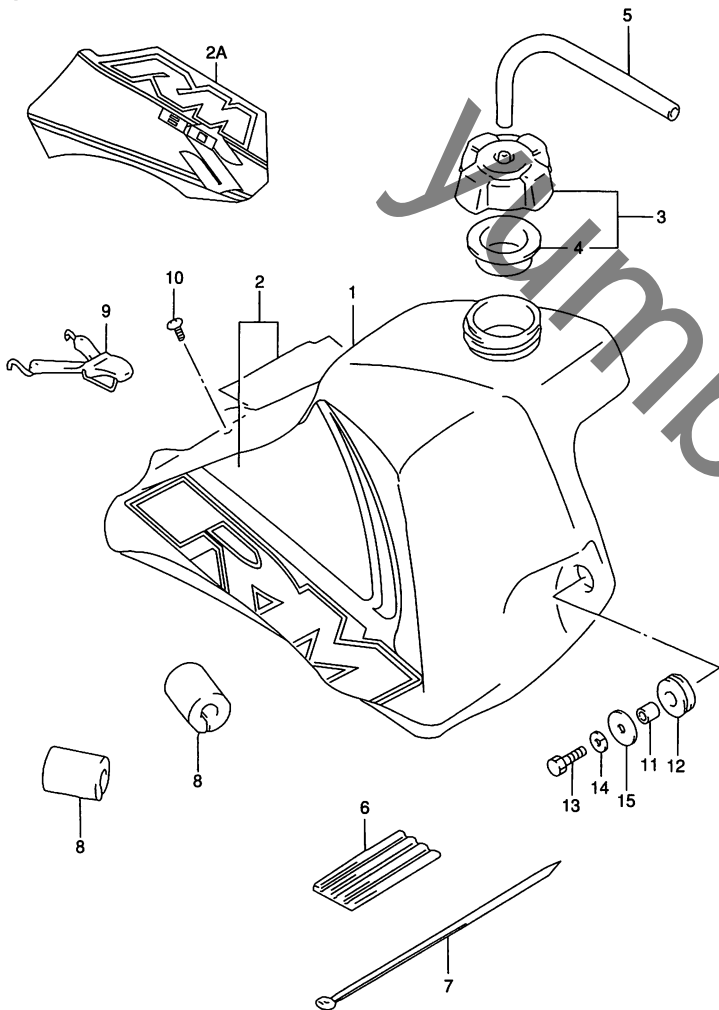


FIG.19 (E-5) フューエルタンク

見出番号	品番	品名	使用個数	備考	標準作業時間
1-1	44110-02B00-25Y	タンク、フューエル(イエロー)	1	TYPE Y	W0.3
1-2	44110-02B00-YR1	タンク、フューエル(イエロー)	1	TYPE K1	
2	68110-03B90-N8H	テーブセット、フューエルタンク	1	TYPE Y	
2A	68110-03BA0-DY9	テーブセット、フューエルタンク	1	TYPE K1	
3	44200-27870	キャップセット、フューエルタンク	1		W0.1
4	44248-27C00	・ガスケット、キャップ	1		
5	09352-50823-600	ホース、5X8.2X600	1	L:600→280	
6	44541-14300	クッション、フューエルタンクアッパ、フロント	1		
7	09407-25402	クランプ、L:248	1		
8	44542-17300	クッション、フューエルタンクアッパ、リヤ	2		
9	44560-26C00	バンド、フューエルタンク、リヤ	1		
10	02142-06163	スクリュ	1		
11	09180-06289	スペーサ、6.5X10X11.5	2		
12	09320-10029	クッション	2		
13-1	01500-06253	ボルト	2	TYPE Y	
13-2	09118-06076	ボルト	2	TYPE K1	
14	08321-01063	ロックワッシャ	2	TYPE Y	
15	09160-06501	ワッシャ、6.5X24X1.6	2	TYPE Y	

FIG.20

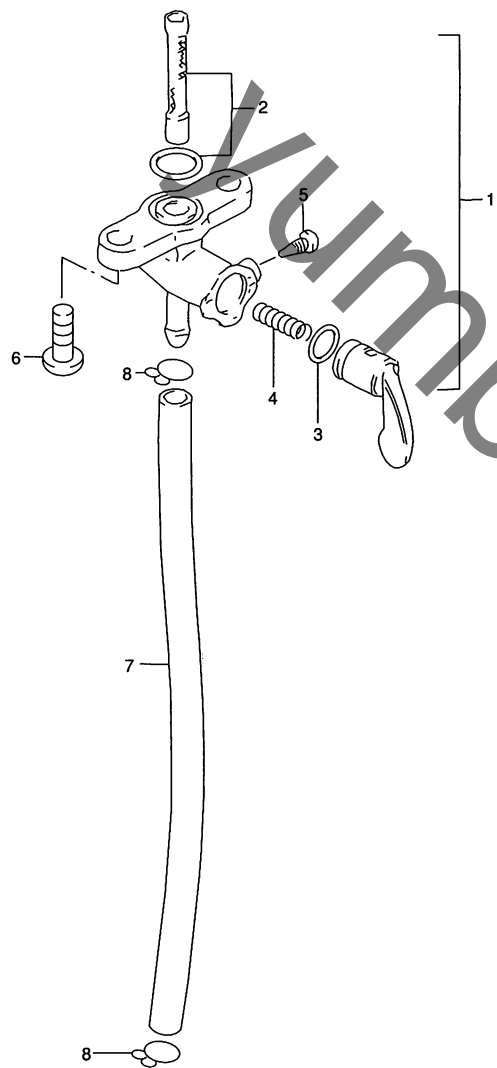


FIG.20 (E-6) フューエル コック

見出番号	品番	品名	使用個数	備考	標準作業時間
1	44300-41371	コックアッソ、フューエル	1		W0.3
2	44300-41810	・フィルタセット	1		W0.3
3	44353-41370	・Oリング	1		W0.3
4	44357-32470	・スプリング	1		
5	44343-41370	・スクリュ	1		
6	02112-36163	スクリュ	2		
7	09352-50823-600	ホース、5X8.2X600	1	L:600→160	W0.2
8	09401-08401	クリップ	2		

4



FIG.21

FIG.21 (E-7) フレームカバー

見出番号	品番	品名	使用個数	備考	標準作業時間
1-1	47111-03B60-30H	カバー、サイド、ライト(ホワイト)	1	TYPE Y	W0.2
1-2	47111-03B60-YR1	カバー、サイド、ライト(イエロー)	1	TYPE K1	
2-1	47211-03B60-30H	カバー、サイド、レフト(ホワイト)	1	TYPE Y	W0.2
2-2	47211-03B60-YR1	カバー、サイド、レフト(イエロー)	1	TYPE K1	
3-1	01547-06253	ボルト	2	TYPE Y	
3-2	01547-06163	ボルト	2	TYPE K1	
4	09169-06010	ワッシャ	2		
5	09160-06066	ワッシャ、6.5X20X1.6	2		
6	09321-10024	クッション	1		

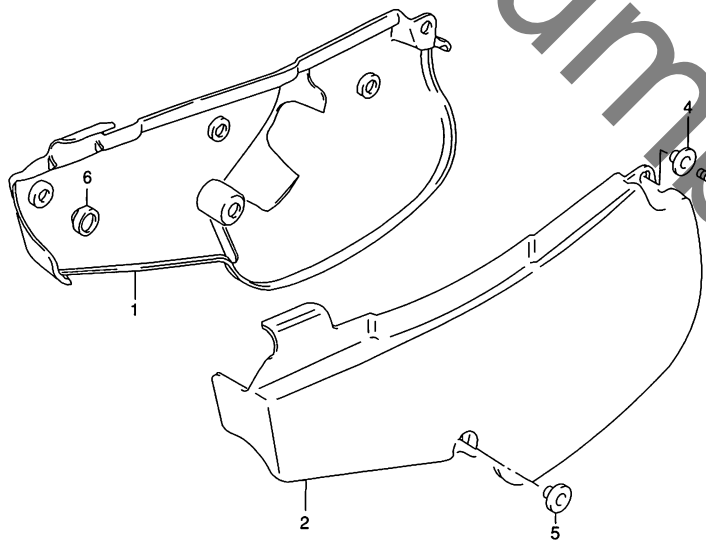


FIG.22

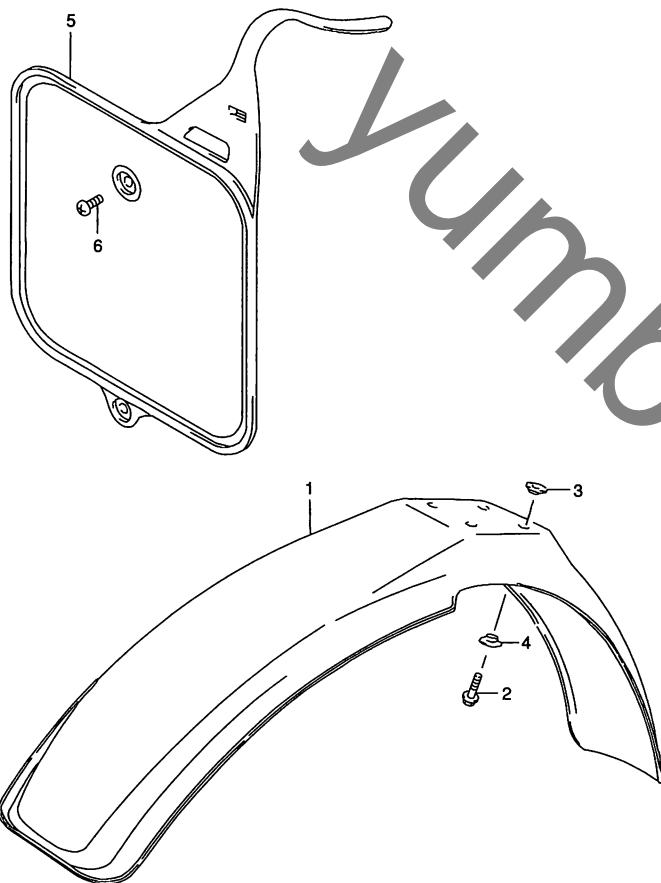


FIG.22 (F-2) フロントフェンダ

見出番号	品番	品名	使用個数	備考	標準作業時間
1-1	53111-03B00-25Y	フェンダ,フロント(イエロー)	1	TYPE Y	W0.2
1-2	53111-03B00-YR1	フェンダ,フロント(イエロー)	1	TYPE K1	
2	01547-06163	ボルト	4		
3	09169-06073	ワッシャ,6.1X17.0X4.80	4		
4	09169-06054	ワッシャ	4		
5-1	94911-02B00-30H	プレート,ナンバ,フロント(ホワイト)	1	TYPE Y	W0.2
5-2	94911-02B00-YR1	プレート,ナンバ,フロント(イエロー)	1	TYPE K1	
6	02142-05163	スクリュ	2		

4

FIG.23

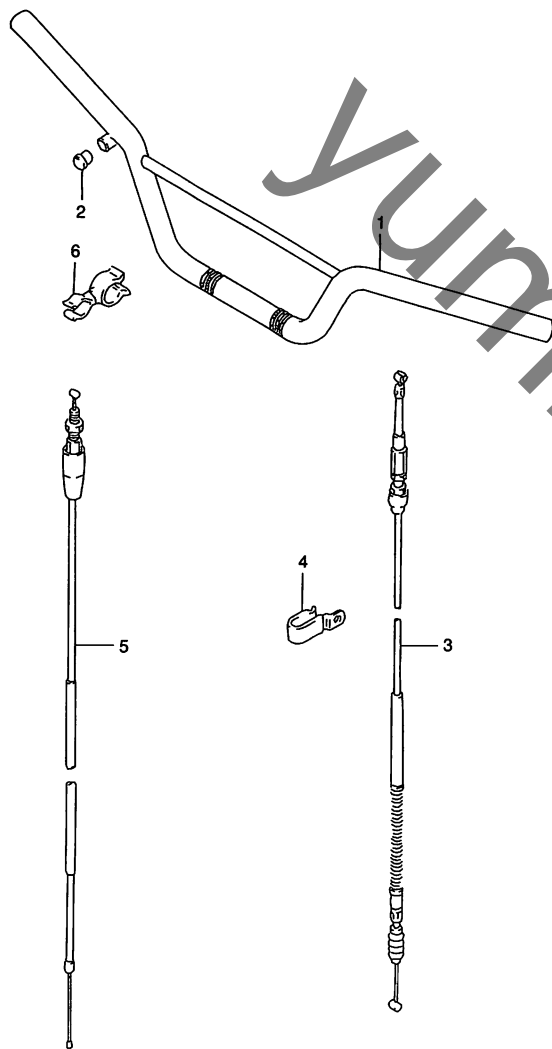


FIG.23 (F-3) ハンドルバー

見出番号	品番	品名	使用個数	備考	標準作業時間
1	56110-02B10-13L	ハンドルバー(シルバー)	1		W0.4
2	09250-10001	キャップ	1		
3	58200-02B13	ケーブルアッシ、クラッチ	1		W0.3
4	09403-06307	クランプ	1		
5	58300-02B21	ケーブルアッシ、スロットル	1		W0.4
6	09408-00085	クランプ	1		

FIG.24

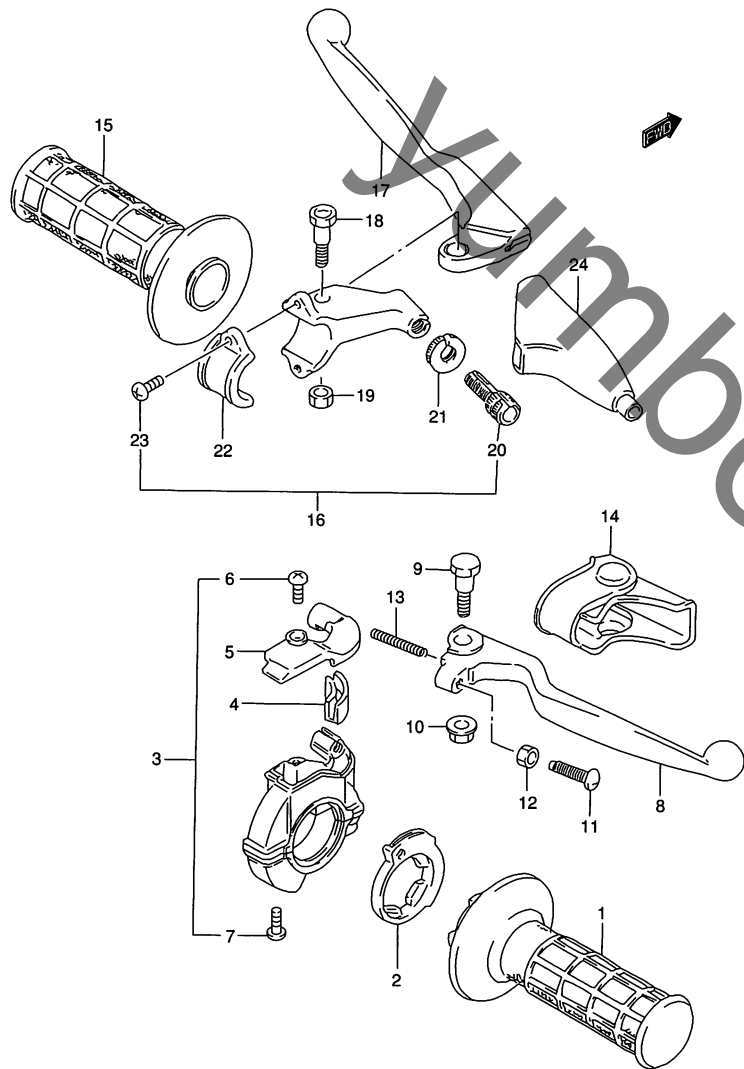


FIG.24 (F-4) ハンドル レバー

見出番号	品番	品名	使用個数	備考	標準 作業時間
1	57110-27C00	グリップ, スロットル	1		W0.2
2	57114-20410	ロータ, スロットルグリップ	1		W0.2
3	57100-20411	ケースアッシ, スロットル	1		W0.2
4	57122-20410	・ピース, ガイド	1		
5	57129-20411	・カバー	1		
6	02122-04103	・スクリュ	1		
7	02112-05167	・スクリュ	2		
8	57421-27C00	レバー, ブレーキ	1		W0.2
9	57431-14500	ボルト, ブレーキレバー	1		
10	08316-10063	ナット	1		
11	57431-14511	ボルト, アジャスト	1		
12	08310-00053	ナット	1		
13	57318-14502	スプリング, リターン	1		
14	57341-14501	カバー, ブレーキレバー	1		
15	57211-27C00	グリップ, レフト	1		W0.2
16	57500-14300	レバーアッシ, クラッチ	1		W0.2
17	57620-14300	・レバー, クラッチ	1		W0.2
18	57431-14301	・ボルト, レバー	1		
19	08319-21068	・ナット	1		
20	57441-14210	・アジャスタ, ケーブル	1		
21	57442-14200	・ナット, ケーブルアジャスタ	1		
22	57512-14300	・ブラケット, クラッチレバーホルダ	1		
23	09125-05102	・スクリュ	2		
24	57341-40001	カバー, クラッチレバー	1		

4

FIG.25

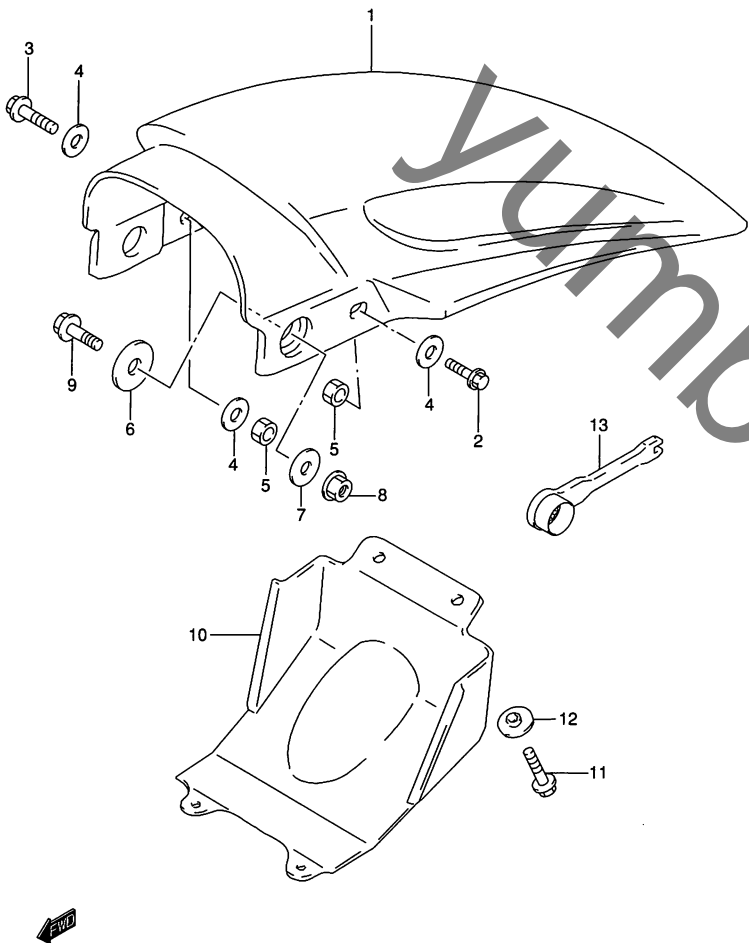


FIG.25 (F-5) リヤフェンダ

見出番号	品番	品名	使用個数	備考	標準作業時間
1-1	63111-03B60-25Y	フェンダ,リヤ(イエロー)	1	TYPE Y	W0.3
1-2	63111-03B60-YR1	フェンダ,リヤ(イエロー)	1	TYPE K1	
2	01547-06203	ボルト	1	LH	
3	01547-06303	ボルト	1	RH	
4	09160-06077	ワッシャ,6.5X20X1.2	4		
5	08319-21068	ナット	2		
6	09160-06132	ワッシャ,6.5X18X1.6	2		
7	09160-06135	ワッシャ	2		
8	08319-31063	ナット	2		
9	01547-06303	ボルト	2		
10	63351-03B00	マッドガード,リヤフェンダ,フロント	1		
11	01547-06103	ボルト	2		
12	09169-06010	ワッシャ	2		
13	09816-00126	ボックススパナ,21/スパナ5.1	1		

ラベルの貼ってある部品を交換するときは、ラベルも同時に注文してください。



FIG.26

FIG.26 (F-6) コーシヨン ラベル

見出番号	品番	品名	使用個数	備考	標準作業時間
1	68367-41300	ラベル, ウォーニング	1		

4

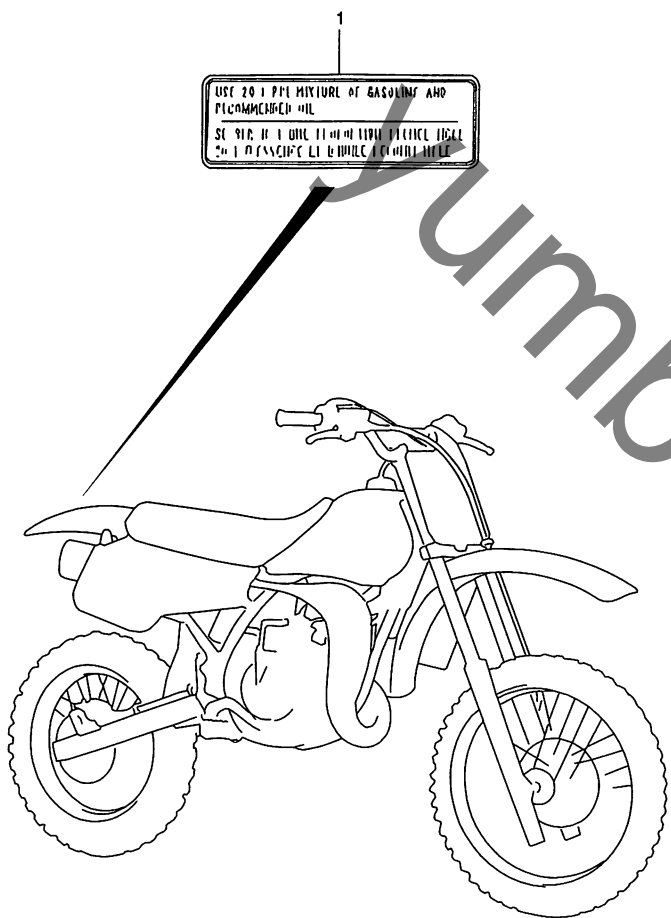


FIG.27

FIG.27 (F-7) シート

見出番号	品番	品名	使用個数	備考	標準 作業時間
1-1	45100-03B60-N6M	シートセット	1	TYPE Y	W0.2
1-2	45100-03B60-DY1	シートセット	1	TYPE K1	

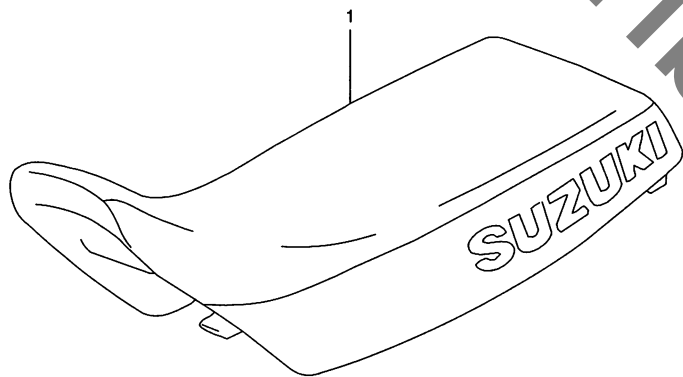


FIG.28

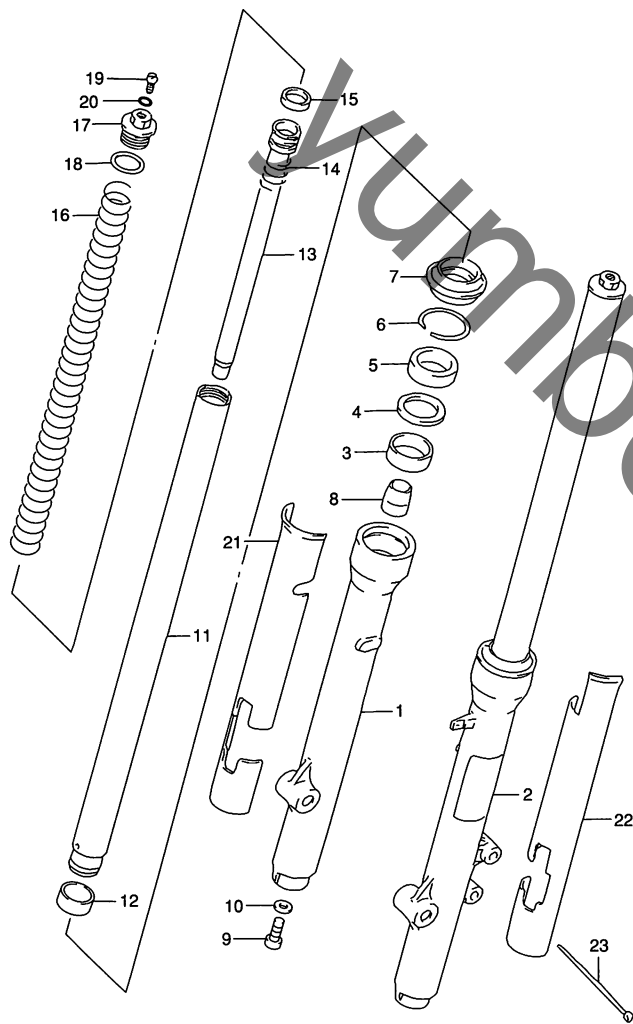


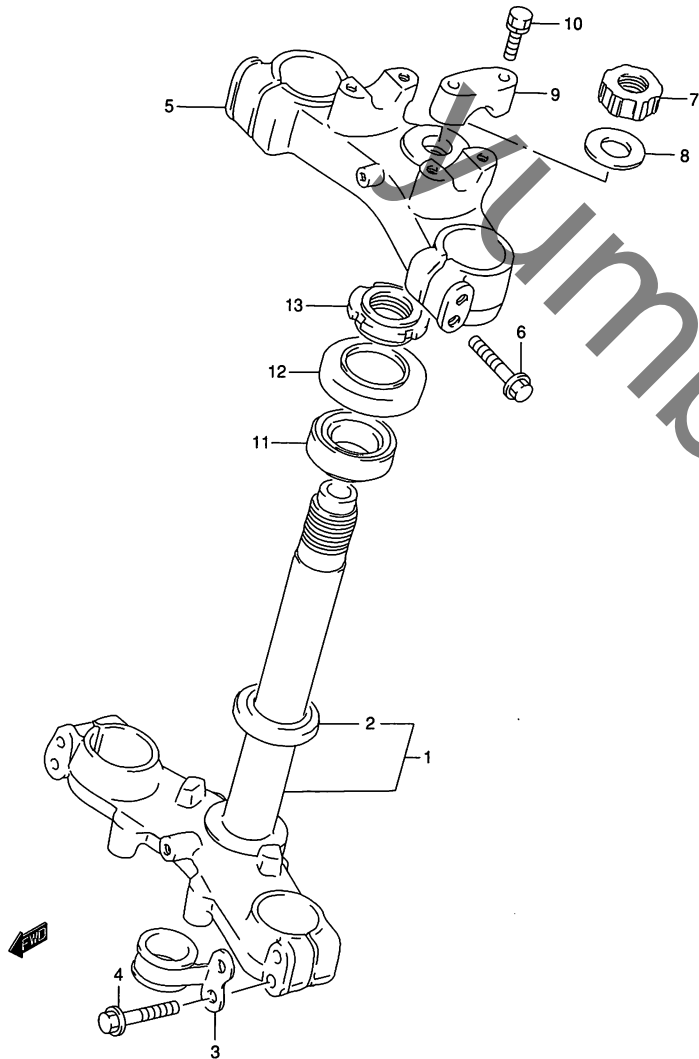
FIG.28 (G-2) フロントフォークダンパ

見出番号	品番	品名	使用個数	備考	標準 作業時間
	51103-03B20	ダンパアッシ,フロントフォーク,ライト	1	SHOWA	W0.4 B(0.6)
	51104-03B20	ダンパアッシ,フロントフォーク,レフト	1	SHOWA	W0.4 B(0.6)
1	51130-02B60	・チューブ,アウタ,ライト	1		W0.6 B(0.8)
2	51140-02B60	・チューブ,アウタ,レフト	1		W0.6 B(0.8)
3	51152-45400	・ブッシュ,ガイド	2		
4	51168-30B00	・スペーサ,シール	2		
5	51153-19D10	・シール,オイル	2		W0.6 B(0.8)
6	51156-01A00	・リング,オイルシールストップ	2		
7	51571-03B20	・シール,ダスト	2		
8	51195-02B40	・ピース,オイルロック	2		
9	51147-48130	・ボルト,8X27	2		
10	51148-36011	・ガスケット	2		
11	51110-03B20	・チューブ,インナ	2		W0.6 B(0.8)
12	51121-34A00	・ピストン	2		
13	51194-02B40	・シート,アンダ	2		
14	51177-02B20	・スプリング,リバウンド	2		
15	51196-02B40	・リング,ピストン	2		
16	51171-03B20	・スプリング,フロント	2		
17	51351-02B60	・ボルト,フォーク	2		
18	51117-02B20	・Oリング,フォークボルト	2		
19	51357-27C40	・ボルト,プラグ	2		
20	51117-19C10	・Oリング	2		
21	51201-02B00	プロテクタ,フロントフォーク,ライト	1	OPT	
22	51202-02B00	プロテクタ,フロントフォーク,レフト	1	OPT	
23	09407-25402	クランプ,L:248	6	OPT	

4

FIG.29

FIG.29 (G-3) フロントフォーク ブラケット



見出番号	品番	品名	使用個数	備考	標準作業時間
1	51410-02B40	ステム、ステアリング	1		W1.0
2	09265-26001	ベアリング、26X47X15	1		W1.0
3	51452-02B00	クリップ	1		
4	01550-08407	ボルト	4		
5	51311-02B40	ヘッド、ステアリングステム	1		W0.3
6	01550-08407	ボルト	4		
7	51353-14D00	ナット	1		
8	51356-02B60	ワッシャ	1		
9	56211-27100	ホルダ、ハンドルバー	2		
10	01550-08357	ボルト	4		
11	09265-25030	ベアリング、25X47X15	1		
12	51643-03B00	シール、ステアリングアップダスト	1		
13	51631-03B00	ナット、ステアリング	1		

FIG.30

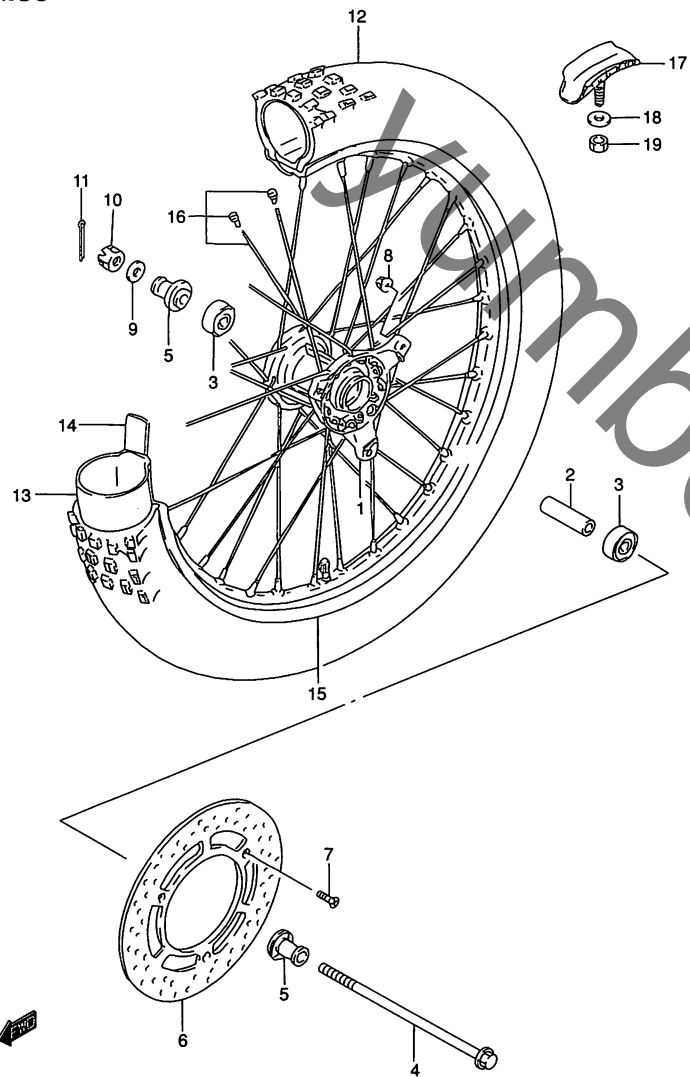


FIG.30 (G-4) フロントホイール

見出番号	品番	品名	使用個数	備考	標準 作業時間
1	54111-02B42	ハブ,フロントホイール	1		W2.4
2	54731-02B40	スベーサ,ハブベアリング,12.7X17,3X50	1		
3	08133-62017	ベアリング	2		W0.5
4	54711-02B40	アクスル,フロント	1		W0.2
5	54740-02B40	スベーサ,フロントアクスル,レフト	2		
6	59221-02B20	ディスク,フロントブレーキ	1		
7	09126-06009	スクリュ,6X22	3		
8	08319-31067	ナット	3		
9	08211-12204	ワッシャ	1		
10	08314-40123	ナット	1		
11	04111-20208	コッタピン	1		
12	*55110-03B30	タイヤ,フロント,70/100-19	1	DUNLOP	W0.9
13	*55200-03B00	チューブアッシ,ホイールインナ(DUNLOP)	1		W0.9
14	*55261-03B00	プロテクタ,ホイールインナチューブ(DUNLOP)	1		W0.9
15	55311-03B50	リム,フロントホイール,1.40X19	1		W2.4
16	55320-03B50	スポークセット,フロントホイール	1		W2.4
17	65270-28600	ストップ,ビード	1		W0.9
18	08322-01083	ワッシャ	1		
19	08310-00083	ナット	1		

4

FIG.31

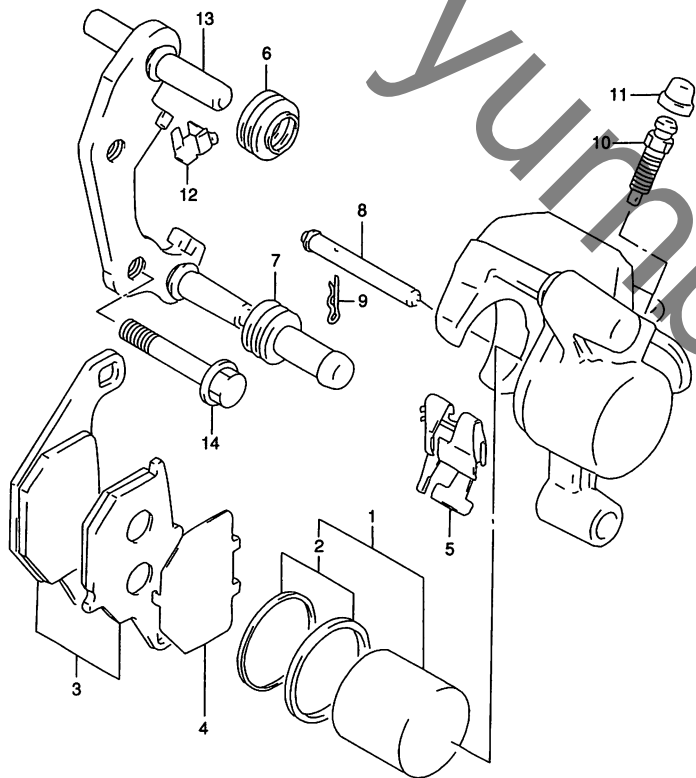


FIG.31 (G-5) フロント キャリパ

見出番号	品番	品名	使用個数	備考	標準 作業時間
	59300-03B00	キャリパアッシ,フロント,レフト	1		
1	59300-20810	・ピストンセット	1		W0.8
2	59300-20820	・シールセット,ピストン	1		
3	59300-03880	・パッドセット	1		W0.3
4	59371-20E00	・シム,パッド	1		
5	59315-20E00	・スプリング,パッド	1		
6	59312-36500	・ブーツ,アクスル	1		
7	59313-36500	・インシュレータ,アクスル	1		
8	69141-44B02	・ピン,パッド	1		
9	69142-45000	・クリップ,パッドピン	1		
10	59121-18410	・ブリーダ	1		
11	55156-66310	・キャップ,ブリーダプラグ	1		
12	59116-20E00	・ガイド,パッド	1		
13	59350-20E00	・キャリヤ,キャリパ,レフト	1		
14	09103-08083	ボルト,8X41	2		

FIG.32

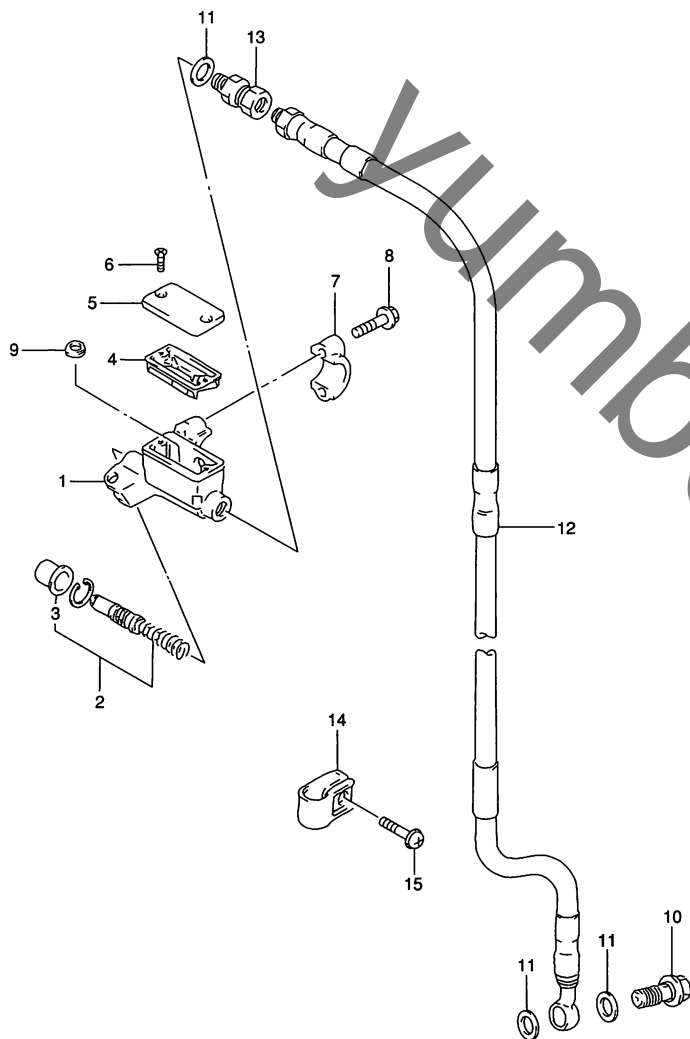


FIG.32 (G-6) フロント マスタ シリンダ

見出番号	品番	品名	使用個数	備考	標準作業時間
1	59600-27C01	シリンダアッシ,フロントマスタ	1		0.5
2	59600-27820	・ピストン/カップセット	1		W0.8
3	59666-44300	・ブーツ	1		
4	59667-14500	・ダイヤフラム	1		
5	59669-27C01	・キャップ	1		
6	69689-49300	・スクリュ	2		
7	59671-27C00	・ホルダ(シルバー)	1		
8	59675-27C00	・ボルト	2		
9	59748-14500	・セパレータ	1		
10	09360-10040	ユニオンボルト,10X1.25X22	1		
11	09161-10009	ワッシャ,10X15X1.5	3		
12	59480-03B51	ホース,フロントブレーキ	1		W0.3
13	59290-14501	アダプタ,ブレーキホース	1		
14	59243-03B01	クランプ,フロントブレーキホース	1		
15	02142-06163	スクリュ	1		

4

FIG.33

FIG.33 (H-2) リヤスイングアーム

見出番号	品番	品名	使用個数	備考	標準作業時間
1	61100-03820	スイングアームセット,リヤ	1		W1.0
2	61261-02B00	・ブッシング,スイングアームピボット	2		
3	09285-17001	・オイルシール,17X24X3	2		
4	09263-17038	・ベアリング,17X24X30	2		
5	64741-02B41	・スペーサ,リヤアクスル	2		
6	69721-02B42	・ブラケット,リヤアクスル	1		
7	61211-02B40	シャフト,リヤスイングアームピボット	1		W0.2
8	61251-02B40	スペーサ,リヤスイングアームピボット	2		
9	08211-12282	スラストワッシャ	2		
10	61262-03B00	カバー,スイングアームピボット	2		
11	08322-01123	ワッシャ	1		
12	08319-21128	ナット	1		
13	61273-02B20	バツファ,チェーンタッチディフェンス	1		W0.9
14	01547-06163	ボルト	2		
15	09169-06057	ワッシャ	2		
16	61342-02B40	プレート,ガイドチェーンアウタ	1		W0.3
17	61343-02B40	ガイド,チェーン	1		
18	61348-02B20	ディフェンス,チェーンガイド	1		W0.3
19	01547-06303	ボルト	2	アップ	
20	01547-06403	ボルト	2	ロア	
21	01547-06163	ボルト	1	リヤ	

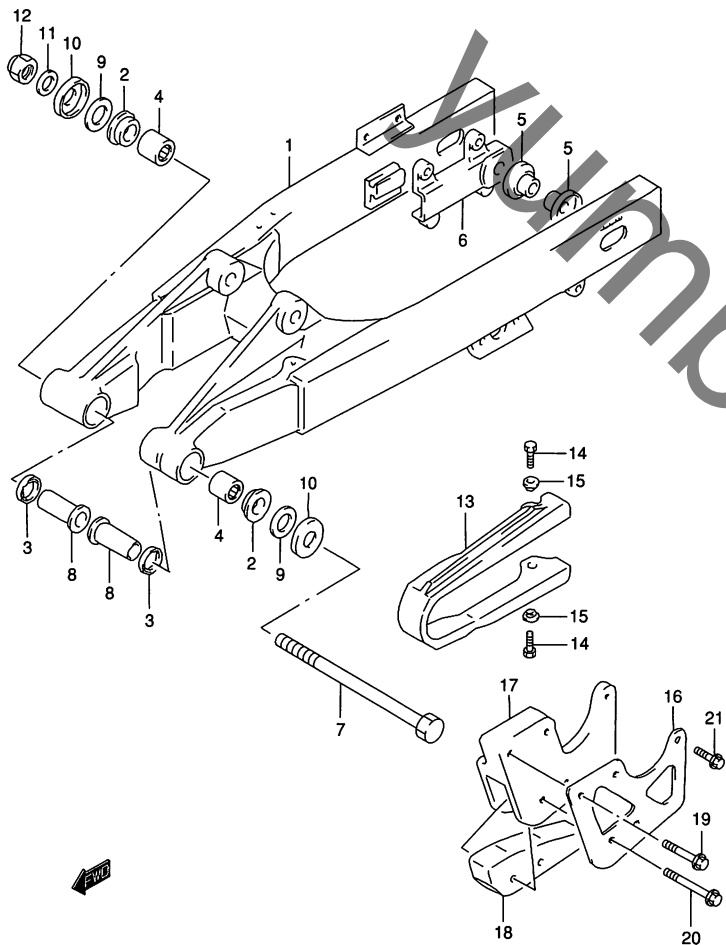
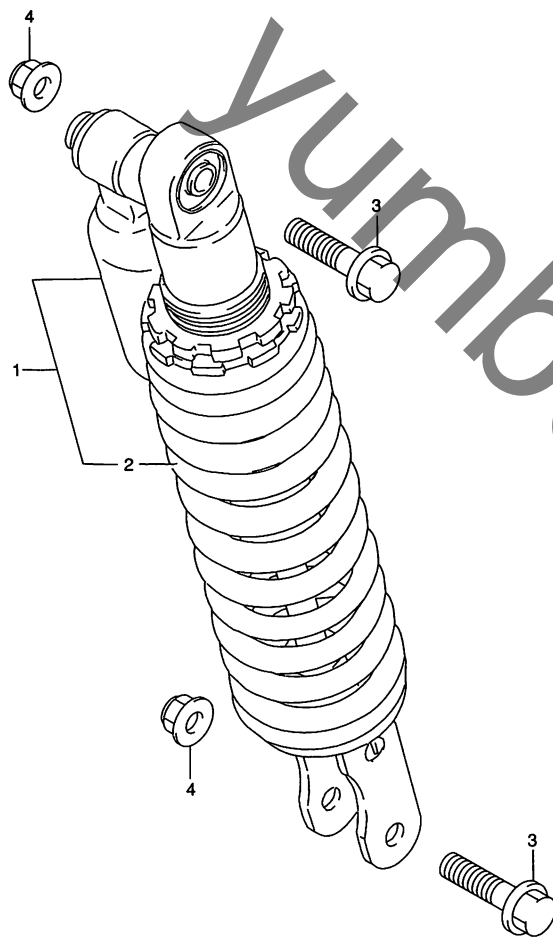




FIG.34

FIG.34 (H-3) リヤショックアブソーバ

見出番号	品番	品名	使用個数	備考	標準 作業時間
1-1	62100-03B11-37W	アブソーバアッシ,リヤショック(レッド)	1	TYPE Y	W0.6
1-2	62100-03B11-019	アブソーバアッシ,リヤショック	1	TYPE K1	
2-1	62211-02B70-37W	・スプリング,リヤ(レッド)	1	TYPE Y/K1	
2-2	62211-02B70-163	・スプリング(イエロー)	1	TYPE K1	
3	62648-14500	ボルト,リヤショックアブソーバ,10X48	2		
4	09159-10058	ナット	2		



4

FIG.35

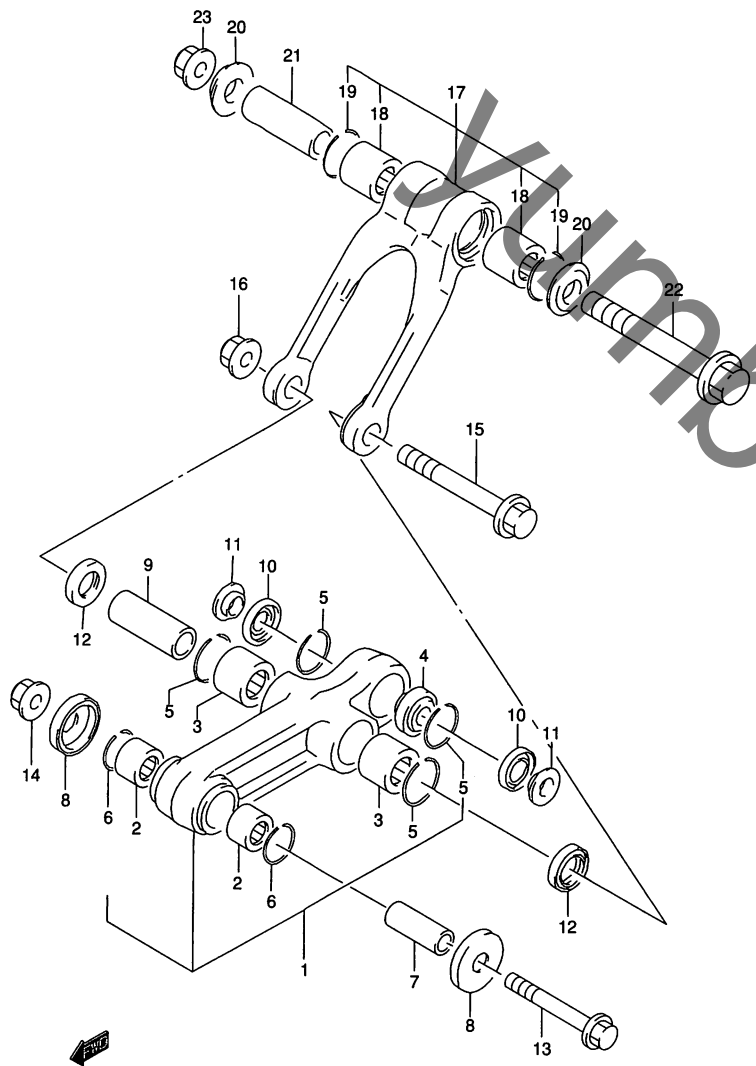


FIG.35 (H-4) リヤクッションレバー

見出番号	品番	品名	使用個数	備考	標準作業時間
1	62600-02840	レバーセット,リヤクッション	1		W1.0
2	09263-14027	・ベアリング,14X20X12	2	フロント	
3	09263-17039	・ベアリング,17X24X20	2	センタ	
4	62175-00B00	・ベアリング,10X24X14.5	1	リヤ	
5	62657-34A01	・リング,ベアリングストップ	4		
6	09381-20004	・スナップリング	2		
7	62317-02B40	スベーサ,クッションレバー,フロント,10X14X37	1		
8	62162-03B00	シール,リヤクッションレバー,フロントダスト	2		
9	62626-02B40	スベーサ,クッションレバー,センタ,12X17X54	1		
10	62226-28C00	シール,リヤクッションレバー,ダスト,リヤ	2		
11	62684-28C10	スベーサ,クッションレバー,リヤ,10X20X5.75	2		
12	09285-17001	オイルシール,17X24X3	2		
13	62658-02B40	ボルト,リヤクッションレバー,フロント,10X64	1		
14	09159-10058	ナット	1		
15	62621-02B40	ボルト,リヤクッションレバー,センタ,12X87	1		
16	08319-31128	ナット	1		
17	62600-02851	ロッドセット,リヤクッションレバー	1		
18	09263-17039	・ベアリング,17X24X20	2		
19	62657-34A01	・リング,ベアリングストップ	2		
20	62647-02B40	スベーサ,リヤクッションロッド,サイド,12X31X4	2		
21	62646-02B40	スベーサ,リヤクッションロッド,12X17X50	1		
22	62622-02B40	ボルト,リヤクッションロッド,12X115	1		
23	08319-31128	ナット	1		

FIG.36

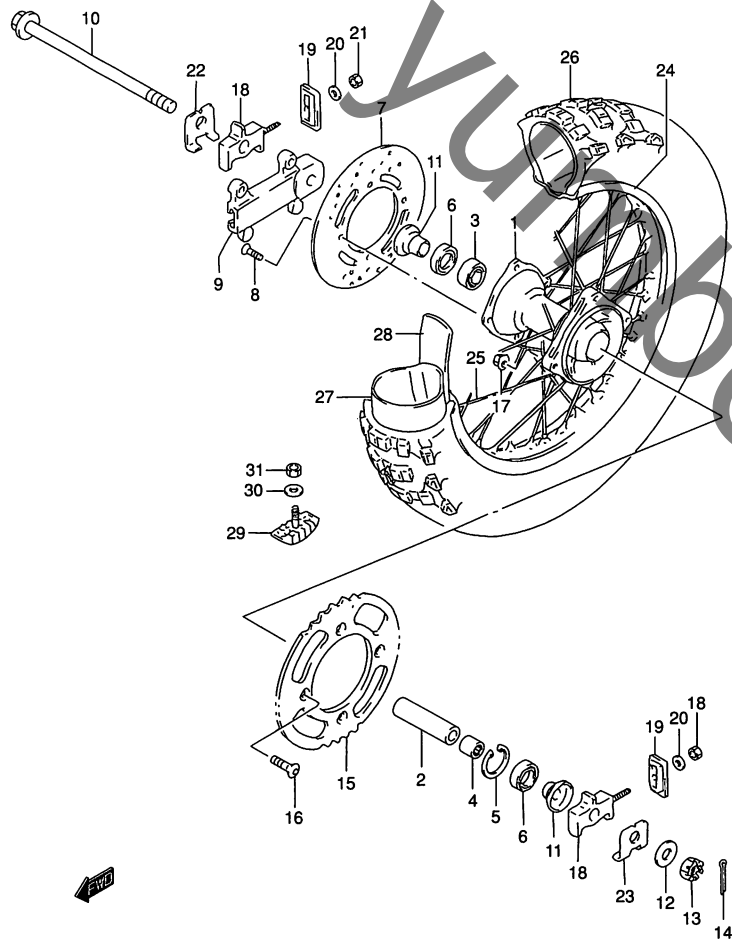


FIG.36 (H-5) リヤホイール

見出番号	品番	品名	使用個数	備考	標準作業時間
1	64111-02B43	ハブ,リヤホイール	1		W2.6
2	64731-02B40	スペーサ,ハブベアリング,15.3X21.7X97	1		
3	08123-60027	ベアリング	1	ライト	W0.6
4	09262-15021	ベアリング,15X35X11	1	レフト	W0.6
5	08331-41356	サークリップ	1	レフト	
6	09283-20024	オイルシール,20X35X7	2		
7	69211-02B40	ディスク,リヤブレーキ	1		W0.6
8	02122-06123	スクリュ	4		
9	69721-02B42	ブラケット,リヤアクスル	1		
10	64711-02B40	アクスル,リヤ	1		
11	64741-02B41	スペーサ,リヤアクスル	2		
12	09160-14033	ワッシャ,14.5X30X3.2	1		
13	09141-14004	ナット	1		
14	04111-30308	コッタピン	1		
15	64511-20920	スプロケット,リヤ,NT:48	1		W0.6
16	09120-08010	ボルト,8X30.5	4		
17	09159-08067	ナット	4		
18	61410-02B02	アジャスタ,チェーン	2		
19	61421-02B00	プレート,チェーンアジャスタ	2		
20	08322-01063	ワッシャ	2		
21	08319-21068	ナット	2		
22	64712-02B00	ワッシャ,チェーンアジャスタ,ライト	1		
23	64713-02B00	ワッシャ,チェーンアジャスタ,レフト	1		

4

FIG.36

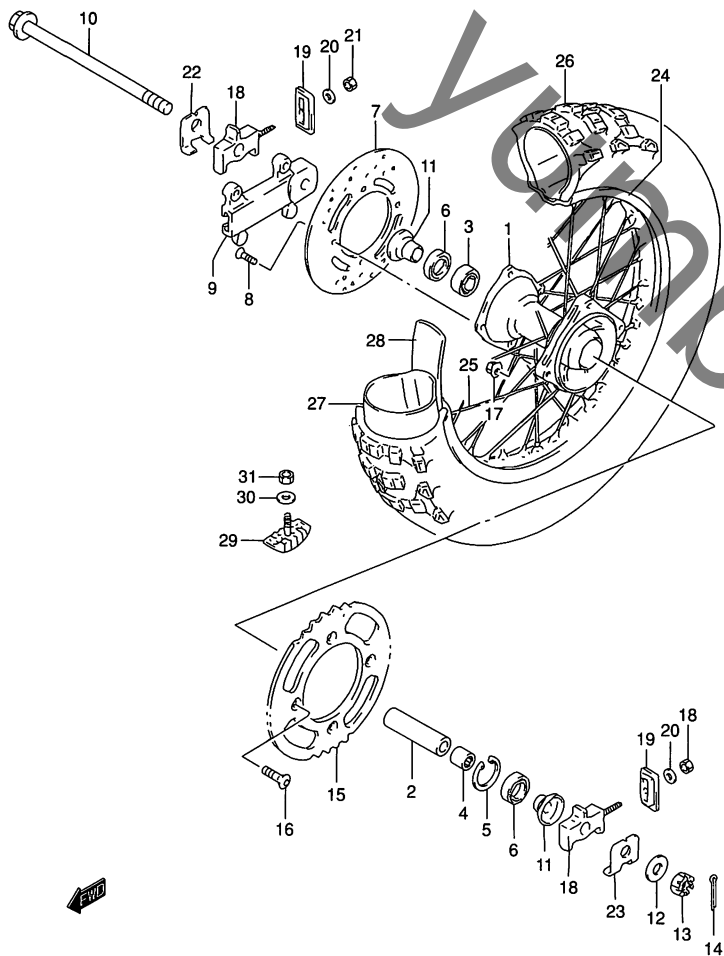


FIG.36 (H-6) リヤ ホイール

見出番号	品番	品名	使用個数	備考	標準作業時間
24	65311-03B50	リム, リヤホイール, 1.60X16	1		W2.6
25	65320-03B51	スポークアッシ, リヤホイール	1		W2.6
26	*65110-03B80	タイヤ, リヤ, 90/100-16	1	DUNLOP	W1.1
27	*65200-03B50	チューブアッシ, ホイールインナ(DUNLOP)	1		W1.1
28	*65261-03B50	プロテクタ, ホイールインナチューブ(DUNLOP)	1		W1.1
29	65270-43D00	ストッパ, ビード, 1.85	1		W1.1
30	08322-01083	ワッシャ	1		
31	08310-00083	ナット	1		

FIG.37

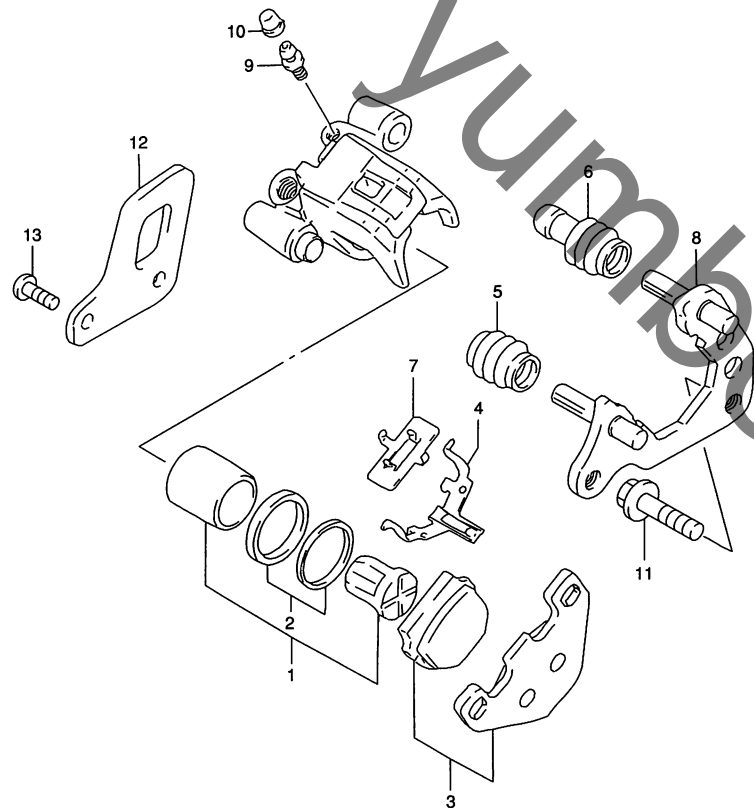


FIG.37 (H-7) リヤキャリパ

見出番号	品番	品名	使用個数	備考	標準 作業時間
	69100-02B42	キャリパアッシ、リヤ	1		W0.3
1	69100-02810	・ピストンセット	1		W0.7
2	59100-04840	・シールセット、ピストン	1		
3	69100-02821	・パッドセット	1		W0.3
4	59315-36500	・スプリング、パッド	1		
5	59312-36500	・ブーツ、アクスル	1		
6	59313-36500	・インシュレータ、アクスル	1		
7	69133-02B40	・シム、キャリパ	1		
8	69150-02B40	・キャリヤ、キャリパ	1		
9	59121-18410	・ブリーダ	1		
10	55156-66310	・キャップ、ブリーダプラグ	1		
11	09103-08171	ボルト、8X18	2		
12	69725-02B40	ガード、リヤキャリパ	1		
13	09139-06027	スクリュ、6X12	2		

4

FIG.38

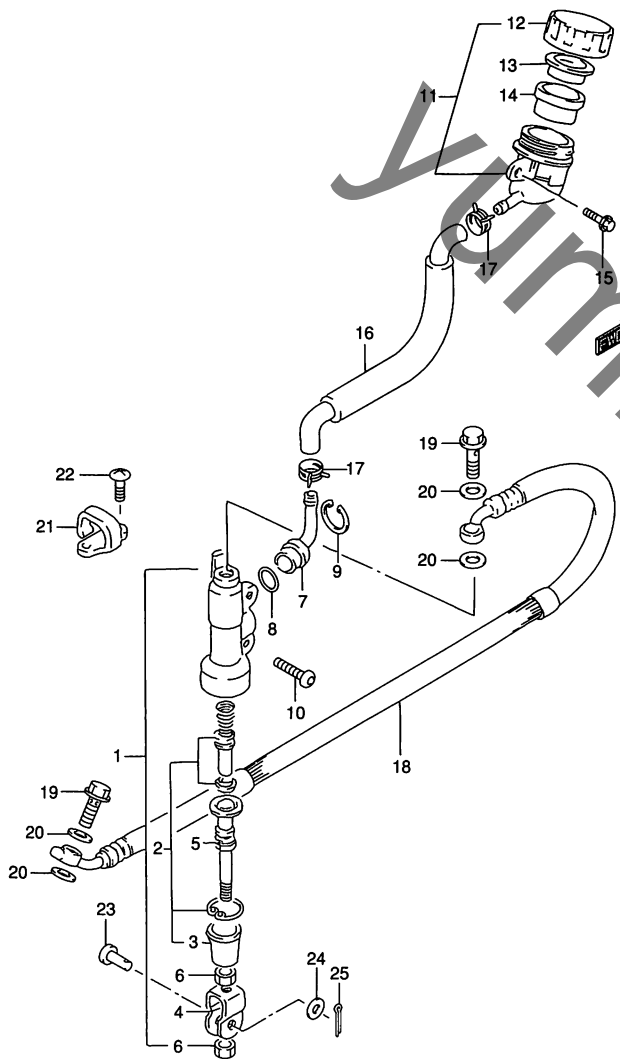


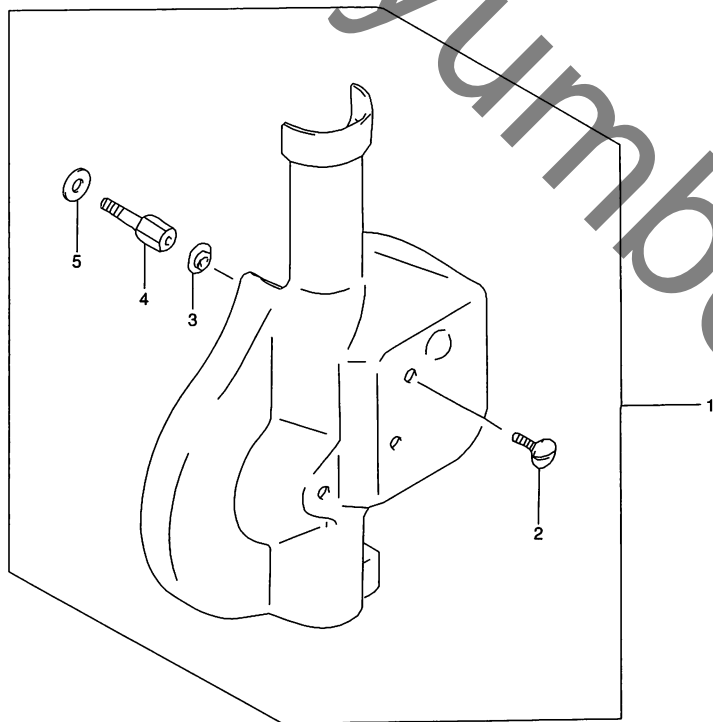
FIG.38 (H-8) リヤマスタ シリンダ

見出番号	品番	品名	使用個数	備考	標準作業時間
1	69600-02B40	シリンダアッシ、リヤマスタ	1		W0.5
2	69600-04820	・ピストン/カップセット	1		W0.8
3	69691-00A00	・ブーツ	1		
4	69692-00B21	・ヨーク	1		
5	69670-27A30	・ロッド、ブツシュ	1		
6	69693-05A00	・ナット	2		
7	69672-00B20	・コネクタ	1		
8	69686-34200	・Oリング	1		
9	69674-00B20	・サークリップ	1		
10	09139-06030	スクリュ、6X16	2		
11	69740-03D10	タンクアッシ、リヤブレーキリザーバ	1		W0.3
12	69669-03D10	・キャップ	1		
13	69668-00B20	・プレート	1		
14	69667-00B20	・ダイヤフラム	1		
15	01547-06123	ボルト	1		
16	69731-02B50	ホース、リザーバタンク	1		W0.5
17	69735-00B20	クランプ、リザーバホース	2		
18	69480-03B50	ホース、リヤブレーキ	1		W0.5
19	09360-10039	ユニオンボルト、10X1.00X22	2		
20	09161-10009	ワッシャ、10X15X1.5	4		
21	61196-00B21	ガイド、リヤブレーキホース	2		
22	02142-05103	スクリュ	4		
23	09200-08048	ピン	1		
24	09160-08119	ワッシャ、8.5X14X1.6	1		
25	04111-20158	コッタピン	1		

FIG.39

FIG.39 (H-9) オプション

見出番号	品番	品名	使用個数	備考	標準作業時間
1	59200-02B10	カバーセット,フロントディスク	1		
2	09125-06045	・スクリュー,6X14	2		
3	09169-06054	・ワッシャ	2		
4	59235-02B10	・ボルト,フロントディスクカバー,L.59.5	2		
5	08322-01083	・ワッシャ	2		



4