

SUZUKI
パーツカタログ

TS125RV

(SF15A)

yumbo-jp.com

このパーツカタログは、スズキ TS125RV型の補給取扱い部品を収録してあります。

1997-4

初版

yumbo-jp.com

まえがき
目次

1

エンジン
トランスミッション

2

電装

3

車体

4

品番索引表
品名索引表

5

TS125RV



マーブルサイエンスイエロー/スペシャルホワイト(3AE)



アイリスパープル/スペシャルホワイト(E3D)

車体色は印刷のため実物と異なる場合があります。

まえがき

このパーツカタログは、スズキ TS125RV型の補給取扱い部品を収録してあります。

実施号機 TS125RV : F.No.SF15A-118845~

パーツカタログのご使用について

1. カラーラベル

色物部品を索引する場合は、カラーラベルを参照の上
該当部品をお選びください。

カラーラベル



FIG. 1

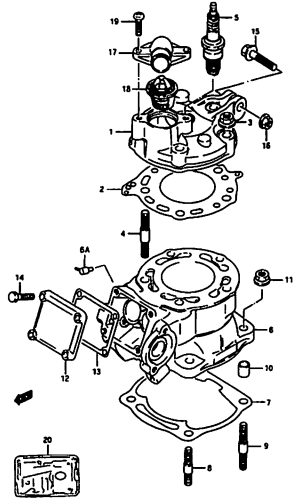


FIG. 2

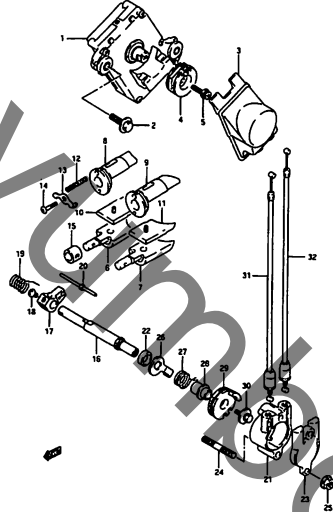


FIG. 3

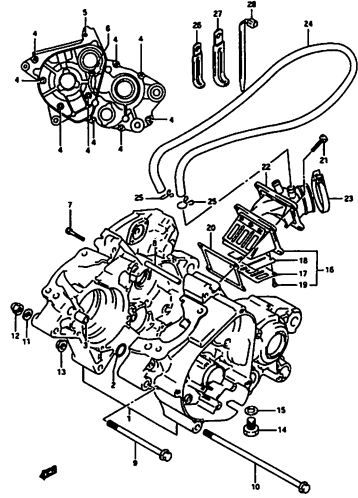


FIG. 4

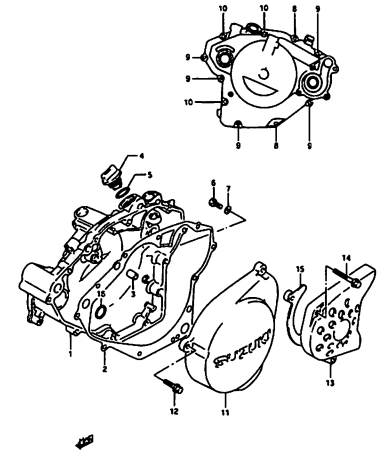


FIG. 5

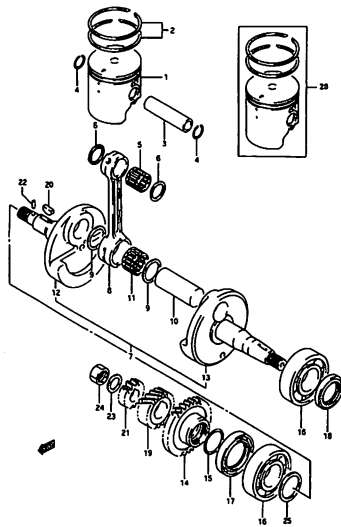


FIG. 6

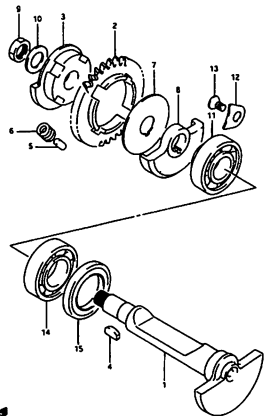


FIG. 7

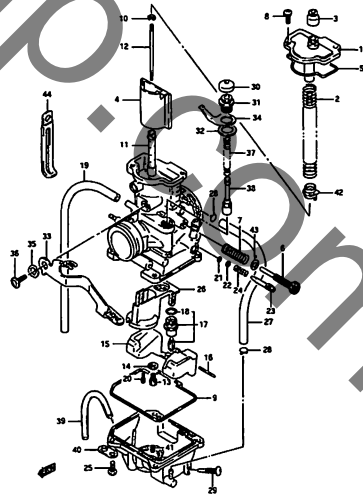


FIG. 8

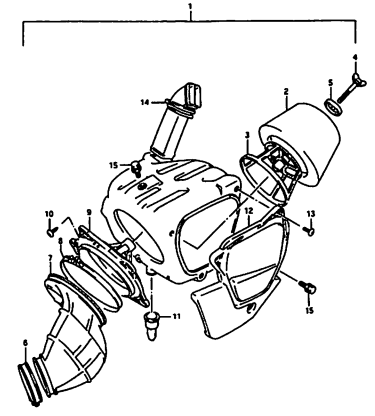


FIG. 9

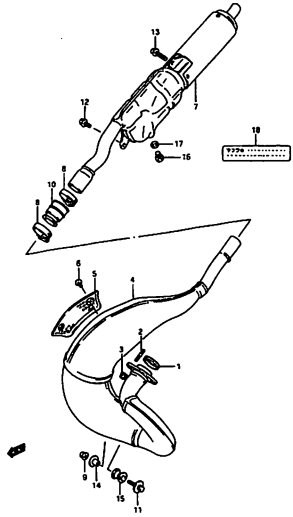


FIG. 10

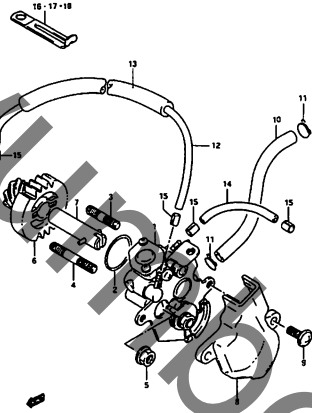


FIG. 11

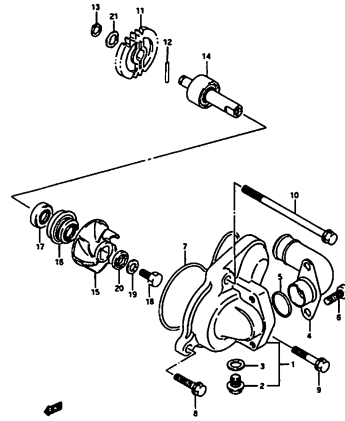


FIG. 12

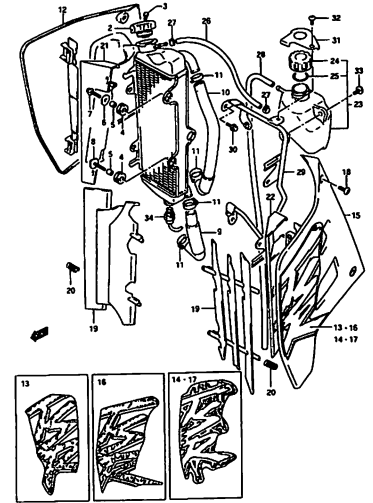


FIG. 13

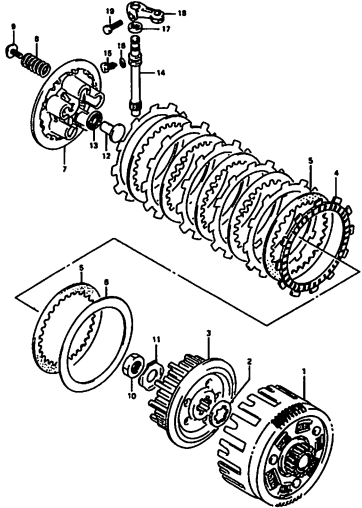


FIG. 14

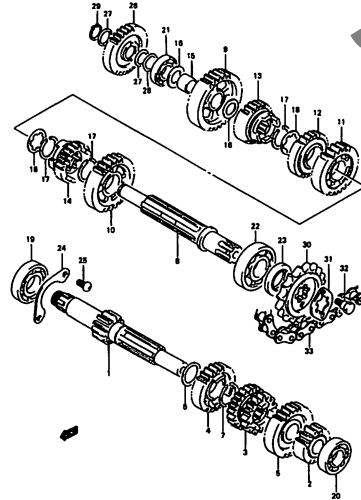


FIG. 15

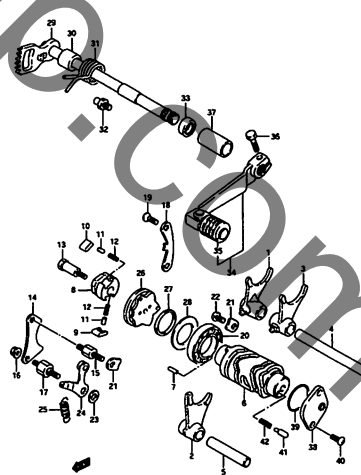
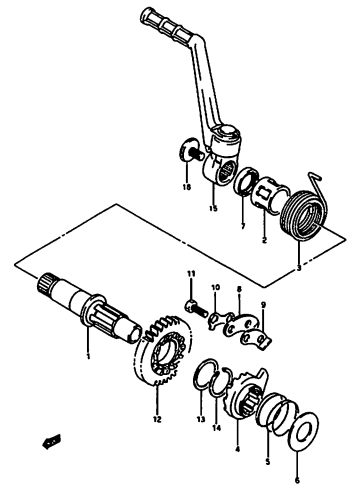


FIG. 16



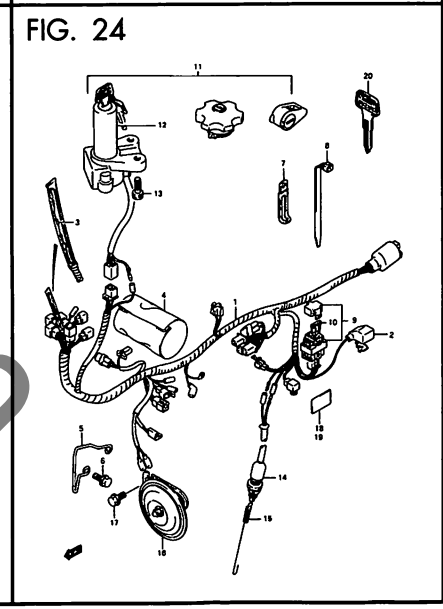
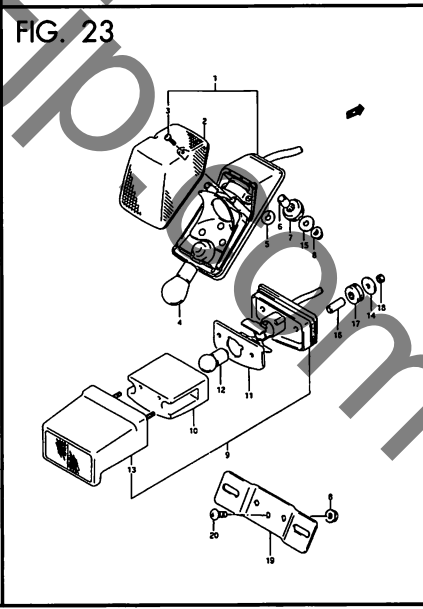
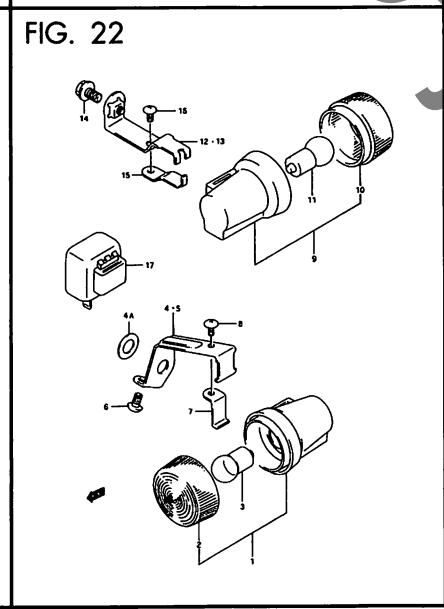
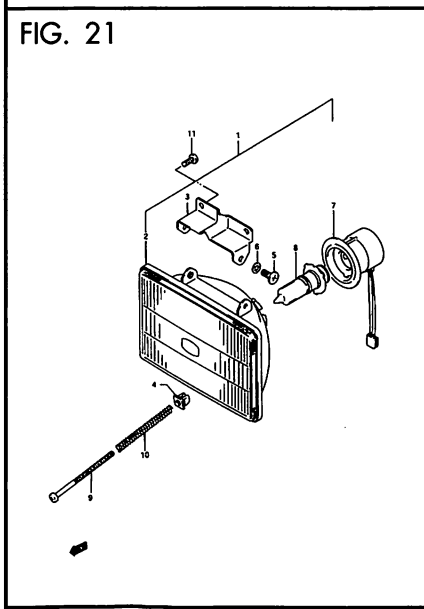
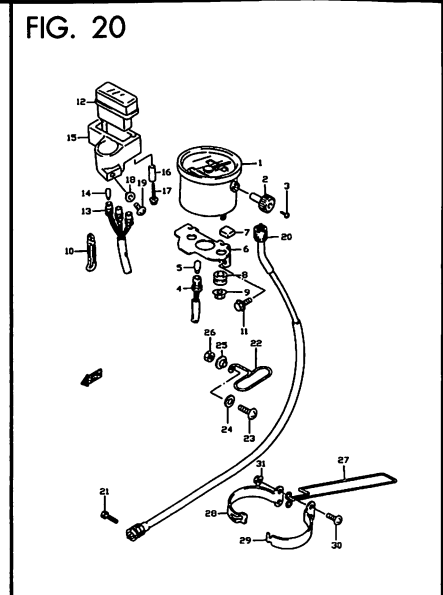
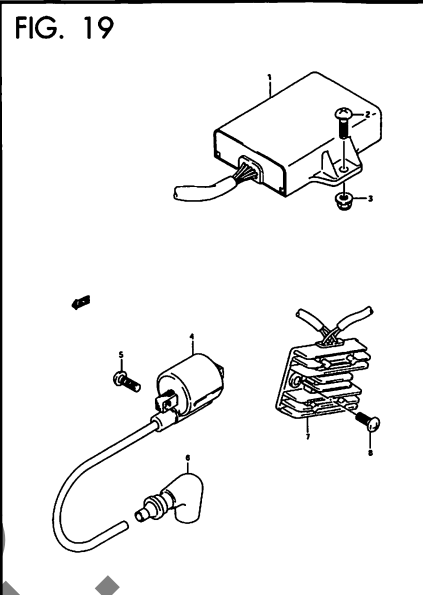
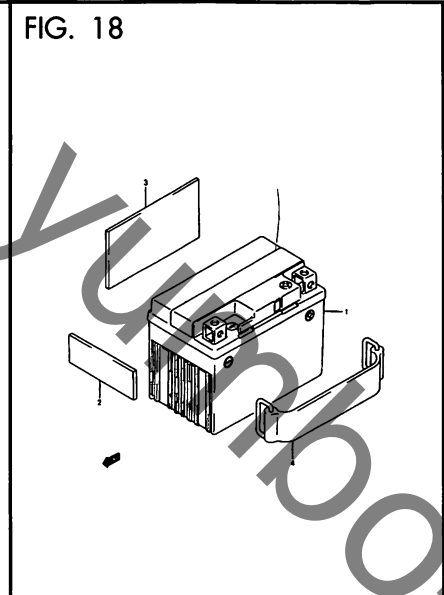
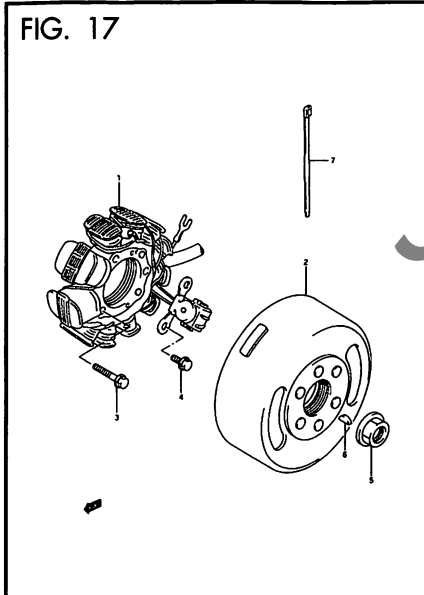


FIG. 25

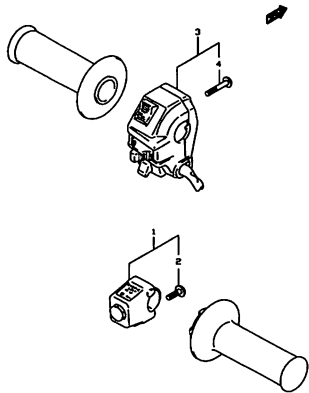


FIG. 26

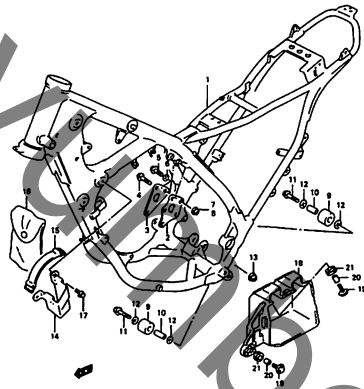


FIG. 27

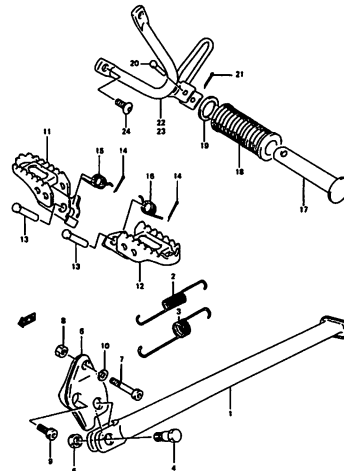


FIG. 28

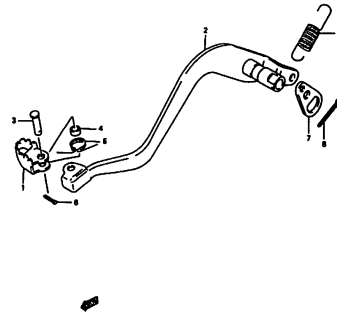


FIG. 29

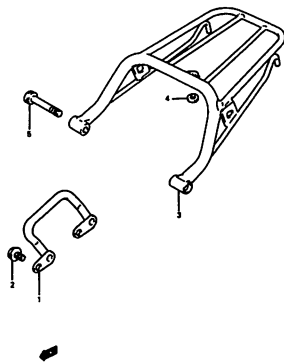
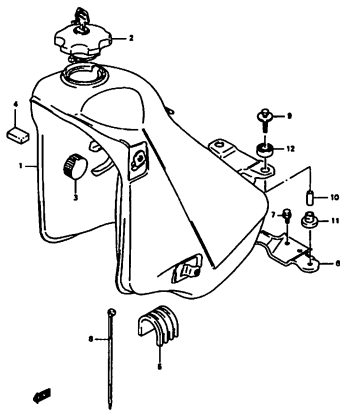


FIG. 30



フエルの残ったままエンジンを回すと、フエルの詰まりの原因になります。

FIG. 31

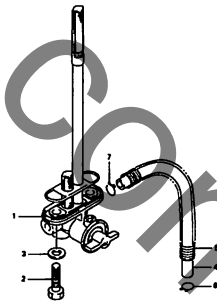


FIG. 32

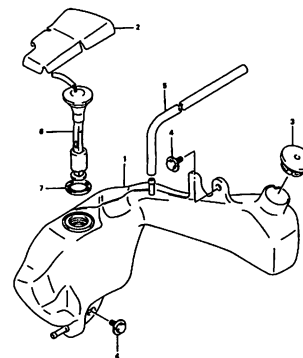


FIG. 33

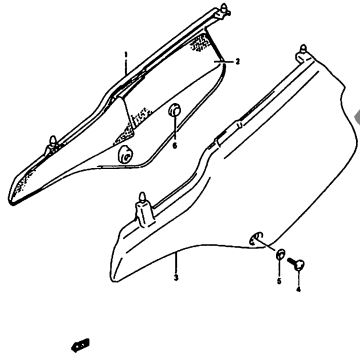


FIG. 34

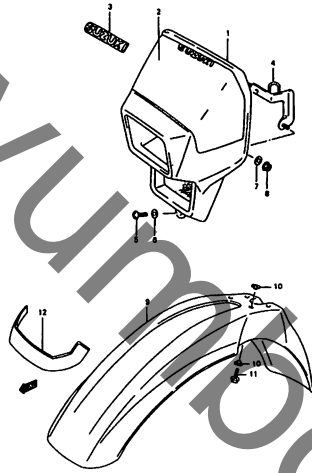


FIG. 35

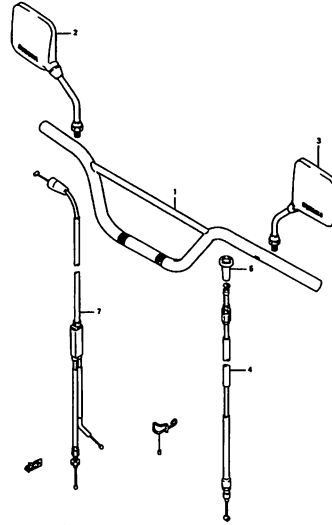


FIG. 36

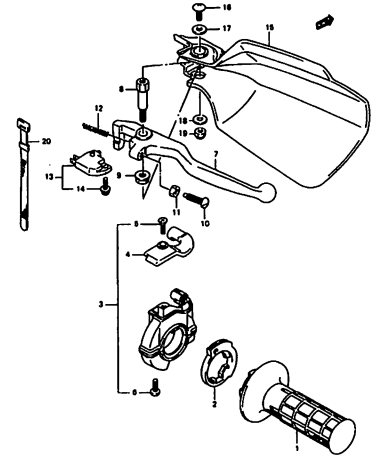


FIG. 37

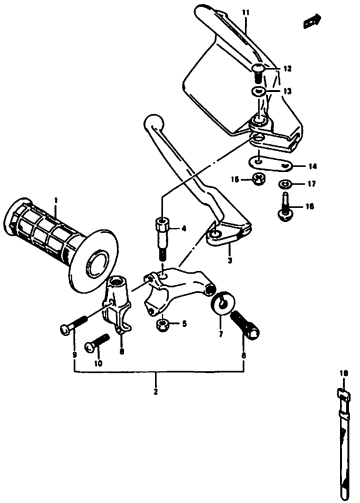


FIG. 38

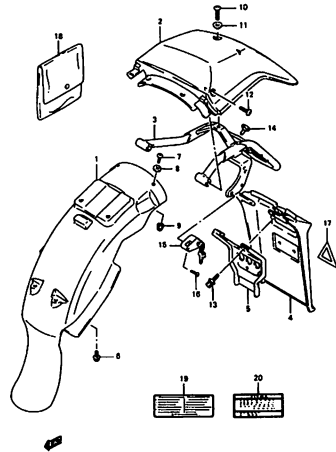


FIG. 39

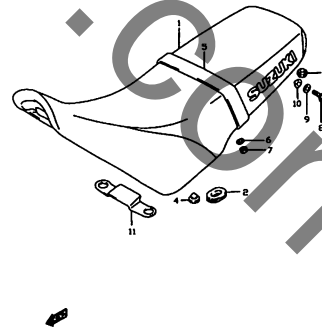


FIG. 40

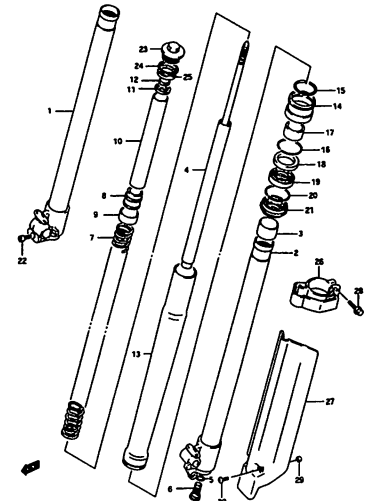


FIG. 41

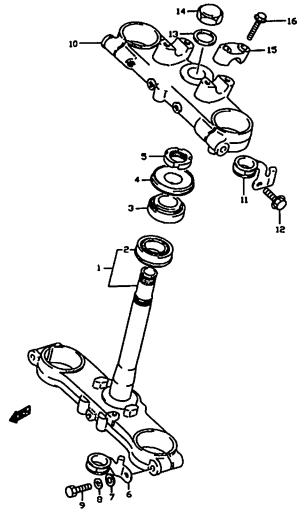


FIG. 42

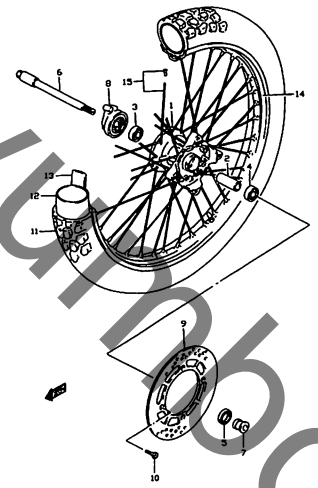


FIG. 43

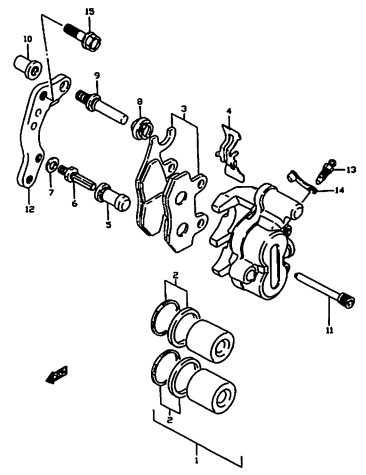


FIG. 44

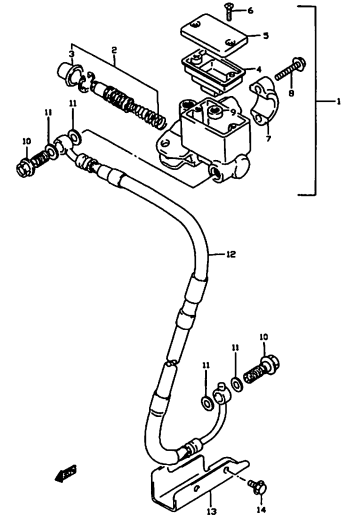


FIG. 45

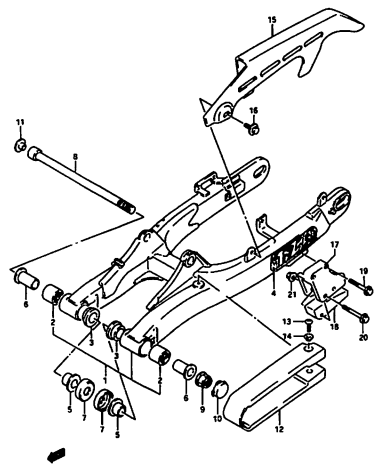


FIG. 46

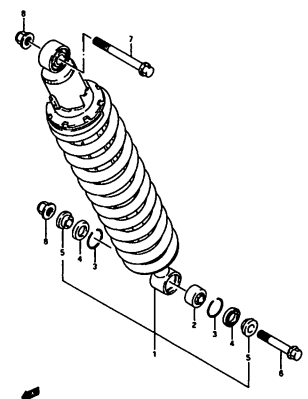


FIG. 47

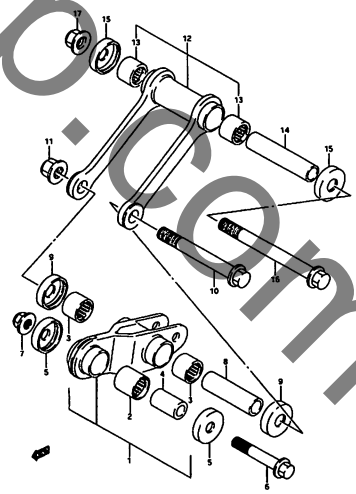


FIG. 48

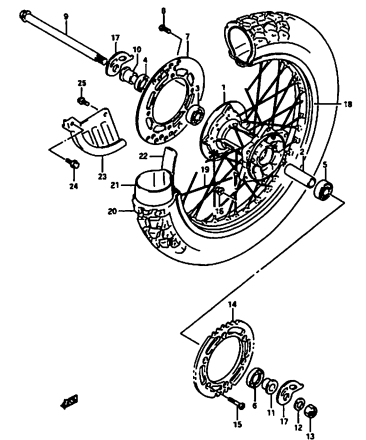


FIG. 49

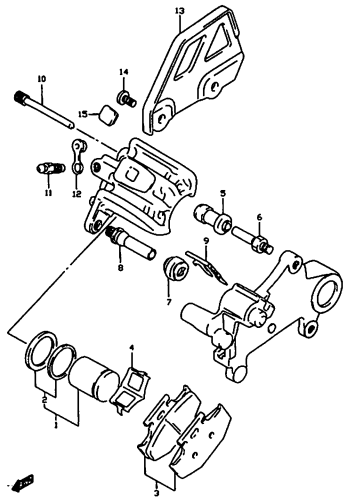


FIG. 50

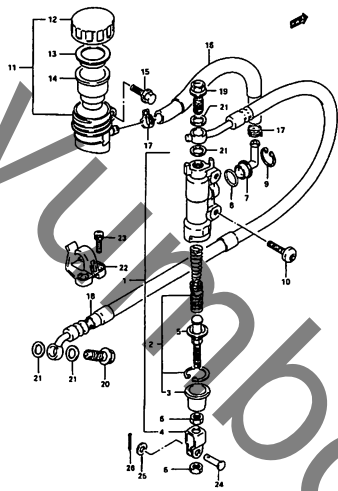


FIG.1

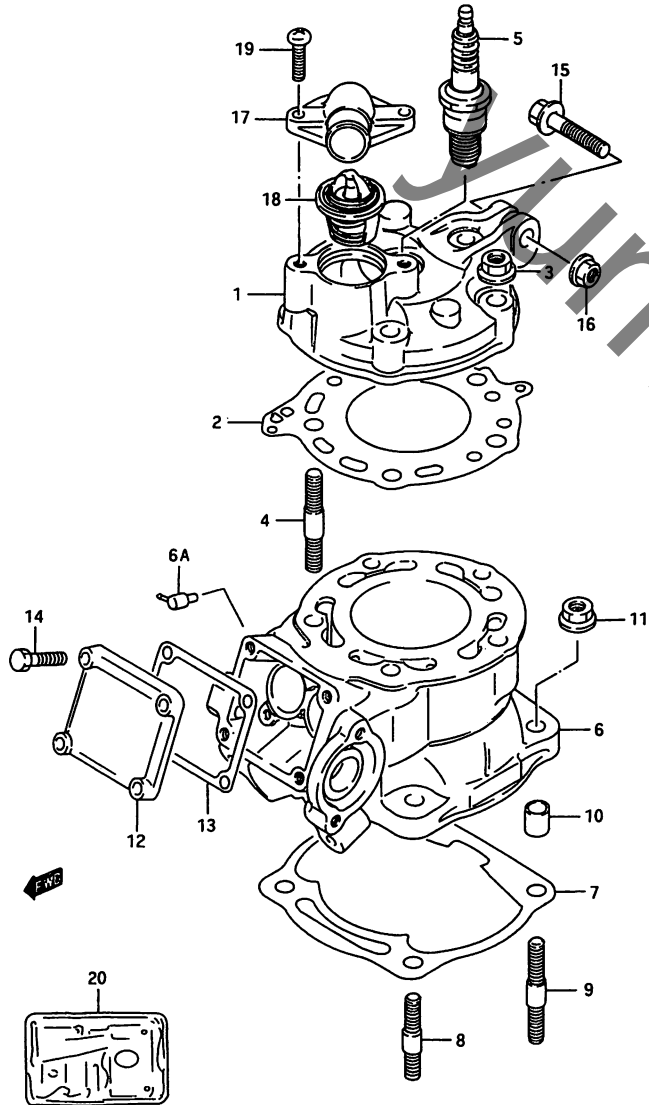


FIG.1 (B-2) シリンダ

見出番号	品番	品名	使用個数	備考	標準 作業時間
1	11111-03D01	ヘッド, シリンダ	1		0.8
2	11141-03D00	ガスケット, シリンダヘッド	1		W0.8
3	08316-10083	ナット	5		
4	09108-08198	スタッドボルト, 8X35	5		
5-1	# 09482-00121	スパークプラグ, BR8ES(NGK)	1		W0.3
5-2	# 09482-00247-111	スパークプラグ, W24ESR(DENSO)	1		
5-3	# 09482-00117	スパークプラグ(NGK)	1	OPT	
5-4	# 09482-00127	スパークプラグ, BR8ES(NGK)	1	OPT	
5-5	# 09482-00245-111	スパークプラグ, W22ESR(DENSO)	1	OPT	
5-6	# 09482-00233-111	スパークプラグ, W27ESR(DENSO)	1	OPT	
6	11200-03811	シリンダ	1		1.5
6A	16910-09C00	・チェックバルブ, オイルホース	1		
7	11241-03D10	ガスケット, シリンダ	1		W1.0
8	09108-08090	スタッドボルト, L:25	2		
9	09108-08199	スタッドボルト, L:35	2		
10	04211-11189	ピン	2		
11	08316-10083	ナット	4		
12	11248-12C01	カバー, シリンダ, NO.2	1		0.3
13	11236-01B30-H17	ガスケット, シリンダカバー, NO.2	1		W0.3
14	02112-05163	スクリュー	4		
15	01550-08403	ボルト	1		
16	08319-31087	ナット	1		
17	17661-36A00	カバー, サーモスタット	1		0.4
18	17670-08D00	サーモスタット, ウォータ, 50	1		0.4
19	02112-06203	スクリュー	2		
20	11401-03841	ガスケットセット	1		

FIG.2

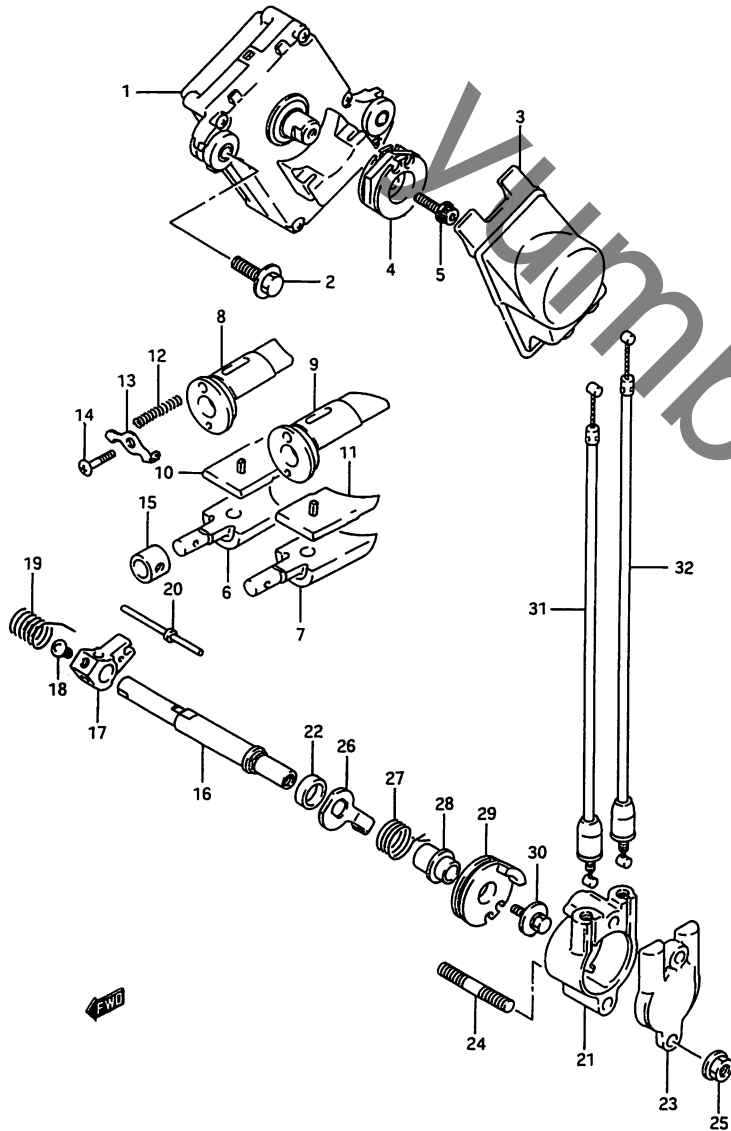


FIG.2 (B-3) エキゾーストバルブ

見出番号	品番	品名	使用個数	備考	標準作業時間
1	33970-19D10	アクチュエータアッシ	1		0.6
2	09116-06025	ボルト,6X25	2		
3	33973-03D00	カバー,アクチュエータ	1		
4	11269-20A04	ブーリ,コントローラ	1		0.4
5	07120-05203	ボルト	1		
6	11254-03D20	バルブ,エキゾーストリア,ライト	1		1.2
7	11255-03D20	バルブ,エキゾーストリア,レフト	1		1.2
8	11261-03D20	ガイド,エキゾーストバルブ,ライト	1		1.2
9	11262-03D20	ガイド,エキゾーストバルブ,レフト	1		1.2
10	11280-03D20	バルブ,エキゾーストミドル,ライト	1		1.2
11	11290-03D20	バルブ,エキゾーストミドル,レフト	1		1.2
12	09440-03010	スプリング	2		
13	11252-08D10	ストップ,EXHバルブミドル,スプリング	1		
14	02142-05103	スクリュ	3		
15	11263-08D11	スベーサ,エキゾーストバルブ	2		
16	11258-08D11	シャフト,エキゾーストバルブ	1		
17	11264-03D00	アーム,エキゾーストバルブシャフト	1		
18	09125-05039	スクリュ	1		
19	11289-08D10	スプリング,エキゾーストバルブアーム	1		
20	11253-01B32	ピン,エキゾーストバルブ	1		
21	11265-03D01	ホルダ,エキゾーストバルブ	1		
22	09282-10014	オイルシール,10X17X6	1		1.2
23	11259-03D01	カバー,ホルダ	1		0.2
24	01421-06358	スタッドボルト	2		
25	08316-10063	ナット	2		

FIG.2

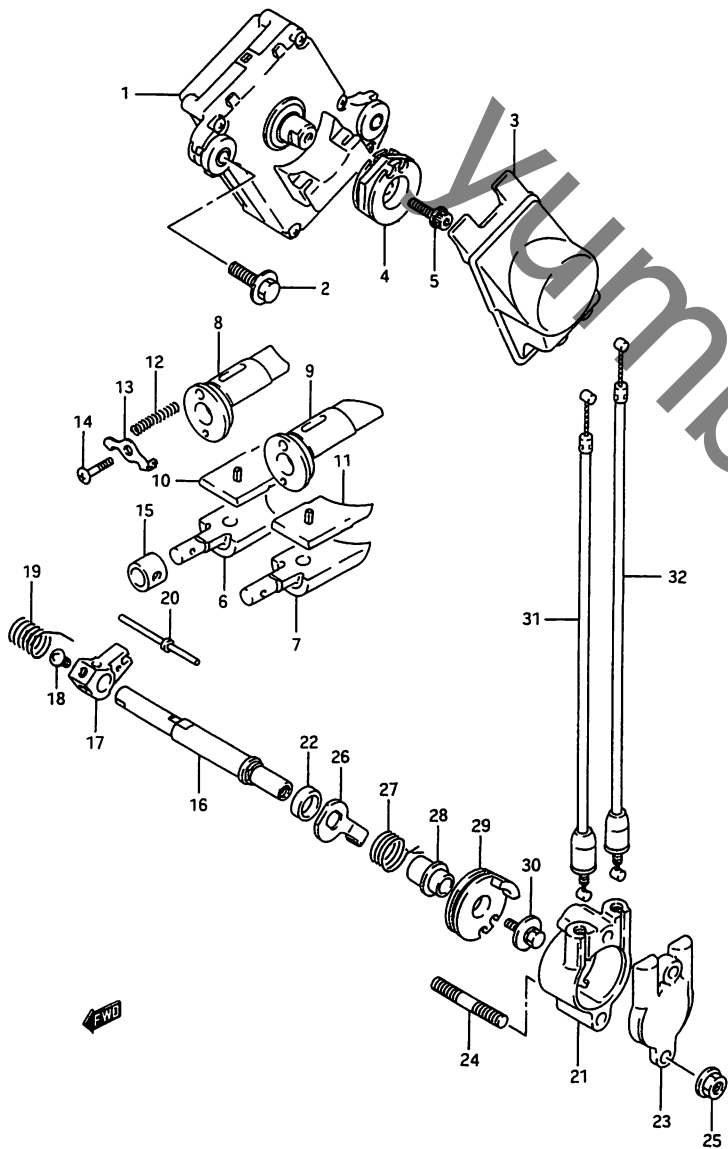


FIG.2 (B-4) エキゾーストバルブ

見出番号	品番	品名	使用個数	備考	標準作業時間
26	11267-03D00	レバー,エキゾーストバルブ	1		0.3
27	11285-03D00	スプリング,エキゾーストバルブレバー	1		
28	11268-03D00	スペーサ,エキゾーストバルブプーリ	1		
29	11266-19D00	プーリ,エキゾーストバルブ	1		0.5
30	09118-05005	ボルト,5X12	1		
31	11276-03D00	ケーブルアッシ,エキゾーストバルブ,NO.1	1		0.5
32	11277-03D00	ケーブルアッシ,エキゾーストバルブ,NO.2	1		0.5

FIG.3

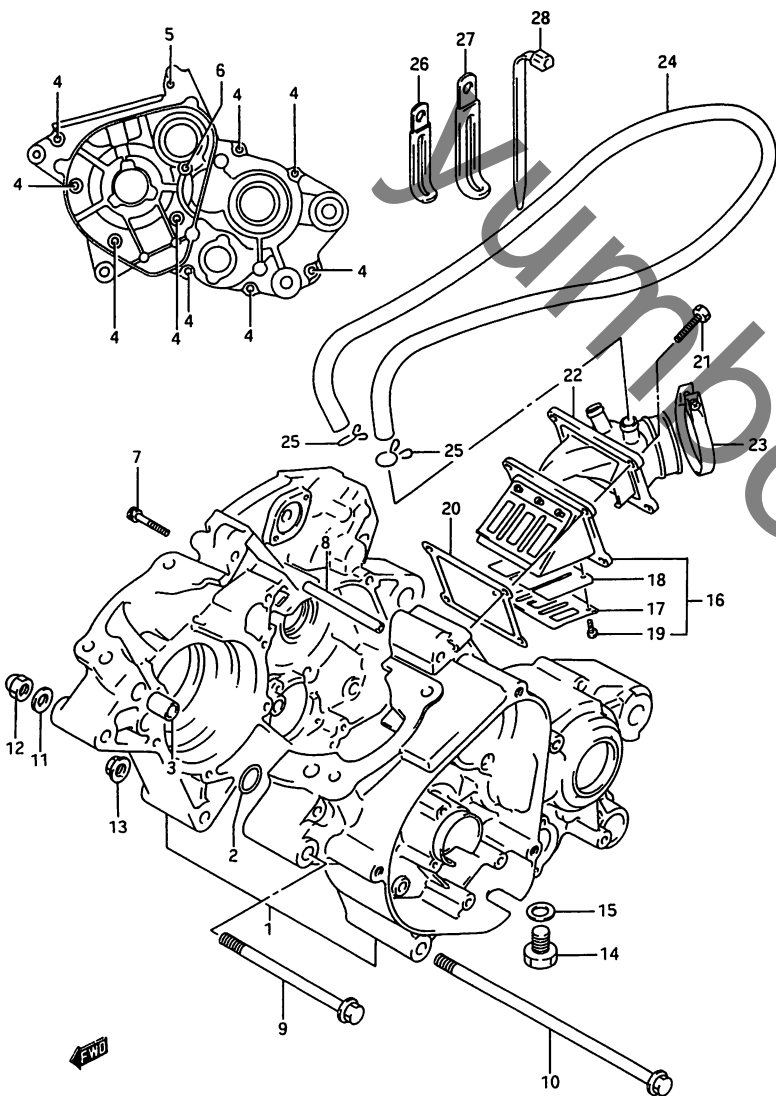
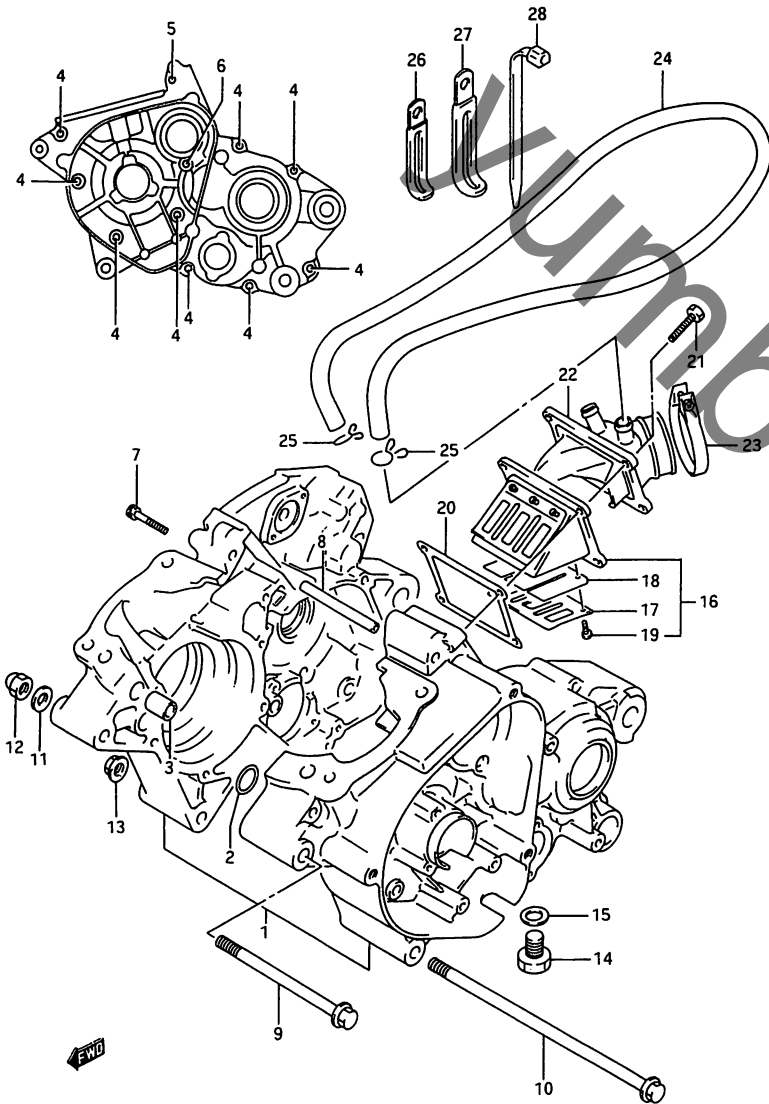


FIG.3 (B-5) クランクケース

見出番号	品番	品名	使用個数	備考	標準 作業時間
1	11300-03D00	クランクケースアッソ	1		4.5
2	09280-16010	・Oリング	1		
3	04211-13189	・ピン	2		
4	01547-06503	・ボルト	9		
5	01547-06653	・ボルト	1		
6	11395-03D00	・スクリュ、クランクケース	1		
7	07130-06353	・ボルト	1		
8	11391-03D00	・パイプ、ブリーザ	1		
9	09103-08098	ボルト, 8X115	1		
10	09103-08067	ボルト, 8X205	1		
11	09160-08050	ワッシャ, 8.5X16X2.6	1		
12	09159-08101	ナット	1		
13	08319-31087	ナット	1		
14	09247-14033	プラグ	1		
15	09168-14002	ガスケット, 13.8X18.8X0.4	1		
16	13150-03D00	バルブアッソ、リード	1		0.7
17	13152-03D00	・ストップ、リードバルブ	2		
18	13153-01B20	・バルブ、リード	2		
19	02112-03083	・スクリュ	6		
20	13156-03D10	ガスケット、リードバルブ	1		
21	01500-06203	ボルト	4		
22	13110-03D01	パイプ、インテーク	1		0.7
23	09402-46208	クランプ	1		

FIG.3

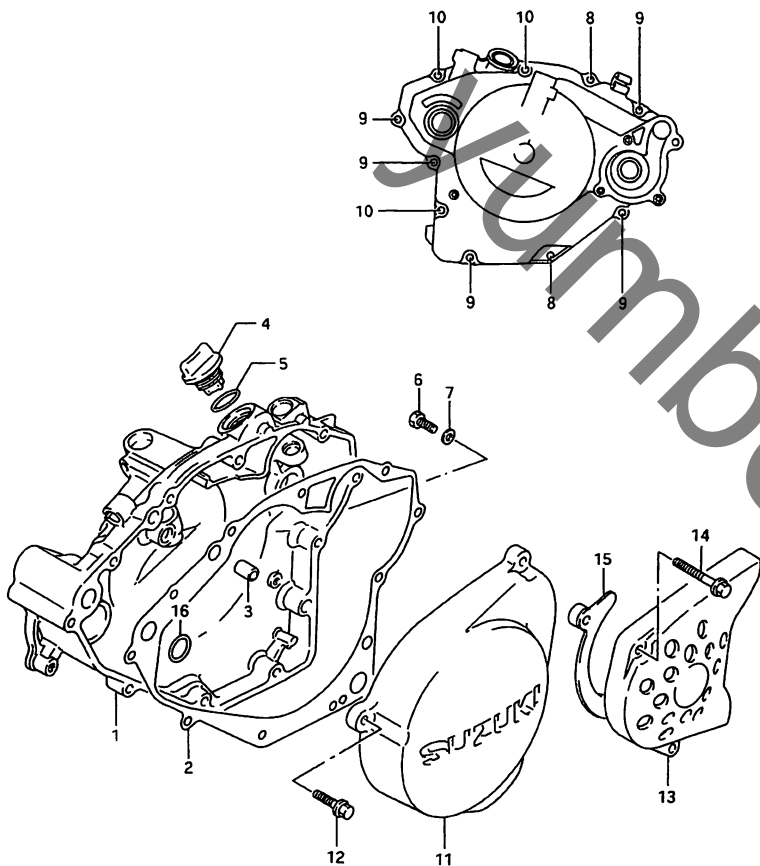
FIG.3 (B-6) クランクケース



見出番号	品番	品名	使用個数	備考	標準作業時間
24	09355-90145-00B	ホース(オレンジ)	1	L:2000→1450	
25	09401-13409	クリップ	2		
26	09404-06435	クランプ,L:135	1		
27	09404-08420	クランプ,L:137	1		
28	09407-18403	クランプ,L:165	2		

FIG.4

FIG.4 (B-7) クランクケース カバー



見出番号	品番	品名	使用個数	備考	標準作業時間
1	11341-03D13	カバー,クラッチ	1		1.3
2	11482-03D10	ガスケット,クラッチカバー	1		W1.3
3	04211-09129	ノックピン,H:12	2		
4	11971-12C51	プラグ,オイルフィラ	1		
5	09280-17003	Oリング,D:3.1,ID:16.8	1		
6	09128-06004	スクリュ,6X10	1		
7	09168-06001	ガスケット,6.2X11X1	1		
8	01547-06253	ボルト	2		
9	01547-06303	ボルト	5		
10	01547-06403	ボルト	3		
11	11350-03D01	カバー,マグネト	1		0.2
12	01547-06203	ボルト	3		
13	11361-03D01	カバー,スプロケット	1		0.2
14	01547-06353	ボルト	2		
15	27640-03D00	プレート,フロントチェーンガイド	1		
16	09280-15002	Oリング,D:1.9,ID:14.5	1		

FIG.5

FIG.5 (B-8) クランクシャフト

見出番号	品番	品名	使用個数	備考	標準作業時間
1	12110-03D03-0F0	ピストン	1		1.3
2	12140-03D30	リングセット,ピストン	1		1.3
3	12151-10D00	ピン,ピストン	1		1.3
4	09381-16001	スナップリング	2		
5	09263-16028	ベアリング,16X20X17.8	1		1.3
6	09169-16007	ワッシャ	2		
7	12200-03D01	クランクシャフトアッシ	1		4.1
8	12161-12C06-0D0	・ロッド,コネクティング	1		
9	09160-22070	・ワッシャ,22X27.5X1.5	2		
10	12211-19D00-0A0	・ピン,クランク	1		
11	09263-22060	・ベアリング,22X28X16	1	←09263-22047-0C0	
12	12220-03D02	・クランクシャフト,ライト	1		
13	12261-03D01	・クランクシャフト,レフト	1		
14	12661-03D02	ギヤ,クランクバランサドライブ	1		
15	09280-24007	Oリング,D:2.3, ID:24.4	1		
16	09262-25084	ベアリング,25X62X17	2		4.3
17	09283-36004	オイルシール,36X52X8	1	RH	4.3
18	09283-25079	オイルシール,25X36X6	1	LH	4.3
19	21111-36A00	ギヤ,プライマリドライブ	1		1.3
20	08341-31059	キー	1		

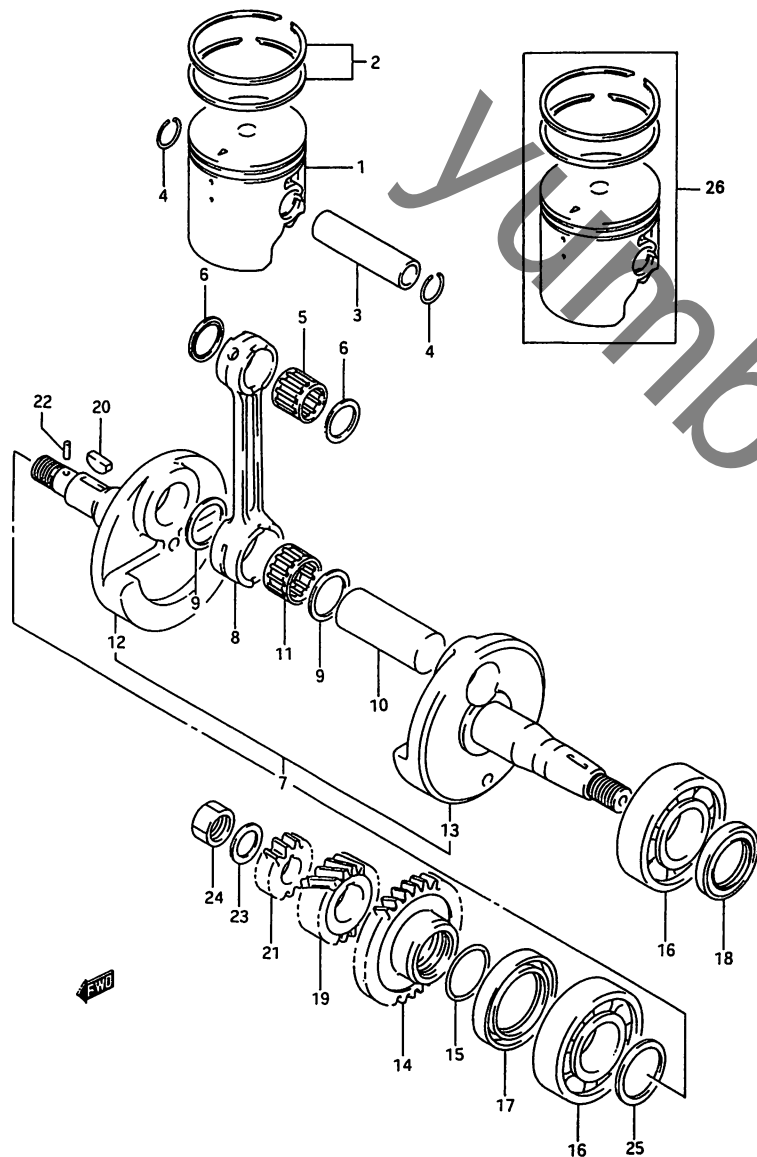


FIG.5

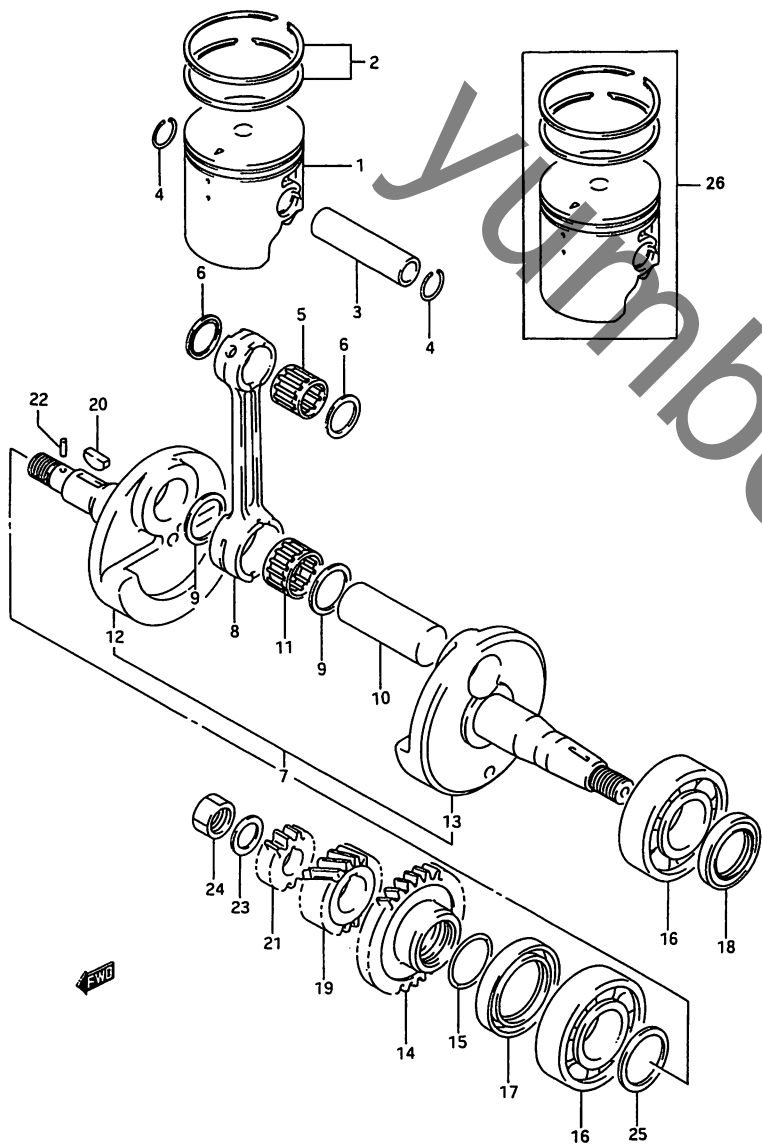


FIG.5 (B-9) クランクシャフト

見出番号	品番	品名	使用個数	備考	標準作業時間
21	17451-13A01	ギヤ,ウォータポンプドライブ	1		1.3
22	04221-03059	ピン	1		
23	09164-14011	ワッシャ	1		
24	09140-14027	ナット	1		
25-1	09170-25341-160	シム, T:1.6	1		
25-2	09170-25341-165	シム, T:1.65	1		
25-3	09170-25341-170	シム, T:1.7	1		
25-4	09170-25341-175	シム, T:1.75	1		
25-5	09170-25341-180	シム, T:1.8	1		
25-6	09170-25341-185	シム, T:1.85	1		
25-7	09170-25341-190	シム, T:1.9	1		
25-8	09170-25341-195	シム, T:1.95	1		
25-9	09170-25341-200	シム, T:2.0	1		
25-10	09170-25341-205	シム, T:2.05	1		
25-11	09170-25341-210	シム, T:2.1	1		
25-12	09170-25341-215	シム, T:2.15	1		
25-13	09170-25341-220	シム, T:2.2	1		
25-14	09170-25341-225	シム, T:2.25	1		
25-15	09170-25341-230	シム, T:2.3	1		
26-1	12100-03D00-025	ピストンセット, OS0.25	1	OPT	1.3
26-2	12100-03D00-050	ピストンセット, OS0.5	1	OPT	

FIG.6

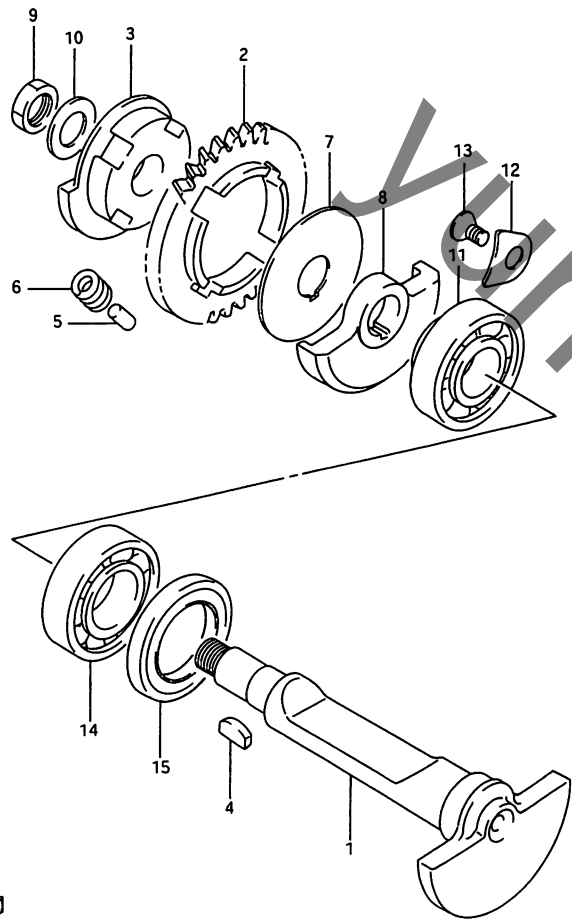


FIG.6 (B-10) クランク バランサ

見出番号	品番	品名	使用個数	備考	標準作業時間
1	12651-03D01	シャフト, クランクバランサ	1		1.5
2	12666-12B13	ギヤ, クランクバランサドリブン	1		1.2
3	12669-03D01	レース, クランクBALドリブンギヤインナ	1		
4	09420-04008	キー	1		
5	09202-05027	ピン, 5X8.8	2		
6	09440-09028	スプリング	4		
7	09166-17006	ワッシャ	1		
8	12654-03D01	ウェイト, クランクバランサ, ライト	1		1.5
9	09140-12034	ナット	1		
10	09164-12020	ワッシャ	1		
11	09262-15027	ベアリング, 15X42X13	1	RH	1.7
12	12542-03D00	リテーナ, ベアリング	2		
13	09126-06011	スクリュ, 6X12	2		
14	09262-20106	ベアリング, 20X42X12	1	LH	1.7
15	09283-25089	オイルシール, 25X42X6	1		1.5

FIG.7

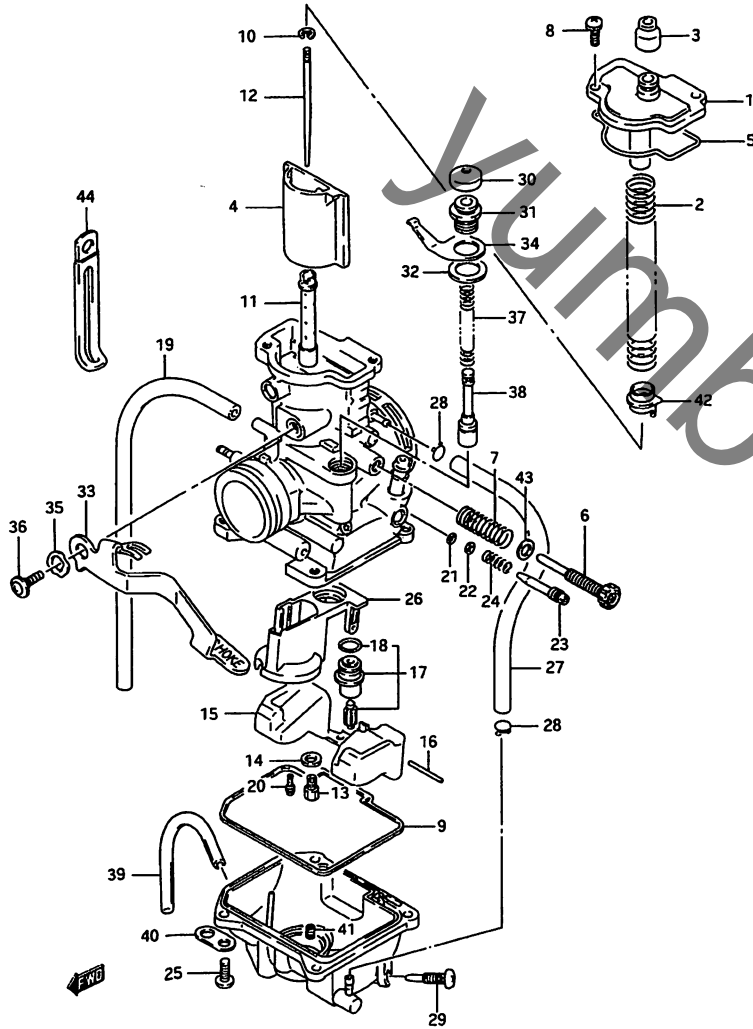


FIG.7 (C-2) キャブレタ

見出番号	品番	品名	使用個数	備考	標準作業時間
	13200-03D60	キャブレタアッシ	1		0.4
1	13261-03D00	・キャップ, トップ	1		
2	13573-03D00	・スプリング	1		
3	13681-04010	・キャップ, キャブレタ	1		
4	13551-03D00	・バルブ, ピストン, CA:4.0	1		0.2
5	13251-26C00	・Oリング	1		
6	13279-13A60	・アジャスタ	1		
7	13297-03D10	・スプリング	1		
8	02112-34123	・スクリュ	2		
9	13696-03D00	・シール	1		
10	13394-10010	・クリップ, ニードル	1		
11	09494-00717	・ジェット, ニードル, N-9	1		
12	13383-03D00	・ニードル, ジェット	1	6E20-3	0.2
13	09491-30017	・ジェット, メイン, 150	1		0.6
14	13332-44080	・ワッシャ	1		
15	13250-03D00	・フロート	1		0.6
16	13254-20010	・ピン, フロート	1		
17	13370-03D00	・バルブアッシ, ニードル	1		0.6
18	95892-60E00	・Oリング	1	←13295-03D00	
19	09351-35653-600	・ホース, 3.5X6.5X600	1	L:600→300	
20	09492-30006	・ジェット, パイロット, 30	1		0.6
21	13295-29900	・Oリング	1		
22	13291-29900	・ワッシャ	1		
23	13267-03D00	・スクリュ, エア	1		
24	13268-35010	・スプリング	1		
25	02112-05127	・スクリュ	4		

FIG.7

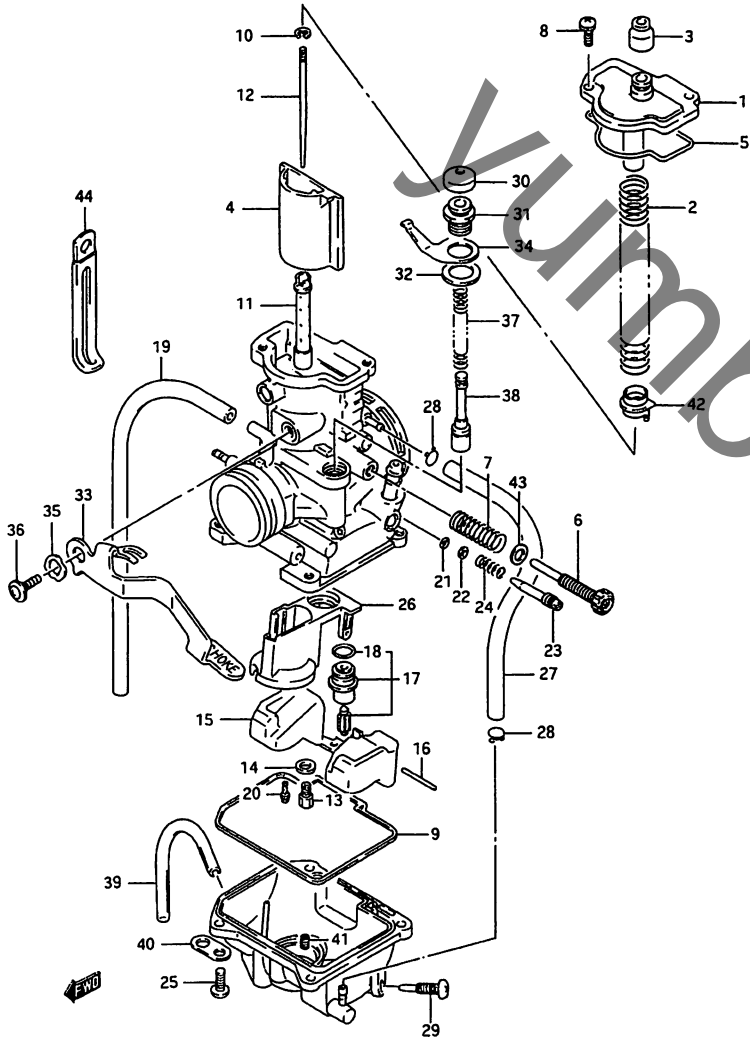
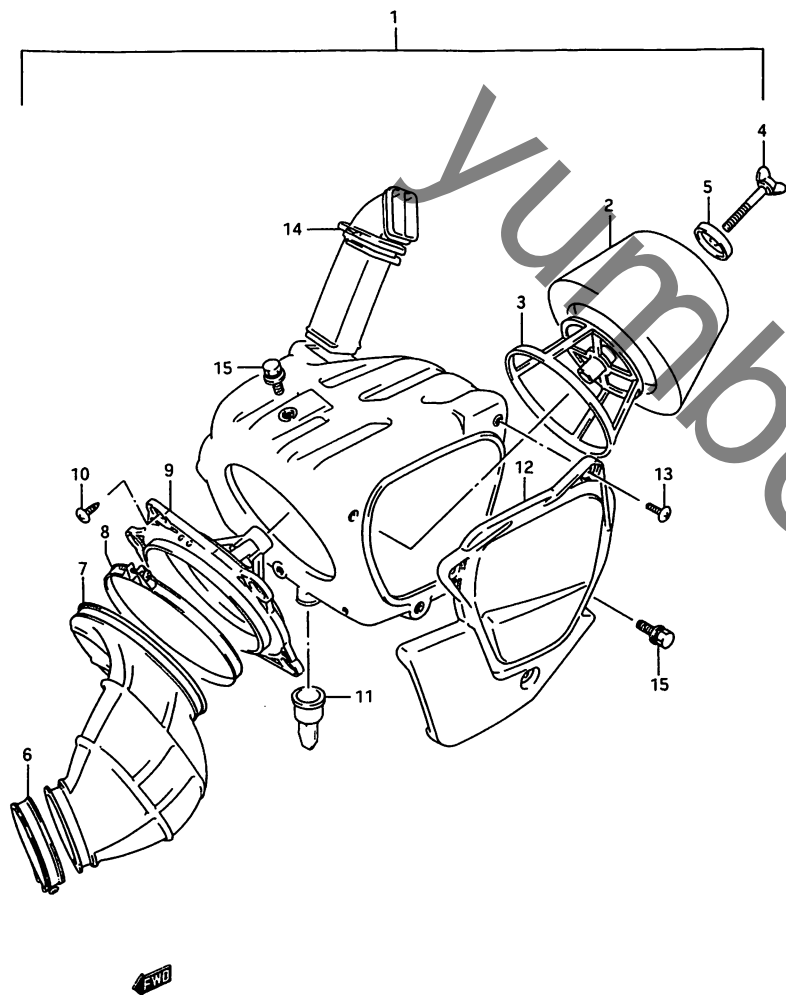


FIG.7 (C-3) キャブレタ

見出番号	品番	品名	使用個数	備考	標準作業時間
26	13247-03D00	・ホルダ	1		
27	13218-03D00	・ホースアッシ	1		
28	09401-06101	・クリップ	2	←13671-12C00	
29	13247-13A00	・スクリュ、ドレーン	1		
30	13682-09210	・キャップ、ブランジャ	1		
31	13418-09110	・ホルダ、ガイド	1		
32	09168-10007	・ガスケット、10.1X16X1	1		
33	13640-03D00	・レバー、スタータ	1		
34	13426-13A00	・プレート、スプリング	1		
35	13571-19A00	・ワッシャ	1		
36	13602-05A30	・スクリュ	1		
37	13417-18630	・スプリング、スタータバルブ	1		
38	13411-18010	・ブランジャ、スタータ	1		
39	09352-30503-600	・ホース、3X5X600	1	L:600→100	
40	13693-36500	・プレート	1		
41	09492-85003	・ジェット、パワー、85	1		
42	13424-03D00	・リング	1		
43	18386-09410	・ワッシャ	1		
44	09404-06432	クランプ、L:80	1		

FIG.8

FIG.8 (C-4) エア クリーナ



見出番号	品番	品名	使用個数	備考	標準作業時間
1	13700-03D10	クリーナアッシ,エア	1		0.3
2	13780-08D20	・フィルタ,エア	1		0.2
3	13791-03D00	・ホルダ,フィルタ	1		
4	09119-06062	・ボルト,スベアタイヤ(L:40)	1		
5	13792-13A01	・ワッシャ	1		
6	09402-56208	・クランプ	1		
7	13881-03D00	・チューブ,アウトレット	1		0.3
8	09402-00303	・クランプ	1		
9	13790-03D00	・ベース,フィルタ	1		
10	03242-05123	・スクリュ	5		
11	13681-19B00	・キャップ,ドレーン	1		
12	13740-03D01	・キャップ,エアクリーナ	1		0.2
13	02142-05103	・スクリュ	3		
14	13891-03D00	・チューブ,インレット	1		
15	01580-06123	ボルト	2		

FIG.9

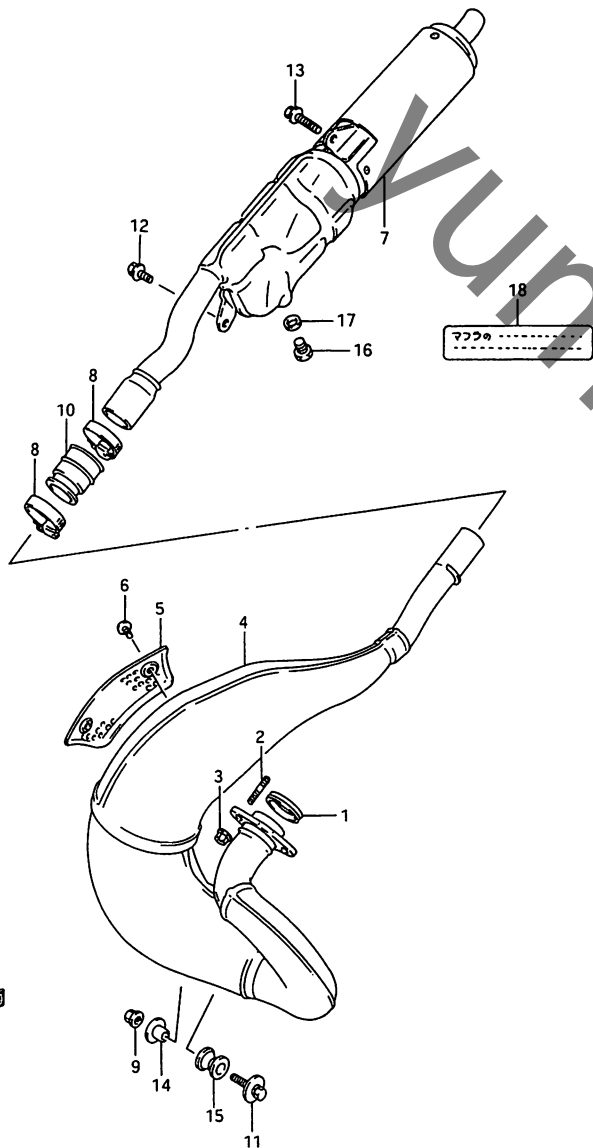


FIG.9 (C-5) マフラー

見出番号	品番	品名	使用個数	備考	標準作業時間
1	14181-01D00	ガスケット,エキゾーストパイプ	1		W0.3
2	01421-08203	スタッドボルト	2		
3	08361-35083	ナット	2		
4	14310-03D03	ボデー,マフラー,ファースト	1		0.3
5	14780-08D01	カバー,ファーストマフラー	1		
6	02142-06083	スクリュ	2		
7	14303-03D01	マフラーアッ,セカンド	1		
8	09402-46511	クランプ	2		
9	08316-10083	ナット	1		
10	14771-03D00	コネクタ,セカンドマフラー	1		
11	09118-08078	ボルト,8X35	1		
12	01550-08163	ボルト	1		
13	09103-08266	ボルト,8X20	1		
14	09180-08151	スペーサ,8.6X12X17.5	1		
15	09320-12033	クッション	1		
16	09247-12103	プラグ	1		
17	09168-12002	ガスケット,12.1X16.2X3.7	1		
18	68327-03D00	ラベル,マフラーコーション	1		

FIG.10

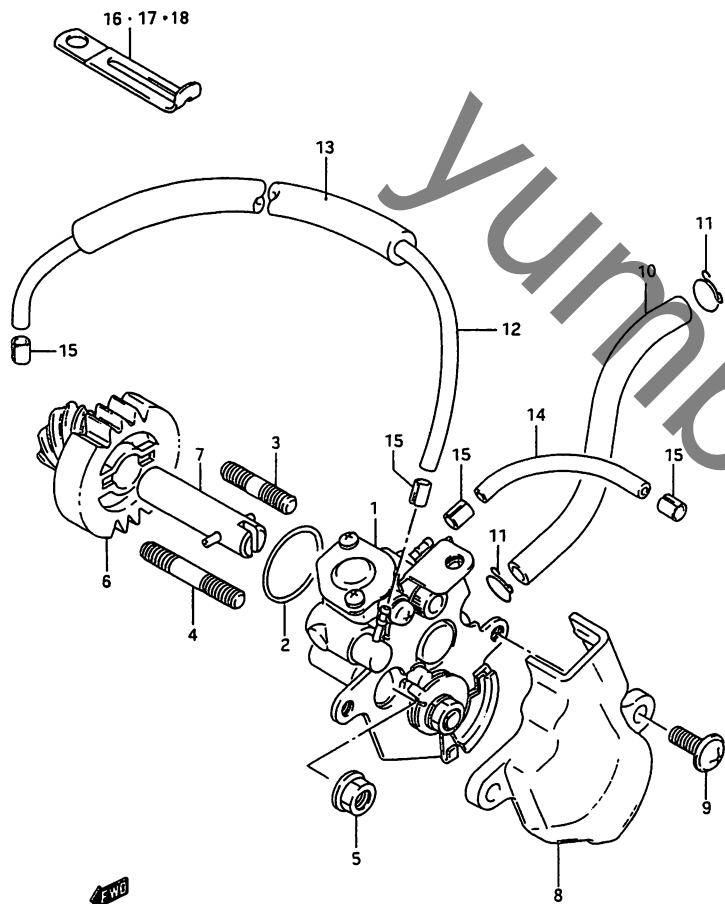
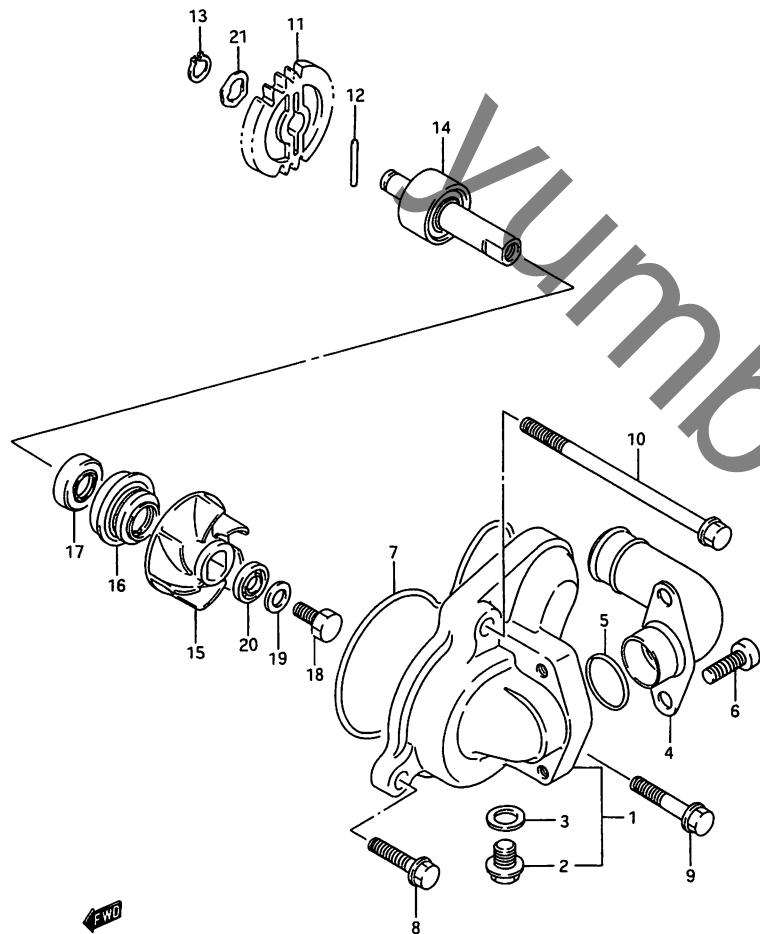


FIG.10 (C-6) オイル ポンプ

見出番号	品番	品名	使用個数	備考	標準作業時間
1	16100-03D10	ポンプアッシ、オイル	1		0.6
2	09280-20003	Oリング,D:1.5,ID:19.5	1		W0.6
3	09108-05014	スタッドボルト,L:18	1		
4	09108-05015	スタッドボルト,L:28	1		
5	08316-10053	ナット	2		
6	16321-36A00	ギヤ、オイルポンプドライブ	1		1.0
7	16320-03D02	シャフト、オイルポンプギヤ	1		1.0
8	16131-03D01	カバー、オイルポンプ	1		0.3
9	02142-05103	スクリュ	2		
10	09355-45855-600	ホース,4.5X8.5X600	1	L:600→155	0.3
11	09401-08401	クリップ	2		
12	09352-20503-600	ホース,2X5X600	1	L:600→250	
13	09352-60103-600	ホース,6X10X600	1	L:600→130	
14	09352-20503-600	ホース,2X5X600	1	L:600→70	
15	09401-04401	クリップ	4		
16	09404-06429	クランプ,L:60	1		
17	09404-08205	クランプ,L:62	1		
18	09404-08206	クランプ,L:82	1		

FIG.11

FIG.11 (C-7) ウォータ ポンプ



見出番号	品番	品名	使用個数	備考	標準作業時間
1	17410-03D00	ケース, ウォータポンプ	1		0.5
2	17415-20920	・ボルト, ドレイン	1		
3	09168-08008	・ガスケット, 8.2X14X1	1		
4	17421-03D00	コネクタ, ウォータインレット	1		
5	09280-19001	Oリング, D:1.9, ID:18.8	1		
6	07130-06123	ボルト	2		
7	17435-03D00	Oリング, ウォータポンプケース	1		
8	01547-06203	ボルト	1		
9	01547-06253	ボルト	2		
10	01547-06803	ボルト	1		
11	17461-03D00	ギヤ, ウォータポンプドリブン	1		1.2
12	09261-02001	ピン	1		
13	08331-31106	サークリップ	1		
14	17510-03D00	シャフト, ウォータポンプ	1		1.2
15	17491-04700	インペラ, ウォータポンプ	1		0.5
16	17470-46A00	シール, ウォータポンプシャフトメカニカル	1		1.2
17	09283-10005	オイルシール, 10X20X5	1		1.2
18	09100-06099	ボルト, 6X13	1		
19	09164-06006	ロックワッシャ	1		
20	09165-06025	ガスケット, 6X15X2.2	1		
21	09164-10009	ワッシャ, 10.6X15X0.25(1.4)	1		

FIG.12

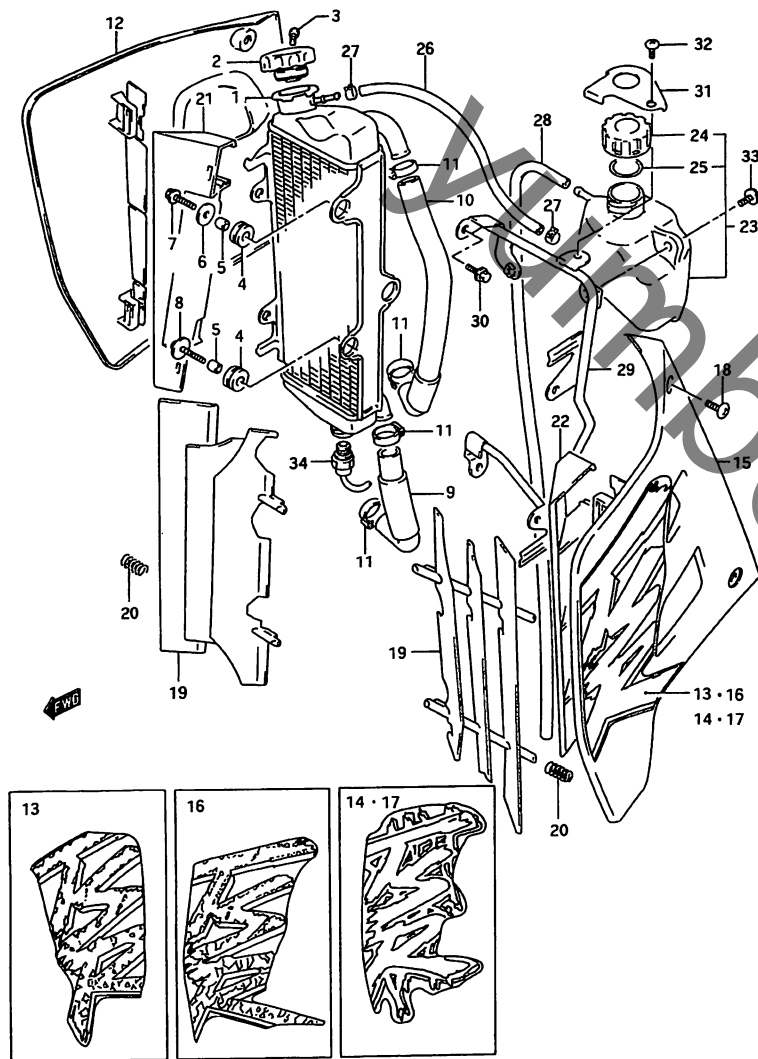


FIG.12 (C-8) ラジエータ

見出番号	品番	品名	使用個数	備考	標準作業時間
1	17710-03D02	ラジエータ、ウォータ、ライト	1		0.5
2	17730-08D00	キャップ、ラジエータ1.1	1		
3	17733-03D00	スクリュ、ラジエータキャップ	1		
4	17787-19A00	クッション、ラジエータ	3		
5	09180-07004	スペーサ、6.5X10.5X12	3		
6	09160-06114	ワッシャ、6.5X24X1.2	1		
7	01550-06253	ボルト	1		
8	09116-06149	ボルト、6X20	2		
9	17851-03D00	ホース、ラジエータ、インレット	1		0.3
10	17852-03D00	ホース、ラジエータ、アウトレット	1		0.3
11	09402-28511	クランプ	4		
12-1	17761-03D00-Z62	カバー、ラジエータ、ライト(パープル)	1	FOR 3AE	0.2
12-2	17761-03D00-Z16	カバー、ラジエータ、ライト(パープル)	1	FOR E3D	
13	68665-03D40-E8S	テープ、ラジエータカバー、ライト	1	FOR 3AE	
14	68665-03D50-F9E	テープ、ラジエータカバー、ライト	1	FOR E3D	
15-1	17762-03D00-Z62	カバー、ラジエータ、レフト(パープル)	1	FOR 3AE	0.2
15-2	17762-03D00-Z16	カバー、ラジエータ、レフト(パープル)	1	FOR 3ED	
16	68675-03D40-E8S	テープ、ラジエータカバー、レフト	1	FOR 3AE	
17	68675-03D50-F9E	テープ、ラジエータカバー、レフト	1	FOR E3D	
18	02142-06107	スクリュ	4		
19	17821-03D00	ルーバ、ラジエータ	2		
20	09446-11002	スプリング	4		
21	17822-03D00	ガード、ラジエータルーバ、ライト	1		
22	17823-03D00	ガード、ラジエータルーバ、レフト	1		

FIG.12

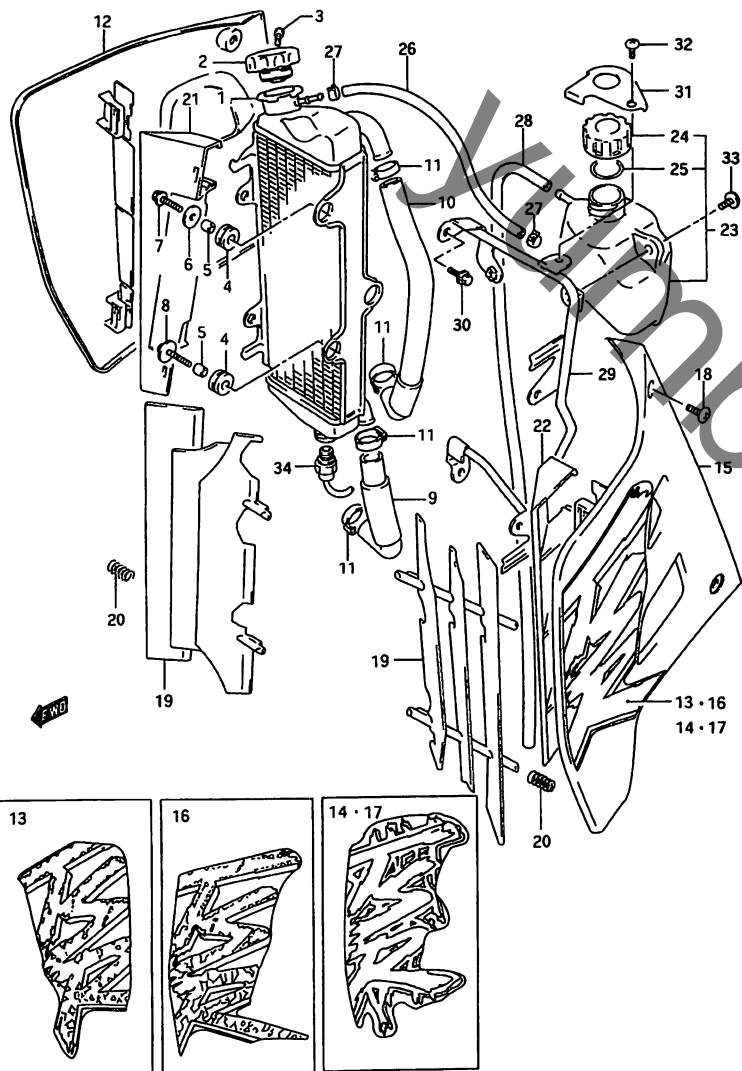


FIG.12 (C-9) ラジエータ

見出番号	品番	品名	使用個数	備考	標準作業時間
23	17910-03D01	タンクアッシ、リザーバ	1		0.4
24	17845-13700	・キャップ、リザーバタンク	1		
25	17844-13700	・ガスケット、リザーバタンクキャップ	1		
26	09352-50901-600	ホース、5X9X600	1	L:600→280	
27	09401-08411	クリップ	2		
28	09352-50901-00B	ホース、5X9X2000	1	L:2000→650	
29	17920-03D00	ホルダ、リザーブタンク	1		
30	01550-06163	ボルト	2		
31	17934-03D00	プレート、リザーブタンクキャップ	1		0.2
32	02112-06103	スクリュ	1		
33	09136-06061	スクリュ、6X16	2		
34	34850-03D00	スイッチアッシ、ウォータテンバレチャ	1		0.3

FIG.13

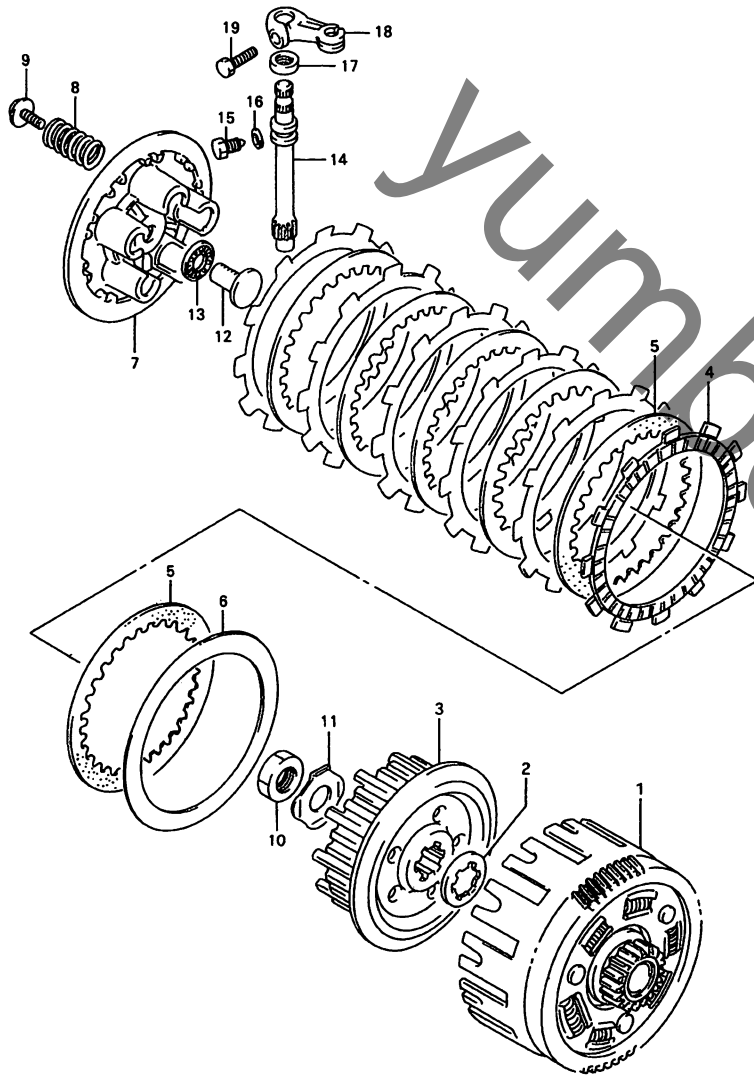


FIG.13 (D-2) クラッチ

見出番号	品番	品名	使用個数	備考	標準作業時間
1	21200-08D01	ギヤアッシ、プライマリドリブン	1		1.2
2	09167-20029	ワッシャ、20X30X3	1		
3	21410-03D00	ハブ、クラッチスリーブ	1		1.2
4	21441-13A01	プレート、クラッチドライブ	6		1.0
5	21451-36200	プレート、クラッチドリブン、T.2.0	6		1.0
6	21471-08D00	シート、ウェーブワッシャ	1		
7	21462-01B40	ディスク、クラッチプレッシャ	1		1.0
8	09440-15030	スプリング	5		
9	09116-05003	ボルト、5X16	5		
10	09140-16027	ナット	1		
11	09169-16006	ワッシャ、16X35X1	1		
12	23165-44B01	ラック、クラッチリリース、L.26	1		1.0
13	09263-10002	ベアリング、10.1X22X2.8	1		1.0
14	23261-20A01	ピニオン、クラッチリリース	1		1.0
15	09135-06009	ボルト	1		
16	08322-01063	ワッシャ	1		
17	09285-10004	オイルシール、10X17X5	1		0.4
18	23271-03D00	アーム、クラッチリリース	1		0.3
19	01500-06163	ボルト	1		

FIG.14

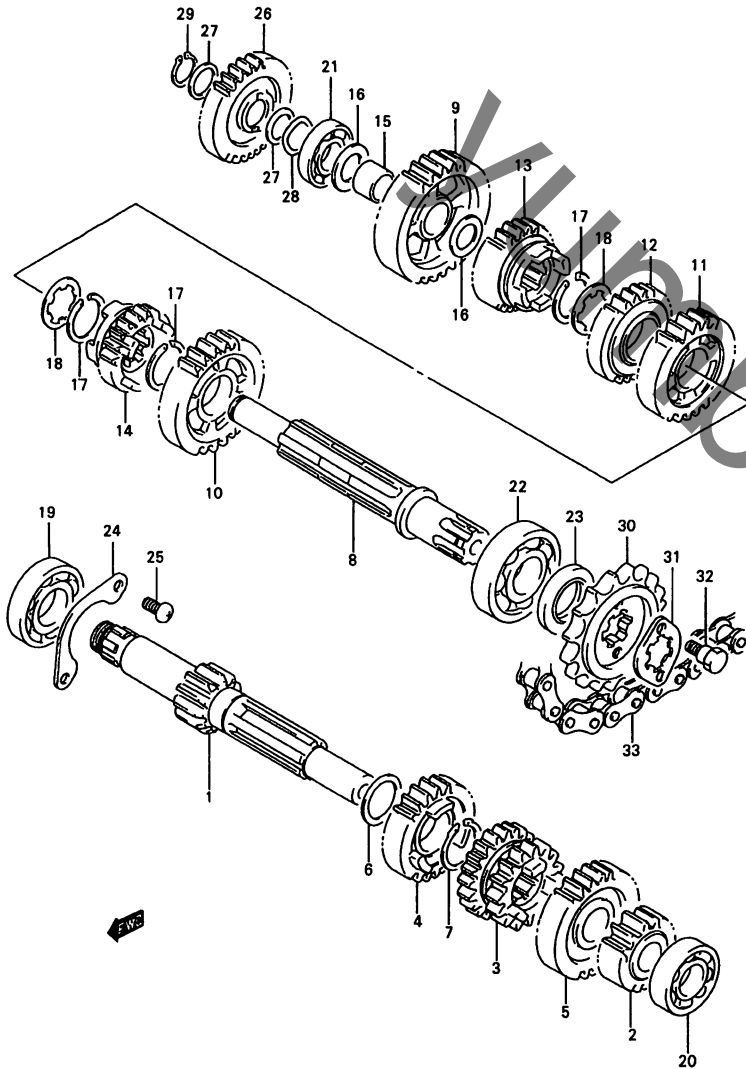
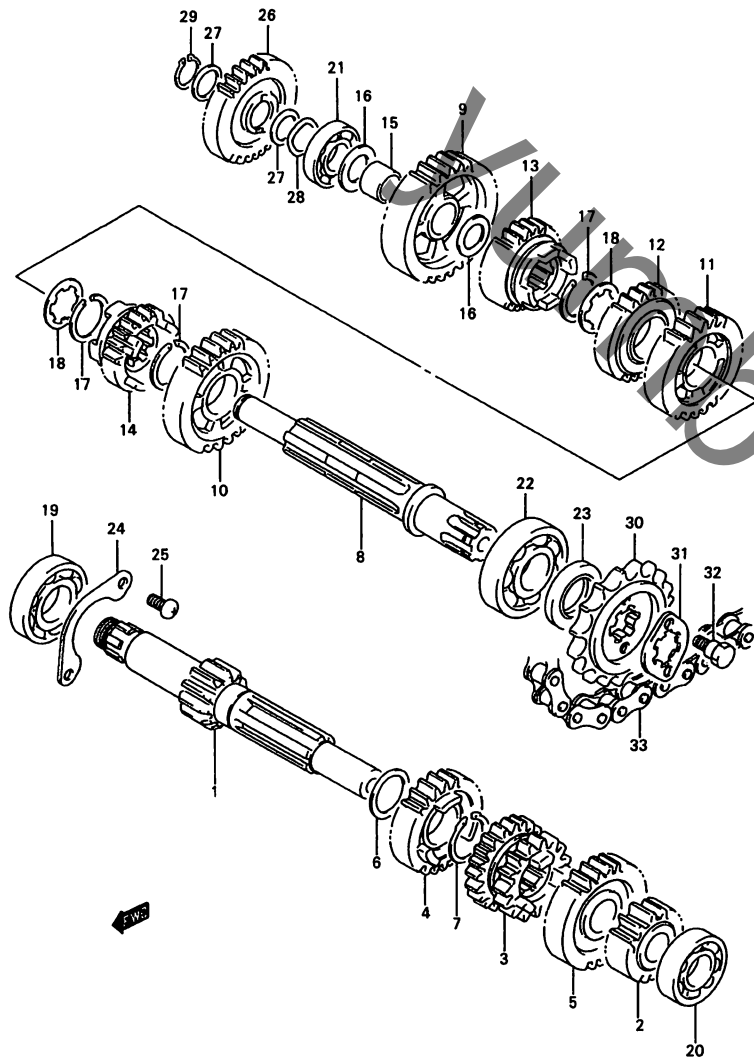


FIG.14 (D-3) トランスミッション

見出番号	品番	品名	使用個数	備考	標準 作業時間
1	24121-03D02	シャフト,カウンタ,NT:11	1		4.1
2	24221-03D02	ギヤ,セカンドドライブ,NT:14	1		4.1
3	24231-08D01	ギヤ,サード,フォースドライブ,NT:15/21	1		4.1
4	24251-03D00	ギヤ,フィフスドライブ,NT:24	1		4.1
5	24260-03D10	ギヤ,シックスドライブ	1		4.1
6	09181-20139	シム	1		
7	09380-20007	サークリップ	1		
8	24131-03D00	シャフト,ドライブ	1		4.1
9	24311-03D02	ギヤ,ファーストドリブン,NT:29	1		4.1
10	24321-19D00	ギヤ,セカンドドリブン,NT:26	1		4.1
11	24331-03D01	ギヤ,サードドリブン,NT:21	1		4.1
12	24341-03D00	ギヤ,フォースドリブン,NT:23	1		4.1
13	24351-03D00	ギヤ,フィフスドリブン,NT:22	1		4.1
14	24361-08D01	ギヤ,シックスドリブン,NT:20	1		4.1
15	09300-15015	ブッシュ	1		
16	08211-15241	スラストワッシャ	2		
17	09380-22006	サークリップ	3		
18	09167-22011	ロックワッシャ	2		
19	09262-20111	ベアリング,20X47X10.5	1	RH	4.1
20	08113-60020	ベアリング	1	LH	4.1
21	09262-15025	ベアリング,15X35X8	1	RH	4.1
22	09262-20110	ベアリング,20X52X12.5	1	LH	
23	09283-20038	オイルシール,20X35X5	1		0.4
24	24741-12B00	リテーナ,カウンタシャフトベアリング	1		4.1
25	02112-06123	スクリュ	2		
26	26260-36A01	ギヤ,キックスターターアイドル,NT:29	1		1.2
27	09181-15106	シム	2		
28	09164-15009	ワッシャ,15.6X21.2X0.3	1		

FIG.14

FIG.14 (D-4) トランスミッション



見出番号	品番	品名	使用個数	備考	標準 作業時間
29	08331-31156	サークリップ	1		
30	27510-03D00	スプロケット,エンジン,NT:15	1		0.5
31	27512-36200	プレート	1		
32	09111-06039	ボルト	2		
33	27600-36A20-130	チェーンアッシ,ドライブ,428H0X130LE(RK)	1		0.4
34	09320-13004	クッション,13X18X35	1		

2

FIG.15

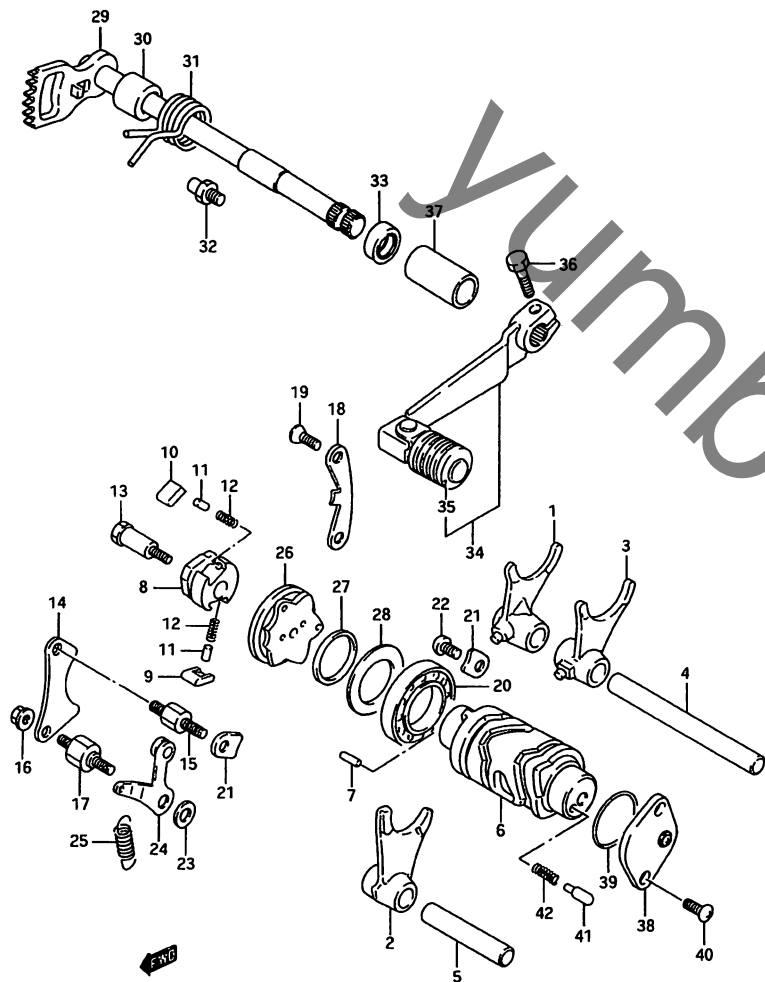


FIG.15 (D-5) ギヤシフティング

見出番号	品番	品名	使用個数	備考	標準 作業時間
1	25211-41301	フォーク,ギヤシフト,NO.1	1		4.1
2	25221-41X00	フォーク,ギヤシフト,NO.2	1		4.1
3	25231-36A01	フォークギヤシフト,NO.3	1		4.1
4	25411-05201	シャフト,ギヤシフトフォーク	1		4.1
5	25421-35403	シャフト,ギヤシフトフォーク,L:60	1		4.1
6	25310-12B01	カム,ギヤシフティング	1		4.1
7	04221-04089	・ノックピン	2		
8	25322-31302	ギヤ,ギヤシフトカムドリブン	1		1.2
9	25323-34201	ボール,ギヤシフト,NO.1	1		1.2
10	25324-34201	ボール,ギヤシフト,NO.2	1		1.2
11	09261-05003	ローラ,5X8	2		
12	09440-04003	スプリング	2		
13	25312-38A00	ピン,シフトカムドリブンギヤ	1		
14	25331-12B00	リфта,ギヤシフトボール	1		1.2
15	25332-38A00	ボス,シフトボールリфта	1		
16	08316-10063	ナット	2		
17	25355-38A00	サポート,カムストップバアーム	1		
18	25341-12B00	ガイド,ギヤシフトカム	1		
19	02122-06123	スクリュ	2		
20	09262-25006	ベアリング,25X47X8	1		
21	24741-03D00	リテーナ,ギヤシフトカムベアリング	2		
22	02112-06123	スクリュ	1		
23	08211-06161	ワッシャ	1		
24	25350-12B00	ストップ,シフトカム	1		
25	09443-09038	スプリング	1		
26	25380-12B00	プレート,ギヤシフトカム	1		4.1
27	09160-25059	ワッシャ,25X32X3	1		

FIG.15

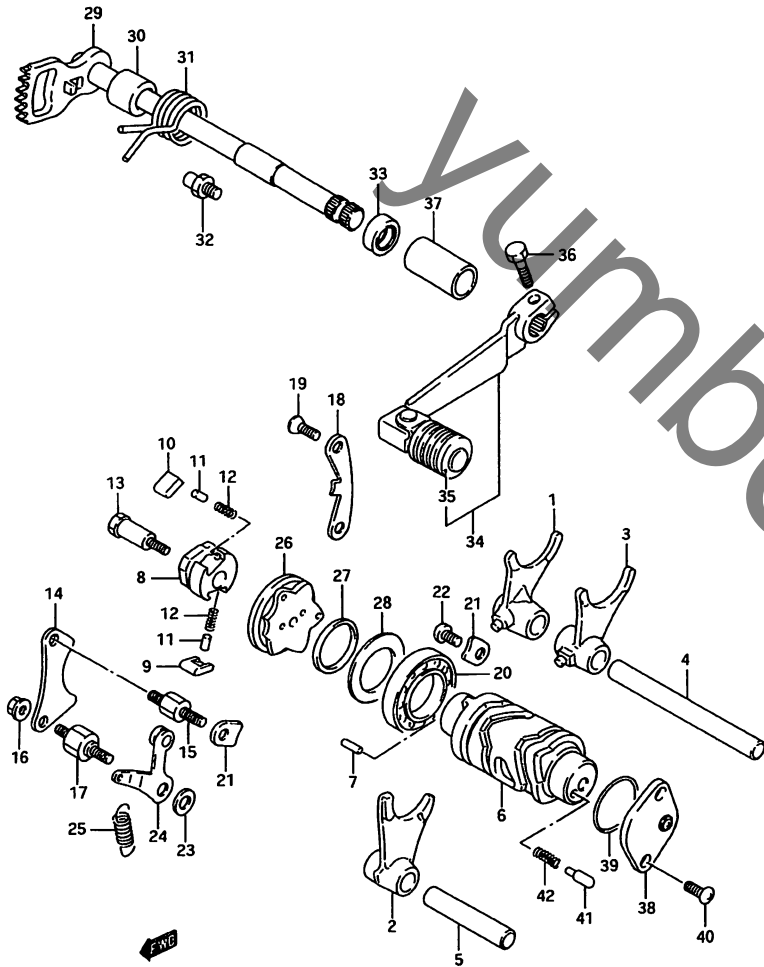


FIG.15 (D-6) ギヤシフティング

見出番号	品番	品名	使用個数	備考	標準 作業時間
28	25385-12B00	シール, シフトカムオイル	1		
29	25510-08D00	シャフト, ギヤシフト	1		1.2
30	09180-12083	スペーサ, 12X20X15.3	1		
31	09444-26001	スプリング	1		
32	25671-36A00	ストッパ, ギヤシフトアーム	1		
33	09285-12002	オイルシール, 12X22X9	1		0.3
34	25600-03D02	レバーアッショ, ギヤシフト	1		0.2
35	25652-03D00	レバー, ギヤシフトペダル	1		
36	01500-06203	ボルト	1		
37	09320-13004	クッション, 13X18X35	1		
38	37720-29350	ボデー, ギヤシフトスイッチ	1		0.3
39	09280-26003	Oリング, D:2.4, ID:26.2	1		
40	02112-05123	スクリュ	2		
41	09209-05011	コンタクト	1		
42	09440-04010	スプリング	1		

FIG.16

FIG.16 (D-7) キックスタータ

見出番号	品番	品名	使用個数	備考	標準作業時間
1	26211-08D00	シャフト,キックスタータ	1		1.2
2	26221-03D00	ガイド,キックスタータシャフトスプリング	1		1.2
3	09448-43003	スプリング	1		
4	26231-03D01	スタータ,キック	1		1.2
5	09440-32002	スプリング	1		
6	08211-17341	スラストワッシャ	1		
7	09283-20044	オイルシール	1		0.2
8	26232-30000	ガイド,キックスタータ	1		1.2
9	26233-30000	ストップ,キックスタータ	1		1.2
10	09169-06003	ワッシャ	1		
11	01500-06163	ボルト	2		
12	26240-03D00	ギヤ,キックスタータドライブ,NT:29	1		1.2
13	08211-22281	スラストワッシャ	1		
14	09380-22006	サークリップ	1		
15	26300-08D00	レバーアッシ,キックスタータ	1		0.2
16	09106-08098	ボルト,8X14	1		

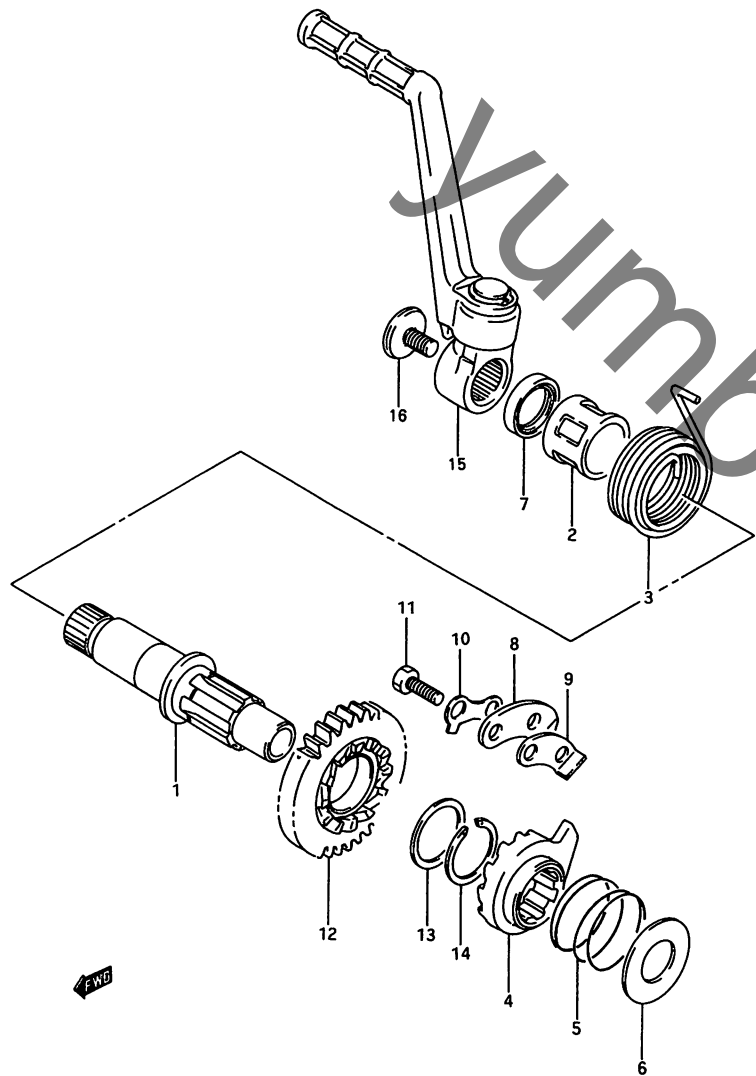


FIG.17

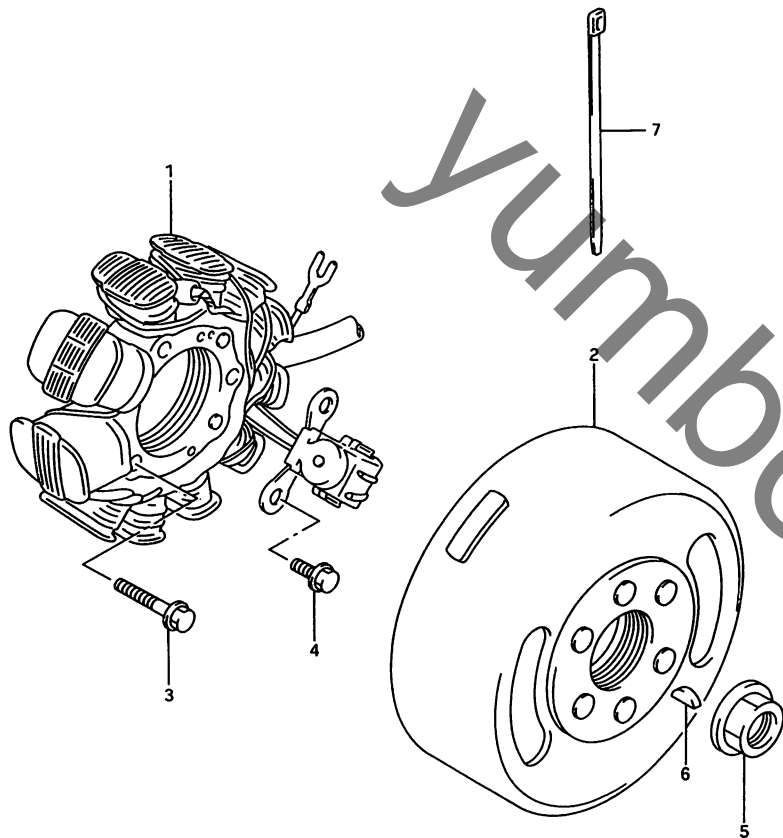


FIG.17 (E-2) マグネット

見出番号	品番	品名	使用個数	備考	標準作業時間
1	32101-03D00	ステータアッシ	1		0.4
2	32102-08D20	ロータ(ND)	1		0.3
3	01547-05253	ボルト	3		
4	01547-05103	ボルト	2		
5	08316-10123	ナット	1		
6	08341-31039	キー	1		
7	09407-14407	クランプ、L:145	3		

3



FIG.18

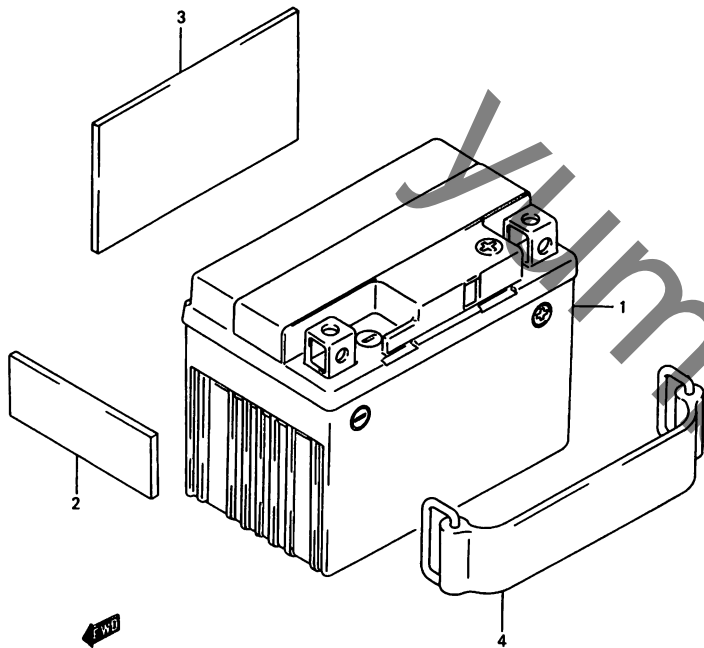


FIG.18 (E-3) バッテリー

見出番号	品番	品名	使用個数	備考	標準作業時間
1	*33610-36C10	バッテリー, YT4L-BS, 12V3AH(YB)	1		W0.2
2-1	33651-37000	プロテクター, 170X95X3.0	2		
2-2	33651-37000	プロテクター, 170X95X3.0	2	CUT 20X40	
3	33651-37000	プロテクター, 170X95X3.0	1		
4	09462-00043	バンド	1		

FIG.19

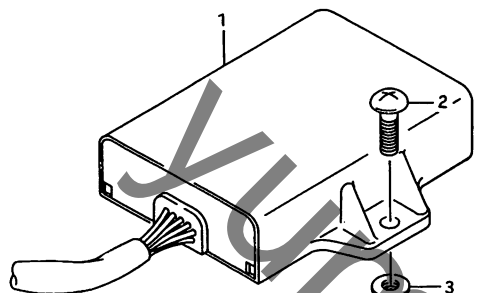


FIG.19 (E-4) エレクトリカル

見出番号	品番	品名	使用個数	備考	標準作業時間
1	32900-03D20	CDIユニット	1		0.3
2	02142-06203	スクリュ	2		
3	08319-31063	ナット	2		
4	33410-03D00	コイルアッシ, イグニッション	1		0.4
5	02112-06163	スクリュ	2		
6	33510-20A01	キャップ, スパークプラグ	1		0.2
7	32800-03D10	レクチファイヤアッシ	1		0.4
8	02112-06123	スクリュ	2		

3

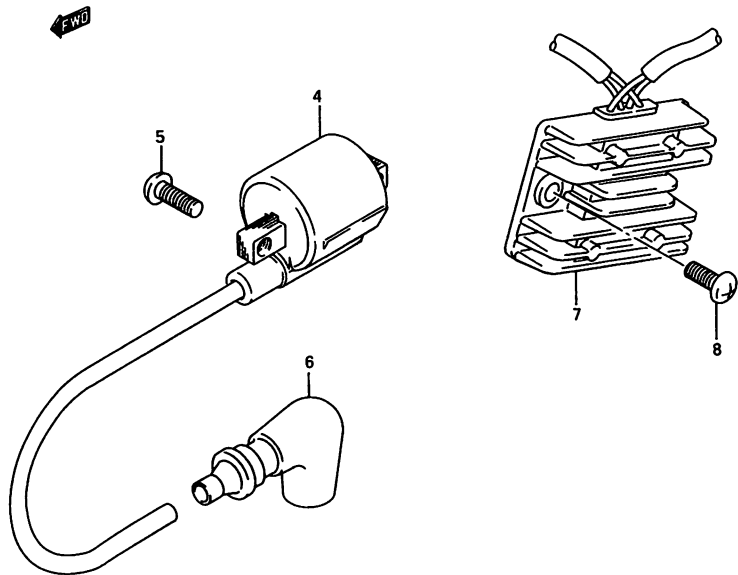


FIG.20

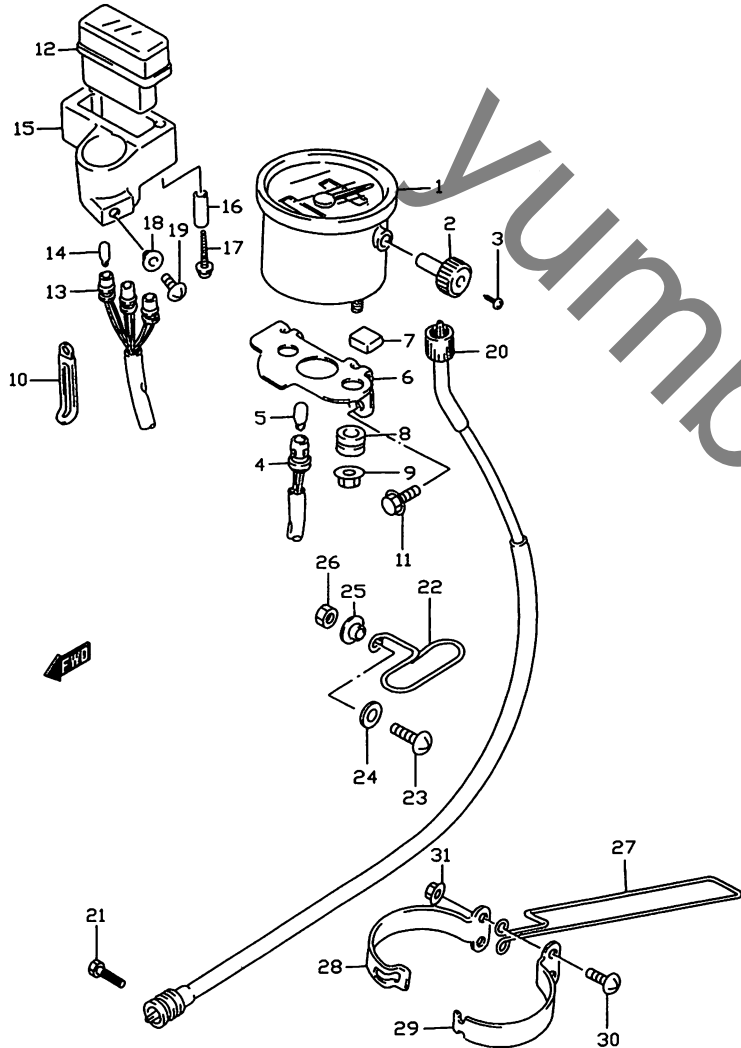


FIG.20 (E-5) スピードメータ

見出番号	品番	品名	使用個数	備考	標準作業時間
1	34120-03D02	スピードメータ	1		0.7
2	34124-44B30	・ノブ,トリップ	1		
3	34184-12D00	・スクリュ,トリップノブ	1		
4	34170-03D01	ソケット	1		
5	# 09471-12085	バルブ,12V3W(STANLEY WB371)	1		
6	34950-03D00	ブラケット,スピードメータ	1		
7	34161-03D00	クッション	1		
8	34189-30921	クッション	3		
9	09159-06076	ナット	3		
10	09404-10417	クランプ,L:97	1		
11	01550-06123	ボルト	2		
12	36380-29E00	ボックスアッシ,パイロットランプ	1		
13	36394-08D00	・ソケット	1		
14	09471-12118	・バルブ,13.5V,2W(TOSHIBA, A7427)	3		
15	36382-08D01	ホルダ,パイロットボックス	1		
16	09180-04024	スペーサ	2		
17	03511-14353	スクリュ	2		
18	09169-05021	ワッシャ,5X14X1	1		
19	02142-05103	スクリュ	1		
20	34910-08D00	ケーブルアッシ,スピードメータ	1		W0.3
21	02112-05163	スクリュ	1		
22	34938-03D22	ガイド,スピードメータケーブル	1		
23	02142-06167	スクリュ	1		
24	09160-06057	ワッシャ,6.5X18X1.6	1		
25	09169-06054	ワッシャ	1		
26	08310-00063	ナット	1		
27	34938-08D01	ガイド,スピードメータケーブル	1		

FIG.20

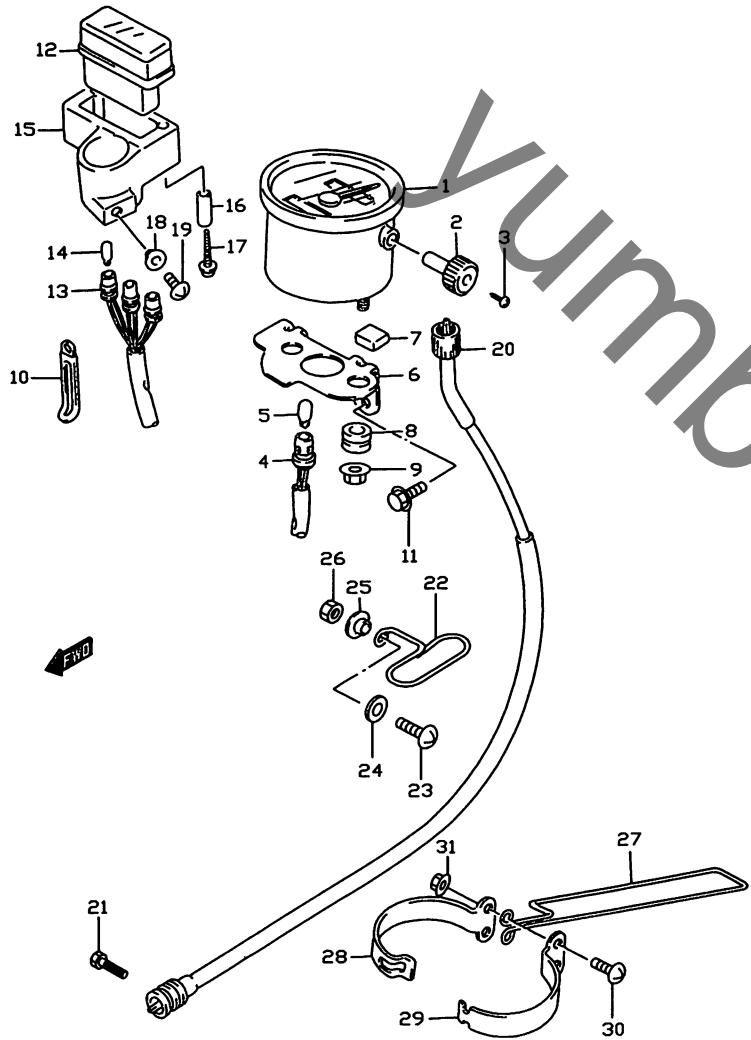


FIG.20 (E-6) スピードメータ

見出番号	品番	品名	使用個数	備考	標準作業時間
28	34926-08D01	ブラケット,ケーブルガイド	1		
29	34927-08D00	ブラケット,ケーブルガイド	1		
30	02142-05163	スクリュ	2		
31	08316-10053	ナット	2		

FIG.21

FIG.21 (E-7) ヘッドランプ

見出番号	品番	品名	使用個数	備考	標準 作業時間
1	35100-03D02	ヘッドランプアッシ	1		0.2
2	35121-03D02	・ユニット, ランプ	1		0.3
3	35230-05D00	・ブラケット, ランプ	1		
4	35135-12E20	・ナット, アジャスチング	1		
5	35136-16700	・スクリュ	2		
6	08321-01057	・ロックワッシャ	2		
7	35171-03D02	・ソケット	1		
8	# 09471-12105	・バルブ, 12V35/36.5W BF130-03350A	1		W0.2
9	09125-04501	スクリュ, M4X45	1		
10	35154-30B00	スプリング	1		
11	03511-04103	スクリュ	2		

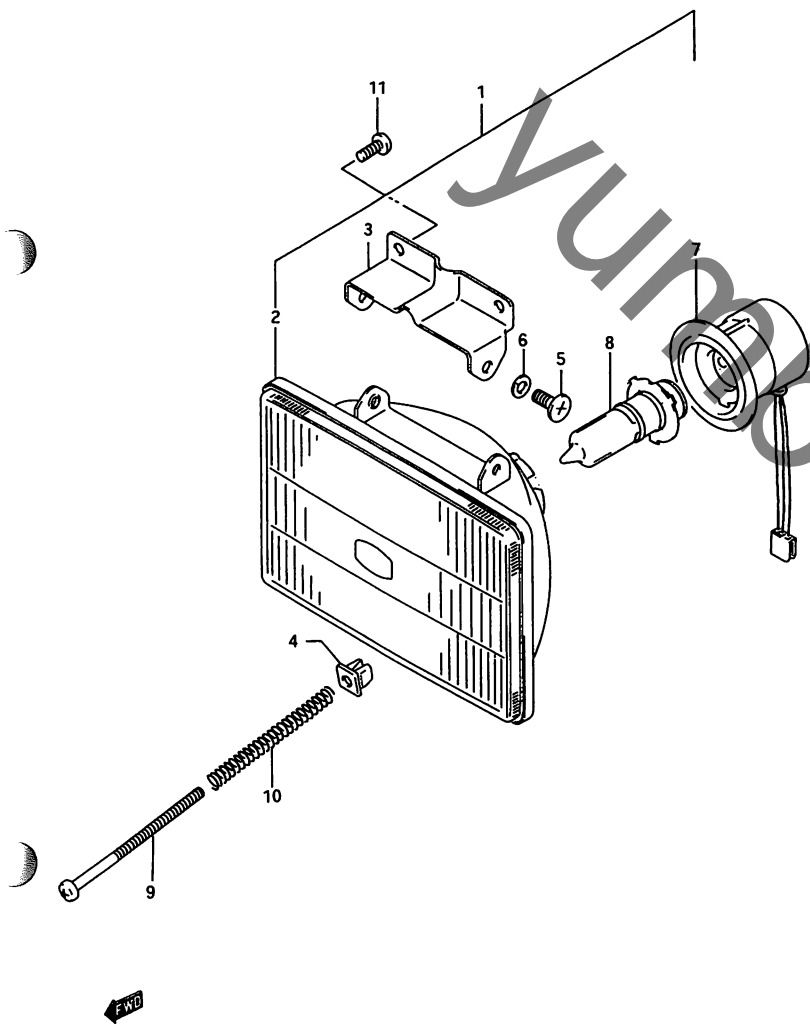


FIG.22

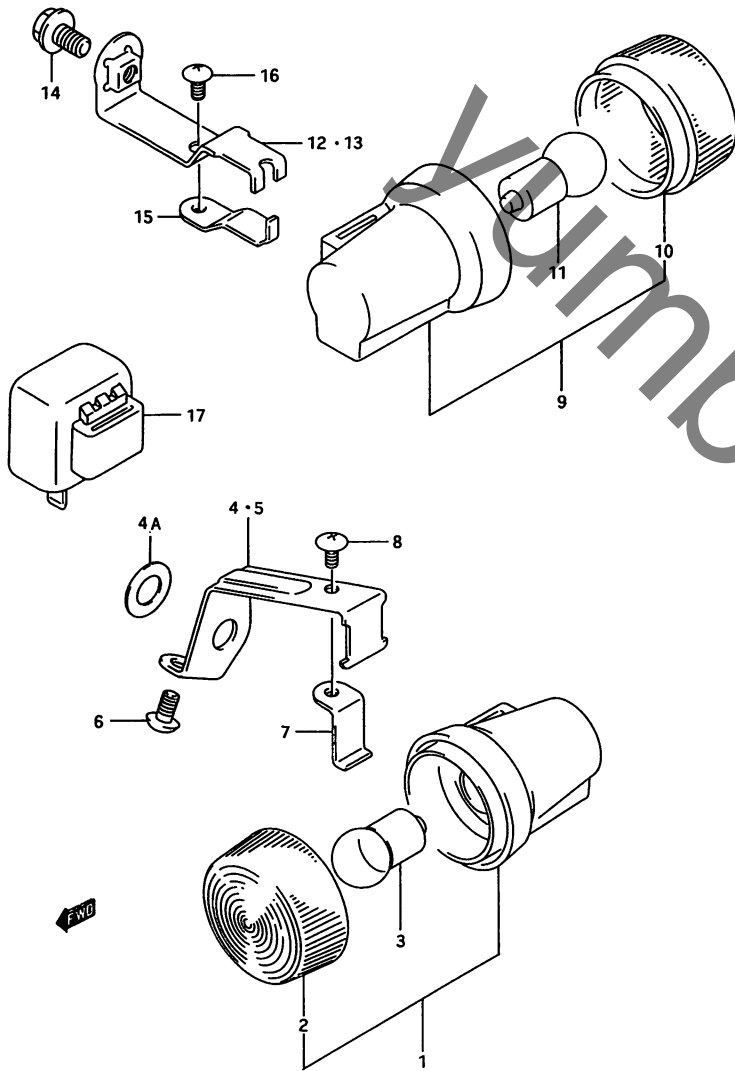
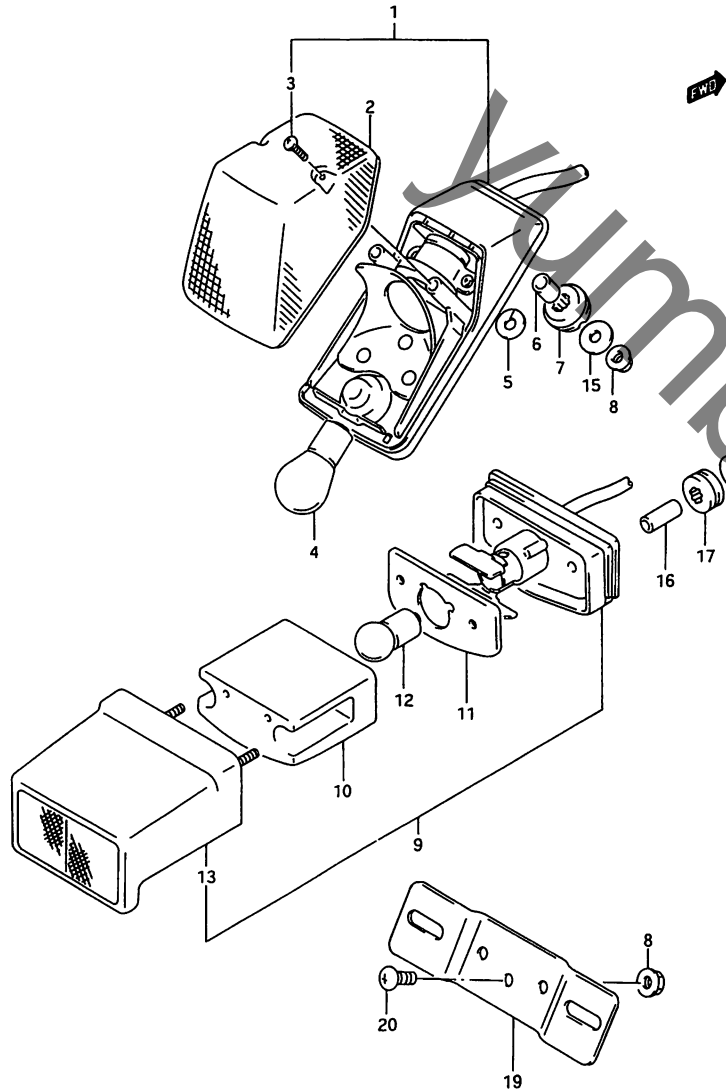


FIG.22 (E-8) ターンシグナルランプ

見出番号	品番	品名	使用個数	備考	標準作業時間
1-1	35601-03D01	ランプアッシ、フロントターン、ライト	1		0.2 B(0.3)
1-2	35602-03D01	ランプアッシ、フロントターン、レフト	1		
2	35612-03D00	・レンズ	2		W0.2 B(0.3)
3	# 09471-12003	・バルブ、12V10W(STANLEY, A4125)	2		W0.2 B(0.3)
4	35671-03D00	ブラケット、フロントターン、ライト	1		
4A	09160-10082	ワッシャ、10.5X19X2.0	1		
5	35681-03D00	ブラケット、フロントターン、レフト	1		
6	02142-05083	スクリュ	2		
7	35672-03D00	プレート、フロントターンブラケット	2		
8	02142-04063	スクリュ	2		
9-1	35603-03D01	ランプアッシ、リヤターン、ライト	1		0.2 B(0.3)
9-2	35604-03D01	ランプアッシ、リヤターン、レフト	1		
10	35612-03D00	・レンズ	2		W0.2 B(0.3)
11	# 09471-12003	・バルブ、12V10W(STANLEY, A4125)	2		W0.2 B(0.3)
12	35621-03D00	ブラケット、リヤターンランプ、ライト	1		
13	35641-03D00	ブラケット、リヤターンランプ、レフト	1		
14	01550-06103	ボルト	2		
15	35644-03D01	プレート、リヤターンブラケット	2		
16	02142-04063	スクリュ	2		
17	38610-06X51	リレーアッシ、ターンシグナル	1		0.2

FIG.23

FIG.23 (E-9) リヤコンビネーションランプ



見出番号	品番	品名	使用個数	備考	標準作業時間
1	35710-14D21	ランプアッシ,リヤコンビネーション	1		
2	35712-03D00	・レンズ	1		W0.2
3	03511-04163	・スクリュ	2		
4	# 09471-12083	・バルブ,12V21/5W(STANLEY,49641A)	1		W0.2
5	35928-03D00	ガスケット	1		
6	09180-06121	スペーサ,6.4X9.2X12	2		
7	09320-09010	クッション	2		
8	08316-10063	ナット	4		
9	35910-03D00	ランプアッシ,ライセンス	1		0.3
10	35912-38A30	・レンズ	1		W0.2
11	35913-38A30	・ガスケット	1		
12	*09471-12140	・バルブ,12V5W,BF150-40160A	1		W0.2
13	35917-03D00	・リフレックスリフレクタ/カバー	1		
14	09160-04018	ワッシャ,4.3X20X1.4	2		
15	09160-06088	ワッシャ,6.5X20X1.6	2		
16	09180-04015	スペーサ,4.3X9X23.5	2		
17	09320-09009	クッション	2		
18	09140-04002	ナット	2		
19	35927-36510	ブラケット,プレートライセンス	1		0.2
20	02142-06163	スクリュ	2		

FIG.24

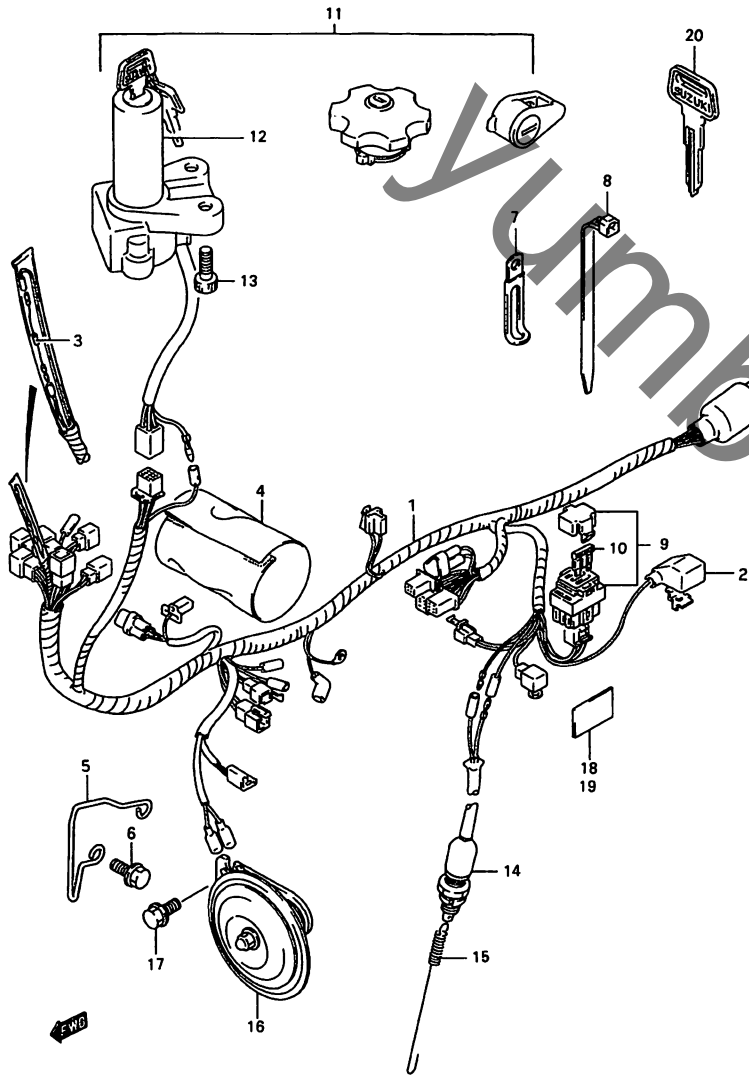


FIG.24 (E-10) ワイヤリングハーネス

見出番号	品番	品名	使用個数	備考	標準作業時間
1	36610-03D01	ハーネス,ワイヤリング	1		0.8
2	33624-03D00	・キャップ,バッテリープラスターミナル	1		
3	36611-02100	・ダイオード	1		
4	36618-15D20	カバー,ワイヤリングハーネス	1		
5	36619-03D00	ガイド,ワイヤリングハーネス	1		
6	01550-06163	ボルト	1		
7-1	09404-06431	クランプ,L:80	1		
7-2	09404-06432	クランプ,L:80	1		
7-3	09404-06435	クランプ,L:135	1		
7-4	09404-08418	クランプ,L:82	1		
8-1	09407-05403	クランプ,L:88	1		
8-2	09407-11401	クランプ,L:95	4		
8-3	09407-14403	クランプ,L:125	7		
8-4	09407-25401	クランプ,L:235	8		
9	36740-04701	ボックスアッシ,フューズ	1		0.2
10	09481-15101	・フューズ,15A	1		
11	37101-03835	ロックセット	1		1.5
12	37100-03D03	・ロックアッシ,ステアリング	1		
13	07130-06163	ボルト	2		
14	37740-04A10	スイッチアッシ,ストップランプ	1		0.2
15	09443-06019	スプリング	1		
16	38500-03D01	ホーンアッシ	1		0.3
17	01550-06123	ボルト	1		
18	36920-02200	カバー,ハーネス	1		
19	36920-02200	カバー,ハーネス	1		
20-1	37146-03A00	キー,ブランクタイプ,C	1	OPT	
20-2	37146-03A10	キー,ブランクタイプ,D	1	OPT	

FIG.25

FIG.25 (E-11) ハンドル スイッチ

見出番号	品番	品名	使用個数	備考	標準 作業時間
1	37200-14D01	スイッチアッシ、ハンドル、ライト	1		
2	02112-05163	・スクリュ	2		
3	37400-03D02	スイッチアッシ、ハンドル、レフト	1		0.3
4	02112-05305	・スクリュ	2		

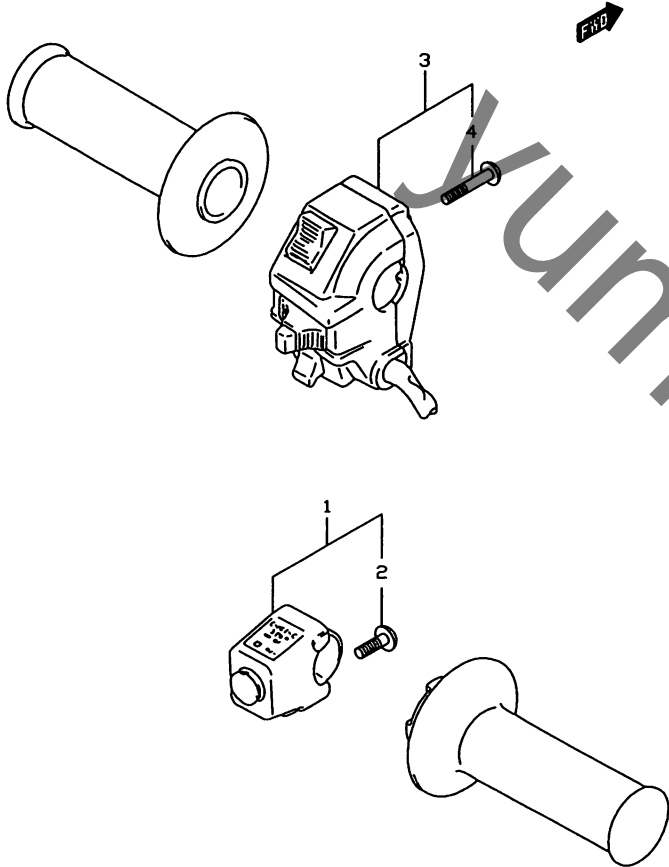


FIG.26

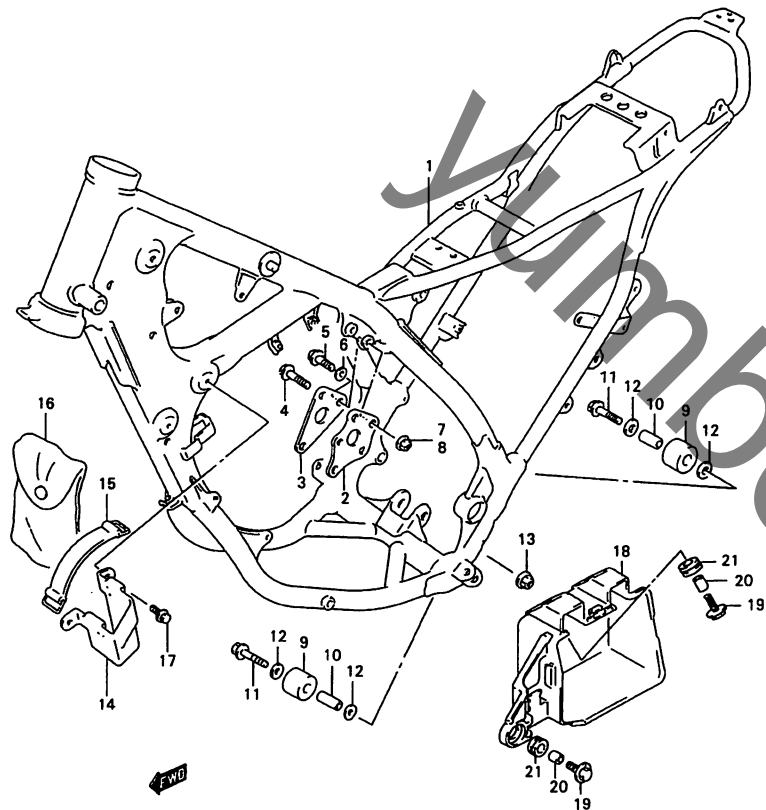


FIG.26 (F-2) フレーム

見出番号	品番	品名	使用個数	備考	標準 作業時間
1	41100-03D21-24K	フレーム(チャコール)	1		3.8
2	41910-03D00	プレート、エンジンマウンティング、レフト	1		
3	41921-03D00	プレート、エンジンマウンティング、ライト	1		
4	01204-08407	ボルト	1		
5	01550-08403	ボルト	1		
6	08322-01083	ワッシャ	1		
7	08319-31087	ナット	1		
8	09159-08101	ナット	1		
9	43911-01B10	ローラ、チェーンコントロール	2		
10	09180-08206	スペーサ	2		
11	09103-08043	ボルト、8X45	2		
12	08211-08221	スラストワッシャ	4		
13	08319-31087	ナット	1		
14	47430-03D01	ホルダ、ツール	1		
15	09462-00067	バンド	1		
16	09800-21002	ツールアッシ	1		
17	01550-06123	ボルト	2		
18	41541-03D00	ホルダ、バッテリー	1		0.3
19	09116-06130	ボルト、M6X16	3		
20	09180-06262	スペーサ	3		
21	09320-09016	クッション	3		

FIG.27

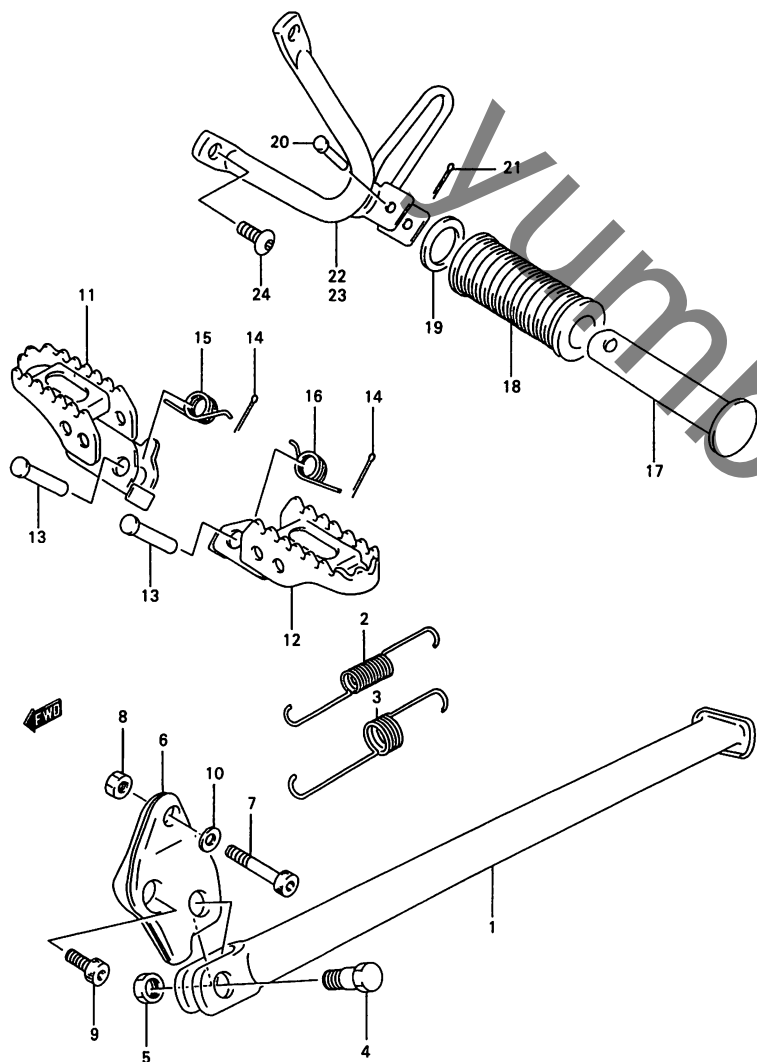


FIG.27 (F-3) スタンド

見出番号	品番	品名	使用個数	備考	標準作業時間
1	42310-03D13-019	スタンド,プロップ(ブラック)	1		0.2
2	09443-14062	スプリング	1		
3	09443-21005	スプリング	1		
4	09111-10019	ボルト	1		
5	09159-10097	ナット	1		
6	42330-03D02	ブラケット,PROPSTAND	1		
7	09106-08097	ボルト,8X25	1		
8	09140-08021	ナット	1		
9	09106-08106	ボルト,8X20	1		
10	09164-08015	ワッシャ	2		
11	43550-08D01-019	フットレスト,フロント,ライト(ブラック)	1		0.2 B(0.3)
12	43560-08D01-019	フットレスト,フロント,レフト(ブラック)	1		0.2 B(0.3)
13	09200-10013	ピン	2		
14	04111-25208	コッタピン	2		
15	09448-15004	スプリング	1		
16	09448-15012	スプリング	1		
17	43610-03001	バー,フットレストラバー	2		0.2 B(0.3)
18	43612-33200	ラバー,ピリオンフットレスト	2		W0.2 B(0.3)
19	09160-19006	ワッシャ,19.5X32X2	2		
20	09200-06033	ピン	2		
21	04111-20158	コッタピン	2		
22	43650-03D00-019	ブラケット,ピリオンフット,ライト(ブラック)	1		0.2 B(0.3)
23	43750-03D00-019	ブラケット,ピリオンフット,レフト(ブラック)	1		0.2 B(0.3)
24	01550-08203	ボルト	4		

FIG.28

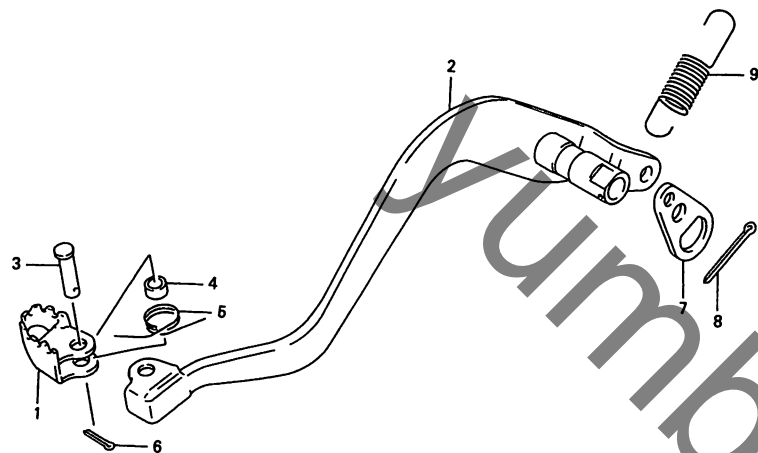


FIG.28 (F-4) リヤブレーキペダル

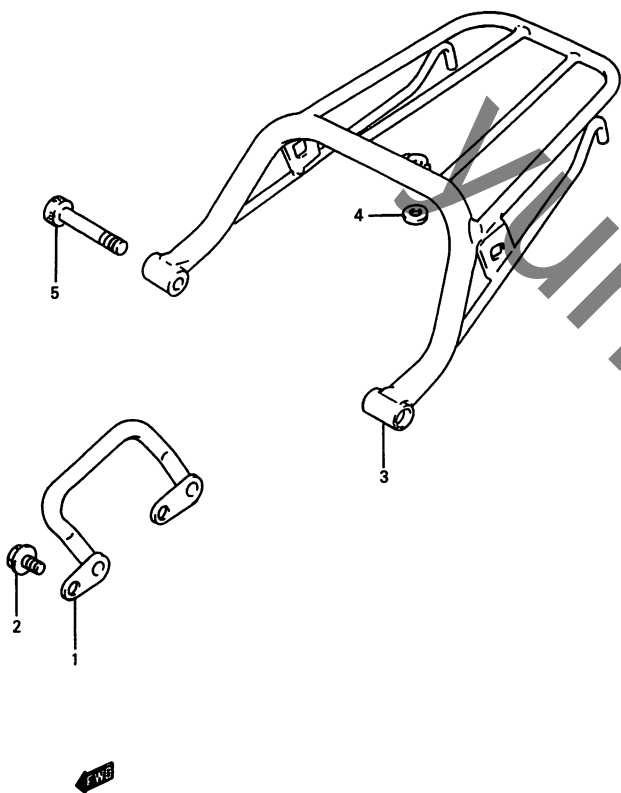
見出番号	品番	品名	使用個数	備考	標準 作業時間
1	43110-14130	ペダル, ブレーキ	1		0.2
2	43120-03D10	アーム, ブレーキペダル	1		0.3
3	09200-06038	ピン	1		
4	09180-06257	スペーサ	1		
5	09444-11005	スプリング	1		
6	04111-20158	コッタピン	1		
7	43128-03D00	プレート, ブレーキペダル	1		
8	04111-30308	コッタピン	1		
9	09443-14061	スプリング	1		

4

F.W.B

FIG.29

FIG.29 (F-5) リヤ キャリヤ



見出番号	品番	品名	使用個数	備考	標準 作業時間
1	43980-03D01	グリップ, リヤ	1		
2	01550-08163	ボルト	1		
3	46300-03810-13L	キャリヤセット, スポーツ(シルバー)	1	OPT	0.3
4	09160-06104	・ワッシャ, 6.5X24X2.0	1	OPT	
5	07130-08457	・ボルト	2	OPT	

FIG.30

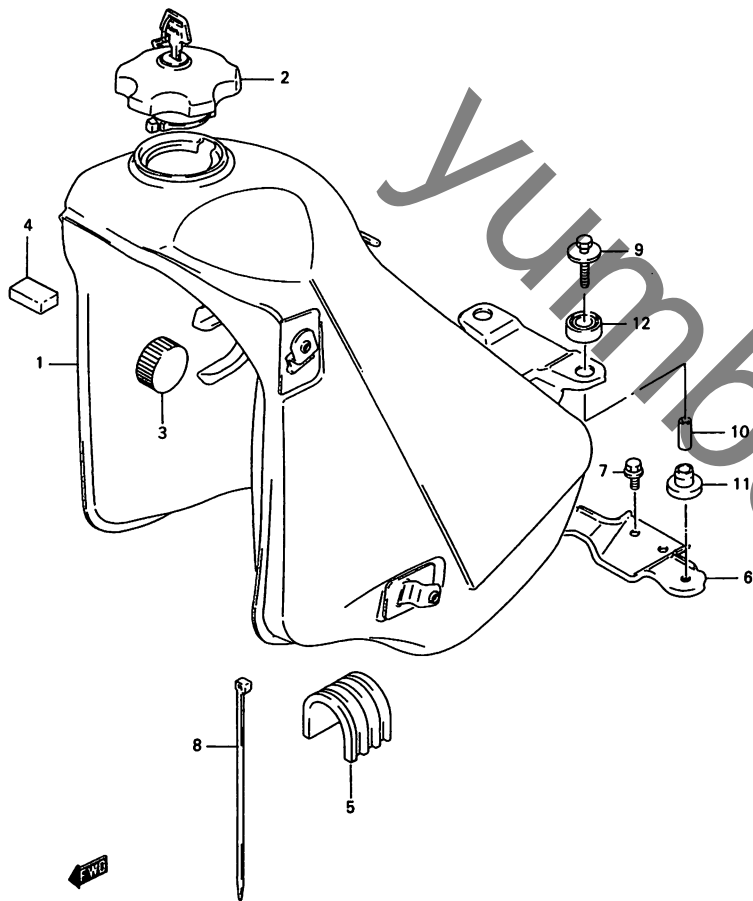


FIG.30 (F-6) フューエル タンク

見出番号	品番	品名	使用個数	備考	標準作業時間
1-1	44110-03D00-Y0L	タンク,フューエル(イエロー)	1	FOR 3AE	0.3
1-2	44110-03D00-Z16	タンク,フューエル(パープル)	1	FOR E3D	
2	44200-03811	キャップセット,フューエルタンク	1		0.1
3	09329-10016	クッション	2		
4	44545-20A00	クッション,フューエルタンク,サイド	1		
5	44541-03D00	クッション,フューエルタンクフロント,アッパ	1		
6	44551-03D00	ブラケット,フューエルタンク,リヤ	1		
7	01550-06103	ボルト	2		
8	09407-25402	クランプ,L:248	1		
9	09116-06172	ボルト,6X30	2		
10	09180-06308	スペーサ	2		
11	09320-10020	クッション	2		
12	09320-14013	クッション	2		

COLOR : E3D (WHITE/PURPLE) 3AE (WHITE/YELLOW)

ラベルの貼ってある部品を交換するときは、ラベルも同時に注文してください。

FIG.31

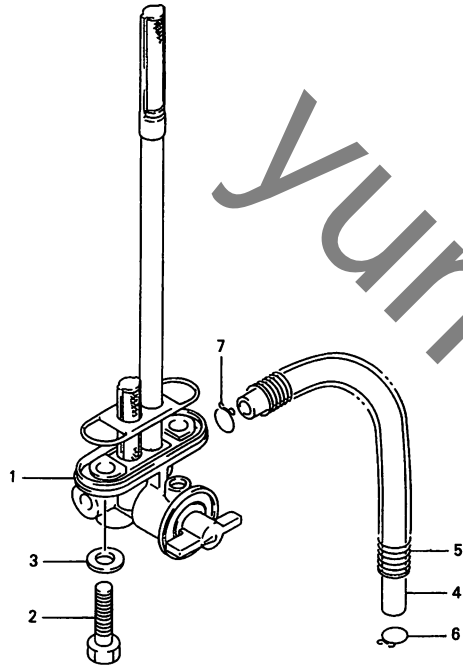


FIG.31 (F-7) フューエル コック

見出番号	品番	品名	使用個数	備考	標準作業時間
1	44300-08D00	コックアッシ、フューエル	1		0.3
2	09128-06057	ボルト	2		
3	09168-06026	ガスケット、6.4X11.5X0.8	2		
4	09359-50822-600	ホース、L.600	1	L.600→105	0.1
5	09440-10024	スプリング	1		
6	09401-08401	クリップ	1		
7	09401-10401	クリップ	1		

FIG.32

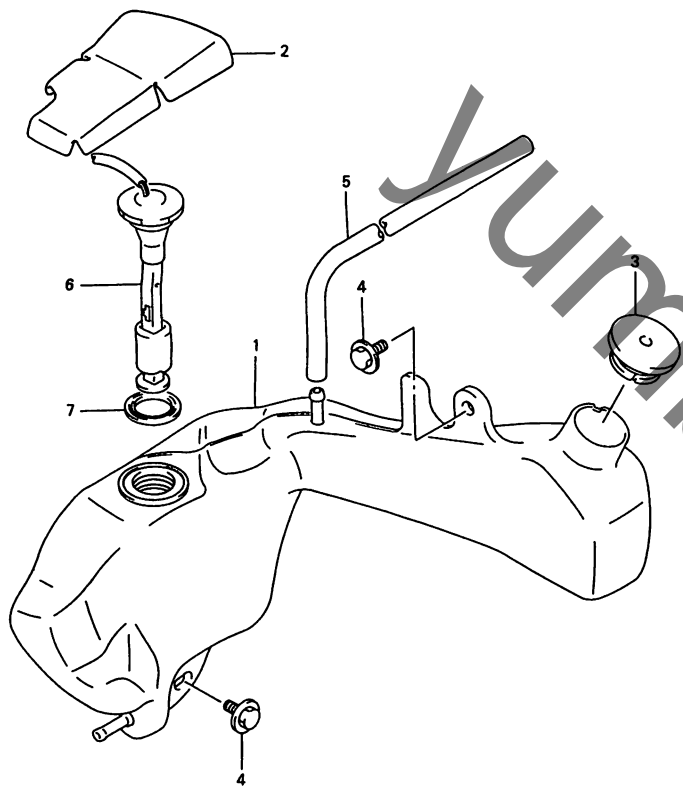


FIG.32 (F-8) オイル タンク

見出番号	品番	品名	使用個数	備考	標準作業時間
1	44611-03D02	タンク,オイル	1		0.5
2	44693-08D00	シールド,オイルタンク	1		
3	44651-20A00	キャップ,オイルタンク	1		0.1
4	09116-06144	ボルト,6X16	2		
5	09352-70113-600	ホース,7X11X600	1	L:600→470	
6	37880-03D00	スイッチアッシ,オイルレベル	1		0.5
7	44643-31000	ガスケット	1		W0.5

FIG.33

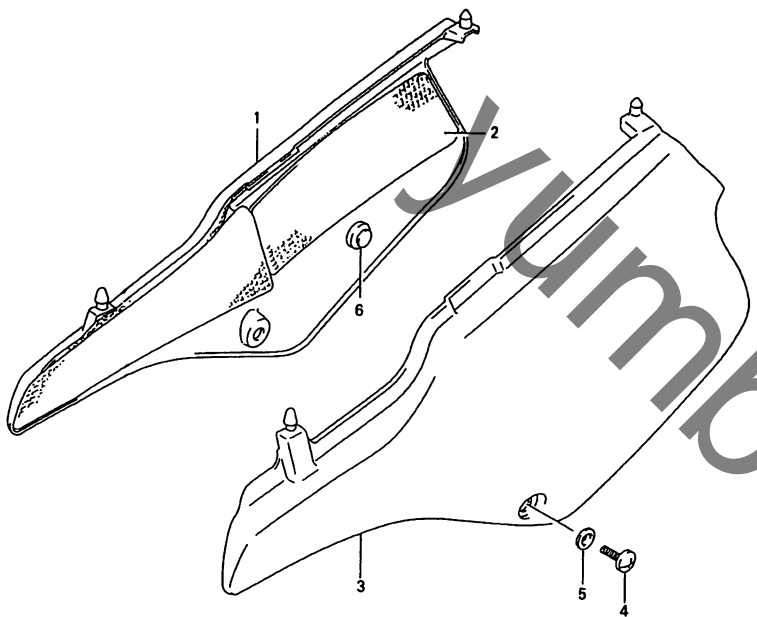


FIG.33 (G-2) フレーム カバー

見出番号	品番	品名	使用個数	備考	標準作業時間
1	47111-03D01-30H	カバーフレーム、ライト(ホワイト)	1		0.2
2	47166-03D00	ヒートシールド、フレームカバー、ライト	1		
3	47211-03D01-30H	カバー、フレーム、レフト(ホワイト)	1		0.2
4	02142-06167	スクリュ	2		
5	09169-06028	ワッシャ	2		
6	09321-10018	クッション	1		

FIG.34

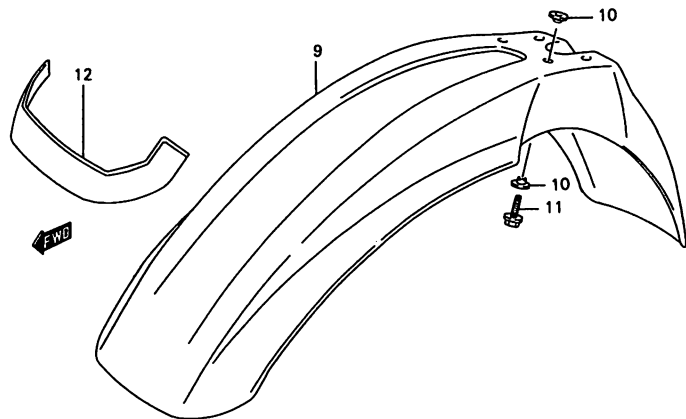
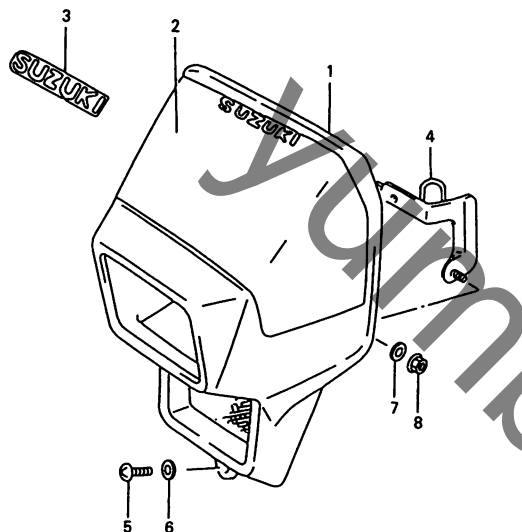


FIG.34 (G-3) ヘッドランプカバー

見出番号	品番	品名	使用個数	備考	標準作業時間
1-1	51811-03D00-30H	カバー、ヘッドランプ(ホワイト)	1	FOR 3AE	0.2
1-2	51811-03D00-Z16	カバー、ヘッドランプ(パープル)	1	FOR E3D	
2	68725-03D80-E3F	テープ、ヘッドランプカバー	1	FOR 3AE	
3	68171-44B00-E9G	エンブレム、"SUZUKI"	1	FOR E3D	
4	51850-03D01	ブラケット、ヘッドランプカバー	1		0.2
5	02142-05127	スクリュ	1		
6	09169-05012	ワッシャ	1		
7	09169-06011	ワッシャ	2		
8	08316-10067	ナット	2		
9-1	53111-27C21-25Y	フェンダ、フロント(イエロー)	1	FOR 3AE	0.2
9-2	53111-27C21-30H	フェンダ、フロント(ホワイト)	1	FOR E3D	
10	09169-06054	ワッシャ	8		
11	01550-06163	ボルト	4		
12	68191-03D00	マーカ、フロントフェンダ	1		

COLOR : E3D (WHITE/PURPLE) 3AE (WHITE/YELLOW)

4

FIG.35

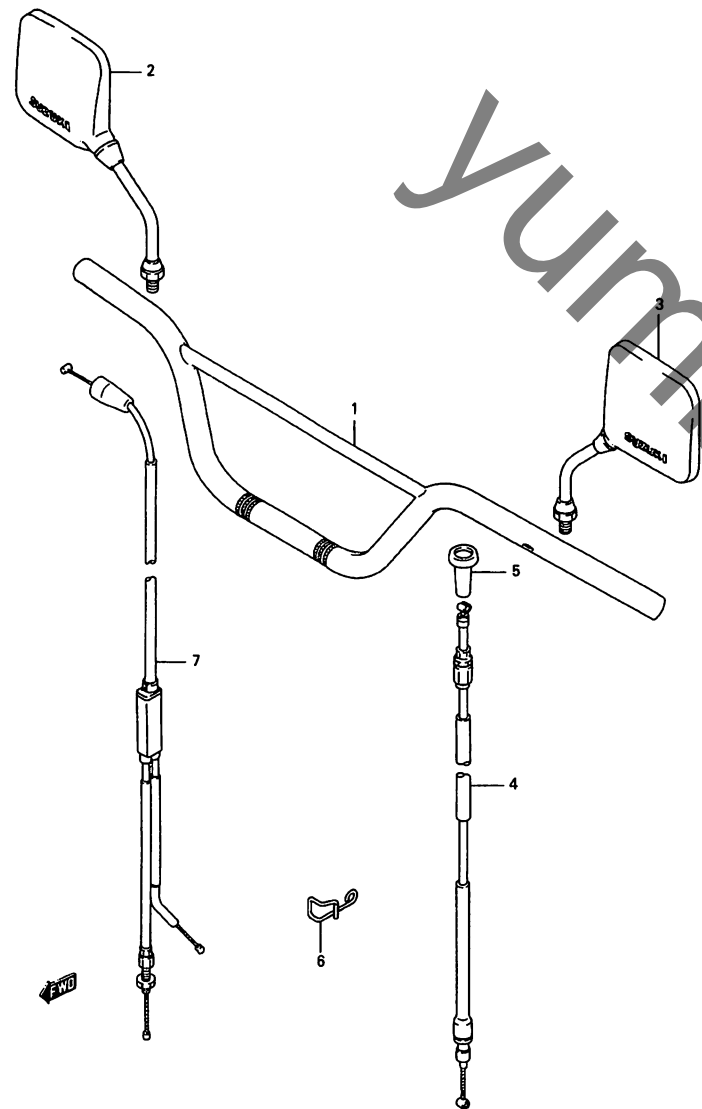


FIG.35 (G-4) ハンドルバー

見出番号	品番	品名	使用個数	備考	標準 作業時間
1	56110-03D01-291	ハンドルバー(ブラック)	1		0.6
2	56500-01A10	ミラーアッシ、リヤビュー、ライト	1		0.2
3	56600-01A10	ミラーアッシ、リヤビュー、レフト	1		0.2
4	58210-03D01	ケーブル、クラッチ	1		W0.4
5	58273-31000	ブーツ、クラッチケーブル	1		
6	58294-03D00	ガイド、クラッチケーブル	1		
7	58300-03D01	ケーブルアッシ、スロットル	1		W0.6

FIG.36

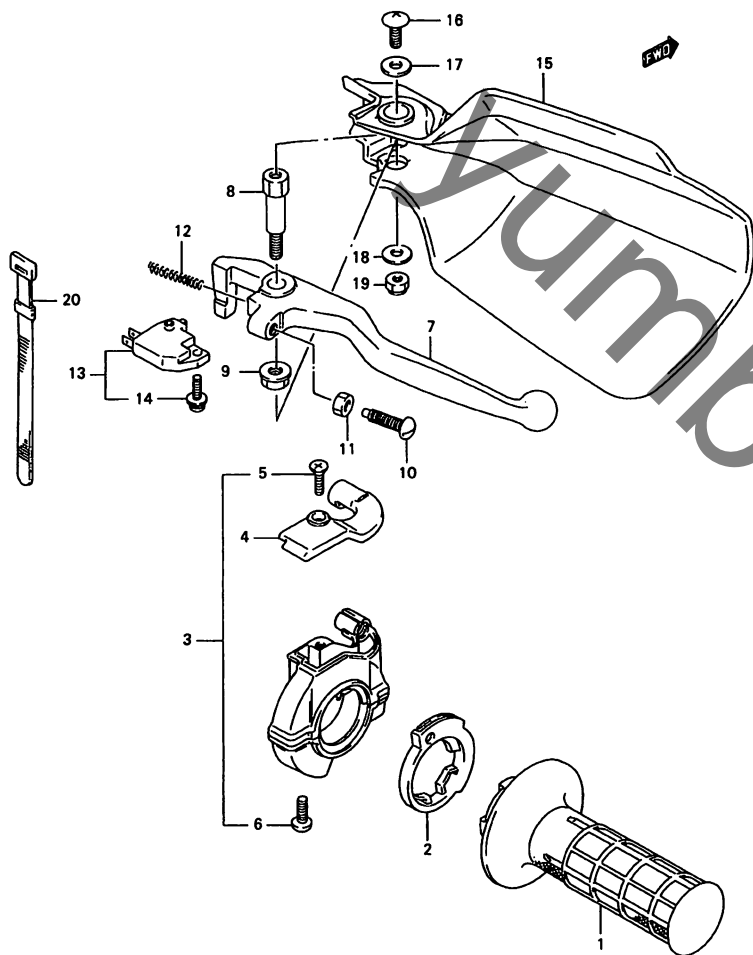


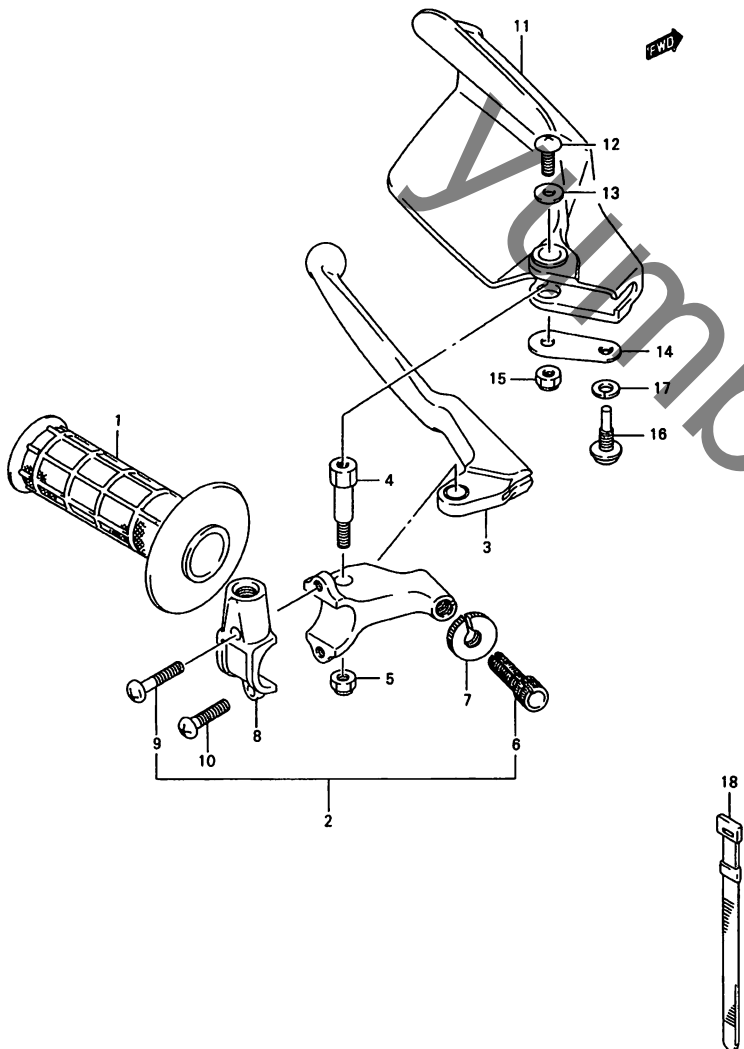
FIG.36 (G-5) ライトハンドルレバー

見出番号	品番	品名	使用個数	備考	標準作業時間
1	57110-27C00	グリップ, スロットル	1		0.2
2	57114-20410	ロータ, スロットルグリップ	1		0.2
3	57100-03D00	ケースアッシ, スロットル	1		0.2
4	57129-20411	・カバー	1		
5	02122-04103	・スクリュ	1		
6	02112-05167	・スクリュ	2		
7	57421-03D00	レバー, ブレーキ	1		0.2
8	57431-05D00	ボルト, ブレーキレバーピボット	1		
9	08319-21068	ナット	1		
10	57431-14511	ボルト, アジャスト	1		
11	08310-00053	ナット	1		
12	57318-14502	スプリング, リターン	1		
13	57460-17C00	スイッチアッシ, ストップ	1		0.2
14	57465-17C00	・スクリュ	1		
15-1	57341-05D00-019	カバー, ナックル, ライト(ブラック)	1	FOR 3AE	0.2
15-2	57341-05D00-Z16	カバー, ナックル, ライト(パープル)	1	FOR E3D	
16	02142-05107	スクリュ	1		
17	09160-05017	ワッシャ, 5.5X16X1.2	1		
18	09160-06042	ワッシャ, 6.5X17X1.6	1		
19	08319-21068	ナット	1		
20	09407-12402	クランプ, L:120	1		

COLOR : E3D (WHITE/PURPLE) 3AE (WHITE/YELLOW)

FIG.37

FIG.37 (G-6) レフトハンドルレバー

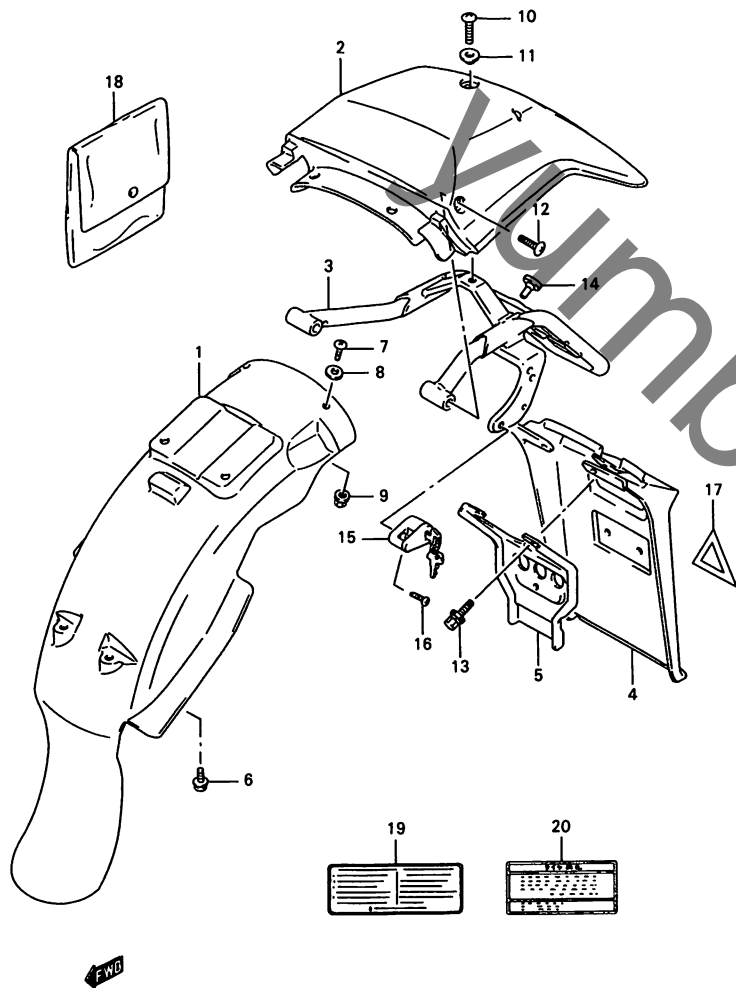


見出番号	品番	品名	使用個数	備考	標準作業時間
1	57211-27C00	グリップ、レフト	1		W0.2
2	57500-03D00	レバーアッシ、クラッチ	1		0.3
3	57620-14300	レバー、クラッチ	1		0.2
4	57631-05D00	ボルト、レバーセット	1		
5	08319-21068	ナット	1		
6	57441-26010	アジャスタ、ケーブル	1		
7	57442-05D00	ナット、ロック	1		
8	57512-03D00	ブラケット、ホルダ	1		
9	09125-05105	スクリュ	1		
10	09125-05102	スクリュ	1		
11-1	57541-05D01-019	カバー、ナックル、レフト(ブラック)	1	FOR 3AE	0.2
11-2	57541-05D01-Z16	カバー、ナックル、レフト(パープル)	1	FOR E3D	
12	02142-05107	スクリュ	1		
13	09160-05017	ワッシャ、5.5X16X1.2	1		
14	57542-05D00	プレート、ナックルカバー、レフト、ロア	1		
15	08319-21068	ナット	1		
16	09139-06086	スクリュ、M6X19	1		
17	08321-01063	ロックワッシャ	1		
18	09407-12402	クランプ、L:120	1		

COLOR : E3D (WHITE/PURPLE) 3AE (WHITE/YELLOW)

FIG.38

FIG.38 (G-7) リヤフェンダ/ラベル



見出番号	品番	品名	使用個数	備考	標準作業時間
1	63112-03D01	ボデー,リヤフェンダ,フロント	1		0.3
2-1	63113-03D00-25Y	ボデー,リヤフェンダ,リヤ(イエロー)	1	FOR 3AE	0.5
2-2	63113-03D00-30H	ボデー,リヤフェンダ,リヤ(ホワイト)	1	FOR E3D	
3	63120-03D01	リンフォースメント,リヤフェンダ	1		
4	63311-03D01	エクステンション,リヤフェンダ	1		
5	63320-03D03	リンフォースメント,リヤフェンダ,エクステイション	1		0.5
6	02142-06123	スクリュ	2		
7	09136-06017	スクリュ,6X16	2		
8	09160-06028	ワッシャ,6.5X18X1	2		
9	08316-20063	ナット	2		
10	09139-06057	スクリュ,6X25	1		
11	09169-06028	ワッシャ	1		
12	09139-08010	スクリュ,8X22	2		
13	01580-06163	ボルト	3		
14	09321-06013	クッション	2		
15	95700-08810	ロックセット,ヘルメット	1		0.2
16	02112-05123	スクリュ	1		
17	68181-46B02	マーカ,トライアングル,リヤフェンダ	1		
18	94980-42A00	バッグ,オーナーズマニュアル	1		
19	68319-33ED0	ラベル,コーション	1		
20	68332-03D11	ラベル,タイヤエアプレッシャ	1		

COLOR : E3D (WHITE/PURPLE) 3AE (WHITE/YELLOW)

FIG.39

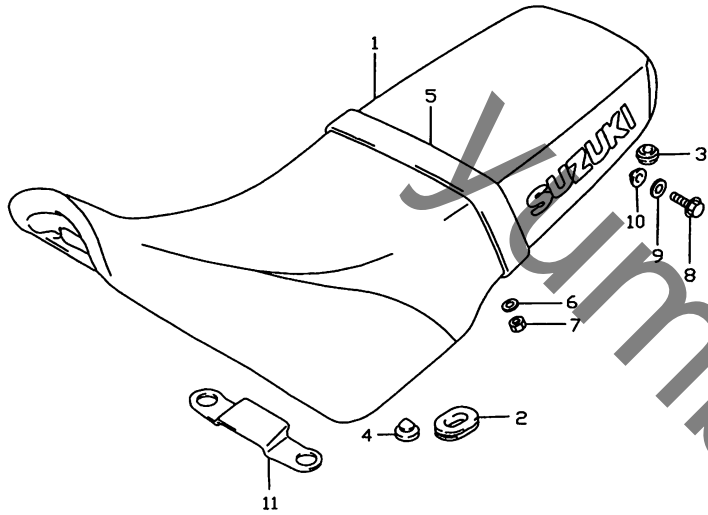


FIG.39 (G-8) シート

見出番号	品番	品名	使用個数	備考	標準作業時間
1-1	45100-03D70-F6D	シートセット	1	FOR 3AE	0.3
1-2	45100-03D70-F7W	シートセット	1	FOR E3D	
2	09320-08029	・クッション	2		
3	09320-09026	・クッション	2		
4	09329-10001	・クッション	6		
5-1	45180-03D10-P62	・バンド、シート(イエロー)	1	FOR F6D	
5-2	45180-03D10-S14	・バンド、シート(パープル)	1	FOR F7W	
6	09160-06084	・ワッシャ、6.5X18X1.6	2		
7	08316-20063	・ナット	2		
8	01550-08203	・ボルト	2		
9	09160-08007	ワッシャ、8.7X22X2	2		
10	09169-08036	ワッシャ	2		
11	45121-03D00	プレート、シートフロントフック	1		

FIG.40

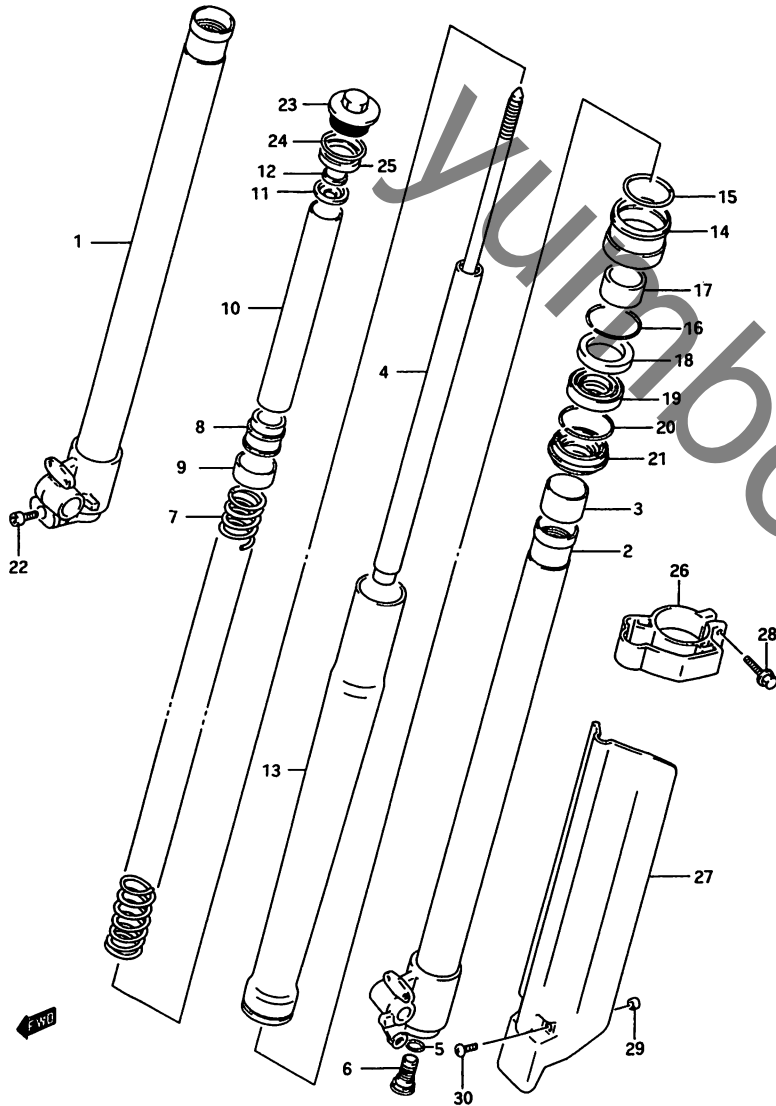
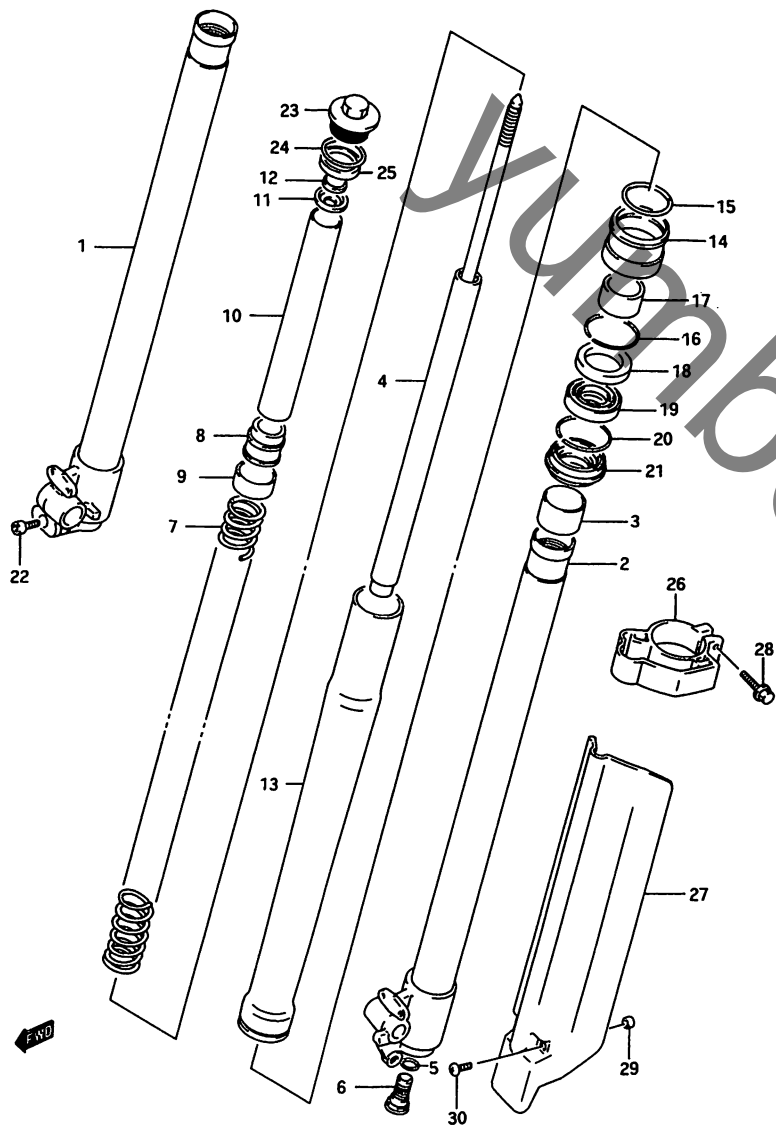


FIG.40 (H-2) フロント ダンパ

見出番号	品番	品名	使用個数	備考	標準 作業時間
	51103-03D40	ダンパアッシ、フロントフォーク、ライト	1	SHOWA	0.5 B(0.7)
	51104-03D40	ダンパアッシ、フロントフォーク、レフト	1	SHOWA	0.5 B(0.7)
1	51110-08D20	・チューブ、インナ、ライト	1		
2	51120-08D20	・チューブ、インナ、レフト	1		
3	51121-48B31	・ブッシュ、スライド	2		
4	51190-03D40	・ロッド、ダンパ	2		
5	51148-08D00	・ガスケット	2		
6	51170-03D40	・ボルト、センタ	2		
7	51171-03D40	・スプリング、フロント	2		
8	51175-03D40	・ガイド、スプリング	2		
9	51197-08D00	・ブッシュ、スライド	2		
10	51176-08D00	・スペーサ、スプリング	2		
11	51186-08D00	・ワッシャ、アッパ	2		
12	51129-08D00	・ナット、インナロッド	2		
13	51131-15D20	・チューブ、アウト	2		0.7 B(0.9)
14	51135-08D00	・ケース、オイルシール	2		
15	51117-08D00	・Oリング	2		
16	51156-08D00	・リング、スナップ	2		
17	51152-08D00	・ブッシュ、ガイド	2		
18	51168-38B00	・スペーサ、シール	2		
19	51153-08D00	・シール、オイル	2		
20	51556-38B00	・リング、ストッパ	2		
21	51173-15D00	・ダストシール	2		
22	51138-08D00	・ボルト、センタ	1		
23	51351-08D00	・ボルト、フォーク	2		
24	51187-08D00	・Oリング、フォークボルト	2		
25	51116-15D00	・ラバー、シート	2		

FIG.40

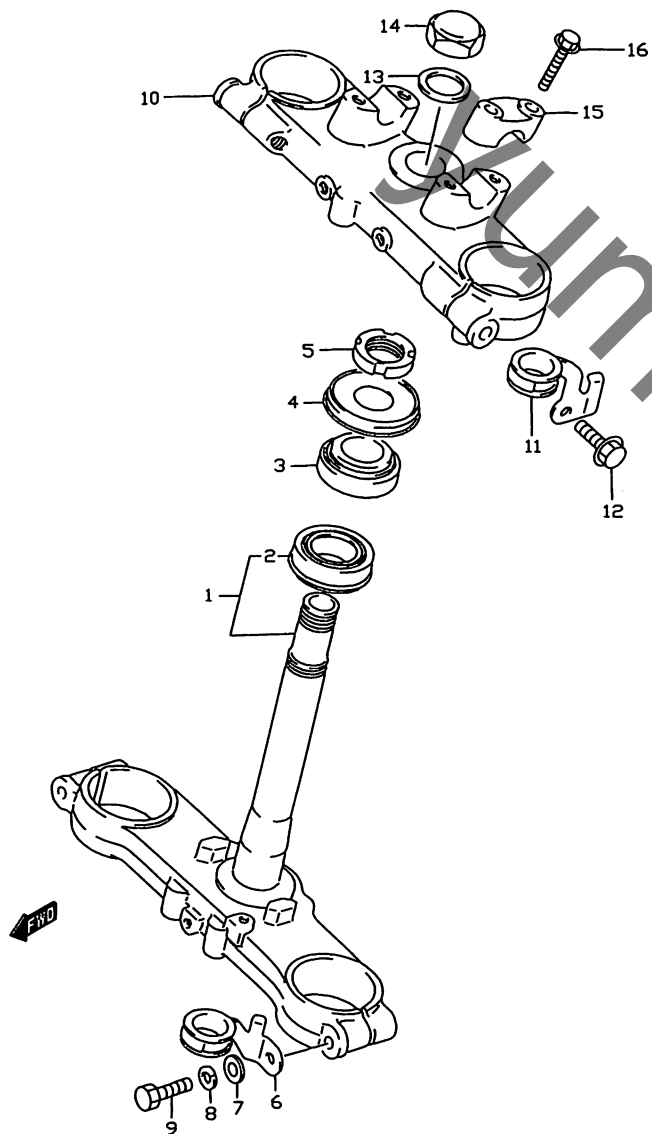
FIG.40 (H-3) フロントダンパ



見出番号	品番	品名	使用個数	備考	標準作業時間
26	51210-08D00	ガイド,フロントフォークプロテクタ	2		0.2
27-1	51201-08D00	プロテクタ,フロントフォーク,ライト	1		0.2 B(0.2)
27-2	51202-08D00	プロテクタ,フロントフォーク,レフト	1		0.2 B(0.2)
28	09103-05012	ボルト,5X27	4	GUIDE	
29	09180-05046	スペーサ	4		
30	02142-05123	スクリュ	4	PROTECTOR	

FIG.41

FIG.41 (H-4) ステアリング システム



見出番号	品番	品名	使用個数	備考	標準作業時間
1	51410-14E00	ステム, ステアリング	1		1.2
2	09265-30009	ベアリング, 30X55X17	1		1.4
3	09265-25019	テーパーローベアリング, 25X47X15	1		1.4
4	51643-01B10	シール, ステアリングアッパダスト	1		
5	51631-08D30	ナット, ステアリング	1		
6	51453-08D00	ガイド, ケーブル, ロア, レフト	1		
7	08322-01107	ワッシャ	2		
8	08321-01107	ロックワッシャ	2		
9	51451-08D00	ボルト, ステアリングシステム	2		
10	51311-15D50	ヘッド, ステアリングシステム	1		0.5
11	51288-03D00	ガイド, ケーブル, アッパ, レフト	1		
12	01550-10503	ボルト	2		
13	51354-14D00	ワッシャ	1		
14	51353-24B00	ナット	1		
15	56211-27200-291	ホルダ, ハンドル, アッパ(ブラック)	2		
16	01550-08353	ボルト	4		

FIG.42

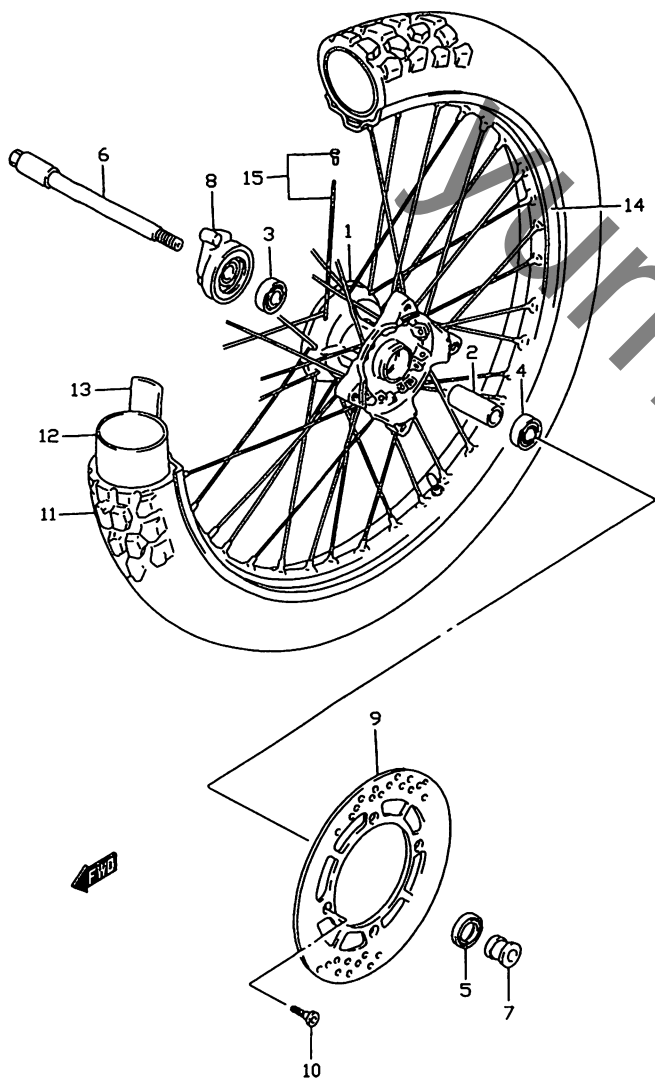


FIG.42 (H-5) フロントホイール

見出番号	品番	品名	使用個数	備考	標準 作業時間
1	54111-15D00	ハブ,フロントホイール	1		2.3
2	54731-44B00	スベーサ,フロントハブベアリング	1		
3	08113-62027	ベアリング	1	RH	0.5
4	08123-62027	ベアリング	1	LH	0.5
5	09284-22004	オイルシール,22X35X5	1		
6	54711-14D00	アクスル,フロント	1		0.2
7	54751-14D00	スベーサ,フロントアクスル,レフト	1		
8	54600-14D00	ボックスアッシ,スピードメータギヤ	1		0.3
9	59221-03D01	ディスク,フロントブレーキ	1		0.4
10	59421-03A10	ボルト,ブレーキディスク,8X20	4		
11	*55110-03D00	タイヤ,フロント,2.75-21,BRIDGESTONE	1		
12	*55200-28330	チューブアッシ,ホイールインナ (BS)	1		W0.5
13	*55261-28330	プロテクタ,ホイールインナチューブ (BS)	1		W0.5
14	55311-13A01	リム,フロントホイール(1.60X21)アルミニウム	1		2.3
15	55320-44B00	スポークセット,フロントホイール	1		2.3

FIG.43

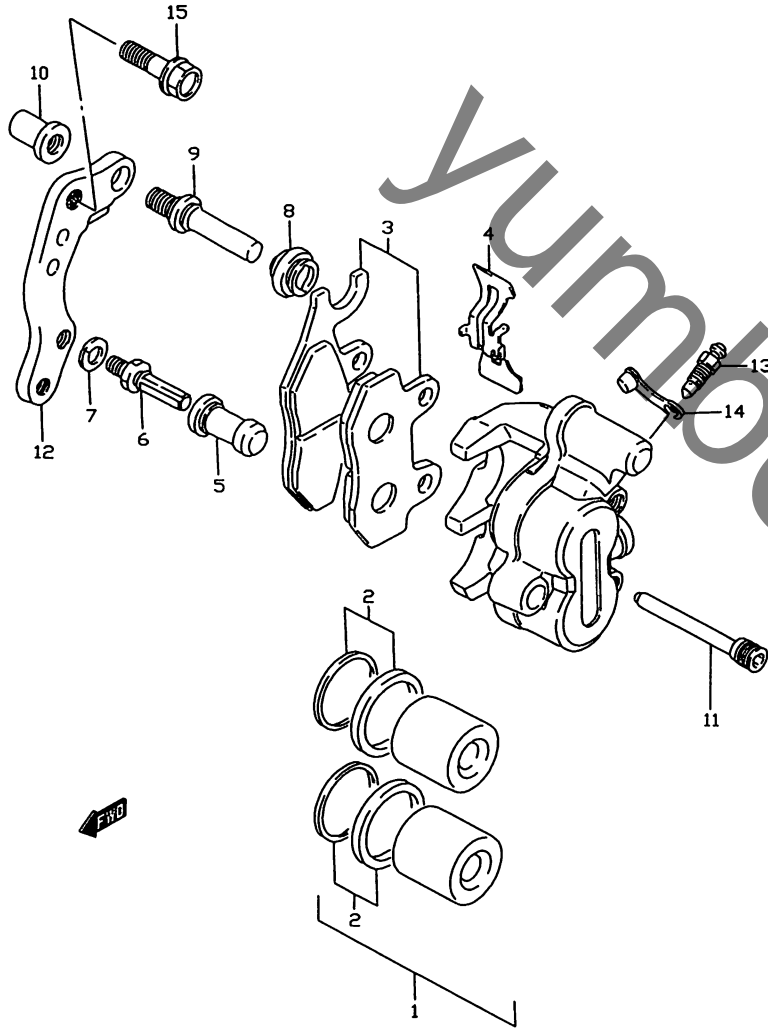


FIG.43 (H-6) フロント キャリパ

見出番号	品番	品名	使用個数	備考	標準 作業時間
	59300-08D00	キャリパアッシ、フロント、レフト	1		W0.4
1	59300-26840	・ピストンセット	1		W0.8
2	59300-13820	・シールセット、ピストン	1		
3	59300-08810	・パッドセット	1		W0.3
4	59315-00B20	・スプリング	1		
5	59386-13A00	・ブーツ	1		
6	59382-13A00	・ボルト	1		
7	59314-13A00	・ワッシャ	1		
8	59303-14500	・ブーツ	1		
9	59387-00B20	・ピン	1		
10	59388-00B20	・ナット	1		
11	59345-00B20	・ピン	2		
12	59351-00B20	・ブラケット	1		
13	59121-01A00	・ブリーダ	1		
14	59122-01A00	・キャップ、ブリーダ	1		
15	09103-08263	ボルト、8X29	2		

4

FIG.44

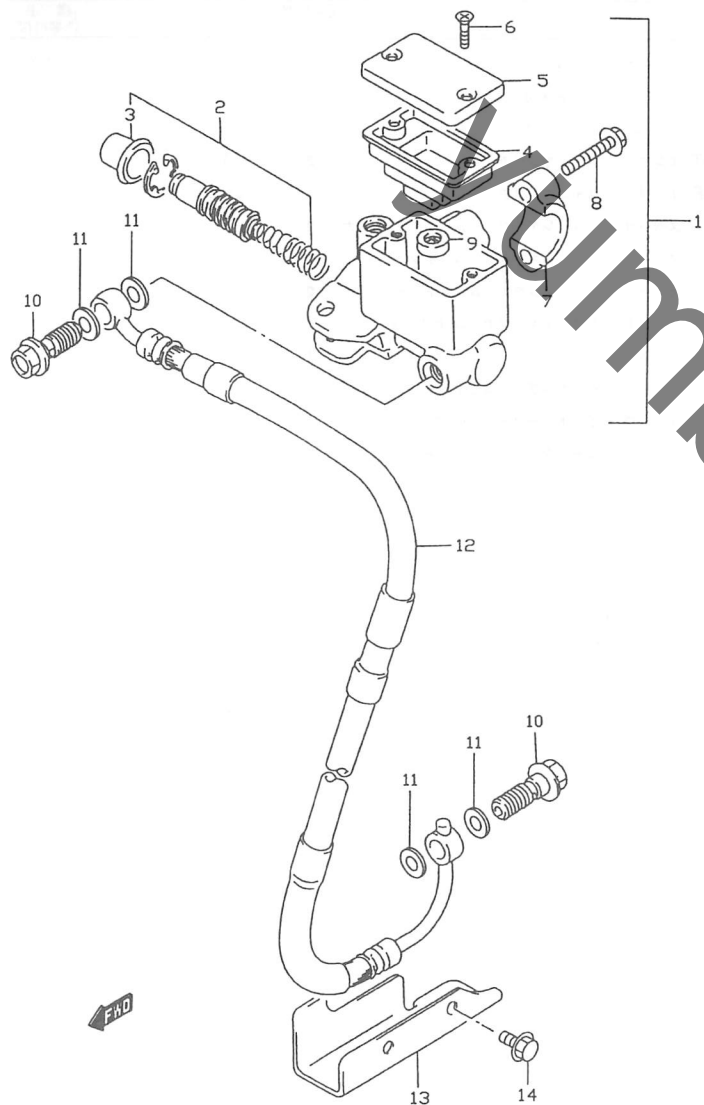


FIG.44 (H-7) フロント マスタ シリンダ

見出番号	品番	品名	使用個数	備考	標準 作業時間
1	59600-03D10	シリンダアッシ、フロントマスタ	1		0.5
2	69600-38810	・ピストン/カップセット	1		0.8
3	59666-44300	・ブーツ	1		
4	59667-44B00	・ダイヤフラム	1		
5	59669-03D10	・キャップ	1		
6	02122-04123	・スクリュ	2		
7	59671-03D00	・ホルダ	1		
8	59675-27C00	・ボルト	2		
9	59748-14500	・セパレータ	1		
10	09360-10041	ユニオンボルト, 10X1.00X22	2		
11	09161-10009	ワッシャ, 10X15X1.5	4		
12	59480-03D40	ホース, フロントブレーキ	1		0.3
13	59281-08D00	プロテクタ, フロントブレーキホース	1		0.2
14	01550-06103	ボルト	2		

FIG.45

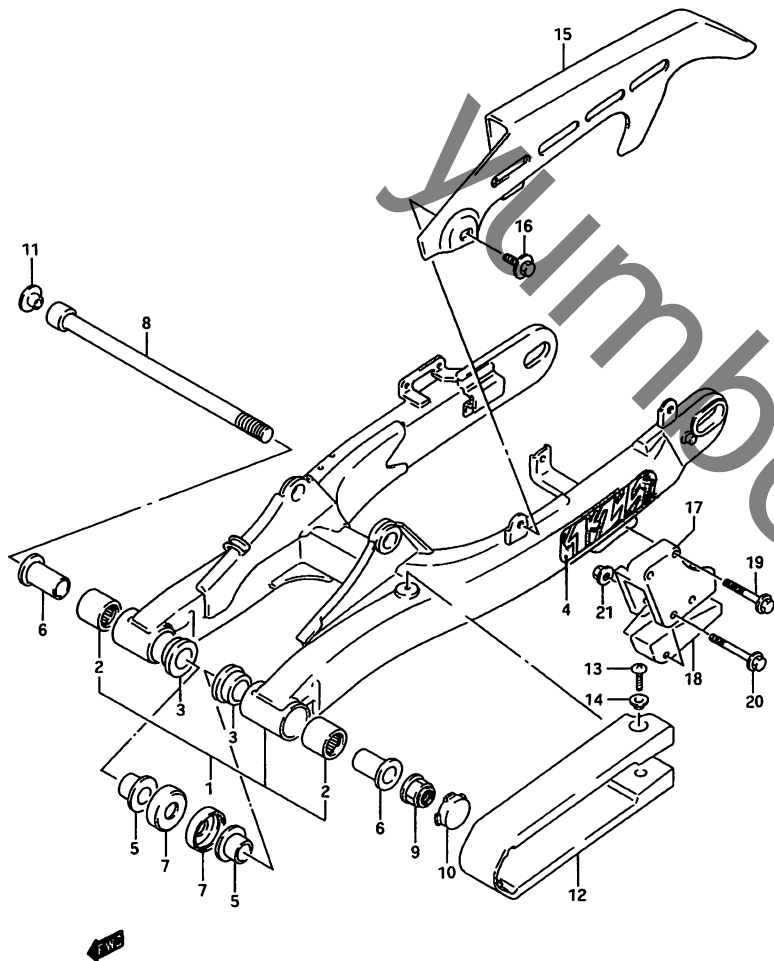


FIG.45 (I-2) リヤスイングアーム

見出番号	品番	品名	使用個数	備考	標準作業時間
1	61000-03D31	スイングアームアッシ、リヤ	1		1.2
2	09263-20073	・ベアリング,20X27X30	2		
3	61261-14101	・ブッシュ,リヤスイングアームピボット	2		
4-1	68381-03D21-E8T	エンブレム,スイングアーム	2	FOR 3AE	
4-2	68381-03D21-F9F	エンブレム,スイングアーム	2	FOR E3D	
5	61252-14100	スペーサ,リヤスイングアームピボット,インナ	2		
6	61251-14100	スペーサ,リヤスイングアームピボット	2		
7	61262-40400	カバー,リヤスイングアームダストシール	2		
8	61211-03D01	シャフト,リヤスイングアーム,ピボット	1		
9	08319-31148	ナット	1		
10	61222-13A00-019	キャップ,スイングアームピボット(ブラック)	1		
11	61223-13A00-019	キャップ,ピボットシャフト(ブラック)	1		
12	61273-44A00	バツファ,チェーンタッチディフェンス	1		0.9
13	02142-05163	スクリュ	2		
14	09169-05012	ワッシャ	2		
15	61311-36A00	ケース,チェーン	1		0.2
16	09116-06060	ボルト,6X8	3		
17	61342-02B02	ガイド,チェーン	1		
18	61348-02B20	ディフェンス,チェーンガイド	1		
19	01550-06303	ボルト	2	UPPER	
20	01550-06453	ボルト	2	LOWER	
21	08319-31067	ナット	2		

FIG.46

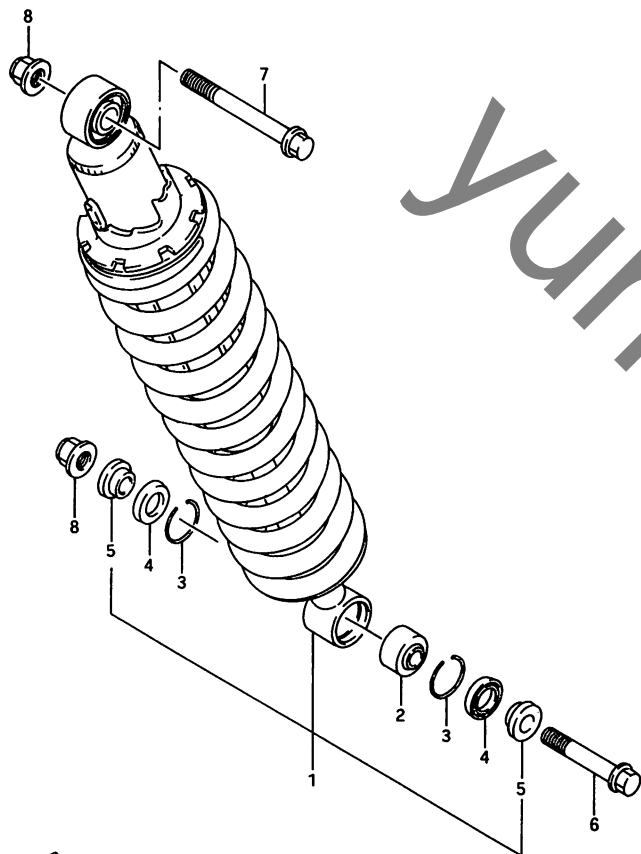


FIG.46 (I-3) リヤショックアブソーバ

見出番号	品番	品名	使用個数	備考	標準 作業時間
1	62100-03D40-019	アブソーバアッシ, リヤショック(ブラック)	1		0.5
2	09269-10007	・ベアリング, 10X24X14.5	1		
3	62657-34A01	・リング, ベアリングストップ	2		
4	62226-20900	・シール, ダスト	2		
5	62684-20900	・スペーサ	2		
6	09103-10030	ボルト, 10X52	1	LOWER	
7	62311-14501	ボルト, リヤショックアブソーバ	1	UPPER	
8	09159-10058	ナット	2		

FIG.47

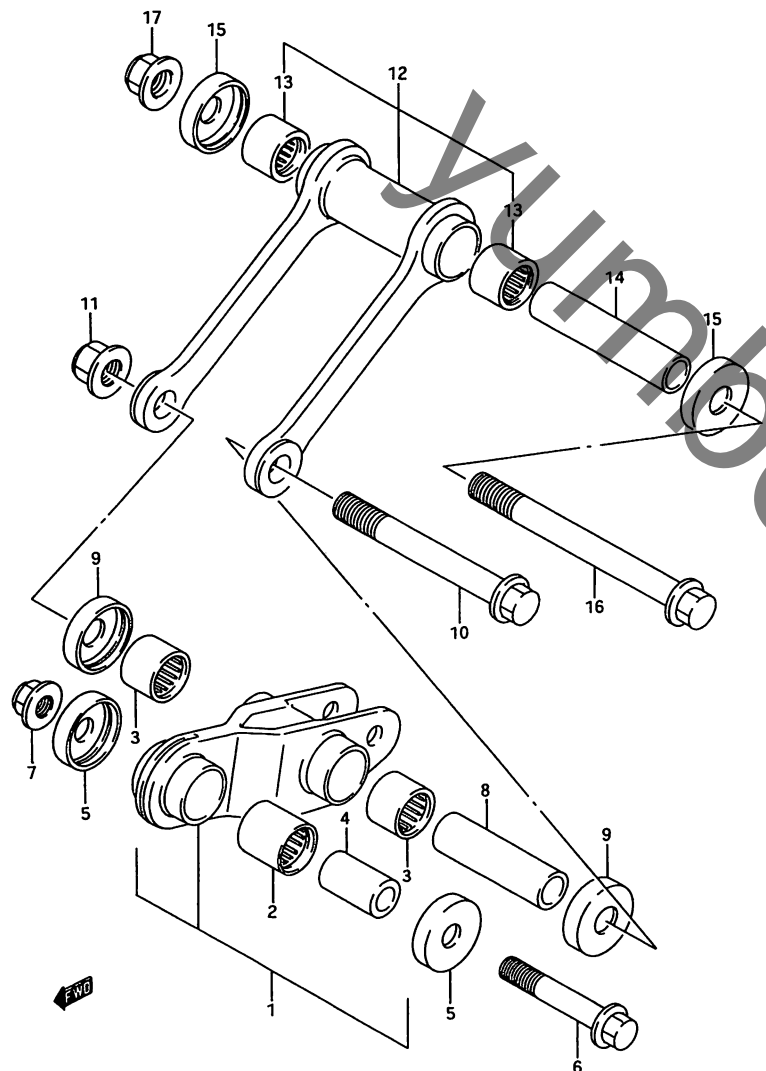


FIG.47 (I-4) リヤクッション レバー

見出番号	品番	品名	使用個数	備考	標準 作業時間
1	62600-03830	レバーセット, リヤクッション	1		0.7
2	09263-20074	ベアリング, 20X27X32	1		
3	09263-20071	ベアリング, 20X27X23.5	2		
4	62317-27C10	スペーサ, リヤクッションレバー, フロント	1		
5	62624-44B00	シール, リヤクッションレバフロント, ダスト	2		
6	62658-00B20	ボルト, リヤクッションレバー, フロント	1		
7	08319-31128	ナット	1		
8	09180-14017	スペーサ, 14X20X70	1		
9	62624-44B10	シール, リヤクッションレバーセンタ, ダスト	2		
10	09103-14013	ボルト, 14X106	1		
11	08319-31148	ナット	1		
12	62600-03840	ロッドセット, リヤクッションレバー	1		0.4
13	09263-20071	ベアリング, 20X27X23.5	2		
14	09180-14018	スペーサ, 14X20X102	1		
15	62624-44B10	シール, リヤクッションレバーセンタ, ダスト	2		
16	09103-14014	ボルト, 14X144	1		
17	08319-31148	ナット	1		

FIG.48

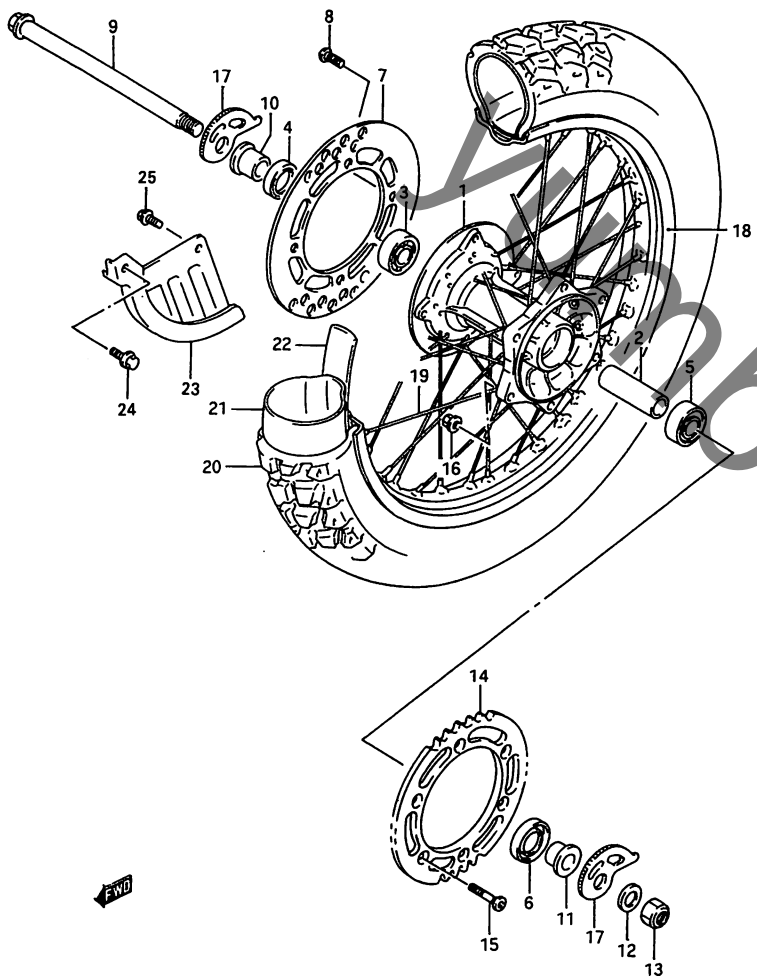


FIG.48 (I-5) リヤホイール

見出番号	品番	品名	使用個数	備考	標準 作業時間
1	64111-03D00	ハブ,リヤホイール	1		2.6
2	09180-17095	スペーサ,17.3X24X112	1		
3	08133-62037	ベアリング	1	RH	0.6
4	09282-26001	オイルシール,26X42X8	1	RH	
5	08123-63037	ベアリング	1	LH	
6	09283-26019	オイルシール,26X47X5	1	LH	
7	69211-03D01	ディスク,リヤブレーキ	1		
8	09106-08128	ボルト	4		
9	64711-03D00	アクスル,リヤ	1		
10	64741-03D00	スペーサ,リヤアクスル,ライト	1		
11	64751-03D00	スペーサ,リヤアクスル,レフト	1		
12	09160-17047	ワッシャ,17X30X3	1		
13	08319-21168	ナット	1		
14	64511-03D01	スプロケット,リヤ,NT:50	1		0.6
15	09120-08004	ボルト,8X20	6		
16	08319-31087	ナット	6		
17	61411-03D00	アジャスタ,チェーン	2		
18	65311-03D10	リム,リヤホイール,1.85X18,アルミニウム	1		2.6
19	65320-03D10	スポークセット,リヤホイール	1		2.6
20	*65110-03D10	タイヤ,リヤ,4.10-18 (BRIDGESTONE)	1		W1.1
21	*65200-44AA0	チューブアッシ,ホイールインナ(BS)	1		W1.1
22	*65261-29230	プロテクター,ホイールインナチューブ (BS)	1		1.1
23	69200-28C00	カバーセット,リヤディスク	1		
24	09103-06130	・ボルト,6X20	1	FRONT	
25	01550-06123	・ボルト	1	REAR	

FIG.49

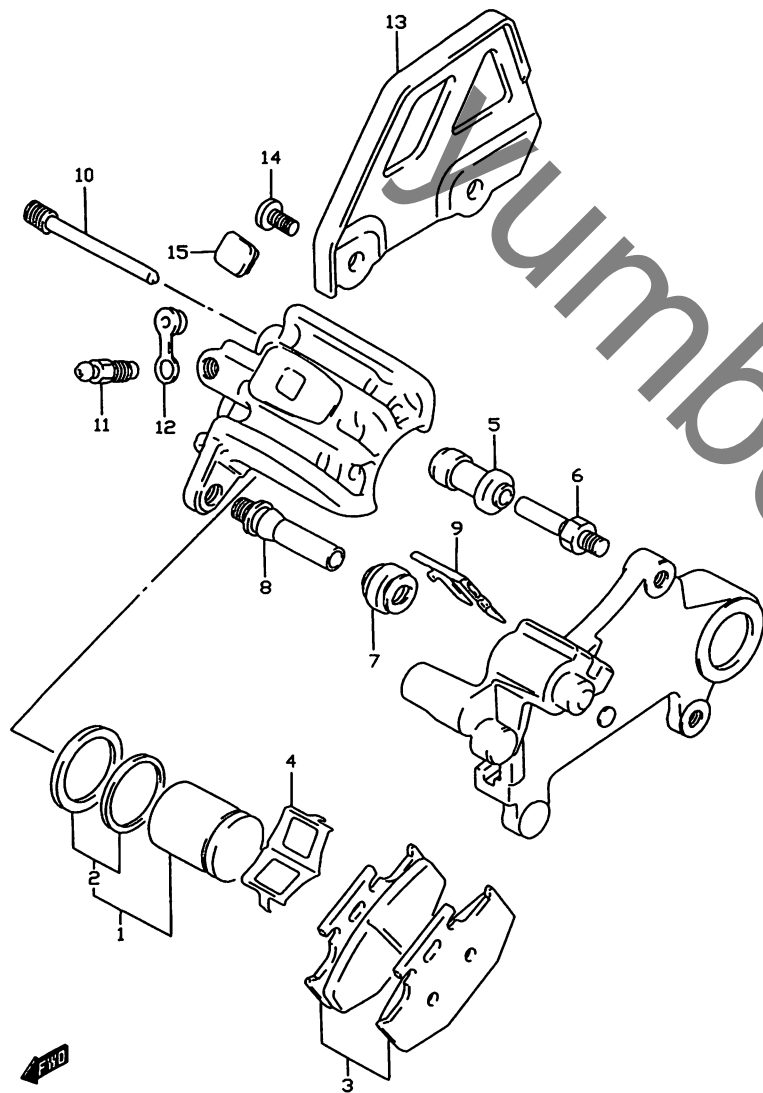


FIG.49 (I-6) リヤキャリパ

見出番号	品番	品名	使用個数	備考	標準 作業時間
	69100-03D40	キャリパアッシ、リヤ	1		0.3
1	69100-03810	・ピストンセット	1		0.7
2	69100-13810	・シールセット、ピストン	1		
3	69100-15810	・パッドセット	1		W0.3
4	59315-27C10	・スプリング、パッド	1		
5	59386-13A00	・ブーツ	1		
6	59382-14500	・ピン	1		
7	59303-14500	・ブーツ	1		
8	59305-27C00	・ピン	1		
9	69113-43D00	・リテーナ、ブラケット	1		
10	59345-14600	・ピン	2		
11	59121-01A00	・ブリーダ	1		
12	59122-01A00	・キャップ、ブリーダ	1		
13	69725-14D00	ガード、リヤキャリパ	1		
14	02142-06123	スクリュ	2		
15	69171-14D00	カバー、リヤキャリパボデー	1		

FIG.50

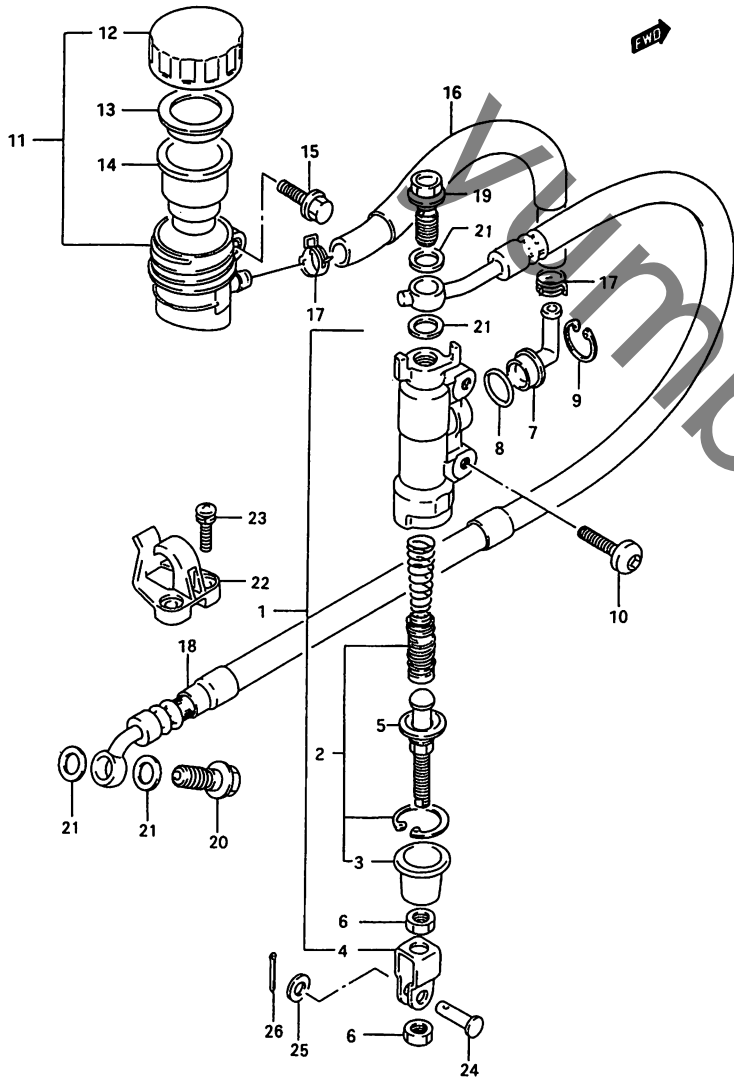


FIG.50 (I-7) リヤマスタシリンダ

見出番号	品番	品名	使用個数	備考	標準作業時間
1	69600-03D00	シリンダアッシ、リヤマスタ	1		0.5
2	69600-04820	・ピストン/カップセット	1		0.8
3	69691-00A00	・ブーツ	1		
4	69692-27A30	・ヨーク	1		
5	69670-00B21	・ロッド、ブツシュ	1		
6	69693-05A00	・ナット	2		
7	69672-00B20	・コネクタ	1		
8	69686-34200	・Oリング	1		
9	69674-00B20	・サークリップ	1		
10	09139-06067	スクリュ、6X16	2		
11	69740-03D10	タンクアッシ、リヤブレーキリザーバ	1		0.3
12	69669-03D10	・キャップ	1		
13	69668-00B20	・プレート	1		
14	69667-00B20	・ダイヤフラム	1		
15	01550-06123	ボルト	1		
16	69731-03D01	ホース、リザーバタンク	1		0.5
17	69735-00B20	クランプ、リザーバホース	2		
18	69480-03D10	ホース、リヤブレーキ	1		0.5
19	09360-10041	ユニオンボルト、10X1.00X22	1	UPPER	
20	09360-10042	ユニオンボルト、10X1.25X22	1	LOWER	
21	09161-10009	ワッシャ、10X15X1.5	4		
22	61196-03D00	ガイド、リヤブレーキホース、リヤ	1		
23	02112-35163	スクリュ	2		
25	08322-01063	ワッシャ	1		
26	04111-20158	コッタピン	1		