

SUZUKI
パワースタート

DT8

DT8 01 ~ 02MODEL

OUTBOARD MOTOR

2001-3

2版

このパーツカタログの発行により今まで使用していた次の
パーツカタログは使用しないでください。

パーツカタログ名	パーツカタログ品番
DT8	9900B-90177

ま え が き 目	1
エ ン ジ ン	2
伝 導	3
電 装	4
外 装	5
オ プ シ ョ ン	6
品 番 索 引 表 品 名 索 引 表	7

DT8 01MODEL (0ED:カリフォルニアグレー)
02MODEL (0EP:シャドープラック)



まえがき

このパーツカタログはスズキ船外機 DT8 型 '01 ~ '02MODEL の補給取扱い部品を収録してあります。

機種	エンジン諸元	サイクル	気筒数	総排気量 (cm ³)	内径 × 行程 (mm)
DT8		2	2	164	50 × 42

DT8					
機種記号	年式	型式	トランサム	実施号機	発売年月
DT8SK1	'01model	0801	S、L	0801-151001 ~	2000.4 ~
DT8SK2	'02model			0801-251001 ~	2001.4 ~

トランサム

S : 445mm
L : 559mm
UL : 686mm

パーツカタログのご使用について

1. 記号および略語

1-1. サイズ等

A : 用品	L : 長さ、リンク数、容積	US : アンダサイズ
AR : 必要量	NT : 歯数	W : 巾
D : 線径	OD : 外径	W/ : 同時使用
E.No. : エンジン番号	OPT : オプション	# : 直送品
F.No. : フレーム番号	OS : オーバサイズ	* : 直売品
H : 高さ	STD : スタンダード	~ : より、から
ID : 内径	T : 厚さ	

12 × 34 × 5 : 内径 × 外径 × 厚さ(巾、長さ)

1-2. メーカー名

BS : ブリヂストンタイヤ	NGK : 日本特殊陶業
CHKK : 中央発条	NHK : 日本発条
DID : 大同工業	RK : 高砂チェン
DK : 大金製作所	TEN : 富士通テン
FB : 古河電池	TR : 東海理化電機製作所
IRC : 井上護謄工業	YB : 湯浅電池
KYB : 萱場工業	
NABCO : 日本エアブレーキ	

1-3. 構成部品の表示

品番	品名
xxxxx-xxxxx	アッシ
xxxxx-xxxxx	.
xxxxx-xxxxx	:

↑ 構成部品(インナパーツ)を示します。

1-4. 部品変更

備考欄の品番の前の 印は変更部品相互の互換性を表示します。

-「~より統一」を示し、旧 $\xrightarrow{\text{---}}$ 新です。

-「~に統一」を示し、旧 $\xrightarrow{\text{---}}$ 新です。

1-5. 修正使用

ホース、チューブ等で寸法表示の 印は修正使用を表示します。

(例) L:200 180.....200を180に修正して使用します。

2. 部品変更のお知らせ

2-1. 部品が新設、変更または廃止となった場合、随時改訂しますから改訂版をご使用ください。販売店にあっては、弊社代理店にお問い合わせください。

2-2. 改訂版マイクロフィルムでは、品番、個数、備考欄の変更および新設の場合、印を表示してあります。

(例) 2-1 11100-44810

↑
部品変更マーク

3. 部品の注文

部品ご注文の場合は、このパーツカタログをご参照の上、次の点にご留意され、正確にご注文ください。

- 3-1. 品番、品名および数量
- 3-2. フレーム番号およびエンジン番号と型式番号(年式)
- 3-3. 部品メーカー(電装部品、保安部品など)

注 分解図は、補給部品索引のためのものです。分解、組立には使用しないで下さい。補給部品の中で車種間の共通化により、一部生産車の部品と異なる場合があります。あらかじめご了承ください。

記載事項は予告なく変更することがあります。あらかじめご了承ください。

標準整備作業時間表としての使い方

1. 標準整備作業時間の表示

1-1 表示位置と単位

各ページ右側の「標準作業時間」欄に、時間の単位で表示し、1時間未満は10分率で示してあります。また、2人で実施する作業は、1人の延時間に換算してあります。

(注) 調整・清掃・測定作業の標準作業時間は次ページに記載してあります。

- ・この作業は、クレーム工数の適用がありません。
- ・工場オプション部品が装着されていることに起因して、作業工数が標準と異なるものについては、調整・清掃・測定作業一覧のつぎに表示してありますので、標準時間にプラスしてください。

1-2 記号及び略号

記号なし : 1個の工数を示す

DAI : 1台当りの工数を示す

RIN : 1輪当りの工数を示す

SD : 片側の工数を示す

A() : 1個増す毎に()内の工数を追加

B() : 左右または前後同時交換の場合は()内の工数を適用

C() : 1台分同時交換の場合は()内の工数を適用

T : 調整作業を含む

W : クレーム適用外部品(工数の前に記号表示)

(注) 0.2時間以下の工数の場合は、クレーム工数の適用がありません。

2. 標準整備作業時間の適用方法

2-1 関連交換作業

関連交換等により、2種類以上の部品を脱着、取替作業した場合で、同じ作業流れの中で行なえる場合は、最も作業時間を要する部品の「標準作業時間」を適用してください。

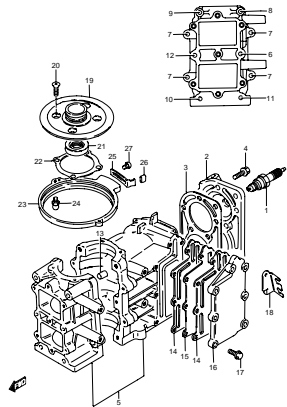
(例) クランクシャフト、シリンダヘッド、シリンダの3点を取替した場合

↓
最も作業時間を要する「クランクシャフト」の標準作業時間を適用します。

2-2 本誌に記載してない作業

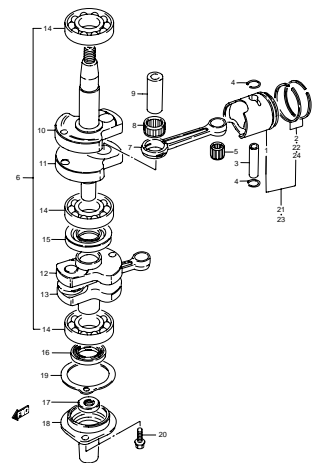
- (1) 部品交換をともなわない修理(修正修理)
- (2) 本誌に記載されていない作業については、類似作業の時間を適用してください。

FIG. 1



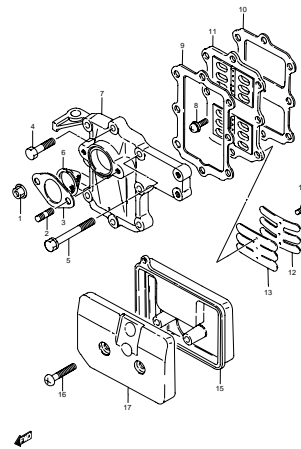
DTR 000_001
CYLINDER

FIG. 2



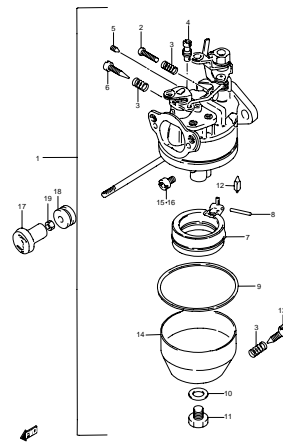
DTR 000_002
CRANKSHAFT

FIG. 3



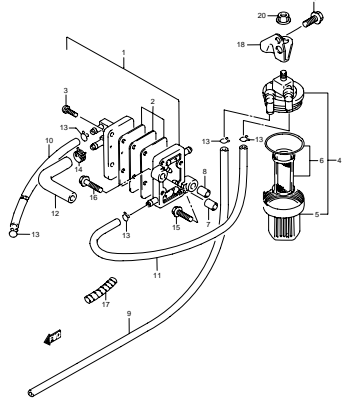
DTR 000_003
REED VALVE

FIG. 4



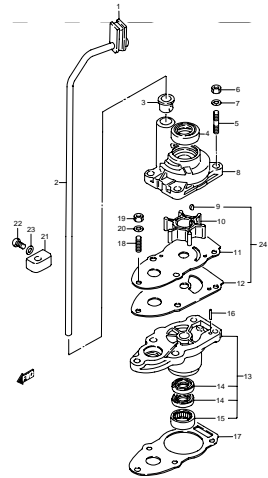
DTR 000_004
CARBURETOR

FIG. 5



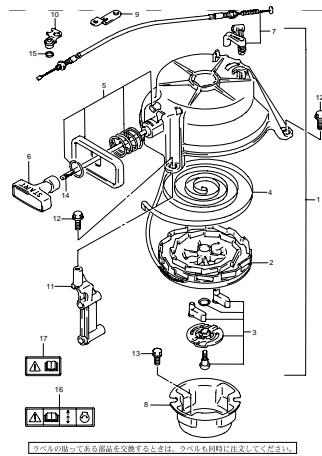
DTR 000_005
FUEL PUMP

FIG. 6



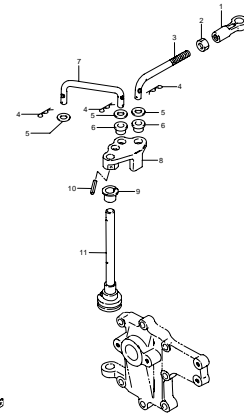
DTR 000_006
WATER PUMP

FIG. 7



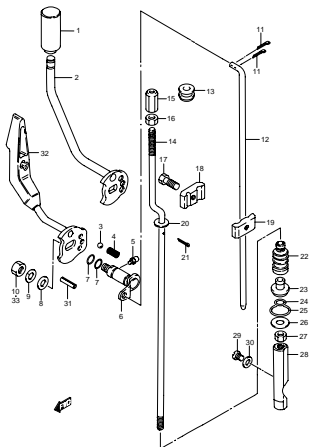
DTR 000_007
RECOL STARTER

FIG. 8



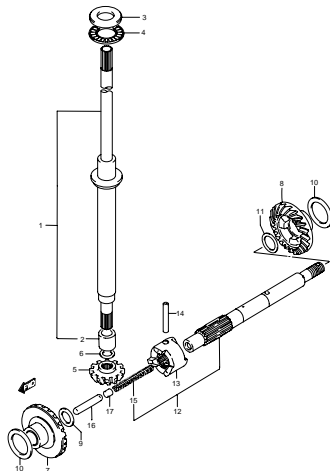
DTR 000_008
THROTTLE CONTROL

FIG. 9



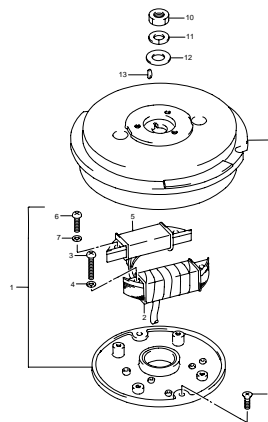
DTR 000_009
CLUTCH LEVER

FIG. 10



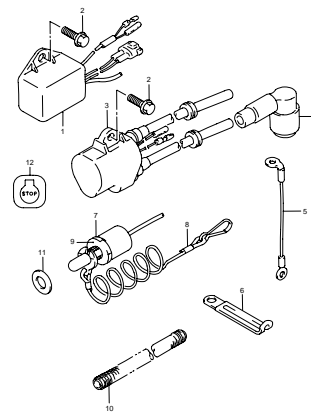
DTR 000_010
TRANSMISSION

FIG. 11



DTR 000_011
MAGNETO

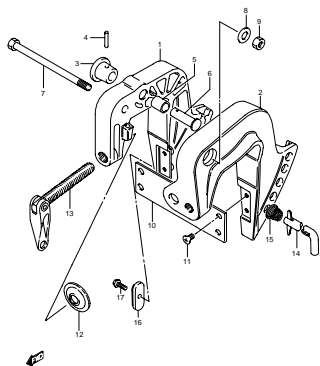
FIG. 12



↑への矢印は、交換する部品は、↑へも利用可能であることを示す。

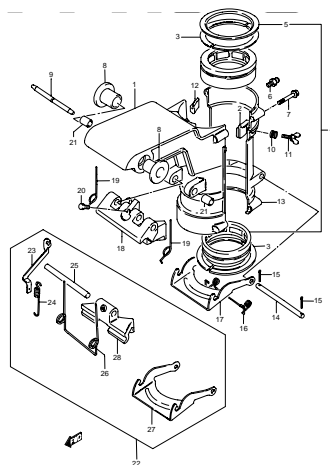
DTR 000_012
ELECTRICAL

FIG. 13



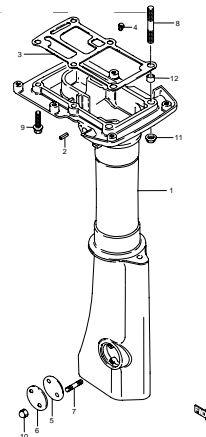
DTR 000_013
CLAMP BRACKET

FIG. 14



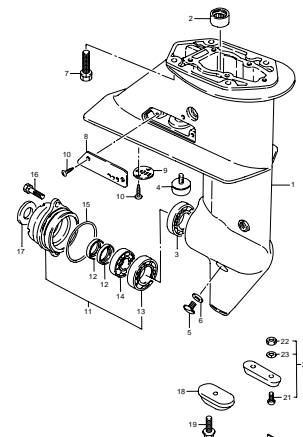
DTR 000_014
SWIVEL BRACKET

FIG. 15



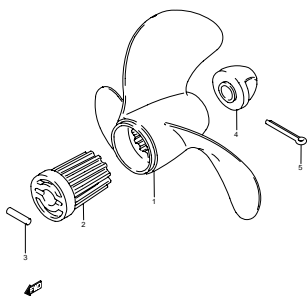
DTR 000_015
DRIVESHAFT HOUSING

FIG. 16



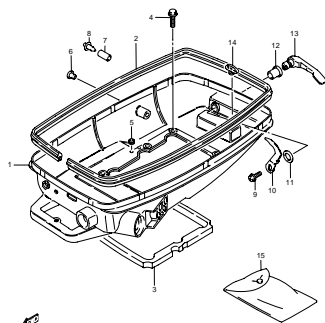
DTR 000_016
GEAR CASE

FIG. 17



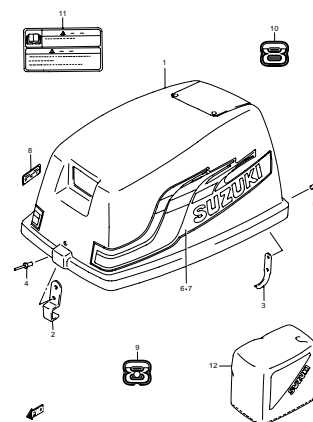
DTR 000_017
PROPELLER

FIG. 18



DTR 000_018
LOWER COVER

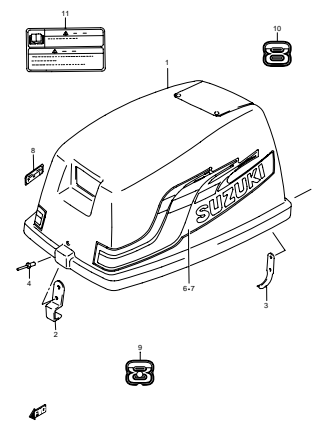
FIG. 19



DTR 000_019
ENGINE COVER

↑↑ベアリングのある部品を交換するときは、↑↑ベアリングも同時に交換してください。

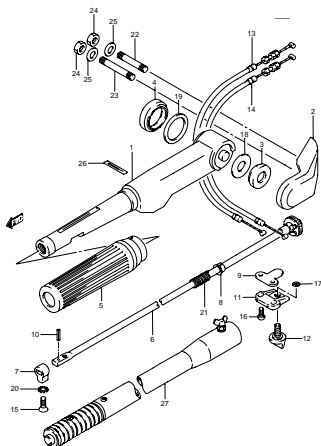
FIG. 20



DTR 000_020
ENGINE COVER

↑↑ベアリングのある部品を交換するときは、↑↑ベアリングも同時に交換してください。

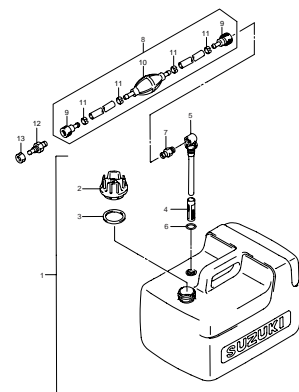
FIG. 21



DTR 000_021
TILLER HANDLE

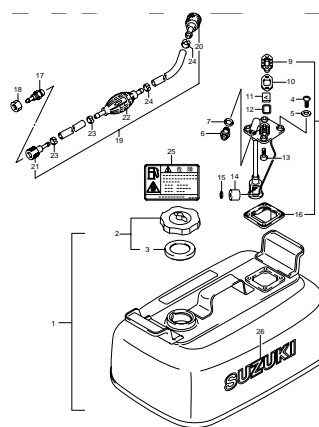
↑↑ベアリングのある部品を交換するときは、↑↑ベアリングも同時に交換してください。

FIG. 22



DTR 000_022
FUEL TANK

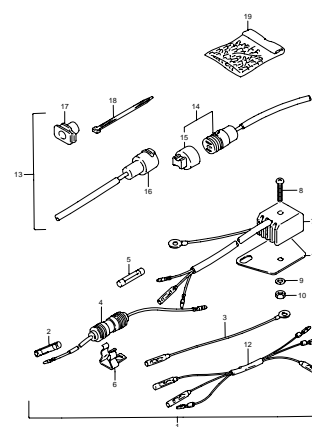
FIG. 22A



DTR 000_022A
FUEL TANK

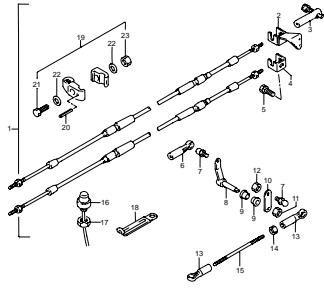
↑↑ベアリングのある部品を交換するときは、↑↑ベアリングも同時に交換してください。

FIG. 23



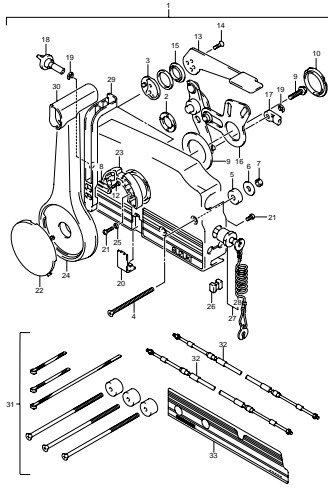
DTR 000_023
OPTOELECTRICAL

FIG. 24



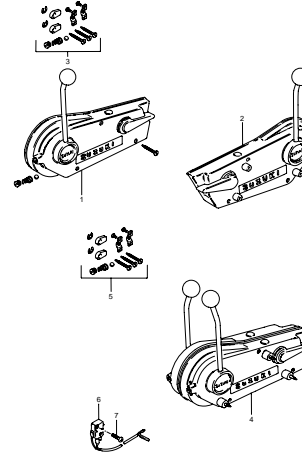
DTR 000_024
OPT.REMOCOON PARTS

FIG. 25



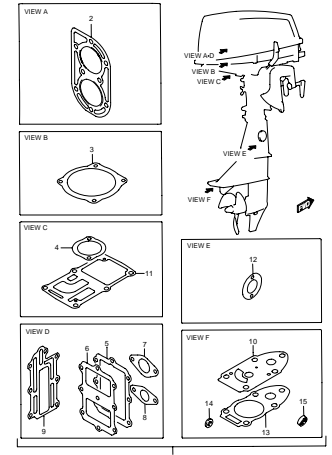
DTR 000_025
OPT.REMOTE CONTROL(1)

FIG. 26



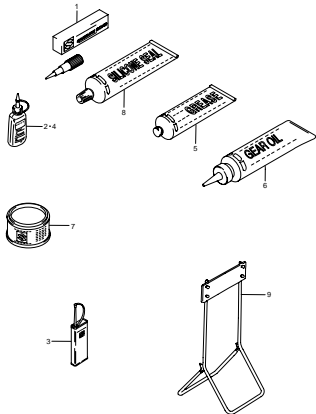
DTR 000_026
OPT.REMOTE CONTROL(2)

FIG. 27



DTR 000_027
OPT.GASKET SET

FIG. 28



DTR 000_028
OPTIONAL

FIG.1

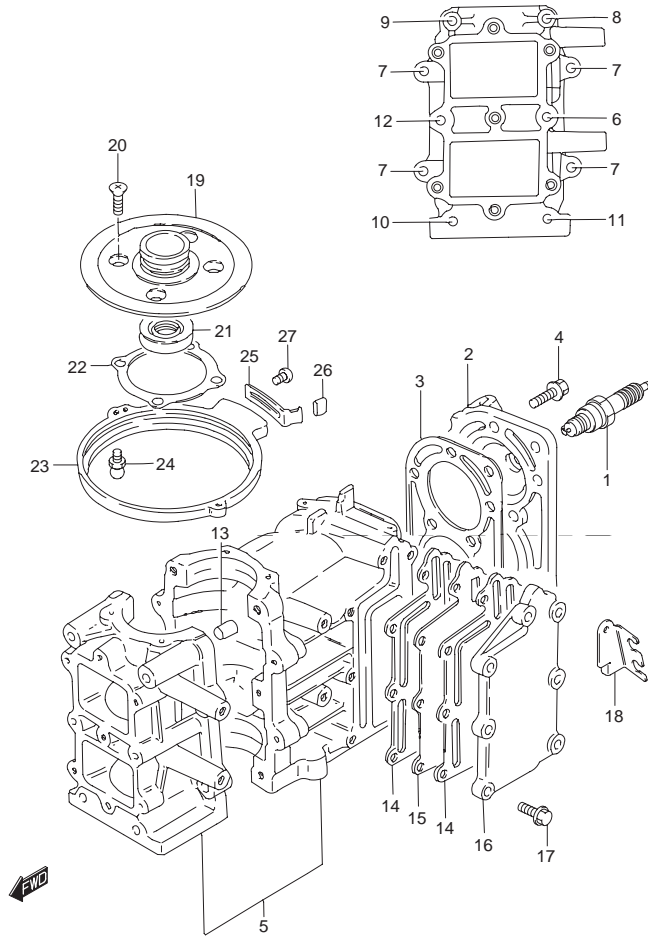


FIG.1 (B-2) シリンダ

見出番号	品番	品名	使用個数	備考	標準作業時間
1	# 09482-00531	スパークプラグ(BP6HS-0.9) NGK)	2		
2-1	11110-98100-0ED	シリンダヘッド(グレー)	1		0.6
2-2	11110-98100-0EP	シリンダヘッド(ブラック)	1	MODEL:02	
3	11141-98130	ガスケット,シリンダヘッド	1		W0.6
4	01560-08357	ボルト	8		
5-1	11301-981B2-0ED	シリンダアッシ(グレー)	1		2.8
5-2	11301-981B2-0EP	シリンダアッシ(ブラック)	1	MODEL:02	
5-3	11301-98195-0ED	シリンダアッシ(グレー)	1	OPT	
5-4	11301-98195-0EP	シリンダアッシ(ブラック)	1	OPT MODEL:02	
6	09103-06189	・ボルト,6X110	1		
7	01550-06307	・ボルト	4		
8	01550-06457	・ボルト	1		
9	01550-06557	・ボルト	1		
10	01550-06557	・ボルト	1		
11	01550-06607	・ボルト	1		
12	01550-06757	・ボルト6X75	1		
13	04211-09109	・ピン	2		
14	14151-981T1	ガスケット,エキゾーストカバー	2		W0.4
15	14131-98102	プレート,エキゾーストカバー	1		0.4
16-1	14141-98100-0ED	カバー,エキゾースト(グレー)	1		0.4
16-2	14141-98100-0EP	カバー,エキゾースト(ブラック)	1	MODEL:02	
17	01550-06257	ボルト	7		
18-1	33883-98102-0ED	ステー,ハイテンションコード(グレー)	1		
18-2	33883-98102-0EP	ステー,ハイテンションコード(ブラック)	1	MODEL:02	

FIG.1

2

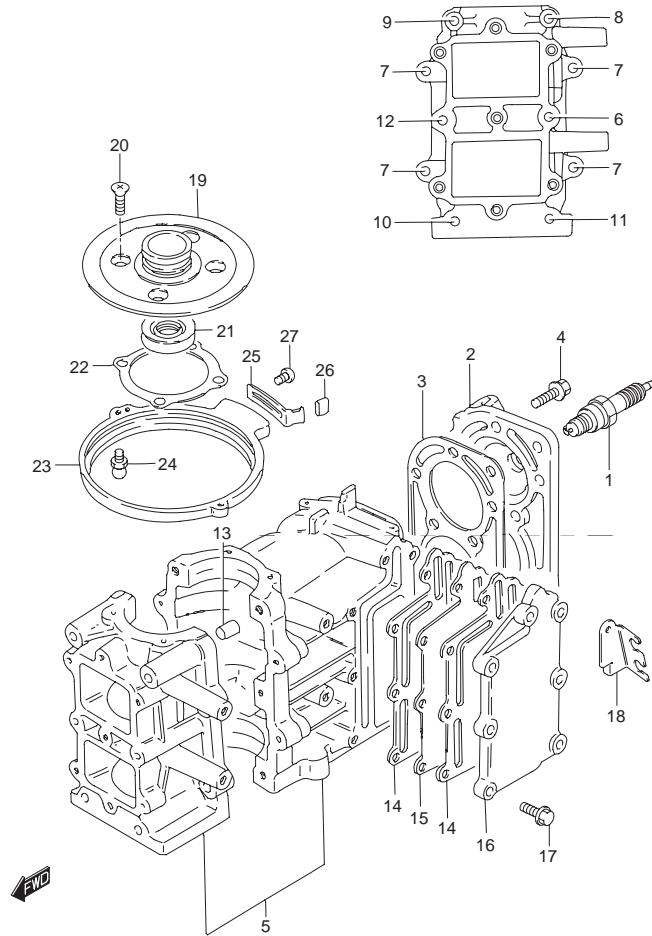


FIG.1 (B-3) シリンダ

見出番号	品番	品名	使用個数	備考	標準作業時間
19	11411-98500	ハウジング,アッパオイルシール	1		0.5
20	02122-06163	スクリュ	4		
21	09283-20006	オイルシール,20X37X7	1		0.5
22	11413-98510	ガスケット,アッパオイルシールハウジング	1		W0.5
23-1	19151-98101-0ED	リテーナ,ステータ(グレー)	1		
23-2	19151-98101-0EP	リテーナ,ステータ(ブラック)	1	MODEL:02	
24	09119-06047	ピボット	1		
25	19172-98102	ストップ,リテーナ	1		
26	09352-50823-600	ホース,5X8.2X600	1	L:600 5.5	
27	02112-05107	スクリュ	2		

FIG.3

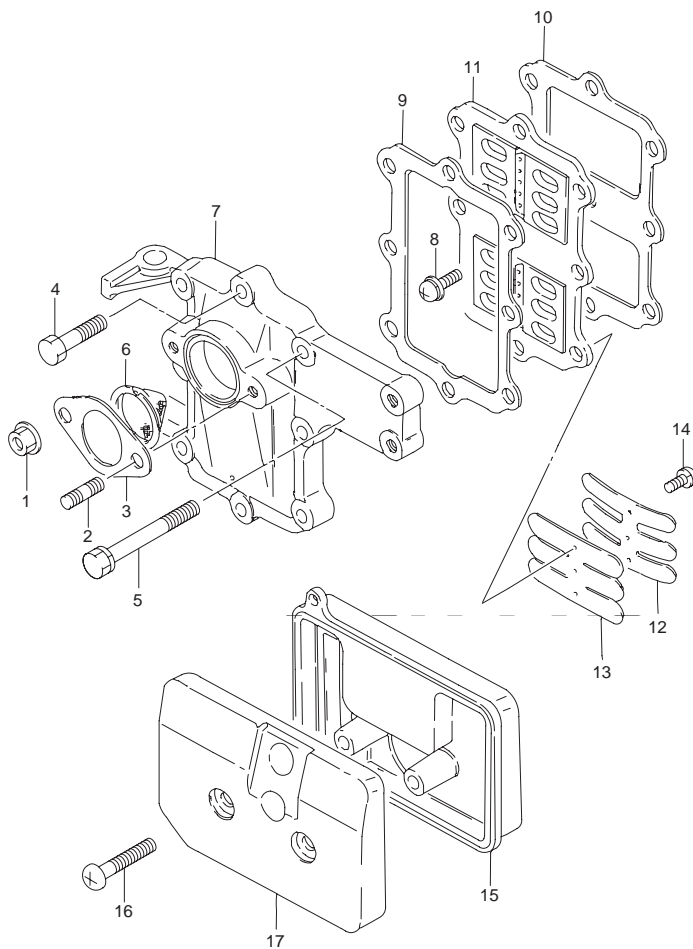


FIG.3 (B-5) リードバルブ

見出番号	品番	品名	使用個数	備考	標準作業時間
1	08316-10067	ナット	2		
2	01411-06167	スタッドボルト	2		
3	13125-98110	ガスケット,キャブレタ	1		W0.4
4	01550-06307	ボルト	5		
5	01570-06607	ボルト	1		
6	13130-98100	ネット,インレットケース	1		
7-1	13111-98101-0ED	ケース,インレット(グレー)	1		0.7
7-2	13111-98101-0EP	ケース,インレット(ブラック)	1	MODEL:02	
8	02112-76163	スクリュ	1		
9	13121-98120	ガスケット,インレット	1		W0.7
10	13122-98110	ガスケット,バルブシート	1		
11	13150-98101	バルブアッシ,リード	1		0.7
12	13152-98100	・ストップ,リードバルブ	2		
13	13153-98100	・バルブ,リード	2		
14	02112-33063	・スクリュ	6		
15	13811-98100	ケース,サイレンサ	1		
16	02112-16357	スクリュ	2		
17	13812-98100	カバー,サイレンサ	1		

FIG.4

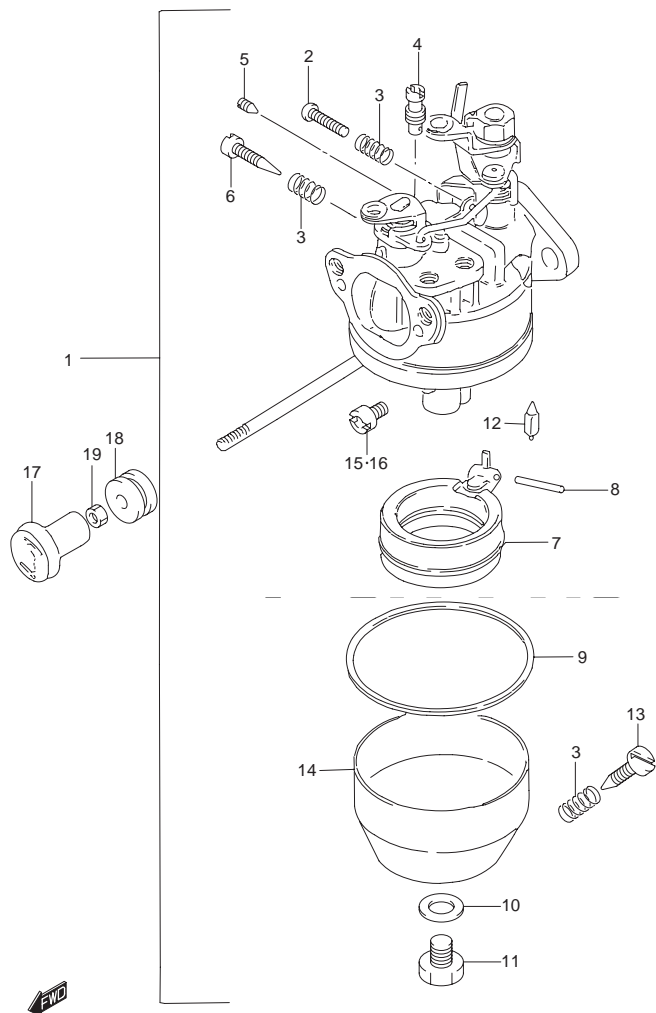


FIG.4 (B-6) キャブレタ

見出番号	品番	品名	使用個数	備考	標準作業時間
1-1	13200-98115	キャブレタアツシ	1	Sタイプ	0.5
1-2	13200-98105	キャブレタアツシ	1	Lタイプ	
2	13267-93900	・スクリュ,スロットルストップ	1		
3	13268-96111	・スプリング	3		
4	09492-50008	・ジェット,パイロット(50)	1		
5	09493-24007	・ジェット,エア(1.2)	1		
6	13269-98100	・スクリュ,パイロットエア	1		
7	13250-98110	・フロート	1		0.6
8	13254-98100	・ピン,フロート	1		
9	13251-98100	・ガスケット,フロートチャンバ	1		
10	13343-98100	・ガスケット	1		
11	13613-98100	・ボルト	1		
12	13371-98100	・ニードル	1		
13	13616-93900	・アジャスタ	1		
14	13245-98110	・フロートチャンパー	1		
15-1	09491-20025	・ジェット	1	Sタイプ	0.6
15-2	09491-21023	・ジェット,メイン(105)	1	Lタイプ	
16-1	09491-85006	・ジェット,メイン(85)	1	OPT	
16-2	09491-90011	・ジェット,メイン(90)	1	OPT	
16-3	09491-95008	・ジェット,メイン(95)	1	OPT	
16-4	09491-97004	・ジェット,メイン(97.5)	1	OPT	
17	13631-93501	ノブ,スタータ	1		
18	09320-04009	ブッシュ	1		
19	09140-04007	ナット	1		

2

FIG.5

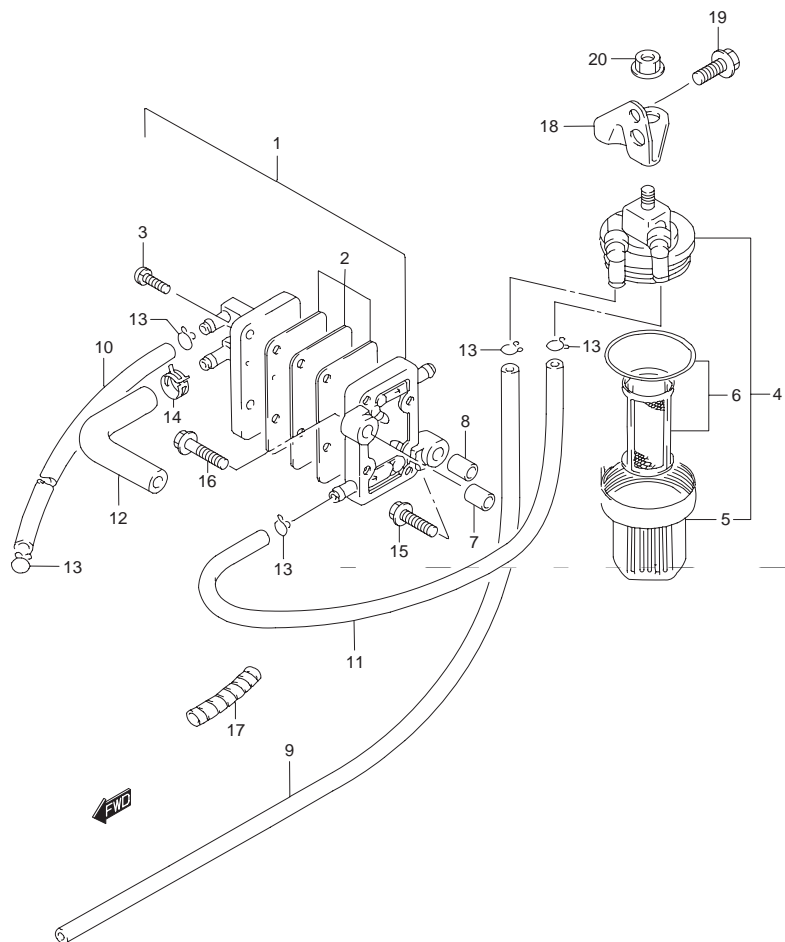


FIG.5 (B-7) フューエル ポンプ

見出番号	品番	品名	使用個数	備考	標準作業時間
1	15100-98610	ポンプアッシ,フューエル	1		0.4
2	15170-98110	・ダイヤフラムセット,フューエルポンプ	1		0.5
3	15251-98101	・スクリュ,フューエルポンプ	4		
4	15410-94400	フィルタアッシ,フューエル	1		W0.2
5	15413-87D10	・カップ	1		
6	15430-87D10	・エレメントセット	1		
7	09180-06144	スペーサ,φ.4X10X19	1		
8	09180-06196	スペーサ,φ.4X10X28	1		
9	09352-50903-600	ホース,5X9X600	1	コネクタ フィルタ L:600 270	0.3DAI
10	09352-50903-600	ホース,5X9X600	1	ポンプ キャブ L:600 540	
11	09352-50903-600	ホース,5X9X600	1	フィルタ ポンプ L:600 210	
12	09355-54115-600	ホース,5.4X11.4X600	1		0.3
13	09401-08410	クリップ	6		
14	09401-10409	クリップ	1		
15	01550-06407	ボルト	1		
16	01550-06507	ボルト	1		
17	38423-95510	チューブ,φ.150	1	L:150 50	
18	15421-98101	ブラケット,フューエルフィルタ	1		
19	02162-06167	スクリュ	1		
20	08316-10087	ナット	1		

FIG.6

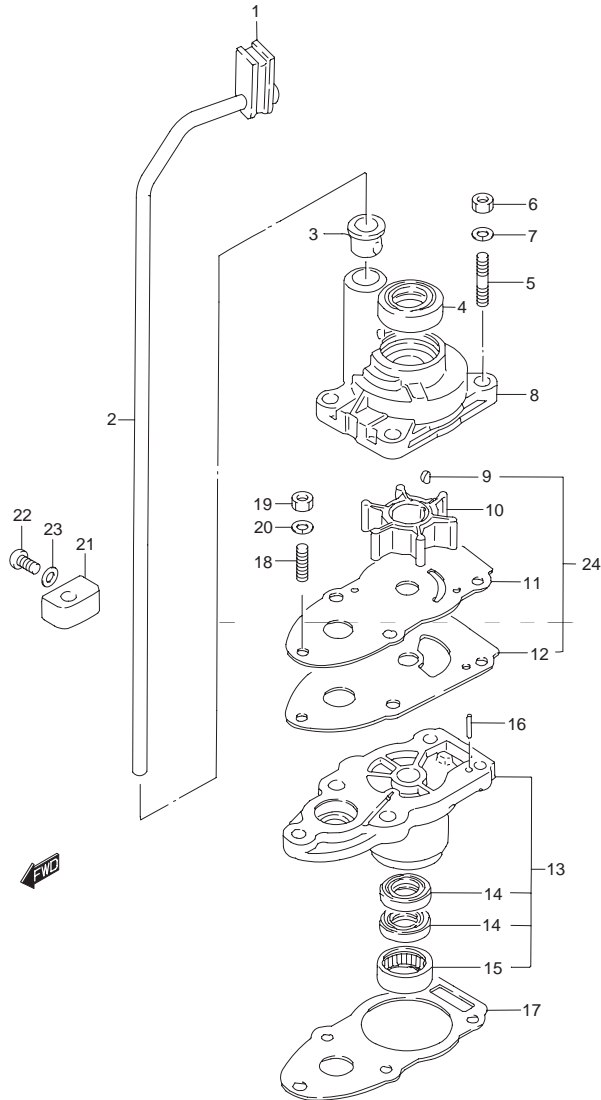
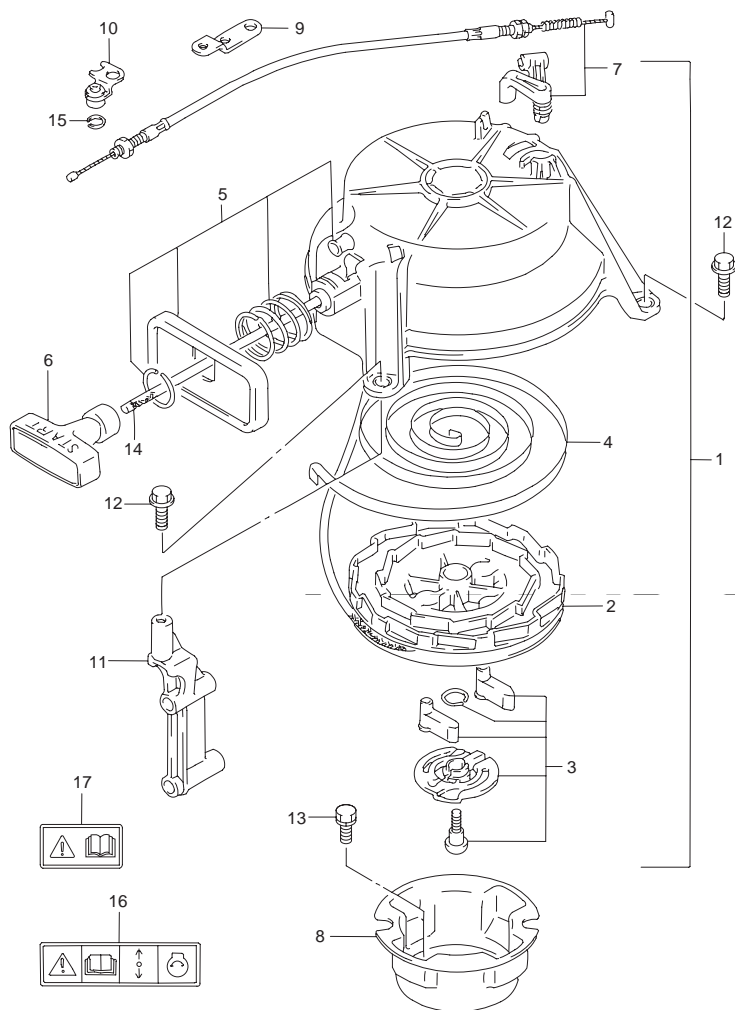


FIG.6 (B-8) ウォータポンプ

見出番号	品番	品名	使用個数	備考	標準作業時間
1	17563-98500	グロメット	1		
2-1	17561-98510	チューブ,ウォータ(S)	1		0.8
2-2	17561-98520	チューブ,ウォータ(L)	1		
3	17415-98501	グロメット,ウォータポンプケース	1		
4	09289-10002	オイルシール,9X22X8	1		0.8
5	09108-06025	スタッドボルト	4		
6	09140-06020	ナット	4		
7	09162-06006	ロックワッシャ,φ.1X12.2X1.5	4		
8	17411-98505	ケース,ウォータポンプ	1		0.8
9	09420-03002	キー	1		
10	17461-98502	インペラ,ウォータポンプ	1		0.8
11	17471-98503	プレート	1		0.8
12	17472-98503	ガスケット,ウォータポンププレート	1		W0.8
13	56130-98521	ハウジング,ドライブシャフトベアリング	1		1.2
14	09282-10009	・オイルシール,10X20X5	2		1.2
15	09263-15019	・ベアリング,15X21X12	1		
16	09202-04008	ピン,φ:4 L:9	1		
17	56132-98510	ガスケット,ドライブシャフトハウジング	1		W1.2
18	09108-06063	スタッドボルト(6X20)	1		
19	09140-06020	ナット	1		
20	09162-06006	ロックワッシャ,φ.1X12.2X1.5	1		
21-1	17441-98512	ガイド,ウォータチューブ(S)	1		
21-2	17441-98521	ガイド,ウォータチューブ(L/UL)	1		
22	09125-05047	スクリュー,5X14	1		
23	09161-05010	ワッシャ	1		
24	17400-98550	キット,ウォータポンプリペア	1	OPT	

FIG.7



ラベルの貼ってある部品を交換するときは、ラベルも同時に注文してください。

FIG.7 (B-9) リコイルスタータ

見出番号	品番	品名	使用個数	備考	標準作業時間
1	18100-98131	スタータアッシ,リコイル	1		0.2
2	18120-98130	・リール	1		0.5
3	18130-98130	・ラチエットセット	1		
4	18142-92920	・スプリング,スパイラル	1		0.5
5	18190-98130	・ガイドセット	1		
6	18210-98130	・ノブ	1		
7	18280-98131	・NSIセット	1		
8	18411-98110	・カップ,スタータ	1		
9	18642-98101	ホルダ,ケーブル	1		
10	18650-98101	アーム,インタロック	1		
11-1	18711-98100-0ED	ブレース,リコイルスタータ(グレー)	1		
11-2	18711-98100-0EP	ブレース,リコイルスタータ(ブラック)	1	MODEL:02	
12	02162-06207	スクリュ	3		
13	01570-06127	ボルト	3		
14	99000-81157-50M	スタータロープ4MMDIA 50Mロール	1	OPT L:50000 1450	
15	18653-98110	リング,スナップ	1		
16	69711-93E10	ラベル,S.I.G.P	1		
17	69712-93E10	ラベル,S.I.G.P	1		

FIG.8

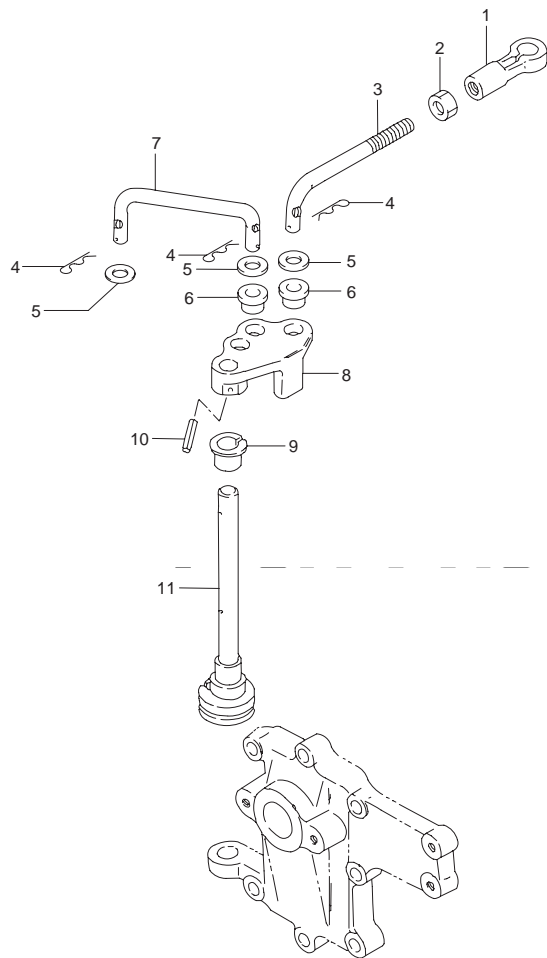


FIG.8 (B-10) スロットルコントロール

見出番号	品番	品名	使用個数	備考	標準作業時間
1	67463-95200	コネクタ,スロットルコントロール	1		0.7
2	09140-05005	ナット	1		
3	19171-98101	リンク,ステータ	1		0.7
4	09385-05004	スナップピン	3		
5	09160-05029	ワッシャ,5.5X12X0.8	3		
6	09306-05002	ブッシュ	2		
7	19111-98103	リンク,スロットル	1		0.7
8	19181-98120	レバー,スロットル	1		0.7
9	63225-93200	ブッシュ,ハンドルロッド	1		
10	63227-93200	ピン,ハンドルロッド	1		
11	19110-98100	レバー,スロットルシャフト	1		0.7

2

FIG.9

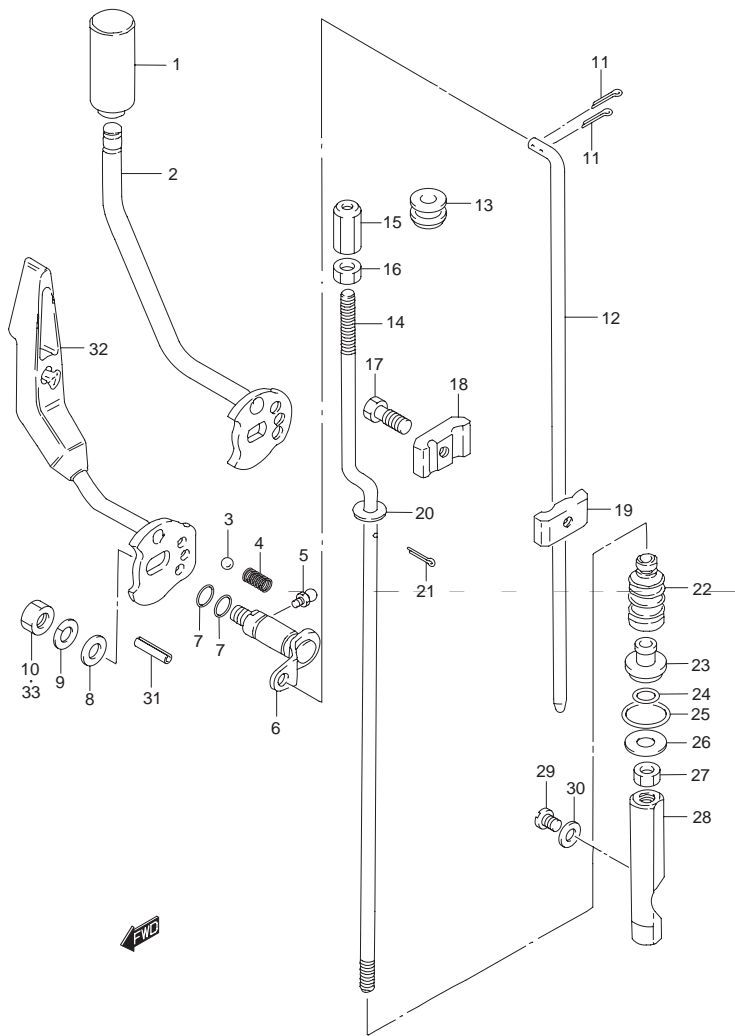


FIG.9 (B-11) クラッチレバー

見出番号	品番	品名	使用個数	備考	標準作業時間
1	21141-98500	ノブ,クラッチレバー	1		
2	21110-98503	レバー,クラッチ	1		0.2
3	09260-10005	ボール	1		
4	09440-07021	スプリング	1		
5	22511-99010	ニップル,グリース	1		
6	21210-98503	シャフト,クラッチレバー	1		1.4T
7	09280-09005	Oリング D:1.9 ID:8.6	2		
8	09160-08082	ワッシャ 8.5X16X1.2	1		
9	09162-08007	ロックワッシャ 8.2X15.4X2.0	1		
10	09140-08016	ナット	1		
11	09204-01002	コッタピン D:1.8 L:15	2		
12-1	23111-98510	ロッド,クラッチ(S)	1		1.1T
12-2	23111-98520	ロッド,クラッチ(L/L)	1		
13	09320-05017	ブッシュ	1		
14-1	25111-98511	ロッド,シフト(S)	1		1.4T
14-2	25111-98521	ロッド,シフト(L)	1		
15	09159-06030	ナット	1		
16	09140-06020	ナット	1		
17	09138-06037	ボルト	1		
18	23311-99001	コネクタ,クラッチロッド NO.1	1		
19	23321-99001	コネクタ,クラッチロッド NO.2	1		
20	09160-06036	ワッシャ 8.5X18X1.5	1		
21	09204-01002	コッタピン D:1.8 L:15	1		
22	25222-93000	ブーツ,シフトロッド	1		
23	25211-98501	ガイド,シフトロッド	1		1.4T
24	09280-06004	Oリング D:3.5 ID:5.8	1		

FIG.9

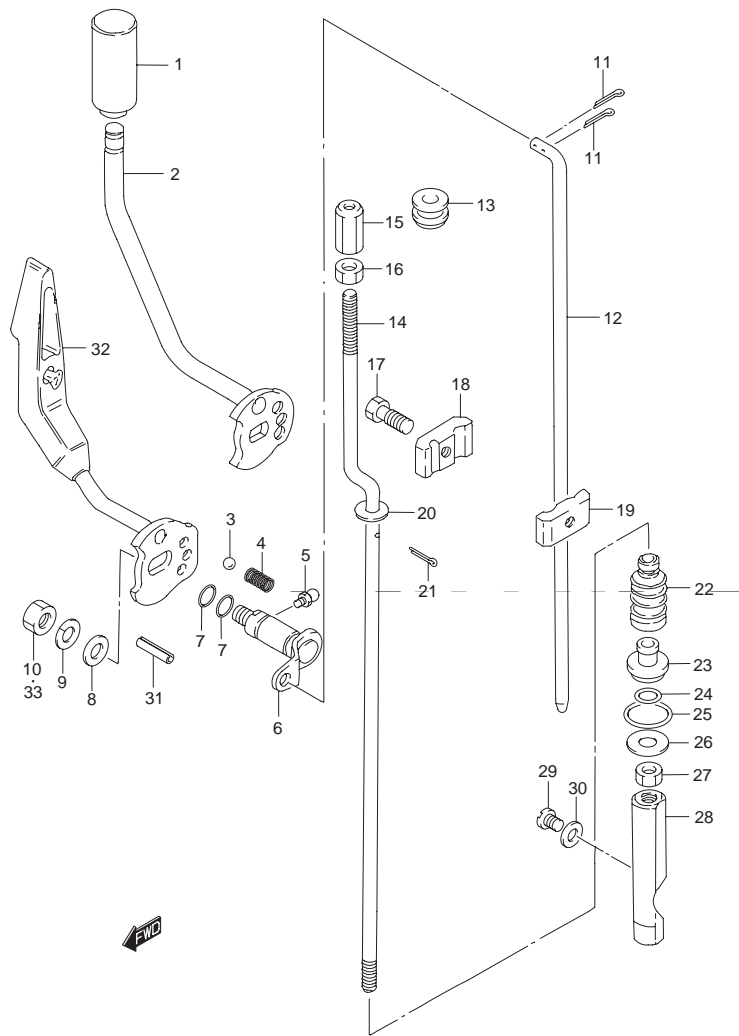


FIG.9 (B-12) クラッチ レバー

見出番号	品番	品名	使用個数	備考	標準作業時間
25	09280-15007	Oリング D:2.4 ,ID:15.8	1		
26	08212-06201	スラストワッシャ	1		
27	08310-00063	ナット	1		
28	25311-98510	カム,クラッチシフト	1		
29	09139-06035	スクリュ	1		
30	09168-06004	ガスケット 6.2X11X1.2	1		
31	09205-05014	ピン 上:18	1		
32-1	21110-98102-0ED	レバー,クラッチ(グレー)	1	OPT	
32-2	21110-98102-0EP	レバー,クラッチ(ブラック)	1	OPT MODEL:02	
33	09159-08059	ナット	1	OPT	

FIG.10

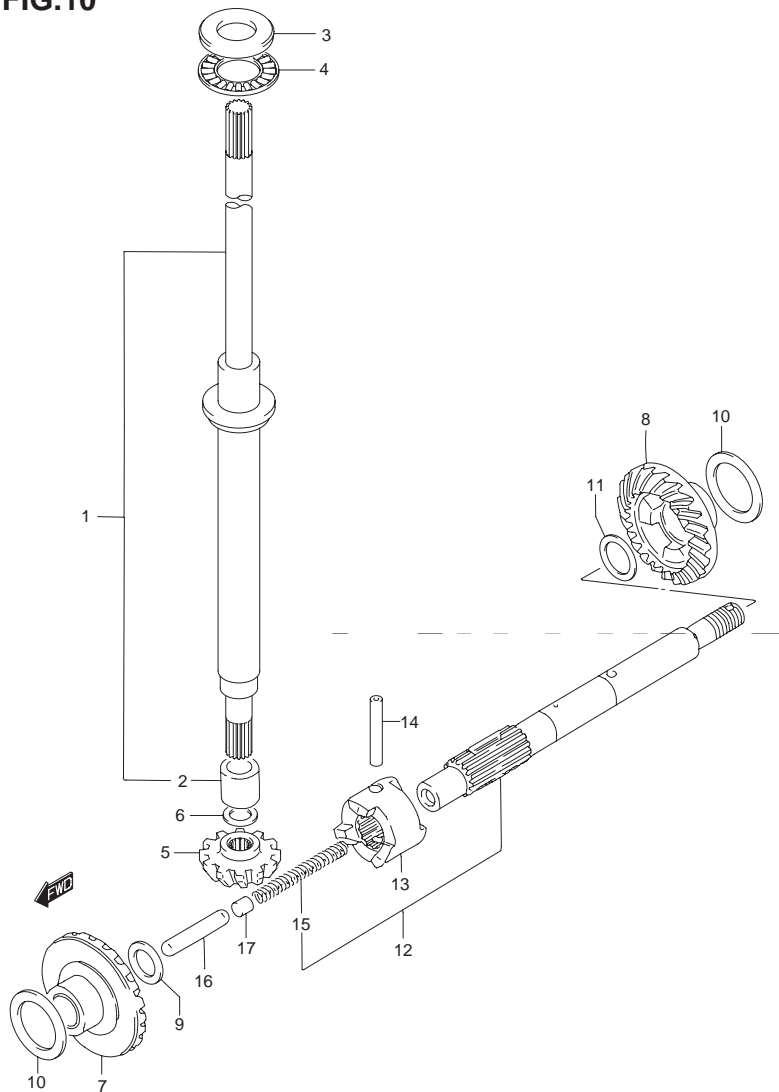


FIG.10 (B-13) トランスミッション

見出番号	品番	品名	使用個数	備考	標準作業時間
1-1	57110-98551	シャフト,ドライブS)	1		1.4
1-2	57110-98561	シャフト,ドライブL)	1		
2	57117-98501	・レース,ピニオンベアリング,インナ	1		
3	09160-16023	ワッシャ,16X28X2.75	1		
4	09263-15003	ベアリング,15X28X2	1		
5	57311-98511	ピニオン	1		2.0T
6-1	09181-10104	シム,10X14X0.7	1		
6-2	09181-10106	シム,10X14X0.8	1		
6-3	09181-10108	シム,10X14X0.9	1		
6-4	09181-10111	シム,10X14X1.0	1		
6-5	09181-10116	シム,10X14X1.1	1		
6-6	09181-10120	シム,10X14X1.2	1		
6-7	09181-10125	シム,10X14X1.3	1		
7	57510-98502	ギヤ,フォワード	1		2.0T
8	57521-98520	ギヤ,リバース	1		0.7T
9-1	09181-12102	シム,12X16X0.5	1		
9-2	09181-12111	シム,12X16X1.0	1		
10-1	09181-20187	シム,20X30X0.6	2		
10-2	09181-20188	シム,20X30X0.7	2		
10-3	09181-20190	シム,20X30X0.8	2		
10-4	09181-20026	シム,20X30X0.3	2		
10-5	09181-20027	シム,20X30X0.4	2		
10-6	09181-20186	シム,20X30X0.50	2		
11-1	09181-14106	シム,14X18X0.8	1		
11-2	09181-14111	シム,14X18X1.0	1		
11-3	09181-14128	シム,14X18X1.5	1		
11-4	08211-14183	ワッシャ,T:2.0	1		

FIG.10

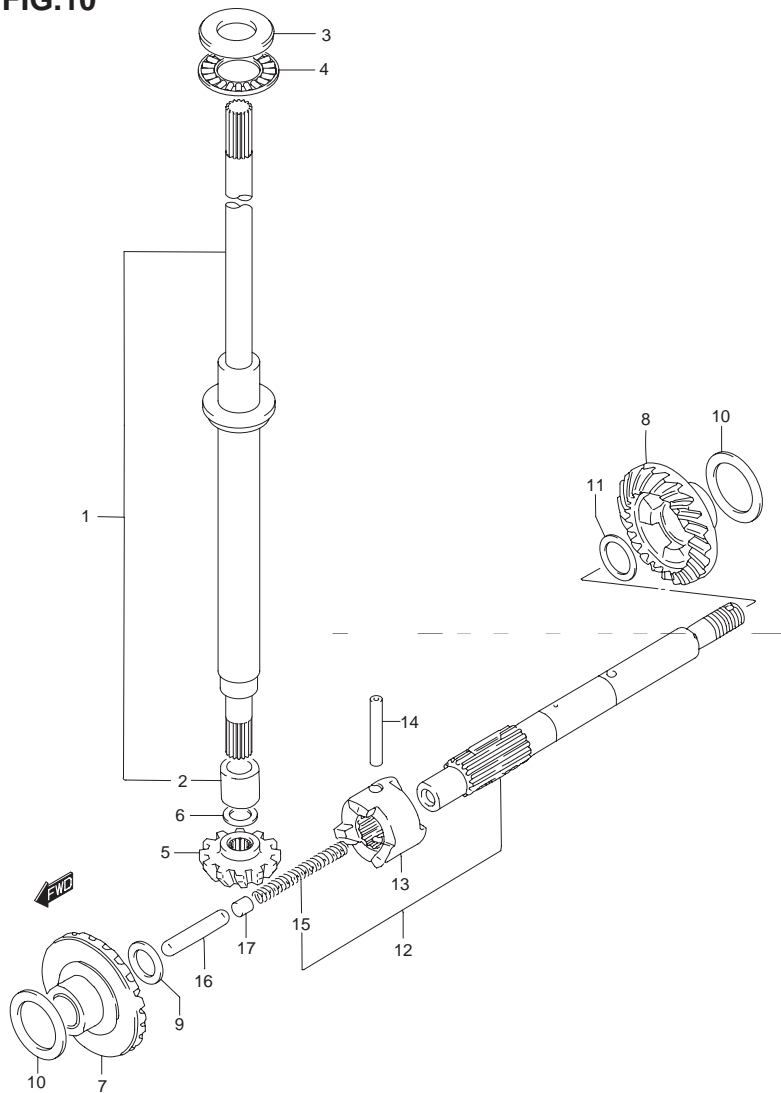


FIG.10 (B-14) トランスミッション

見出番号	品番	品名	使用個数	備考	標準作業時間
12	57600-98511	シャフト,プロペラ	1		0.7T
13	57621-98501	・シフト,クラッチドック	1		0.7T
14	09209-04017	・ピン	1		
15	09440-05019	・スプリング	1		
16	57631-98500	ロッド,ブッシュ	1		
17	57632-98500	ピン	1		

FIG.11

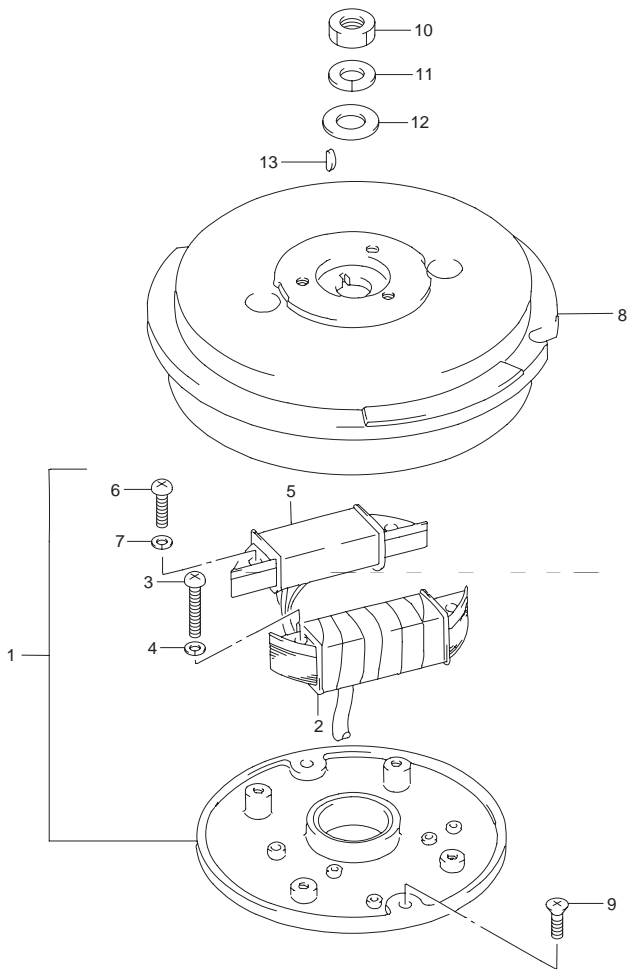


FIG.11 (C-2) マグネット

見出番号	品番	品名	使用個数	備考	標準作業時間
1	32101-99100	ステータアッシ	1		0.6
2	32140-99100	・コイル,イグニッションプライマリ	1		0.7
3	02112-05253	・スクリュ	2		
4	08321-01053	・ロックワッシャ	2		
5	32200-99100	・ライティングコイルセット	1		
6	02112-05303	・スクリュ	2		
7	08321-01053	・ロックワッシャ	2		
8	32102-99100	フライホイール	1		0.5
9	02122-05123	スクリュ	2		
10	09140-12038	ナット	1		
11	08321-01123	ロックワッシャ	1		
12	08322-01123	ワッシャ	1		
13	08341-31039	キー	1		

4

FIG.12

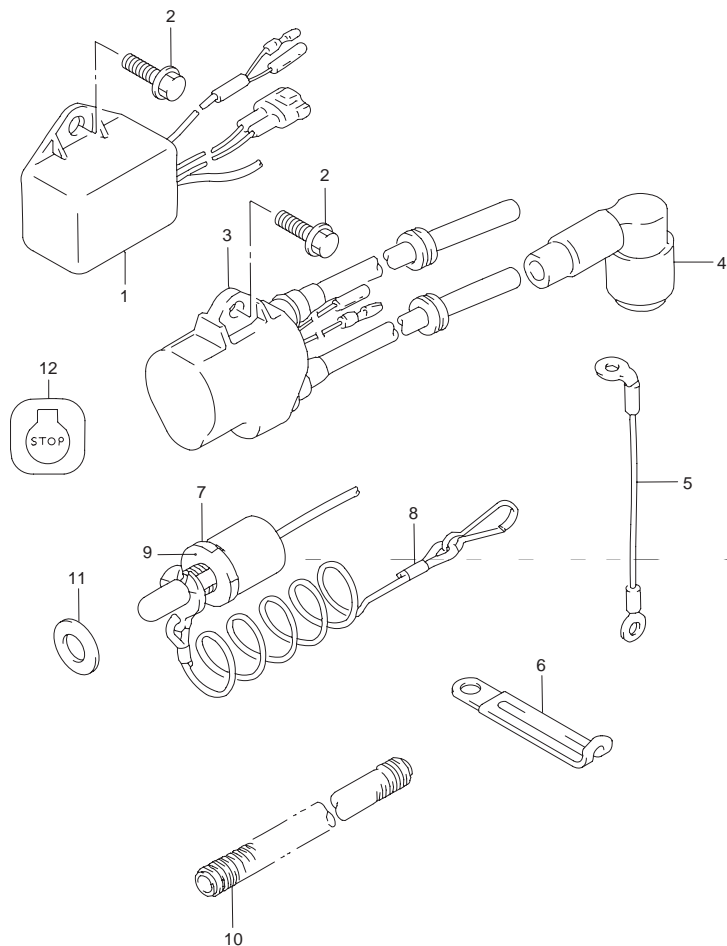


FIG.12 (C-3) エレクトリカル

見出番号	品番	品名	使用個数	備考	標準作業時間
1	32900-98120	ユニット,CDI	1		0.3
2	01550-06207	ボルト	2		
3	33410-98110	コイル,アッシ,イグニッション	1		0.3
4-1	33510-95520	キャップ,スパークプラグ	2		0.1
4-2	33510-98601	キャップ,スパークプラグ	1	OPT	
5	36895-94400	リード,エンジngrランド	1		
6	09404-06432	クランプ,L:80	1		
7	37830-89E00	スイッチアッシ,エマジエンシ/ストップ	1		0.5
8	37823-92E00	プレート,ロック	1		
9	37826-92E00	ナット	1		
10	33446-98E20	プロテクタ(L:500)	1	L:500 100	
11	09160-12067	ワッシャ,12.5X23X1	1		
12	37835-95D00	ラベル,ストップ	1		

ラベルの貼ってある部品を交換するときは、ラベルも同時に注文してください。

FIG.14

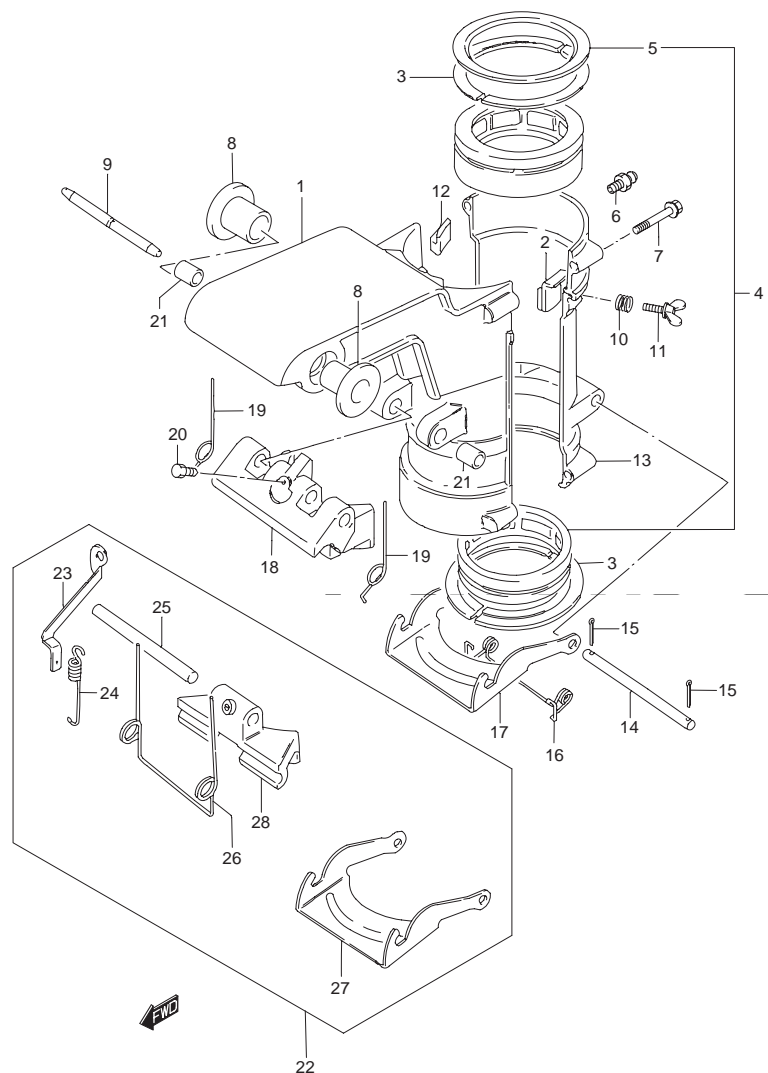


FIG.14 (C-5) スイベル ブラケット

見出番号	品番	品名	使用個数	備考	標準 作業時間
1-1	43111-98110-0ED	ブラケット ,スイベル(グレー)	1		0.7
1-2	43111-98110-0EP	ブラケット ,スイベル(ブラック)	1	MODEL:02	
2	43410-98503	アジャスタ ,ステアリング	1		
3	43713-98500	ピース ,ステアリングブッシュ	4		
4	43710-98500	ブッシュセット ,ステアリング	1		
5	43712-98503	・プレート ,ステアリングアッパブッシュ	1		
6	22511-99010	ニツプル ,グリス	4		
7	09117-06043	ボルト ,φX40	4		
8	09306-10011	ブッシュ	2		
9	45112-98111	シャフト ,ラック L:88	1		0.3
10	09440-09025	スプリング	1		
11	09119-06060	ボルト	1		
12	43417-98500	ラバー ,ステアリングアジャスタバック	1		
13-1	43121-98110-0ED	カバー ,スイベルブラケット(グレー)	1		
13-2	43121-98110-0EP	カバー ,スイベルブラケット(ブラック)	1	MODEL:02	
14	09200-08045	ピン	1		
15	09204-01002	コッタピン D:1.8 L:15	2		
16	45212-98501	スプリング ,リバースロックアーム	1		
17	45231-98111	アーム ,リバースロック	1		0.3
18-1	45411-98110-0ED	ブロック ,スラスト(グレー)	1		0.3
18-2	45411-98110-0EP	ブロック ,スラスト(ブラック)	1	MODEL:02	
19	45211-98110	スプリング	2		
20	09139-05031	スクリュ ,φX8	1		
21-1	09300-08005	ブッシュ	2		
21-2	09306-08015	ブッシュ	2	MODEL:02	

FIG.14

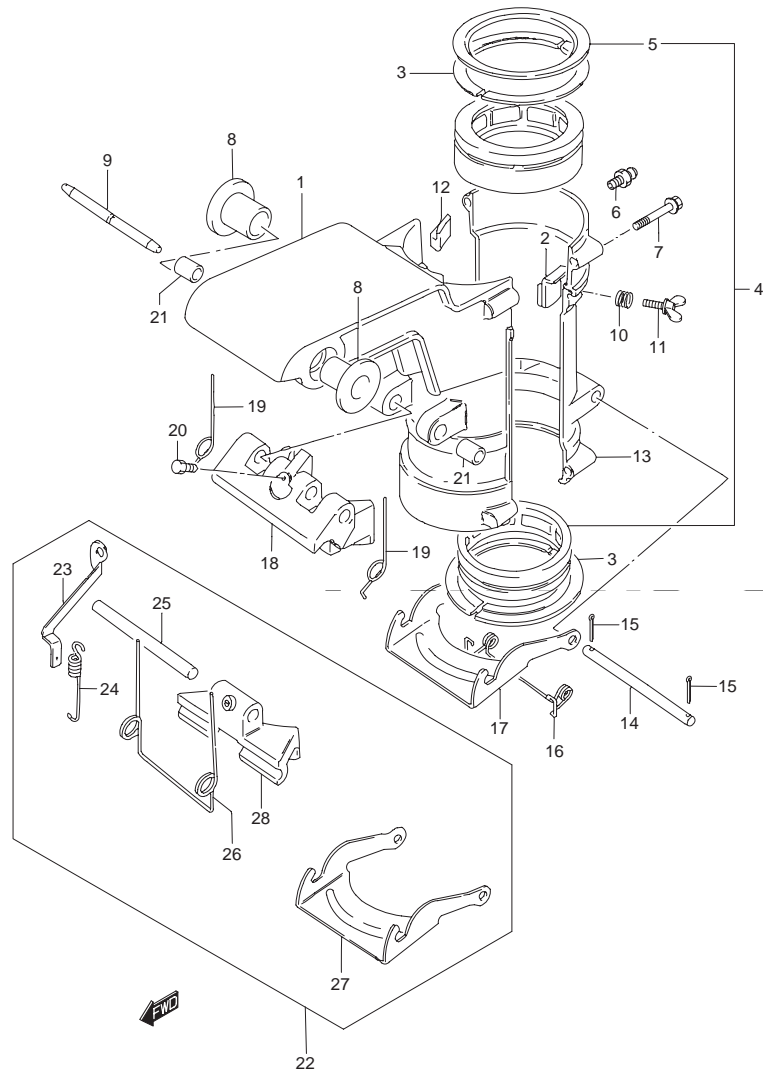


FIG.14 (C-6) スイベル ブラケット

見出番号	品番	品名	使用個数	備考	標準作業時間
22-1	45700-98501-0ED	アーム,シャロドライブ(グレー)	1	OPT	
22-2	45700-98501-0EP	シャロドライブアッシ(ブラック)	1	MODEL:02	
23	45713-98502	・フック,シャロドライブ	1		
24	09443-06070	・スプリング	1		
25	45112-98512	・シャフト,ラック	1		
26	45211-98100	・スプリング	1		
27	45231-98111	・アーム,リバースロック	1		
28-1	45411-98100-0ED	・ブロック,スラスト(グレー)	1		
28-2	45411-98100-0EP	ブロック,スラスト(ブラック)	1		

FIG.15

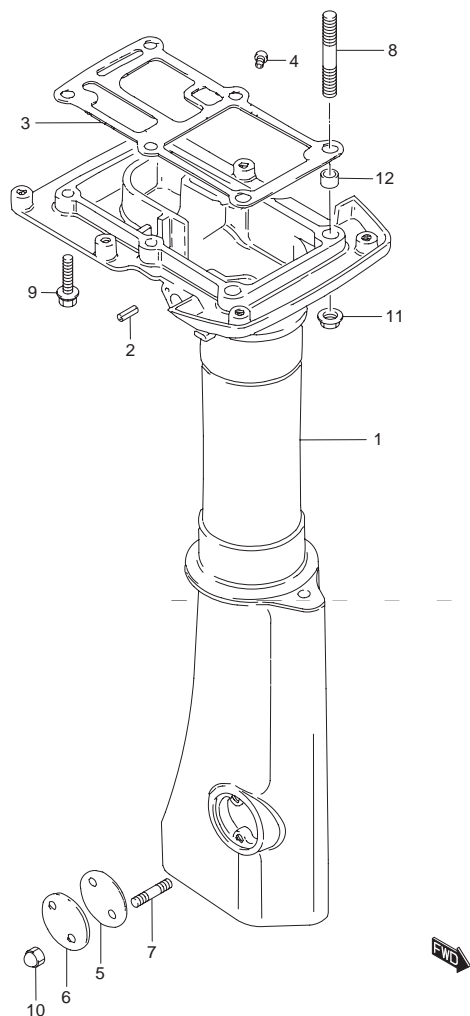


FIG.15 (C-7) ドライブシャフトハウジング

見出番号	品番	品名	使用個数	備考	標準作業時間
1-1	52110-98561-0ED	ハウジング,ドライブシャフト(S) (グレー)	1		1.9
1-2	52110-98561-0EP	ハウジング,ドライブシャフト(S) (ブラック)	1	MODEL:02	
1-3	52110-98571-0ED	ハウジング,ドライブシャフト(L) (グレー)	1		
1-4	52110-98571-0EP	ハウジング,ドライブシャフト(L) (ブラック)	1	MODEL:02	
2	09205-10006	・ピン(10.2X10)	1		
3	52113-98510	ガスケット,ドライブシャフトハウジング	1		W1.6
4	52117-94400	チューブ,ウオータインスペクション	1		
5	52116-98510	ガスケット,クラッチアジャストホール	1		
6-1	52115-98501-0ED	カバー,クラッチアジャスティングホール(グレー)	1		
6-2	52115-98501-0EP	カバー,クラッチアジャストホール(ブラック)	1	MODEL:02	
7	09108-05011	スタッドボルト,5X7	2		
8	09108-08147	スタッドボルト,8X61	2		
9	09118-08112	ボルト	4		
10	09145-05001	ナット	2		
11	09159-08104	ナット	2		
12	09206-11006	ピン,11X8	2		

FIG.16

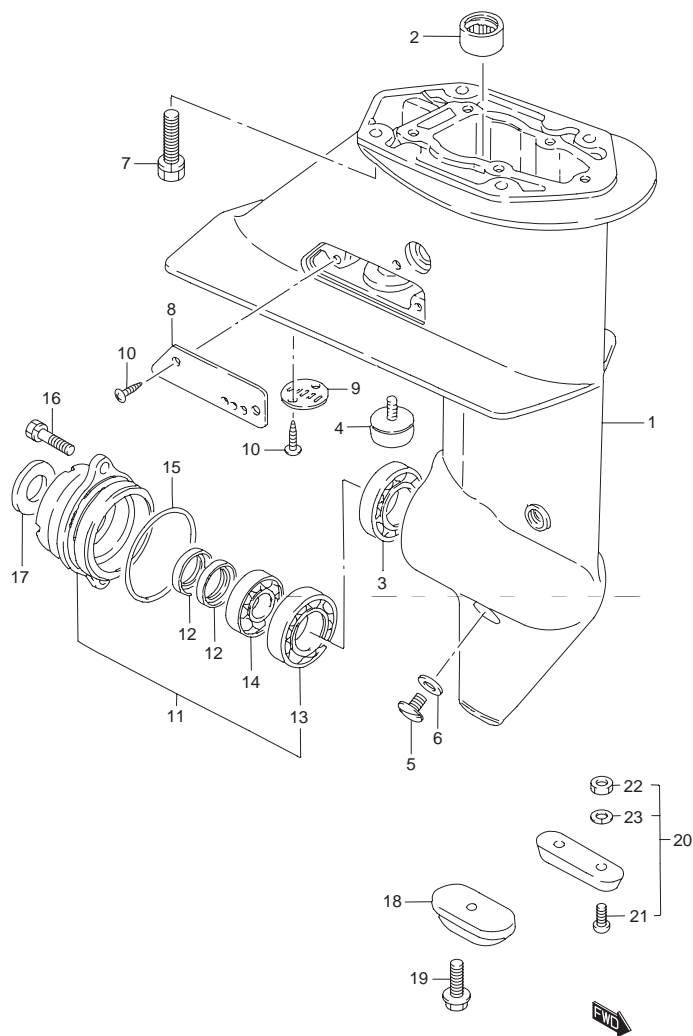


FIG.16 (C-8) ギヤケース

見出番号	品番	品名	使用個数	備考	標準作業時間
1-1	55110-98551-0ED	ケースアッシ,ギヤ(グレー)	1		2.4T
1-2	55110-98551-0EP	ケース,ギヤ(ブラック)	1	MODEL:02	
2	09263-14010	・ベアリング,14X22X16	1		
3	09262-20106	・ベアリング,20X42X12	1		
4	11130-94600	ジンク,シリンダ	1		W0.2
5	09248-10008	プラグ,ドレーン M:10XL:7.5	3		
6	09168-10022	ガスケット,10X17X1.5	3		
7	09117-08047	ボルト,8X30	4		
8-1	55112-98510-0ED	カバー,ギヤケースサイド(グレー)	1		
8-2	55112-98510-0EP	カバー,ギヤケースサイド(ブラック)	1	MODEL:02	
9	55114-98502	カバー,ロアハウジング,アウダ	1		
10	09132-04022	タッピングスクリュウ	4		
11-1	56110-98520-0ED	ハウジング,プロップシャフト(グレー)	1		0.6
11-2	56110-98520-0EP	ハウジング,プロップシャフトベアリング(ブラツ)	1	MODEL:02	
12	09282-14002	・オイルシール,14X24X5	2		
13	09262-20106	・ベアリング,20X42X12	1		
14	09262-14001	・ベアリング	1		
15	09280-48003	Oリング D:3.5 ID:47.7	1		
16	09117-06031	ボルト,6X20	2		
17	56122-98500	プロテクタ,プロペラシャフトベアリング	1		
18	41811-98500	ジンク,アノード	1		
19	09116-06105	ボルト,6X16	1		
20	55300-95500	ジンクアッシ,プロテクション	1	OPT	
21	09126-06006	・スクリュ,6X20	2	OPT	
22	09140-06020	・ナツ	2	OPT	
23	09162-06006	・ロックワツシャ,6.1X12.2X1.5	2	OPT	

5

FIG.17

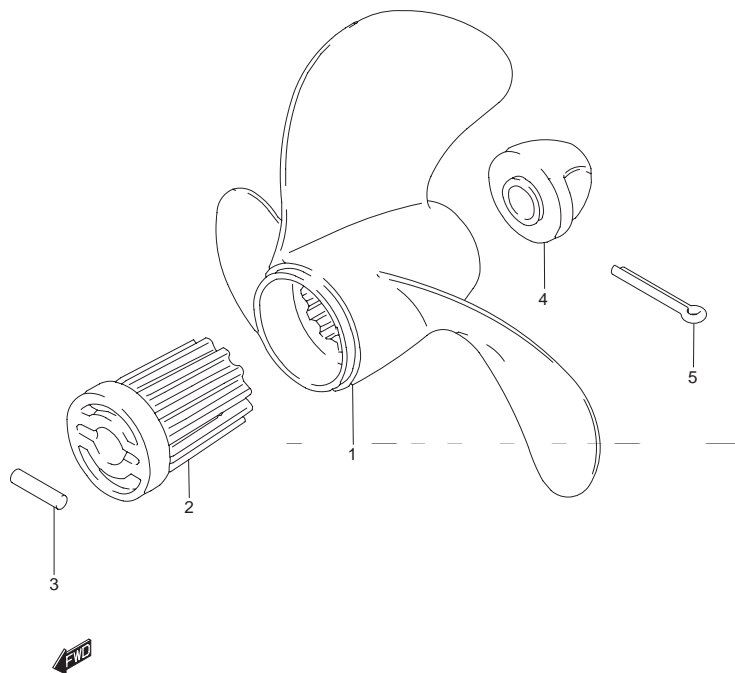


FIG.17 (C-9) プロペラ

見出番号	品番	品名	使用個数	備考	標準作業時間
1-1	58111-98722-019	プロペラ(3X200X130)	1	F500	
1-2	58111-99722-019	プロペラ(3X200X150)	1	F600	
1-3	58111-99110-019	プロペラ(3X200X170)	1	F611	
1-4	58111-96002-019	プロペラ(3X215X180)	1	F700	
1-5	58111-99100-019	プロペラ(3X200X190)	1	F711	
2	58120-98513	ブッシュアッシ,プロペラ	1		
3	09209-05020	ピン	1		
4	58130-98101	ナット	1		
5	09204-03003	コッタピン D:3.6 L:25	2		

COLOR:019 (BLACK)

FIG.18

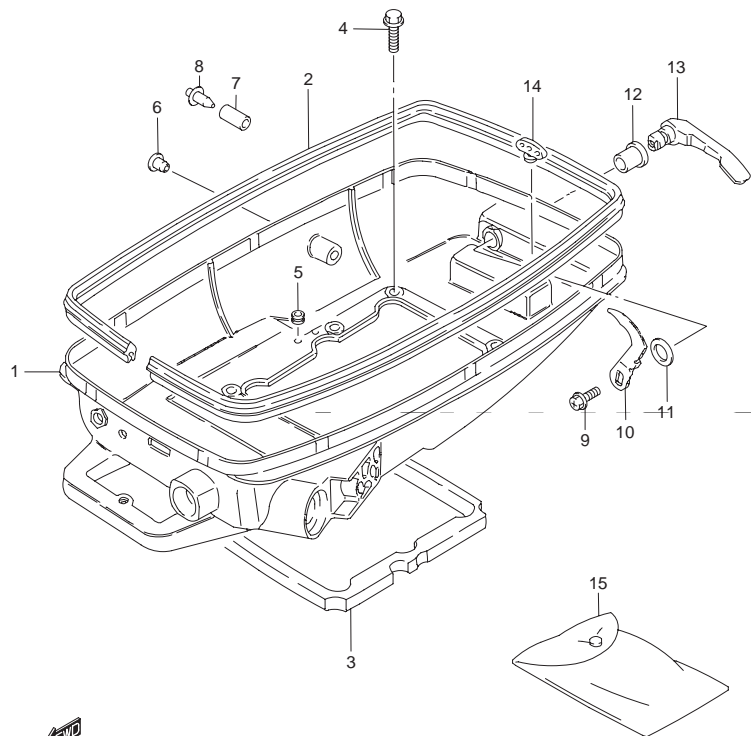
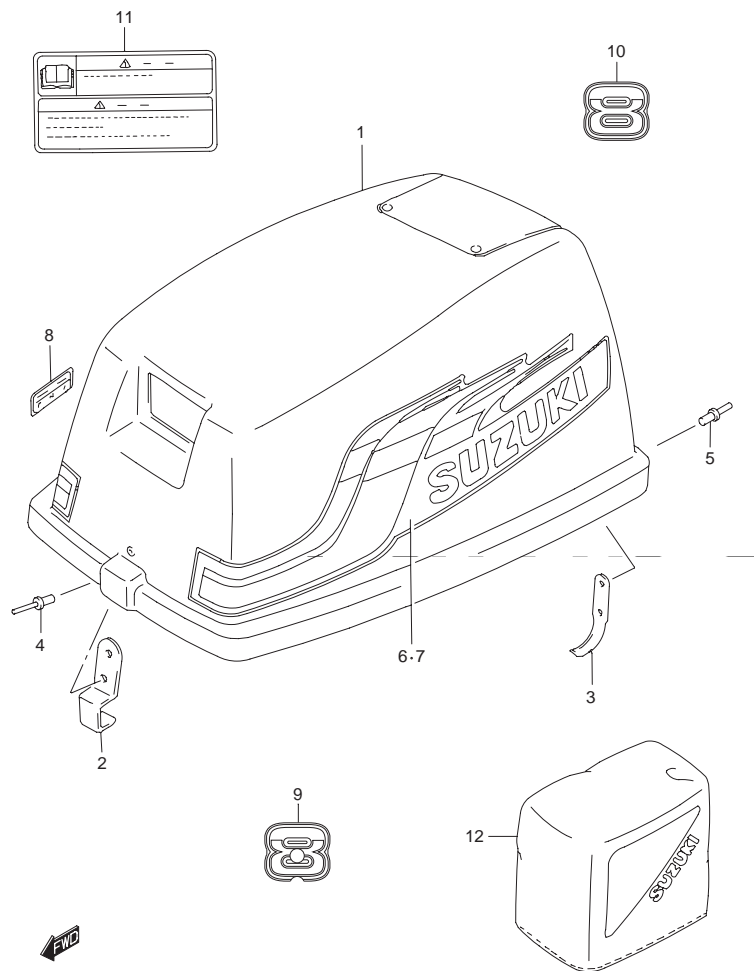


FIG.18 (D-2) ロアカバー

見出番号	品番	品名	使用個数	備考	標準作業時間
1-1	61111-98140-0ED	カバー,エンジンロア(グレー)	1		1.3
1-2	61111-98140-0EP	カバー,エンジンロア(ブラック)	1	MODEL:02	
2	61112-98602	ラバー,エンジンロアカバー	1		
3	61113-98500	シール,ア نداカバー	1		1.3
4	02162-06207	スクリュ	6		
5	09250-08008	プラグ	1		
6	09250-08016	キャップ	1		
7	09354-53103-600	ホース(5.3X10.5X600)	1	L:600 15	
8	09409-06314-5PK	クリップ(ブラック)	1		
9	02162-06127	スクリュ	1		
10	61631-98101	フック,ア نداカバー	1		
11	09164-13005	ワッシャ ,13.2X24X0.6	2		
12	09306-13007	ブッシュ	1		
13-1	61633-93930-0ED	レバー,フック(グレー)	1		0.3
13-2	61633-93930-0EP	レバー,フック(ブラック)	1	MODEL:02	
14	61521-96000	ホルダ,シヤーピン	1		
15	09800-01001	ツールアッシ	1		

FIG.19



ラベルの貼ってある部品を交換するときは、ラベルも同時に注文してください。

FIG.19 (D-3) エンジン カバー

見出番号	品番	品名	使用個数	備考	標準作業時間
1	61410-98800-0ED	カバーセット ,エンジン(グレー)	1		0.1
2	61412-94300	・フック ,エンジン カバー	1		
3	61611-93000	・フアスナ ,カバー	1		
4	09229-04018	・リベット	2		
5	09229-04020	・リベット	2		
6	61443-981A0	・ストライプ ,エンジンカバー スターボード	1		
7	61453-981A0	・ストライプ ,エンジンカバー ボート	1		
8	21131-96003	・マーク ,クラッチシフト	1		
9	61422-981C0	マーク ,エンブレムフロント	1		
10	61435-981C0	マーク ,エンブレムリヤ	1		
11	69732-92E10	ラベル ,エンジンカバー	1		

(*) : FIG.20 (D-4) MODEL:02

FIG.20

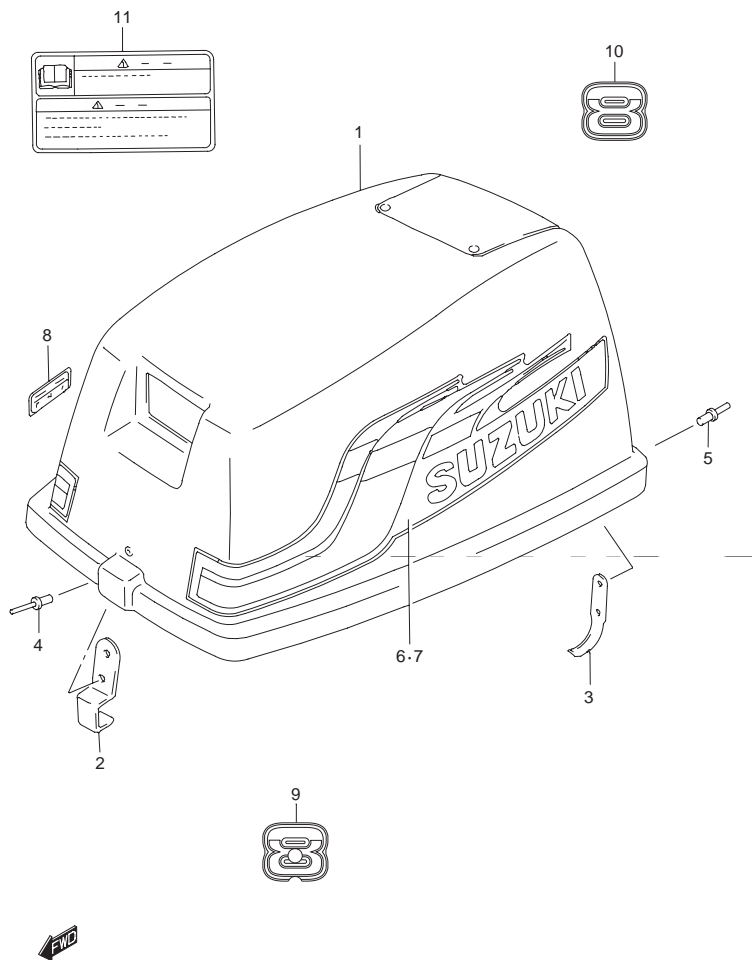


FIG.20 (D-4) エンジン カバー (MODEL:02)

見出番号	品番	品名	使用個数	備考	標準作業時間
1	61400-98Y20-0EP	カバーセット ,エンジン(ブラック)	1		
2	61412-94300	・フック ,エンジン カバー	1		
3	61611-93000	・フアスナ ,カバー	1		
4	09229-04018	・リベット	2		
5	09229-04020	・リベット	2		
6	61443-981B0	・ストライプ ,エンジンカバースターボード	1		
7	61453-981B0	・ストライプ ,エンジンカバーポート	1		
8	21131-96003	・マーク ,クラッチシフト	1		
9	61422-981E0	マーク ,エンブレムフロント	1		
10	61435-981E0	マーク ,エンブレムリヤ	1		
11	69732-92E10	ラベル ,エンジンカバー	1		

ラベルの貼ってある部品を交換するときは、ラベルも同時に注文してください。

FIG.21

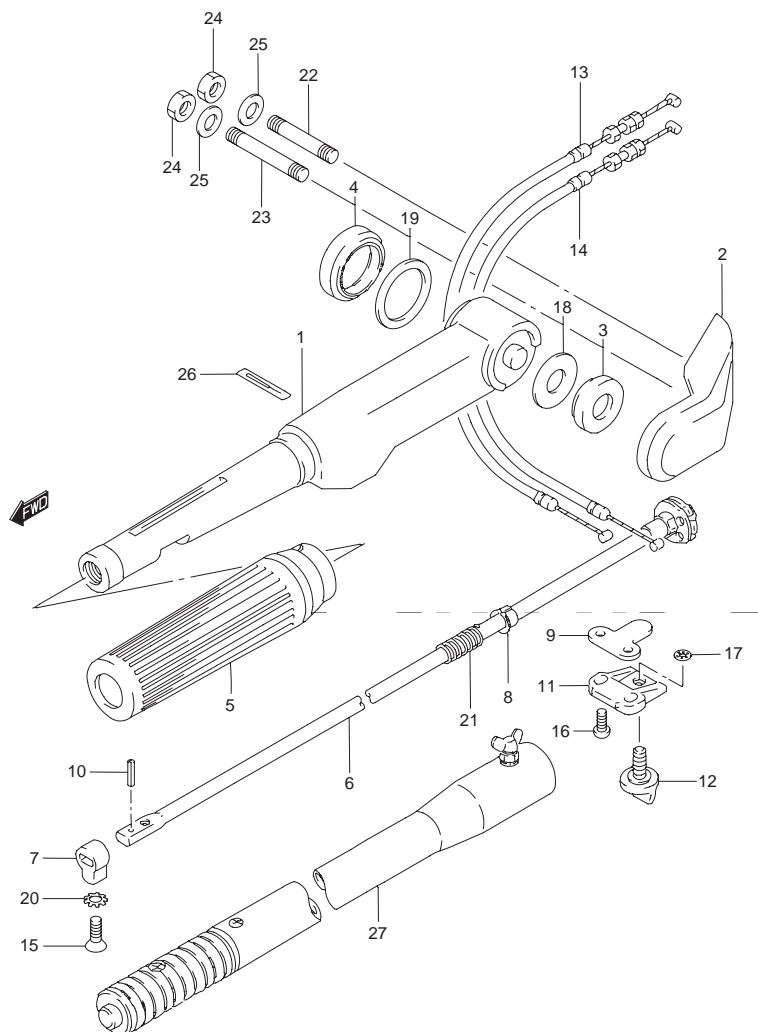
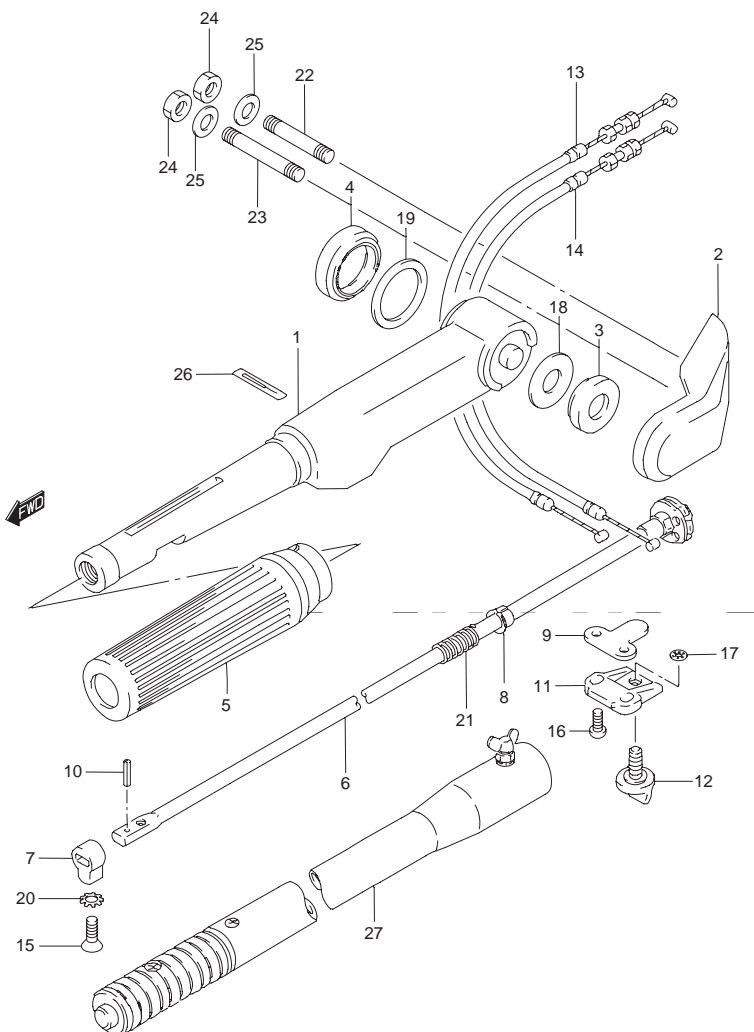


FIG.21 (D-5) テイラ ハンドル

見出番号	品番	品名	使用個数	備考	標準作業時間
1-1	63111-98102-0ED	ハンドル,テイラ(グレー)	1		0.7
1-2	63111-98102-0EP	ハンドル,テイラ(ブラック)	1	MODEL:02	
2-1	63113-98120-0ED	カバー,テイラハンドル(グレー)	1		
2-2	63113-98120-0EP	カバー,テイラハンドル(ブラック)	1	MODEL:02	
3	63115-98100	ブッシュ,テイラハンドルカバー	1		
4	63116-98100	ブッシュ,テイラハンドル	1		
5	63210-93E30	グリップ,ハンドル	1		
6	63220-98504	ロッド,ハンドル	1		
7	63223-92D00	ストッパ,ハンドルロッド	1		
8	63225-93200	ブッシュ,ハンドルロッド	1		
9	63225-98601	プレート,スロットルアジスタ	1		
10	63227-93200	ピン,ハンドルロッド	1		
11	63241-986A0	サポート,ハンドルロッド	1		
12	63244-986A0	ノブ,スロットルアジスタ	1		
13	63610-98102	ケーブルアッシ,スロットル N0.1	1		0.6DAI
14	63610-98112	ケーブルアッシ,スロットル N0.2	1		0.6DAI
15	09126-06015	スクリュ,M6X23	1		
16	09136-05041	スクリュ,5X20	2		
17	09148-06008	ナット	1		
18	09160-13008	ワッシャ,13.5X31.5X0.5	1		
19	09160-32004	ワッシャ,32.5X42X0.5	1		
20	09163-06001	ロックワッシャ,6.4X12X0.5	1		
21	09440-12027	スプリング	1		

FIG.21



ラベルの貼ってある部品を交換するときは、ラベルも同時に注文してください。

FIG.21 (D-6) テイラ ハンドル

見出番号	品番	品名	使用個数	備考	標準作業時間
22	01421-08507	スタッドボルト	1		
23	01421-08607	スタッドボルト	1		
24	08310-00087	ナット	2		
25	08322-01087	ワッシャ	2		
26	63215-93110	マーク,ハンドルグリップ	1		
27	63300-93E00	バー,エクステンション	1	OPT	

FIG.22

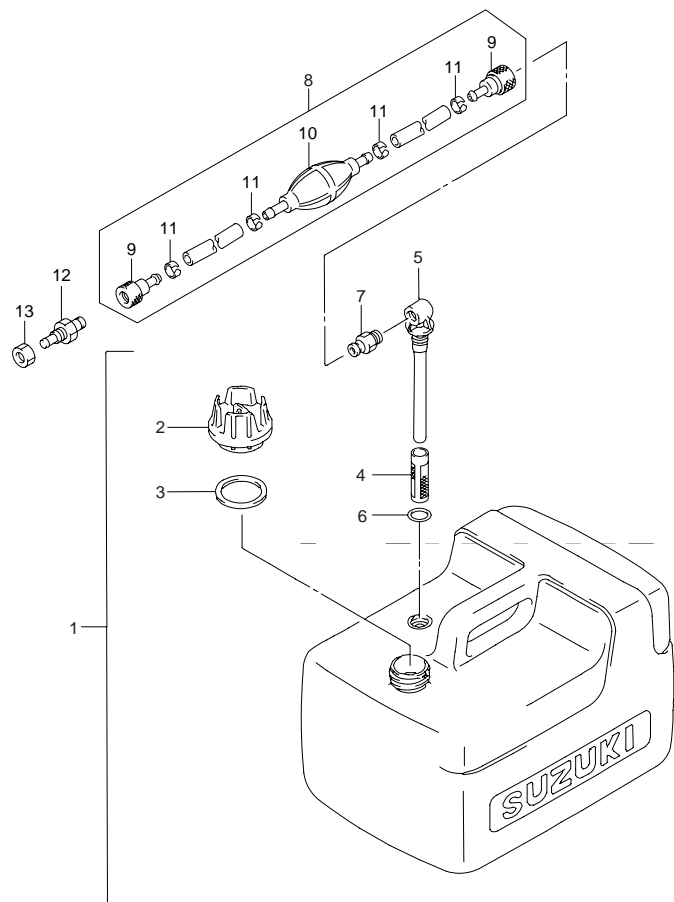
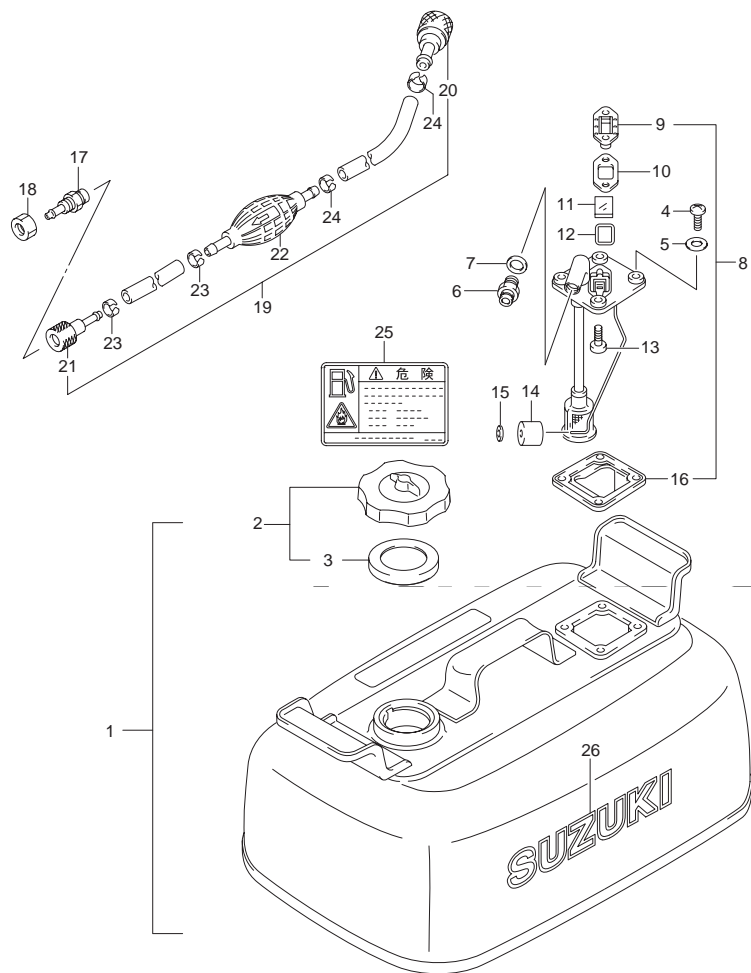


FIG.22 (D-7) フューエル タンク(プラスチック)

見出番号	品番	品名	使用個数	備考	標準作業時間
1	65000-99810	タンクセット,フューエル(12L)	1		
2	65520-99100	・キャップアッシ,フューエルタンク	1		
3	65561-95D00	・ガスケット,タンクキャップ	1		
4	65831-95D00	・フィルタ,アウトレット	1		
5	65890-99100	・アウトレットアッシ	1		
6	65892-95D00	・Oリング,フューエルアウトレット	1		
7	65740-99100	・プラグ,フューエルコネクタ	1		
8	65700-95D11	ホース,フューエル(L:1950)	1		
9	65750-98505	・ソケット,フューエルホース	2		
10	65770-99703	・ポンプ,スクイズ	1		
11	65781-98500	・クリップ,フューエルホース	4		
12	65720-98520	プラグ,フューエルコネクタ	1		
13	09140-10032	ナット	1		

(*) FIG.22A (D-8) : STEEL

FIG.22A



ラベルの貼ってある部品を交換するときは、ラベルも同時に注文してください。

FIG.22A (D-8) フューエル タンク(スチール)

見出番号	品番	品名	使用個数	備考	標準作業時間
1	65800-92813	タンクセット,フューエル(15L)	1		0.1
2	65510-92D00	・キャップアッシ,フューエルセパレートタンク	1		
3	65561-92D00	・ガスケット,タンクキャップ	1		
4	02142-06167	・スクリュ	4		
5	09168-06026	・ガスケット,6.4X11.5X0.8	4		
6	65740-95500	・プラグ,フューエルコネクタ	1		
7	09168-12015	・ガスケット,12.2X21X0.8	1		
8	65850-92D51	・ゲージアッシ,フューエル	1		
9	65855-92D10	・カバー,ゲージ	1		
10	65854-92D20	・ガスケット,ゲージカバー	1		
11	65853-92D00	・レンズ	1		
12	65854-92D30	・ガスケット,ゲージレンズ	1		
13	03222-04083	・スクリュ	2		
14	65864-92D00	・フロート	1		
15	65866-92D00	・ブッシュ,ナット	1		
16	65871-92D00	・ガスケット,フューエル	1		
17	65720-98520	プラグ,フューエルコネクタ	1		
18	09140-10032	ナット	1		
19	65700-95524	ホース,フューエル(タンクツマコネクタ)X:1953	1	65700-87D17	
20	65750-95500	・ソケット,フューエルホース	1		
21	65750-98505	・ソケット,フューエルホース	1		
22	65770-95540	・ポンプ,スクイズ	1		
23	65781-98500	・クリップ,フューエルホース	2		
24	65781-95520	・クリップ	2		
25	69722-98100	ラベル,フューエルコーション(15L)	1		
26	61441-98500	マーク,オーナメント	1		

FIG.23

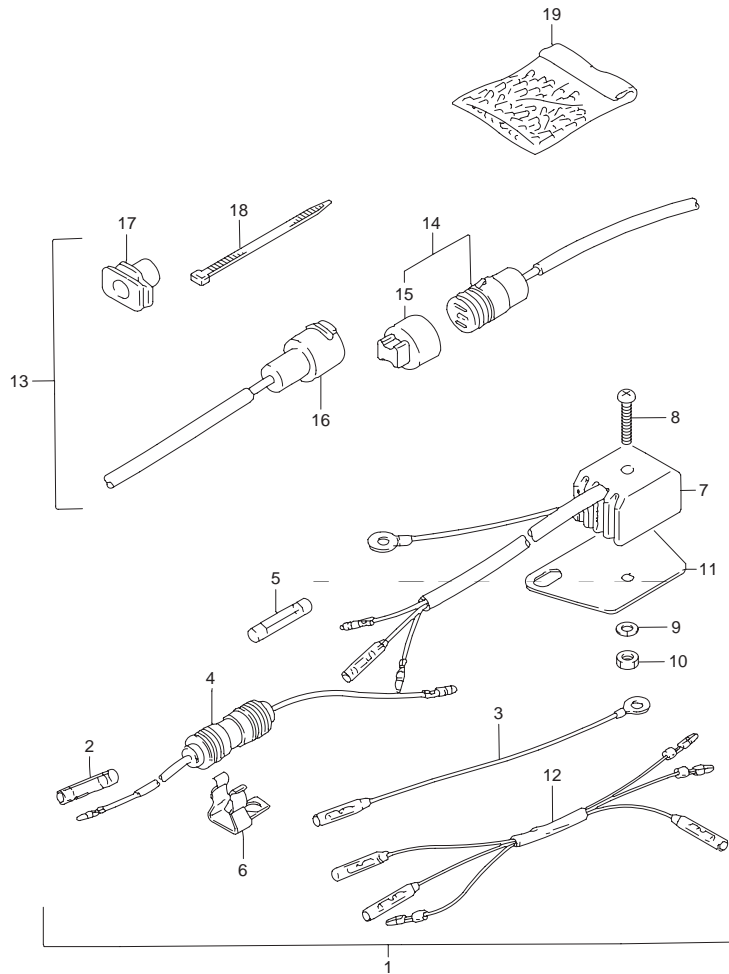


FIG.23 (E-2) オプション:エレクトリカル

見出番号	品番	品名	使用個数	備考	標準作業時間
1	32801-98102	レクチファイヤセット	1		
2	37132-93700	・コネクタ,ワイヤ	1		
3	32802-98100	・リード,レクチファイヤエクステンション	1		
4	36740-95253	・ケースアッシ,フューズ	1		
5	*09481-20001	・フューズ,20A	1		
6	36791-95200	・ホルダ,フューズケース	1		
7	32800-95D01	・レクチファイヤアッシ	1		
8	02142-05257	・スクリュ	1		
9	08321-01057	・ロックワッシャ	1		
10	08310-00057	・ナット	1		
11	32890-98100	・ステー,レクチファイヤ	1		
12	37801-98300	・リード,ストップスイッチ	1		
13	39600-93910	コンセントセット	1		
14	39601-95D00	・リセブタクル	1		
15	36634-93910	・キャップ	1		
16	39602-93900	・プラグアッシ,ランプコード	1		
17	39603-94400	・グロメット,リセブタクル	1		
18-1	09407-14403	・クランプ,φ:125	1		
18-2	09407-25402	・クランプ,φ:248	1		
19	36990-87D00	ターミナル/スリーブセット	1		

FIG.24

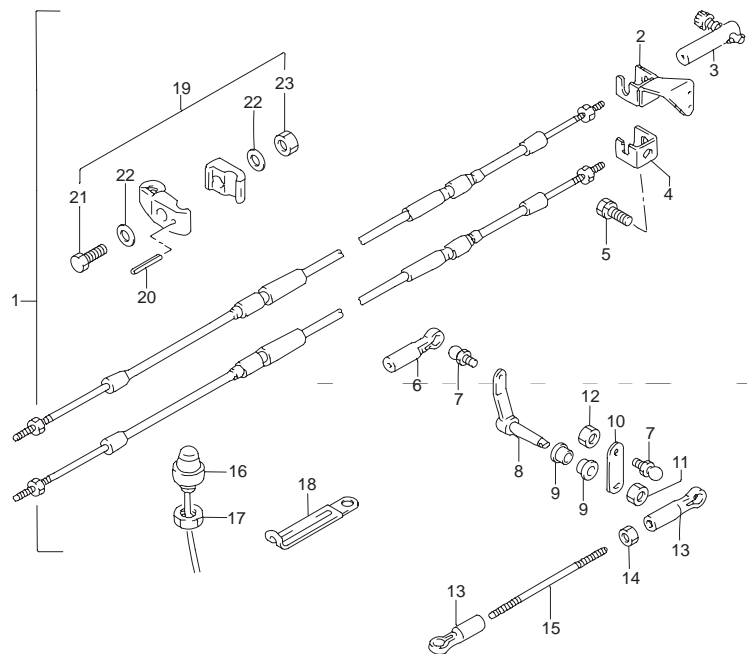


FIG.24 (E-3) オプション:リモコンパーツ

見出番号	品番	品名	使用個数	備考	標準作業時間
1	67130-98810	パーツセット,リモートコントロール	1		
2	67340-98100	ホルダ,リモコンケーブルクラッチ	1		
3	67440-93701	ガイド,クラッチケーブル	1		
4	67341-93401	ホルダ,リモコンケーブル	1		
5	09117-06040	ボルト,M6X15	3		
6	67466-95200	コネクタ	1		
7	09119-06047	ピボット	3		
8	67410-98101	レバー,リモコンスロットル	1		
9	63225-93200	プッシュ,ハンドルロッド	2		
10	67417-98100	アーム,リモコンスロットル	1		
11	09159-08059	ナット	1		
12	09140-06020	ナット	1		
13	67463-95200	コネクタ,スロットルコントロール	2		
14	09140-05005	ナット	1		
15	67413-98100	ロッド,スロットルコントロール	1		
16	37800-93714	スイッチアッシ,エンジンストップ	1		
17	09140-14030	ナット	1		
18	09404-06432	クランプ,L:80	1		
19	19190-98110	アームセット,リモートコントロール	1		
20	63227-93200	ピン,ハンドルロッド	1		
21	09117-06039	ボルト(6X25)	1		
22	09160-06055	ワッシャ,7X12X1	2		
23	09140-06020	ナット	1		

6

FIG.25

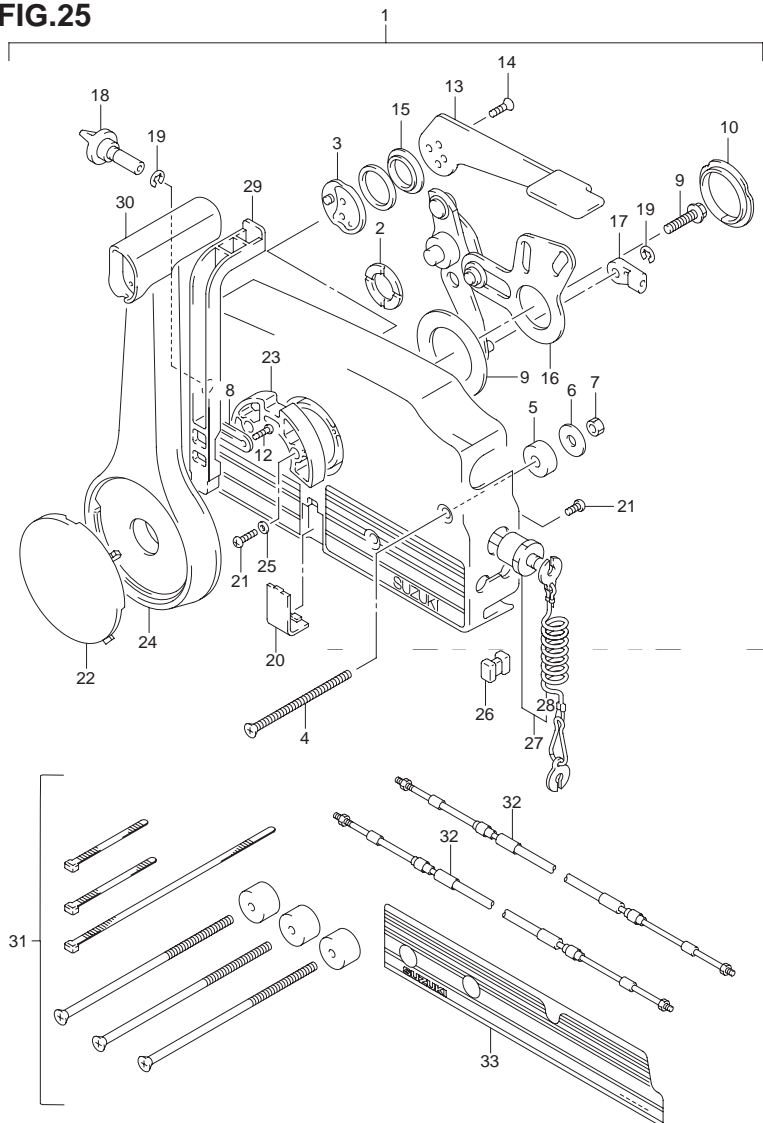


FIG.25 (E-4) オプション:リモートコントロール(1)

見出番号	品番	品名	使用個数	備考	標準作業時間
1-1	67200-93972-0ED	リモートコントロールアッシ(グレー)	1		
1-2	67200-93972-0EP	リモートコントロールアッシ(ブラック)	1	MODEL:02	
2	67232-95600	・ブッシュ	1		
3	67245-95600	・ドラム,フリースロットル	1		
4	67296-95600	・スクリュ	3		
5	67294-95600	・スペーサ	3		
6	09160-06104	・ワッシャ,φ.5X24X2.0	3		
7	09140-06020	・ナット	3		
8	67258-87D00	・ブラケット,ニュートラルアーム	1		
9	67253-95600	・ワッシャ	1		
10	67252-95600	・ブッシュ	2		
11	09100-08232	・ボルト,φX30	1		
12	67296-94300	・スクリュ	2		
13	67241-95680	・レバー,フリースロットル(グレー)	1		
14	09126-05003	・スクリュ,φX12	2		
15	67243-95600	・ブッシュ	1		
16	67220-95620	・プレートアッシ	1		
17	67275-95600	・エンド,ケーブル	2		
18	67223-95600	・ノブ,ブレーキアジャスタ	1		
19	67292-94300	・Eリング	3		
20	67267-95610	・カバー,ワイヤ(ブラック)	1		
21	67296-95610	・スクリュ	7		
22	67257-95610	・キャップ,レバー(ブラック)	1		
23	67256-95600	・ホルダ,ニュートラルロック	1		
24	67251-95680	・レバー,ハンドル(グレー)	1		
25	67297-95600	・ワッシャ	2		

FIG.25

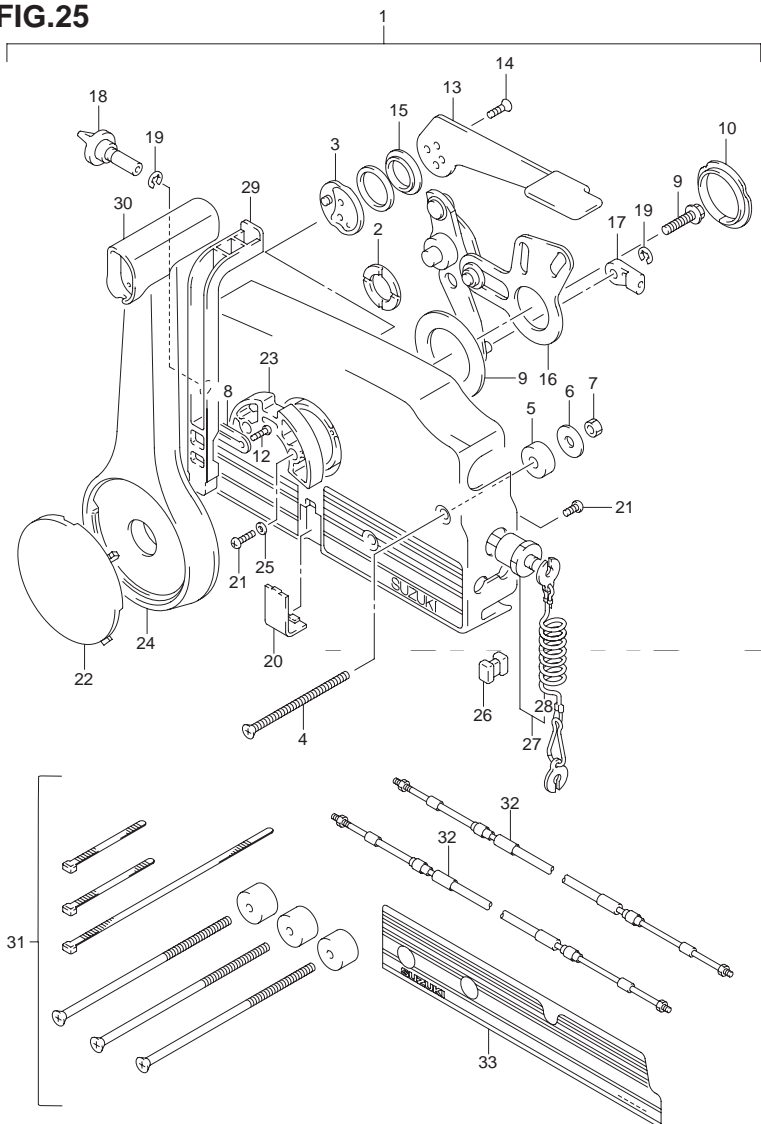


FIG.25 (E-5) オプション:リモートコントロール(1)

見出番号	品番	品名	使用個数	備考	標準作業時間
26	67273-95600	・スパーサ	1		
27	37830-95D00	・スイッチ,エマージェンシ/ストップ	1		
28	37823-92E00	・プレート,ロック	1		
29	67255-95600	・アーム,ニュートラルロック	1		
30	67261-95610	・グリップ	1		
31	67140-95600	アタッチメントキット,ツインリモコン	1		
32-1	67320-89J00	ケーブルアッシ,リモコン7R(2.1M)	2		
32-2	67320-89J10	ケーブルアッシ,リモコン8R(2.4M)	2		
32-3	67320-89J20	ケーブルアッシ,リモコン10R(3.1M)	2		
32-4	67320-89J30	ケーブルアッシ,リモコン12R(3.7M)	2		
32-5	67320-89J40	ケーブルアッシ,リモコン14R(4.2M)	2		
32-6	67320-89J50	ケーブルアッシ,リモコン16R(4.8M)	2		
32-7	67320-89J60	ケーブルアッシ,リモコン18R(5.4M)	2		
32-8	67320-89J70	ケーブルアッシ,リモコン20R(6.1M)	2		
32-9	67320-89J80	ケーブルアッシ,リモコン22R(6.7M)	2		
33	67282-95610	デカール,リモコンボックスポート(ブラック)	1		

6

FIG.26

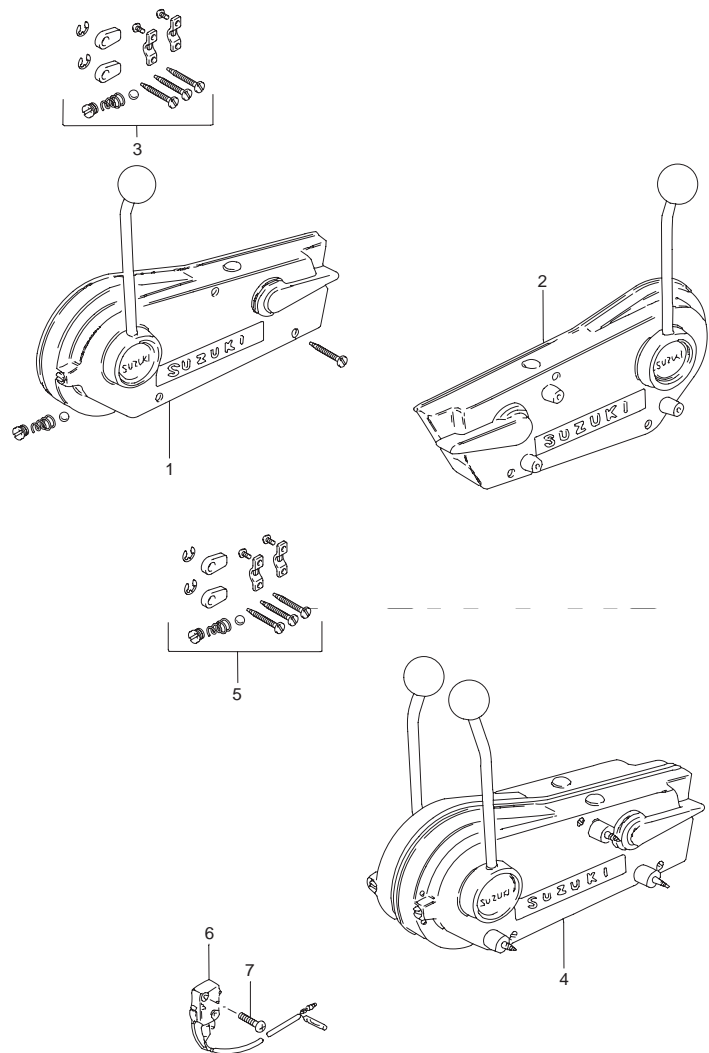


FIG.26 (E-6) オプション:リモートコントロール(2)

見出番号	品番	品名	使用個数	備考	標準作業時間
1	67200-95203	ボックスアッシ,リモコン スターボード	1		
2	67200-95213	ボックスアッシ,リモコン ポート	1		
3	67300-95810	・ホルダセット,リモコンケーブル	1		
4	67200-95871	ボックスアッシ,ツインリモコン	1		
5	67300-95810	・ホルダセット,リモコンケーブル	1		
6	37721-95500	・スイッチアッシ,ニュートラル	2		
7	02112-03123	・スクリュ	4		

FIG.27

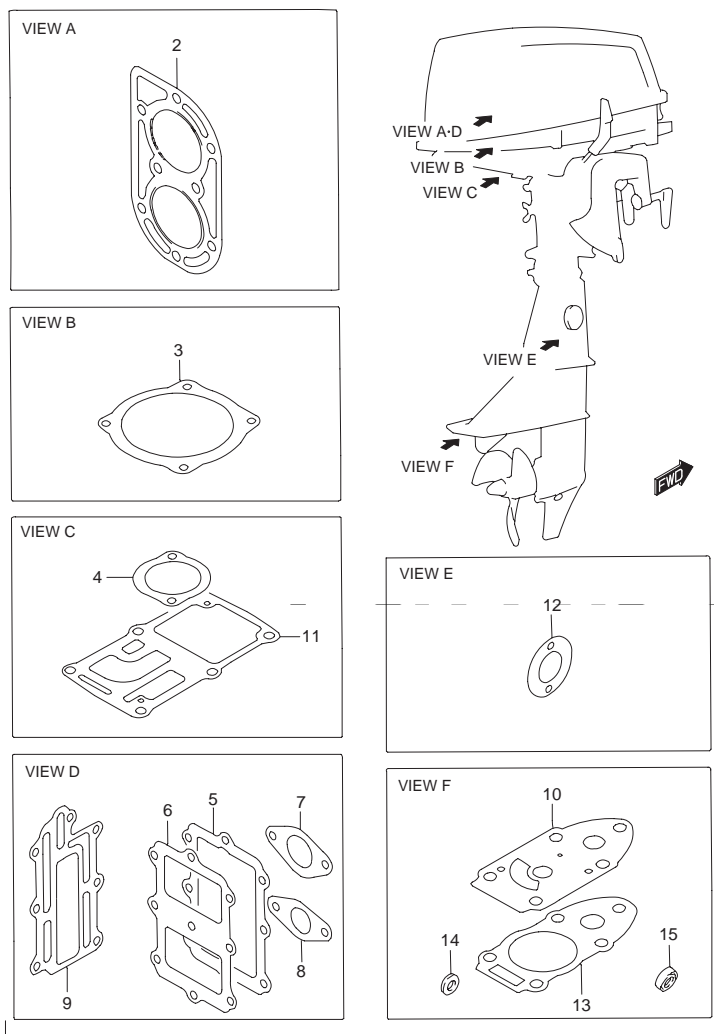


FIG.27 (E-7) オプション:ガスケットセット

見出番号	品番	品名	使用個数	備考	標準作業時間
1	11410-98811	ガスケットセット	1	11410-98810	
2	11141-98130	・ガスケット, シリンダヘッド	1		
3	11413-98510	・ガスケット, アップオイルシールハウジング	1		
4	11433-98510	・ガスケット, アンダオイルシールハウジング	1		
5	13121-98120	・ガスケット, インレット	1		
6	13122-98110	・ガスケット, バルブシート	1		
7	13125-98110	・ガスケット, キャブレタ	1	ID:025	
8	13125-98310	・ガスケット, キャブレタ	1	ID:019	
9	14151-98111	・ガスケット, エキゾーストカバー	2		
10	17472-98503	・ガスケット, ウォータポンプレート	1		
11	52113-98510	・ガスケット, ドライブシャフトハウジング	1		
12	52116-98510	・ガスケット, クラッチアジャストホール	1		
13	56132-98510	・ガスケット, ドライブシャフトハウジング	1		
14	09168-06004	・ガスケット, ϕ 6.2X11X1.2	1	6X11.8X1.5	
15	09168-10022	・ガスケット, ϕ 10X17X1.5	3	10X17X1.5	

6

FIG.28

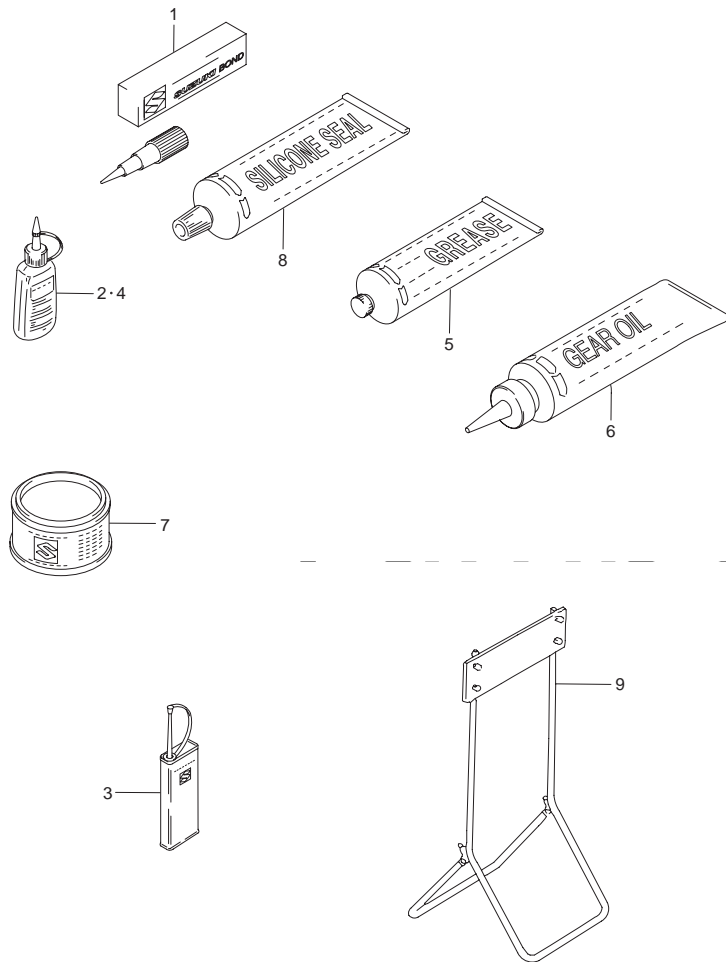


FIG.28 (E-8) オプション

見出番号	品番	品名	使用個数	備考	標準作業時間
1	93691-80030	シール	1	100G	
2	# 99000-32050	スレッドロックスーパーセメント,50G	1	50G	
3	# 99000-32040	ネジロック,スリーボンド	1	200G	
4	# 99000-32020	スレッドロックスーパー(1333B)	1	50G	
5	99000-25160	グリース,ウォータレジスタント,250G	1	250G	
6	99000-22540	スズキセンガイキギヤオイル	1	400CC	
7	99000-25010	スズキスーパーグリス	1	450G	
8	99000-31120	スズキシリコンシール	1	50G	
9	09914-39911	ハンガ,エンジン	1		

品 番 索 引 表

1. 品番の左側に#印のあるものは**直送部品**を表します。
2. 品番索引表に記載の**希望小売価格(税抜き)**は、1セット又は1個当りの**メーカー希望小売価格(税抜き)**です。
消費税は別途申し受けますので御了承下さい。
(2001年4月現在)

注.(1)希望小売価格(税抜き)欄に「OLD」記号が表示されている部品は、非取扱い又は代替品が出荷される部品です。

(2)記載の希望小売価格(税抜き)は予告なしに変更する場合があります。

品番	希望小売価格 (税抜き)	FIG.NO.	品番	希望小売価格 (税抜き)	FIG.NO.
10000			13245-98110	2,100	4-14
			13250-98110	790	4-7
			13251-98100	130	4-9
			13254-98100	100	4-8
			13267-93900	100	4-2
11110-98100-OED	5,850	1-2	13268-96111	110	4-3
11110-98100-OEP	5,850	1-2	13269-98100	320	4-6
11130-94600	360	16-4	13343-98100	100	4-10
11141-98130	1,300	1-3	13371-98100	1,100	4-12
		27-2	13613-98100	120	4-11
11301-981B2-OED	46,400	1-5	13616-93900	550	4-13
11301-981B2-OEP	46,400	1-5	13631-93501	130	4-17
11301-98195-OED	46,400	1-5	13811-98100	160	3-15
11301-98195-OEP	46,400	1-5	13812-98100	190	3-17
11410-98811	3,850	27-1	14131-98102	480	1-15
11411-98500	2,100	1-19	14141-98100-OED	1,700	1-16
11413-98510	100	1-22	14141-98100-OEP	1,700	1-16
		27-3	14151-98111	300	1-14
11431-98502	1,050	2-18			27-9
11433-98510	180	2-19	15100-98610	3,750	5-1
		27-4	15170-98110	1,200	5-2
12100-96103-025	5,950	2-21	15251-98101	130	5-3
12100-96103-050	5,950	2-23	15410-94400	1,900	5-4
12110-96103	3,550	2-1	15413-87D10	420	5-5
12140-28630-025	2,750	2-22	15421-98101	130	5-18
12140-28630-050	2,700	2-24	15430-87D10	640	5-6
12140-99604	2,000	2-2	17400-98550	2,000	6-24
12151-35400	470	2-3	17411-98505	3,300	6-8
12161-96000	3,550	2-7	17415-98501	100	6-3
12200-98106	23,700	2-6	17441-98512	160	6-21
12211-96001	1,250	2-9	17441-98521	160	6-21
12221-98105	5,550	2-10	17461-98502	1,550	6-10
12231-98102	6,900	2-11	17471-98503	490	6-11
12232-98101	7,300	2-12	17472-98503	100	6-12
12240-98102	6,450	2-13			27-10
13111-98101-OED	1,800	3-7	17561-98510	490	6-2
13111-98101-OEP	1,800	3-7	17561-98520	490	6-2
13121-98120	260	3-9	17563-98500	100	6-1
		27-5	18100-98131	10,100	7-1
13122-98110	180	3-10	18120-98130	2,400	7-2
		27-6	18130-98130	1,100	7-3
13125-98110	100	3-3	18142-92920	1,000	7-4
		27-7	18190-98130	2,200	7-5
13125-98310	100	27-8	18210-98130	460	7-6
13130-98100	420	3-6	18280-98131	1,800	7-7
13150-98101	3,400	3-11	18411-98110	880	7-8
13152-98100	170	3-12	18642-98101	290	7-9
13153-98100	390	3-13	18650-98101	660	7-10
13200-98105	10,600	4-1	18653-98110	100	7-15
13200-98115	10,600	4-1	18711-98100-OED	1,100	7-11

品番	希望小売価格 (税抜き)	FIG.NO.	品番	希望小売価格 (税抜き)	FIG.NO.
18711-98100-OEP	1,100	7-11	33446-98E20	130	12-10
19110-98100	830	8-11	33510-95520	750	12-4
19111-98103	360	8-7	33510-98601	750	12-4
19151-98101-OED	3,350	1-23	33883-98102-OED	130	1-18
19151-98101-OEP	3,350	1-23	33883-98102-OEP	130	1-18
19171-98101	400	8-3	36634-93910	100	23-15
19172-98102	190	1-25	36740-95253	980	23-4
19181-98120	1,100	8-8	36791-95200	130	23-6
19190-98110	1,450	24-19	36895-94400	130	12-5
			36990-87D00	760	23-19
20000			37132-93700	100	23-2
			37721-95500	1,800	26-6
			37800-93714	2,350	24-16
			37801-98300	150	23-12
			37823-92E00	780	12-8
21110-98102-OED	1,800	9-32			25-28
21110-98102-OEP	1,800	9-32	37826-92E00	280	12-9
21110-98503	1,800	9-2	37830-89E00	2,700	12-7
21131-96003	100	19-8	37830-95D00	3,250	25-27
		20-8	37835-95D00	100	12-12
21141-98500	150	9-1	38423-95510	190	5-17
21210-98503	700	9-6	39600-93910	2,450	23-13
22511-99010	100	9-5	39601-95D00	1,450	23-14
		14-6	39602-93900	1,600	23-16
23111-98510	790	9-12	39603-94400	300	23-17
23111-98520	790	9-12	40000		
23311-99001	490	9-18	41111-98551-OED	5,850	13-1
23321-99001	550	9-19	41111-98551-OEP	5,850	13-1
25111-98511	1,450	9-14	41121-98542-OED	5,850	13-2
25111-98521	1,450	9-14	41121-98542-OEP	5,850	13-2
25211-98501	190	9-23	41210-98610	1,700	13-13
25222-93000	150	9-22	41213-98100	190	13-12
25311-98510	1,700	9-28	41221-93001	150	13-3
			41311-98101	620	13-10
			41811-98500	280	13-16
					16-18
30000			43111-98110-OED	6,900	14-1
32101-99100	17,900	11-1	43111-98110-OEP	6,900	14-1
32102-99100	23,900	11-8	43121-98110-OED	4,150	14-13
32140-99100	2,350	11-2	43121-98110-OEP	4,150	14-13
32200-99100	2,700	11-5	43410-98503	910	14-2
32800-95D01	3,850	23-7			
32801-98102	6,050	23-1	43417-98500	190	14-12
32802-98100	550	23-3	43710-98500	1,650	14-4
32890-98100	620	23-11	43712-98503	160	14-5
32900-98120	11,400	12-1	43713-98500	490	14-3
33410-98110	7,350	12-3	45112-98111	400	14-9

品番	希望小売価格 (税抜き)	FIG.NO.	品番	希望小売価格 (税抜き)	FIG.NO.
45112-98512	400	14-25	57621-98501	1,600	10-13
45211-98100	320	14-26	57631-98500	340	10-16
45211-98110	320	14-19	57632-98500	150	10-17
45212-98501	300	14-16	58111-98002-019	8,450	17-1
45231-98111	930	14-17	58111-98722-019	8,450	17-1
45411-98100-OED	2,050	14-27	58111-99100-019	8,450	17-1
45411-98100-OEP	2,050	14-28	58111-99110-019	8,450	17-1
45411-98110-OED	2,050	14-18	58111-99722-019	8,450	17-1
45411-98110-OEP	2,050	14-18	58120-98513	2,100	17-2
45420-98101	1,200	13-14	58130-98101	660	17-4
45700-98501-OED	4,500	14-22			
45700-98501-OEP	4,500	14-22			
45713-98502	420	14-23			
				60000	
	50000		61111-98140-OED	16,800	18-1
			61111-98140-OEP	16,800	18-1
			61112-98602	1,800	18-2
			61113-98500	640	18-3
			61400-98Y20-OEP	18,000	20-1
52110-98561-OED	18,700	15-1	61410-98800-OED	18,000	19-1
52110-98561-OEP	18,700	15-1	61412-94300	650	19-2
52110-98571-OED	18,700	15-1			
52110-98571-OEP	18,700	15-1	61422-981C0	930	19-9
52113-98510	400	15-3	61422-981E0	930	20-9
			61435-981C0	930	19-10
52115-98501-OED	390	15-6	61435-981E0	930	20-10
52115-98501-OEP	390	15-6	61441-98500	380	22A-26
52116-98510	120	15-5	61443-981A0	2,200	19-6
		27-12	61443-981B0	2,200	20-6
52117-94400	110	15-4	61453-981A0	2,200	19-7
55110-98551-OED	10,800	16-1	61453-981B0	2,200	20-7
55110-98551-OEP	10,800	16-1	61521-96000	130	18-14
55112-98510-OED	280	16-8	61611-93000	620	19-3
55112-98510-OEP	280	16-8			
55114-98502	110	16-9	61631-98101	420	18-10
55300-95500	1,200	16-20	61633-93930-OED	1,950	18-13
56110-98520-OED	4,150	16-11	61633-93930-OEP	1,950	18-13
56110-98520-OEP	4,150	16-11	63111-98102-OED	3,500	21-1
56122-98500	130	16-17	63111-98102-OEP	3,500	21-1
56130-98521	3,200	6-13	63113-98120-OED	2,050	21-2
56132-98510	290	6-17	63113-98120-OEP	2,050	21-2
		27-13	63115-98100	190	21-3
57110-98551	10,100	10-1	63116-98100	360	21-4
57110-98561	10,800	10-1	63210-93E30	1,400	21-5
57117-98501	490	10-2	63215-93110	110	21-26
57311-98511	1,950	10-5	63220-98504	2,350	21-6
57510-98502	5,400	10-7	63223-92D00	290	21-7
57521-98520	5,400	10-8	63225-93200	160	8-9
57600-98511	7,900	10-12			21-8

品番	希望小売価格 (税抜き)	FIG.NO.	品番	希望小売価格 (税抜き)	FIG.NO.
63225-93200	160	24-9	67232-95600	520	25-2
63225-98601	130	21-9	67241-95680	1,000	25-13
63227-93200	100	8-10	67243-95600	440	25-15
		21-10	67245-95600	1,100	25-3
		24-20	67251-95680	4,350	25-24
63241-986A0	190	21-11	67252-95600	950	25-10
63244-986A0	190	21-12	67253-95600	520	25-9
63300-93E00	10,300	21-27	67255-95600	650	25-29
63610-98102	680	21-13	67256-95600	650	25-23
63610-98112	620	21-14	67257-95610	650	25-22
65000-99810	7,000	22-1	67258-87D00	290	25-8
65510-92D00	1,450	22A-2	67261-95610	1,450	25-30
65520-99100	2,300	22-2	67267-95610	280	25-20
65561-92D00	130	22A-3	67273-95600	100	25-26
65561-95D00	170	22-3	67275-95600	280	25-17
65700-95D11	6,950	22-8	67282-95610	420	25-33
65700-95524	OLD	22A-19	67292-94300	100	25-19
65720-98520	1,900	22-12	67294-95600	280	25-5
		22A-17	67296-94300	100	25-12
65740-95500	1,250	22A-6	67296-95600	280	25-4
65740-99100	1,700	22-7	67296-95610	100	25-21
65750-95500	2,700	22A-20	67297-95600	100	25-25
65750-98505	2,700	22-9	67300-95810	3,900	26-3
		22A-21			26-5
65770-95540	2,100	22A-22	67320-89J00	9,100	25-32
65770-99703	2,150	22-10	67320-89J10	9,350	25-32
65781-95520	150	22A-24	67320-89J20	10,100	25-32
65781-98500	130	22-11	67320-89J30	11,400	25-32
		22A-23	67320-89J40	11,900	25-32
65800-92813	12,300	22A-1	67320-89J50	12,500	25-32
65831-95D00	480	22-4	67320-89J60	13,100	25-32
65850-92D51	2,600	22A-8	67320-89J70	13,700	25-32
65853-92D00	110	22A-11	67320-89J80	14,400	25-32
65854-92D20	130	22A-10	67340-98100	1,600	24-2
65854-92D30	130	22A-12	67341-93401	1,050	24-4
65855-92D10	160	22A-9	67410-98101	1,900	24-8
65864-92D00	490	22A-14	67413-98100	620	24-15
65866-92D00	100	22A-15	67417-98100	420	24-10
65871-92D00	110	22A-16	67440-93701	1,450	24-3
65890-99100	2,050	22-5	67463-95200	190	8-1
65892-95D00	180	22-6			
67130-98810	7,650	24-1	67466-95200	360	24-6
67140-95600	2,450	25-31	69711-93E10	150	7-16
67200-93972-OED	30,300	25-1	69712-93E10	100	7-17
67200-93972-OEP	30,300	25-1	69722-98100	390	22A-25
67200-95203	30,300	26-1	69732-92E10	230	19-11
67200-95213	30,300	26-2			20-11
67200-95871	62,700	26-4			
67220-95620	2,600	25-16			
67223-95600	520	25-18			

品番	希望小売価格 (税抜き)	FIG.NO.	品番	希望小売価格 (税抜き)	FIG.NO.
90000			02162-06207	50	7-12
					18-4
			03222-04083	50	22A-13
			04211-09109	60	1-13
			08211-14183	110	10-11
93691-80030	1,250	28-1	08212-06201	50	9-26
99000-22540	500	28-6	08310-00057	50	23-10
99000-25010	600	28-7	08310-00063	50	9-27
99000-25160	900	28-5	08310-00087	50	21-24
99000-31120	1,000	28-8	08316-10067	50	3-1
# 99000-32020	3,000	28-4	08316-10087	50	5-20
# 99000-32040	800	28-3	08321-01053	50	11-4
# 99000-32050	3,000	28-2			11-7
99000-81157-50M	10,000	7-14	08321-01057	50	23-9
			08321-01123	50	11-11
00000			08322-01087	50	21-25
			08322-01123	50	11-12
			08341-31039	100	11-13
			09100-08232	160	25-11
			09100-10190	540	13-7
01411-06167	50	3-2	09103-06189	140	1-6
01421-08507	90	21-22	09108-05011	100	15-7
01421-08607	100	21-23	09108-06025	110	6-5
01550-06207	50	12-2	09108-06063	360	6-18
01550-06257	60	1-17	09108-08147	160	15-8
01550-06307	60	1-7	09116-06105	60	16-19
		3-4	09116-06106	80	2-20
01550-06407	60	5-15	09116-06121	90	13-17
01550-06457	60	1-8	09117-06031	90	16-16
01550-06507	60	5-16	09117-06039	80	24-21
01550-06557	60	1-9	09117-06040	80	24-5
		1-10	09117-06043	80	14-7
01550-06607	60	1-11	09117-08047	130	16-7
01550-06757	70	1-12	09118-08112	170	15-9
01560-08357	70	1-4	09119-06047	690	1-24
01570-06127	50	7-13			24-7
01570-06607	70	3-5	09119-06060	490	14-11
02112-03123	50	26-7	09125-05047	110	6-22
02112-05107	50	1-27	09125-06053	70	13-11
02112-05253	50	11-3	09126-05003	110	25-14
02112-05303	50	11-6	09126-06006	60	16-21
02112-16357	60	3-16	09126-06015	60	21-15
02112-33063	50	3-14	09132-04022	80	16-10
02112-76163	60	3-8	09136-05041	120	21-16
02122-05123	50	11-9	09138-06037	100	9-17
02122-06163	50	1-20	09139-05031	70	14-20
02142-05257	50	23-8	09139-06035	80	9-29
02142-06167	50	22A-4	09140-04007	80	4-19
02162-06127	50	18-9	09140-05005	80	8-2
02162-06167	50	5-19			24-14

品番	希望小売価格 (税抜き)	FIG.NO.	品番	希望小売価格 (税抜き)	FIG.NO.
09140-06020	80	6-6	09181-10125	110	10-6
		6-19	09181-12102	100	10-9
		9-16	09181-12111	100	10-9
		16-22	09181-14106	110	10-11
		24-12	09181-14111	110	10-11
		24-23	09181-14128	110	10-11
		25-7	09181-20026	110	10-10
09140-08016	110	9-10	09181-20027	110	10-10
09140-10032	110	22-13	09181-20186	110	10-10
		22A-18	09181-20187	110	10-10
09140-12038	110	11-10	09181-20188	110	10-10
09140-14030	290	24-17	09181-20190	110	10-10
09145-05001	110	15-10	09200-08045	490	14-14
09148-06008	60	21-17	09200-12003	490	13-6
09159-06030	310	9-15	09202-04008	80	6-16
09159-08059	260	9-33	09204-01002	60	9-11
		24-11			9-21
09159-08104	120	15-11			14-15
09159-10050	360	13-9	09204-03003	60	17-5
09160-05029	50	8-5	09205-03012	70	13-4
09160-06036	100	9-20	09205-05014	80	9-31
09160-06055	80	24-22	09205-10006	170	15-2
09160-06104	60	25-6	09206-11006	140	15-12
09160-08082	80	9-8	09209-04017	110	10-14
09160-10082	60	13-8	09209-05020	100	17-3
09160-12067	70	12-11	09229-04018	60	19-4
09160-13008	120	21-18			20-4
09160-16023	460	10-3	09229-04020	60	19-5
09160-32004	140	21-19			20-5
09161-05010	70	6-23	09248-10008	70	16-5
09162-06006	50	6-7	09250-08008	110	18-5
		6-20	09250-08016	120	18-6
		16-23	09260-10005	60	9-3
09162-08007	80	9-9	09262-14001	950	16-14
09163-06001	60	21-20	09262-20069	720	2-14
09164-13005	100	18-11	09262-20106	680	16-3
09168-06004	70	9-30			16-13
		27-14	09263-12023	360	2-5
09168-06026	60	22A-5	09263-14010	420	16-2
09168-10022	70	16-6	09263-15003	370	10-4
		27-15	09263-15019	450	6-15
09168-12015	50	22A-7	09263-17022	570	2-8
09180-06144	260	5-7	09280-06004	110	9-24
09180-06196	110	5-8	09280-09005	110	9-7
09181-10104	110	10-6	09280-15007	70	9-25
09181-10106	110	10-6	09280-48003	110	16-15
09181-10108	110	10-6	09282-10009	190	6-14
09181-10111	110	10-6	09282-14002	190	16-12
09181-10116	110	10-6	09283-10003	290	2-17
09181-10120	110	10-6	09283-20006	160	1-21

品番	希望小売価格 (税抜き)	FIG.NO.	品番	希望小売価格 (税抜き)	FIG.NO.
09283-20053	630	2-16			
09289-10002	540	6-4			
09289-22004	470	2-15			
09300-08005	310	14-21			
09300-12009	540	13-5			
09306-05002	70	8-6			
09306-08015	310	14-21			
09306-10011	140	14-8			
09306-13007	120	18-12			
09320-04009	100	4-18			
09320-05017	110	9-13			
09352-50823-600	260	1-26			
09352-50903-600	240	5-9 5-10 5-11			
09354-53103-600	500	18-7			
09355-54115-600	430	5-12			
09381-12001	70	2-4			
09385-05004	60	8-4			
09401-08410	70	5-13			
09401-10409	70	5-14			
09404-06432	120	12-6 24-18			
09407-14403	130	23-18			
09407-25402	140	23-18			
09409-06314-5PK	100	18-8			
09420-03002	130	6-9			
09440-05019	100	10-15			
09440-07021	120	9-4			
09440-09025	80	14-10			
09440-12027	120	21-21			
09441-17001	140	13-15			
09443-06070	360	14-24			
* 09481-20001		チヨクバイ 23-5			
# 09482-00531		410 1-1			
09491-20025	380	4-15			
09491-21023	380	4-15			
09491-85006	330	4-16			
09491-90011	690	4-16			
09491-95008	430	4-16			
09491-97004	460	4-16			
09492-50008	400	4-4			
09493-24007	730	4-5			
09800-01001	1,800	18-15			
09914-39911	3,850	28-9			

品番	希望小売価格 (税抜き)	FIG.NO.	品番	希望小売価格 (税抜き)	FIG.NO.

品 名 索 引 表

品名	FIG.NO.	品名	FIG.NO.
(ア)		ガイドセット	7-5
		ガasket	4-10
		ガasket,アッパオイルシールハウジング	1-22
		* ガasket,アングオイルシールハウジング	27-3 2-19
		*	27-4
アーム, インタロック	7-10	ガasket, インレット	3-9
アーム, シヤロドライブ(グレー)	14-22	*	27-5
アーム, ニュートラルロック	25-29	ガasket, ウォータポンプレート	6-12
アーム, リバースロック	14-17	*	27-10
*	14-27		
アーム, リモコンスロットル	24-10	ガasket, エキゾーストカバー	1-14
アームセット, リモートコントロール	24-19	*	27-9
アウトレットアッシ	22-5	ガasket, キャブレタ	3-3
アジャスタ	4-13	*	27-7
アジャスタ, ステアリング	14-2	*	27-8
アタッチメントキット, ツインリモコン	25-31	ガasket, クラッチアジャストホール	15-5
インペラ, ウォータポン	6-10	*	27-12
エレメントセット	5-6	ガasket, ゲージカバー	22A-10
エンド, ケーブル	25-17	ガasket, ゲージレンズ	22A-12
		ガasket, シリンダヘッド	1-3
(カ)		*	27-2
		ガasket, タンクキャップ	22-3
		*	22A-3
		ガasket, ドライブシャフトハウジング	6-17
		*	15-3
カップ	5-5	*	27-11
カップ, スタータ	7-8	*	27-13
カバー, エキゾースト(グレー)	1-16	ガasket, パルプシート	3-10
カバー, エキゾースト(ブラック)	1-16	*	27-6
カバー, エンジン罩(グレー)	18-1	ガasket, フェューエル	22A-16
カバー, エンジン罩(ブラック)	18-1	ガasket, フロートチャンバ	4-9
カバー, ギヤケースサイド(グレー)	16-8	ガasket, セット	27-1
カバー, ギヤケースサイド(ブラック)	16-8	キット, ウォータポンリベア	6-24
カバー, クラッチアジャスタリングホール(グレー)	15-6	キャップ	23-15
カバー, クラッチアジャスタリングホール(ブラック)	15-6	キャップ, スパークプラグ	12-4
カバー, ゲージ	22A-9	*	12-4
カバー, サイレンサ	3-17	キャップ, レバー(ブラック)	25-22
カバー, スイベルブラケット(グレー)	14-13	キャップアッシ, フェューエルセパレートタンク	22A-2
カバー, スイベルブラケット(ブラック)	14-13	キャップアッシ, フェューエルタンク	22-2
カバー, テイラハンドル(グレー)	21-2	キャブレタアッシ	4-1
カバー, テイラハンドル(ブラック)	21-2	*	4-1
カバー, 口アハウジング, アンダ	16-9	ギヤ, フォワード	10-7
カバー, ワイヤ(ブラック)	25-20	ギヤ, リバース	10-8
カバー, セット, エンジン(グレー)	19-1	クランクシャフト, アッパ	2-10
カバー, セット, エンジン(ブラック)	20-1	クランクシャフト, アンダ	2-13
カム, クラッチシフト	9-28	クランクシャフトアッシ	2-6
ガイド, ウォータチューブ(LUL)	6-21	クリップ	22A-24
ガイド, ウォータチューブ(S)	6-21	クリップ, フェューエルホース	22-11
ガイド, クラッチケーブル	24-3	*	22A-23
ガイド, シフトロッド	9-23	グリース, ウォータレジスタント 250G	28-5

品名	FIG.NO.	品名	FIG.NO.
グリップ	25-30	シヤロドライブアッシ(ブラック)	14-22
グリップ, ハンドル	21-5	シリンダアッシ(グレー)	1-5
グロメット	6-1	*	1-5
グロメット, ウォータポンケース	6-3	シリンダアッシ(ブラック)	1-5
グロメット, リセブタクル	23-17	*	1-5
ケース, インレット(グレー)	3-7	シリンダヘッド(グレー)	1-2
ケース, インレット(ブラック)	3-7	シリンダヘッド(ブラック)	1-2
ケース, ウォータポン	6-8	ジंक, ノード	13-16
ケース, ギヤ(ブラック)	16-1	*	16-18
ケース, サイレンサ	3-15	ジंक, シリンダ	16-4
ケースアッシ, ギヤ(グレー)	16-1	ジंकアッシ, プロテクション	16-20
ケースアッシ, フェーズ	23-4	スイッチ, エマジエンシ/ストップ	25-27
ケーブルアッシ, スロットル NO.1	21-13	スイッチアッシ, エマジエンシ/ストップ	12-7
ケーブルアッシ, スロットル NO.2	21-14	スイッチアッシ, エンジンストップ	24-16
ケーブルアッシ, リモコン10R(3.1M)	25-32	スイッチアッシ, ニュートラル	26-6
ケーブルアッシ, リモコン12R(3.7M)	25-32	スクリュ	25-4
ケーブルアッシ, リモコン14R(4.2M)	25-32	*	25-12
ケーブルアッシ, リモコン16R(4.8M)	25-32	*	25-21
ケーブルアッシ, リモコン18R(5.4M)	25-32	スクリュ, スロットルストップ	4-2
ケーブルアッシ, リモコン20R(6.1M)	25-32	スクリュ, バイロットエア	4-6
ケーブルアッシ, リモコン22R(6.7M)	25-32	スクリュ, フェューエルポン	5-3
ケーブルアッシ, リモコン7R(2.1M)	25-32	スクリュアッシ, クランプ	13-13
ケーブルアッシ, リモコン8R(2.4M)	25-32	スズキシリコンシール	28-8
ゲージアッシ, フェューエル	22A-8	スズキスパーグリ	28-7
コイルアッシ, イグニッション	12-3	スズキセンガイキギヤオイル	28-6
コイル, イグニッションプライマリ	11-2	スタータアッシ, リコイル	7-1
コネクタ	24-6	スタータロープ4MM DIA, 50M ロール	7-14
コネクタ, クラッチロッド NO.1	9-18	ステー, ハイテンションコード(グレー)	1-18
コネクタ, クラッチロッド NO.2	9-19	ステー, ハイテンションコード(ブラック)	1-18
コネクタ, スロットルコントロール	8-1	ステー, レクチファイヤ	23-11
*	24-13	ステータアッシ	11-1
コネクタ, ワイヤ	23-2	ストップ, ハンドルロッド	21-7
コンセントセット	23-13	ストップ, リードバルブ	3-12
		ストップ, リテーナ	1-25
		ストライプ, エンジンカバー, スタートボード	19-6
(サ)		ストライプ, エンジンカバー, ボート	19-7
		ストライプ, エンジンカバー, スタートボード	20-6
		ストライプ, エンジンカバー, ボート	20-7
		スプリング	4-3
		*	14-19
サボート, ハンドルロッド	21-11	*	14-26
シール	28-1	スプリング, スパイラル	7-4
シール, アンダカバー	18-3	スプリング, リバースロックアーム	14-16
シフト, クラッチドック	10-13	スベサ	25-5
シャフト, クラッチレバー	9-6	*	25-26
シャフト, ドライブ(L)	10-1	スレッドロックスーパ(1333B)	28-4
シャフト, ドライブ(S)	10-1	スレッドロックスーパ(セメント) 50G	28-2
シャフト, プロペラ	10-12	ソケット, フェューエルホース	22-9
シャフト, リック	14-25	*	22A-20
シャフト, ラック L:88	14-9	*	22A-21

品名	FIG.NO.	品名	FIG.NO.	
(タ)		ハンドル, テイラ(ブラック)	21-1	
		バー, エクステンション	21-27	
		バルブ, リード	3-13	
		バルブアッシ, リード	3-11	
		パーツセット, リモートコントロール	24-1	
	ターミナルスリーブセット	23-19	ピース, ステアリングブッシュ	14-3
	タンクセット, フェUEL(12L)	22-1	ピストン	2-1
	タンクセット, フェUEL(15L)	22A-1	ピストンセット OS:0.25	2-21
	ダイヤフラムセット, フェUELポンプ	5-2	ピストンセット OS:0.50	2-23
チューブ, ウォータ(L)	6-2	ピニオン	10-5	
チューブ, ウォータ(S)	6-2	ピン	10-17	
チューブ, ウォータインスペクション	15-4	ピン, クランク	2-9	
チューブ, 上:150	5-17	ピン, チルトロック	13-14	
デカル, リモコンボックスポート(ブラック)	25-33	ピン, ハンドルロッド	8-10	
ドラム, フリースロットル	25-3	*	21-10	
(ナ)		*	24-20	
		ピン, ピストン	2-3	
		ピン, フロート	4-8	
		フアスナ, カバー	19-3	
		*	20-3	
	ナット	12-9	フィルタ, アウトレット	22-4
	*	17-4	フィルタアッシ, フェUEL	5-4
	ニードル	4-12	フック, アンダカバー	18-10
	ニップル, グリース	9-5	フック, エンジンカバー	19-2
*	14-6	*	20-2	
ネジロック, スリーブバンド	28-3	フック, シヤロドライブ	14-23	
ネット, インレットケース	3-6	フライホイール	11-8	
ノブ	7-6	フロート	4-7	
ノブ, クラッチレバー	9-1	*	22A-14	
ノブ, スタータ	4-17	フロートチャンバー	4-14	
ノブ, スロットルアジャスタ	21-12	ブーツ, シフトロッド	9-22	
ノブ, チルトストッパ	13-3	ブッシュ	25-2	
ノブ, プレーキアジャスタ	25-18	*	25-10	
		*	25-15	
		ブッシュ, テイラハンドル	21-4	
(ハ)		ブッシュ, テイラハンドルカバー	21-3	
		ブッシュ, ハンドルロッド	8-9	
		*	21-8	
		*	24-9	
		ブッシュアッシ, プロベラ	17-2	
	ハウジング, アップオイルシール	1-19	ブッシュセット, ステアリング	14-4
	ハウジング, アンダオイルシール	2-18	ブラケット, クランプスターボード(グレー)	13-1
	ハウジング, ドライブシャフト(L)(グレー)	15-1	ブラケット, クランプスターボード(ブラック)	13-1
	ハウジング, ドライブシャフト(S)(ブラック)	15-1	ブラケット, クランプポート(グレー)	13-2
ハウジング, ドライブシャフト(S)(グレー)	15-1	ブラケット, クランプポート(ブラック)	13-2	
ハウジング, ドライブシャフト(S)(ブラック)	15-1	ブラケット, スイベル(グレー)	14-1	
ハウジング, ドライブシャフトベアリング	6-13	ブラケット, スイベル(ブラック)	14-1	
ハウジング, プロップシャフト(グレー)	16-11	ブラケット, ニュートラルアーム	25-8	
ハウジング, プロップシャフトベアリング(ブラック)	16-11	ブラケット, フェUELフィルタ	5-18	
ハンドル, テイラ(グレー)	21-1	ブレース, リコイルスターダ(グレー)	7-11	

品名	FIG.NO.	品名	FIG.NO.	
(マ)		ブレース, リコイルスターダ(ブラック)	7-11	
		ブロック, スラスト(グレー)	14-18	
		*	14-28	
		ブロック, スラスト(ブラック)	14-18	
		*	14-28	
	ブッシュ, ナット	22A-15	マーク, エンブレムフロント	19-9
	プラグ, フェUELコネクタ	22-7	*	20-9
	*	22-12	マーク, エンブレムリヤ	19-10
	*	22A-6	*	20-10
*	22A-17	マーク, オーナメント	22A-26	
プラグアッシ, ランプコード	23-16	マーク, クラッチシフト	19-8	
プレート	6-11	*	20-8	
プレート, エキゾーストカバー	1-15	マーク, ハンドルグリップ	21-26	
プレート, クランプ	13-12			
プレート, クランプブラケット	13-10			
プレート, ステアリングアッパブッシュ	14-5	(ヤ)		
プレート, スロットルアジャスタ	21-9			
プレート, ロック	12-8			
*	25-28			
プレートアッシ	25-16			
プロテクタ(L:500)	12-10		ユニット, CDI	12-1
プロテクタ, プロベラシャフトベアリング	16-17			
プロベラ(3X200X130)	17-1			
プロベラ(3X200X150)	17-1			
プロベラ(3X200X170)	17-1			
プロベラ(3X200X190)	17-1	(ラ)		
プロベラ(3X215X180)	17-1			
ホース, フェUEL(タンク ツー コネクタ L:1953)	22A-19			
ホース, フェUEL(L:1950)	22-8			
ホイール, ミドルクランクシャフト, アッパ	2-11			
ホイール, ミドルクランクシャフトアンダ	2-12		ライティングコイルセット	11-5
ホルダ, ケーブル	7-9		ラチェットセット	7-3
ホルダ, シヤーピン	18-14		ラバー, エンジンロアカバー	18-2
ホルダ, ニュートラルロック	25-23		ラバー, ステアリングアジャスタバック	14-12
ホルダ, フェーズケース	23-6	ラベル, エンジンカバー	19-11	
ホルダ, リモコンケーブル	24-4	*	20-11	
ホルダ, リモコンケーブルクラッチ	24-2	ラベル, ストップ	12-12	
ホルダセット, リモコンケーブル	26-3	ラベル, フェUELコーション(15L)	22A-25	
*	26-5	ラベル, S.I.G.P	7-16	
ボックスアッシ, ツインリモコン	26-4	*	7-17	
ボックスアッシ, リモコン, スタート	26-1	リード, エンジンクランド	12-5	
ボックスアッシ, リモコン, ポート	26-2	リード, ストップスイッチ	23-12	
ボルト	4-11	リード, レクチファイヤエクステンション	23-3	
ボンブ, スクイズ	22-10	リール	7-2	
*	22A-22	リセブタクル	23-14	
ボンパアッシ, フェUEL	5-1	リテーナ, ステータ(グレー)	1-23	
		リテーナ, ステータ(ブラック)	1-23	
		リモートコントロールアッシ(グレー)	25-1	
		リモートコントロールアッシ(ブラック)	25-1	
		リンク, ステータ	8-3	

品 名	FIG.NO.	品 名	FIG.NO.
リンク スロットル	8-7		
リング スナップ	7-15		
リングセット ,ピストン	2-2		
リングセット OS:0.25	2-22		
リングセット OS:0.5	2-24		
レース ,ピニオンベアリング ,インナ	10-2		
レクチファイヤアッシ	23-7		
レクチファイヤセット	23-1		
レバー ,クラッチ	9-2		
レバー ,クラッチ(グレー)	9-32		
レバー ,クラッチ(ブラック)	9-32		
レバー スロットル	8-8		
レバー スロットルシャフト	8-11		
レバー ハンドル(グレー)	25-24		
レバー ,フック(グレー)	18-13		
レバー ,フック(ブラック)	18-13		
レバー ,フリースロットル(グレー)	25-13		
レバー ,リモコンスロットル	24-8		
レンズ	22A-11		
ロッド ,クラッチ(L/U/L)	9-12		
ロッド ,クラッチ (S)	9-12		
ロッド ,コネクティング	2-7		
ロッド シフト(L)	9-14		
ロッド シフト(S)	9-14		
ロッド スロットルコントロール	24-15		
ロッド ハンドル	21-6		
ロッド ,ブッシュ	10-16		
(ワ)			
ワッシャ	25-9		
*	25-25		
(ソノタ)			
Eリング	25-19		
NSIセット	7-7		
Oリング ,フューエルアウトレット	22-6		

品 名	FIG.NO.	品 名	FIG.NO.

7

スズキ DT8 '01 ~ '02 MODEL パーツカタログ

2001年 3月印刷

2001年 3月発行

発行 **スズキ株式会社**
国内サービスグループ
〒432-8611 浜松市高塚町300

不許複製

1

ま え が き
目 次

2

エ ン ジ ン

3

伝 導

4

電 装

5

外 装

6

オ プ シ ョ ン

7

品 番 索 引 表
品 名 索 引 表