

SUZUKI
パワースタート

DT9.9/15

DT9.9 01 ~ 10MODEL

DT15 01 ~ 03MODEL

OUTBOARD MOTOR

2010-6

11版

このパーツカタログの発行により今まで使用していた次の
パーツカタログは使用しないでください。

パーツカタログ名	パーツカタログ品番
DT9.9/15 '01~'10MODEL	9900B-90175-090

ま え が き 目	1
エ ン ジ ン	2
伝 導	3
電 装	4
外 装	5
オ プ シ ョ ン	6
品 番 索 引 表 品 名 索 引 表	7

DT9.9 '01MODEL (0ED : グレー)
'02~'10MODEL (0EP : ブラック)



DT15 '01MODEL (0ED : グレー)
'02~'03MODEL (0EP : ブラック)



DT9.9 00995-010112~



まえがき

このパーツカタログはスズキ船外機DT9.9, DT15型 '01～'10MODELの補給取扱い部品を収録してあります。

エンジン諸元	2サイクル	2気筒	総排気量	内径×行程 (59mm × 52mm)
			284cm	

DT9.9						
機種記号	年式	型式	スタータ		トランサム	実施号機
			M	E		
DT9.9SK1	'01model	00993	○	○	S、L、X	00993-151001～
DT9.9SK2	'02model					00993-251001～
DT9.9SK3	'03model					00993-371001～
DT9.9SK4	'04model					00993-421001～
DT9.9SK5	'05model					00993-510001～
DT9.9SK6	'06model					00993-680001～
DT9.9SK7	'07model					00993-780001～
DT9.9SK8	'08model					00993-880001～
DT9.9SK9	'09model					00993-980001～
DT9.9SK10	'10model					00995

DT15						
機種記号	年式	型式	スタータ		トランサム	実施号機
			M	E		
DT15SK1	'01model	01501	○	○	S、L、X	01501-151001～
DT15SK2	'02model					01501-251001～
DT15SK3	'03model					01501-371001～

トランサム S : 427mm スタータ M : マニュアルスタータ
 L : 554mm E : エレクトリックスタータ
 X : 681mm

パーツカタログのご使用について

1. 記号および略語

1-1. サイズ等

A : 用品 L : 長さ、リンク数、容積 US : アンダサイズ
 AR : 必要量 NT : 歯数 W : 巾
 D : 線径 OD : 外径 W/ : 同時使用
 E.No. : エンジン番号 OPT : オプション # : 直送品
 F.No. : フレーム番号 OS : オーバサイズ * : 直売品
 H : 高さ STD : スタンダード ~ : より、から
 ID : 内径 T : 厚さ
 12×34×5 : 内径×外径×厚さ(巾、長さ)

1-2. メーカー名

BS : ブリヂストンタイヤ NGK : 日本特殊陶業
 CHKK : 中央発条 NHK : 日本発条
 DID : 大同工業 RK : 高砂チェン
 DK : 大金製作所 TEN : 富士通テン
 FB : 古河電池 TR : 東海理化電機製作所
 IRC : 井上護謨工業 YB : 湯浅電池
 KYB : 萱場工業
 NABCO : 日本エアブレーキ

1-3. 構成部品の表示

品番	品名
XXXXXXXX-XXXXXXXX	○○○アッシ
XXXXXXXX-XXXXXXXX	・○○○
XXXXXXXX-XXXXXXXX	:○○○
	└─ 構成部品(インナパーツ)を示します。



1-4. 部品変更

備考欄の品番の前の→印は変更部品相互の互換性を表示します。

←○○○○○-○○○○○……「～より統一」を示し、旧~~○~~→新です。

→○○○○○-○○○○○……「～に統一」を示し、旧~~○~~→新です。

1-5. 修正使用

ホース、チューブ等で寸法表示の→印は修正使用を表示します。

(例) L:200→180……200を180に修正して使用します。

2. 部品変更のお知らせ

部品が新設または変更となった場合、サービス・部品ニュース、統一部品一覧表などでご案内いたします。
販売店様にあつては、弊社代理店にお問い合わせください。

3. 部品の注文

部品ご注文の場合は、このパーツカタログをご参照の上、次の点にご留意され、正確にご注文ください。

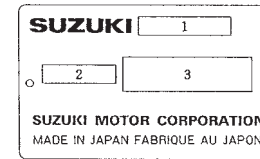
- 3-1. 品番、品名および数量
- 3-2. フレーム番号およびエンジン番号と型式番号(年式)
- 3-3. 部品メーカー(電装部品、保安部品など)

- 注※ 分解図は、補給部品索引のためのものです。分解、組立には使用しないで下さい。
- ※ 補給部品の中で車種間の共通化により、一部生産車の部品と異なる場合があります。あらかじめご了承ください。
- ※ 記載事項は予告なく変更することがあります。あらかじめご了承ください。

I.Dプレートの説明

I.Dプレートには下記の項目が刻印されています。

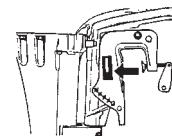
より正確な部品発注のため①機種名、②型式、③製造番号(号機)を確認下さい。



①機種名を示します。(例) DT9.9

②型式を示します。(例) 00993

③製造番号(号機)を示します。(例) 231001



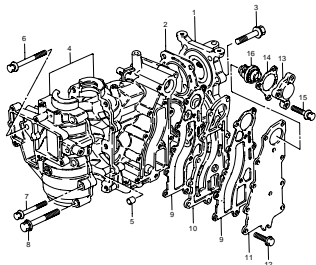
I.Dプレート

※取付位置：ブラケット、クランプスターボード(右)

目 次

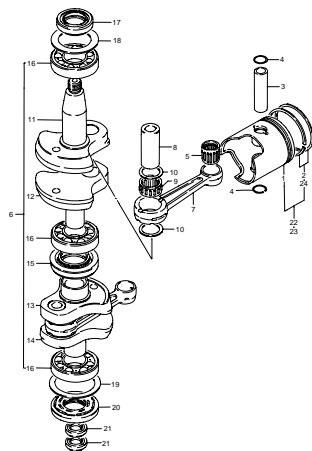
FIG.NO.	タ イ ト ル	FIG.NO.	タ イ ト ル	FIG.NO.	タ イ ト ル
1	シリンダ				
2	クランクシャフト				
3	インレット ケース				
4	キャブレタ				
5	エキゾースト チューブ				
6	フューエル フィルタ				
7	ウォータ ポンプ				
8	リコイル スタータ				
9	スロットル コントロール				
10	クラッチ				
11	トランスミッション				
12	スターティング モータ				
13	マグネット				
14	イグニッション コイル				
15	エレクトリカル (1)				
16	エレクトリカル (2)				
17	クランプ ブラケット				
18	スィベル ブラケット				
19	ドライブ シャフトハウジング				
20	ギヤ ケース				
21	ロア カバー				
22	エンジン カバー				
23	エンジン カバー (MODEL:02~10)				
23A	エンジン カバー (DT9.9:010112~)				
24	テイラ ハンドル				
25	フューエルタンク (プラスチック:25L)				
26	フューエル タンク (スチール:24L)				
27	オプション:スターティング モータ				
28	オプション:エレクトリカル (1)				
29	オプション:エレクトリカル (2)				
30	オプション:リモコン パーツ				
31	オプション:リモート コントロール (1)				
32	オプション:リモートコントロール (1) (MODEL:04~10)				
33	オプション:リモート コントロール (2)				
34	オプション:ドラッグ リンク				
35	オプション:ガスケットセット				

FIG. 1



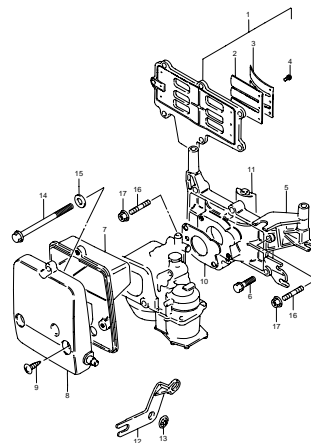
DT9.9 15 000_001
CYLINDER-C

FIG. 2



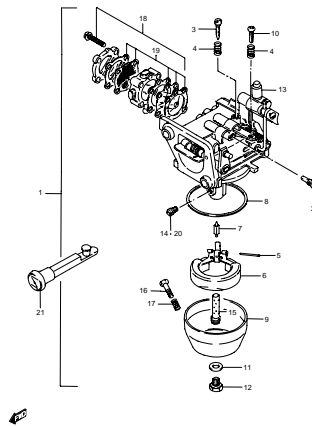
DT9.9 15 000_002
CRANKSHAFT-C

FIG. 3



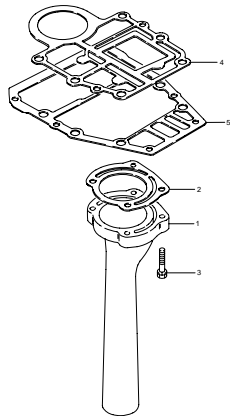
DT9.9 15 000_003
INLET CASE-C

FIG. 4



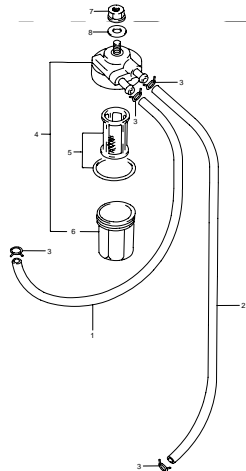
DT9.9 15 000_004
CARBURETOR-C

FIG. 5



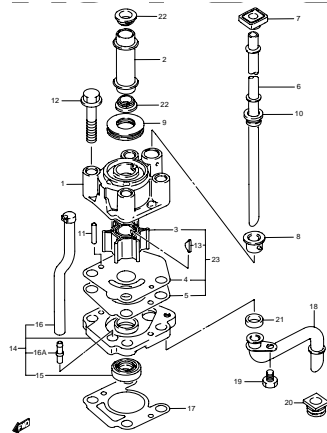
DT9.9 15 000_005
EXHAUST TUBE-C

FIG. 6



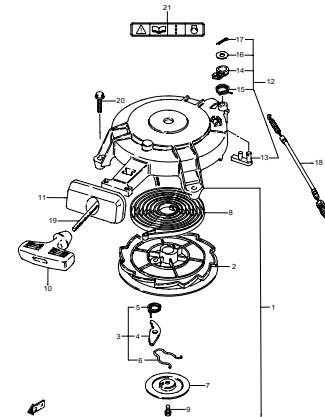
DT9.9 15 000_006
FUEL FILTER-C

FIG. 7



DT9.9 15 000_007
WATER PUMP

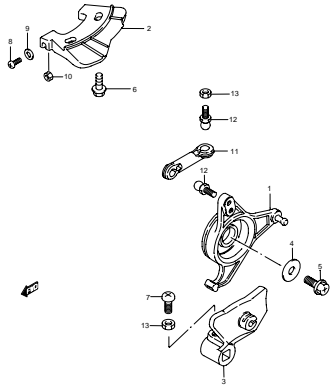
FIG. 8



DT9.9 15 000_008
RECOIL STARTER-C

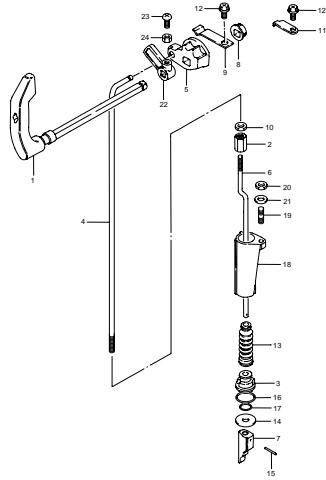
この製品の組立てる順番を交換すると、この製品が壊れる可能性があります。

FIG. 9



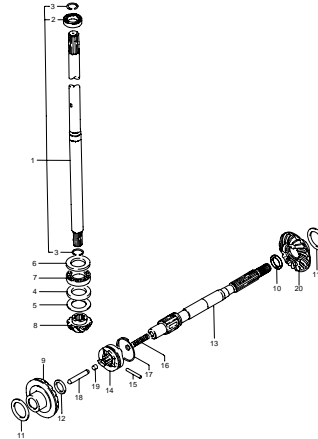
DTS 9 15 000_009
THROTTLE CONTROL-C

FIG. 10



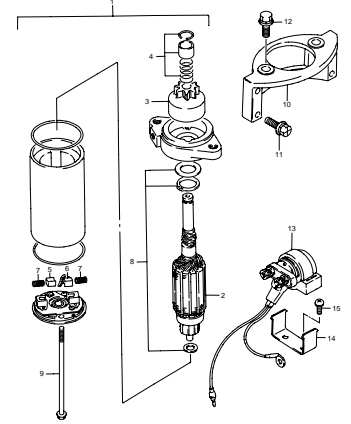
DTS 9 15 000_010
CLUTCH-C

FIG. 11



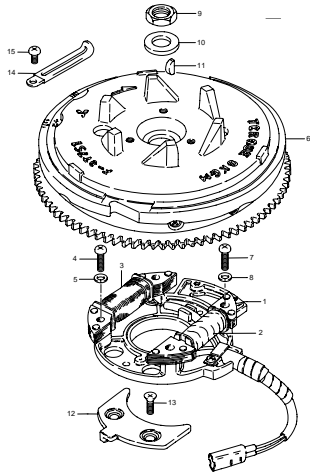
DTS 9 15 000_011
TRANSMISSION-C

FIG. 12



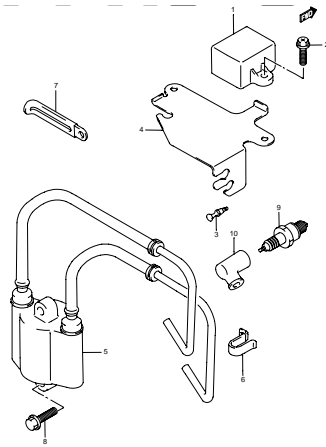
DTS 9 15 000_012
STARTING MOTOR-C

FIG. 13



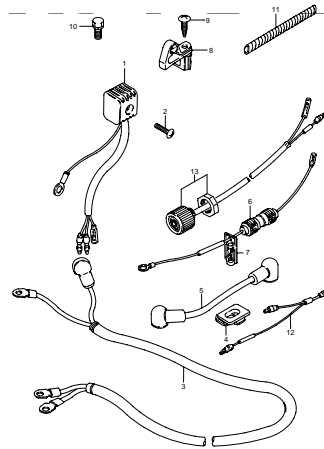
DTS 9 15 000_013
MAGNETO-C

FIG. 14



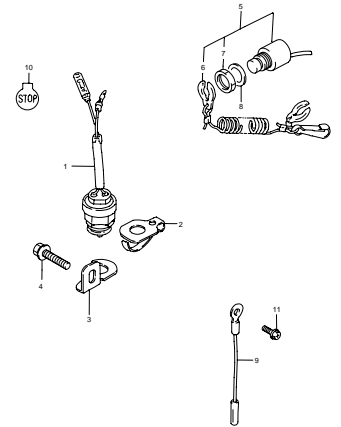
DTS 9 15 000_014
IGNITION COIL-C

FIG. 15



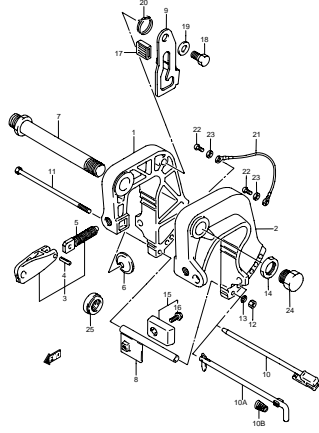
DTS 9 15 000_015
ELECTRICAL (1)-C

FIG. 16



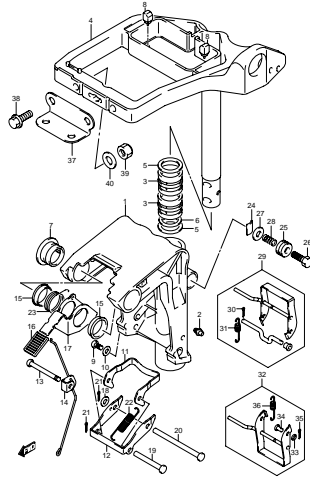
DTS 9 15 000_016
ELECTRICAL (2)-C

FIG. 17



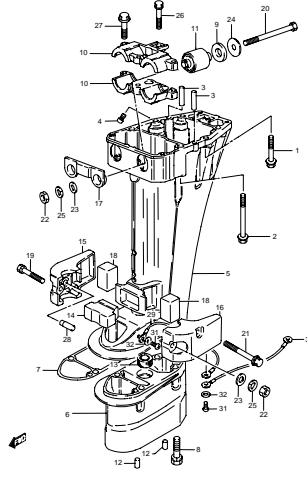
DT9.9 15.000_017
CLAMP BRACKET-C

FIG. 18



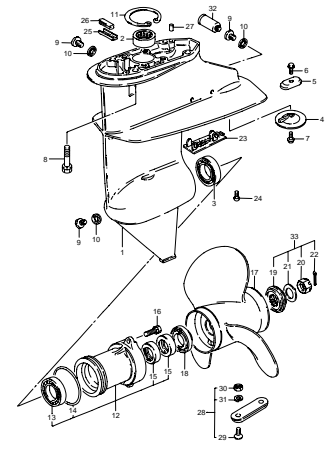
DT9.9 15.000_018
SWIVEL BRACKET-C

FIG. 19



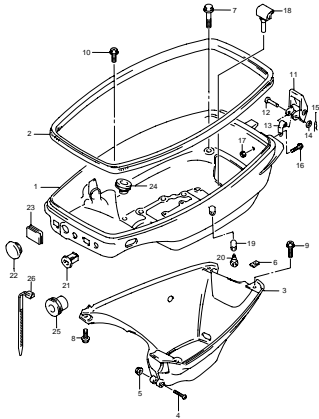
DT9.9 15.000_019
DRIVE SHAFT HOUSING-C

FIG. 20



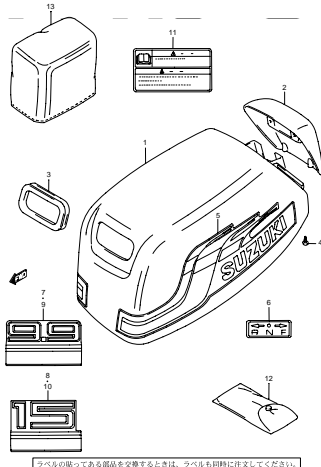
DT9.9 15.000_020
GEAR CASE-C

FIG. 21



DT9.9 15.000_021
LOWER COVER-C

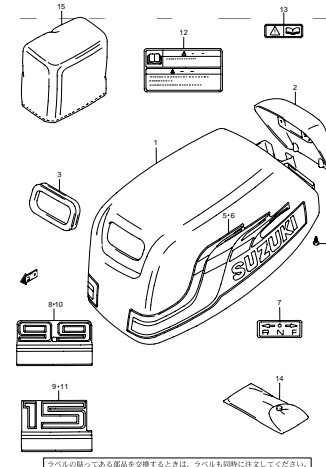
FIG. 22



DT9.9 15.000_022
ENGINE COVER-C

※この図に示している部品を交換するときは、必ずしも図面に示していません。

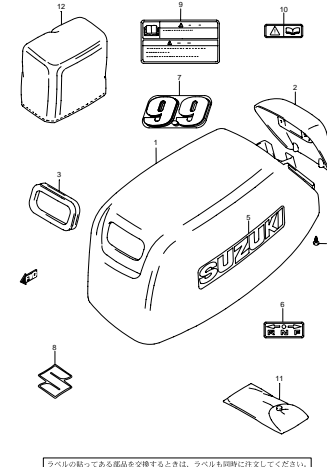
FIG. 23



DT9.9 15.000_023
ENGINE COVER-C

※この図に示している部品を交換するときは、必ずしも図面に示していません。

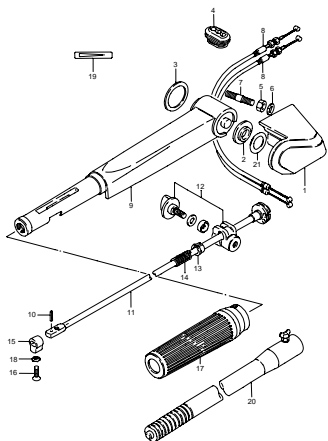
FIG. 23A



DT9.9 15.000_023A
ENGINE COVER (DT9.9 010112)

※この図に示している部品を交換するときは、必ずしも図面に示していません。

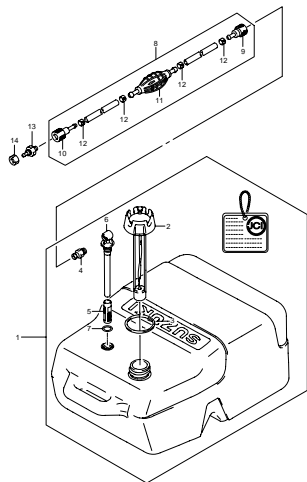
FIG. 24



↑ペラの取っ手である部品を交換するときは、↑ペラも同時に交換してください。

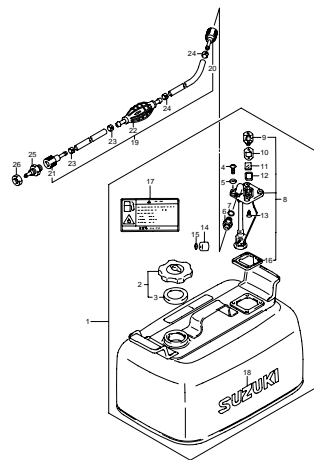
DTR9 15.000.024
TILLER HANDLE-C

FIG. 25



DTR9 15.000.025
FUEL TANK-C

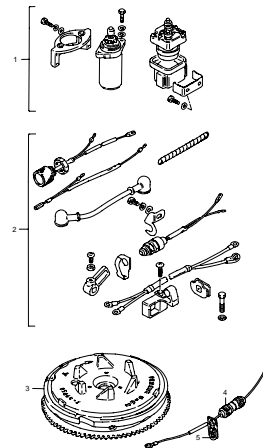
FIG. 26



↑ペラの取っ手である部品を交換するときは、↑ペラも同時に交換してください。

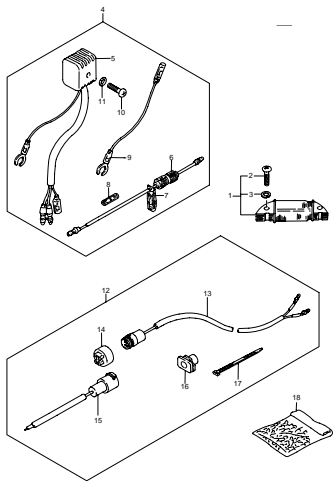
DTR9 15.000.025
FUEL TANK-C

FIG. 27



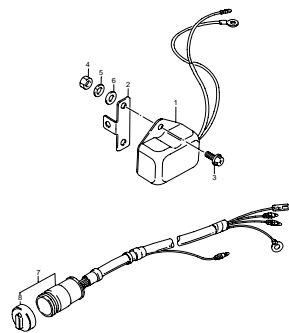
DTR9 15.000.027
OPT-STARTING MOTOR-C

FIG. 28



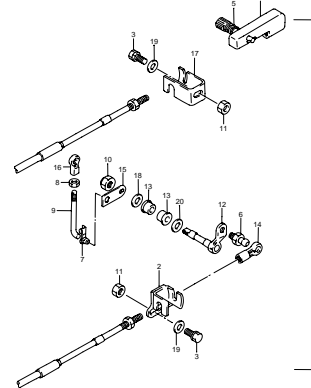
DTR9 15.000.028
OPT-ELECTRICAL (1)-C

FIG. 29



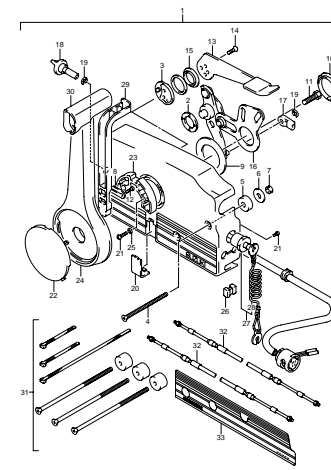
DTR9 15.000.029
OPT-ELECTRICAL (2)-C

FIG. 30



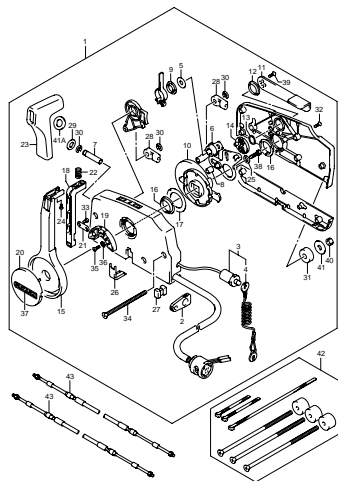
DTR9 15.000.030
OPT-REMOTE CONTROL PARTS-C

FIG. 31



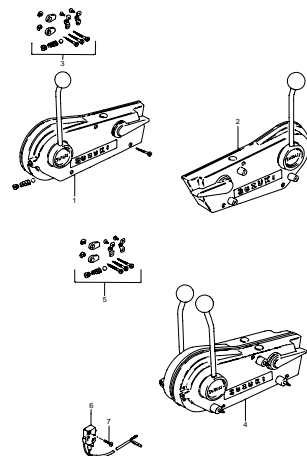
DTR9 15.000.031
OPT-REMOTE CONTROL (1)-C

FIG. 32



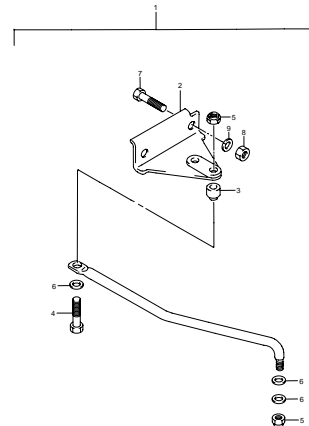
DTS 9 15 000_032
OPT.REMOTE CONTROL (12MM)MODEL-C

FIG. 33



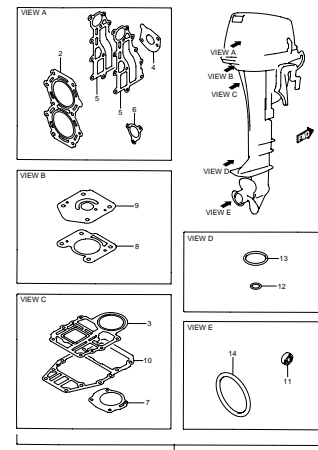
DTS 9 15 000_033
OPT.REMOTE CONTROL (2)C

FIG. 34



DTS 9 15 000_034
OPT.DRAG LINK-C

FIG. 35



DTS 9 15 000_035
OPT.GASKET SET-C

FIG.1

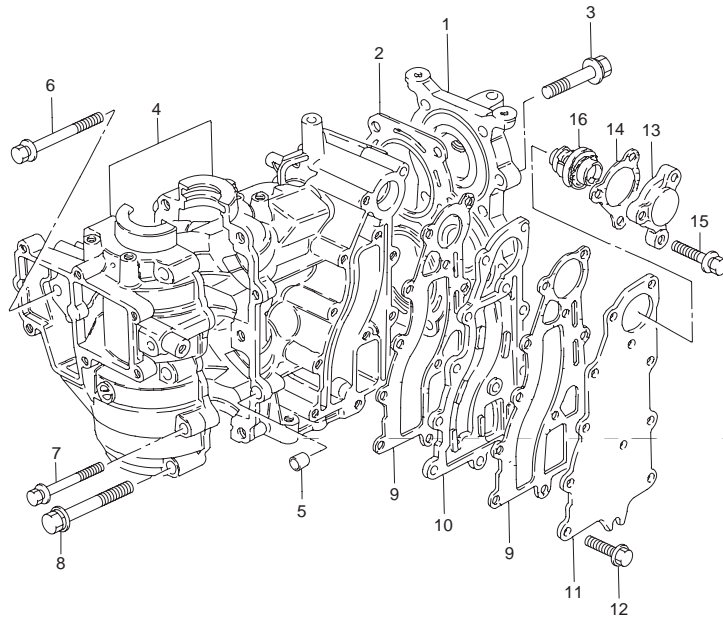


FIG.1 (B-2) シリンダ

見出番号	品番	品名	使用個数	備考
1-1	11110-93910-0ED	ヘッドアッシ,シリンダ(グレー)	1	
1-2	11110-93910-0EP	ヘッド,シリンダ(ブラック)	1	MODEL:02~10
2	11141-93950	ガスケット,シリンダヘッド	1	
3	01580-08407	ボルト	10	
4-1	11301-93910-0ED	シリンダアッシ(グレー)	1	
4-2	11301-93910-0EP	シリンダアッシ(ブラック)	1	MODEL:02~10
5	04211-09109	・ピン	2	
6	01560-06657	・ボルト	2	
7	01560-06457	・ボルト	2	
8	01560-08457	・ボルト	6	
9	14151-93912	ガスケット,エキゾースト	2	
10	14131-93902	プレート,エキゾーストカバー	1	
11-1	14141-93952-0ED	カバー,エキゾースト(グレー)	1	
11-2	14141-93952-0EP	カバー,エキゾースト(ブラック)	1	MODEL:02~10
12	01550-06257	ボルト	9	
13-1	17681-93952-0ED	カバー,サーモスタット(グレー)	1	
13-2	17681-93952-0EP	カバー,サーモスタット(ブラック)	1	MODEL:02~10
14	17685-91D00	ガスケット,サーモスタットカバー	1	
15	01560-06357	ボルト	3	
16	17670-93962	サーモスタット(50°C)	1	

FIG.2

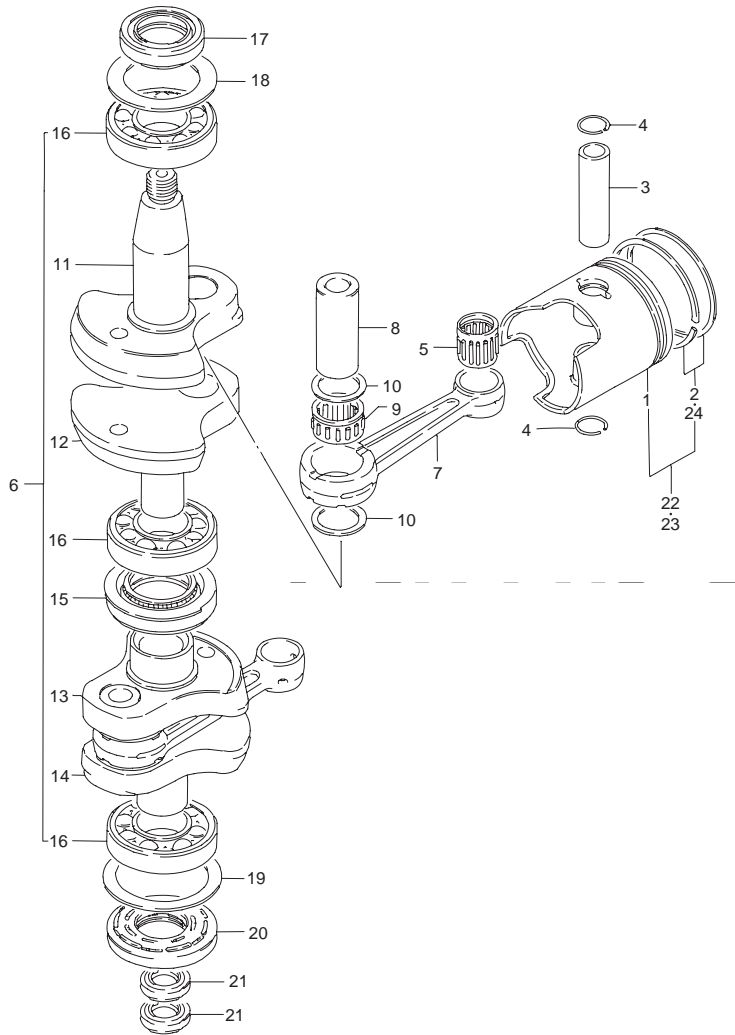


FIG.2 (B-3) クランクシャフト

見出番号	品番	品名	使用個数	備考
1	12110-93120	ピストン	2	
2	12140-93140	リングセット,ピストン	2	
3	12151-93100	ピン,ピストン	2	
4	09381-14001	スナップリング	4	
5	09263-14022	ベアリング,14X18X19.8	2	
6	12200-93904	クランクシャフトアッシ	1	
7	12161-93902	・ロッド,コネクチング	2	
8	12211-93900	・ピン,クランク	2	
9	09263-20051	・ベアリング,20X27X16	2	
10	09160-20052	・ワッシャ,20X34X1	4	
11	12221-93902	・クランクシャフト,アッパ	1	
12	12231-93901	・ホイール,ミドル,アッパ	1	
13	12232-93901	・ホイール,ミドルクランクシャフトアンダ	1	
14	12240-93900	・クランクシャフト,アンダ	1	
15	09289-30008	・オイルシール,30X52X10	1	
16	09262-25078	・ベアリング,25X52X15	3	
17	09283-25035	オイルシール,25X40X7	1	
18	09160-36003	ワッシャ,36X52X1	1	
19	09160-46004	ワッシャ,44X57X2	1	
20	09283-25075	オイルシール,25X52X7	1	
21	09282-12010	オイルシール,12X25X7	2	
22	12100-93140-025	ピストン/リングセット(OS:0.25)	2	OPT
23	12100-93140-050	ピストン/リングセット(OS:0.50)	2	OPT
24	12140-93113-050	・リングセット,ピストン,OS:0.5	2	OPT

FIG.3

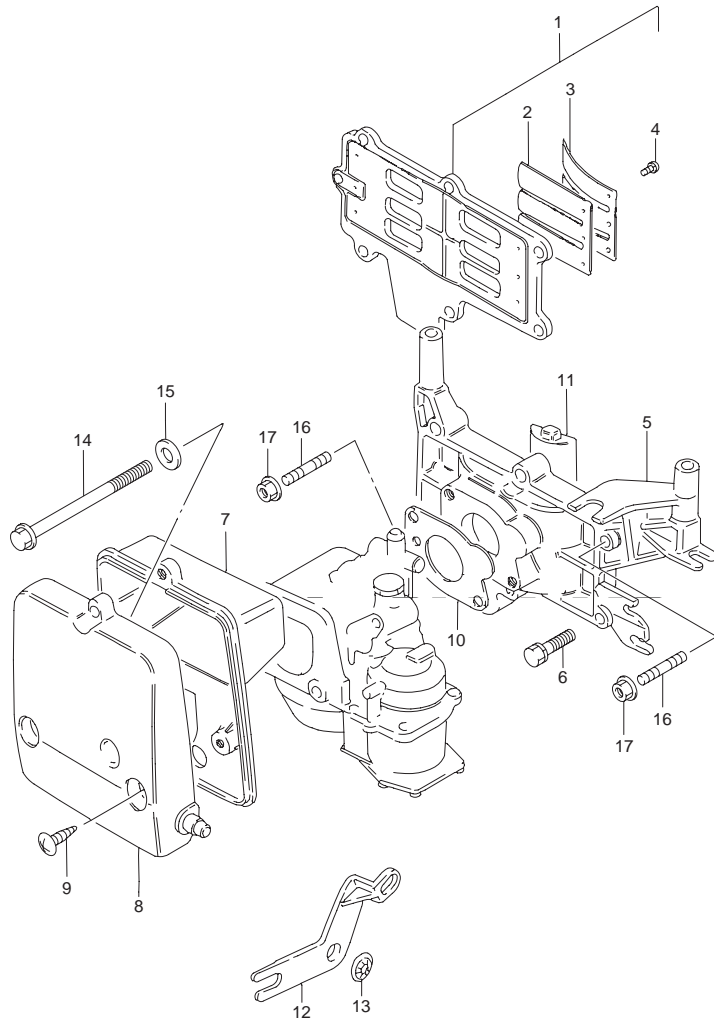


FIG.3 (B-4) インレット ケース

見出番号	品番	品名	使用個数	備考
1-1	13150-93910	バルブアッシ、リード	1	DT9.9
1-2	13150-93900	バルブアッシ、リード	1	DT15
2	13153-65010	・バルブ、リード(リード:3)	2	
3-1	13152-93910	・ストップバ、リードバルブ	2	DT9.9
3-2	13152-93900	・ストップバ、リードバルブ	2	DT15
4	02112-33063	・スクリュ	6	
5-1	12481-93902-0ED	ケース、インレット(グレー)	1	
5-2	12481-93902-0EP	ケース、インレット(ブラック)	1	MODEL:02~10
6	01550-06357	ボルト	4	
7	13811-93950	ケース、サイレンサ	1	
8	13812-93900	カバー、サイレンサ	1	
9	03241-0516A	スクリュ	3	
10	13125-91D00	ガスケット、キャブレタ	1	
11	12485-93900	ベース、インレットケース	1	
12	13633-93900	レバー、チョーク	1	
13	09148-06008	ナット	1	
14	01550-06907	ボルト	2	
15	09160-06066	ワッシャ、6.5X20X1.6	2	
16	01421-06307	スタッドボルト	2	
17	08316-10067	ナット	2	

FIG.4

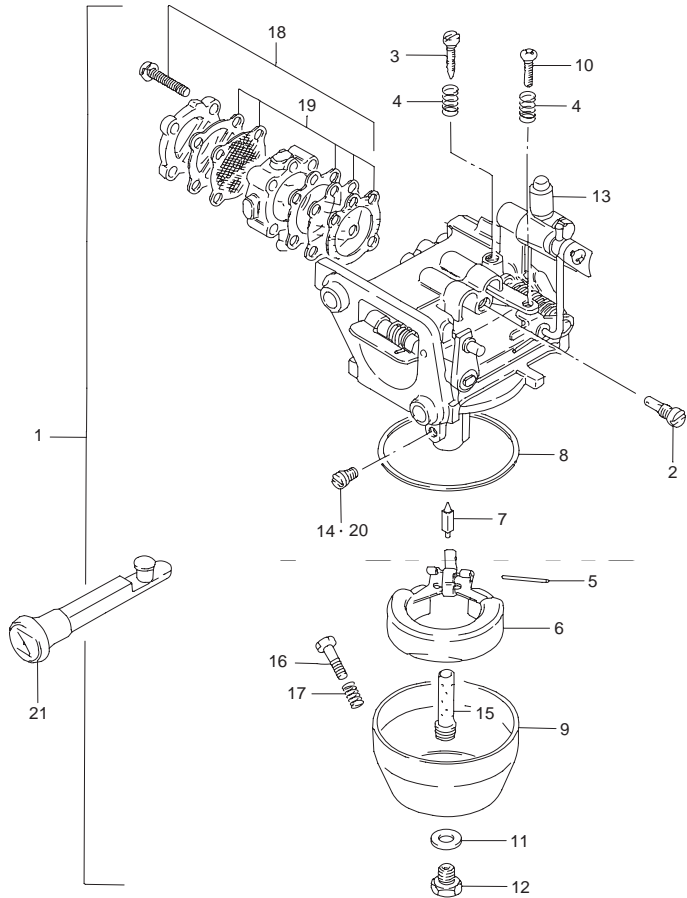


FIG.4 (B-5) キャブレタ

見出番号	品番	品名	使用個数	備考
1-1	13200-939D1	キャブレタアッソ	1	DT9.9
1-2	13200-91D21	キャブレタアッソ	1	DT15
2-1	09492-50008	・ジェット,パイロット(50)	1	DT9.9
2-2	09492-57003	・ジェット,パイロット(57.5)	1	DT15
3	13661-93900	・スクリュ,パイロット	1	
4	13268-96111	・スプリング	2	
5	13254-98100	・ピン,フロート	1	
6	13250-98110	・フロート	1	
7	13371-98100	・ニードル	1	
8	13251-98100	・ガスケット,フロートチャンバ	1	
9	13245-98110	・フロートチャンバー	1	
10	13267-93900	・スクリュ,スロットルストップ	1	
11	13343-98100	・ガスケット	1	
12	13613-98100	・ボルト	1	
13	13521-93910	・リング	1	
14-1	09491-22013	・ジェット	1	DT9.9
14-2	09491-25014	・ジェット,メイン(125)	1	DT15
15-1	13235-93940	・ノズル,メイン	1	DT9.9
15-2	13235-91D00	・ノズル,メイン	1	DT15
16	13616-93900	・アジャスタ	1	
17	13268-96111	・スプリング	1	
18	15100-93911	・ポンプセット,フューエル	1	
19	15170-93911	・ダイヤフラムセット,フューエルポンプ	1	

FIG.4

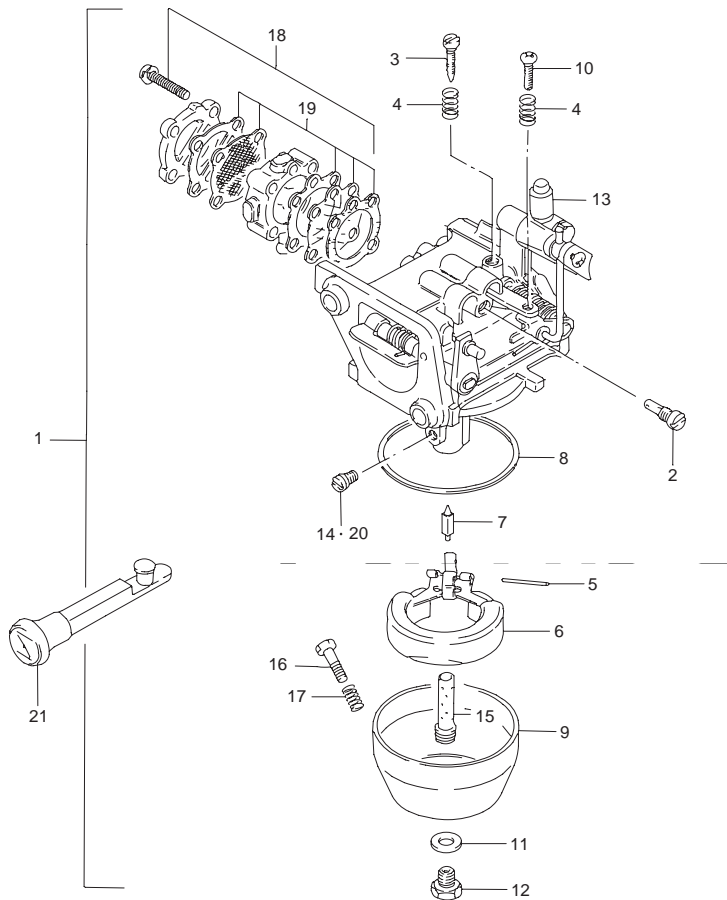


FIG.4 (B-6) キャブレタ

見出番号	品番	品名	使用個数	備考
20-1	09491-23012	ジェット,メイン,115	1	OPT,DT9.9
20-2	09491-20019	ジェット,メイン,100	1	OPT,DT9.9
20-3	09491-95008	ジェット,メイン,95	1	OPT,DT9.9
20-4	09491-26016	ジェット,メイン,130	1	OPT,DT15
20-5	09491-24026	ジェット,メイン,#120	1	OPT,DT15
20-6	09491-23012	ジェット,メイン,115	1	OPT,DT15
20-7	09491-22011	ジェット,メイン,112.5	1	OPT,DT15
21	13631-93910	ノブ,チョークレバー	1	

FIG.5

2

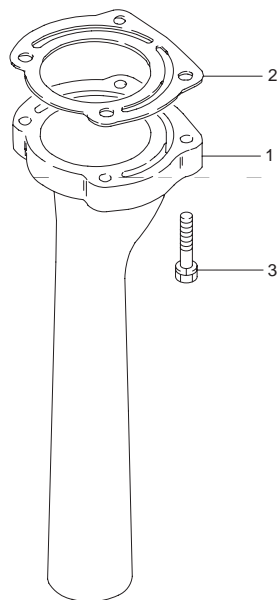
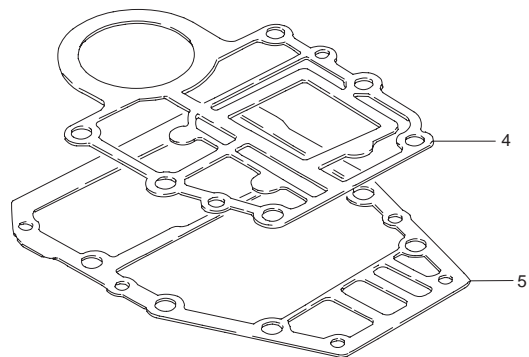


FIG.5 (B-7) エキゾースト チューブ

見出番号	品番	品名	使用個数	備考
1	14211-93901	チューブ,エキゾースト	1	
2	14213-93910	ガスケット,エキゾーストチューブ	1	
3	09117-06032	ボルト,6X30	4	←09117-06041
4	11433-93912	ガスケット,アンダオイルシールハウジング	1	
5	52113-93910	ガスケット,ドライブシャフトハウジング	1	

FIG.6

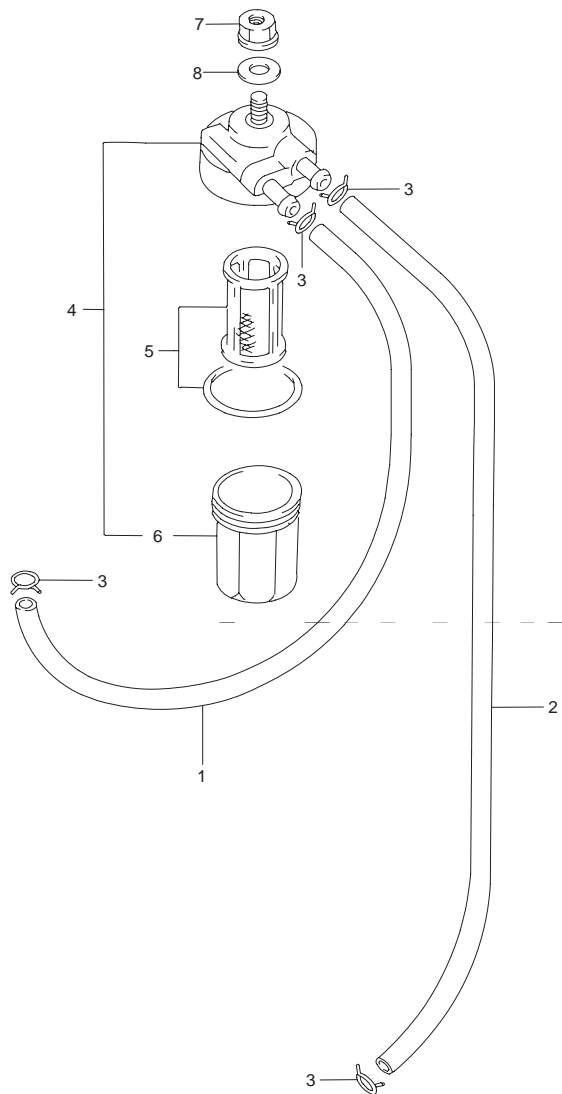


FIG.6 (B-8) フューエル フィルタ

見出番号	品番	品名	使用個数	備考
1	09352-50903-600	ホース,5X9X600	1	L:600→125 コネクタ→フィルタ
2	09352-50903-600	ホース,5X9X600	1	L:600→270 フィルタ→ポンプ
3	09401-08410	クリップ	4	
4	15410-94400	フィルタアッソ,フューエル	1	
5	15430-87D10	・エレメントセット	1	
6	15413-87D10	・カップ	1	
7	08316-10087	ナット	1	
8	09168-08029	ガスケット,8.2X16X1	1	MODEL:06~10

FIG.7

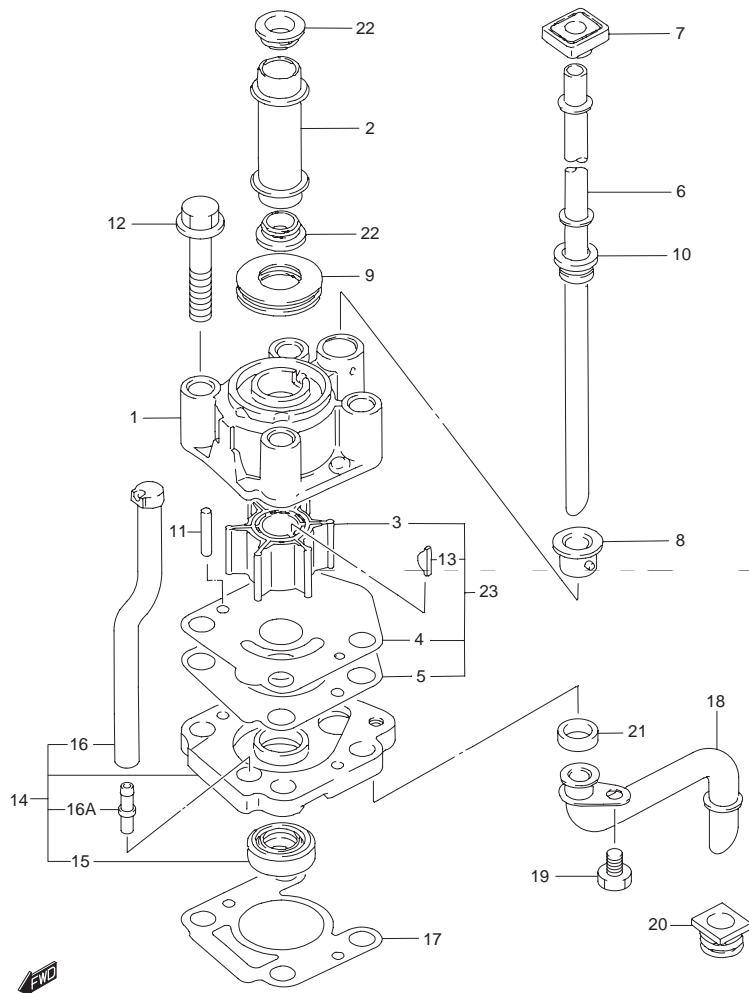


FIG.7 (B-9) ウォータ ポンプ

見出番号	品番	品名	使用個数	備考
1	17411-93901	ケース,ウォータポンプ	1	
2	17431-93921	チューブ,ウォータポンプシール(X)	1	Xタイプ
3	17461-93903	インペラ,ウォータポンプ	1	
4	17471-93902	パネル,ポンプケース,アンダ	1	
5	17472-93911	ガスケット,ポンプケースパネル	1	
6-1	17561-93912	チューブ,ウォータ(S)	1	L:346
6-2	17561-93902	チューブ,ウォータ(L)	1	L:473
6-3	17561-93922	チューブ,ウォータ(X)	1	L:600
7	17563-93900	ラバー,ウォータチューブ,アッパ	1	
8	17564-93900	ブッシュ,ウォータポンプケース	1	
9	17417-93910	グロメット,ポンプケース	1	T:7.5
10	17562-93900	グロメット,ウォータチューブ	1	
11	09202-04014	ピン,4X19	2	
12	09116-08117	ボルト	4	
13	09420-03005	キー	1	←17462-93990
14	17450-93941	ハウジング,ウォータインレット	1	
15	09289-12003	・オイルシール,12X26X10	1	
16	17453-93901	・ドレーン,ウォータインレット	1	
16A	17454-94J00	・ユニオン,ウォータインレットドレーン	1	
17	17452-93910	ガスケット,ウォータインレットハウジング	1	
18	17520-93902	チューブ,ウォータインレット	1	
19	09100-06106	ボルト,6X9	1	
20	09308-10010	グロメット,9.5X17X14.5	1	
21	09308-10011	グロメット	1	
22	17432-93900	グロメット,ウォータポンプ	2	Xタイプ
23	17400-93951	キット,ウォータポンプリペア	1	OPT

FIG.8

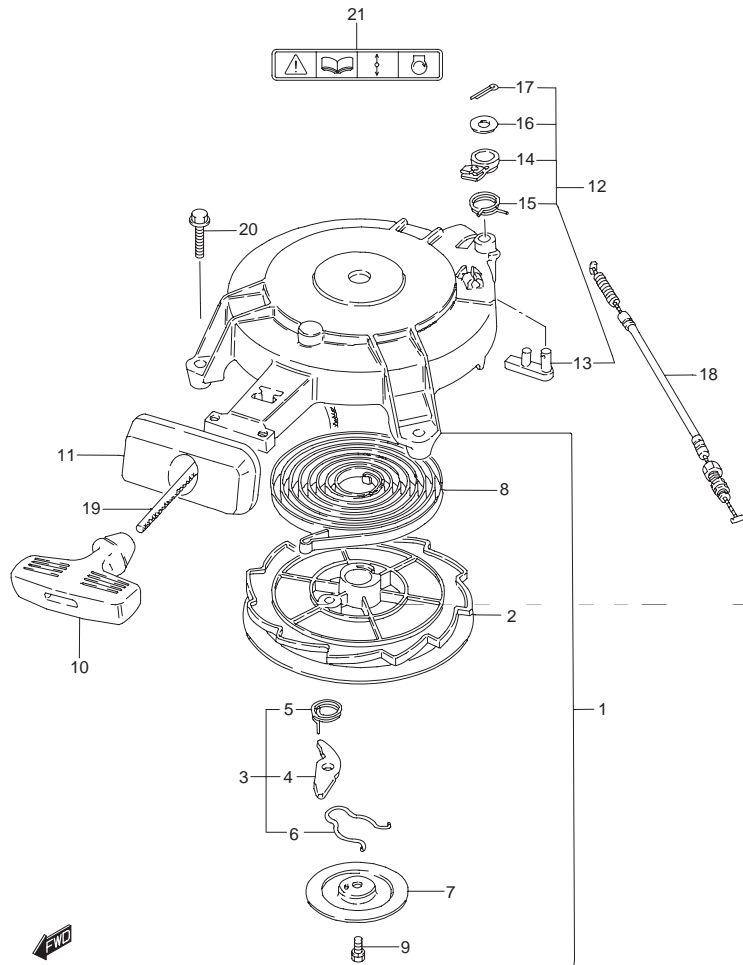


FIG.8 (B-10) リコイルスタータ

見出番号	品番	品名	使用個数	備考
1	18100-93902	スタータアッシ, リコイル	1	
2	18120-93900	・ドラム, シーブ	1	
3	18130-93900	・ラチエツトセット	1	
4	18131-93900	・・パウル, ドライブ	1	
5	18153-93900	・・スプリング	1	
6	18155-88521	・・スプリング, リターン	1	
7	18151-93900	・プレート	1	
8	18142-93900	・スプリング	1	
9	01570-06167	・ボルト	1	
10	18210-93002	・グリップアッシ	1	
11	18181-93900	・ガイド, ロープ	1	
12	18280-93900	・NSIセット	1	
13	18281-96300	・・リール, ストップ	1	
14	18282-93900	・・アーム, ストップ	1	
15	18284-93900	・・スプリング	1	
16	18335-96300	・・ワッシャ	1	
17	09204-01006	・・コッタピン	1	
18	18292-93900	・ケーブル, NSI(L:315)	1	
19	99000-81159-50M	スタータロープ6MMDIA, 50Mロール	1	OPT L:50000→1500
20-1	09128-06072	ボルト, 6X30	3	
20-2	01550-06307	ボルト	3	MODEL:06~10
21	69711-93E10	ラベル, S.I.G.P	1	

ラベルの貼ってある部品を交換するときは、ラベルも同時に注文してください。

FIG.9

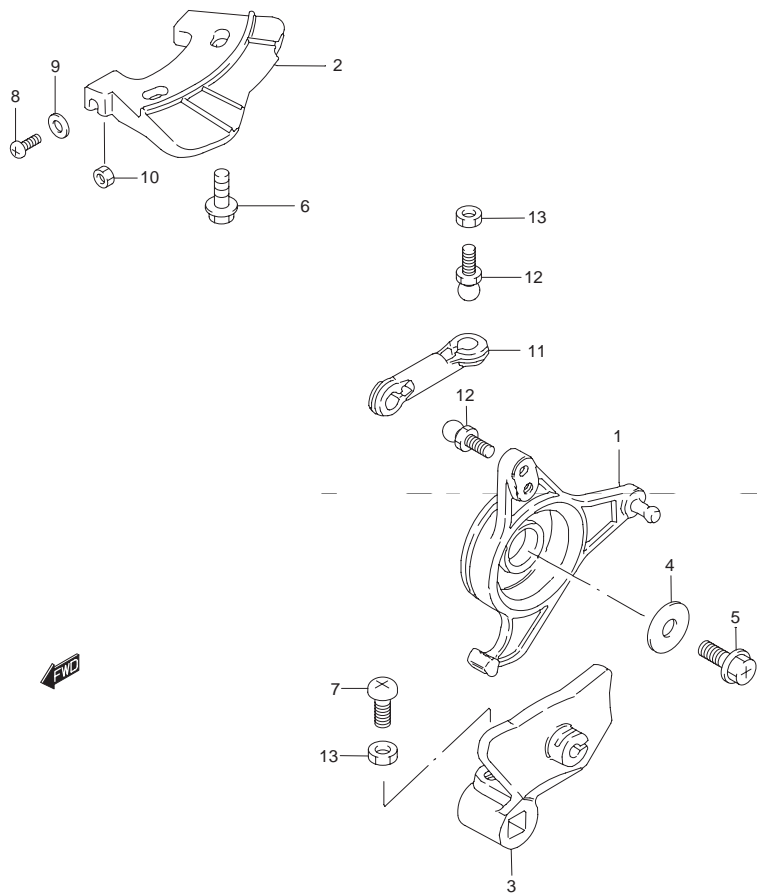


FIG.9 (B-11) スロットルコントロール

見出番号	品番	品名	使用個数	備考
1	19121-93901	レバー,スロットル	1	
2	19141-93921	カム,スロットル	1	
3	19811-93900	リミッタ,スロットル	1	
4	09160-06066	ワッシャ,6.5X20X1.6	1	
5	02162-06127	スクリュ	1	
6	02162-05167	スクリュ	2	
7	02112-05167	スクリュ	1	
8	02112-05207	スクリュ	1	
9	08322-01057	ワッシャ	1	
10	08310-00057	ナット	1	
11	19132-94501	コネクタ(レバーツリテーナ)	1	
12	09119-05010	ピボット	2	
13	08310-00057	ナット	2	

FIG.10

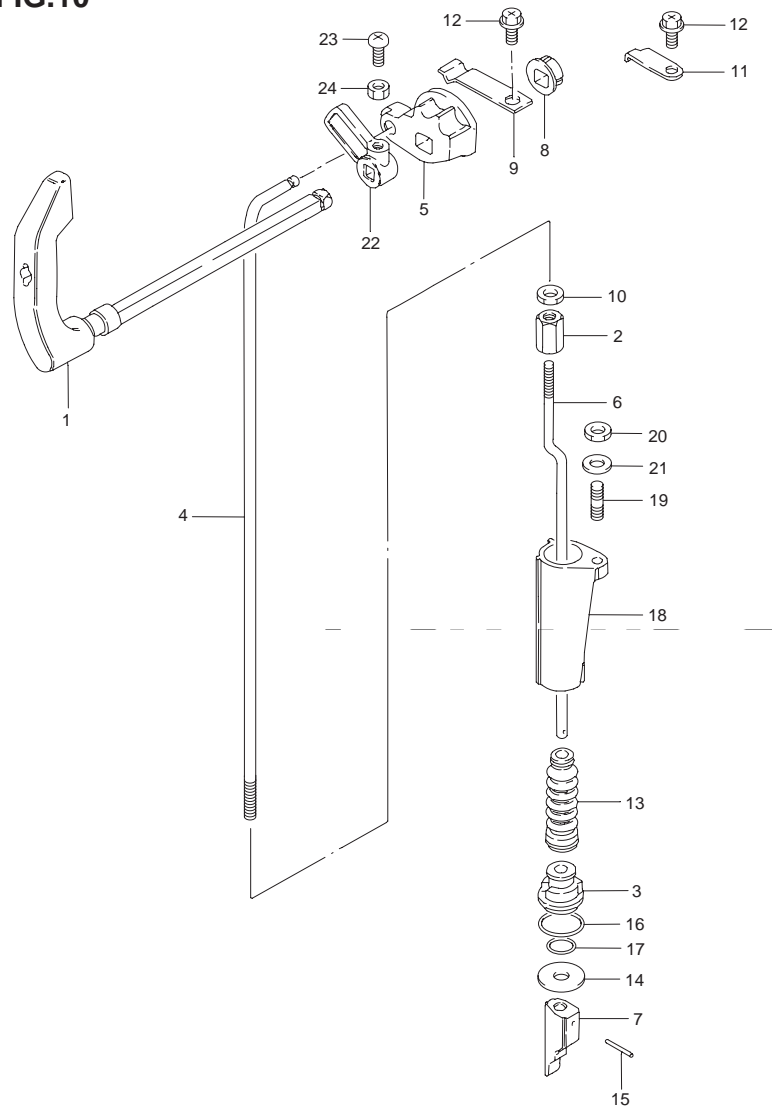


FIG.10 (C-2) クラッチ

見出番号	品番	品名	使用個数	備考
1	21110-93912	レバー, クラッチ	1	
2	23311-94300	ターンバックル, クラッチロッド	1	
3	25211-93901	ガイド, シフトロッド	1	
4	23111-93901	ロッド, クラッチ	1	
5	23211-93900	アーム, クラッチロッド	1	
6-1	25111-93910	ロッド, シフト(S)	1	L:245 →25100-93810 シフト ロッドセット
6-2	25111-93900	ロッド, シフト(L)	1	L:372 →25100-93820 シフト ロッドセット
6-3	25111-93920	ロッド, シフト(X)	1	L:499 →25100-93830 シフト ロッドセット
6-4	25111-93911	ロッド, シフト(S)	1	DT9.9:680080~ DT15:680544~
6-5	25111-93901	ロッド, シフト(L)	1	DT9.9:680080~ DT15:680544~
6-6	25111-93921	ロッド, シフト(X)	1	DT9.9:680080~ DT15:680544~
7-1	25311-93E10	カム, シフト	1	→シフト ロッドセット 25100-93810 FOR S タイプ 25100-93820 FOR L タイプ 25100-93830 FOR X タイプ
7-2	25311-93E11	カム, シフト	1	DT9.9:680080~ DT15:680544~
8	21220-93900	ブッシュ, クラッチレバー	1	
9	23213-93900	スプリング, ノッチプレート	1	
10	29141-93J00	ナット	1	←09140-06020
11	21126-92D00	ホルダ, クラッチシャフト	1	
12	02162-06127	スクリュ	2	
13	25222-93901	ブーツ, シフトロッド	1	
14	09160-05047	ワッシャ, 5.5X24X1.6	1	
15-1	09205-02006	スプリングピン, 2X12	2	
15-2	09205-02004	スプリングピン, 2.5X12	2	DT9.9:680080~ DT15:680544~

FIG.10

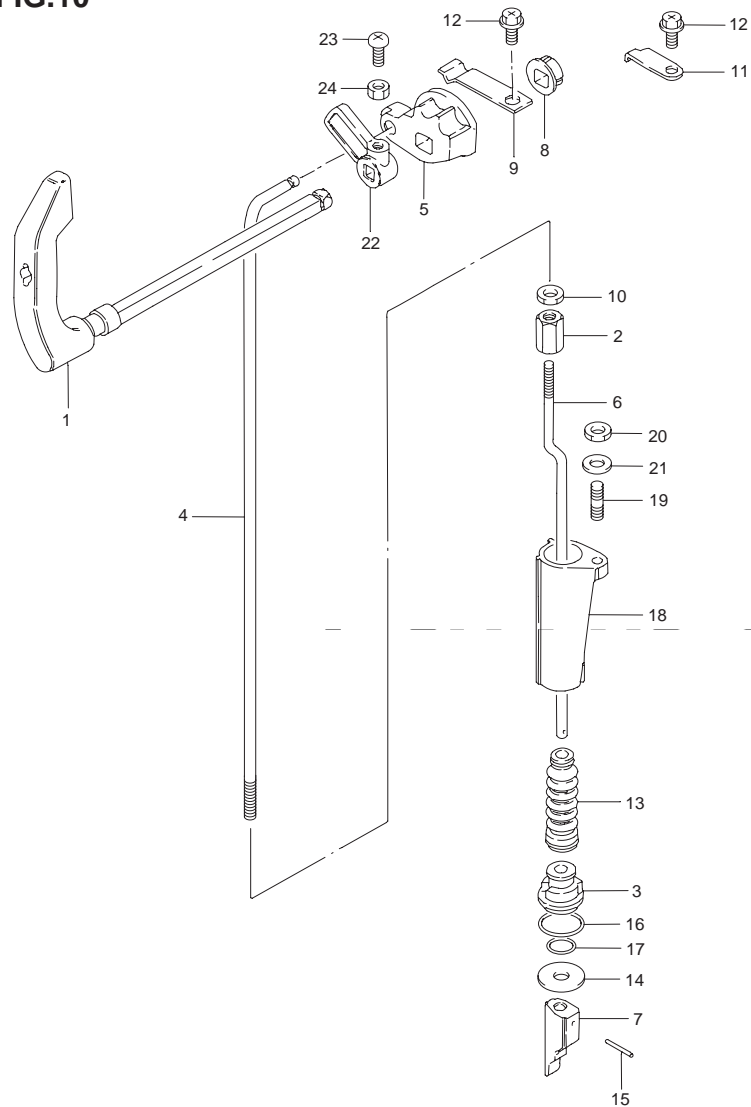


FIG.10 (C-3) クラッチ

見出番号	品番	品名	使用個数	備考
16	09280-05005	Oリング,D:3.5, ID:4.9	1	
17	09280-19006	Oリング,D:3.6, ID:18.6	1	
18	25205-93901	カラー, シフトロッド	1	
19	09108-05007	スタッドボルト	1	
20	09140-05005	ナット	1	
21	09160-05029	ワッシャ, 5.5X12X0.8	1	
22	21313-93900	アーム, エレクトリックNSI	1	
23	02112-05167	スクリュ	1	
24	08310-00057	ナット	1	

3

FIG.11

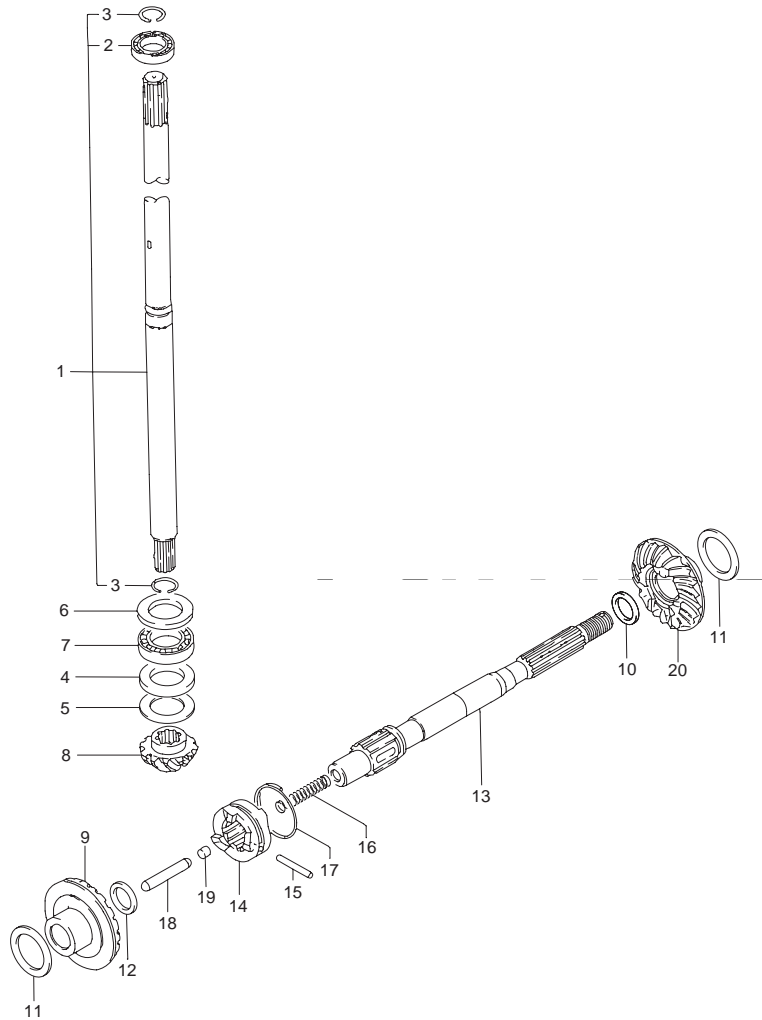


FIG.11 (C-4) トランスミッション

見出番号	品番	品名	使用個数	備考
1-1	57100-93912	シャフトアッソ,ドライブ(S)	1	
1-2	57100-93902	シャフトアッソ,ドライブ(L)	1	
1-3	57100-93922	シャフトアッソ,ドライブ(X)	1	
2	08110-60020	・ベアリング	1	
3	09380-15001	・スナップリング	2	
4	09160-20027	ワッシャ,20X35X2.75	1	
5-1	09181-20251	シム,20X34X1	1	
5-2	09160-20042	シム,20X34X1.1	1	
5-3	09160-20043	シム,20X34X1.2	1	
5-4	09160-20044	シム,20X34X1.3	1	
5-5	09181-20244	シム,20X34X0.7	1	
5-6	09181-20246	シム,20X34X0.8	1	
5-7	09181-20248	シム,20X34X0.9	1	
6	09160-21009	ワッシャ,21X35X2.75	1	
7	09263-20024	ベアリング,20X35X4.5	1	
8	57311-93910	ピニオン	1	
9	57510-93910	ギヤ,フォワード	1	
10-1	09160-17024	ワッシャ,17X23X1.1	1	
10-2	09160-17039	ワッシャ,17X23X1.2	1	
10-3	09160-17025	ワッシャ,17X23X1.3	1	
10-4	09160-17040	ワッシャ,17X23X1.4	1	
10-5	09160-17026	ワッシャ,17X23X1.5	1	
10-6	09160-17041	ワッシャ,17X23X1.6	1	
10-7	09160-17027	ワッシャ,17X23X1.7	1	
10-8	09160-17042	ワッシャ,17X23X1.8	1	
10-9	09160-17028	ワッシャ,17X23X1.9	1	

FIG.11

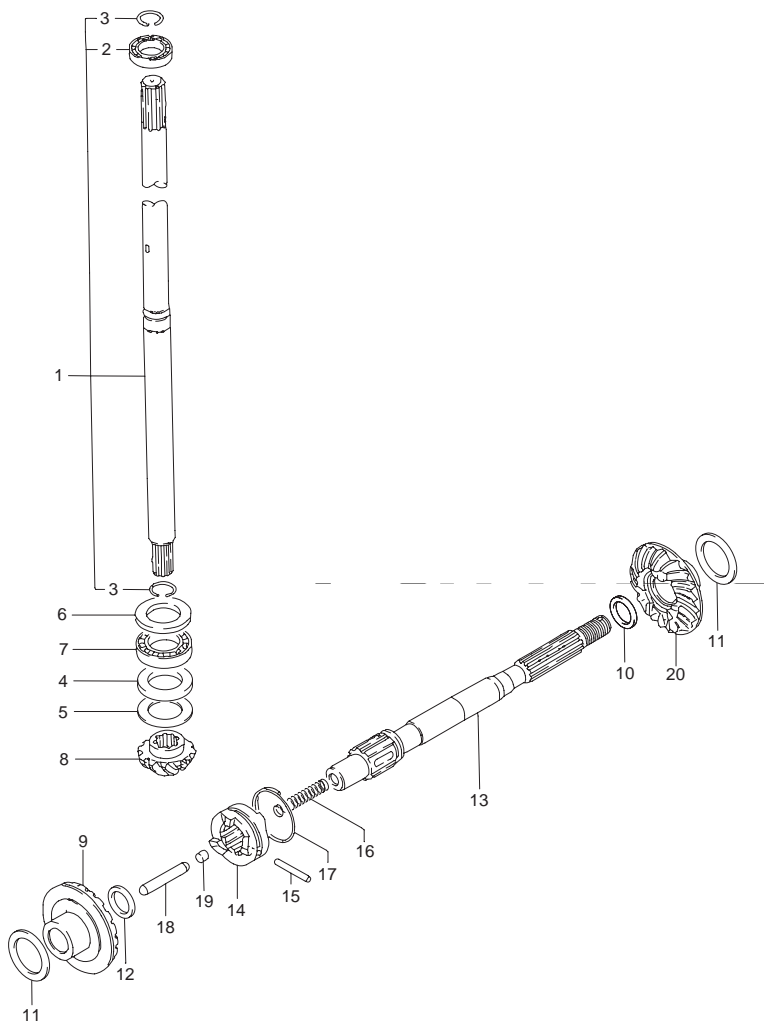


FIG.11 (C-5) トランスミッション

見出番号	品番	品名	使用個数	備考
11-1	09160-25040	ワッシャ,25X34X1	2	
11-2	09160-25041	ワッシャ,25X34X1.1	2	
11-3	09160-25042	ワッシャ,25X34X1.2	2	
11-4	09181-25181	シム,25X34X1.3	2	
11-5	09181-25160	シム,25X34X0.7	2	
11-6	09181-25162	シム,25X34X0.8	2	
11-7	09181-25164	シム,25X34X0.9	2	
12	09181-15156	シム,15X22X1.5	1	
13	57610-93901	シャフト,プロペラ	1	
14	57621-93902	シフト,クラッチドツグ	1	
15	09202-04015	ピン	1	
16	09440-05027	スプリング	1	
17	09440-32008	スプリング	1	
18	57631-93901	ロッド,ブツシュ	1	
19	57632-98500	ピン	1	
20	57521-93910	ギヤ,リバース	1	

3

FIG.12

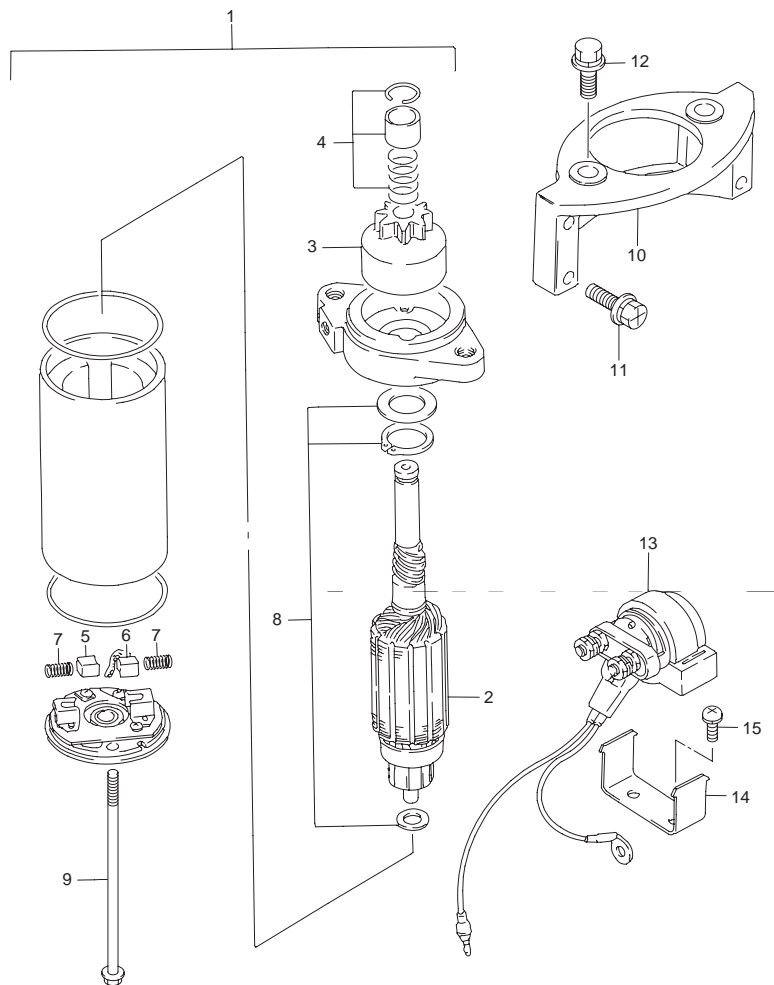


FIG.12 (C-6) スターティング モータ

見出番号	品番	品名	使用個数	備考
1	31100-89E01	モータアッシ,スターティング	1	
2	31310-92D10	・アマチュアアッシ	1	
3	31320-89E00	・ピニオンアッシ	1	
4	31312-92D10	・ストップセット,ピニオン	1	
5	31131-89E00	・ブラシ(+)	1	
6	31132-89E00	・ブラシ(-)	1	
7	31135-92D10	・スプリング,ブラシホルダ	2	
8	31360-92D10	・ワッシャキット,スラスト	1	
9	31281-92D10	・ボルト,スルー	2	
10-1	31911-93902-0ED	ブラケット,スターティングモータ(グレー)	1	
10-2	31911-93902-0EP	ブラケット,スターティングモータ(ブラック)	1	MODEL:02~10
11	02162-06257	スクリュ	4	
12	01580-08257	ボルト	2	
13	31800-94401	リレーアッシ,スターティングモータ	1	
14	31805-95501	ブラケット,スターティングモータリレ	1	
15	02112-35127	スクリュ	2	

FIG.13

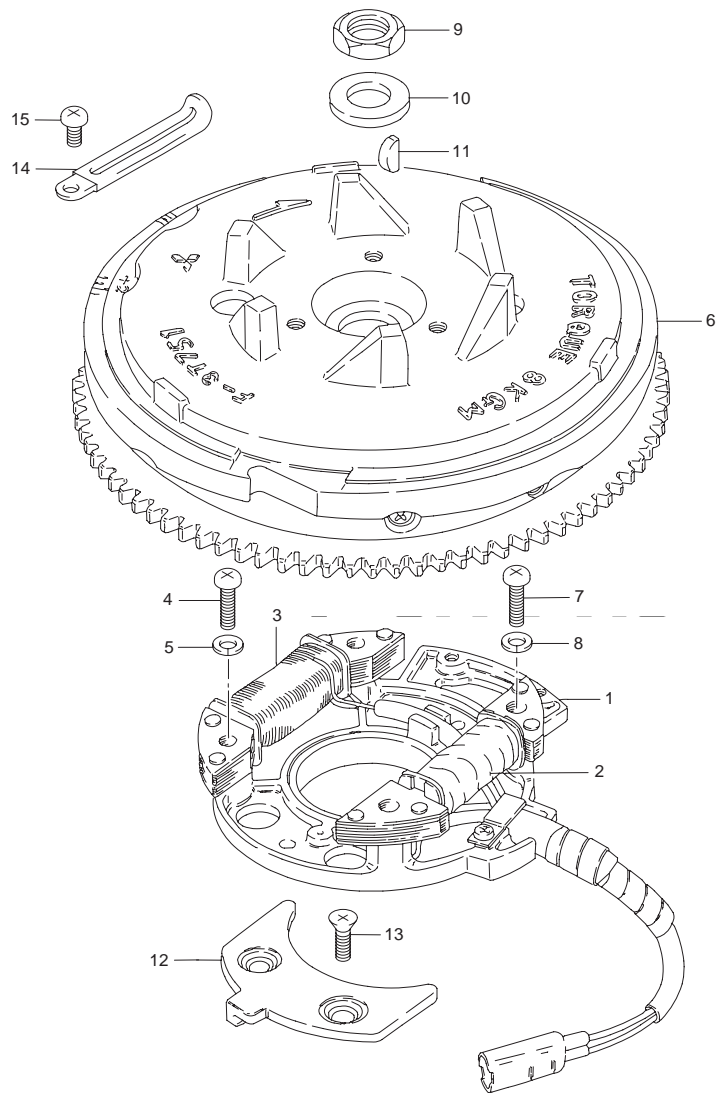


FIG.13 (C-7) マグネット

見出番号	品番	品名	使用個数	備考
1	32101-93930	ステータアッソ	1	
2	32140-93900	コイル, イグニッションプライマリ	1	
3	32200-93910	コイルセツ, ライテイング	1	
4	02112-06257	・スクリユ	2	
5	08321-01067	・ロックワッシャ	2	
6	32102-93921	フライホイール	1	
7	02112-06257	スクリユ	2	
8	08321-01067	ロックワッシャ	2	
9	09140-14008	ナツ	1	
10	09160-14052	ワッシャ, 14X27X4	1	
11	09420-04008	キー	1	
12	32390-93910	リテーナ, マグネツステー	2	
13-1	02122-06167	スクリユ	4	
13-2	09126-06022	スクリユ, 6X16	4	MODEL:08~10
14	29404-93J10	クランプ	1	←09404-06432
15	02112-06127	スクリユ	1	マニュアル スター

4

FIG.14

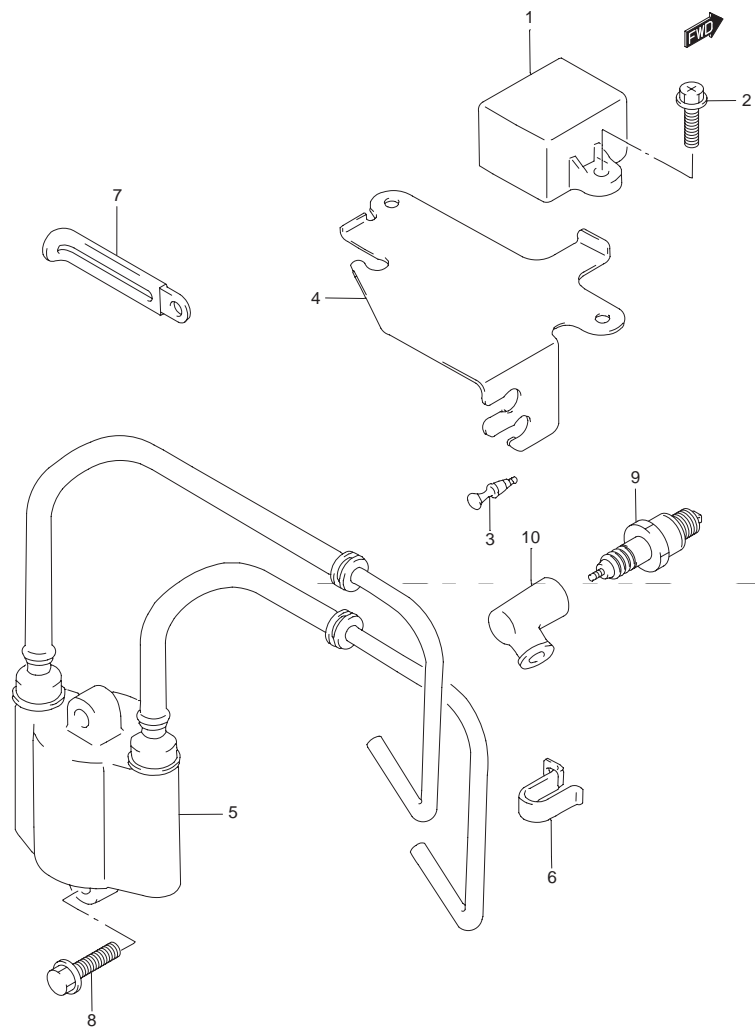


FIG.14 (C-8) イグニッション コイル

見出番号	品番	品名	使用個数	備考
1	32900-93911	ユニット,CDI	1	
2	02162-06167	スクリュ	2	
3	36615-96300	ターミナル	1	
4	32915-93900	ブラケット,CDIユニット	1	
5	33410-93901	コイル,イグニッション	1	
6	09403-11307	クランプ	1	
7	29404-93J10	クランプ	1	←09404-06432
8	02162-06257	スクリュ	2	
9	#09482-00532	スパークプラグ,B7HS-10(NGK)	2	
10	33510-98601	キャップ,スパークプラグ	2	

FIG.15

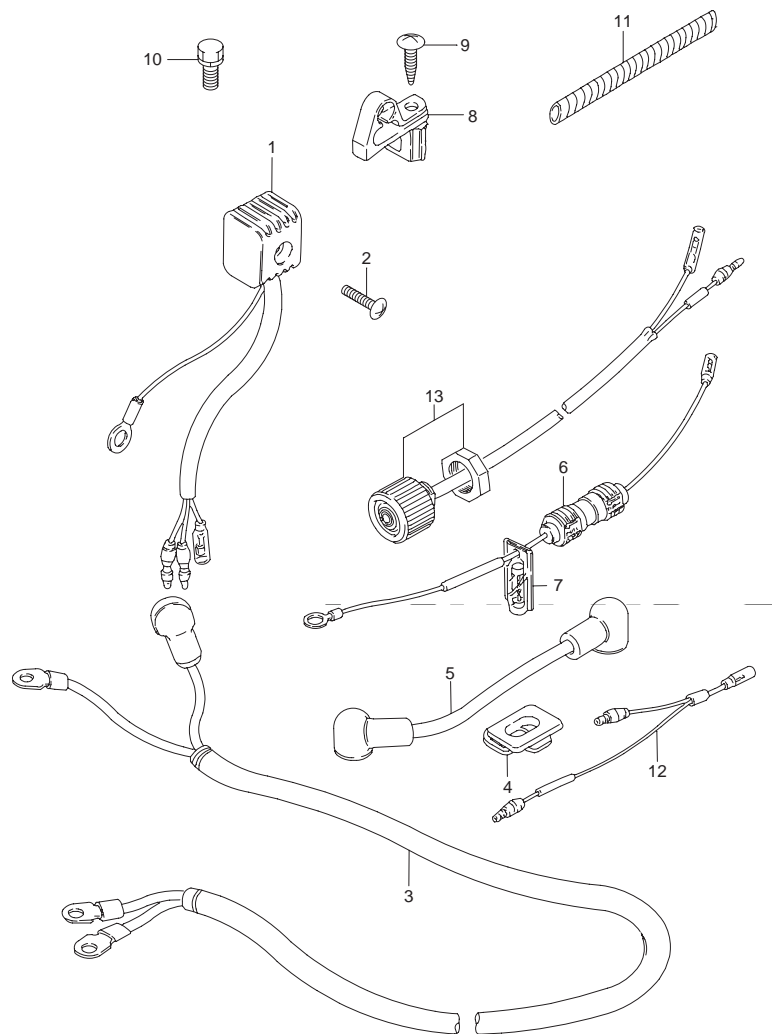


FIG.15 (C-9) エレクトリカル (1)

見出番号	品番	品名	使用個数	備考
1	32800-95D01	レクチファイヤアッシ	1	エレクトリック スタータ
2	02142-05257	スクリュ	1	
3	33810-92D00	ケーブル,スタータ	1	エレクトリック スタータ
4	33811-96300	グロメット,スタータケーブル	1	
5	33820-93900	ケーブルアッシ,プラスターミナルツ-リレー	1	
6	36740-93901	ケースアッシ,フューズ	1	エレクトリック スタータ
7	09481-20001	・フューズ,20A	1	
8	33816-96300	クランプ,ケーブル	1	
9	03241-0625A	スクリュ	1	
10	01570-06167	ボルト	1	スタータ ケーブル グランド
11	33833-91J00	チューブ,L:250	1	L:250→100
12	36610-93901	ワイヤリングハーネス	1	エレクトリック スタータ
13	37160-93922	スイッチアッシ,スタート	1	エレクトリック スタータ

4

FIG.16

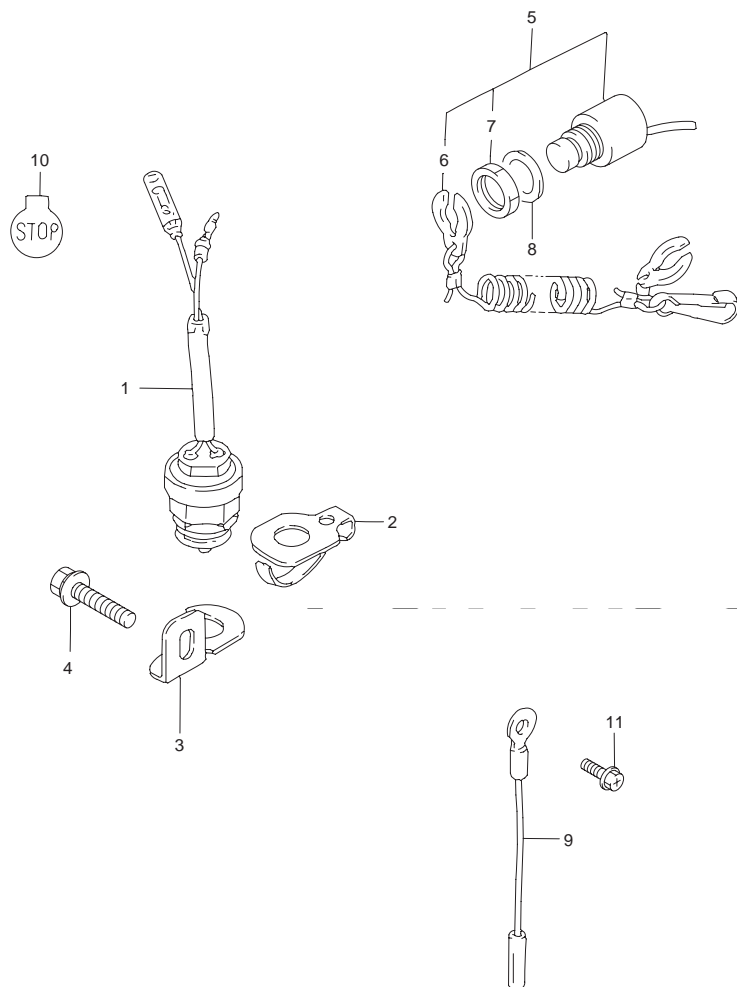


FIG.16 (C-10) エレクトリカル (2)

見出番号	品番	品名	使用個数	備考
1	37721-96354	スイッチアッシ,ニュートラル	1	エレクトリックスタータ ←37721-93902
2	37725-94302	アクチュエータ,ニュートラルスイッチ	1	エレクトリックスタータ
3	37726-94402	ブラケット,リバーススイッチ	1	エレクトリックスタータ
4	02162-06167	スクリュ	1	エレクトリックスタータ
5	37830-89E02	スイッチアッシ,エマジエンシ/ストップ	1	
6	37823-92E01	・プレートアッシ, エマジエンシスイッチロック	1	
7	37826-92E00	・ナット	1	
8	09160-12067	ワッシャ,12.5X23X1	1	
9	37801-98300	リード,ストップスイッチ	1	
10	37835-95D00	ラベル,ストップ	1	
11	02162-06127	スクリュ	1	ストップスイッチグラウンド

FIG.17

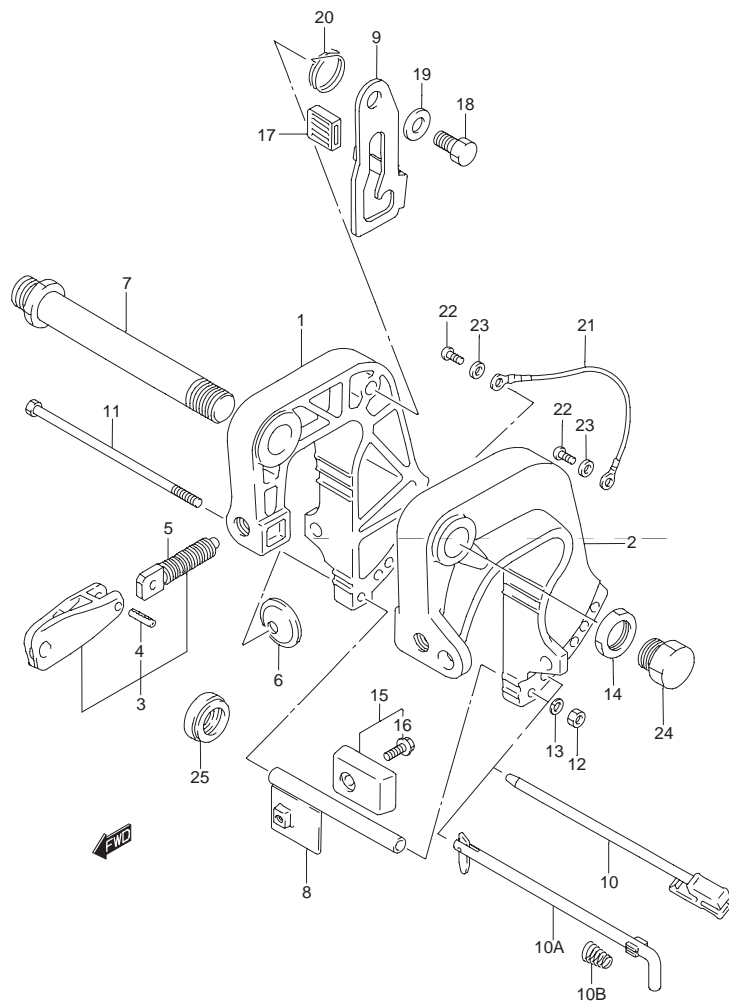


FIG.17 (D-2) クランプ ブラケット

見出番号	品番	品名	使用個数	備考
1-1	41111-89E60-0ED	ブラケット, クランプスターボード(グレー)	1	
1-2	41111-89E60-0EP	ブラケット, クランプスターボード(ブラック)	1	MODEL:02 DT9.9:~372394 DT15:~374748
1-3	41111-89E61-0EP	ブラケット, クランプスターボード(ブラック)	1	DT9.9:372395~ DT15:374749~
1-4	41111-89E62-0EP	ブラケット, クランプスターボード(ブラック)	1	DT9.9:510681~
2-1	41121-89E50-0ED	ブラケット, クランプポート(グレー)	1	
2-2	41121-89E50-0EP	ブラケット, クランプポート(ブラック)	1	MODEL:02 DT9.9:~372394 DT15:~374748
2-3	41121-89E51-0EP	ブラケット, クランプポート(ブラック)	1	DT9.9:372395~ DT15:374749~
2-4	41121-89E52-0EP	ブラケット, クランプポート(ブラック)	1	MODEL:05
2-5	41121-89E53-0EP	ブラケット, クランプポート(ブラック)	1	DT9.9:510681~
3	41210-89E00	スクリュアッシ, クランプ	2	OPT
4	09205-06007	・スプリングピン, 6X25	2	
5-1	41211-93900	スクリユ, クランプ(L:68)	2	OPT
5-2	41211-93920	スクリユ, クランプ(L:90)	2	OPT
6	41213-98100	プレート, クランプ	2	
7	41130-89E20	シャフト, クランプブラケット	1	
8	41310-93901	ロッド, クランプブラケットロア	1	
9	41200-95D00	アームアッシ, チルト	1	
10	45420-92D02	ピン, チルトロック	1	
10A	45420-93E02	ピン, チルトロック	1	DT9.9:372395~ DT15:374749~
10B	09441-17001	スプリング	1	DT9.9:372395~ DT15:374749~
11	09100-06125	ボルト, 6X140	1	
12	29141-93J00	ナット	1	←09140-06020
13	29162-93J00	ワッシャ	1	←09162-06006
14	09159-22006	ナット	1	←09159-22003

FIG.17

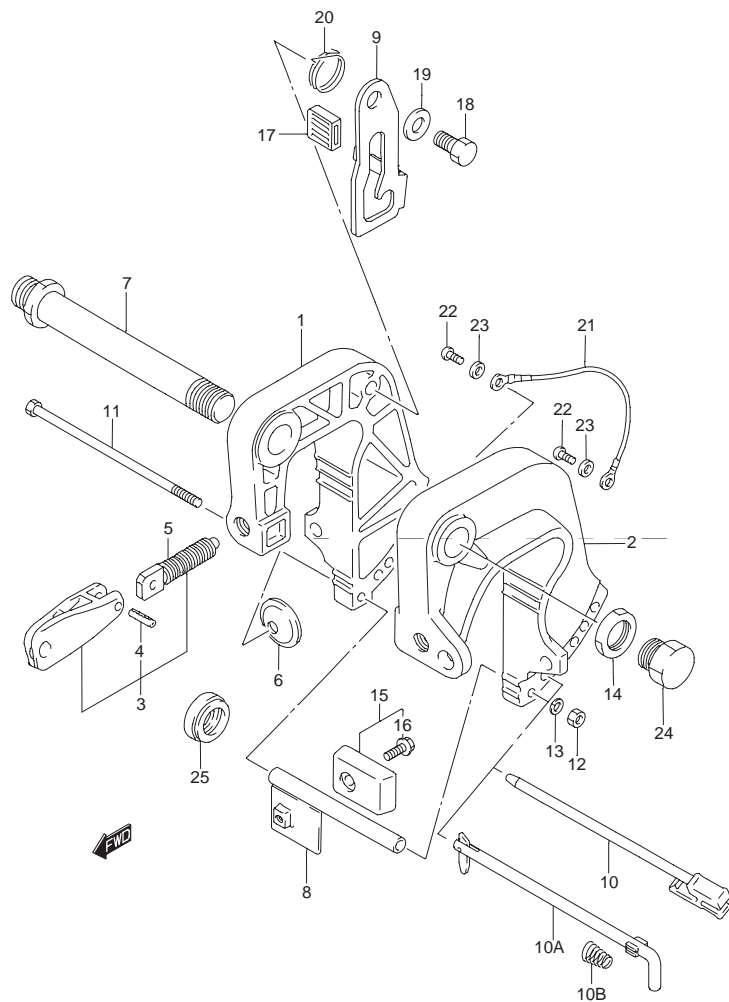


FIG.17 (D-3) クランプ ブラケット

見出番号	品番	品名	使用個数	備考
15	55320-95311	ジंकセット, プロテクション	1	
16	09116-06094	・ボルト, 6X15	1	
17	41225-94400	ラバー, チルトロック	1	
18	09111-10032	ボルト, 10X20.4	2	
19	29160-93J00	ワッシャ	3	←09160-10032
20	09448-29015	スプリング	1	
21	36894-95201	リード, L:165	1	L:165
22	29125-93J10	スクリュ	2	←09125-05050
23	09161-05114	ワッシャ, 5.2X11X1	2	~MODEL:01
24	41141-89E00	アタッチメント, ステアリングケーブル	1	OPT
25	41161-94400	シール, ステアリングケーブル	1	OPT

FIG.18

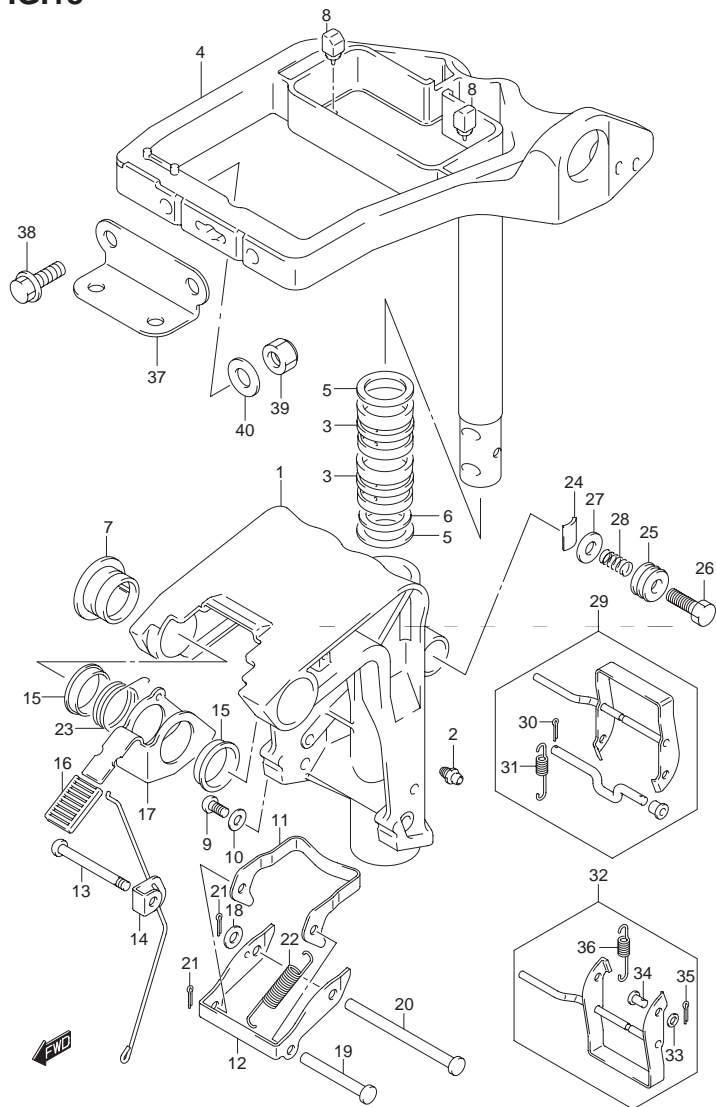


FIG.18 (D-4) スイベル ブラケット

見出番号	品番	品名	使用個数	備考
1-1	43111-93931-0ED	ブラケット,スイベル(グレー)	1	
1-2	43111-93933-0EP	ブラケット,スイベル(ブラック)	1	MODEL:02~10
2	22511-99011	ニツプル,グリース	3	
3	43711-93901	ブッシュ,ステアリング	2	
4-1	43750-93918-0ED	ブラケット,ステアリング(グレー)	1	
4-2	43750-91D10-0EP	ブラケット,ステアリング(ブラック)	1	MODEL:02~10
5	09160-27009	ワッシャ,27.5X47X2	2	
6	09280-27004	Oリング,D:3.1,ID:26.2	1	
7	43211-94401	ブッシュ,シャフトスイベル	2	
8	43765-93900	クッション,カバー,アンダ	1	
9	09125-06063	スクリュ,6X10	1	
10	09161-06120	ワッシャ,6.3X12.5X1	1	~MODEL:01
11	45231-93903	アーム,リバースロック	1	
12	45241-93902	リンク,リバースロックアーム	1	
13	41225-94502	ピン,チルトロックスプリング	1	
14	45250-89E01	リンク,レリーズ	1	
15	09306-22006	ブッシュ	2	
16	45255-93001	ラバー,レリーズレバー	1	
17	45261-94400	レバー,レリーズ	1	
18	09160-06082	ワッシャ,6.5X13X1	1	
19	09200-05014	ピン	1	
20	09200-06061	ピン	1	
21	09204-01002	コッタピン,D:1.8,L:15	2	
22	45212-94J00	スプリング,リバースロックアーム	2	
23	09448-29018	スプリング	1	

FIG.18

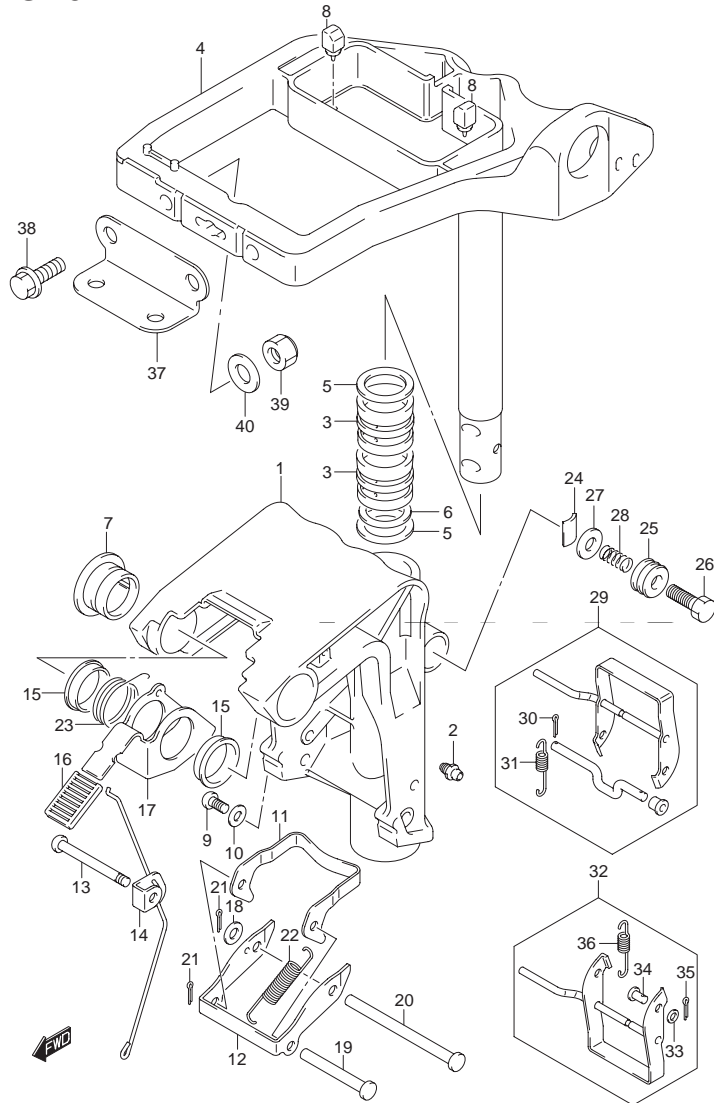


FIG.18 (D-5) スイベル ブラケット

見出番号	品番	品名	使用個数	備考
24	43411-93900	プレート,ステアリングアジャスタ	1	
25	43412-93900	カバー,ステアリングアジャスタ	1	
26	09100-08232	ボルト,8X30	1	
27	09160-08091	ワッシャ,8.5X14X1.0	1	
28	29440-93J00	スプリング,ステアリングアジャスタ	1	←09440-11022
29	45700-93912	シャロウォータドライブ	1	OPT →45700-93E00
30	09204-01002	・コッタピン, D:1.8, L:15	1	
31	09443-08031	・スプリング	1	
32	45700-93E01	シャロドライブアッシ	1	OPT
33	09160-06082	・ワッシャ, 6.5X13X1	2	
34	29201-93J00	・シャフト, シャロドライブアーム	2	
35	09204-01006	・コッタピン	2	
36	09443-08031	・スプリング	1	
37	67110-99710	アタッチメントセット, ステアリングローブエンド	1	OPT
38	29116-93J10	・ボルト	2	
39	09159-08059	・ナット	2	
40	09160-08082	・ワッシャ, 8.5X16X1.2	2	

FIG.19

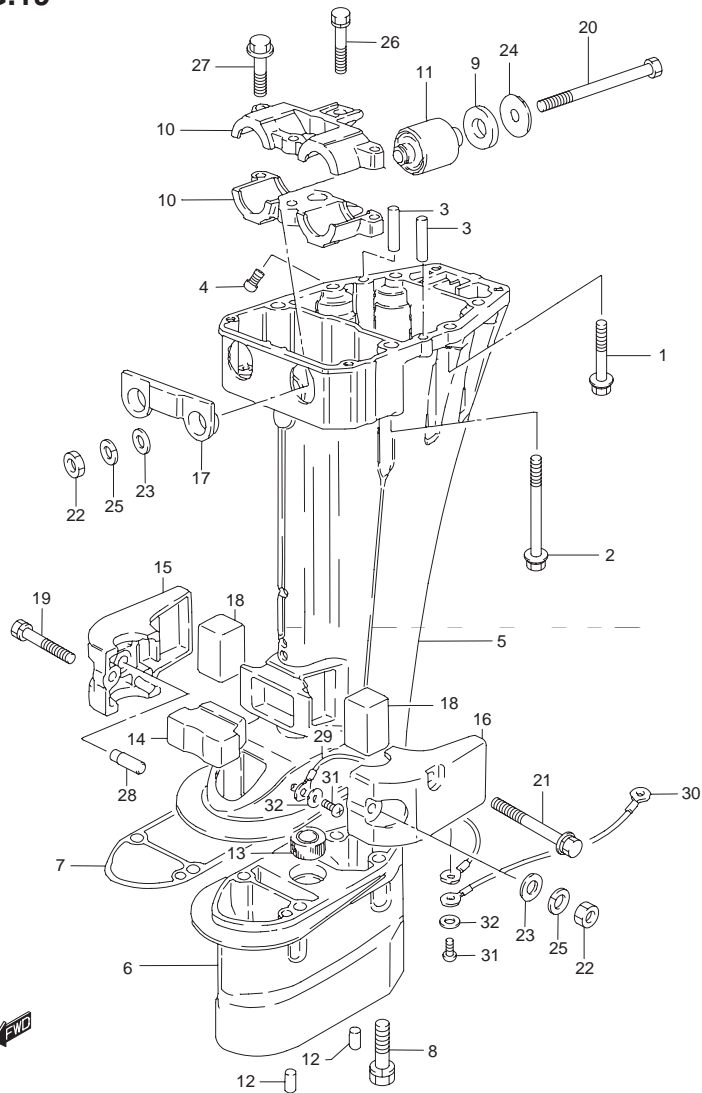


FIG.19 (D-6) ドライブ シャフト ハウジング

見出番号	品番	品名	使用個数	備考
1	29118-93J00	ボルト	4	+09118-08106
2	09118-08098	ボルト, 8X85	2	
3	09202-06019	ピン, L:35	2	
4	52117-94400	チューブ, ウォータインスペクション	1	
5-1	52111-93951-0ED	ハウジング, ドライブシャフト(S) (グレー)	1	
5-2	52111-93952-0EP	ハウジング, ドライブシャフト(S) (ブラック)	1	MODEL:02~10
5-3	52111-93943-0ED	ハウジング, ドライブシャフト(L/X) (グレー)	1	
5-4	52111-93943-0EP	ハウジング, ドライブシャフト(L/X) (ブラック)	1	MODEL:02~05
5-5	52111-93944-0EP	ハウジング, ドライブシャフト(L/X) (ブラック)	1	DT9.9:510681~
6-1	52131-93902-0ED	ケース, エクステンション (グレー)	1	X タイプ
6-2	52131-93903-0EP	ケース, エクステンション (ブラック)	1	MODEL:02~10
7	55113-93E00	ガスケット, ギヤケース	1	DT9.9:~781784 DT15:~788694
8	09117-08047	ボルト, 8X30	4	X タイプ
9	54121-92D00	ストッパ, アッパスラスト	2	
10	54137-93903	カバー, アッパマウント	2	
11	54130-93901	マウント, アッパ	2	
12	09202-06023	ノックピン (L:10)	2	X タイプ
13	09320-13022	ブッシュ	1	X タイプ
14	54151-93900	マウント, ロアスラスト	1	
15-1	54211-93910-0ED	カバー, ロアマウントスターボード (グレー)	1	
15-2	54211-93911-0EP	カバー, ロアマウント, スターボード (ブラック)	1	MODEL:02~10
16-1	54221-93910-0ED	カバー, ロアマウントポート (グレー)	1	
16-2	54221-93911-0EP	ハウジング, ドライブシャフト (L/L) カバー, ロアマウントポート (ブラック)	1	MODEL:02~10

FIG.19

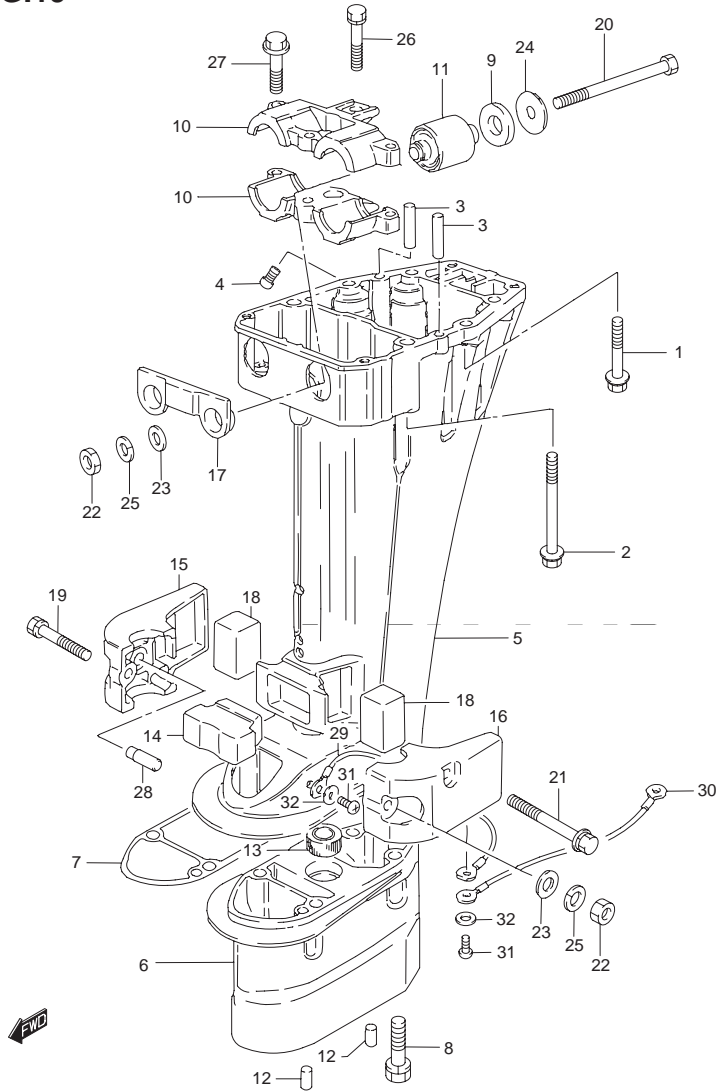


FIG.19 (D-7) ドライブシャフトハウジング

見出番号	品番	品名	使用個数	備考
17	54125-93901	マウント,アッパスラストリバース	1	
18	54167-93900	マウント,ロアサイド	2	
19-1	09100-08220	ボルト,8X40	1	
19-2	09116-08128	ボルト	1	MODEL:03~10
20	09100-08209	ボルト,8X90	2	
21	09118-08137	ボルト,8X70	2	
22	09140-08023-XC0	ナット	3	←09140-08016
23	09160-08082	ワッシャ,8.5X16X1.2	3	
24	09160-08084	ワッシャ,8X30X2.5	2	
25	29162-93J10	ワッシャ	3	←09162-08007
26	29117-93J00	ボルト	1	←09117-06035
27	29103-93J20	ボルト	2	←09103-08111
28	54213-93901	ピン,ロアマウントカバーノック	2	
29	36894-95201	リード,L:165	1	マウント→ハウジング
30	36894-87D00	リード,L:165	1	スィベル→マウント
31	29125-93J10	スクリュ	2	←09125-05050
32	09161-05114	ワッシャ,5.2X11X1	2	~MODEL:01

FIG.20

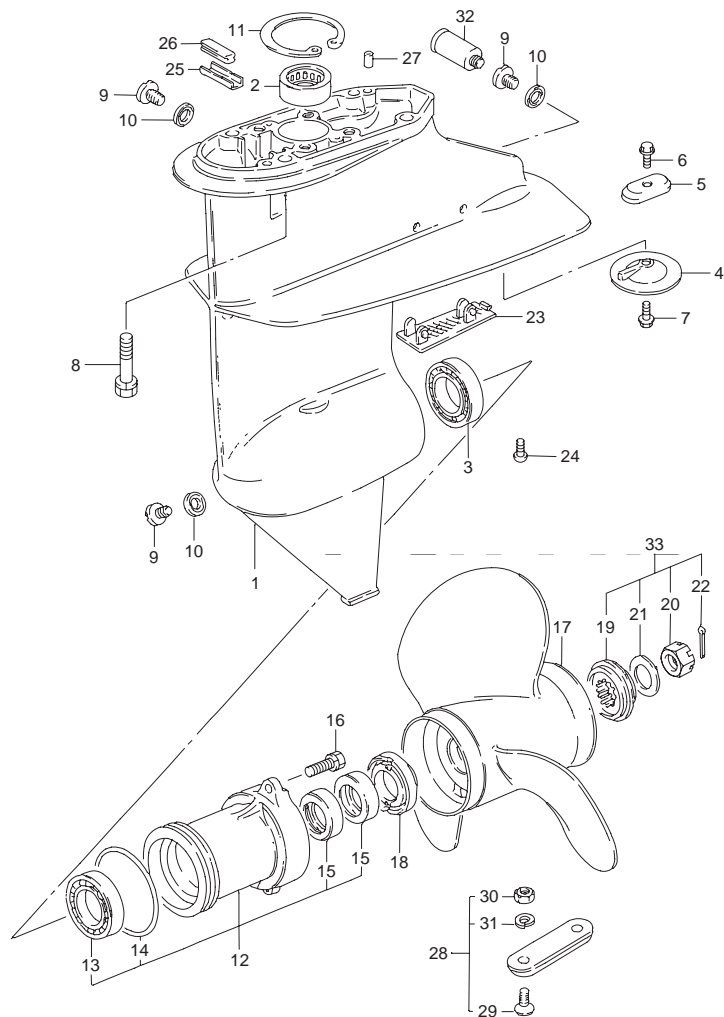


FIG.20 (D-8) ギヤ ケース

見出番号	品番	品名	使用個数	備考
1-1	55100-93931-0ED	ケースアッシ,ギヤ(グレー)	1	
1-2	55100-93950-0EP	ケースアッシ,ギヤ(ブラック)	1	MODEL:02~10 ←55100-93932-0EP
2	09263-15019	・ベアリング,15X21X12	2	
3	09262-25003	・ベアリング,25X52X15	1	
4	55321-93900	・ジンク,プロテクション	1	
5	41811-98500	・ジンク,アノード	1	
6	09116-06094	・・ボルト,6X15	1	
7	09116-06094	・ボルト,6X15	1	
8	09117-08047	ボルト,8X30	4	
9	09248-10008	プラグ	3	
10	09168-10022	ガスケット,10X17X1.5	3	
11	08331-4132A	サークリップ	1	
12-1	56120-93901-0ED	ハウジング,プロペラシャフトベアリング	1	
12-2	56120-94J10-0EP	ハウジング,プロペラシャフトベアリング	1	MODEL:02~10
13	08110-60050	・ベアリング	1	
14	09280-57002	・Oリング,D:3.5,ID:65.2	1	
15	09289-17006	・オイルシール,17X30X6	2	
16	29116-93J00	ボルト	2	←09117-06031
17-1	58100-93703-019	プロペラ(3X9-1/4X7)	1	M701
17-2	58100-93723-019	プロペラ(3X9-1/4X9)	1	M901
17-3	58100-93733-019	プロペラ(3X9-1/4X10)	1	M1001
17-4	58100-93743-019	プロペラ(3X9-1/4X11)	1	M1101
17-5	58100-91D00-019	プロペラ(3X9-1/4X8)	1	M811
17-6	58100-93763-019	プロペラ(3X9-1/4X9)	1	M911
17-7	58100-93773-019	プロペラ(3X9-1/4X10)	1	M1011

FIG.20

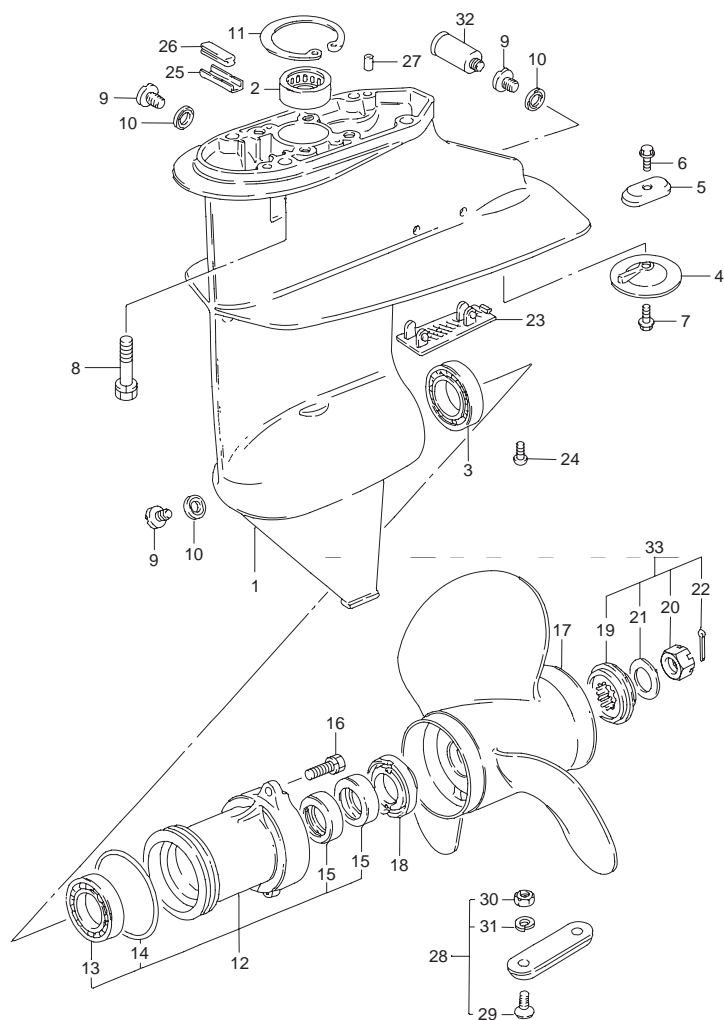


FIG.20 (D-9) ギヤ ケース

見出番号	品番	品名	使用個数	備考
18	57632-93902	ストップバ,プロペラブッシュ	1	
19	57633-93901	スペーサ,プロペラナット	1	
20	09141-12005	ナット	1	
21	09160-12066	ワッシャ,12.5X22X2.5	1	
22	09204-02004	コッタピン	1	
23	17631-92D01	フィルタ,ウォータ	1	
24	09125-06063	スクリュ,6X10	1	
25	55331-93901	コア,エキゾーストシール	1	
26	55332-92D00	ラバー,エキゾーストシール	1	
27	09202-06023	ノックピン(L:10)	2	
28	55300-95500	ジンクアッシ,プロテクション	1	OPT
29	09126-06006	・スクリュ,6X20	2	
30	29141-93J00	・ナット	2	
31	29162-93J00	・ワッシャ	2	
32	55181-95200	アタッチメント,フラッシュホース	1	OPT
33	57630-93900	キット,プロペラナット	1	OPT

FIG.21

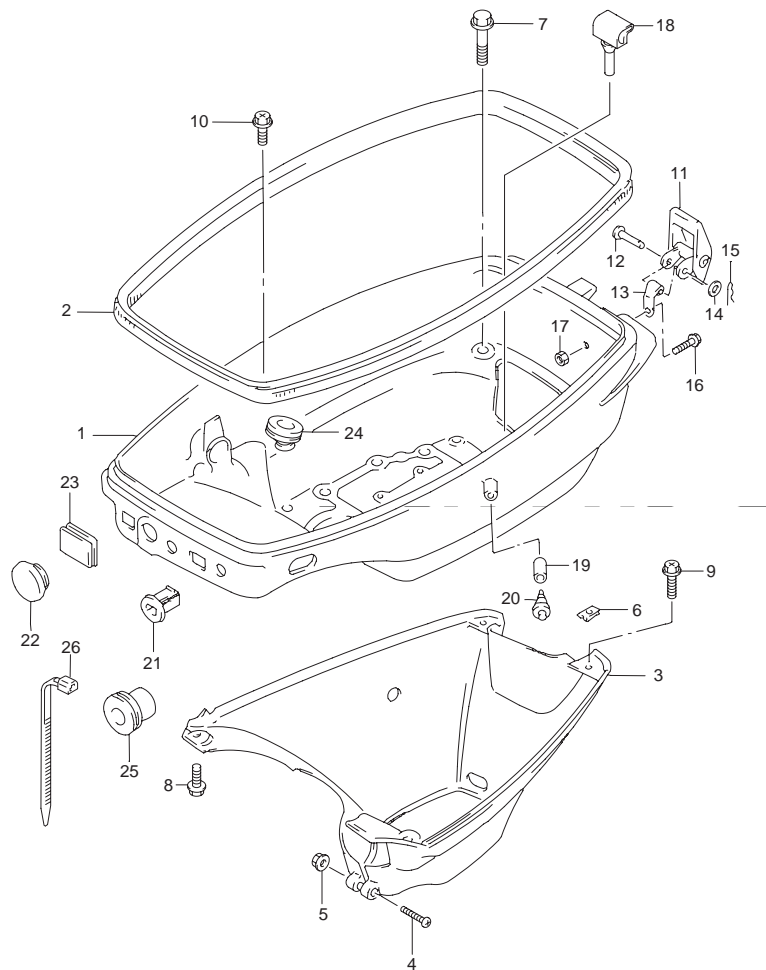


FIG.21 (E-2) ロア カバー

見出番号	品番	品名	使用個数	備考
1-1	61111-93952-0ED	カバー, エンジンロア(グレー)	1	
1-2	61111-93953-0EP	カバー, エンジンロア(ブラック)	1	MODEL:02~10
2	61112-93930	ラバー, エンジンロアカバー	1	
3-1	61131-93903-0ED	カバー, エンジンホルダ(グレー)	1	
3-2	61131-93903-0EP	カバー, エンジンホルダ(ブラック)	1	MODEL:02~10
4	09125-05124	スクリュ, 5X25	1	
5	09140-05005	ナット	1	
6	09148-06017	ナット	2	
7	01550-06357	ボルト	2	
8	29103-93J00	ボルト	2	←09103-06152
9	09136-06145	ボルト, 6X20	2	
10	02162-06257	スクリュ	2	
11	61610-93901	フラスナ	1	
12	61616-93E00	ピン, レバー	1	
13	61642-93902	ホルダ, フラスナレバー	1	
14	09161-04012	ワッシャ, 4.2X11X1	1	
15	09385-04003	クリップ	1	
16	01550-06167	ボルト	1	
17	08310-00067	ナット	1	
18	61138-94410	カバー, ウォータ	1	
19	09354-53103-600	ホース, 5.3X10.5X600	1	L:600→15
20	09409-06314-5PK	クリップ(ブラック)	1	

5

FIG.21

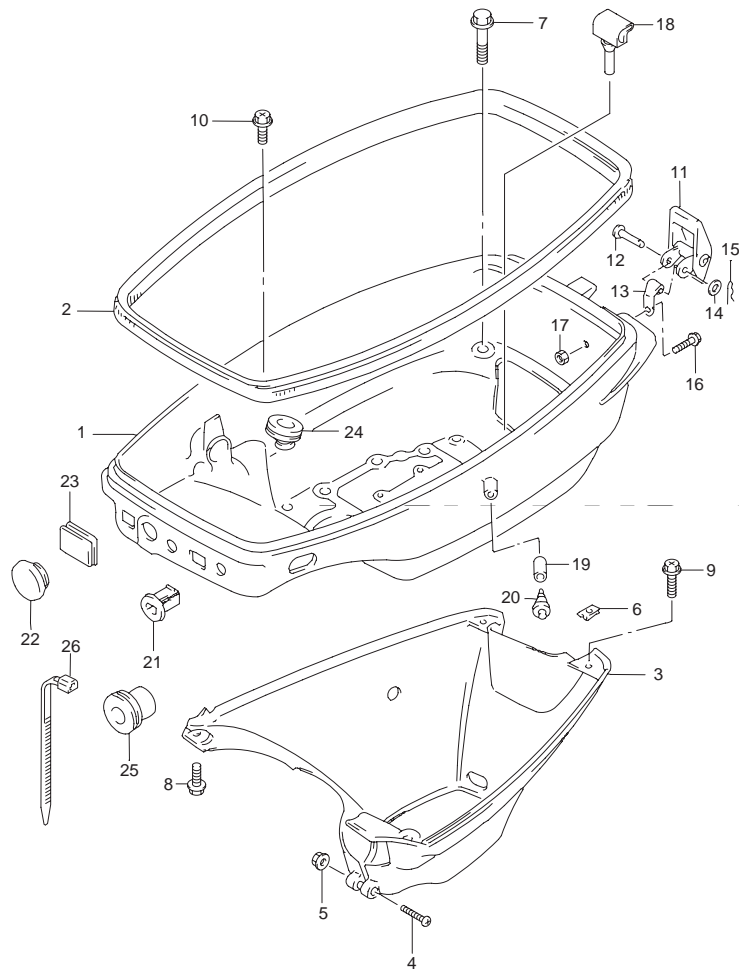
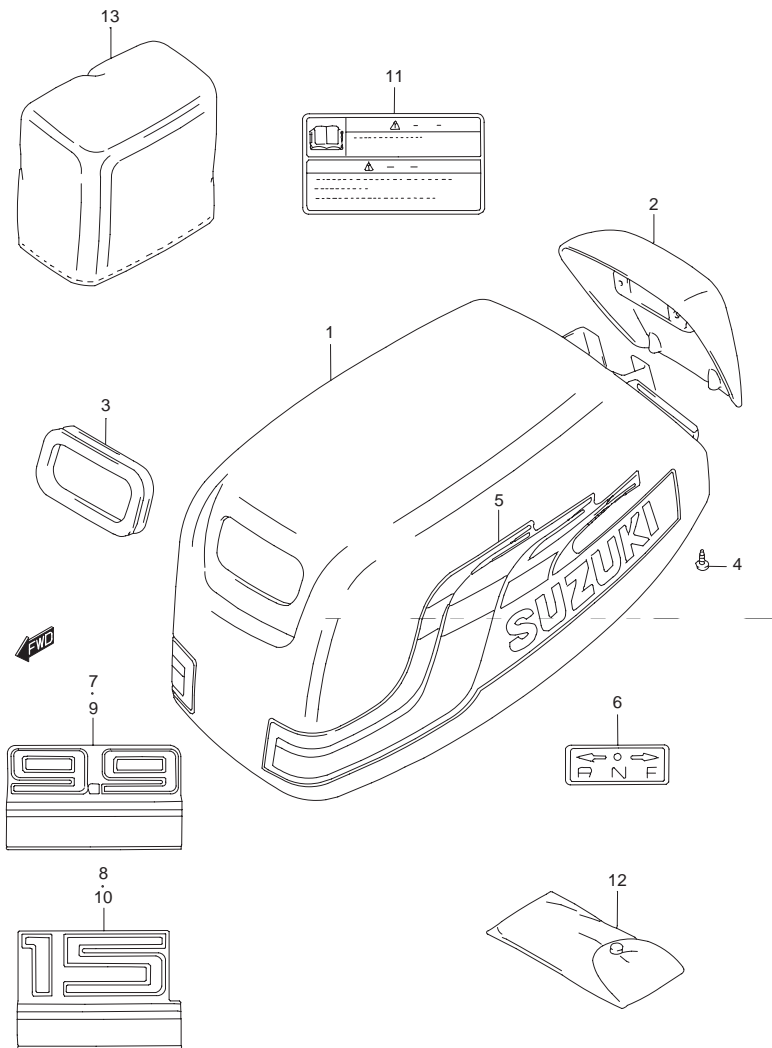


FIG.21 (E-3) ロア カバー

見出番号	品番	品名	使用個数	備考
21	13632-93900	グロメット,チョークノブ	1	
22	09250-21003	プラグ,OD:28	1	マニュアル スタータ スタート スイッチ ホール
23	39669-94400	プラグ,ロアカバー	1	マニュアル スタータ
24	23131-93900	ブーツ,クラッチロッド	1	
25	36612-93900	グロメット	1	OPT
26	09407-25402	クランプ,L:248	1	OPT

FIG.22



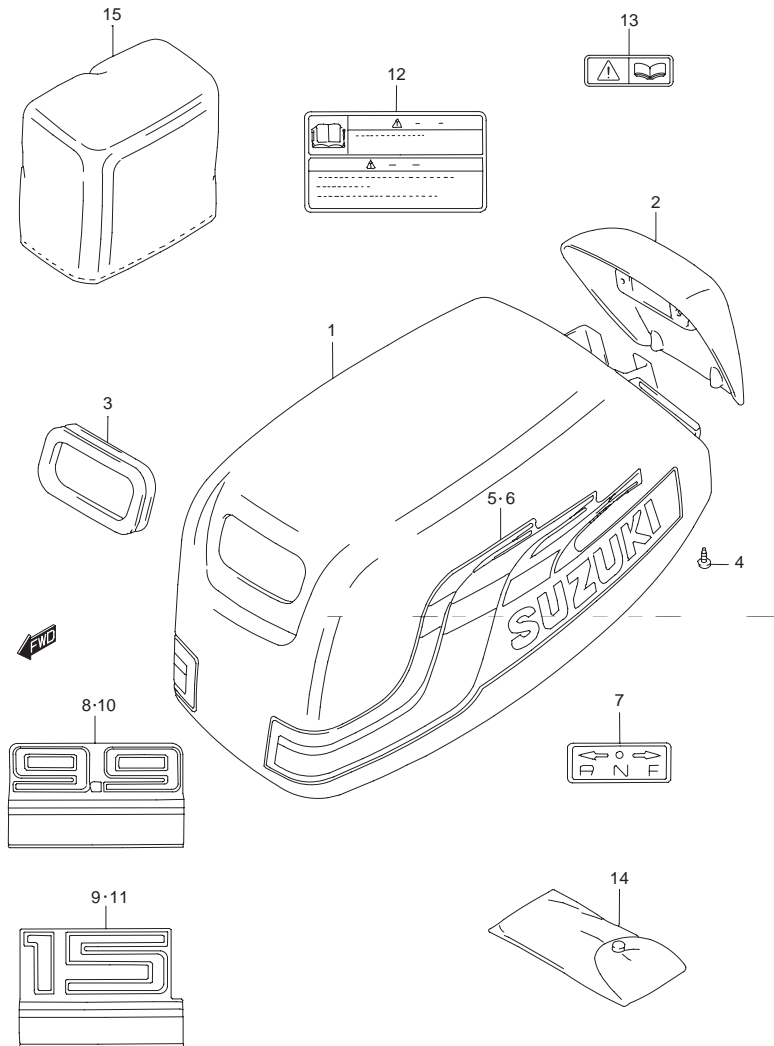
ラベルの貼ってある部品を交換するときは、ラベルも同時に注文してください。

FIG.22 (E-4) エンジン カバー

見出番号	品番	品名	使用個数	備考
1	61400-93801-0ED	カバーセット,エンジン(グレー)	1	
2	61431-93910-019	・ハンドル,チルトアップ(ブラック)	1	
3	61622-93E02	・シール,リコイルスタータ	1	
4	03542-06163	・スクリュ	4	
5	61440-91D10	・ストライプセット,エンジンカバー	1	
6	21131-96003	・マーク,クラッチシフト	1	
7	61435-91D40	マーク,エンブレムフロント	1	DT9.9
8	61435-91D50	マーク,エンブレムフロント	1	DT15
9	61435-91D20	マーク,エンブレムリヤ	1	DT9.9
10	61435-91D30	マーク,エンブレムリヤ	1	DT15
11	69732-92E10	ラベル,エンジンカバー	1	
12	09800-01008	ツールセット	1	
13	68110-96110	エンジン カバー	1	OPT

FIG.23 (E-5) : MODEL:02~10
 FIG.23A (E-6) : DT9.9:010112~

FIG.23



ラベルの貼ってある部品を交換するときは、ラベルも同時に注文してください。

FIG.23 (E-5) エンジン カバー (MODEL:02~10)

見出番号	品番	品名	使用個数	備考
1	61400-93Y12-0EP	カバーセット,エンジン(ブラック)	1	
2	61431-93910-019	・ハンドル,チルトアップ(ブラック)	1	
3	61622-93E02	・シール,リコイルスタータ	1	
4	03542-06169	・スクリュー	4	
5	61443-91D31	・ストライプ,エンジンカバースターボード	1	
6	61453-91D31	・ストライプ,エンジンカバーポート	1	
7	21131-96010	・マーク,クラッチシフト	1	
8	61435-91D61	マーク,エンブレムリヤ	1	DT9.9
9	61435-91D71	マーク,エンブレムリヤ	1	DT15
10	61435-91D81	マーク,エンブレムフロント	1	DT9.9
11	61435-91D91	マーク,エンブレムフロント	1	DT15
12	69732-92E10	ラベル,エンジンカバー	1	
13	69712-93E10	ラベル,S.I.G.P	1	
14	09800-01008	ツールセット	1	
15	68110-96110	エンジン カバー	1	OPT

FIG.23A (E-6) : DT9.9:010112~

FIG.23A

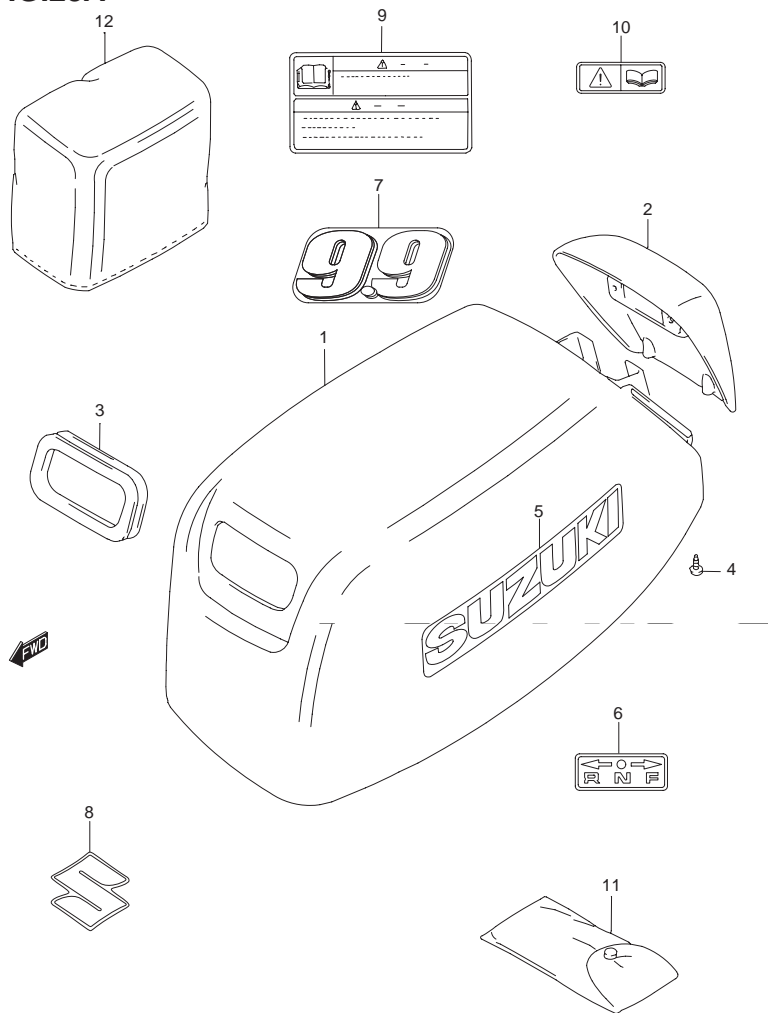
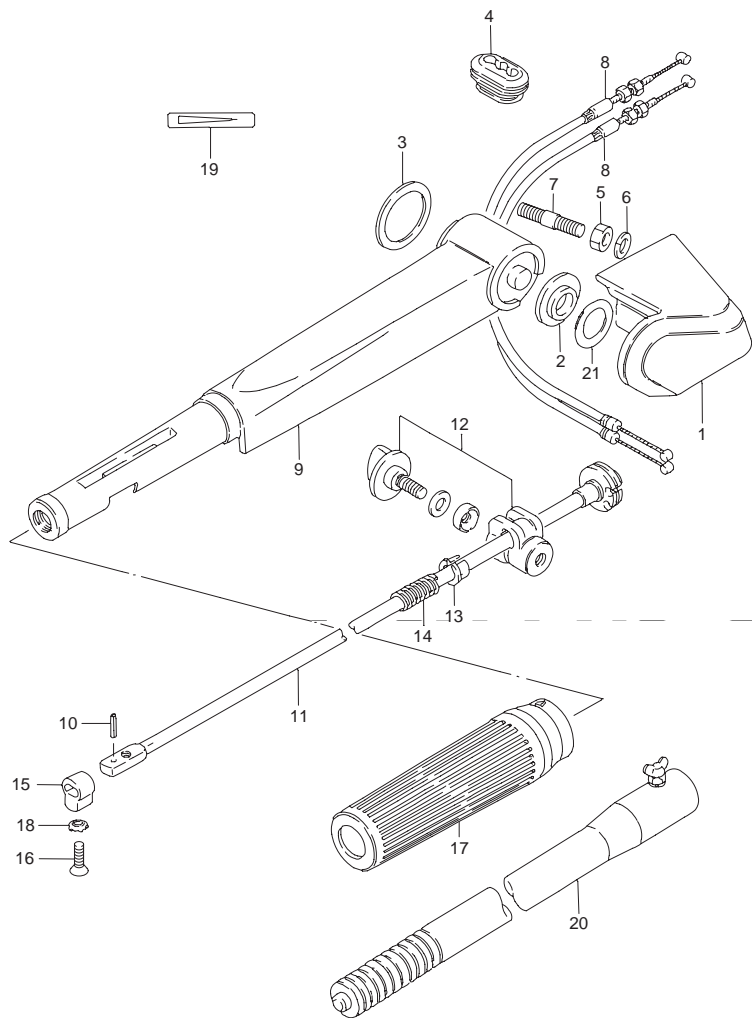


FIG.23A (E-6) エンジン カバー (DT9.9:010112~)

見出番号	品番	品名	使用個数	備考
1	61420-93860-0EP	カバーセット, エンジン(ブラック)	1	
2	61431-93910-019	・ハンドル, チルトアップ(ブラック)	1	
3	61622-93E02	・シール, リコイルスタータ	1	
4	03542-06169	・スクリュー	4	
5	61441-939A0	・マーク, スズキ	2	
6	21131-96010	・マーク, クラッチシフト	1	
7	61435-93990	マーク, エンブレムリヤ(9.9)	1	DT9.9
8	68641-32G00-YD8	エンブレム, "S"(シルバー)	1	DT9.9
9	69732-92E10	ラベル, エンジンカバー	1	
10	69712-93E10	ラベル, S.I.G.P	1	
11	09800-01008	ツールセット	1	
12	68110-96110	エンジン カバー	1	OPT

ラベルの貼ってある部品を交換するときは、ラベルも同時に注文してください。

FIG.24



ラベルの貼ってある部品を交換するときは、ラベルも同時に注文してください。

FIG.24 (E-7) テイラ ハンドル

見出番号	品番	品名	使用個数	備考
1-1	63121-93910-0ED	カバー, テイラハンドル(グレー)	1	
1-2	63121-93911-0EP	カバー, テイラハンドル(ブラック)	1	MODEL:02~10
2	63114-94300	スペーサ, ハンドルカバー	1	
3	63115-96310	スペーサ, ハンドルカバーインサイド	1	
4	63625-93900	グロメット, スロットルケーブル	1	
5	09140-08023-XC0	ナット	2	←09140-08016
6	29162-93J10	ワッシャ	2	←09162-08007
7	09108-08077	スタンドボルト	2	
8	63610-96321	ケーブルアッソ, スロットル	2	
9-1	63111-96331-0ED	ハンドル, テイラ(グレー)	1	
9-2	63111-96332-0EP	ハンドル, テイラ	1	MODEL:02~10
10	63227-93200	ピン, ハンドルロッド	1	
11	63220-96302	ロッド, ハンドル	1	
12	63240-96300	アジャスタセット, ハンドルグリップ	1	
13	63225-93200	ブッシュ, ハンドルロッド	1	
14	09440-12027	スプリング	1	
15	63223-92D00	ストッパ, ハンドルロッド	1	
16	09126-06015	スクリュー, 6X23	1	
17	63210-93E30	グリップ, ハンドル	1	
18	09163-06001	ロックワッシャ	1	
19	63215-93110	マーク, ハンドルグリップ	1	
20	63300-93E00	バー, エクステンション	1	OPT
21-1	63118-94300	シム, 0.3	1	
21-2	63118-94310	シム, 0.5	1	OPT

FIG.25

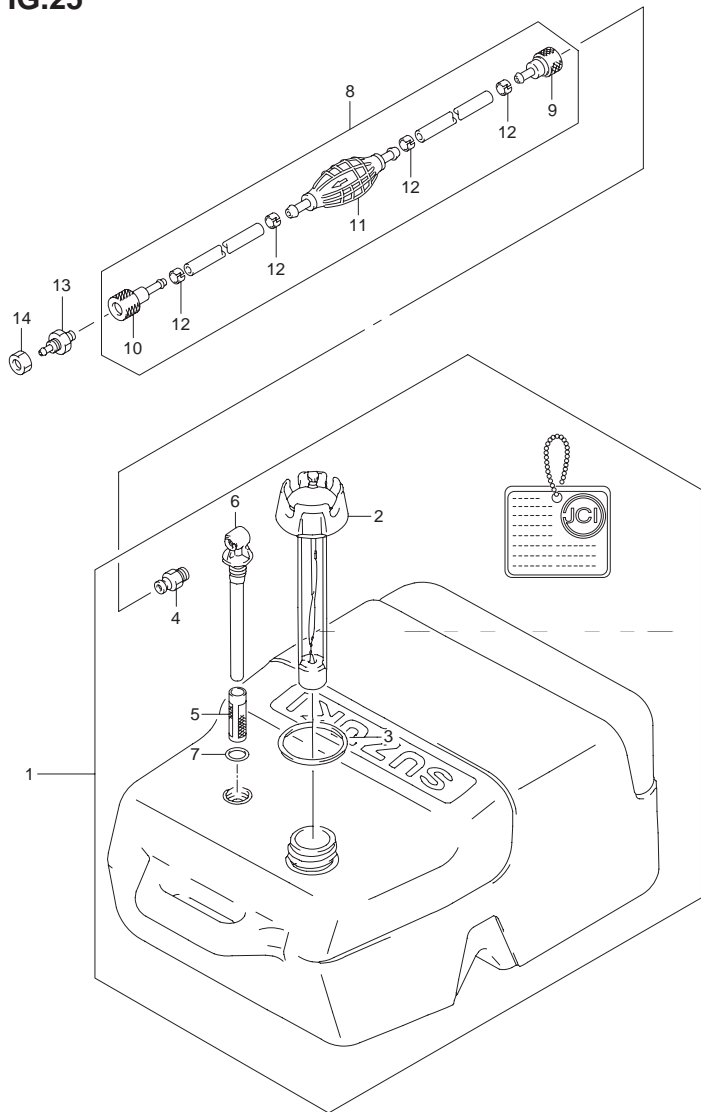


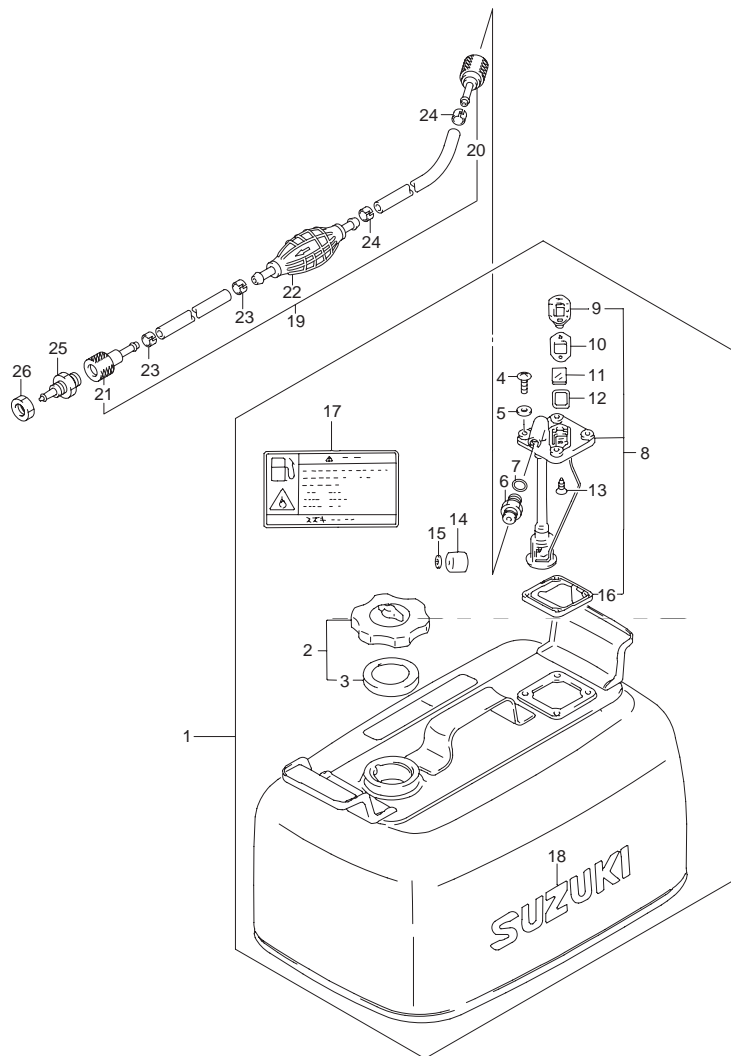
FIG.25 (E-8) フューエルタンク (プラスチック:25L)

見出番号	品番	品名	使用個数	備考
1	65000-95D20	タンクアッシ,フューエル(25L)	1	←65000-95810
2	65520-95D00	・キャップアッシ,フューエルタンク	1	
3	65561-95D00	・ガスケット,タンクキャップ	1	
4	65740-95D01	・プラグ,フューエルコネクタ	1	
5	65831-95D00	・フィルタ,アウトレット	1	
6	65890-95D00	・アウトレットアッシ	1	
7	65892-95D00	・Oリング,フューエルアウトレット	1	
8	65700-87DA0	ホース,フューエル(タンクツーコネクタ)	1	←65700-87D19
9	65750-95500	・ソケット,フューエルホース	1	
10	65750-98505	・ソケット,フューエルホース	1	
11	65770-95541	・ポンプ,スクイズ	1	
12	65781-98500	・クリップ,フューエルホース	4	
13	65720-98520	プラグ,フューエルコネクタ	1	
14	09140-10032	ナット	1	

FIG.26 (E-8) :スチール

5

FIG.26



ラベルの貼ってある部品を交換するときは、ラベルも同時に注文してください。

FIG.26 (E-9) フューエル タンク (スチール:24L)

見出番号	品番	品名	使用個数	備考
1	65800-92824	タンクセット,フューエル	1	
2	65510-92D00	・キャップアッシ,フューエルタンク	1	
3	65561-92D00	・ガスケット,タンクキャップ	1	
4	02142-06167	・スクリュ	4	
5	09168-06026	・ガスケット,6.4X11.5X0.8	4	
6	65740-95500	・プラグ,フューエルコネクタ	1	
7	09168-12015	・ガスケット,12.2X21X0.8	1	
8	65850-92D01	・ゲージアッシ,フューエル	1	
9	65855-92D10	・カバー,ゲージ	1	
10	65854-92D20	・ガスケット,ゲージカバー	1	
11	65853-92D00	・レンズ	1	
12	65854-92D30	・ガスケット,ゲージレンズ	1	
13	03222-04083	・スクリュ	2	
14	65864-92D00	・フロート	1	
15	65866-92D00	・ブツシユ,ナット	1	
16	65871-92D00	・ガスケット,フューエルゲージ	1	
17	69721-93900	ラベル,フューエルコーション(24L)	1	
18	61441-98500	マーク,オーナメント	1	
19	65700-87DA0	ホース,フューエル(タンクツコネクタ)	1	65700-87D19
20	65750-95500	・ソケット,フューエルホース	1	
21	65750-98505	・ソケット,フューエルホース	1	
22	65770-95541	・ポンプ,スクイズ	1	
23	65781-98500	・クリップ,フューエルホース	2	
24	65781-95520	・クリップ	2	
25	65720-98520	プラグ,フューエルコネクタ	1	
26	09140-10032	ナット	1	

FIG.27

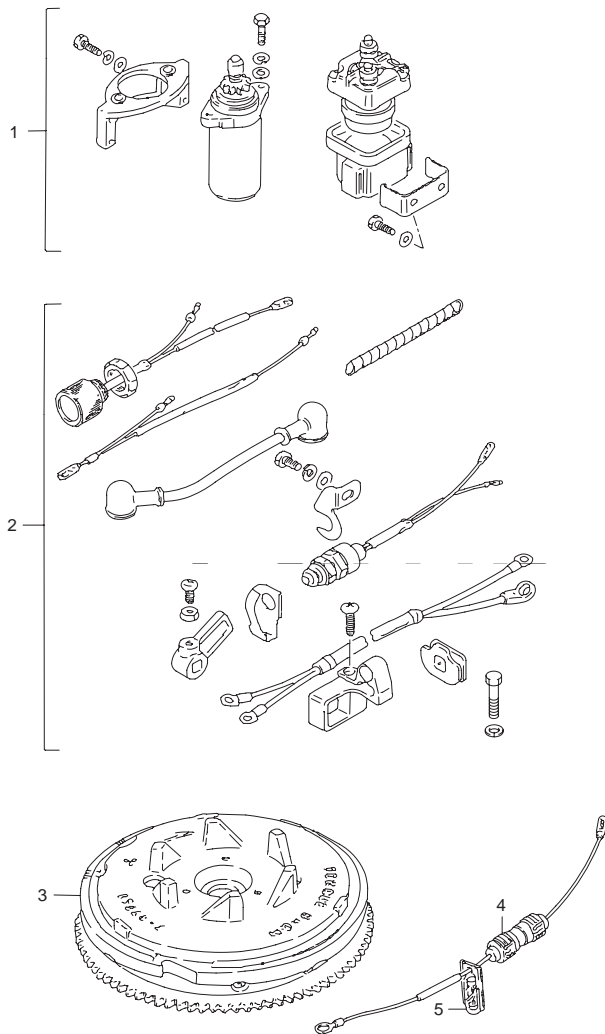


FIG.27 (F-2) オプション:スターティング モータ

見出番号	品番	品名	使用個数	備考
1-1	31101-93920-0ED	モータセット,スタータ(グレー)	1	
1-2	31101-93920-0EP	モータセット,スタータ(ブラック)	1	MODEL:02~10
2	33800-93903	ケーブル/スイッチセット,スターティング	1	
3	32102-93921	フライホイール	1	
4	36740-93901	ケースアッシ,フューズ	1	
5	09481-20001	・フューズ,20A	1	

FIG.28

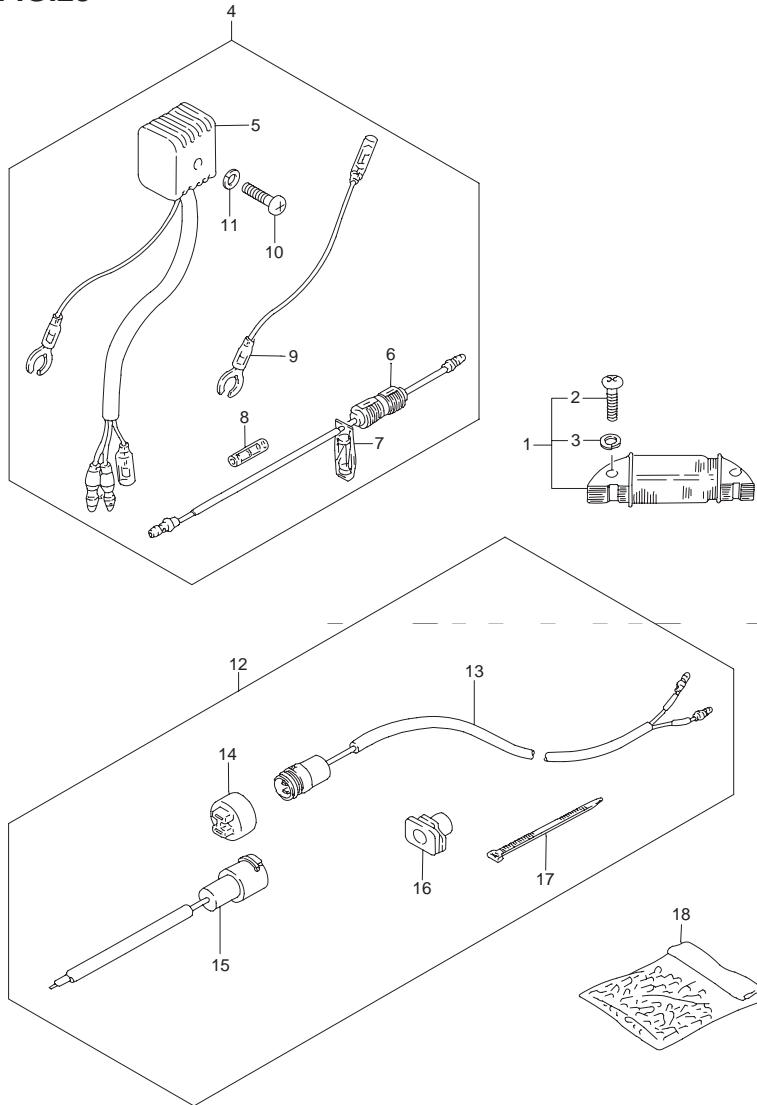


FIG.28 (F-3) オプション:エレクトリカル (1)

見出番号	品番	品名	使用個数	備考
1	32200-93910	コイルセット, ライティング	1	
2	02112-06257	・スクリュ	2	
3	08321-01067	・ロックワッシャ	2	
4	32801-96304	レクチファイヤセット	1	
5	32800-95D01	・レクチファイヤアッシ	1	
6	36740-95253	・ケースアッシ, フューズ	1	
7	09481-20001	・・フューズ, 20A	1	
8	37132-93700	・コネクタ, ワイヤ	1	
9	37801-98300	・リード, ストップスイッチ	1	
10	02142-05257	・スクリュ	1	
11	08321-01057	・ロックワッシャ	1	
12	39600-93910	リセプタクルセット	1	
13	39601-95D00	・リセプタクル	1	
14	36634-93910	・・キャップ	1	
15	39602-93900	・プラグアッシ, ランプコード	1	
16	39603-94400	・グロメット, リセプタクル	1	
17-1	09407-14403	・クランプ, L:125	1	
17-2	09407-25402	・クランプ, L:248	1	
18	36990-87D00	ターミナル/スリーブセット	1	

FIG.29

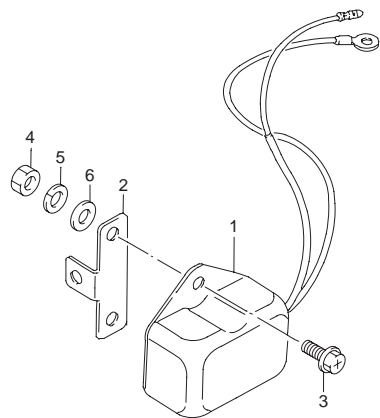
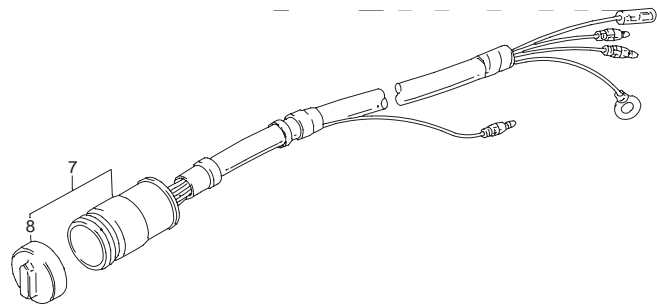


FIG.29 (F-4) オプション:エレクトリカル (2)

見出番号	品番	品名	使用個数	備考
1	32500-95722	レギュレータアッシ, ボルテージ	1	
2	32590-93900	ステー, ボルテージレギュレータ	1	
3	02162-06127	スクリュ	2	
4	08310-00067	ナット	2	
5	08321-01067	ロックワッシャ	2	
6	08322-01067	ワッシャ	2	
7	36630-93901	ハーネスアッシ, ワイヤリング, リモコン	1	
8	36631-94300	・キャップ, リモコンハーネス	1	



6

FIG.30

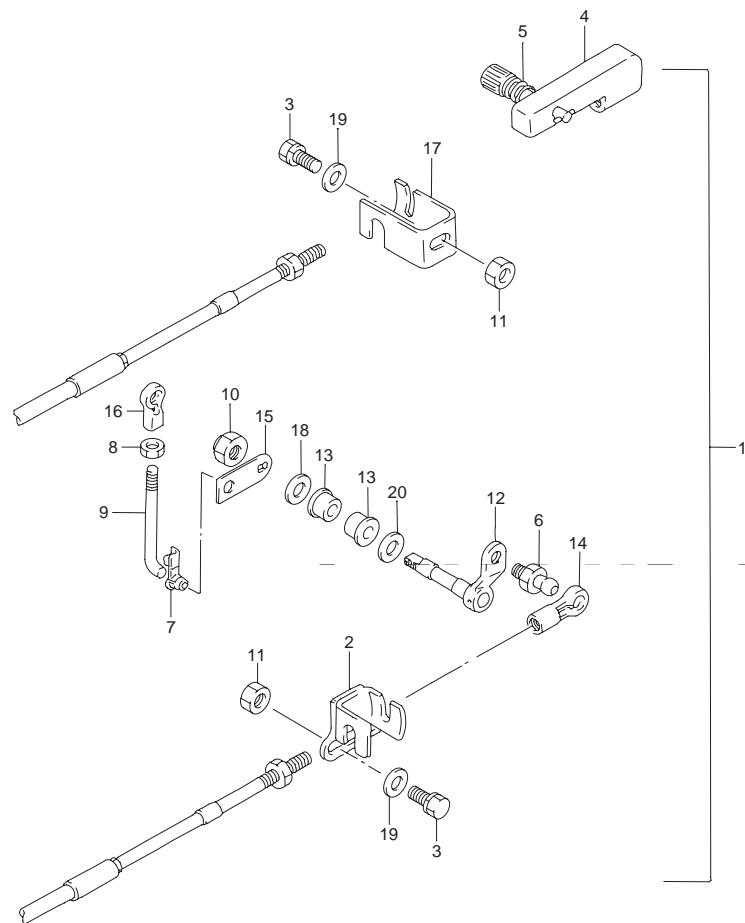


FIG.30 (F-5) オプション:リモコンパーツ

見出番号	品番	品名	使用個数	備考
1	67130-93820	パーツセット,リモートコントロール	1	
2	67340-93900	・ホルダ,リモコンケーブル(スロットル)	1	
3	29117-93J20	・ボルト	3	
4	67440-93900	・ガイド,クラッチケーブル	1	
5	09440-09042	・スプリング	1	←09440-09025
6	09119-06047	・ピボット	1	
7	09209-05017	・ピン	1	
8	09140-05005	・ナット	1	
9	67413-93900	・ロッド,リモコンスロットル	1	
10	09159-08059	・ナット	1	
11	29141-93J00	・ナット	4	
12	67410-93501	・レバー,リモコンスロットル	1	
13	09306-08016	・ブッシュ	2	←09306-08003
14	67466-95200	・コネクタ	1	
15	67417-93900	・アーム,リモコンスロットル	1	
16	19131-95502	・コネクタ	1	
17	67341-94302	・ホルダ,リモコンケーブル	1	
18	09164-08017	・ワッシャ	1	
19	09160-06082	・ワッシャ,6.5X13X1	3	
20	09160-08059	・ワッシャ,8.5X18X1.6	1	

FIG.31

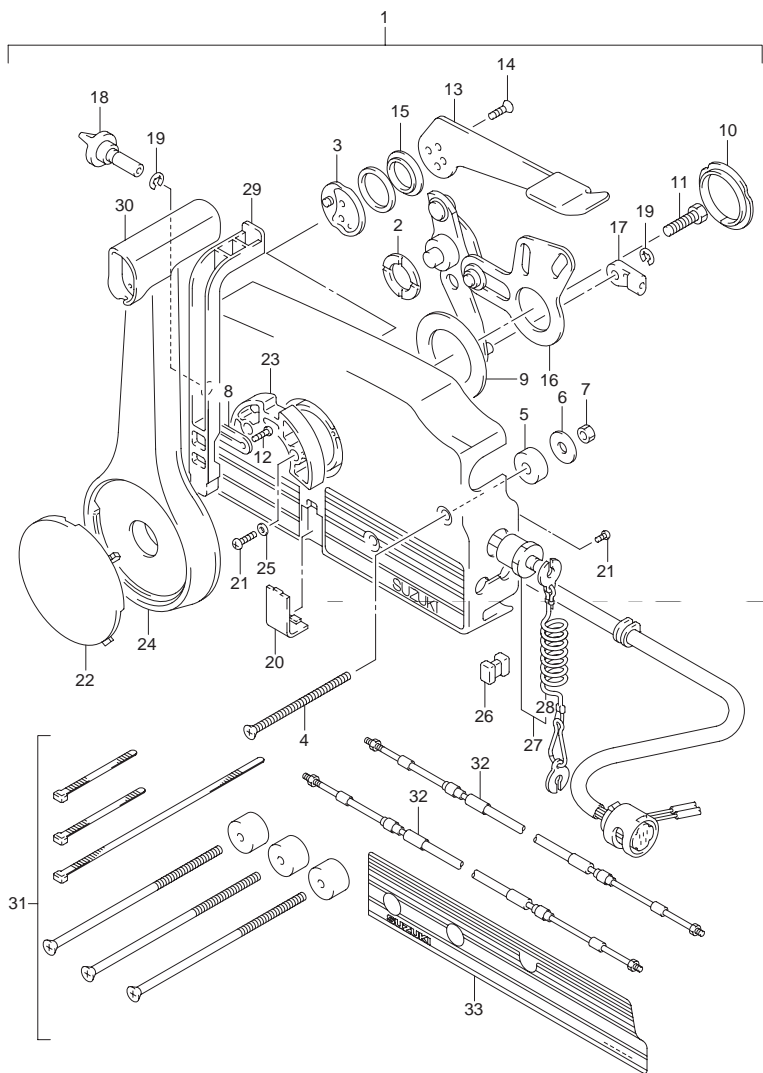


FIG.31 (F-6) オプション:リモートコントロール (1)

見出番号	品番	品名	使用個数	備考
1-1	67200-93972-0ED	リモートコントロールアッシ(グレー)	1	
1-2	67200-93972-0EP	リモートコントロールアッシ(ブラック)	1	MODEL:02, 03
2	67232-95600	・ブッシュ	1	
3	67245-95600	・ドラム, フリースロットル	1	
4	67296-95600	・スクリュー	3	
5	67294-95600	・スペーサ	3	
6	09160-06104	・ワッシャ, 6.5X24X2	3	
7	09140-06020	・ナット	3	
8	67258-87D00	・ブラケット, ニュートラルアーム	2	
9	67253-95600	・ワッシャ	1	
10	67252-95600	・ブッシュ	2	
11	09100-08232	・ボルト, 8X30	1	
12	67296-94300	・スクリュー, 4X10	2	
13	67241-95680	・レバー, フリースロットル(グレー)	1	
14	09126-05003	・スクリュー, 5X12	2	
15	67243-95600	・ブッシュ	1	
16	67220-95620	・プレートアッシ	1	
17	67275-95600	・エンド, ケーブル	2	
18	67223-95600	・ノブ, プレーキアジャスタ	1	
19	67292-94300	・Eリング	3	
20	67267-95610	・カバー, ワイヤ(ブラック)	1	
21	67296-95610	・スクリュー	7	
22	67257-95610	・キャップ, レバー(ブラック)	1	
23	67256-95600	・ホルダ, ニュートラルロック	1	
24	67251-95680	・レバー, ハンドル(グレー)	1	

FIG.32 (F-8) : MODEL:04~10

6

FIG.31

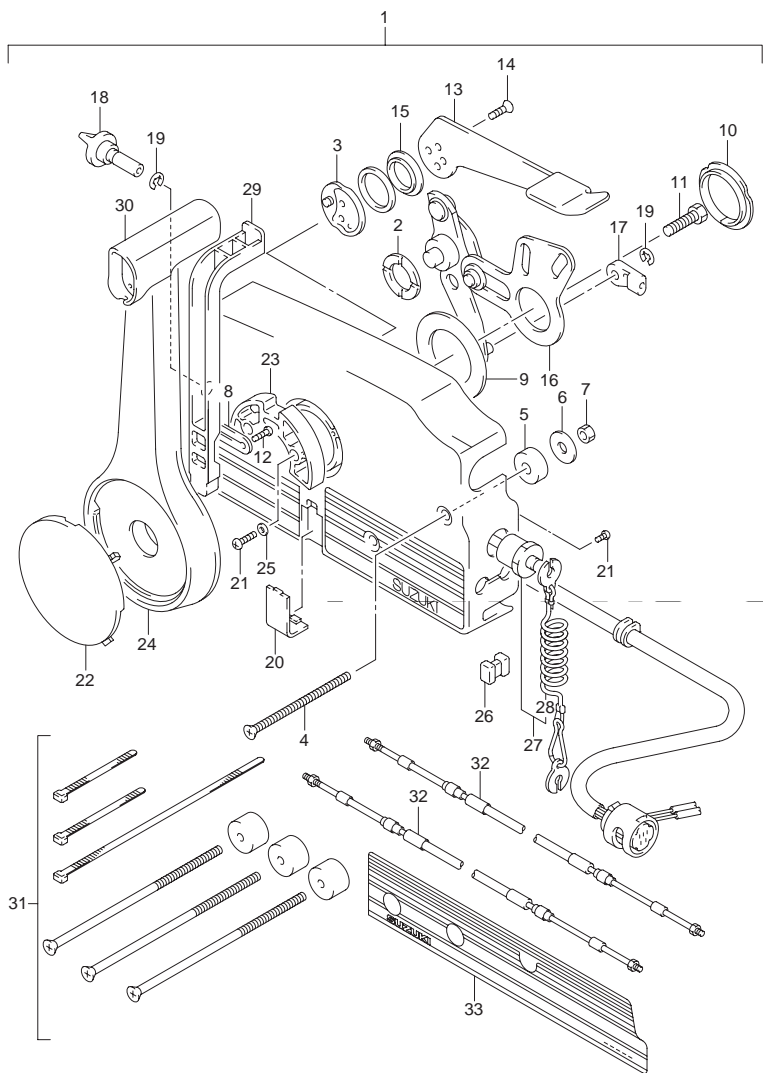


FIG.31 (F-7) オプション:リモートコントロール (1)

見出番号	品番	品名	使用個数	備考
25	67297-95600	・ワッシャ	2	
26	67273-95600	・スペーサ	1	
27	37830-95D00	・スイッチ,エマジエンシ/ストップ	1	
28	37823-92E00	・プレート,ロック	1	
29	67255-95600	・アーム,ニュートラルロック	1	
30	67261-95610	・グリップ	1	
31	67140-95600	アタッチメントキット,ツインリモコン	1	
32-1	67320-93J00	ケーブルアッシュ,リモコン(8F:2.4M)	2	
32-2	67320-93J10	ケーブルアッシュ,リモコン(10F:3.1M)	2	
32-3	67320-93J20	ケーブルアッシュ,リモコン(12F:3.7M)	2	
32-4	67320-93J30	ケーブルアッシュ,リモコン(14F:4.2M)	2	
32-5	67320-93J40	ケーブルアッシュ,リモコン(16F:4.8M)	2	
32-6	67320-93J50	ケーブルアッシュ,リモコン(18F:5.4M)	2	
32-7	67320-93J60	ケーブルアッシュ,リモコン(20F:6.1M)	2	
32-8	67320-93J70	ケーブルアッシュ,リモコン(22F:6.7M)	2	
32-9	67320-93J80	ケーブルアッシュ,リモコン(24F:7.3M)	2	
33	67282-95610	デカール,リモコンボックスポート(ブラック)	1	

FIG.32

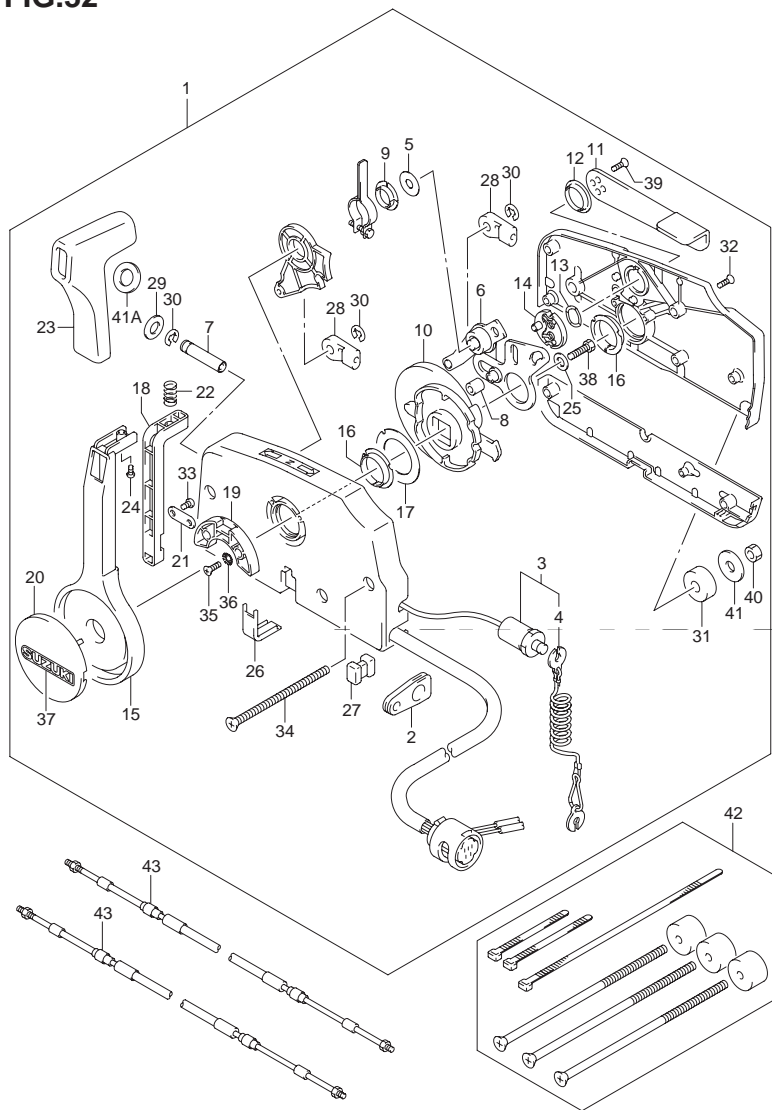


FIG.32 (F-8) オプション:リモートコントロール (1) (MODEL:04~10)

見出番号	品番	品名	使用個数	備考
1	67200-939A1	リモートコントロールアッシ	1	
2	36628-92E00	・グロメット,ワイヤ	1	
3	37830-95D02	・スイッチアッシ,エマジエンシ/ストップ	1	
4	37823-92E01	・プレートアッシ, エマジエンシスイッチロック	1	
5	67212-95600	・ワッシャ	1	
6	67220-95620	・プレートアッシ	1	
7	67223-99E10	・ノブ,プレーキアジャスト	1	
8	67229-95600	・ローラ	1	
9	67232-95600	・ブッシュ	1	
10	67238-87D00	・ギヤ,ドライブ	1	
11	67241-99E10	・レバー,フリースロットル	1	
12	67243-95600	・ブッシュ	1	
13	67244-95600	・ウェーブワッシャ	1	
14	67245-95600	・ドラム,フリースロットル	1	
15	67251-99E10	・レバー,ハンドル	1	
16	67252-95600	・ブッシュ	1	
17	67253-95600	・ワッシャ	1	
18	67255-99E00	・アーム,ロック	1	
19	67256-95600	・ホルダ,ニュートラルロック	1	
20	67257-99E00	・キャップ,レバー	1	
21	67258-99E00	・ブラケット	1	
22	67259-87D00	・スプリング,ニュートラルアーム	1	
23	67261-99E00	・グリップ	1	
24	67296-94310	・スクリュ	1	←67262-95600
25	67264-95600	・ワッシャ	1	
26	67267-95610	・カバー,ワイヤ(ブラック)	1	

6

FIG.32

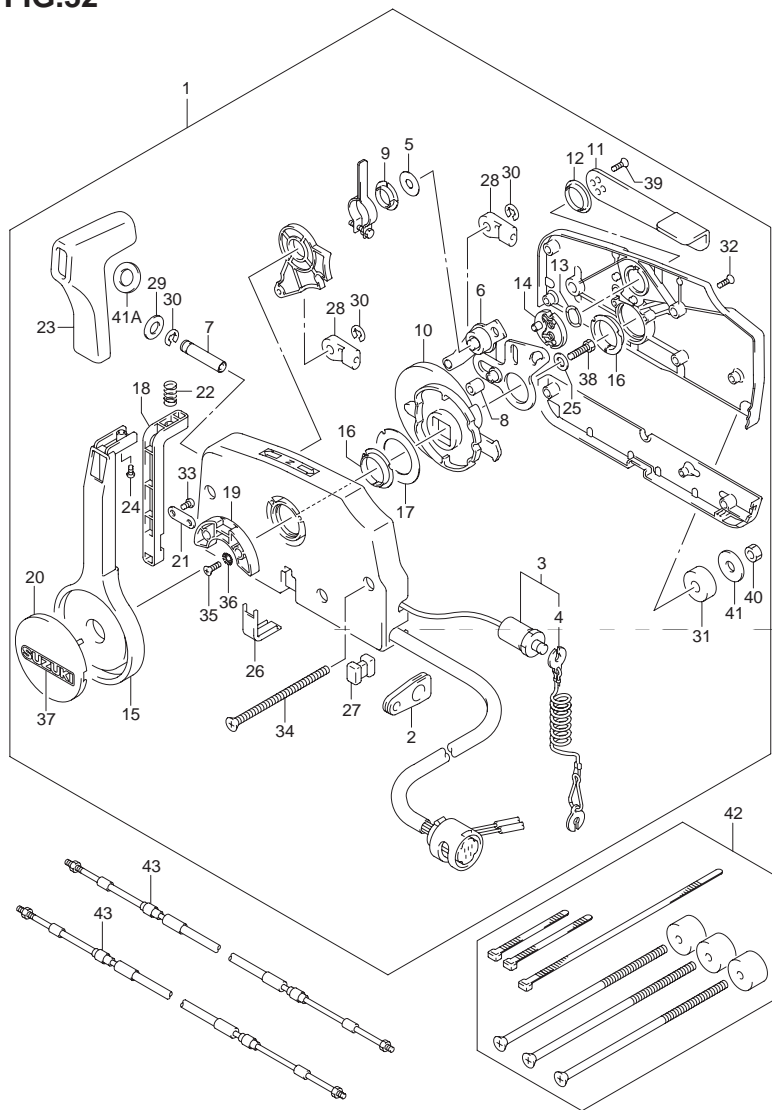


FIG.32 (F-9) オプション:リモートコントロール (1) (MODEL:04~10)

見出番号	品番	品名	使用個数	備考
27	67273-95600	・スペーサ	1	
28	67275-95600	・エンド,ケーブル	2	
29	67288-92E00	・ワッシャ	1	←67288-99E00
30	67292-94300	・Eリング	3	
31	67294-95600	・スペーサ	3	
32	67296-90J00	・スクリュ,リヤカバー	5	
33	67296-94300	・スクリュ,4X10	2	
34	67296-95600	・スクリュ	3	
35	67296-95610	・スクリュ	2	
36	67297-95600	・ワッシャ	2	
37	68165-16B00-13L	・エンブレム,"SUZUKI"(シルバー)	1	
38	09100-08232	・ボルト,8X30	1	
39	09126-05003	・スクリュ,5X12	2	
40	09140-06020	・ナット	3	
41	09160-06104	・ワッシャ,6.5X24X2	3	
41A	37859-90J00	・スペーサ	1	
42	67140-95600	アタッチメントキット,ツインリモコン	1	
43-1	67320-93J00	ケーブルアッシ,リモコン(8F:2.4M)	2	
43-2	67320-93J10	ケーブルアッシ,リモコン(10F:3.1M)	2	
43-3	67320-93J20	ケーブルアッシ,リモコン(12F:3.7M)	2	
43-4	67320-93J30	ケーブルアッシ,リモコン(14F:4.2M)	2	
43-5	67320-93J40	ケーブルアッシ,リモコン(16F:4.8M)	2	
43-6	67320-93J50	ケーブルアッシ,リモコン(18F:5.4M)	2	
43-7	67320-93J60	ケーブルアッシ,リモコン(20F:6.1M)	2	
43-8	67320-93J70	ケーブルアッシ,リモコン(22F:6.7M)	2	
43-9	67320-93J80	ケーブルアッシ,リモコン(24F:7.3M)	2	

FIG.33

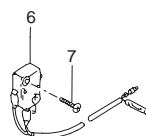
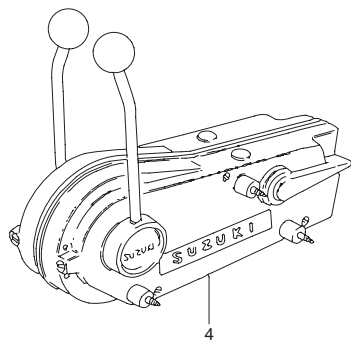
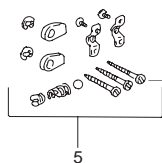
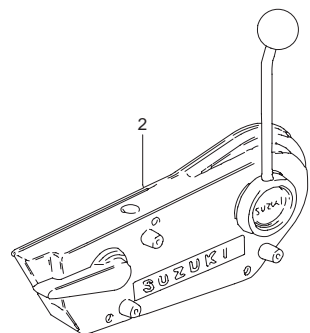
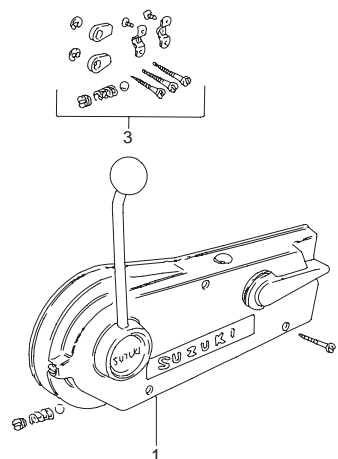


FIG.33 (F-10) オプション:リモート コントロール (2)

見出番号	品番	品名	使用個数	備考
1	67200-95203	ボックスアッシ,リモコン,スターボード	1	
2	67200-95213	ボックスアッシ,リモコン,ポート	1	
3	67300-95810	・ホルダセット,リモコンケーブル	1	
4	67200-95871	ボックスアッシ,ツインリモコン	1	
5	67300-95810	・ホルダセット,リモコンケーブル	1	
6	37721-95500	・スイッチアッシ,ニュートラル	2	
7	02112-03123	・スクリュ	4	

6

FIG.34

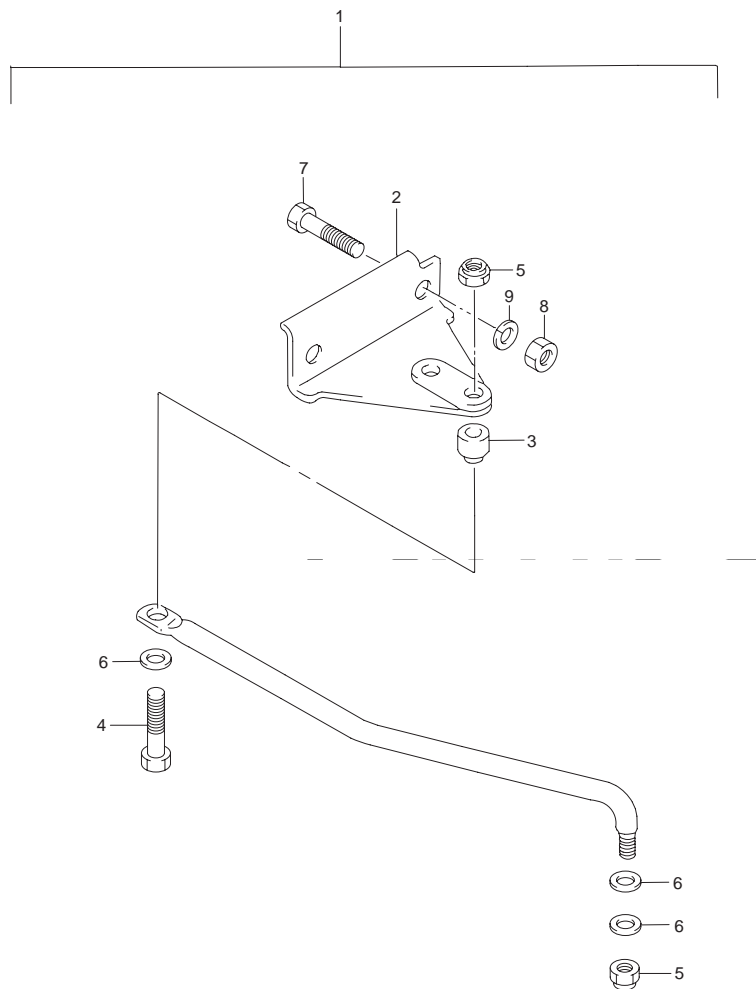


FIG.34 (F-11) オプション:ドラッグ リンク

見出番号	品番	品名	使用個数	備考
1	67701-89E10	リンクアッシ、ドラッグ	1	←67701-89E00
2	43755-96320	・アタッチメント、ステアリングブラケット	1	←43755-96310
3-1	67721-99E10	・スペーサ、ドラッグリンク (L:14.5)	1	
3-2	67721-93E00	・スペーサ、ドラッグリンク (L:13)	1	
4	67725-99E10	・ボルト	1	←67725-94501
5	67726-99E00	・ナット、ロック	2	
6	67728-99E00	・ワッシャ	3	
7	29101-93J00	・ボルト	2	
8	09140-08023-XC0	・ナット	2	←09140-08016
9	29162-93J10	・ワッシャ	2	

FIG.35

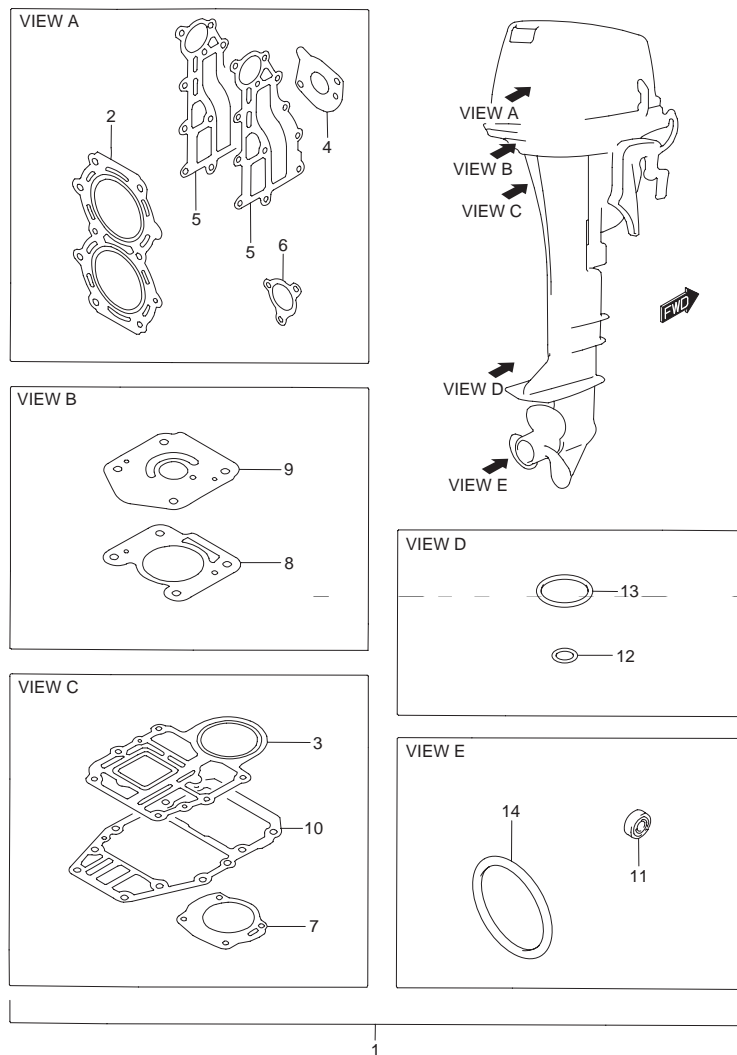


FIG.35 (F-12) オプション: ガasketセット

見出番号	品番	品名	使用個数	備考
1	11410-93834	ガスケットセット	1	
2	11141-93950	・ガスケット, シリンダヘッド	1	
3	11433-93912	・ガスケット, アンダオイルシールハウジング	1	
4	13125-91D00	・ガスケット, キャブレタ	1	
5	14151-93912	・ガスケット, エキゾースト	2	
6	17685-91D00	・ガスケット, サーマスタットカバー	1	
7	14213-93910	・ガスケット, エキゾーストチューブ	1	
8	17452-93910	・ガスケット, ウォータインレットハウジング	1	
9	17472-93911	・ガスケット, ポンプケースパネル	1	
10	52113-93910	・ガスケット, ドライブシャフトハウジング	1	
11	09168-10022	・ガスケット, 10X17X1.5	3	
12	09280-05005	・Oリング, D:3.5, ID:4.9	1	
13	09280-19006	・Oリング, D:3.6, ID:18.6	1	
14	09280-57002	・Oリング, D:3.5, ID:65.2	1	

6

品 番 索 引 表

1. 品番の左側に#印のあるものは**直送部品**を表します。
2. 品番索引表に記載の希望小売価格(税抜き)は、1セット又は1個当りの**メーカー希望小売価格(税抜き)**です。
消費税は別途申し受けますので御了承下さい。
(2010年6月現在)

注．(1)希望小売価格(税抜き)欄に「**OLD**」記号が表示されている部品は、非取扱い又は代替品が出荷される部品です。

(2)記載の希望小売価格(税抜き)は予告なしに変更する場合があります。

品番	希望小売価格 (税抜き)	FIG.NO.	品番	希望小売価格 (税抜き)	FIG.NO.
10000			13521-93910	680	4-13
			13613-98100	120	4-12
			13616-93900	550	4-16
			13631-93910	190	4-21
			13632-93900	130	21-21
11110-93910-0ED	12,000	1-1	13633-93900	320	3-12
11110-93910-0EP	10,600	1-1	13661-93900	300	4-3
11141-93950	1,900	1-2	13811-93950	410	3-7
		35-2	13812-93900	410	3-8
11301-93910-0ED	82,100	1-4	14131-93902	760	1-10
11301-93910-0EP	72,900	1-4	14141-93952-0ED	2,050	1-11
11410-93834	4,900	35-1	14141-93952-0EP	1,800	1-11
11433-93912	600	5-4	14151-93912	330	1-9
		35-3			35-5
12100-93140-025	6,250	2-22	14211-93901	4,850	5-1
12100-93140-050	6,150	2-23	14213-93910	360	5-2
12110-93120	4,150	2-1			35-7
12140-93113-050	2,250	2-24	15100-93911	4,900	4-18
12140-93140	1,950	2-2	15170-93911	1,200	4-19
12151-93100	700	2-3	15410-94400	1,900	6-4
12161-93902	4,550	2-7	15413-87D10	420	6-6
12200-93904	47,500	2-6	15430-87D10	640	6-5
12211-93900	1,300	2-8	17400-93951	2,900	7-23
12221-93902	7,900	2-11	17411-93901	3,700	7-1
12231-93901	7,900	2-12	17417-93910	130	7-9
12232-93901	7,400	2-13	17431-93921	1,100	7-2
12240-93900	7,900	2-14	17432-93900	110	7-22
12481-93902-0ED	4,200	3-5	17450-93941	2,200	7-14
12481-93902-0EP	3,700	3-5	17452-93910	390	7-17
12485-93900	830	3-11			35-8
13125-91D00	100	3-10	17453-93901	300	7-16
		35-4	17454-94J00	100	7-16A
13150-93900	6,600	3-1	17461-93903	2,350	7-3
13150-93910	6,600	3-1	17471-93902	490	7-4
13152-93900	380	3-3	17472-93911	100	7-5
13152-93910	380	3-3			35-9
13153-65010	430	3-2	17520-93902	680	7-18
13200-91D21	15,500	4-1	17561-93902	1,100	7-6
13200-939D1	15,500	4-1	17561-93912	1,100	7-6
13235-91D00	960	4-15	17561-93922	1,100	7-6
13235-93940	980	4-15	17562-93900	130	7-10
13245-98110	2,100	4-9	17563-93900	190	7-7
13250-98110	790	4-6	17564-93900	130	7-8
13251-98100	130	4-8	17631-92D01	190	20-23
13254-98100	100	4-5	17670-93962	2,400	1-16
13267-93900	100	4-10	17681-93952-0ED	1,800	1-13
13268-96111	110	4-4	17681-93952-0EP	1,550	1-13
		4-17	17685-91D00	100	1-14
13343-98100	100	4-11			35-6
13371-98100	1,100	4-7	18100-93902	14,700	8-1

品番	希望小売価格 (税抜き)	FIG.NO.	品番	希望小売価格 (税抜き)	FIG.NO.
18120-93900	3,550	8-2	29103-93J00	100	21-8
18130-93900	480	8-3	29103-93J20	110	19-27
18131-93900	190	8-4	29116-93J00	100	20-16
18142-93900	1,800	8-8	29116-93J10	130	18-38
18151-93900	420	8-7	29117-93J00	100	19-26
18153-93900	120	8-5	29117-93J20	100	30-3
18155-88521	130	8-6	29118-93J00	180	19-1
18181-93900	900	8-11	29125-93J10	100	17-22
18210-93002	440	8-10			19-31
18280-93900	1,000	8-12	29141-93J00	100	10-10
18281-96300	380	8-13			17-12
18282-93900	190	8-14			20-30
18284-93900	190	8-15			30-11
18292-93900	830	8-18	29160-93J00	100	17-19
18335-96300	130	8-16	29162-93J00	100	17-13
19121-93901	570	9-1			20-31
19131-95502	130	30-16	29162-93J10	100	19-25
19132-94501	360	9-11			24-6
19141-93921	390	9-2			34-9
19811-93900	600	9-3	29201-93J00	140	18-34
20000			29404-93J10	120	13-14
					14-7
			29440-93J00	120	18-28
21110-93912	1,450	10-1	30000		
21126-92D00	110	10-11			
21131-96003	OLD	22-6			
21131-96010	100	23-7			
		23A-6			
21220-93900	420	10-8	31100-89E01	42,300	12-1
21313-93900	1,150	10-22	31101-93920-0ED	56,500	27-1
22511-99011	100	18-2	31101-93920-0EP	50,200	27-1
23111-93901	680	10-4	31131-89E00	340	12-5
23131-93900	160	21-24	31132-89E00	400	12-6
23211-93900	970	10-5	31135-92D10	160	12-7
23213-93900	130	10-9	31281-92D10	400	12-9
23311-94300	310	10-2	31310-92D10	23,800	12-2
25111-93900	OLD	10-6	31312-92D10	1,000	12-4
25111-93901	1,450	10-6	31320-89E00	16,000	12-3
25111-93910	OLD	10-6	31360-92D10	400	12-8
25111-93911	1,450	10-6	31800-94401	7,300	12-13
25111-93920	OLD	10-6	31805-95501	130	12-14
25111-93921	1,450	10-6	31911-93902-0ED	1,450	12-10
25205-93901	490	10-18	31911-93902-0EP	1,250	12-10
25211-93901	410	10-3	32101-93930	25,100	13-1
25222-93901	160	10-13	32102-93921	29,300	13-6
25311-93E10	OLD	10-7			27-3
25311-93E11	1,150	10-7	32140-93900	3,750	13-2
29101-93J00	100	34-7	32200-93910	2,900	13-3

品番	希望小売価格 (税抜き)	FIG.NO.	品番	希望小売価格 (税抜き)	FIG.NO.
32200-93910	2,900	28-1	39602-93900	1,600	28-15
32390-93910	490	13-12	39603-94400	300	28-16
32500-95722	11,600	29-1	39669-94400	130	21-23
32590-93900	190	29-2			
32800-95D01	3,850	15-1			
-----			40000		
32801-96304	5,550	28-5			
32900-93911	13,400	28-4			
32915-93900	670	14-1			
33410-93901	4,500	14-4			
33510-98601	750	14-10	41111-89E60-0ED	OLD	17-1
33800-93903	13,400	27-2	41111-89E60-0EP	OLD	17-1
33810-92D00	5,100	15-3	41111-89E61-0EP	OLD	17-1
33811-96300	130	15-4	41111-89E62-0EP	5,400	17-1
33816-96300	150	15-8	41121-89E50-0ED	OLD	17-2
-----			-----		
33820-93900	640	15-5	41121-89E50-0EP	OLD	17-2
33833-91J00	200	15-11	41121-89E51-0EP	OLD	17-2
36610-93901	360	15-12	41121-89E52-0EP	OLD	17-2
36612-93900	370	21-25	41121-89E53-0EP	5,400	17-2
36615-96300	100	14-3	41130-89E20	4,800	17-7
-----			-----		
36628-92E00	280	32-2	41141-89E00	4,900	17-24
36630-93901	4,900	29-7	41161-94400	690	17-25
36631-94300	410	29-8	41200-95D00	1,500	17-9
36634-93910	100	28-14	41210-89E00	1,850	17-3
36740-93901	1,000	15-6	41211-93900	970	17-5
-----			-----		
36740-95253	980	27-4	41211-93920	970	17-5
36894-87D00	540	28-6	41213-98100	190	17-6
36894-95201	460	19-30	41225-94400	100	17-17
		17-21	41225-94502	100	18-13
		19-29	41310-93901	740	17-8
-----			-----		
36990-87D00	760	28-18	41811-98500	280	20-5
37132-93700	100	28-8	43111-93931-0ED	OLD	18-1
37160-93922	1,800	15-13	43111-93933-0EP	14,000	18-1
37721-95500	1,800	33-6	43211-94401	420	18-7
37721-96354	1,800	16-1	43411-93900	100	18-24
-----			-----		
37725-94302	190	16-2	43412-93900	130	18-25
37726-94402	160	16-3	43711-93901	440	18-3
37801-98300	150	16-9	43750-91D10-0EP	10,100	18-4
		28-9	43750-93918-0ED	OLD	18-4
37823-92E00	OLD	31-28	43755-96320	2,350	34-2
-----			-----		
37823-92E01	890	16-6	43765-93900	420	18-8
		32-4	45212-94J00	400	18-22
37826-92E00	280	16-7	45231-93903	680	18-11
37830-89E02	2,700	16-5	45241-93902	680	18-12
37830-95D00	OLD	31-27	45250-89E01	680	18-14
-----			-----		
37830-95D02	3,250	32-3	45255-93001	120	18-16
37835-95D00	100	16-10	45261-94400	320	18-17
37859-90J00	150	32-41A	45420-92D02	OLD	17-10
39600-93910	2,450	28-12	45420-93E02	1,700	17-10A
39601-95D00	1,450	28-13	45700-93E01	1,700	18-32

品番	希望小売価格 (税抜き)	FIG.NO.	品番	希望小売価格 (税抜き)	FIG.NO.
45700-93912	OLD	18-29	57630-93900	1,250	20-33
			57631-93901	340	11-18
			57632-93902	1,700	20-18
			57632-98500	150	11-19
			57633-93901	830	20-19
-----			50000		
			58100-91D00-019	9,500	20-17
			58100-93703-019	9,500	20-17
			58100-93723-019	OLD	20-17
			58100-93733-019	9,500	20-17
			58100-93743-019	9,500	20-17
-----			-----		
52111-93943-0ED	23,400	19-5	58100-93763-019	9,500	20-17
52111-93943-0EP	20,700	19-5	58100-93773-019	9,500	20-17
52111-93944-0EP	20,700	19-5			
52111-93951-0ED	OLD	19-5			
52111-93952-0EP	20,700	19-5			
-----			60000		
52113-93910	680	5-5			
		35-10			
52117-94400	110	19-4			
52131-93902-0ED	OLD	19-6			
52131-93903-0EP	8,250	19-6			
-----			-----		
54121-92D00	130	19-9	61111-93952-0ED	OLD	21-1
54125-93901	360	19-17	61111-93953-0EP	16,100	21-1
54130-93901	2,050	19-11	61112-93930	1,700	21-2
54137-93903	1,800	19-10	61131-93903-0ED	5,500	21-3
54151-93900	460	19-14	61131-93903-0EP	4,850	21-3
-----			-----		
54167-93900	400	19-18	61138-94410	200	21-18
54211-93910-0ED	OLD	19-15	61400-93Y12-0EP	29,500	23-1
54211-93911-0EP	1,950	19-15	61400-93801-0ED	OLD	22-1
54213-93901	160	19-28	61420-93860-0EP	28,500	23A-1
54221-93910-0ED	OLD	19-16	61431-93910-019	4,800	22-2
-----			-----		
54221-93911-0EP	1,950	19-16			23-2
55100-93931-0ED	OLD	20-1			23A-2
55100-93950-0EP	24,400	20-1	61435-91D20	730	22-9
55113-93E00	400	19-7	61435-91D30	730	22-10
55181-95200	480	20-32	61435-91D40	730	22-7
-----			-----		
55300-95500	1,200	20-28	61435-91D50	730	22-8
55320-95311	830	17-15	61435-91D61	640	23-8
55321-93900	670	20-4	61435-91D71	640	23-9
55331-93901	190	20-25	61435-91D81	640	23-10
55332-92D00	290	20-26	61435-91D91	640	23-11
-----			-----		
56120-93901-0ED	OLD	20-12	61435-93990	240	23A-7
56120-94J10-0EP	5,400	20-12	61440-91D10	2,100	22-5
57100-93902	14,700	11-1	61441-939A0	490	23A-5
57100-93912	11,900	11-1	61441-98500	400	26-18
57100-93922	15,000	11-1	61443-91D31	1,600	23-5
-----			-----		
57311-93910	3,150	11-8	61453-91D31	1,600	23-6
57510-93910	6,300	11-9	61610-93901	830	21-11
57521-93910	6,300	11-20	61616-93E00	160	21-12
57610-93901	12,600	11-13	61622-93E02	700	22-3
57621-93902	2,100	11-14			23-3

品番	希望小売価格 (税抜き)	FIG.NO.	品番	希望小売価格 (税抜き)	FIG.NO.
02112-06257	50	13-4 13-7 28-2	09108-05007	110	10-19
02112-33063	OLD	3-4	09108-08077	140	24-7
02112-35127	50	12-15	09111-10032	250	17-18
			09116-06094	60	17-16 20-6
02122-06167	50	13-13			20-7
02142-05257	50	15-2 28-10	09116-08117	140	7-12
			09116-08128	130	19-19
02142-06167	50	26-4	09117-06032	110	5-3
02162-05167	50	9-6	09117-08047	130	19-8
02162-06127	50	9-5 10-12 16-11			20-8
		29-3	09118-08098	190	19-2
			09118-08137	190	19-21
02162-06167	50	14-2	09119-05010	490	9-12
			09119-06047	690	30-6
02162-06257	50	16-4 12-11 14-8	09125-05124	70	21-4
		21-10	09125-06063	80	18-9
03222-04083	OLD	26-13			20-24
			09126-05003	110	31-14 32-39
03241-0516A	50	3-9	09126-06006	60	20-29
03241-0625A	50	15-9	09126-06015	60	24-16
03542-06163	OLD	22-4	09126-06022	70	13-13
03542-06169	50	23-4 23A-4	09128-06072	100	8-20
			09136-06145	80	21-9
04211-09109	60	1-5	09140-05005	80	10-20
08110-60020	550	11-2			21-5
08110-60050	640	20-13			30-8
08310-00057	50	9-10 9-13	09140-06020	80	31-7 32-40
08310-00067	50	10-24 21-17 29-4	09140-08023-XC0	110	19-22 24-5 34-8
08316-10067	50	3-17			25-14
08316-10087	50	6-7	09140-10032	110	26-26
08321-01057	OLD	28-11	09140-14008	110	13-9
08321-01067	50	13-5 13-8 28-3 29-5	09141-12005	360	20-20
			09148-06008	60	3-13
			09148-06017	60	21-6
			09159-08059	260	18-39
08322-01057	50	9-9			30-10
08322-01067	50	29-6	09159-22006	1,200	17-14
08331-4132A	100	20-11	09160-05029	50	10-21
09100-06106	60	7-19	09160-05047	50	10-14
09100-06125	170	17-11	09160-06066	60	3-15
09100-08209	170	19-20			9-4
09100-08220	OLD	19-19	09160-06082	60	18-18
09100-08232	160	18-26 31-11 32-38			18-33 30-19 31-6

品番	希望小売価格 (税抜き)	FIG.NO.	品番	希望小売価格 (税抜き)	FIG.NO.
09160-06104	60	32-41	09200-05014	360	18-19
09160-08059	70	30-20	09200-06061	140	18-20
09160-08082	80	18-40 19-23	09202-04014	80	7-11
		20-6	09202-04015	110	11-15
09160-08084	60	19-24	09202-06019	80	19-3
09160-08091	60	18-27			80
09160-12066	80	20-21	09202-06023	80	19-12 20-27
09160-12067	70	16-8	09204-01002	60	18-21
09160-14052	140	13-10			18-30
09160-17024	80	11-10	09204-01006	60	8-17
09160-17025	80	11-10			18-35
09160-17026	80	11-10	09204-02004	60	20-22
09160-17027	80	11-10	09205-02004	60	10-15
09160-17028	80	11-10	09205-02006	60	10-15
09160-17039	80	11-10	09205-06007	100	17-4
09160-17040	80	11-10	09209-05017	80	30-7
09160-17041	80	11-10	09248-10008	70	20-9
09160-17042	80	11-10	09250-21003	160	21-22
09160-20027	400	11-4	09262-25003	800	20-3
09160-20042	100	11-5	09262-25078	990	2-16
09160-20043	100	11-5	09263-14022	470	2-5
09160-20044	110	11-5	09263-15019	450	20-2
09160-20052	170	2-10	09263-20024	1,500	11-7
09160-21009	390	11-6	09263-20051	920	2-9
09160-25040	100	11-11	09280-05005	60	10-16
09160-25041	100	11-11			35-12
09160-25042	100	11-11	09280-19006	80	10-17
09160-27009	170	18-5			35-13
09160-36003	260	2-18	09280-27004	70	18-6
09160-46004	310	2-19	09280-57002	140	20-14
09161-04012	60	21-14			35-14
09161-05114	70	17-23	09282-12010	330	2-21
		19-32	09283-25035	450	2-17
09161-06120	50	18-10	09283-25075	490	2-20
09163-06001	60	24-18	09289-12003	490	7-15
09164-08017	100	30-18	09289-17006	330	20-15
09168-06026	60	26-5	09289-30008	1,800	2-15
09168-08029	110	6-8	09306-08016	110	30-13
09168-10022	70	20-10 35-11	09306-22006	260	18-15
			09308-10010	140	7-20
09168-12015	OLD	26-7	09308-10011	140	7-21
09181-15156	120	11-12	09320-13022	360	19-13
09181-20244	110	11-5	09352-50903-600	240	6-1
09181-20246	110	11-5			6-2
09181-20248	110	11-5	09354-53103-600	500	21-19
09181-20251	120	11-5			11-3
09181-25160	110	11-11	09380-15001	60	7-2
09181-25162	110	11-11	09381-14001	70	2-4
09181-25164	110	11-11	09385-04003	80	21-15
09181-25181	110	11-11	09401-08410	70	6-3
			09403-11307	110	14-6

品 名 索 引 表

品名	FIG.NO.	品名	FIG.NO.
(ア)		カバー、サーモスタット(グレー)	1-13
		カバー、サーモスタット(ブラック)	1-13
		カバー、サイレンサ	3-8
		カバー、ステアリングアジャスタ	18-25
		カバー、テイヤハンドル(グレー)	24-1
アーム、エレクトリックNSI	10-22	カバー、テイヤハンドル(ブラック)	24-1
アーム、クラッチロッド	10-5	カバー、ロアマウント、スターボード(ブラック)	19-15
アーム、ストップ	8-14	カバー、ロアマウントスターボード(グレー)	19-15
アーム、ニュートラルロック	31-29	カバー、ロアマウントポート(グレー)	19-16
アーム、リバースロック	18-11	カバー、ワイヤ(ブラック)	31-20
アーム、リモコンスロットル	30-15	*	32-26
アーム、ロック	32-18	カバーセット、エンジン(グレー)	22-1
アームアッシ、チルト	17-9	カバーセット、エンジン(ブラック)	23-1
アウトレットアッシ	25-6	*	23A-1
アクチュエータ、ニュートラルスイッチ	16-2	カム、シフト	10-7
アジャスタ	4-16	*	10-7
アジャスタセット、ハンドルグリップ	24-12	カム、スロットル	9-2
アタッチメント、ステアリングケーブル	17-24	カラー、シフトロッド	10-18
アタッチメント、ステアリングブラケット	34-2	ガイド、クラッチケーブル	30-4
アタッチメント、フラッシュホース	20-32	ガイド、シフトロッド	10-3
アタッチメントキット、ツインリモコン	31-31	ガイド、ローブ	8-11
*	32-42	ガスケット	4-11
アタッチメントセット、ステアリングローブエンド	18-37	ガスケット、アンダオイルシールハウジング	5-4
アマチュアアッシ	12-2	*	35-3
インペラ、ウォータポンプ	7-3	ガスケット、ウォータインレットハウジング	7-17
ウェーブワッシャ	32-13	*	35-8
エレメントセット	6-5	ガスケット、エキゾースト	1-9
エンジンカバー	22-13	*	35-5
*	23-15	ガスケット、エキゾーストチューブ	5-2
*	23A-12	*	35-7
エンド、ケーブル	31-17	ガスケット、キャブレタ	3-10
*	32-28	*	35-4
エンブレム、"S"(シルバー)	23A-8	ガスケット、ギヤケース	19-7
エンブレム、"SUZUKI"(シルバー)	32-37	ガスケット、ケージカバー	26-10
		ガスケット、ケージレンズ	26-12
(カ)		ガスケット、サーモスタットカバー	1-14
		*	35-6
		ガスケット、シリンドラヘッド	1-2
		*	35-2
		ガスケット、タンクキャップ	25-3
カップ	6-6	*	26-3
カバー、アッパマウント	19-10	ガスケット、ドライブシャフトハウジング	5-5
カバー、ウォータ	21-18	*	35-10
カバー、エキゾースト(グレー)	1-11	ガスケット、フェUELゲージ	26-16
カバー、エキゾースト(ブラック)	1-11	ガスケット、フロートチャンバ	4-8
カバー、エンジンホルダ(グレー)	21-3	ガスケット、ポンプケースパネル	7-5
カバー、エンジンホルダ(ブラック)	21-3	*	35-9
カバー、エンジンロア(グレー)	21-1	ガスケットセット	35-1
カバー、エンジンロア(ブラック)	21-1	キット、ウォータポンプリア	7-23
カバー、ゲージ	26-9	キット、プロペラナット	20-33

品名	FIG.NO.	品名	FIG.NO.
キャップ	28-14	ケーブルアッシ、ブラスターミナルツリレー	15-5
キャップ、スパークプラグ	14-10	ケーブルアッシ、リモコン(10F:3.1M)	31-32
キャップ、リモコンハーネス	29-8	*	32-43
キャップ、レバー	32-20	ケーブルアッシ、リモコン(12F:3.7M)	31-32
キャップ、レバー(ブラック)	31-22	*	32-43
キャップアッシ、フェUELタンク	25-2	ケーブルアッシ、リモコン(14F:4.2M)	31-32
*	26-2	*	32-43
キャブレタアッシ	4-1	ケーブルアッシ、リモコン(16F:4.8M)	31-32
*	4-1	*	32-43
ギヤ、ドライブ	32-10	ケーブルアッシ、リモコン(18F:5.4M)	31-32
ギヤ、フォワード	11-9	*	32-43
ギヤ、リバース	11-20	ケーブルアッシ、リモコン(20F:6.1M)	31-32
クッション、カバー、アンダ	18-8	*	32-43
クランクシャフト、アッパ	2-11	ケーブルアッシ、リモコン(22F:6.7M)	31-32
クランクシャフト、アンダ	2-14	*	32-43
クランクシャフトアッシ	2-6	ケーブルアッシ、リモコン(24F:7.3M)	31-32
クランプ	13-14	*	32-43
*	14-7	ケーブルアッシ、リモコン(8F:2.4M)	31-32
クランプ、ケーブル	15-8	*	32-43
クリップ	26-24	ゲージアッシ、フェUEL	26-8
クリップ、フェUELホース	25-12	コア、エキゾーストシール	20-25
*	26-23	コイル、イグニッション	14-5
クリップ	31-30	コイル、イグニッションプライマリ	13-2
*	32-23	コイルセット、ライティング	13-3
クリップ、ハンドル	24-17	*	28-1
クリップアッシ	8-10	コネクタ	30-14
グロメット	21-25	*	30-16
グロメット、ウォータチューブ	7-10	コネクタ(レバーツリレーナ)	9-11
グロメット、ウォータポンプ	7-22	コネクタ、ワイヤ	28-8
グロメット、スターケーブル	15-4		
グロメット、スロットルケーブル	24-4	(サ)	
グロメット、チョークノブ	21-21		
グロメット、ポンプケース	7-9		
グロメット、リセブタクル	28-16		
グロメット、ワイヤ	32-2		
ケース、インレット(グレー)	3-5	サーモスタット(50°C)	1-16
ケース、インレット(ブラック)	3-5	シール、ステアリングケーブル	17-25
ケース、ウォータポンプ	7-1	シール、リコイルスタータ	22-3
ケース、エクステンション(グレー)	19-6	*	23-3
ケース、エクステンション(ブラック)	19-6	*	23A-3
ケース、サイレンサ	3-7	シフト、クラッチドツグ	11-14
ケースアッシ、ギヤ(グレー)	20-1	シム、0.3	24-21
ケースアッシ、ギヤ(ブラック)	20-1	シム、0.5	24-21
ケースアッシ、フェーズ	15-6	シャフト、クランプブラケット	17-7
*	27-4	シャフト、シャロドライブアーム	18-34
*	28-6	シャフト、プロペラ	11-13
ケーブル/スイッチセット、スターティング	27-2	シャフトアッシ、ドライブ(L)	11-1
ケーブル、スタータ	15-3	シャフトアッシ、ドライブ(S)	11-1
ケーブル、NSI(L:315)	8-18	シャフトアッシ、ドライブ(X)	11-1
ケーブルアッシ、スロットル	24-8	シャロウォータドライブ	18-29

7

品名	FIG.NO.	品名	FIG.NO.
シヤロドライブアッシ	18-32	スプリング,リターン	8-6
シリンダアッシ(グレー)	1-4	スプリング,リバースロックアーム	18-22
シリンダアッシ(ブラック)	1-4	スベーサ	31-5
ジंक,アノード	20-5	*	31-26
ジंक,プロテクション	20-4	*	32-27
ジンクアッシ,プロテクション	20-28	*	32-31
ジンクセット,プロテクション	17-15	*	32-41A
スイッチ,エマジエンシ/ストップ	31-27	スベーサ,ドラッグリンク(L:13)	34-3
スイッチアッシ,エマジエンシ/ストップ	16-5	スベーサ,ドラッグリンク(L:14.5)	34-3
*	32-3	スベーサ,ハンドルカバー	24-2
スイッチアッシ,スタート	15-13	スベーサ,ハンドルカバーインサイド	24-3
スイッチアッシ,ニュートラル	16-1	スベーサ,プロペラナット	20-19
*	33-6	ソケット,フェューエルホース	25-9
スクリュ	17-22	*	25-10
*	19-31	*	26-20
*	31-4	*	26-21
*	31-21		
*	32-24		
*	32-34		
*	32-35		
スクリュ,クランプ(L:68)	17-5	(タ)	
スクリュ,クランプ(L:90)	17-5		
スクリュ,スロットルストップ	4-10		
スクリュ,パイロット	4-3		
スクリュ,リヤカバー	32-32		
スクリュ,4X10	31-12	ターミナル	14-3
*	32-33	ターミナル/スリーブセット	28-18
スクリュアッシ,クランプ	17-3	ターンバックル,クラッチロッド	10-2
スターアッシ,リコイル	8-1	タンクアッシ,フェューエル(25L)	25-1
スターロープ6MM DIA, 50M ロール	8-19	タンクセット,フェューエル	26-1
ステー,ボルテージレギュレータ	29-2	ダイヤフラムセット,フェューエルポンプ	4-19
ステーアッシ	13-1	チューブ,ウォータ(L)	7-6
ストッパ,アッパストラスト	19-9	チューブ,ウォータ(S)	7-6
ストッパ,ハンドルロッド	24-15	チューブ,ウォータ(X)	7-6
ストッパ,プロペラプッシュ	20-18	チューブ,ウォータインスペクション	19-4
ストッパ,リードバルブ	3-3	チューブ,ウォータインレット	7-18
*	3-3	チューブ,ウォータポンプシール(X)	7-2
ストッパセット,ピニオン	12-4	チューブ,エキゾースト	5-1
ストライプ,エンジンカバースターボード	23-5	チューブ,L250	15-11
ストライプ,エンジンカバーポート	23-6	デカル,リモコンボックスポート(ブラック)	31-33
ストライプセット,エンジンカバー	22-5	ドラム,シーブ	8-2
スプリング	4-4	ドラム,フリースロットル	31-3
*	4-17	*	32-14
*	8-5	ドレーン,ウォータインレット	7-16
*	8-8		
*	8-15	(ナ)	
スプリング,ステアリングアジャスタ	18-28		
スプリング,ニュートラルアーム	32-22		
スプリング,ノッチプレート	10-9		
スプリング,ブラシホルダ	12-7		

品名	FIG.NO.	品名	FIG.NO.
ナット	10-10	ピン,チルトロック	17-10
*	16-7	*	17-10A
*	17-12	ピン,チルトロックスプリング	18-13
*	20-30	ピン,ハンドルロッド	24-10
*	30-11	ピン,ピストン	2-3
ナット,ロック	34-5	ピン,フロート	4-5
ニードル	4-7	ピン,レバー	21-12
ニツプル,グリース	18-2	ピン,ロアマウントカバーノック	19-28
ノズル,メイン	4-15	フアスナ	21-11
*	4-15	フィルタ,アウトレット	25-5
ノブ,チョークレバー	4-21	フィルタ,ウォータ	20-23
ノブ,ブレーキアジャスタ	31-18	フィルタアッシ,フェューエル	6-4
ノブ,ブレーキアジャスト	32-7	フライホイール	13-6
		*	27-3
		フロート	4-6
(ハ)		*	26-14
		フロートチャンパー	4-9
		ブーツ,クラッチロッド	21-24
		ブーツ,シフトロッド	10-13
		プッシュ	31-2
ハーネスアッシ,ワイヤリング,リモコン	29-7	*	31-10
ハウジング,ウォータインレット	7-14	*	31-15
ハウジング,ドライブシャフト(L/U/L)(ブラック)	19-16	*	32-9
ハウジング,ドライブシャフト(L/X)(グレー)	19-5	*	32-12
ハウジング,ドライブシャフト(L/X)(ブラック)	19-5	*	32-16
*	19-5	プッシュ,ウォータポンプケース	7-8
ハウジング,ドライブシャフト(S)(グレー)	19-5	プッシュ,クラッチレバー	10-8
ハウジング,ドライブシャフト(S)(ブラック)	19-5	プッシュ,シャフトスライベル	18-7
ハウジング,プロペラシャフトベアリング	20-12	プッシュ,ステアリング	18-3
*	20-12	プッシュ,ハンドルロッド	24-13
ハンドル,チルトアップ(ブラック)	22-2	ブラケット	32-21
*	23-2	ブラケット,クランプスターボード(グレー)	17-1
*	23A-2	ブラケット,クランプスターボード(ブラック)	17-1
ハンドル,ティラ	24-9	*	17-1
ハンドル,ティラ(グレー)	24-9	*	17-1
バー,エクステンション	24-20	ブラケット,クランプポート(グレー)	17-2
バルブ,リード(リード:3)	3-2	ブラケット,クランプポート(ブラック)	17-2
バルブアッシ,リード	3-1	*	17-2
*	3-1	*	17-2
パーツセット,リモートコントロール	30-1	*	17-2
パウル,ドライブ	8-4	ブラケット,スライベル(グレー)	18-1
パネル,ポンプケース,アンダ	7-4	ブラケット,スライベル(ブラック)	18-1
ピニス,インレットケース	3-11	ブラケット,スターティングモータ(グレー)	12-10
ピiston	2-1	ブラケット,スターティングモータ(ブラック)	12-10
ピiston/リングセット(OS:0.25)	2-22	ブラケット,スターティングモータリレ	12-14
ピiston/リングセット(OS:0.50)	2-23	ブラケット,ステアリング(グレー)	18-4
ピニオン	11-8	ブラケット,ステアリング(ブラック)	18-4
ピニオンアッシ	12-3	ブラケット,ニュートラルアーム	31-8
ピン	11-19	ブラケット,リバーススイッチ	16-3
ピン,クランク	2-8	ブラケット,CDIユニット	14-4

スズキ DT9.9/15 '01~'10 MODEL パーツカタログ

2010年 6 月印刷

2010年 6 月発行

発行

スズキ株式会社

市場品質保証部 技術資料課

〒432-8611 静岡県浜松市南区高塚町300番地

不許複製

1

ま え が き
目 次

2

エ ン ジ ン

3

伝 導

4

電 装

5

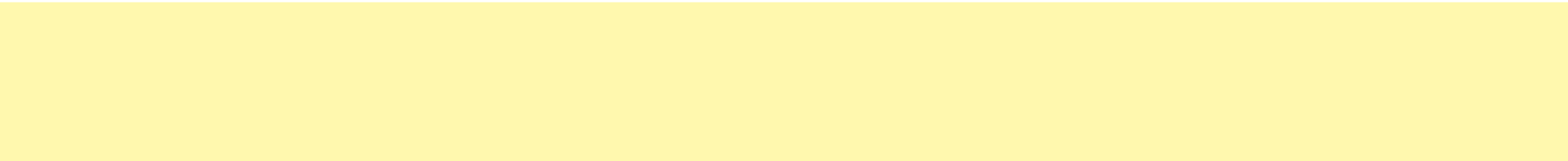
外 装

6

オ プ シ ョ ン

7

品 番 索 引 表
品 名 索 引 表



* 9 9 0 0 B - 9 0 1 7 5 - 0 9 1 *

9900B-90175-091

